

24h-Service *gratis freecall

KANAL-TÜRPE

WIR REPARIEREN ROHRE OHNE AUFGRABEN!
HOTLINE 0800.00.43210*

auch in Ihrer Nähe! ... TV-Untersuchung / Rohrreinigung-/sanierung

Feuerwerksverkauf · Signalmunition
Größte Auswahl in ganz Deutschland! ab 28.12.

Sachsenheim-Hohenhaslach · Aischbachstr. 4

Exklusiver Vorverkauf (aussuchen und vorbestellen) am 9.+16.+23.+27.12.
Sofort-Mitnahme mit Gewerbeschein (egal welches Gewerbe)

Ihr Fachhändler seit 1988
www.Pyrotechnik-Brunner.de

Das Schuhhaus

in der Fräuleinstraße www.schuh-koelle.de

kölle
Natürlich schöne Schuhe

Tel. 0 71 42 / 4 12 52 · Fräuleinstraße 11
74321 Bietigheim-Bissingen

DIE RUNDSCHAU

AUFLAGENSTARK. DER REGION VERBUNDEN.

WOCHENBLATT für Bietigheim-Bissingen und für Asperg, Besigheim, Bönnigheim, Brackenheim, Cleebronn, Ludwigsburg/Eglosheim, Markgröningen, Mundelsheim, Neckarwestheim, Oberriexingen, Pleidelsheim, Sachsenheim, Erligheim, Freiberg, Freudental, Gemrigheim, Güglingen, Hessigheim, Ingersheim, Kirchheim, Löchgau, Sersheim, Tamm, Vaihingen, Walheim, Zaberfeld. STADTANZEIGER für Sachsenheim und Bönnigheim.

Mittwoch, 13. Dezember 2023

www.die-rundschau.de

Jahrgang 50 · Nr. 50

Märchen aus 1001 Nacht musikalisch erzählt

Musical Das Theater Liberi feiert 15-jähriges Jubiläum mit „Aladin – das Musical“ und gastiert mit einer Aufführung für die ganze Familie am Freitag, 15. Dezember, im Kronenzentrum in Bietigheim-Bissingen.

Das für seine modernen Familienmusicals bekannte Theater Liberi feiert in diesem Jahr sein 15-jähriges Jubiläum. Seit der Gründung 2008 hat das Unternehmen bereits weit über anderthalb Millionen Zuschauer begeistert.

Als Teil der Jubiläumstour gastiert die Produktion „Aladin – das Musical“ am Freitag, 15. Dezember 2023, um 16 Uhr im Kronenzentrum in Bietigheim-Bissingen. In seiner modernen Eigeninszenierung des Märchens aus 1001 Nacht erzählt das Theater Liberi die Geschichte um den Jungen mit der Wunderlampe als Musical für die ganze Familie.

Laut Ankündigung erwartet die Zuschauer eine temporeiche



Aladin hat drei Wünsche frei, die ihm der mächtige Dschinni erfüllen soll. Foto: Theater Liberi/Nilz Böhme

und humorvolle Version der bekannten Geschichte. Bestens ausgebildete Musicaldarsteller zeigen die abwechslungsreichen Facetten der beliebten Charaktere und heben wichtige Aspekte wie Mut, Selbstbestimmung und Freundschaft hervor. Fantastische Lichteffekte, edle Kostüme sowie eindrucksvolle Musik und Choreografien erschaffen dabei die perfekte Kulisse für die geheimnisvolle Welt aus 1001 Nacht.

Kinderbuchklassiker musikalisch neu interpretiert

„Unsere Idee war es immer, Kinder und Erwachsene gleichermaßen zu unterhalten und das Musical-Erlebnis dabei direkt vor die Haustür zu bringen“, erklärt Lars Arend (Gesamtleitung) das

Erfolgsrezept hinter der 15-jährigen Unternehmensgeschichte. „Dabei setzen wir auf qualitativ hochwertige Produktionen, die zwar auf altbekannten Kinderbuchklassikern basieren, aber nach unseren eigenen Vorstellungen neu und modern inszeniert werden. Egal, ob Texte, Musik, Bühnenbild, Kostüme – alles wird von uns selbst konzipiert und umgesetzt.“

Das Musical dauert zwei Stunden inklusive 20 Minuten Pause und ist geeignet für Zuschauer ab vier Jahren. Die Tickets kosten 29 und 26 Euro, je nach Kategorie. Kinder bis 14 Jahre erhalten eine Ermäßigung in Höhe von zwei Euro. Erhältlich sind die Tickets online unter www.theaterliberi.de und bei ausgewählten Vorverkaufsstellen. bz

AUFGERÄUMT INS NEUE JAHR 2024!
Große SONDERAKTION bei AKTA

WAS Kostenlose Vernichtung von Akten, Datenträgern und Mobiltelefonen in haushaltsüblichen Mengen

WO AKTA GmbH Benningen

WANN Samstag 13.01.24, 8-14 Uhr

Weitere Infos zur Aktion unter: www.akta.de/aktuelles/aktion

Direkt zur Aktion:

AKTA GmbH
Beihinger Straße 144
71726 Benningen
07144 816309-873
aktion@akta.de

BIS ZU 40% Rabatt auf unsere Kunststofffenster

Besuchen Sie unsere Ausstellung mit über 200 m²

- Fenster & Haustüren
- Terrassendächer
- Rollläden
- Vordächer

5 Jahre Schellhauer QUALITÄTSGARANTIE

FENSTER SCHEITHAUER
GmbH & Co. KG

SONDERAKTION: Sicherheitspaket für Ihre Fenster

Marbacher Straße 31 · 71691 Freiberg a.N. · Tel. 07141 - 89 91 40
Mo.-Fr. 9-12 Uhr u. 13:30-18 Uhr · Samstag geschlossen · www.fenster-scheithauer.de

Hallen-FLOHMÄRKTE

16.12. Bürgerhaus Möglingen, 9 – 15 Uhr
13.1. Mehrzweckhalle LB-Eglosch, 9 – 14 Uhr
13.1. Osterfeldhalle S-Vaihingen, 9 – 15 Uhr

Bitte jeweils GLEICH anmelden!
Anmeldungen/Infos: www.timke.com

Innen dämmen - Schimmel sanieren

Angenehmes Raumklima durch Innendämmung in Ihren vier Wänden

- Beratung & Analyse
- Sanierung vom Fachbetrieb

(07147)900717

www.diroba.de **DIROBA**

Gänsebraten!

Weidegänse vom Kirbachhof auf Vorbestellung

Ihr Kirbachhof-Laden
Kirbachhof 3 · 74343 Sachsenheim-Ochsenbach
Tel. 07046/2707 · bestellung@kirbachhof.com
www.kirbachhof-laden.de

Weihnachtsbäume aus Löchgau

In Löchgau selbst aussuchen und fällen – am Wochenende mit Bewirtung

Löchgau
ab 18.11. – 23.12. täglich (Mo. – So.)
9.00 bis 18.00 Uhr

Ingersheim
ab 01.12. – 23.12. täglich (Mo. – So.)
9.00 bis 18.00 Uhr

Aussiedlerhof zwischen Bietigheim und Löchgau
Tel. 07143 18159 · Mobil 0170 3225532

Ström

100% Öko-Strom

Jetzt wechseln

SW-BB
Energie. Für Sie!

www.sw-bb.de/stroem

Obsthalle Kirchheim
Regionalmarkt

Mo-Fr 8.30-18.00 Uhr,
Sa 8.30-16.00 Uhr
© 07143 91614

Wochenmarkt
Sa 8-12 Uhr
in der Alten Kelter,

Das perfekte Geschenk
Individuelle Geschenkkörbe
Mit regionalen Köstlichkeiten

15 verschiedene Apfelsorten vor Ort

Nudeln – Marmelade – Schokolade – Wurzelgemüse – Beete uvm.
an der B27 Richtung Lauffen (Kirchheim, Krümming 1)
www.obsthalle-kirchheim.de

Ihre Spende hilft!

Bietigheim-Bissingener Tafel e. V.,
DE 46 6045 0050 0030 1534 15

Bietigheim-Bissingener Tafel

Weltweit hilfsbereit.

60 JAHRE Diakonie Katastrophenhilfe

Christbäume selber sägen!!
3. Advent Sa. & So. 11 bis 18 Uhr mit Bewirtung

Christbaum Verkauf
Bis zum 23. 12. Mo. – Sa.: 9 – 18 Uhr

Original Cleebrunner Nordmann-Tannen
Lindenhof CLEEBRONN

Lindenstraße 51 · 74389 Cleebronn · Telefon 07135 13331

Verkaufsstellen: Bietigheimer Forst, Tamm Schützenhaus
Obweil-Remseck, Markgröningen B10,
Eglosheim Theurerstr., Freiberg Porschestr. ggü. Gaumentanz

GOLDPREIS IM HÖHENFLUG!

Profitieren auch Sie von den steigenden Kursen!

BIETIGHEIM-BISSINGEN, ob Ringe, Broschen oder Zahnkronen – Gold zu versilbern liegt wieder im Trend. Seit Wochen ist der Goldpreis wieder im Höhenflug. Das bringt immer mehr Menschen dazu, in ihren Schmuckschatullen zu kramen. Viele entdecken dabei wahre Schätze, die sie schnell in Geld umwandeln können.

Beim Familienbetrieb Goldankauf Martin in der Bietigheimer Freibergstr. 8 blüht das Goldgeschäft. Da sich Goldankauf Martin ausschließlich auf den Edelmetallankauf spezialisiert, werden besonders gute Preise gewährleistet.

Hohe Preise, transparente Geschäftsabwicklung und kompetente Beratung durch Goldankauf Martin garantiert die Zufriedenheit der Kunden. Derzeit steht der Preis bei mehr als 1852,59 Euro pro Feinunze (Stand 11.12.2023)

Wer im Jahr 1970 ein breites italienisches Armband für 600 Mark gekauft hat, bekommt heute möglicherweise über 600 Euro angerechnet.

Beim Edelmetallhandel Goldankauf Martin dauert die Materialanalyse nur wenige Minuten und so ist der Goldverkauf für viele Menschen eine

schnelle Möglichkeit wieder die private Kasse aufzustocken. Außer Gold besteht ein reges Interesse an Silber, Zinn und Luxusuhren (Rolex, Omega Patek Philippe u.a.)

Kostenlose Wertschätzung
Sofort Bargeld!

„Wir kaufen Ihr Zahngold“

GOLDANKAUF Martin



Telefon: 07142 / 377 99 70
www.goldankauf-martin.de

Freiberger Str. 8
74321 Bietigheim-Bissingen

Öffnungszeiten:
Mo 10:00-13:00 15:30-18:00
Di 10:00-13:00 15:30-18:00
Mi 15:30-18:00
Do 10:00-13:00 15:30-18:00
Fr 10:00-13:00 15:30-18:00

Samstags nach Termin
P Parkplätze vorhanden

Auf Wunsch auch mit Termin! 07142 / 377 99 70

Sonderführungen im Residenzschloss

Ludwigsburg Das barocke Schloss bietet im Dezember ein spannendes und vielseitiges Programm. Auch am Ersten und Zweiten Weihnachtsfeiertag besteht die Chance, bei kurzweiligen Rundgängen viel Interessantes zu entdecken.

Der Tannenbaum im Ehrenhof steht und ist festlich beleuchtet, die Weihnachtskrippe im Schlosshof ist seit Kurzem zu sehen und der Museumsshop führt nun sein beliebtes Weihnachtssortiment: Weihnachtsstimmung macht sich im Schloss Ludwigsburg breit. Doch von winterlicher Langeweile kann keine Rede sein. „Das Residenzschloss Ludwigsburg geht auch in diesem Jahr nicht in den Winterschlaf“, erklärt Stephan Hurst, Leiter der Schlossverwaltung Ludwigsburg. „Auch im Dezember haben wir ein abwechslungsreiches Programm mit Sonderführungen für Groß und Klein zusammengestellt.“

Warum nicht mit der Familie oder Freunden am Ersten oder Zweiten Weihnachtsfeiertag das Schloss erkunden? Eine telefonische Anmeldung ist allerdings für alle Sonderführungen erforderlich unter Telefon (07141) 18 64 00.

Geschenkideen im Museumsshop

Wer vor oder nach einer Führung Inspiration für das passende Weihnachtsgeschenk sucht, der sollte einen Blick in den Schlossshop der Residenz werfen. Denn der Shop führt wieder ein weihnachtliches Sortiment. Handgemachte Pop-Art Karten, ein Aus-



Weihnachtsstimmung im Ludwigsburger Schloss.

Foto: ssg/Thomas Bühler

stecher in Form einer Krone und viel Dekoratives, wie gefaltete Blütenbälle, sind einige Beispiele für Geschenkideen. Auch der Schlüssel zu 26 Monumenten im ganzen Land – die Schlosscard – kann erworben werden. Der Schlossshop ist zu den regulären Öffnungszeiten von Schloss Ludwigsburg geöffnet.

Herzog Carl Eugen war ein Lebewann. Die Baronin zu Auer-scheidt weiß das aus erster Hand

und nimmt ihre Gäste mit durchs barocke Schloss. Dabei erzählt sie ungeniert und kurzweilig von den Vorlieben des Herrschers und seinen Favoritinnen.

Baronin führt durchs Schloss

Die Baronin versucht, den Augenblick zu nutzen und selbst die erste Mätresse Carl Eugens zu werden. Bei der Sonderführung „Zwischen List und Lust“ erfahren die Schlossbesucherinnen und -besu-

cher am Sonntag, 17. Dezember, viel Interessantes.

Mit der Kammerzofe unterwegs

Königin Charlotte Mathilde wohnte nach dem Tod des Königs weiter im Residenzschloss. Dort gefiel es ihr und auch in der Stadt Ludwigsburg fühlte sie sich wohl. Am Montag, 25. Dezember, 15.30 Uhr ist die Königin außer Haus. Kammerzofe Marianne nutzt die Gunst der Stunde und führt die

Besucherinnen und Besucher durch das Schloss. Dabei hat sie viel zu erzählen und auch zu zeigen. Auf die Gäste warten Anekdoten aus dem Leben der Königin und ein Blick in das private Appartement der Königin.

Modische Zeitreise

Glanz und Eleganz, vorteilhafte Schnitte und spannende Muster, intensive oder gedeckte Farben: Mode begeistert und ist im steten Wandel. Am Dienstag, 26. Dezember, um 14.30 Uhr können die Schlossgäste beim Rundgang „Kleidung, die verführt“ das Modemuseum entdecken und den Wechsel der Schönheitsideale beobachten: 250 Jahre Mode warten darauf, entdeckt zu werden. bz

Info „Zwischen List und Lust“, 17. Dezember, 15 Uhr, Dauer 1,5 Stunden.

„Mit der Kammerzofe durch das Schloss“, 25. Dezember, 15.30 Uhr, Dauer 1,25 Stunden.

„Kleidung, die verführt“, 26. Dezember, 14.30 Uhr, Dauer 1,5 Stunden.

Preise für Sonderführung: Erwachsene 11 Euro, Ermäßigte 5,50 Euro, Familien 27,50 Euro.

Eine Anmeldung ist bei Sonderführungen unbedingt erforderlich. Bei der Anmeldung sind die vollständige Adresse, die Handynummer und die Anzahl der Teilnehmenden (Erwachsene/Ermäßigte) mit anzugeben. Telefon (07141) 18 64 00 oder Mail an info@schloss-ludwigsburg.de.

à propos

Tanz um den Tannenbaum

Bettina Nowakowski
Rundschau-Redaktion

Liebe Leserin, lieber Leser, mit 79 Jahren erstmals ein Video aufgenommen mit dem eigenen Weihnachtssong, den man mit 13 (!) Jahren gesungen hat, und der jetzt – 65 Jahre später – auf Platz Eins der US-Charts steht: das ist schon eine kleine Sensation. Gelungen ist das der amerikanischen Sängerin Brenda Lee, die nun offiziell auch die älteste Frau mit einem Nummer-eins-Hit in der Geschichte der US-Billboard-Charts ist. „Rockin' Around the Christmas Tree“ erschien erstmals 1958. Jetzt hat der Song die „Queen of Christmas“, Mariah Carey, vom Thron gestoßen. Mit Recht: Wenn man sieht, mit welcher guter Laune Brenda Lee (übrigens in Deutschland im Vorprogramm der Beatles aufgetreten) um den Tannenbaum rockt, möchte man direkt mitmachen. Falls Sie also noch nach Geschenken suchen: greifen Sie mal in die „Oldie but Goldie“-Kiste. Die Rolling Stones oder Beatles würden sich auch anbieten für zeitlose, unerreicht gute Songs, nicht nur zu Weihnachten, meint
Ihre Bettina Nowakowski

Konzert zum Abschluss

Ingersheim. Zum Abschluss des Jubiläumjahres wird dieses Jahr ein Kirchenkonzert des Blasorchesters Ingersheim mit ansprechendem Programm präsentiert.

Am 3. Adventssonntag, 17. Dezember 2023, findet erstmals nach sieben Jahren in der SKV-Halle nun ein Kirchenkonzert in der stimmungsvollen Atmosphäre in der evangelischen Martinskirche statt. Der historische Kirchenraum bietet dabei eine besonders geeignete Akustik. Passend zur vorweihnachtlichen, besinnlichen Zeit nimmt das Blasorchester sein Publikum mit auf eine Reise durch eine erlesene Auswahl moderner sowie klassischer Musikstücke.

Das Konzert beginnt um 19 Uhr. Bereits ab 18.30 Uhr öffnet die Evangelische Martinskirche ihre Türen. Der Eintritt ist frei. Über Spenden zu Gunsten der Jugendarbeit des Blasorchesters würde sich der Verein freuen.

Im Anschluss an das Konzert gibt es einen Stehimbiss in der Martinskirche. bz

Der Große Bruder hat seine Augen überall

Theater Schauspiel am 14. Dezember nach dem Roman „1984“ von George Orwell.

Bietigheim-Bissingen.

Am Donnerstag, 14. Dezember, gastiert das a.gon Theater GmbH München im Kronenzentrum in Bietigheim-Bissingen mit dem Schauspiel „George Orwell – 1984“ in der Bearbeitung von Alan Lyddiard. Beginn ist um 20 Uhr, um 19.15 Uhr gibt es eine Einführung zu dem Stück. Zur Besetzung gehören Peter Kremer (Winston Smith), Laura Antonella Rauch (Julia), Christian Buse (Charrington), Marcus Widmann (O'Brian) und Georg Stürzer (Syme).

Düstere Vision des Überwachungsstaates

Vor über 70 Jahren erschien George Orwells düstere Vision vom totalitären Überwachungsstaat, anno 1948. Wer das Buch in der damaligen DDR las, musste mit Gefängnis rechnen. Die gedrehte Jahreszahl gab dem rasch weltberühmt gewordenen Buch den Titel.

Ein Jahr vor dem von George Orwell avisierten 1984 erlebte der Roman in der Bundesrepublik Deutschland einen ungeheuren



Rund um die Uhr vom Staat bewacht: George Orwells 1984 ist nach wie vor erschreckend aktuell.

Foto: Alvise Predieri

Popularitätszuwachs. Er wurde zur Bibel einer Massenprotestbewegung gegen die große Volkszählung.

Zum Inhalt: Im Staat Ozeanien überwacht die allmächtige Einheitspartei alles und jeden rund um die Uhr. Überall hat der Gro-

ße Bruder seine Augen und Ohren – zum Wohle und zur Sicherheit aller Bürger, wie die Regierung versichert.

Winston Smith arbeitet im „Ministerium für Wahrheit“. Er verfälscht die Geschichtsschreibung im Sinne des Regimes,

schaft alternative Fakten und sorgt dafür, dass die Bewohner Ozeanien selbst widersprüchliche Informationen als wahr empfinden.

Widerstand gegen das Regime aus dem Untergrund

In Winston aber gärt es. Er kann sich der totalitären Herrschaft nicht länger kritiklos beugen und begeht ein für ozeanische Maßstäbe schlimmes Verbrechen: Er denkt selbstständig und führt heimlich Tagebuch.

Winston verliebt sich in seine Kollegin Julia und beide beschließen, Kontakt zum Widerstand im Untergrund aufzunehmen. Doch die Gedankenpolizei hat sie bereits im Visier... bz

Info Veranstalter ist das Kultur- und Sportamt der Stadt Bietigheim-Bissingen. Die Karten kosten 21 und 18 Euro, ermäßigt für Schüler und Studenten fünf Euro. Vorverkauf in der Tourist Information, Marktplatz 9 in Bietigheim-Bissingen, Telefon (07142) 74 227, an allen Reservix-Vorverkaufsstellen oder online unter www.kronenzentrum-bietigheim.de.

Führung mit Orgelmusik

Bönnigheim. Ein musikalischer Kunstgenuss erwartet die Besucher und Besucherinnen am Freitag, 15. Dezember, in der Cyriakuskirche in Bönnigheim. Unter dem Motto „In dulci júbilo“ erleben die Teilnehmenden eine einstündige, kostenlose Kirchenführung mit Orgelmusik. Eine Anmeldung ist nicht nötig.

In der Bönnigheimer Cyriakuskirche haben sich von der spätgotischen Ausstattung als einziges Beispiel in Württemberg Lettner und Hochaltar erhalten. Der Ölberg hat eine interessante Geschichte und ein Bild der Schmotzerin zeigt sie mit ihren 53 Kindern. Grabmäler sind Zeugnisse der Stadtgeschichte und die älteste Darstellung eines Schnapstrinkers ist ebenfalls zu sehen.

Die spirituellen Kirchenführungen mit Gerhard Zimmer beleuchten vor allem die geistigen, geistlichen und künstlerischen Aspekte der reichen Ausstattung in der Cyriakuskirche. Die zum jeweiligen Thema ausgewählte Orgelmusik unterstreicht den Kunstgenuss nochmals besonders stimmungsvoll. bz

Eine neue Chance auf ein schönes Zuhause

Im Tierheim Ludwigsburg warten Hunde, Katzen und Meerschweinchen auf neue Besitzer.

Hunde: Samojudenmischlingsrude Simba (kast., 2021 geb.) ist ein freundlicher Zeitgenosse, der bestens mit allen Menschen und Artgenossen zurechtkommt. Er braucht viel Auslauf. Ein eingezäunter Garten wäre optimal. Schweisshundmischhündin Petra (kast., 4/22 geb.) ist sensibel, sehr aktiv, hat eine hervorragende Spürnase und braucht Hunde-

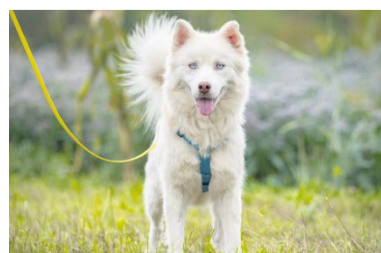
freunde, die sie geistig und körperlich auslasten.

Katzen: Kater Venom (kast., 2018 geb.) und seine Freunde, die Katzenbrüder Joel und Jehan (5/22 geb.) brauchen als sensible Wildfänge katzenfahrene Menschen mit viel Geduld. Vorzugsweise gemeinsam suchen die drei Kater ein neues Zuhause, das ihnen nach der Eingewöhnung auch Freigang

in verkehrsberuhigtem Gebiet ermöglicht. Kater Zoro (8/23 geb.) und Kater Sami (6/23 geb.) sind dicke Freunde und suchen nur gemeinsam ein neues Zuhause in Wohnungshaltung mit gesichertem Balkon. Altersgemäß sind sie sehr aufgeweckt und aktiv.

Kleintiere: Meerschweinchen Krümmelchen (2019 geb.) sucht neue Gefährten. Er ist reine Woh-

nungshaltung gewöhnt, würde sich ab Frühjahr aber auch über Auslauf im Grünen freuen. Das Meerschweinchen-Pärchen Speedy und Coco (2018 und 2019 geb.) ist ebenfalls reine Innenhaltung gewöhnt. Das neue Zuhause sollte mindestens zwei Quadratmeter groß sein. Auch die Beiden würden sich über Auslauf im Frühling freuen. bz



Rüde Simba braucht viel Auslauf. Fotos: Tierheim LB



Hündin Petra ist sehr aktiv und braucht eine gute Auslastung.



Jehan sucht mit Joel und Venom gemeinsam ein neues Zuhause.



Krümmelchen sucht dringend neue Gefährten.

Eine musikalische Bergtour

Jahreskonzert Am 16. Dezember spielt der Musikverein Walheim in der Gemeindehalle.

Walheim. Der Musikverein Walheim lädt alle Mitglieder, Freunde und Interessierte zum diesjährigen Jahreskonzert am 16. Dezember herzlich ein.

Die Dirigentinnen der Aktiven Kapelle und der Jugendkapelle haben laut Ankündigung für die Besucherinnen und Besucher wieder ein abwechslungsreiches Programm auf die Beine gestellt und nehmen sie mit auf eine musikalische Bergtour.

Diesmal mit Theaterstück

In diesem Jahr freut sich der Musikverein besonders, den Gästen ein schwäbisches Theaterstück in

Kooperation mit dem Theaterle Walheim e. V. präsentieren zu dürfen. Im Sketch „Männergeschwätz“ treffen sich drei in Ehren ergraute Männer nach einiger Zeit „Uff am Bänkle“ wieder und führen ihr Geschwätz in gewohnter Weise, teils philosophisch, teils heiter, fort.

Im Anschluss an das Programm lädt der Musikverein zum gemütlichen Jahresausklang in die Après-Ski-Bar ein.

Für das leibliche Wohl wird wieder bestens gesorgt sein. Einlass in die Gemeindehalle ist ab 18 Uhr, Beginn des Programms ab 19.30 Uhr. bz

1903 - 2023
120 JAHRE
SCHMID'S DOMINO HOME COMPANY

NEWS



PLÖTZLICH WOLLEN ALLE GEMÜTLICHE Weihnachten.

EINES DER SCHÖNSTEN
ERLEBNISMÖBELHÄUSER
DER REGION

Schnäppchen aus der Ausstellung **sofort** zu haben



Wohnsystem Runa

292 cm breit, Kerneiche massiv gebürstet, mit Rindenapplikation.
Incl. Beleuchtung
Seither 8921,- **jetzt 3999,-**



Polsterecke Brandy
287 x 229 cm, Bezug Stoff,
Sitz in Kaltschaum Sandwich
Rückenlehnenverstellung,
Sitztiefenverstellung
mit motorischer Sitzvorzug
Seither 3422,- **jetzt 1999,-**



ALLE WEIHNACHTS-
BOUTIQUEARTIKEL
20% REDUZIERT



Esstisch Bull

Akazie massiv, Forest lackiert, 200 x 100cm,
H: 76cm, mit Gebrauchsspuren
seither 899,- **jetzt 599,-**

Contur Essgruppe Penthouse

4 Polsterstühle und 2 Armlehnstühle, Bezug Filz grau
exklusiv mit verschiedenen Polsterarten und Gestellen
Seither 3289,- **jetzt 1699,-**



Esstisch Wildeiche massiv

geölt 90 x 180 cm
Seither 1198,- **jetzt 599,-**

Global Stuhlgruppe

4 Freischwinger, 2 Armlehnstühle
mit massiven Eiche Füßen
komplett seither 1988,- **jetzt 999,-**



Schlafzimmer Libro - Concept

Eiche Nachbildung/Glas polarweiss, Schwebetürenschränk 300 x 227 cm, Doppelbett 180 x 200 cm
mit 2 Nachtkonsolen, ohne Deco, Roste und Matratzen Seither 5422,- **jetzt 2999,-**

Genussgeschenke von Fattoria La Violla

Bei einem Einkauf* ab 2000 € verschenkt
SCHMID'S DOMINO HOME COMPANY
Geschenkpakete der Fattoria La Violla.



Ab 2000 Euro:
1 Paket mit 8
Spezialitäten:
„Toskanische
Geschmacks-
erlebnisse“ *

Ab 3000 Euro:

1 Paket mit 15
Spezialitäten:
„Die Schlemmer-
schachtel“ *



Bei einem Einkauf*
ab 4000 Euro



2 Nächte mit Frühstück
sowie Restaurantgutschein über 80 Euro. In
über 100 3-5* Hotels in Deutschland und
Europa im Wert bis zu 600 Euro
„1 Hotelgutschein für 2 Personen“

WAS IST LOS BEI SCHMID

Alle Veranstaltungen finden im SCHMID'S DOMINO statt.

Donnerstag 14.12.23 - 18 bis 21.30 Uhr

SCHMID'S AFTER WORK

MIT DEM WEINGUT WEIBERLE, HOHNHASLACH

Die neue Event Reihe 1 x im Monat im SCHMID'S Domino.
Den Sachsenheimer Jungwinzer geben wir eine Plattform in besonderer
Atmosphäre im Erlebnismöbelhaus sich zu präsentieren. Direkter Kontakt
mit dem Erzeuger, Erklärung des Produktes und fachsimpeln über weitere
Möglichkeiten des Weinbaus/Ausbaus etc. bietet dieser Heimat Tasting
Abend. In gelüster und locker Atmosphäre geht's dem Feierabend mit
einem Gläschen entgegen. **Weder Gebühren noch Anmeldung
erforderlich. Einfach kommen und genießen.**

Näheres auf unserer Homepage.

Mehr Info's



Bei einem Einkauf* ab 500,-
nicht reduzierter Ware
erhält jeder Kunde einen

GUTSCHEIN



FÜR EINEN TANNENBAUM /
PFLANZENAUSWAHL IM WERT
VON 50,- EURO BEI GÄRTNEREI
CURRLE, SACHSENHEIM.

EHRLICH - FREUNDLICH - KOMPETENT - VERTRAUENSVOLL - OHNE ANZAHLUNG - PREISWERT!

MÖBELHAUS SCHMID GMBH, Max-Eyth-Straße 2, 74343 Sachsenheim, fon 07147/9622-0, Di.-Fr. 09:30-19:00 Uhr, Sa. 09:30-16:00 Uhr, montags geschlossen

www.schmids-domino.de



SCHMID'S DOMINO

HOME
COMPANY

MÖBEL DEIN LEBEN AUF

DIE AUTOSCHAU

ANZEIGENSERVICE: TELEFON (07142) 403-555 · FAX 403-125 · anzeigen@bietigheimerzeitung.de

Ätlich und dabei ziemlich gut

Gebrauchtwagen-Check Der VW Golf Sportsvan gilt als Kompaktvan, was man ihm aber außen kaum ansieht. Hinzu kommt: Er ist sehr zuverlässig. *Von Stefan Weißenborn*

Sie möchten einen gebrauchten Golf kaufen? Hadern aber schon immer mit dessen Platzangebot? Dann könnte die Variante Sportsvan passen. Die Technik ist ähnlich zuverlässig wie beim Basismodell, aber das Raumangebot ist besser. Auch in Sachen Pannenanfälligkeit gibt es vom ADAC keine Einwände. Und bei der Kfz-Hauptuntersuchung (HU) bleibt der Hochdach-Golf ebenfalls unauffällig. Bleibt fast nur eine Sache: Für sportlich orientierte Secondhand-Käufer ist er jedoch nicht wirklich was.

2020 eingestellt

Die Modellhistorie: Als Nachfolger des Golf Plus kam die in Sportsvan umbenannte kompakte Van-Variante des Bestsellers aus Wolfsburg 2014 auf den Markt. 2017 überarbeitete VW das Modell. An Bord kamen neue Benziner, LED-Beleuchtung, ausgebaut wurde das Angebot an Assistenzsystemen. 2020 stellte VW das Modell ein.

Karosserie und Varianten: Höher als mancher Kombi, aber kompakter als manch anderer Van bedient der Sportsvan passgenau die Nische zwischen VW Golf und dem größeren VW-Van Touran. Varianten hat es von der Karosserie nicht gegeben. Und die Top-Motorisierungen des Golf wurden ihm auch nicht eingepflanzt. Bei den Abmessungen wird dann auch das Mehr an Platz sichtbar. Laut ADAC ist der Golf Sportsvan 4,34 Meter lang, 1,81 Meter breit und 1,58 Meter hoch. Das Kofferraumvolumen liegt bei 590 bis 1520 Litern. Und hier liegen auch die Stärken des großen



Etwas größer als der Golf und kleiner als der Touran fährt der Sportsvan vor.

Foto: Volkswagen AG/dpa

Golfs: Mit einem Ladevolumen, das sich vor dem Golf-Kombi nicht zu verstecken braucht, und der verschiebbaren Rückbank ist er vor allem: praktisch. Auch die Fahrdynamik hebt der „Auto Bild Tuv-Report 2023“ hervor. Bei der

HU gibt es im Grunde nichts zu beanstanden. Achsaufhängungen, Antriebswellen und Lenkung ernen sehr niedrige Beanstandungsquoten. Gleiches gilt für die Beleuchtung. „So gut wie keine Schwächen“ auch bei der Fuß-

und Feststellbremse; die Fehlermeldungen bei Brems-schläuchen und -leitungen: nahe einer Quote von 0,0. Auch die Auspuffanlage arbeitet lange Zeit solide.

Durchweg gut

Die Schwächen: Einzig am Mangel an starken Motoren könnte sich stören, wer einen sportlichen Auftritt mag. Bei der HU weichen Federn und Dämpfer mit leicht erhöhten Mängelquoten vom sehr guten Gesamteindruck ab: Bei der dritten HU sind die Beanstandungsquoten höher als bei den restlichen Fahrwerkskomponenten, „aber immer noch gut“, so der Report. Hier reiht sich auch das Pannerverhalten ein: Der ADAC teilt mit Blick auf seine Pannestatistik mit: „Die Ergebnisse sind durchweg gut.“

Datenblatt – Golf Sportsvan

Motoren

Es gibt den Sportsvan als Benziner (Drei- und Vierzylinder jeweils mit Frontantrieb): 63 kW/85 PS bis 110 kW/150 PS; und als Diesel (Vierzylinder mit Frontantrieb): 81 kW/110 PS bis 110 kW/150 kW.

Marktpreise

(laut „DAT Marktspiegel“ der Deutschen Automobil Treuhand mit jeweils statistisch erwartbaren Kilometern): Golf Sportsvan 1.6 TDI BMT Trendline (2016), 81 kW/110 PS (Vierzylinder), 124 000 Kilometer, 10 350 Euro;

Golf Sportsvan 1.2 TSI BMT Trendline (2016), 63 kW/85 PS (Vierzylinder), 103 000 Kilometer, 9750 Euro; Golf Sportsvan 1.5 TSI Comfortline OPF (2020), 110 kW/150 PS (Vierzylinder), 53 000 Kilometer, 21 250 Euro.

Bei Bestellung bis 31.12.2023

Jetzt den vollen Umweltbonus sichern. Ausgezeichnete Elektromobilität.

IONIQ 5 Gewinner des Goldenen Lenkrads 2023 in der Kategorie „Mittelklasse“.

Autohaus Weller GmbH & Co. KG
Berliner Str. 40
74321 Bietigheim-Bissingen
Tel.: 07142 / 95 40 0

HYUNDAI

*Beim Kauf eines IONIQ 5, IONIQ 6 oder Hyundai KONA Elektro (die jeweiligen Basisvarianten sind ausgeschlossen) bis spätestens 31.12.2023 durch einen Privatkunden bei einem teilnehmenden Hyundai Vertragshändler gleich dieser bei einer Auslieferung des Fahrzeugs nach dem 31.12.2023 den reduzierten Anteil am staatlichen Umweltbonus aus, wenn sonst alle Voraussetzungen für den Umweltbonus vorliegen, insofern wird Ihnen der Bundesanteil am Umweltbonus in Höhe von EUR 4.500 garantiert. Gleiches gilt bei Abschluss eines Leasingvertrags mit einer Laufzeit von mindestens 24 Monaten über eins der oben genannten Modelle bis zum 31.12.2023.

Mit dem Baum im Auto sicher nach Hause

Weihnachten Der Christbaum ist für viele zum Fest unerlässlich.

Ein schlecht gesicherter Weihnachtsbaum rutscht bei einer Vollbremsung oder Unfall vom Autodach wie ein Geschoss. Auch innen im Auto transportiert, wird es schnell brenzlich. Der Baum muss gut gesichert sein – nicht nur, weil sonst Bußgeld und Punkte drohen.

Ein kleines Bäumchen findet vielleicht noch im Kofferraum Platz, quer zur Fahrtrichtung gelegt. Um Schmutz und Kratzer im Innenraum zu vermeiden: eine Decke unterlegen. Für größere Bäume müssen meist Rücksitze umgeklappt werden. Dann sollte der Stamm in Fahrtrichtung bündig an der Rückenlehne des Beifahrersitzes anstoßen.

Überstehende Ladung markieren

Als Schutz der Insassen kann auch ein Holzbrett hinter die Sitzlehne gestellt werden, an das der Stamm anstehen kann. Das kann die Last besser verteilen. So platziert, kann man Baum und Stamm mit einem Spanngurt fixieren.

Bleibt die Heckklappe wegen der Baumlänge offen, dürfen weder Kennzeichen noch Rücklichter verdeckt werden. Hängt der Baum über einen Meter raus, muss er markiert werden, etwa durch eine rote Fahne – im Dunklen noch mit rotem Warnlicht und einem Rückstrahler. Soll der Baum auf den Dachgepäckträger: Den Baum mit Spanngurten festzurren. Gummiexpander reichen nicht. Der Gurt sollte auch den Stamm umschlingen, damit er nicht nach vorn rutscht. *dpa*

Schneeketten checken und Montage üben

Straßen Vor dem Skiurlaub auch die Schneeketten prüfen.

Zum Trip in die Berge oder beim nächsten großen Schneefall kommt man zuweilen mit Schneeketten besser voran. Auf manchen Strecken, etwa in Skiregionen, können sie sogar vorgeschrieben sein. Doch die Ketten müssen zum Reifen passen, teilt die Prüforganisation Dekra mit. Deshalb sollte man zur Ausleihe oder zum Kauf von Ketten immer die Daten seiner Reifen mit dabei haben.

Montieren will gelernt sein

Damit im Ernstfall alle Handgriffe sitzen, macht man sich besser schon vorab mit der Montage der Schneeketten vertraut. Hilfreich ist, dafür auch gefütterte Handschuhe und eine Unterlage zum Knien ins Auto zu legen.

Schneeketten sollten immer auf der Antriebsachse montiert werden. Bei Allradfahrzeugen verrät die Betriebsanleitung die richtige Achse. Dort erfährt man auch, ob es einen Betriebsmodus für Schneeketten gebe und wie man mit Fahrzeugsystemen wie etwa einer Antriebs-schlupfregelung (ASR) umgeht. Sind Ketten Pflicht, reicht stets ein Paar an der Antriebsachse.

Zwar sorgen Ketten für bessere Traktion und mehr Grip auf verschneiten Wegen. Vorsichtig fahren müsse man trotzdem. Oft neigt die kettenlose Achse schneller zum Wegrutschen. Für Fahrzeuge mit montierten Ketten gilt in Deutschland Tempo 50. Wer schneller fährt, riskiert zudem Schäden an Kette, Reifen und Auto. *dpa*

WOHNWAGEN/WOHNMOBILE

Wir kaufen Wohnmobile + Wohnwagen
Tel. 03944 / 36160
www.wm-aw.de Fa.

SCHÜTZT DIE ARKTIS!

www.greenpeace.de/arktis



Der Wandkalender mit berühmten Meisterwerken. Jeden Monat ein anderes großformatiges Kunstwerk. Dieser Kunstkalender zum Aufhängen bietet dekorativen Wandschmuck für das ganze Jahr. Jeder Monat präsentiert ein berühmtes Meisterwerk der klassischen Moderne in bester Druckqualität. Als Kunstdruck gerahmt erfreuen diese Werke auch über das Jahr 2024 hinaus. Werke dieser Künstler sind u. a. enthalten: Edvard Munch, Paul Klee, Ernst Ludwig Kirchner, Claude Monet, Wassily Kandinsky, Max Liebermann, Paul Gauguin. Schmücken Sie Ihr Wohnzimmer, Arbeitszimmer oder Büro mit Kunstwerken der klassischen Moderne.

GREENPEACE

LESERSHOP

Kundencenter (Parkplätze kostenlos)
Kronenbergstraße 10 · 74321 Bietigheim-Bissingen

Öffnungszeiten: Mo – Fr 9.00 – 13.00 Uhr

Kunstkalender 2024

Der Wandkalender mit berühmten Meisterwerken. Jeden Monat ein anderes großformatiges Kunstwerk. Dieser Kunstkalender zum Aufhängen bietet dekorativen Wandschmuck für das ganze Jahr. Jeder Monat präsentiert ein berühmtes Meisterwerk der klassischen Moderne in bester Druckqualität. Als Kunstdruck gerahmt erfreuen diese Werke auch über das Jahr 2024 hinaus. Werke dieser Künstler sind u. a. enthalten: Edvard Munch, Paul Klee, Ernst Ludwig Kirchner, Claude Monet, Wassily Kandinsky, Max Liebermann, Paul Gauguin. Schmücken Sie Ihr Wohnzimmer, Arbeitszimmer oder Büro mit Kunstwerken der klassischen Moderne.

14,95 €

Kinderbuch von Liebe und Hoffnung

„Vor vielen Jahren lebten zwei Glühwürmchen im Glühwürmchenland. Die beiden wünschten sich nichts sehnlicher als ein Glühwürmchenkind.“ So beginnt das Märchenbuch „Geschichten von Liebe und Hoffnung“ von Burkhard Metzger, ein Sammelband mit vier Geschichten, der sich kindgerecht mit dem Tod auseinandersetzt. Der Erlös des Buchs des ehemaligen Polizeipräsidenten mit eindrucksvollen Illustrationen von Brigitte Wohlschließ geht vollständig an die „Familienherberge Lebensweg Schützungen“, die Familien mit schwerstkranken oder behinderten Kindern die Möglichkeit einer Auszeit vom Pflegealltag und den damit verbundenen Belastungen für die ganze Familie bietet.

20,00 €

Achtsamkeit Abreißkalender 2024

Sie wünschen sich mehr Gelassenheit, um Ihre Alltagsprobleme besser bewältigen zu können? Dieser Kalender bietet Ihnen Tag für Tag Anregungen, Übungen und Aphorismen, die Ihre Seele in Balance bringen und Sie mit mehr Achtsamkeit durchs Leben gehen lassen. Um die Alltagsprobleme besser bewältigen zu können, wünschen sich viele mehr Gelassenheit. Achtsamkeit ist ein wunderbarer Weg, um auch bei Stress und hohen Anforderungen entspannt zu reagieren oder zu bleiben.

6,00 €

Garten Abreißkalender 2024

Erfolgreich durchs Gartenjahr! Mit dem Gartenkalender können Sie sicher sein, dass in Haus und Garten das ganze Jahr über alles prächtig gedeiht. Bewährte Tipps erleichtern die Gartenarbeit und helfen, Stauden, Gehölze und Nutzpflanzen bestens zu versorgen. Der Kalender führt nicht nur zuverlässig durch die Pflanzsaison, sondern auch durch Herbst und Winter, wenn es gilt, die Pflanzen winterfest zu machen und das nächste Gartenjahr vorzubereiten.

6,00 €

Verkauf solange Vorrat reicht.

GESCHÄFTLICHE INFORMATION

ANZEIGE

Charity-Aktion unterstützt das Café Bambini mit 1.525 Euro

"Quadratmeter für Kinderherzen" in Bietigheim-Bissingen

Bietigheim-Bissingen. Strahlende Gesichter im Café Bambini. Das LaminatDEPOT unterstützt mit seiner Charity-Aktion "Quadratmeter für Kinderherzen" die Einrichtung mit einer Spende in Höhe von 1.525 Euro.

Am 2. und 3. Dezember 2023 (Freitag/Samstag) verkaufte das LaminatDEPOT in seiner Filiale in Bietigheim (Kirchheimer Straße 4) Bodenbeläge für den guten Zweck. Für jeden Quadratmeter Bodenbelag, der am Aktionswochenende über die Ladentheke ging, wurde umgerechnet ein Euro an das Café gespendet.

Im Café Bambini, das in den Räumlichkeiten der evangelischen Gemeinde Ingersheim liegt, sind alle Konfessionen und alle Kulturen willkommen. Hier können Kinder spielerisch Kontakte knüpfen und voneinander lernen.

Währenddessen können die Eltern miteinander ins Gespräch kommen und haben dadurch die Möglichkeiten, sich über ihre Erfahrungen im Alltag mit den Kindern auszutauschen.

"Wir freuen uns riesig, dass uns so viele Menschen in Bietigheim mit ihrem Kauf unterstützt haben", strahlt Rachele Widmann. "Vielen Dank an das LaminatDEPOT



Die Initiatorinnen vom Café Bambini um Rachele Widmann (Mitte) freuen sich über den fantastischen Erlös von Quadratmeter für Kinderherzen.

Foto: Café Bambini

Bietigheim und alle, die am Wochenende neuen Boden gekauft haben!" Vom Erlös soll nun Schallschutz installiert werden. "Derzeit kommen donnerstags bis zu 50 Gäste, darunter gut 30 Kinder, zu uns. Da ist der Lärmpegel enorm", erklärt Rachele Widmann. Außerdem sollen Spielzeug und Spielgeräte für die älteren Kinder angeschafft werden.

Die Charity-Initiative "Quadratmeter für Kinderherzen" wandert im monatlichen Wechsel durch die 18 Filialen des LaminatDEPOTS.

Das Café Bambini war der erste Teilnehmer für Bietigheim.

Die eingereichten Bewerbungen von anderen Kinder- und Jugendeinrichtungen behalten ihre Gültigkeit und stehen beim nächsten Besuch in Bietigheim erneut zur Auswahl. Bewerbungen sind jederzeit telefonisch möglich unter 0201/7492324 oder per E-Mail an presse@laminatdepot.de.

<https://laminatdepot.de/ueber-uns/quadratmeter-fuer-kinderherzen>

DA BIST DU JA!
Viele Kinder wie Meron, 5 Jahre, suchen Hilfe.
WERDE PATE!
World Vision
Zukunft für Kinder!
WORLDVISION.DE

Konzert zum Advent
Sa. 16. Dez. 18 Uhr
Pauluskirche im Buch

Weihnachtslieder aus Deutschland und Europa
Sängerkranz Bietigheim
Leitung: Christof Eßwein

Lieder zur Weihnacht
glox Leitung: Klaus Hügl
HANDGLOCKENCHOR

Tickets: Stadtinfo.
Mode und Wäsche Loos
und bei allen Chormitgliedern
Eintritt: 10 € Kinder und Jugendliche frei

Süßer die Glocken...

DGM
Deutsche Gesellschaft für Muskelkranke e.V.

Seit über 50 Jahren:

- Beratung und Begleitung für Muskelkranke
- Förderung gezielter Forschung
- wichtige Aufklärungsarbeit

Helfen Sie uns zu helfen.
Infos: T 07665 94470 www.dgm.org
IBAN: DE38 6602 0500 0007 7722 00

GESCHÄFTLICHE INFORMATION ANZEIGE

Weihnachtskonzert: Süßer die Glocken...

Chorwerkstatt im Sängerkranz mit ganz besonderen Gästen am 16. Dezember.



„Glox“ sind als Gastensemble beim Konzert des Sängerkranzes zu hören. Foto: Glox e. V.

Bietigheim-Bissingen. Wenn der Sängerkranz am Abend vor dem dritten Advent, am Samstag, 16. Dezember, um 18 Uhr, zu einem stimmungsvollen Weihnachtskonzert in die Pauluskirche in Bietigheim-Buch einlädt, kann man sicher sein, dass der Bietigheimer Chor mit deutschen Weihnachtsliedern, aber auch mit Liedern aus Italien, Schweden und England seine Konzertgäste zu bezaubern weiß.

Damit aber nicht genug, hat der Sängerkranz mit seiner Chorwerkstatt wieder ein originelles Gastensemble zur Konzertteilnahme gewinnen können. Die Gruppe heißt „Glox“ und bezeichnet sich als Handglockenchor, der in Schönaich bei Böblingen beheimatet ist.

Bisher ist „Glox“ weder in Bietigheim-Bissingen noch in der Umgebung mit seinen un-

gewöhnlichen, klangvollen Künsten in Erscheinung getreten.

Entstanden ist die Idee der Handglockenensembles 1895 in Boston. Auch der musikalische Leiter der „Glox“ lernte diese Tradition in den USA kennen. Mit 19 „Musikbegeisterten“ gründete er 2013 in Schönaich den „Glox“-Handglockenchor.

Das Ensemble bedient bis zu 37 Glocken, die drei Oktaven einer Klaviertastatur abdecken. Der „Chor“ wird mit einem gänzlich ungewohnten Klangbild sehr eindrucksvoll zur Weihnachtsstimmung beitragen.

„Versäumen Sie nicht, diese besondere Premiere in unserer schönen Pauluskirche in Bietigheim-Buch miterleben und zu genießen“, lädt Sängerkranz-Vorsitzender Karl-Heinz Menrath ein.

bz

Geschenke zu Weihnachten

<p>TRIBUTE TO Boney M THE SHOW</p> <p>So. 04.02.2024 17:00 Uhr Tribute to Boney M. -The Show-</p>	<p>Heimspiel -Die Familie, die ich rief!</p> <p>Fr. 11.10.2024 20:00 Uhr Backblech</p>	<p>Bademeister Schaluppe -Chlorreiche Tage -</p> <p>Fr. 22.11.2024 20:00 Uhr</p>
--	---	---

REBLANDHALLE NECKARWESTHEIM

Tickets unter reservix.de
und bei allen Reservix-Vorverkaufsstellen **reservix**

WIR IN BIETIGHEIM-BISSINGEN

SONDERVERÖFFENTLICHUNG



UNSERE INNENSTADT



Besser informiert. Mehr erleben.



BIETIGHEIM-BISSINGEN

TREFFPUNKT **M**
BIETIGHEIM

Stuttgarter Straße 76
74321 Bietigheim-Bissingen
Tel. 07142-9157010

Frühstück Soziales
Mittagstisch Veranstaltungen
Kaffee & Kuchen

Öffnungszeiten:
Mo – Fr 8:00 – 18:00
Sa & So 9:00 – 18:00

Mit glänzender Farbe durch den Herbst und Winter!
Drapalla HAARMODEN
Schieringerstr. 10 ☎ 0 71 42 / 4 53 00
Friseur/in in Teilzeit gesucht!

BERING
179,- € EURO
CLASSIC IN VERSCHIEDENEN VARIANTEN

Mayer
UHREN SCHMUCK
Hauptstraße 24
74321 Bietigheim-Bissingen
Tel. 07142.44497

GESCHÄFTLICHE INFORMATION

ANZEIGE

Sicherheit kann man planen

Seit über 20 Jahren ist die Kanzlei Schmetzer Spezialist für Erb- und Familienrecht.



Astrid Schmetzer und Sven Schmetzer von der Fachanwaltskanzlei Schmetzer.

Foto: Katrin Hagen

Bietigheim-Bissingen. Mit über 20 Jahren Erfahrung ist die etablierte Fachanwaltskanzlei für Erbrecht und Familienrecht Schmetzer in Bietigheim-Bissingen ansässig. „Wenn wir nach über 20 Jahren einen Rückblick wagen, so gleicht kein Fall dem anderen“, so die Kanzleigründerin und Rechtsanwältin Astrid Schmetzer. Die Arbeit stelle einen jeden Tag vor spannenden Herausforderungen. „Stellen Sie sich zum Beispiel eine Familie mit zwei erwachsenen Kindern vor“, erklärt die Rechtsexpertin. „Die Kinder sind sich nicht immer ‚grün‘ und die Eltern werden oft, wenn sie älter werden, zum Spielball auf dem Feld der Zwistigkeiten.“ Ungeregelte Verhältnisse sind dann oft der Beginn eines langen Kampfes, wie die Rechtsanwältin aus ihrer Praxis zu berichten weiß. „Würde man Vollmachten und erbrechtliche Regelungen frühzeitig in Angriff nehmen, wäre der Familienfrieden für die Eltern und die Kinder viel leichter zu bewahren“, betont Rechtsanwältin Sven Schmetzer ausdrücklich. Leider gibt es auch noch viele veraltete Testamente, die im Fall des Todes aufgrund von damals nicht bedachten, aber nun eingetretenen Veränderungen der Lebensverhältnisse nicht mehr passen. Es treten dann rechtliche Wirkungen ein, die die Beteiligten gar nicht gewollt haben. Das ließe sich oft ganz einfach vermeiden, wenn man regelmäßig die vorhandenen letztwilligen Verfügungen wie Testamente und Erbverträge fachkundig hätte überprüfen lassen, erklärt Sven Schmetzer. Umfassende Aufklärungsarbeit ist in jeder Beratung selbstverständlich. Daher nehmen sich die Anwälte der Kanzlei Schmetzer auch viel Zeit zum Zuhören, um auch in schwierigen Konstellationen mandantenorientiert zu handeln. bz

DIE WURZEL DER GESUNDHEIT
Ist Ihr Darm wirklich gesund?
Die Darmspiegelung war ohne Befund und trotzdem fühlen Sie sich nicht gut?
Alles psychosomatisch?
Profittieren Sie von einer professionellen Ursachendiagnostik und einer zielführenden Darm- und Mikrobiom-Sanierung

Kronenbergstr. 11
Bietigheim-Bissingen
Tel. 0160 1017102
www.dianaweber.de

GESCHÄFTLICHE INFORMATION

ANZEIGE

Drapalla Haarmoden seit fast 41 Jahren vor Ort

Einzelne Mitglieder des Friseurgeschäfts in der Schieringerstraße sind schon lange im Betrieb.



Das Team von Drapalla Haarmoden (von links): Regina, Petra Rathmann, Tore Drapalla und Nina. Foto: Oliver Bürkle

Bietigheim-Bissingen. Leidenschaft und Können zeichnen das Team in der Schieringerstraße 10 in Bietigheim-Bissingen aus. Seit 38 Jahren üben die Experten für Schnitt und Farbe ihr Handwerk nach neuesten Erkenntnissen in modernem Ambiente auf dem soliden Fundament eines Traditionsunternehmens aus. Hervorragend geschulte Mitarbeiter, darunter eine Friseurin mit 47 Jahren Berufserfahrung und drei Kollegen mit Meisterausbildung, kümmern sich bei Drapalla Haarmoden professionell und mit Leidenschaft um die Kunden.

Großen Wert legt Inhaber Tore Drapalla auf die Fort- und Weiterbildung seiner Mitarbeiter, etwa zum „Master of Color“, einer Ausbildung zum Färbespezialist sowie unter anderem in den sehr beliebten Farbtechniken „Color ID“, „Freelights“,

„Painting“ und „Balayage“. Die edlen, weichen Farbläufe und uneinheitlichen Schattierungen erzeugen im Ergebnis einen natürlich wirkenden Look und würdigen so den Trend naturgegebener Farbspiele.

Seit diesem Jahr neu im Angebot ist die Haarpflegeserie von Glynt, die eine hohe Pflegeleistung durch natürliche Inhaltsstoffe bietet. Die nahezu veganen Produkte kommen ohne Tierversuche aus, die Verpackungen sind aus recyceltem Material gefertigt und voll recycelbar. „Zudem sind die Pflegeprodukte bei uns nachfüllbar“, so Tore Drapalla.

Besonders stolz ist der Friseurmeister auf die lange Betriebszugehörigkeit seiner Mitarbeiter, nämlich zwischen acht und 38 Jahren: „Das ist in der Friseurbranche nicht selbstverständlich“, so der Inhaber. bz

Freude schenken!

FAHRRADIMLE
BIKES & SERVICE

CUBE
FAHRRADIMLE

Bietigheim
07142-62900
info@fahrrad-imle.de

Ludwigsburg
07141-4871 333
cube-store@fahrrad-imle.de

Das Schuhhaus in der Fräuleinstraße

STIEFEL

20% 20% 20%

WINTERSTIEFEL

STARK REDUZIERT
Die Winterware muss raus!
super Auswahl an top Marken

kölle
Natürlich schöne Schuhe

Tel. 07142.41252 · Fräuleinstr. 11
74321 Bietigheim-Bissingen
www.schuh-koelle.de

de gruber
... das spezielle Kinder- und Jugendschuhgeschäft ...

- elektronische Fußmessung
- Kinderschuhe in schmal, mittel und weit
- Schuhgrößen 18 bis 41
- Schuhinnenlängen-Ermittlung

Hauptstraße 47
74321 Bietigheim-Bissingen
0 71 42 - 3 39 75 59

Öffnungszeiten:
Mo.-Fr. 9.30 Uhr - 13.00 Uhr
14.30 Uhr - 18.30 Uhr
Sa. 9.30 Uhr - 14.00 Uhr

Der Winter naht!

Ab 23. 11., tägl. von 11-21 Uhr, auf dem Weihnachtsmarkt Ludwigsburg.

Holz- und Wachs Kunst Pohl
www.holz-und-wachskunst-pohl.de

Advents- & Duftkerzen, Vesper- & Schneldebretter, Bürsten, Schlüsselanhänger aus Holz & Leder. Alles vor Ort mit indiv. Gravierung.

Ab 27. 12. Werkstatt in Bietigheim wieder geöffnet!

vom FASS
Sehen · Probieren · Genießen

15% Preisnachlass für unsere gesamte Private Casks Whisky Serie.
Gültig bis 23.12.2023.

Hauptstr. 14, 74321 Bi.-Bi.
Telefon 0 71 42 / 77 16 88

BERATEN · BEGUTACHTEN · VERTRETEN · PRÜFEN · STREITEN

SCHMETZER
RECHTSANWALTSKANZLEI

RECHTSANWÄLTIN
FACHANWÄLTIN
FÜR FAMILIENRECHT

RECHTSANWALT
FACHANWALT FÜR ERBRECHT
FACHANWALT FÜR FAMILIENRECHT

ASTRID SCHMETZER

Familienrecht · Arbeitsrecht · Vertragsrecht

SVEN SCHMETZER

Erbrecht · Familienrecht · Vertragsrecht

TEL. 07142 - 91 84 50 · FAX 0 71 42 - 91 84 51
TALSTR. 3 · 74321 BIETIGHEIM-BISSINGEN · WWW.KANZLEI-SCHMETZER.DE

WIR IN BIETIGHEIM-BISSINGEN

SONDERVERÖFFENTLICHUNG



UNSERE INNENSTADT



Besser informiert. Mehr erleben.



GESCHÄFTLICHE INFORMATION

ANZEIGE

Mit Anne B. in den schicken Modewinter

Im Fachgeschäft finden alle Kundinnen das passende Outfit für die kalte Jahreszeit.



Inhaberin Saskia Eberle präsentiert die neuen modischen Winter-Kollektionen. Foto: Oliver Bürkle

Bietigheim-Bissingen. Im Fachgeschäft Anne B. in der Bietigheimer Fußgängerzone bietet Inhaberin Saskia Eberle seit über 30 Jahren erfolgreich Oberbekleidung für modewisende Frauen in den Größen 42 bis 56 an. Frisch eingetroffen sind die neuen Kollektionen von K.J. Brand, Doris Streich, Siegfried Winkler, LeMaPa, Via Appia Due und Frapp, die einen modisch schicken Winter versprechen. Kuschelige Strickjacken und Pullover in knalligem Orange oder Pinktönen, flotte Hosenanzüge klassisch in Schwarz oder modisch in Magenta sind ein Hingucker in dieser Saison.

Festlicher Glitzer

Auch für die festliche Jahreszeit ist gesorgt. Via Appia Due hat ein elegantes Programm für Weihnachten und Silvester im Angebot. Schicke

Blusen, Tops und Hosen mit Pailletten und Glitzer sorgen für ein aufregendes Outfit. „Damit wird jede Frau zum Hingucker beim Fest oder bei jedem feierlichen Anlass“, ist sich Geschäftsinhaberin Saskia Eberle sicher.

Modelabel Doris Streich punktet diesen Winter mit weichen Cashmere-Touch-Pullovern, die nicht zu dick sind, eleganten Blusen und modischen Longpullovern, wie Saskia Eberle verrät.

Wer noch für Weihnachten ein passendes Geschenk sucht, profitiert von zehn Prozent Rabatt auf Geschenkgutscheine.

Und wer sich schon einmal virtuell inspirieren lassen will: Im Online-Shop sind nicht nur die Öffnungszeiten, sondern auch die aktuellen Kollektionen zu finden. bz

www.anneb.de

10% AUF GESCHENKGUTSCHEINE!

ANNE B. Bietigheim-Bissingen

STARKE MODE FÜR SE · CHIC, AB GR. 42 **Größe 42-56**

WWW.ANNEB.DE · FUSSGÄNGERZONE · HAUPTSTR. 49 · TEL. (0 71 42) 2 12 46

... DER REST SIND HOCHWERTIGES GETREIDE, WASSER, NATURSTEINSALZ, HEFE - FERTIG!

Unser Brot besteht zu 99% aus **Liebe...**

NATÜRLICH FRISCH GEBACKEN **stöckle** BROT & CAFÉ

RECHTSANWÄLTE DR. HINNER, DR. MEHL, TIPPELT PARTNERSCHAFT mbB

Es geht uns um Ihr Recht

Dr. Mehl: FA für Miet- und Wohnungseigentumsrecht, FA für Familienrecht, FA für Sozialrecht

Andreas Tippelt: FA für Arbeitsrecht

(0 71 42) 97 77-0
Holzgartenstraße 23
ra-kanzlei@dr-hinner.de · www.dr-hinner.de

HÖRBERATUNG PETER SCHAUB **SEIT 25 JAHREN**

Wir helfen verstehen

UNSER RUNDUM SERVICE

- Hörtest kostenfrei und unverbindlich
- persönliche professionelle Beratung
- individuelle Anpassung der Hörsysteme

Hörsysteme Gehörschutz Hörtraining Tinnitus Therapie

Bietigheim-Bissingen · Kronenbergstraße 12 · 07142 943939
Besigheim · Bahnhofstraße 11 · 07143 406804
www.hoerberatung-schaub.de

WGVS GUT VERSICHERT. UND GUT FIT.

WÜNSCHEN FROHE WEIHNACHTEN UND EIN GUTES NEUES JAHR:

PREIS & LEISTUNG

WGVS Servicebüro Irene Prinz
Telefon: 07142 910906, E-Mail: buero.bietigheim@wgvs.de
Beratung und Abschluss telefonisch möglich!

Kompetente Beratung für Ihre Werbung:

STEFANIE DÜRL
LEITERIN SALES

Tel. 07142 403-250
Fax 07142 403-254
stefanie.duerl@bietigheimerzeitung.de



Herzlich willkommen in Bietigheim!

WIR SORGEN FÜR MEHR PEP!

NEWSPEPPER
MARKETING UND MEDIEN

Ihre Full-Service-Agentur für Werbung und Marketing mit Pep! Für Print und Digital.

Aufmerksamstark, unverwechselbar und zielgerichtet – so muss Ihre Werbung sein. Wir kümmern uns darum, dass Ihre Website, Ihr Flyer, Ihre Anzeige oder sonstige Werbemaßnahme die nötige Würze enthält.



GRAFIK-DESIGN



WEBDESIGN



SOCIAL MEDIA



SUCHMASCHINEN-OPTIMIERUNG



VERANSTALTUNGEN UND MESSEN



CROSSMEDIA



ONLINE-MARKETING



FOTOGRAFIE UND VIDEO

SONDERVERÖFFENTLICHUNG

GASTRONOMIE IN DER REGION

In gepflegten Restaurants und Lokalen



BÖNNIGHEIM

Klosterburg Stuben

25. und 26. 12. geöffnet
von 11.30 – 15.00 Uhr
Reservierung und
Vorankündigung erforderlich

Öffnungszeiten:
Mo., Di., Do., Fr. + Samstag
ab 17.00 Uhr
Sonn- und Feiertags
ab 11.30 Uhr

RESTAURANT
BIERGARTEN • SPIELPLATZ
TAGUNG • EVENT

Herbsthäuser Bachstraße 35
74357 Bönnigheim

SACHSENHEIM

Restaurant
Estia
Griechische Fisch & Fleischspezialitäten

Genießen Sie ein Stück Griechenland
im Herzen Sachsens.

Von-Koenig-Straße 10 · 74343 Sachsenheim
Tel. 0 71 47 / 1 56 80 84 · www.estia-sachsenheim.de

Öffnungszeiten:
11.30 – 14.30 und 17.30 – 24.00 Uhr · Dienstag Ruhetag

HOHENHASLACH

**RISTORANTE
PIZZERIA
ITALIA** Seit 1998 in
Hohenhaslach!

Planen Sie
jetzt Ihre
Weihnachtsfeier
bei uns.

An der Steige 53
74343 Hohenhaslach
Telefon 0 71 47 / 78 27
Telefax 0 71 47 / 22 01 10

Di. – So. + Feiertage: 11.30 – 14.00 Uhr + 17.30 – 22.00 Uhr
Warme Küche bis 21.30 Uhr, Montag Ruhetag
www.pizzeria-hohenhaslach.de

Vier Sinne für ein besonderes Essen

Ein Dinner in vollkommener Dunkelheit ist ein einzigartiges Erlebnis.

Die Augen sind ein überaus bedeutendes Sinnesorgan, das einen tatkräftig beim Orientieren in seiner Umwelt unterstützt – ebenso bei einem Restaurantbesuch. Man sieht, wohin man sich setzen kann, liest die Speisekarte, winkt das Servicepersonal heran, erkennt sofort, welche Speisen einem serviert werden und welches Besteck man für welche Speise benötigt. Fällt dieser eine Sinn aus, wird ein Restaurantbesuch auf die übrigen vier Sinne beschränkt: Man verlässt sich auf seine Ohren, seinen Tastsinn, seinen Geschmack und seine Nase.

Nur vier Sinne zur Verfügung

Bei einem „Dinner in the Dark“ geht es darum, diese einmalige Erfahrung zu machen. Dieses Abendessen findet in vollkommener Dunkelheit statt und stellt somit ein



Beim „Dinner in the Dark“ muss man sich auf seine übrigen Sinne verlassen. Foto: Feverup

sinnstiftendes Erlebnis dar.

Zunächst wird man im beleuchteten Eingangsbereich empfangen und über das Dinner im Dunkeln aufgeklärt. Anschließend wird man im vollkommen dunklen Restaurant zu Tisch geführt.

Das Servicepersonal ist mit Nachtsichtgeräten ausgestattet und hat somit den Überblick. Sollte man sich unwohl fühlen, wird das schnell bemerkt und man wird nach draußen geführt. Nachdem man Platz ge-

nommen hat, beginnt die Herausforderung auch schon. Denn man muss nicht nur Besteck und Gläser richtig einordnen, sondern auch die Abstände seines Gegenübers und anderen Gästen richtig einschätzen und das servierte Essen mit vier Sinnen beurteilen.

Was hat man gegessen?

Um es spannend zu gestalten, erfährt man erst nach dem jeweiligen Gang, was die Köche gezaubert haben. Nach dem Dessert werden die Augen auf sanfte Weise wieder ans Licht gewöhnt und man genießt noch eine Weile die Atmosphäre eines Candle-Light-Dinners.

Natürlich werden von diesem spektakulären Restaurantbesuch Bilder gemacht, die man sich anschließend ansehen und bei Belieben kaufen kann. Schließlich ist dieser Restaurantbesuch unvergleichbar. lps/am

Erlaubt ist, was schmeckt

Die moderne Fusionsküche ist die Kombination unterschiedlicher Esskulturen.

Asiatisch, griechisch oder italienisch: Wo man sich früher noch für eine Restaurantküche entscheiden musste, kann es heutzutage kaum exotisch genug sein. Denn sobald viele landestypische Zutaten zu einem köstlichen Gericht verschmelzen, handelt es sich um die moderne Fusionsküche.

Diverse Köstlichkeiten verschiedener Länder und

Regionen fusionieren auf einem Teller, daher der passende Name dieser Geschmackserlebnisse. Obwohl sich die Kulinarik jedes Landes für Fusionsküche eignet, ist sie zumeist von asiatischen Einflüssen geprägt.

Fusionsküche ist oft asiatisch geprägt

Oft werden beispielsweise thailändische, vietnamesische

und chinesische Köstlichkeiten miteinander vereint. Aber auch japanische und französische Leckereien können eine delikate Fusionsküche darstellen.

Tatsächlich sind der Ideenvielfalt der (Hobby-)Köche keine Grenzen gesetzt: Erlaubt ist, was schmeckt – egal, ob in der heimischen Küche oder in einem erlesenen Restaurant. lps/am



Die Ideenvielfalt kennt keine Grenzen. Foto: Pexels

GASTRONOMIE IN DER REGION

Helfen
Sie mit...

www.bz-aktion.de



... Notlagen
unserer Mitbürger
zu lindern!

Jetzt spenden:

„BZ-Aktion Menschen in Not e.V.“
Kreissparkasse Ludwigsburg
IBAN DE82 6045 0050 0007 0300 04
BIC SOLADES1LGB

DIE STELLENSCHAU

ANZEIGENSERVICE: TELEFON (0 71 42) 403-555 · FAX (0 71 42) 403-125

Personalmanagement mit Weitblick - It's about you!

Erzieher m/w/d flexible Arbeitszeiten - über tarifliche Bezahlung - Einstiegsprämie

OFFICE Personal
www.office-personal.com
bietigheim@office-personal.com
Telefon +49 71 42 / 99 38 90

Personalsuche mit Roboter

Arbeitswelt Immer häufiger lassen sich Unternehmen von Künstlicher Intelligenz bei der Auswahl neuer Mitarbeiter helfen. Auf die Form der Bewerbung hat das wenig Einfluss, allerdings kommt es auf präzise Aussagen an.

Zeugnisse raussuchen, Lebenslauf aktualisieren, ein möglichst kreatives und charmantes Anschreiben formulieren und abschicken. Am Prozedere bei Bewerbungen hat sich bis heute wenig geändert. Doch bevor ein Vorgesetzter die Bewerbung zu Gesicht bekommt, muss inzwischen immer häufiger der Computer überzeugt werden. Künstliche Intelligenz (KI) ist auch in diesem Bereich unseres Arbeitslebens auf dem Vormarsch.

„Theoretisch kann KI den kompletten Auswahlprozess allein vornehmen“, sagt Annika von Mutius, Gründerin eines Startup-Unternehmens, das KI-basierte Lösungen anbietet. „Die KI findet heraus, wie der ideale Bewerber für die Stelle aussieht, wie potenzielle Bewerber erreicht werden und wie sie angesprochen werden wollen.“ Die Maschinen können auch die Kommunikation übernehmen. „Ein Roboter kann typische Fragen von Bewerbern gut beantworten“, sagt Kai Helfritz von der Deutschen Gesellschaft für Personalführung (DGFP). Wie viele Urlaubstage bietet das Unternehmen, gibt es ein kostenloses Nahverkehrsticket? Die passenden Antworten hat ein KI-gestriebener Chatbot.

Ist die Bewerbungsfrist abgelaufen, filtern die Geräte die besten Bewerber aus den Unterlagen. Sie könnten sogar Vorstellungsgespräche führen, Mimik und Gestik des Gegenüber analysieren und schlussendlich eine Entscheidung fällen. Aber das ist noch visionär. Üblicherweise wird die KI derzeit nur in Teilbereichen der Personalgewinnung eingesetzt. Besonders bewährt ist sie im Sourcing und Screening.



Stille Helfer: Eine KI kann herausfinden, wie der ideale Bewerber für eine Stelle aussieht und wie potenzielle Kandidaten erreicht werden. Auch die Kommunikation mit Interessenten kann sie übernehmen.

„Sourcing bedeutet: Wen will ich mit meiner Stellenanzeige ansprechen, und wie spreche ich ihn an?“, erklärt Annika von Mutius. Im anschließenden Screening geht es um die Auswahl, sobald die Bewerbungen eingetroffen sind.

Bewerber fallen einer KI positiv auf, indem sie etwa Schlüsselwörter aus der Stellenanzeige in das Anschreiben aufnehmen, empfiehlt Professor Enzo Weber vom Institut für Arbeitsmarkt- und Berufsforschung (IAB). „Formulieren Sie präzise, aktiv und untermauern Sie Ihre Aussagen mit konkreten Beispielen.“ Direkt zum Punkt zu kommen, sei eine gute Idee: „Die Anzahl relevanter Informationen im Verhältnis zum

Gesamttext sollte möglichst hoch sein“, sagt Weber. Kai Helfritz rät: „Schreiben Sie in einfachen Sätzen, gliedern Sie die wichtigen Informationen gut. Unter Umständen sind Stichpunkte sinnvoll.“

Annika von Mutius empfiehlt, sich in der Beschreibung der eigenen Fähigkeiten nicht zu sehr auf bewältigte Aufgaben zu fokussieren, sondern darauf, was man dabei gelernt hat. Sie rät, auch Persönliches mitzuteilen, wie etwa Wertvorstellungen.

„Wie sollten Bewerbungsunterlagen aussehen, damit sie einer KI positiv auffallen?“, wurde das Sprachprogramm ChatGPT gefragt. Der Roboter war mit den Antworten von Mutius, Helfritz und Weber einverstanden. „Ver-

meiden Sie Bilder und Grafiken, denn diese könnten schlecht abgelesen werden“, fügt er hinzu. „Verwenden Sie gängige Dateiformate wie Word oder PDF, die von KI-Systemen gut verarbeitet werden können.“

Was aber machen datengetriebene Personalentscheidungen mit unserer Arbeitswelt: Nimmt beispielsweise Diskriminierung zu oder vielleicht sogar ab? „Ein KI-Verfahren im Bewerbungsprozess ist per se kein Vor- oder Nachteil für den Bewerber“, sagt Enzo Weber. „Theoretisch kann eine KI mehr, weniger oder gleich viel diskriminieren wie ein Mensch“, betont auch Annika von Mutius. Ein Algorithmus hat zwar keine Vorurteile, KI-Systeme werden je-

doch mit Daten aus der Vergangenheit trainiert und setzen dabei Merkmale in Zusammenhänge. Hier kann es zum Beispiel zur Benachteiligung durch Alter oder Geschlecht kommen. „Die KI-Architektur als Basis für datengetriebene Entscheidungen muss Veränderungen in der Gesellschaft zulassen“, sagt Annika von Mutius.

Vereinfacht heißt das, dass Rückschlüsse einer KI, die zu einer Diskriminierung führen, keine Grundlage für Entscheidungen sein dürfen, dafür müssen die Architekten der KI sorgen. In diesem Punkt bleibt also der Mensch hinter der Architektur ganz entscheidend. Ob das in allen KI-Lösungen immer der Fall ist, ist unwahrscheinlich. Helfritz betont deshalb: „Der Mensch muss immer noch einen Qualitätscheck machen, um etwaige Benachteiligung zu verhindern.“

Bewerber müssen sich nicht vor der KI in der Personalabteilung fürchten. Eine gute, klar gegliederte Bewerbung ist auch für eine KI eine gute Bewerbung. In den meisten Unternehmen ist der Einsatz von KI bei der Personalgewinnung zudem mit der Vorauswahl beendet. Anschließend geht es im persönlichen Gespräch wieder klassisch darum, worum es immer schon ging: Passt es menschlich zwischen uns, stimmt die Chemie?

Wer bis dahin auf Nummer sicher gehen will, kann den Computer mit seinen eigenen Waffen schlagen: Denn KI arbeitet schließlich nicht nur für Unternehmen, sondern schreibt auch Bewerbungen. Nur die Fakten muss wie immer der Mensch im Blick behalten.

Marie von der Tann, dpa

Kein Anspruch auf den Gang zum Arzt

Krankschreibung Nur der Arzt entscheidet, ob ein Beschäftigter arbeitsfähig ist. Der Arbeitgeber darf da nicht mitreden.

Herbstzeit ist Erkältungszeit. Wenn im Büro die Nase läuft, sollten Beschäftigte aus Rücksicht auf ihre Kollegen gewisse Regeln einhalten. Das bisschen Schnupfen, denken manche, ist doch nicht schlimm. Die Arbeit wartet, Homeoffice ist nicht möglich, der Corona-Test ist negativ: Nicht jeder bleibt wegen einer leichten Erkältung zu Hause.

Ob das die Kolleginnen und Kollegen klug finden, ist eine andere Sache. Und der Arbeitgeber kann nicht verlangen, dass man sich krankschreiben lässt. Allerdings geht man nicht erkältet in die Werkhalle oder setzt sich verschupft hinter die Kasse. Letztendlich entscheide immer der eigene Arzt, ob man arbeitsunfähig ist, sagt Jürgen Markowski, Fachanwalt für Arbeitsrecht. Der Arbeitgeber jedenfalls könne weder auf eine Krankschreibung bestehen noch Beschäftigte anweisen, dass sie sich ärztlich untersuchen lassen. Doch es gibt andere Möglichkeiten: „Will der Arbeitgeber vermeiden, dass sich Erkältungen im Betrieb verbreiten, kann er Beschäftigte auf eigene Kosten bitten, zu Hause zu bleiben“, erklärt Markowski. Der Lohn müsse in diesem Fall aber weiterbezahlt werden. „Der Arbeitgeber hat auch keinen Anspruch darauf, dass die Beschäftigten dafür Urlaub nehmen oder Zeitguthaben aufbrauchen.“ Im Jahr 2022 waren Arbeitnehmer in Deutschland durchschnittlich 15 Arbeitstage krank gemeldet, 3,8 Tage mehr als im Jahr zuvor. dpa



ALBERT SCHWEITZER
KINDERDÖRFER UND FAMILIENWERKE

Kinderdorfeltern gesucht

Interesse? Sprechen Sie mich an.
Margitta Behnke
Fon +49 30 206491-17,
margitta.behnke@albert-schweitzer.de

www.albert-schweitzer-verband.de

TURTLE FOUNDATION

Ihre Spende hilft!
Helfen Sie uns, die vom Aussterben bedrohten Meeresschildkröten zu schützen!

SPENDEN SIE JETZT

Spendenkonto
DE48 4306 0967 1085 9361 00
oder online turtle-foundation.org

Helfen Sie mit...

... Notlagen unserer Mitbürger zu lindern!

Jetzt spenden:
„BZ-Aktion Menschen in Not e.V.“
Kreissparkasse Ludwigsburg
IBAN DE82 6045 0050 0007 0300 04
BIC SOLADESILBG

BONNIGHEIMER SACHSENHEIMER BIETIGHEIMER ZEITUNG

www.bz-aktion.de

Wir suchen Dich!

MITARBEITER:IN IM VERKAUF (m/w/d) in Voll- oder Teilzeit

DM MEDIENHAUS

Wir sind ein modernes und innovatives Unternehmen im Landkreis Ludwigsburg mitten im Herzen von Bietigheim-Bissingen und gehören mit unseren Print- und Onlinemedien zu den führenden Medienhäuser der Region. Sich verändernde Märkte, der digitale Wandel, neue Geschäftsmodelle – dafür brauchen wir neugierige, aktive und dynamische Mitarbeiter:innen. *Wir freuen uns auf dich!*

DEIN PROFIL:
Du arbeitest im Verkauf und suchst einen sicheren Arbeitsplatz? Du bist verlässlich, kommunikativ und gehst gerne auf Menschen zu? PKW und Führerschein sind vorhanden? Dann bist du bei uns genau richtig!

DEINE AUFGABEN:
Verkauf von Print- und Onlinemedien bei unseren Kunden. Bringe deine Ideen ein, um neue Produkte zu entwickeln! Wir arbeiten dich sorgfältig ein und sorgen für regelmäßige Schulungen.

DICH ERWARTET:
Geregelte Arbeitszeiten von Mo. - Fr. und ein unbefristetes Arbeitsverhältnis. 30 Tage Urlaub. Leistungsorientierte Bezahlung mit Fixum. Jobrad. Ein erfolgreiches Team mit Herz & Seele und ein guter Cappuccino.

INTERESSIERT?
Sende deine Bewerbung per E-Mail an unsere Leiterin Sales Stefanie Dürl: jobs@dvmedienhaus.de
Druck- und Verlagsgesellschaft Bietigheim mbH | Kronenbergstraße 10 | 74321 Bietigheim-Bissingen
T: 07142 403-0 | www.dv-medienhaus.de

DIE PRESSE-ZUSTELLSERVICE LUDWIGSBURG GMBH SUCHT ZUM NÄCHSTMÖGLICHEN ZEITPUNKT EINE/N



Recruiter

(M/W/D) MIT KAUFM. BACKGROUND
VOLLZEIT IN BIETIGHEIM-BISSINGEN

WER WIR SIND

Die Presse-Zustellservice Ludwigsburg GmbH, einer der großen Dienstleister der Branche, stellt Presseerzeugnisse für namhafte Verlage (u.a.: Stuttgarter Zeitung, Bietigheimer Zeitung, Vaihinger Kreiszeitung, Kornwestheimer Zeitung) mit einer wöchentlichen Gesamtauflage von ca. 300.000 Exemplaren im Landkreis Ludwigsburg zu.

DEINE AUFGABEN

- Du verantwortest den ganzheitlichen Recruitingprozess im Zustellerbereich – Dabei agierst Du proaktiv und selbstständig
- Als Recruiter übernimmst Du alle Phasen des Recruitingprozesses – von der Personalanforderung bis zur Einstellung
- Darüber hinaus liegen die Identifikation und individuelle Ansprache von potenziellen Kandidaten über relevante Social-Media-Kanäle in Deinem Aufgabengebiet
- Du unterstützt die Geschäftsleitung bei kaufmännischen Tätigkeiten

DEIN PROFIL

- Du verfügst über Erfahrungen im Recruiting und verstehst es langfristig ein gutes Netzwerk aufzubauen
- Deine ausgeprägte Kommunikationsstärke verhilft Dir mit Kandidaten in Kontakt zutreten
- Du bist motiviert neue Trends zu finden
- Du hast erste Erfahrungen in der Konzeption von Recruiting-Projekten und implementierst diese erfolgreich
- Fließende Deutschkenntnisse und eine gute kaufmännische Ausbildung runden Dein Profil ab

UNSER ANGEBOT

- 30 Urlaubstage pro Jahr und Sonderurlaub für besondere Anlässe
- Flexible und familienfreundliche Arbeitsbedingungen in einem stabilen Umfeld
- Vergünstigtes Mitarbeiter-Abo
- Tolle Kollegen und ein kollektives Miteinander

ÜBERZEUGT?

PZS Ludwigsburg GmbH
Kronenbergstr. 10
74321 Bietigheim-Bissingen



TELEFON: 07142/403-230

E-MAIL: INFO@PZS-LB.DE

✉ info@pzs-lb.de

Stadt
Sachsenheim

Wir suchen für unser Team „Bürgerservice, Öffentliche Sicherheit und Ordnung“ zum frühestmöglichen Zeitpunkt eine/n

Sachbearbeiter*in (m/w/d) im Bürgerservice

(Entgeltgruppe E7 TVöD, Vollzeit, unbefristet)

Ihre Aufgaben:

- Pässe und Ausweise
- Melderecht
- Fundbüro
- Infotheke mit Telefonzentrale
- Vertretung der Verwaltungsstellen im Kirbachtal

Wir erwarten:

- Eine abgeschlossene Ausbildung als Verwaltungsfachangestellte* oder vergleichbare kaufmännische Ausbildung
- zeitliche Flexibilität (Öffnungszeiten zwischen 7:00 – 18:30 Uhr)
- Führerscheinklasse B

Wenn Sie sich darüber hinaus durch gute Umgangsformen, Teamgeist, dienstleistungsorientiert und eigenverantwortliches Arbeiten auszeichnen, dann bieten wir Ihnen einen modernen Arbeitsplatz in einem motivierten Team.

Wir bieten:

- sehr gute Weiterbildungsmöglichkeiten
- kostenlose Getränke
- Teambuildingmaßnahmen
- Arbeiten im Herzstück unseres Verwaltungsgebäudes

Überzeugen Sie sich auf www.sachsenheim.de von unserem Potenzial und senden Ihre Bewerbung als pdf-Datei bis zum **07.01.2024** an personal@sachsenheim.de. Vorab beantwortet Frau Fiechtner (Telefon 07147 28-116) gerne Ihre Fragen.

Wir freuen uns sehr, Sie bald persönlich kennenzulernen!

www.sachsenheim.de

www.stelleninserate.de

LANDKREIS LUDWIGSBURG
GEMEINDE
LÖCHGAU

Die Gemeinde Löchgau (5.900 Einwohner) im nördlichen Landkreis Ludwigsburg sucht zum nächstmöglichen Zeitpunkt unbefristet in Teilzeit eine/n

Leitung der Kernzeitbetreuung (m/w/d) in Teilzeit mit mindestens 50 %

Das Aufgabengebiet umfasst:

- Ansprechpartner/in für Gemeindeverwaltung, Schule sowie Eltern
- Arbeitseinteilung der Mitarbeiter/innen erstellen
- Führung eines Gruppenraumes
- Verwaltung von Schüler- und Essenslisten
- Erstellung vom Ferienprogramm
- Anleitung von Auszubildenden

Eine nähere Abgrenzung des Aufgabengebietes bleibt vorbehalten.

Wir erwarten:

- Ausbildung im pädagogischen / sozialen Bereich oder vergleichbare Qualifikation wünschenswert
- Ein sicherer Umgang mit den Office-Programmen
- Teamfähigkeit, soziale Kompetenz sowie sicheres und freundliches Auftreten
- Freude an der Arbeit mit Kindern

Wir bieten:

- Einen unbefristeten Arbeitsplatz mit einer Eingruppierung entsprechend TVöD
- Fort- und Weiterbildungsmöglichkeiten
- Attraktives Arbeitsumfeld mit einem interessanten, vielseitigen Tätigkeitsfeld
- Einarbeitung durch Kolleg/innen der Kernzeitbetreuung
- Mitarbeit in einem kompetenten, harmonischen Team

Fragen beantworten Ihnen gerne Frau Wytrych vom Haupt- und Personalamt (Telefon 07143 2709-15).

Die Bewerbungsfrist endet am **14.01.2024**. Bitte senden Sie Ihre Bewerbung mit den üblichen Unterlagen an: wtrych@loechgau.de oder **Gemeindeverwaltung Löchgau, Hauptstr. 49, 74369 Löchgau**.

Informationen zur Gemeinde Löchgau finden Sie im Internet unter www.loechgau.de

www.stelleninserate.de



Wir helfen direkt. In Afrika.

Beistand vor Ort verringert auch Fluchtursachen.
Bitte unterstützen Sie uns!



Kusaidia Afrika
Helfen in Afrika – e. V.
Kelterstraße 44
74321 Bietigheim-Bissingen
www.kusaidia-afrika.de
info@kusaidia-afrika.de
Telefon: 0 71 42 / 3 23 70

IBAN: DE92 6049 1430 0027 1150 03
BIC: GENODES1VBB

IHR NEUER ARBEITSPLATZ

WIR SUCHEN
QUALIFIZIERTE MEDIZINER,
TECHNIKER UND
ADMINISTRATOREN (M/W),
DIE SICH WEITER
ENTWICKELN MÖCHTEN
UND MIT UNS WELTWEITE
NOTHILFE LEISTEN.

Unsere Teams sind in mehr als 60 Ländern im Einsatz. Werden Sie ein Teil davon und lernen Sie humanitäre Hilfe auf höchstem Niveau kennen.

Bewerben Sie sich online:
www.aerzte-ohne-grenzen.de/mitarbeiten



psssst.....

Pädagogische Fachkräfte aufgepasst...

Die kleinen Störche sind da.
Ihr könnt Euch ab sofort für die
Position der Pädagogischen Fachkräfte nach
§7 KiTaG (m/w/d) in VZ und TZ bewerben.

www.vaihingen.de/rathaus-service/karriereportal/stellenangeboten.de

Wir sind deutschlandweit im Aufzugsbau tätig und suchen zur Verstärkung unseres Teams in Ensingingen



Office-Managerin (m/w/d)

Ihre Aufgaben:

- Kontakt zu Kunden, Dienstleistern und dem Team
- Verwaltung und vorbereitende Buchhaltung
- Empfang und Telefonzentrale
- Erstellung von Rechnungen
- Büroorganisation

Ihre Qualifikation:

- Souveräne Kommunikation in Wort und Schrift in Deutsch
- Selbstständige, strukturierte Arbeitsweise
- Gute PC- und MS-Office-Kenntnisse
- Gute Organisationsfähigkeit

Wir freuen uns auf Ihre Bewerbung.

BAUMANN Aufzüge GmbH Telefon: +49 (0)7042 / 817 920
Telefax: +49 (0)7042 / 817 921
Robert-Koch-Straße 13
D-71665 Vaihingen/Enz info@baumann-aufzuege.de
www.baumann-aufzuege.de

Weltweit tatkräftig.

Soforthilfe, Wiederaufbau und Prävention. Jeden Tag. Weltweit.

80 JAHRE
Diakonie
Katastrophenhilfe

Jetzt neu: Das größte Stellenportal der Region

bietigheimerzeitung.de/jobs

- Das größte Partnerportal im Verbund der Südwest Presse. Über 1,5 Mio. User in der Region Bietigheim-Bissingen und weit darüber hinaus in ganz Baden-Württemberg.
- Eine breite Palette von Kombinationsmöglichkeiten Ihrer Stellenanzeige bietet Ihnen immer die passende Präsentationsmöglichkeit, für Print und Online.

Weitere Infos:

Telefon 07142 403-270

Fax 07142 403-125

anzeigen@bietigheimerzeitung.de

WIR IN BIETIGHEIM-BISSINGEN

SONDERVERÖFFENTLICHUNG

UNSER STADTTEIL BISSINGEN

Besser informiert.
Mehr erleben.



BIETIGHEIM-BISSINGEN

Innenausbau/Messebau

- Verputzarbeiten
- Trockenbau
- Malerarbeiten
- Laminat/Parkett
- Abriss
- Holzverarbeitung
- Laminatverlegen
- KÜcheneinbauten
- Messebau

Verkauf von
Bodenbelägen

S.G Innenausbau/Messebau · Frauenstraße 4
74321 Bietigheim-Bissingen · Tel. 07142/7799207
info@sg-messebau.de · www.sg-messebau.de



RUYI
CHINA-RESTAURANT
ALLES GUT
FEINSTE
CHINESISCHE
KÜCHE

Web-Shop:
ruyi-chinarestaurant.de
und
nutze unsere App
einscannen und bestellen!

Bahnhofstraße 145
74321 Bietigheim-Bissingen
Telefon 0 71 42 9 19 28 58

ÖFFNUNGSZEITEN
täglich
12.00 - 14.00 & 18.00 - 22.00 Uhr
Montag Ruhetag

www.ruyi-restaurant.de

VONDERLIND
Fachzahnärztin für Kieferorthopädie
Bietigheim-Bissingen

Ihre Fachzahnärztin für Kieferorthopädie
in Bietigheim-Bissingen...

☎ 0 71 42 - 91 888 70
Wir freuen uns auf Sie!

Kreuzstrasse 21 | 74321 Bietigheim-Bissingen | info@kfo-vonderlind.de | www.kfo-vonderlind.de

MORFIS
BAUEN & RENOVIEREN
Bauleistungen
rund um Ihr Haus!

Bietigheim · Tel. 0172 7563922
bauleistungen.morfis@web.de

Kindertheater

Am 18. Dezember 2023 wird das Stück „Die drei Wünsche“ aufgeführt.

Bietigheim-Bissingen. Am Montag, 18. Dezember 2023, um 15 Uhr bringt das Chaussée Theater weihnachtliche Stimmung in die Otto-Rombach-Bücherei. Mit im Gepäck haben sie das Stück „Die drei Wünsche“ für Kinder ab vier Jahren.

Zum Inhalt: Geschafft! Alle Geschenke verteilt, alle Wünsche erfüllt. Geschafft ist auch der Weihnachtsmann nach seiner anstrengenden Tour. Eine warme Mahlzeit, ein Bett zum Schlafen täten ihm gut. Doch der reiche Mann glaubt nicht an den Weihnachtsmann, hält ihn für

einen Strauchdieb und jagt ihn wütend fort. Sein armer Nachbar nimmt den Erschöpften bei sich auf. Dafür gewährt ihm der Weihnachtsmann zum Dank drei Wünsche, die dieser mit Bedacht wählt. Das macht wiederum den reichen Mann und seine Frau sehr neidisch...

Ein knifflig komisches Spiel mit Puppen und Musik nach einem alten Märchen für alle Wünschelweiblein und -männlein, die es nicht immer leicht haben, sich zu entscheiden. Eintrittskarten zu je drei Euro gibt in der Otto-Rombach-Bücherei. bz

WALLNER
ZWEIRÄDER
MEISTERBETRIEB

Einzelstücke + Auslaufmodelle stark reduziert!

Carl-Benz-Str. 24, Bietigheim-Bissingen
www.wallner-zweiraeder.de

www.fotoatelier-leu.de

Termine nach Vereinbarung

Mit unseren Bildern... bleiben Sie in Erinnerung

Familien-Shooting
ab 39,00 €

FOTOATELIER LEU
Flößerstraße 56
74321 Bietigheim-Bissingen
07142 - 77 39 0 93

Kompetente Beratung
für Ihre Werbung:

MAJA WENTZ
MEDIABERATERIN

Tel. 07142 403-271
maja.wentz@bietigheimerzeitung.de

SCHNITZEL BRÄU
SEIT 2018

Restaurant in der Rommelmühle
...Schnitzel und noch (viel) mehr...

Restaurant, Terrasse, Biergarten an der Enz

Flößerstr. 60 · Bietigheim-Bissingen
Tel. 07142 - 99 38 490
info@schnittelbraeu-bietigheim.de
www.schnittelbraeu-bietigheim.de

Wintergarten geöffnet ab 01.12. immer Fr.+Sa.
Di. - Sa.: ab 17.00 Uhr
So. + Feiertags ab 11.30 Uhr

Wintergarten Rommelmühle

Glühwein
Alkoholfreier Apfelglühpunsch
Wechselnde Suppen
Grillwurst
Waffeln mit Apfelmus

Ab 01.12. an den Wochenenden immer freitags und samstags ab 17:00 Uhr geöffnet und auf Anfrage (z.B. für Weihnachtsfeiern)

Flößerstr. 60 Bietigheim-Bissingen
restaurant-rommelmuehle.de
info@sb-bb.de

Besuchen Sie unser modernes Bäderstudio.

REINER
DIE KULTUR DES BADES

24h NOTDIENST 24h SERVICE

Bäderstudio · Barrierefreie Bäder
Sanitäre Anlagen · Mobile Werkstatt
Heizungsanlagen · Kundendienst
Lackspanndecken · 3D-Badplanung

REINER GMBH · Gansäcker 21 · 74321 Bietigheim-Bissingen
Telefon 0 71 42 / 93 55-0 · info@reinermbh.com · reinermbh.com

Enz-Apotheke
Bissingen

Kreuzstraße 12 · 74321 Bietigheim-Bissingen
Telefon 07142 93 20 20 · Telefax 07142 93 20 14
www.enz-apotheke.de

Im Dezember 2023 erhalten Sie bei uns **20% Rabatt** auf einen Artikel Ihrer Wahl bei der Abgabe dieses Coupons*

*gilt nicht für verschreibungspflichtige Arzneimittel, bereits preisreduzierte Artikel (auch im Rahmen des Bonusystems) und Rezeptgebühren.

TV- und SAT-Service
Geiger
Inh. Ralf Geiger

(0 71 42) 91 74 55

Meisterbetrieb · Eigene Werkstatt mit Kundendienst
74321 Bietigheim-Bissingen · Gerokstraße 32

• Individuelle Beratung • Verkauf
E-Mail: ServiceGeiger@gmx.de
www.iq-geiger.de

TV • Telekommunikation
HiFi • SAT • Kabel



Herzlich willkommen
in Bissingen!

Mehr Erfolg mit Ihrer Kleinanzeige

PICKER



Pick die besten Angebote im PICKER



Hotline (07142) 403-261
Montag bis Freitag 6.30 – 20.00 Uhr, Samstag und Sonntag 6.30 – 13.00 Uhr

Verkäufe

Baumwiese 11,3 a, Löchgau Ortsrand, Preis VS. Tel. 0176-80797926

Gamingstuhl DC Racer 5 neu + orig. verpackt, Stoffbezug grau / schwarz, VB 170 €. Tel. 0162-9621968 ab 15.30 Uhr

Brennholz Buche 33 cm zu 120,- Euro je SRM, Buche Briquets Palette 960 Kilo zu 520,-€, auch kleinere Gebinde möglich. Anzündholz im Sack ca. 18 Kilo zu 15,-€. Lieferung kurzfristig möglich. Tel. (0173) 2724303 ab 8 h od. 0172-7969461 bis 20.00 Uhr, info@vendeto.com, www.vendeto.com

Haushaltsartikel

Biete Suppenschüsseln, verschiedene Größen. 1 Kaffeeegeschirr, 12 teilig. 2 Kaffeeekannen ☎ 07147/8184

Bekleidung

Brautkleid mit Reifrock, Perlen, gereinigt, 1 x getr. Gr. 38 zur Ansicht /VHS ☎ 0170/1084543

Foto/Computer/Handy

Hallo Fotofreunde biete Videokamera Panasonic, sehr viel Zubehör, 1 Bauer Super 8, 1 Vogtländer Foto ☎ 07147/8184

Musikinstrumente

Technik Orgel, Model EN 1, wie neu mit Bank/ VHS ☎ 0170/1084543

Bau

Großsachsenheim Zimmerer-Pfad 2,5 Zi.-Whg., 1. OG, ca. 58,38m², 5-Fam.-Haus, Bj. 96 Balk., Kü., TL Bad/WC, Kellerr., NR, keine HT, kein HMS, KM € 688,- + Stpl. € 35,- + NK € 230,- + 3 MM KT, ab 01.03.2024 wohnung375@gmx.de

Großsachsenheim Zimmerer-Pfad 2,5 Zimmer-Whg., DG, ca. 69,04 m² 5-Fam.-Haus, Bj.96, Balkon, Kü., TL Bad, sep.WC, Abstellraum, Keller-raum, NR keine HT, kein HMS KM € 815,- + Stpl. € 35,- + NK € 230,-, 3 MM KT, ab sofort wohnung375@gmx.de

Kunst-Antiquitäten

schöne, ältere Puppensammlung im Korb (10 St. 30-60 cm) sowie eine Kiste voll mit seltenen Weihnachtsdekorationen zu verkaufen ☎ 07141/9794004

Schönes Pferdegemälde (ca. 85 x 60 cm) von R. Hohly aus der Bietigheimer Galerie „Seifert - Binder“ zu verkaufen ☎ 07141/9794004

Kauf-gesuche

Sammler kauft alles Militärische, wie Feldpostbriefe, Orden usw. bei sofortiger Barzahlung. Tel. (07046) 12232

Haushaltsartikel

Kaufe Möbel, Porzellan, Besteck, Spielzeug, Lampen aus den 50er-, 60er- u. 70er Jahren. ☎ 0178-4053620

Bau

4 Zi.-Whg. dringend gesucht von ruhigem Ehepaar mit gesichertem Einkommen. Freuen uns auf Ihre Zuschriften unter BZ67696

Suche zum Kauf einen unbauten Gewerbebauplatz, Größe ca. 10-15 Ar in Bietigheim-Bissingen u. 10 km Umgebung. ☎ 0174-3448322

Kunst-Antiquitäten

Kaufe zu fairen Preisen Pelzmantel-Jacken, Porzellan, Bleikristall, Zinn, Möbel, Uhren, Teppiche, Bilder, Musikinstrumente, Antiquitäten, Schreib-/Nähmaschinen, Münzen, Schmuck. Herr Peter ☎ 015125227392

Verschiedenes

Kinderschreibtisch Eiche 110 cm x 55 cm winkelverstellbar. 35 € Geschirrspüler Privileg voll funktionsfähig u. gut erhalten. 150 € wegen umzug zu verkaufen. ☎ 07147-2755120

Original Kasperltheater, Holz mit Vorhängen, 140 x 50, mit schwenkbaren Seitenteilen aus Sichtschutz u. 6 Steiff Figuren u. Bücher, Hefte, Anleitung/VHS ☎ 0170/1084543

Vogelkäfig, groß mit Rollen, Höhe 155 cm, Breite 90 cm, Tiefe 60 cm, mit Zubehör 118,-€ ☎ 07147/12295

Freizeitgestaltung

Biete Märklin HO Güter-, Personen u. Tankwagen. 2 u. 4 Achsen, Vitrine-Modelle, 2 Modellbahnvitr. erhältlich ☎ (07147) 8184

Dienstleistungen

Entrümpelungen aller Art Haus, Messiwohnung, Dach, Keller, Scheunen usw. 0151-24043208 Alexander Lanik

Gartendienst AuZ GbR Ihr Partner für Ihren Garten: Gartenberatung, Gartenpflege: z.B. Laubarbeiten, Pflanzenschnitt, Terrassen-Reinigung uvm. ☎ 0157/89076066 AuZ-Dienstleistung@t-online.de

Fliesen verlegen, Bad sanieren, Fertigstellung in 1 Woche m. fugenlosen Platten. Installationen u. Malerarbeiten v. Fachmann aus einer Hand. Unverb. Besicht. u. Angebotserstellung. ☎ 07142/787510 oder 0178/7692690 www.hayva.de

Gärtner sucht Nebenbeschäftigung, gewandt in allen anfall. Gartenarb., verlegt auch Wege, Terrassenplatten u. Kopfsteinpflaster, Heckenschnitt, Trockenmauer setzen, Baumfällung, Baggararbeiten HMS. ☎ 0173/9560861 o. 07143/9593398

Gipser u. Stukkateur m. langjähriger Erfahrung! Wir übernehmen Außen-/Innenputz, Altbausanierung, Renovierungsarbeiten, Vollwärmeschutz, Trockenbau, Malerarbeiten, + Hausmeisterservice, Eildienst, mit Garantie u. Referenz ☎ 0170/4102458

Glas-Duschabtrennungen u.v.m., Top - hochwertige Beschläge, kostenloses Aufmaß u. Angebot. ☎ 0160-7657711, www.glasmack.de

Wurzelstöcke und Baumstumpfen entfernen, schnell u. ohne große Gartenschäden. Schunk Gartenpflege. ☎ 0172/7448981

Ganzglasduschen nach Maß, Küchenrückwände aus Glas u.v.m. Beratung, Aufmaß, Angebot, Montage ☎ 07046/8809053 www.compact-glas.de

Landschaftsgärtner übernimmt Gartenarbeiten, Obstbaumrückschnitt, Fällarbeiten sowie Heckenrückschnitt, Rasenverlegung, Dachrinnenreinigung, Hausmeisterservice, Gebäudereinigung u. Entrümpelung ☎ 0157 88331825

Komplette Dachsanierung langfristig Energie sparen! Förderprogramme & Zuschüsse von KfW, BAFA und Co. Kredite absichern. ☎ 07142/787510 od. 0178/7692690 www.hayva.de

Probleme mit PC, Laptop, Handy? Schnelle & kosteng. Hilfe für Bietigheim u. Umgebung unter Tel. (0176) 25893369

Prof. Film- + Videoüberspielung Super8, Normal8, 16 mm und fast alle Videoformate sowie Diascans auf DVD o. USB-Stick ☎ 07147/3259

Wir bieten folgende Leistungen an: Treppenhausreinigung/ Fensterreinigung/Büroreinigung ☎ 01522/8785882

Wer benötigt Hilfe für Gartenpflege? Hecke schneiden, Abbrucharbeiten, Bäume schneiden. ☎ 0172-8974220

Hecke- u. Bäume schneiden, Pflaster- und Gartenarbeiten, Zaunbau, Entrümpelung ☎ 0172-7111 463

Yelecki Gartenpflege! Gartenpflege wie: Rasen mähen, Hecke schneiden, Rollrasen u.v.m. ☎ 0151/22702185 oder yelecki-gartenpflege@yahoo.com

Esoterik

REIKI Bietigheim Energie für Körper, Geist, Seele Termine: ☎ 0157-35562655

Seminarhaus Besigheim: 26.12. - 30.12.23, täglich 10.00 - 17.00 Uhr. Kleingruppen zum Spezialpreis „REIKI-Tiefenentspannung“, „Zielplanung“, „schmerzfrei leben“ usw. Info ☎ 0171/8393217

Unterricht

Ich biete Italienisch Unterricht an! ☎ 0151/28951851

Kätzchen Sehr schöne Katzenkinder, stubenrein, nur an gutes Zuhause. Je 50 €. Tel. 0151-17732234

Landwirtschaft

11 ar Trollinger Löchgau-Berg, Terrasse, Drohnenspritzung zu verpachten. ☎ 07143/4487

Autos Motorräder Zubehör

KFZ-Ankauf

Automobile Walz kauft alle Autos, auch Unfallwagen, Getriebe- oder Motorschaden, usw. ☎ 0171-9591279

BARANKAUF! Pkw - Geländewagen - Busse seriöse u. faire Abwicklung ☎ 0151/11012587

Kaufe Fahrzeuge aller Art, Motorrad, Lkw, Traktoren, auch Unfall, Motorschaden u. Schrottfahrzeuge. ☎ (0160) 97772555

Kaufe Pkw's, Geländewagen, Busse, MB, VW, Audi, Japaner, TÜV/ASU nicht wichtig. ☎ (07131) 2086803 oder (0171) 5204826

Wir kaufen dein Auto, auch mit Schaden. Wir freuen uns auf dein Angebot unter ☎ 0152/27046633, auch WhatsApp.

Mofas/Mopeds

Mofas gesucht, Sammler sucht Mofas der Marken Kreidler, Hercules, Solo, Zündapp... ☎ 07143/881869

Garagen

Suche Garage od. Scheune zu kaufen in Bietigheim od. Umgebung. ☎ 0174/3448322

Wohnwagen/mobile

Weihnachtswunsch! Wohnmobil oder Campingbus bis 45.000,- Euro für Urlaub zum Kauf gesucht. Seriöses Ehepaar freut sich auf ein Angebot ☎ 01578/3704157

Bekannt-schaften

Still haven't found what I'm looking for, pfiffige, attraktive Frau (66, 176) vielseitig interessiert sucht Fels in der Brandung, zum Liebhaben. Zuschriften unter BZ67695

Die gute Tat

2 orig. Akzidenz-Setzkästen, Koffer-Schreibmaschine ca. 1940 ☎ 0152/08837009

Ecksofa beige Cordoptik, 2,40x2,70m, kann bis 12.12 od. 17.12. abends. ☎ 0151-65014445

Puppenhaus 80 x 40, 70 hoch, leer, Selbstbau ☎ 0152/08837009

Print schadet dem Klima?
Auch digitale Medien haben einen CO2-Fußabdruck.
Ab einer Lesedauer von 30 Minuten ist die CO2-Bilanz der Print-Zeitung besser als die des Online-Angebots. Die durchschnittliche Lesedauer der Tageszeitung beträgt 39 Minuten.

Quelle: Centre for Sustainable Communications, KTH Royal Institute of Technology

BIETIGHEIMER ZEITUNG

www.dv-medienhaus.de

Klein aber oho! Ihre PICKER-Kleinanzeige
Die Kombiatur für Ihren Erfolg: Erscheint in der nächstmöglichen Ausgabe dienstags in der Tageszeitung und mittwochs in der Rundschau und zusätzlich im Internet (www.bietigheimerzeitung.de und www.die-rundschau.de). Annahmeschluss: Montags, 11.00 Uhr.

Privat
von Privat zu Privat
4 Zeilen nur € **7,20**
Jede weitere Zeile nur € **1,80**

Gewerbe
Anzeigen des geschäftlichen Verkehrs (Dienstleistungen etc.)
4 Zeilen nur € **17,14**
Jede weitere Zeile nur € **4,28**

Anzeig Gelb unterlegt (+ € 6,-)
Für mehr Aufmerksamkeit!

Als Chiffre-Anzeige, **Gebühr € 7,14** (Zusendung an Ihre Adresse)

Mit Bild (nur online buchbar + € 12,-)

Alle Preise inkl. gesetzl. MwSt.

Name _____ Vorname _____

Straße/Nr. _____ PLZ/Wohnort _____

E-Mailadresse _____

Abbuchungserlaubnis für Bankeinzug Barzahlung (am Kundencenter der Bietigheimer Zeitung)

IBAN D I E _____

Datum _____ Unterschrift Kontoinhaber _____

In der Rubrik: (Zutreffendes ankreuzen/ausfüllen)

<input type="checkbox"/> AUTOS / MOTORRÄDER / ZUBEHÖR	<input type="checkbox"/> Garagen	<input type="checkbox"/> Er sucht Sie	<input type="checkbox"/> Bekleidung
<input type="checkbox"/> Wohnwagen / Wohnmobile	<input type="checkbox"/> Wohnwagen / Wohnmobile	<input type="checkbox"/> Sie sucht Sie	<input type="checkbox"/> Möbel
<input type="checkbox"/> Autovermietungen	<input type="checkbox"/> Autovermietungen	<input type="checkbox"/> Er sucht ihn	<input type="checkbox"/> Sportartikel
<input type="checkbox"/> Wasserfahrzeuge	<input type="checkbox"/> Wasserfahrzeuge	<input type="checkbox"/> Private Unternehmungen	<input type="checkbox"/> Fahrräder
<input type="checkbox"/> Anhänger	<input type="checkbox"/> Anhänger	<input type="checkbox"/> VERKÄUFE / KAUFGESUCHE	<input type="checkbox"/> Foto / Computer / Handy
<input type="checkbox"/> BEKANNTSCHAFTEN	<input type="checkbox"/> Ehe- und Partnervermittlungen	<input type="checkbox"/> Technische Artikel	<input type="checkbox"/> Musikinstrumente
<input type="checkbox"/> Sie sucht ihn	<input type="checkbox"/> Sie sucht ihn	<input type="checkbox"/> Haushaltsartikel	<input type="checkbox"/> HiFi / Elektro
<input type="checkbox"/> UNTERRICHT	<input type="checkbox"/> Unternehmungen	<input type="checkbox"/> Garten	<input type="checkbox"/> Bau
<input type="checkbox"/> VERSCHIEDENES	<input type="checkbox"/> Baby- / Kinderartikel	<input type="checkbox"/> Freizeittgestaltung	<input type="checkbox"/> Kunst-Antiquitäten
<input type="checkbox"/> TIERMARKT	<input type="checkbox"/> Tiermarkt	<input type="checkbox"/> Unterhaltung	<input type="checkbox"/> LANDWIRTSCHAFT
<input type="checkbox"/> Entflogen / Entlaufen	<input type="checkbox"/> Entflogen / Entlaufen	<input type="checkbox"/> Dienstleistungen	<input type="checkbox"/> VERKÄUFE / KAUFGESUCHE
<input type="checkbox"/> Zugeflogen / Zugelassen	<input type="checkbox"/> Zugeflogen / Zugelassen	<input type="checkbox"/> Esoterik	<input type="checkbox"/> DIE GUTE TAT (max. 3 Zeilen)
<input type="checkbox"/> LANDWIRTSCHAFT	<input type="checkbox"/> DIE GUTE TAT (max. 3 Zeilen)	<input type="checkbox"/> Verloren / Gefunden	<input type="checkbox"/> Musik / Bands

Besser informiert. Mehr erleben.



DIE IMMOSSCHAU

ANZEIGENSERVICE: TELEFON (0 71 42) 403-555 · FAX (0 71 42) 403-125

Experten-Tipp aus der Region

Anlageimmobilien: Der Markt erholt sich langsam

Der Markt für Wohn- und Geschäftshäuser in Deutschland stabilisiert sich. Das zeigen aktuelle Analysen von Engel & Völkers Research für verschiedene deutsche Städte. Seit Beginn der Wirtschaftskrise im Frühjahr 2022 mit ihren steigenden Zinsen war zunächst die Bereitschaft potenzieller Investierender gesunken, eine Anlageimmobilie zu erwerben. Kurz darauf ging auch die Verkaufsbereitschaft vieler Eigentümer und Eigentümerinnen zurück, die keine reduzierten Kaufpreise akzeptieren wollten.

Doch dieser Trend scheint gestoppt. Nimmt man die sieben deutschen A-Städte in den Blick, zeigt sich eine Stabilisierung der Transaktionszahlen und damit eine Konsolidierung des Markts für Anlageimmobilien.

Angebot und Nachfrage in Hamburg

Nehmen wir beispielhaft Hamburg in den Fokus: Die Preistendenz zeigte jahrelang nach oben, was 2021 in einem Transaktionsvolumen von mehr als 2,5 Milliarden Euro gipfelte. Diese Handelsaktivität konnte aufgrund des veränderten Marktumfelds im Jahr



Daniela Warner, geschäftsführende Gesellschafterin Engel & Völkers Bietigheim-Bissingen.

Foto: Engel & Völkers

2022 nicht mehr erzielt werden. In den vergangenen Monaten haben sich die Akteure auf dem Hamburger Zinshausmarkt aber an die veränderten Marktgegebenheiten angepasst. So kehren zurzeit insbesondere kapitalstarke Family Offices und Privatinvestierende auf den Mehrfamilienhaus-Markt zurück.

Auf der anderen Seite sind inzwischen vor allem private Eigentümer*innen wieder verkaufsbereit, etwa sich auflösende Erbengemeinschaften. Aber auch große Bestandhalter verkaufen zunehmend ihren Altbestand, um Portfolios zu verjüngen oder die bestehende Fremdkapitalquote zu reduzieren. Unterm Strich hat sich durch diese Belebung ein ausge-

glichenes Verhältnis zwischen Angebot und Nachfrage eingestellt.

Dementsprechend müssen die Parteien anders als in den Jahren zuvor stärker um den Preis verhandeln. In Hamburg ist dabei zu beobachten, dass Verkäufer durchaus Abschlüsse auf den Angebotspreis akzeptieren – eine Entwicklung, die exemplarisch für viele deutsche Städte steht.

Erwartungen für die kommenden Monate

Engel & Völkers Research erwartet, dass die Marktpreise in den kommenden Monaten deutschlandweit relativ stabil auf ihrem angepassten Niveau bleiben. Voraussetzung dafür ist, dass weitere Zinsanstiege ausbleiben. Darüber hinaus ist davon auszugehen, dass die Märkte im ersten Quartal 2024 vereinzelt auch schon wieder leichte Preissteigerungen registrieren.

Gerne ermitteln wir den Wert Ihrer Immobilie. Rufen Sie uns einfach an oder schreiben uns eine Email: Engel & Völkers Bietigheim-Bissingen, Telefon (07142) 46 95 00, bietigheim-bissingen@engelvoelkers.com.

Daniela Warner

Gut für die Abwehrkräfte

Um ein besonders gesundheitsförderndes „Home Spa“ zu kreieren, wurde von Experten für gesundes Raumklima eine Multi-Wellness Kabine entwickelt. Die Modelle bieten weit mehr als eine klassische Wärmekabine: Erst durch das ideale Verhältnis zwischen zu inhalierendem Wasserdampf und sanfter Infrarotwärme zum Entgiften entfaltet sich die gesundheitsfördernde Wirkung. Ein besonderer Vorteil in der heutigen Zeit: Die Kombination aus Wärme und Dampf stärkt zusätzlich das Immunsystem, sodass Viren und Bakterien wenig Chancen zur weiteren Ausbreitung haben. Die Kabinen sind in verschiedenen Größen und Holz-Ausführungen erhältlich. Mit einer Grundfläche ab 0,86 Quadratmetern finden sie nahezu überall Platz und haben einen mehr als ökonomischen Energieverbrauch. Für den Betrieb genügt eine herkömmliche Steckdose. *hlc*



Schneller, leichter und gesünder Schwitzen.

Foto: HLC/Olymp Werk GmbH

Beim Verkauf von Erbengemeinschaften ... wir beraten Sie gerne!

Wir sind Ihr Ansprechpartner und Spezialist:

- Für alle Fragen rund um Verkauf und Vermietung.
- Für Ihre gebrauchte Immobilie.
- Für Ihren Wohnungswechsel im Alter.
- Rundum-Sorglos-Paket mit kompletter Abwicklung.

Heidi Pfuderer Dieselstraße 13 · 71691 Freiberg/Neckar
... seit 1986 07141/75501 · www.whg-immobilien.de

WHG Immobilien

ivd
BELLEVUE Best Property Awards 2023
FACTS
TOP PROZENT 2022
FREIBERG NECKAR

WAS BAUGELD KOSTET

	Laufzeit 5 Jahre, Nominal/Sollzins	Laufzeit 10 Jahre, Nominal/Sollzins	Beleihungsgrenze
ALLIANZ	4,90	4,08	50%
FINANZBERATUNG OETTINGER	3,72	3,71	60%
BHW/POSTBANK	4,86	4,02	60%
Sparda-Bank Baden-Württemberg	4,10	3,38	60%
Wüstenrot & Württembergische AG	4,80	4,15	60%

Festzinssätze bei 100-prozentiger Auszahlung und einprozentiger Tilgung. Genannt ist der Nominalzinssatz/Sollzinssatz. **Alle Angaben ohne Gewähr.**

Im Bau

LUDWIGSBURG | GÄMSENBERG
Traumwohnung sichern
Baustellenberatung

Elegante Eigentumswohnungen in exklusiver Hanglage im Schloßlesfeld.
Energieausweis liegt derzeit noch nicht vor und wird derzeit erstellt.

Wann & Wo?
Sonntags, 14:15 - 15:15 Uhr
Dienstags, 16:00 - 17:00 Uhr

Gämsenbergstraße 10, 71640 Ludwigsburg

Musterwohnung

ALDINGEN | SEEBER GÄRTEN
Schon bald einziehen
Musterwohnung besichtigen

Nachhaltige Eigentumswohnungen mit modernem Wohnkomfort.
Energieausweis liegt derzeit noch nicht vor und wird derzeit erstellt.

Wann & Wo?
Sonntags, 10:00 - 11:00 Uhr
Mittwochs, 16:00 - 17:00 Uhr

Neckarkanalstraße 104, 71686 Remseck-Aldingen

Musterwohnung

KORNWESTHEIM | BACHHOF
Musterwohnung entdecken
Baustellenberatung

Zukunftsfähiges Wohnquartier mit komfortablen 2-4-Zimmer-Wohnungen.
Energieausweis liegt derzeit noch nicht vor und wird derzeit erstellt.

Wann & Wo?
Sonntags, 11:15 - 12:15 Uhr
Mittwochs, 16:00 - 17:00 Uhr

Mühlhäuser Str. 28, 70806 Kornwestheim

Im Rohbau

KORNTAL | PURE WEST
Zuhause finden
Baustellenberatung

Stilvolle und effiziente Eigentumswohnungen mit 2-4 Zimmern.
Energieausweis liegt derzeit noch nicht vor und wird derzeit erstellt.

Wann & Wo?
Sonntags, 12:45 - 13:45 Uhr
Dienstags, 16:00 - 17:00 Uhr

Uhlstraße 10, 70825 Korntal

Sonderkonditionen bis 31.12.2023

Wir übernehmen Ihre Grunderwerbsteuer*

*Bei Unterzeichnung einer Reservierungsvereinbarung für eine Wohnung in den oben genannten Projekten bis 31.12.2023.

07141 93 66 0 | info@pflugfelder.de

Pflugfelder

Energie effizient einsetzen

Heizung Der hydraulische Abgleich der Anlage senkt den Verbrauch und damit die Kosten. Staatliche Zuschüsse sind möglich.

Ein wichtiger Schritt hin zu Energieeffizienz und Klimaschutz in den eigenen vier Wänden ist der hydraulische Abgleich der Heizungsanlage. Bei 31 Prozent der 15,5 Millionen zentral beheizten Wohngebäude in Deutschland wurde diese Maßnahme bereits umgesetzt, teilt die Beratungsgesellschaft co2online mit. Ein hydraulischer Abgleich sorgt dafür, dass genau die Menge an Heizungswasser durch die Heizkörper fließt, die tatsächlich benötigt wird. So kann der Heizenergieverbrauch Experten zufolge durchschnittlich um 10 Prozent reduziert werden.

Die Kosten für die Maßnahme können sich deshalb bereits nach rund fünf Jahren amortisieren. Bis zu 20 Prozent der Investition können durch staatliche Förderungen abgedeckt werden. Zuschüsse in Höhe von 15 Prozent der Kosten gibt es über die Bundesförderung für effiziente Gebäude (BEG), fünf Prozent gibt es extra, wenn die Maßnahme in einem höchstens 15 Jahre alten Sanierungsfahrplan enthalten ist. Dadurch sollen Energieverschwendung und CO₂-Emissionen gesenkt werden. Ein Energieberater kann bei der Planung helfen.

Die Energieverschwendung in Gebäuden ohne hydraulischen Abgleich beträgt laut co2online insgesamt jährlich 30 Terawattstunden Energie, was mehr als 3 Milliarden Euro Heizkosten entspricht. Zudem würden rund acht Millionen Tonnen CO₂-Emissionen freigesetzt. *dpa*

Vertrag mit vielen Varianten

Wohnen Index, Staffel oder unbefristet: Wer in eine Immobilie zieht, die ihm nicht selbst gehört, sollte genau hinschauen, welche Form der Vereinbarung er unterzeichnet. Alle Modelle haben Vor- und Nachteile.

Staffel, Index, befristet oder unbefristet – wer in eine neue Wohnung zieht, kann mit verschiedenen Arten von Mietverträgen konfrontiert werden. Bei aller Freude auf das neue Heim, ungeprüft unterschreiben sollte man keinen Mietvertrag. Die mit Abstand häufigste Art von Mietvertrag ist die unbefristete Variante. Der Vertrag läuft in diesem Fall, bis eine Partei wirksam kündigt – ein Ende wird nicht vereinbart. „Der Mieter kann ohne Grund mit drei Monaten Kündigungsfrist kündigen“, erklärt Stefan Schmalfeldt vom Mieterverein zu Hamburg. „Vermieter brauchen dagegen einen Grund für die Kündigung, beispielsweise Eigenbedarf“, sagt Schmalfeldt. Ihre Kündigungsfrist beträgt dann, je nach Wohndauer, drei bis neun Monate.

Für Mieter ist der unbefristete Mietvertrag eine sichere Sache. Sie können langfristig in der Wohnung bleiben, kommen aber auch schnell aus dem Vertrag heraus, wenn sie wollen. „Einen Haken gibt es aber“, sagt Stefan Schmalfeldt. „Im Vertrag kann ein befristeter Kündigungsausschluss enthalten sein.“ Bis zu vier Jahre sind zulässig. Wenn Mieter das unterschreiben, kommen sie in dieser Zeit nicht ohne Zustimmung des Vermieters aus dem Vertrag heraus.

Beim befristeten Mietvertrag steht das Ende bereits beim Abschluss fest. „Wenn der Vermieter weiß, dass er in einigen Jahren Eigenbedarf an der Wohnung hat, sie als Werkwohnung vermieten möchte oder größere Umbauten oder den Abriss plant, kann er den Mietvertrag befristet“, erklärt Julia Wagner vom Eigentümerverband Haus & Grund



Auch bei den Verhandlungen über einen Mietvertrag sollten die Bedingungen sorgfältig geprüft werden. Der Inhalt kann Folgen für die Dauer, die Kündigungsfrist und sogar für den Mietzins haben.

Deutschland. Den Grund für die Befristung muss der Vermieter schriftlich darlegen. „Wenn der Grund nicht schriftlich vorliegt, gilt die Befristung nicht, und der Mietvertrag läuft als normaler unbefristeter Vertrag weiter“, sagt Rechtsanwältin Beate Heilmann, Vorsitzende der Arbeitsgemeinschaft Mietrecht und Immobilien im Deutschen Anwaltverein.

„Mieter, die sich für einen befristeten Vertrag entscheiden, müssen einkalkulieren, dass sie in dieser Zeit nicht kündigen können“, sagt Stefan Schmalfeldt. „Das kann problematisch sein, wenn sie zwischenzeitlich eine schöne Wohnung finden, die unbefristet vermietet wird.“ Rückt das Ende des befristeten Mietver-

trages näher, sei es ratsam, beim Vermieter nachzufragen, ob der Grund für die Befristung noch besteht oder der Vertrag unbefristet weiterlaufen kann.

„Staffelmietverträge werden gern von Vermietern angeboten, die wenig Aufwand mit der Vermietung haben wollen“, sagt Beate Heilmann. Bei dieser Variante werden die Mieterhöhungen von vornherein festgelegt und erfolgen automatisch. „Der Vermieter muss sie dem Mieter gegenüber nicht geltend machen.“ Zwischen den Staffeln muss jeweils mindestens ein Jahr liegen. Für den Mieter hat diese Lösung den Vorteil, dass er genau weiß, welche Mieterhöhungen wann auf ihn zukommen. Aber es kann teuer werden.

„Oft steigen Vermieter bei Neuvermietungen schon mit hohen Mieten ein, die dann regelmäßig steigen.“

Gestaffelte Mieten dürfen grundsätzlich über der ortsüblichen Vergleichsmiete und oberhalb der Kappungsgrenze liegen. Gilt in dem betreffenden Wohngebiet eine Mietpreisbremse, ist aber bei 10 Prozent oberhalb der Vergleichsmiete Schluss. Gilt keine Bremse, darf die Miete in Gebieten mit Wohnungsknappheit innerhalb von drei Jahren um nicht mehr als 20 Prozent erhöht werden. Unwirksam ist die Staffelmiete, wenn der konkrete Erhöhungsbetrag der Staffel oder der zu zahlende Mietzins nicht genau genannt sind. Das ist zum

Beispiel der Fall, wenn im Vertrag lediglich steht, dass die Miete jährlich um drei Prozent steigt.

Bei einem unbefristeten Staffelmietvertrag kann der Mieter die Wohnung mit der gesetzlichen Frist von drei Monaten kündigen. Häufig wird im Zusammenhang mit einem Staffelmietvertrag aber ein Kündigungsausschluss im Mietvertrag vereinbart. Er darf maximal vier Jahre betragen. Auf eine Besonderheit beim Staffelmietvertrag weist Beate Heilmann hin: „Der Vermieter darf keine Mieterhöhungen wegen Modernisierung vornehmen.“ Ausnahmen sind gesetzlich oder behördlich verordnete Auflagen zur Modernisierung.

Bei einem Indexmietvertrag ist die Miete an den Verbraucherpreisindex geknüpft, den das Statistische Bundesamt jährlich ermittelt. „In den vergangenen Jahren war der Index sehr niedrig, und die Mietsteigerungen waren dementsprechend moderat“, sagt Julia Wagner. „Jetzt, da die Verbraucherpreise wegen der Inflation stark gestiegen sind, fällt die Erhöhung deutlich stärker aus.“ Grundsätzlich gilt allerdings: Die Miete steigt nicht automatisch mit dem Index, der Vermieter muss die Erhöhung ausdrücklich verlangen. „Wenn die Einstiegsrente schon sehr hoch war, kann das Mieter jetzt durchaus in die Bredouille bringen“, sagt Beate Heilmann. Da ist es auch kein Trost, dass die Indexmiete sogar sinken kann, wenn das Zinsniveau unter den Nullwert sinkt. „Das ist in nächster Zeit nicht zu erwarten.“ Immerhin müssen Inhaber von Indexmietverträgen nach Modernisierungen keine Mieterhöhungen befürchten.

Katja Fischer, dpa

Andrea Silke TONNDORF
Immobilien

KAUFWUNSCH
Kultiviertes Ehepaar, Privaters, mit Lilly, einer niedlichen, gut erzogenen, Malteser-Dame, wünschen sich ein neues, altersgerechtes Domizil. Und das soll es sein:

Komfortable Wohnung, um 140 qm Wfl. mit Balkon / Terrasse, Lift, Hausmeister-Service, TG-Stellplatz / Garage(n), wichtig: zwei ungefähr gleichgroße Schlafzimmer, moderne Innenausstattung (kein Renovierungstau), der Kaufpreis kann aus eigenen Mitteln belegt werden.

Andrea Silke Tonndorf
Immobilien e. K.
07141 947410-0
info@tonndorf-immobilien.de
www.tonndorf-immobilien.de

KAUFEN.

Unterstützen Sie schwerstkranke Kinder mit Ihrer Spende

aufwind e.V.
SUNTER KREIS LUDWIGSBURG

Kreissparkasse Ludwigsburg
DE02 6045 0050 0030 1045 43
SOLADES1L8G

MIETGESUCHE

Mitarbeiter von Porsche und Bosch suchen exkl. Wohnungen und Häuser

www.wk-immo.de
Telefon (0 71 43) 87 23 10

Altenpflegerin sucht,
1-2 Zi.-Wgh. in Bi-Bi, bis 600 € warm Tel. (0151) 20270739

VERKAUFEN.

IMMO-ABC

App. → Appartement
Bj. → Baujahr
Bik. → Balkon
bzb. → beziehbare
D → Dusche
DG → Dachgeschoss
DH → Doppelhaus
DHH → Doppelhaushälfte
Do.-Gge. → Doppelgarage
DT → Dachterasse
EBK → Einbauküche
EFH → Einfamilienhaus
EG → Erdgeschoss
ELW → Einliegerwohnung
ETW → Eigentumswohnung

FINANZIEREN.

SCHENKE LEBEN, SPENDE BLUT.

drk-blutspende.de

Deutsches Rotes Kreuz
150 Jahre Aus Liebe zum Menschen.

GESUNDHEIT IST EIN MENSCHENRECHT

Deshalb hilft ARZTE OHNE GRENZEN in rund 60 Ländern Menschen in Not – ungeachtet ihrer Hautfarbe, Religion oder politischen Überzeugung.

www.aerzte-ohne-grenzen.de
Spendenkonto - Bank für Sozialwirtschaft
IBAN: DE72 3702 0500 0009 7097 00
BIC: BFSWDE33HAN

Jetzt Termin vereinbaren unter:

07141 148-6804.

Keine Likes für Tierleid

Jetzt aktiv werden:
welttierschutz.org /tierleid-stoppen

#StopptTierleid ist eine Kampagne der WTG
Welttierschutzgesellschaft e.V.

Kreissparkasse Ludwigsburg ImmobilienCenter

Werden auch Sie zum Helfer!

Spenderkonto: Bank für Sozialwirtschaft
IBAN: DE26 5502 0500 4000 8000 20
BIC: BFSWDE33HAN

German Doctors e.V. | Löbestr. 1a | 53173 Bonn
info@german-doctors.de
www.german-doctors.de

Energiewende jetzt!

Schnell und praktisch: Sie verschenken eine Spende und drucken die Urkunde selbst aus! Wir machen uns für den Ausstieg aus fossilen Energien stark.

www.duh.de/spenden/geschenk

Deutsche Umwelthilfe e.V.
07732 9995-0 | info@duh.de | www.duh.de

umwelthilfe

Deutsche Umwelthilfe

ENERGIESPARVERORDNUNG (EnEV 2014) Mögliche Abkürzungen der Pflichtangaben für den Immobilien- und Mietmarkt

Art des Energieausweises:
BA = Energiebedarfsausweis
VA = Energieverbrauchsausweis

Energiebedarfs- oder Energieverbrauchswerte:
in kWh/(m² · a), z. B. 72 kWh/(m² · a)

Energieträger der Heizung/HZG:

BHKW = Blockheizkraftwerk
Gas = Erdgas
EGL = Erdgas leicht
EGS = Erdgas schwer
EW = Erdwärme

EE = Erneuerbare Energieträger
FW = Fernwärme
FWD = Fernwärme Dampf
FS = Flüssiggas
Öl = Heizöl
Holz = Holz
HSchn. = Holz Hackschnitzel
Ko = Kohle

LWP = Luftwärmepumpe
NW = Nahwärme
Pellet = Pelletheizung
Solar = Solarheizung
S = Strom
WL = Wärmelieferung
Elek. Boil. = Warmwasser ü. Elektroboiler

Weitere Abkürzungen:
Bj. = Baujahr
A+ bis H = Energieeffizienzklasse
EB-W = Endenergiebedarf für Wärme
EV-W = Endenergieverbrauch für Wärme
EB-S = Endenergiebedarf für Strom
EV-S = Endenergieverbrauch für Strom
E.I.V. = Energieausweis in Vorbereitung

Alle Angaben ohne Anspruch auf juristische Gewähr und Vollständigkeit.

DV Medienhaus
Druck- und Verlagsgesellschaft
Bietighem mbH
Kronenbergstraße 10
74321 Bietighem-Bissingen
Telefon (07142) 403-0
Fax (07142) 403-125



DAS PROJEKTEAM VON WOHNBAU LAYHER

NECKAR HOMES IN INGERSHEIM



VERKAUFS- + BAUSTART ERFOLGT

VERKAUFS- + BAUSTART ERFOLGT

**Löchgau
Lüssen Park II**

BERATUNG IN DER MATHILDE-PLANCK-STR. 41
SIE HABEN JETZT DIE GRÖSSTE AUSWAHL
SA. 14.00 – 16.00 UHR
SO. 10.00 – 12.00 UHR

PROJEKTLIEFER W. HERTNER

**Ingersheim
Connect & Next**

BERATUNG NEUBAUGEBIET IN DEN BEETEN II
EXKLUSIVE WOHNUNGEN UND HÄUSER
SA. 10.00 – 12.00 UHR
SO. 10.00 – 12.00 UHR

PROJEKTLIEFER M. KÄMPF



ZÜNFTIGE MUSIK

LECKERE KÄSESPÄTZLE



GESCHÄFTSFÜHRER P. LAYHER

BÜRGERMEISTERIN S. LEHNERT



AB € 369.800

INNENAUSBAU



AB € 299.800

BEZUG FRÜHJAHR 24

**ERFOLGREICHES RICHTFEST
IN DER KREBSGASSE IN INGERSHEIM**

Wir bedanken uns herzlich bei der Gemeinde Ingersheim und unseren Partnern und freuen uns über das große Interesse beim Richtfest am vergangenen Samstag. Besichtigung diesen Sa./So. von 12.00 – 13.30 Uhr. Ihr Projektleiter Marc Kämpf



FÜR ALLE, DIE DAS GANZE JAHR KEINE ZEIT HATTEN: LETZTE BESICHTIGUNG AN ALLEN BAUSTELLEN: 16. UND 17. DEZEMBER



MÖBLIERTE MUSTERWOHNUNG



AB € 299.800

ROHBAU



AB € 279.800

INNENAUSBAU



AB € 319.800

BEZUG FRÜHJAHR 24



MÖBLIERTE MUSTERWOHNUNG

**Kornthal-Kallenberg
Garden Suites**

BESICHTIGUNG IN DER STAMMHEIMERSTR. 21
70% VERKAUFT – EINFACH MAL KOMMEN
SA. 14.00 – 16.00 UHR
SO. 14.00 – 16.00 UHR

PROJEKTLIEFER A. ZIEGLER UND B. LOHMANN-EITEL

**LB-Poppenweiler
Sonnen Carré & Lemberg Quartier**

BESICHTIGUNG IN DER HOCHDORFER STR. 18
JETZT ENTSCHIEDEN UND EINZIEHEN
MUSTERWOHNUNG ZU VERKAUFEN
SA. + SO. 10.00 – 12.00 UHR

PROJEKTLIEFER T. BÜRKLE

**Bietigheim-Bissingen
La Fleur**

BESICHTIGUNG IN DER BLUMENSTR. 2
60% VERKAUFT – TOP AUSSICHT
SO. 10.00 – 12.00 UHR

PROJEKTLIEFERIN B. LOHMANN-EITEL

**Sachsenheim
Hesse Park**

BESICHTIGUNG IN DER HERMANN-HESS-STR. 7
60% VERKAUFT – TOP GRUNDRISS
SA. 14.00 – 16.00 UHR
SO. 14.00 – 16.00 UHR

PROJEKTLIEFER M. KÄMPF

**Schwieberdingen
Neo Vision**

BESICHTIGUNG IN DER STIEGELSTR. 26
WOHNEN MIT WEITSICHT
SA. 10.00 – 12.00 UHR
SO. 14.00 – 16.00 UHR

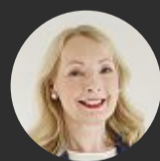
PROJEKTLIEFER W. HERTNER



Projektleiter A. Ziegler
0174 444 77 07
07143 80 55-18
ziegler@layher-wohnbau.de



Projektleiter T. Bürkle
0172 710 25 42
07143 80 55-24
t.buerkle@layher-wohnbau.de



Projektleiterin B. Lohmann-Eitel
0163 580 23 92
07143 80 55-29
lohmann-eitel@layher-wohnbau.de



Projektleiter M. Kämpf
0173 216 78 35
07143 80 55-53
kaempf@layher-wohnbau.de



Projektleiter W. Hertner
0175 467 73 31
07143 80 55-26
hertner@layher-wohnbau.de

Wir erstellen für alle Projekte einen Energieausweis
Die Illustrationen sind unverbindlich.

Alternativ: Vereinbaren Sie Ihren individuellen Besichtigungstermin.

www.layher-wohnbau.de

LESERSHOP

Kundencenter (Parkplätze kostenlos)
Kronenbergstraße 10
74321 Bietigheim-Bissingen
Öffnungszeiten:
Mo – Fr 9.00 – 13.00 Uhr

Tiere entdecken in Wald und Wiese



Heimische Tiere entdecken, bestimmen und schützen – das ist gar nicht so einfach, findet der kleine Kater Findus. Auf seinen Streifzügen mit dem alten Pettersson durch die Natur entdecken die beiden Wildkatzen und Luchse als seltene Bewohner des Waldes, lernen Bienen, Hummeln und Schmetterlinge kennen, erfahren etwas über Zugvögel und wie man sich am besten verhält, wenn man einem menschen-scheuen Wolf über den Weg läuft.

9,99 €

Mond Abreißkalender 2024



Wie Sie sich jeden Tag von der Mondkraft unterstützen lassen können, zeigt dieser Kalender: Er informiert über die günstigen Tage für Hausarbeiten, Friseurbesuche oder die Pflanzenpflege. Sie erfahren, wie die Gesundheit gestärkt werden kann, in welche Richtung das zwischenmenschliche Klima tendiert, wann eine Wellness-Massage gut tut und vieles mehr. Ein spezieller Tagestipp oder ein Tagesmotto ergänzt jede Seite und stimmt positiv auf den Tag ein.

6,00 €

Scherenschnitt-Weihnachtskarten



Fünf Weihnachtsmotive im Set kunstvoll gestaltete Scherenschnittmotive mit feiner Goldprägung. Verschicken Sie nostalgische Grüße zum Weihnachtsfest. Die fünf Karten zeigen verschiedene kunstvolle Motive in traditioneller Scherenschnitt-Optik. Durch die feinen goldgeprägten Details und Segenswünsche wirken sie besonders festlich.

8,95 €

BIETIGHEIMER ZEITUNG
SACHSENHEIMER ZEITUNG | BÖNNIGHEIMER ZEITUNG

Verkauf solange Vorrat reicht.



Sehen, kaufen, einziehen. Tun Sie sich in diesem Jahr noch etwas Gutes:
Erfüllen Sie sich den Traum vom Eigenheim!

Birkenweg

Bietigheim-Bissingen, Birkenweg 10

WOHNEN SIE SICH GLÜCKLICH! In Bissingen erstellen wir für Sie 11 hochwertige Eigentumswohnungen. Die 3- und 4-Zimmer-Wohnungen mit ca. 75 bis ca. 106 m² sind nach Süden ausgerichtet und dadurch hell und gemütlich. Die ideal geschnittenen Grundrisse ermöglichen eine optimale Möblierung. Hochwertiges Echtholzparkett wird in allen Wohnungen verlegt und erzeugt eine harmonische und warme Atmosphäre. Eine Fußbodenheizung mit Einzelraumregelung sorgt für die richtige Wohlfühltemperatur und bringt Gemütlichkeit in das neue Zuhause. Die modern designten Badezimmer sind mit bodengleichen Duschen, elektrischen Handtuchheizkörpern sowie geschmackvollen Armaturen und Sanitärgegenständen renommierter Hersteller ausgestattet. Alle Wohnungen erhalten schöne Sonnenterrassen oder Loggien. Die Gärten mit einer Größe von bis zu 197 m² lassen Familienherzen höher schlagen. Multimediaanschlüsse in allen Zimmern, Aufzug von der Tiefgarage bis ins Dachgeschoss, zwei zusätzliche Kellerräume im Untergeschoss sowie die umweltfreundliche Energieversorgung durch die bivalente Wärmeerzeugungsanlage sind weitere Eckdaten, die für das Wohnen im Birkenweg sprechen. Und: Die Lage ist optimal – die Stadtmitte vom Ortsteil Bissingen ist nur wenige Gehminuten entfernt. Energiebedarfsausweis 22 kWh (m²a), Energieeffizienzklasse A+, Fernwärme, Baujahr 2022, **IM INNENAUSBAU, FERTIGSTELLUNG ANFANG 2024.**

3-Zimmer-Wohnung, ca. 78 m ² Wohnfläche	€ 519.000,-
4-Zimmer-Wohnung, ca. 100 m ² Wohnfläche mit ca. 197 m ² Gartenfläche	€ 729.000,-
4-Zimmer-Wohnung, ca. 106 m ² Wohnfläche	€ 719.000,-



DasLehen

Asperg, Lehenstr. 68-68/3

HIER ZIEHT INDIVIDUALITÄT MIT EIN: Im idyllisch gelegenen Asperg vor den Toren Ludwigsburgs bauen wir für Sie vier individuell ausstattbare Reihenhäuser. Auf einer Wohnfläche von ca. 150 m² und umgeben von sonnigen Gärten, haben Sie die Möglichkeit, schon bei der Ausstattung ein großes Wörtchen mitzureden: Hochwertige und mit Sorgfalt ausgewählte Materialien, verschiedene Bodenbeläge (ggf. mit Aufpreis), Fliesen in unterschiedlichen Formaten und Farben und Ausstattungen renommierter Hersteller. Alle Bäder entstehen mit bodenebener Dusche und elektrischem Handtuchheizkörper, der Waschmaschinen- und Trockneranschluss befindet sich im Keller, um Ihnen mehr Raum für Ihre Wellnessoase zu bieten. Ihr neues Reihenhäuser erfüllt die aktuellsten gesetzlichen Anforderungen wie Effizienzhaus 55 Erneuerbare Energien (EE) nach BEG und die Beheizung erfolgt nach bivalentem System durch die Kombination aus Pelletheizung und Gasbrennwertkessel. Bestens vernetzt sind Sie zudem dank modernster Multimediasteckdosen und Glasfaser-Vorbereitung sowie dem Video-Sprechapparat mit Signalempfänger für die Türsprechanlage. Die Stadt Asperg ist durch den S-Bahnhof und die Nähe zur Autobahn A81 verkehrstechnisch optimal angebunden. Eine große Auswahl an Sport-, Kultur-, und Freizeiteinrichtungen, sämtliche Schulen (von der Grundschule bis zum Gymnasium und Berufsschulzentrum), attraktive Einkaufsmöglichkeiten und die Nähe zu ortsnahen Ärzten machen „Das Lehen“ zu einer leichten Wahl für Ihr neues Zuhause. Energiebedarfsausweis 82 kWh / (m²a), Energieeffizienzklasse C, Nahwärmeversorgung über bivalente Wärmeerzeugungsanlage bestehend aus einer Pelletheizung kombiniert mit Gasbrennwertkessel, Baujahr 2024. **FERTIGSTELLUNG MITTE 2025.**

Reihenhäuser mit 5-Zimmer	ab 938.000,-
---------------------------	--------------



DasLehen

Asperg, Bahnhofstr. 75-79

EIGENTUMSWOHNUNGEN FÜR IHREN TRAUM VOM NEUEN ZUHAUSE: „Das Lehen“ bietet für jeden die passende Auswahl. Die 1- bis 4-Zimmer-Wohnungen bieten Wohnflächen von ca. 31,45 m² bis 119,33 m² und sind mit Parkettboden in allen Wohn- und Schlafräumen ausgestattet. Dorthin gelangen Sie stets trockenen Fußes, denn das Untergeschoss der Wohneinheiten verfügt über 34 Pkw-Stellplätze, die mit einem Aufzug von allen Stockwerken aus zu erreichen sind. Balkone und sonnige Gärten bieten die Aussicht auf eine ruhige Umgebung mit besten Anbindungen. Kurz gesagt: Individuelles Wohnen mit höchster Lebensqualität! Energiebedarfsausweis 88 kWh / (m²a), Energieeffizienzklasse C, Nahwärmeversorgung über bivalente Wärmeerzeugungsanlage bestehend aus einer Pelletheizung kombiniert mit Gasbrennwertkessel, Baujahr 2024. **FERTIGSTELLUNG MITTE 2025.**

1-Zimmer-Wohnung	ab 199.000,-
2-Zimmer-Wohnung	ab 333.000,-
3-Zimmer-Wohnung	ab 458.000,-
4-Zimmer-Wohnung	ab 609.000,-



★ ★ ★
**FROHES FEST
UND EIN GESUNDES
NEUES JAHR!**

Wir wünschen Ihnen ein frohes und erholsames Weihnachtsfest im Kreis Ihrer Lieben. Kommen Sie gut in ein neues Jahr, das hoffentlich nur Positives für Sie bereithält. Möge sich erfüllen, was wir alle sehnlich erwarten.

Das zu Ende gehende Jahr hat wieder einiges an Herausforderungen gebracht. Dennoch konnten wir viel erreichen: Auch in 2023 hat sich der Traum vom neuen Zuhause für zahlreiche Menschen erfüllt. Allen, die dazu beigetragen haben, möchten wir von Herzen danken. Ebenso wie unseren Kundinnen und Kunden für das Vertrauen, das sie uns entgegengebracht haben.

Alles Gute, Gesundheit, Glück und Erfolg wünscht Ihnen
Ihre Bietigheimer Wohnbau GmbH



Wir bewerten Ihre Immobilie. Kostenlos!

SIE MÖCHTEN WISSEN, WIE VIEL IHR HAUS, IHR GRUNDSTÜCK ODER IHRE WOHNUNG WERT IST? Wir sagen es Ihnen – kostenlos! Und wenn es ums Verkaufen geht, helfen wir Ihnen bei der Abwicklung – vom Finden des richtigen Käufers bis zum Abschluss. Mit unserem kompetenten Service und über 60 Jahren Erfahrung sind wir der ideale Partner für Sie.

Zielgerichtete Werbemaßnahmen	Abstimmung mit dem Notariat
Durchführung der Besichtigungen	Zahlreiche vorgemerkte Kunden und Interessenten
Aufbereitung der Vertragsunterlagen	Nachweis der Finanzierung des Käufers
Begleitung der Kaufvertragsparteien bis zum erfolgreichen Abschluss des Kaufvertrags	

Individuelle Besichtigung und Beratung nach telefonischer Vereinbarung.
BIETIGHEIMER WOHNBAU GMBH
Ihre Ansprechpartnerin: Karin Höflinger
Telefon 07142.76-227, hoeflinger@bietigheimer-wohnbau.de

SONDERVERÖFFENTLICHUNG

FACHLEUTE IN IHRER NÄHE

Handel – Handwerk – Dienstleistung

Besser informiert.
Mehr erleben.



ARBEITSKLEIDUNG

Dezember Aktion:
10% auf alle ausgezeichneten Preise!

BB - Berufsbekleidung und Image
Blumenstraße 45 · 74357 Bönnigheim
Tel. 07143 403472 · www.berufsbekleidung-bb.de
ÖZ: Mo. – Fr. 15 – 18 Uhr, Sa. 10 – 14 Uhr

NÄHATELIER

Halt! Stopp! Uns gibt es noch
Liebe Bürger, schmeißt doch Eure alten und modernen Möbel nicht raus. **Zu schade, ruft an! Wir kommen!** Wir machen Euch ein vernünftiges Angebot mit neuem Stoffdesign und Aufpolsterung falls erforderlich. So habt Ihr wieder edle Schmuckstücke.

Ihr exklusives Nähatelier
Lydia H. Ibrom
Hauptstr. 37 · 71711 Höpfigheim · Tel. 071 44/246 13
Fax 071 44/28 17 65 · www.naehatelier-ibrom.de

FENSTER | TÜREN | TERRASSEN

Schöner Energie sparen!
Neue Fenster und Haustüren von Hagenlocher dämmen hervorragend gegen Kälte, Wärme, Schall – und auch Gauner!

Hagenlocher GmbH
Blumenstraße 31 | 74357 Bönnigheim
Tel.: 0 71 43 / 88 59-0 | Fax: 0 71 43 / 88 59 29
www.hagenlocher-fenster.de
info@hagenlocher-fenster.de

Glasklar für Sie.

GESCHÄFTLICHE INFORMATION

ANZEIGE

Elektroarbeiten zuverlässig ausgeführt

Kraft Elektrotechnik in Freiberg ist der Spezialist für Energie- und Gebäudetechnik.



Elektrotechnikermeister Robert Kraft (links) mit seinem Auszubildenden Jannis Bechtle. Foto: Martin Kalb

Freiberg. „Fast alles, was mit Strom zu tun hat“ – so umschreibt Elektrotechnikermeister Robert Kraft sein Leistungsspektrum, das er sowohl Privat- als auch gewerblichen Kunden anbietet. Im vergangenen Jahr hat er sich in Freiberg selbstständig gemacht und kümmert sich nun um die Elektroarbeiten zum Beispiel bei Altbauanierungen und Neu- und Umbauten. Seine Angebotspalette umfasst darüber hinaus die Instandhaltung von Bestandsphotovoltaikanlagen, die Installation von KNX-Anlagen und Baustromverteilern für Neu- und Altbauten. Zusätzlich bietet Robert Kraft Dienstleistungen für Messwesen an. Er pflegt ein dichtes Netz an Partnerfirmen etwa aus den Bereichen Photovoltaik und Heizung – Sanitär.

Begonnen hat Robert Kraft seine berufliche Laufbahn zwischen 2001 und 2005 mit der Ausbildung zum Elektroinstallateur, seit 2009 ist er Elektromeister. Nach Stationen in verschiedenen Betrieben folgte dann die Selbstständigkeit mit der Firma Kraft Elektrotechnik in der Steinbeisstraße 20.

Das Unternehmen ist Ausbildungsbetrieb und Robert Kraft beschäftigt aktuell mit Jannis Bechtle einen Auszubildenden im zweiten Lehrjahr. Bechtle schloss sein erstes Ausbildungsjahr mit einem Preis der Berufsschule ab.

Anfragen werden gerne unter Telefon (07141) 696 2317 oder per E-Mail an info@Kraft-Elektrotechnik.com beantwortet. *fü*

www.Kraft-Elektrotechnik.com

Das richtige Honorar

Egal ob Privathaushalt, Kantine, Großraumbüro oder Tagungsräume: Die Reinigung dieser Räumlichkeiten ist mit Kosten verbunden. Damit die Reinigungsfirma das Angebot auf die jeweiligen Bedürfnisse ausrichten kann, ist ein exakter Reinigungsplan wichtig. Hier werden jene Dinge, die gereinigt werden müssen, detailliert aufgelistet. Auf diese Weise wird für Transparenz gesorgt, die den individuellen Bedürfnissen zugutekommt.

Möchte man eine Reinigungsfirma mit der wöchentlichen Reinigung eines 180 Quadratmeter großen Büros beauftragen, kann man mit folgenden Gesamtkosten rechnen: Reinigung der Teppiche und Verkehrsflächen, Reinigung der Sanitäreinrichtungen sowie das Entstauben der Möbel und das Entleeren der Müllbehälter kostet zwischen 100 und 200 Euro. Soll das Büro jeden Werktag gereinigt werden, macht das circa 500 bis 1000 Euro wöchentlich.

In Privathaushalten sieht das natürlich etwas anders aus, denn auch die Reinigungsarbeiten selbst unterscheiden sich von denen in einem Büro. Hier wird ebenfalls im Vorfeld geklärt, welche Aufgaben übernommen werden sollen und wie oft die Reinigungskraft das eigene Zuhause säubern wird.

Durch den Mindestlohn in Deutschland erhält eine Reinigungskraft mindestens 12 Euro pro Stunde. Wirkliche Profis verlangen jedoch mehr – bis zu 26 Euro pro Stunde sind angemessen. Schließlich sollen beide Seiten zufrieden sein und dauerhaft vertrauenswürdig und motiviert bleiben. *lps/am*

UMZÜGE

Ihr Familienbetrieb
Felger
Umzüge
mit Außenaufzug
Kücheneinbau
beheiztes Möbellager
Ludwigsburg
Tel. 0 71 41/8 65 69-0
www.felger.biz

ARBEITSKLEIDUNG

Arbeitskleidung.de
Michael Waldenmaier
Robert-Bosch-Str. 16
74385 Pleidelsheim
Tel. (0 71 44) 26 00 60
Fax (0 71 44) 20 86 67
info@arbeitskleidung.de
Wir beraten Sie gern auch in unserem Ladengeschäft!

Schädlinge melden?

Wespen, Mäuse, Ratten und Moten: Sie alle eint, dass es sich um Schädlinge handelt, die man weder im Haus noch im Garten haben möchte. Es gibt viele effektive Methoden, diese Schädlinge loszuwerden, aber in manchen Fällen hat ein Schädlingsbefall ein Nachspiel. Handelt es sich um Quarantäneschädlinge, unterliegt man in Deutschland der gesetzlichen Meldepflicht.

Das liegt daran, dass man auf diese Weise andere Bundesländer und Mitgliedstaaten der Europäischen Union vor der Verbreitung des Schädlings warnt. Hierzu gehören Schädlinge, die bereits einen Quarantänestatus besitzen und „neue“ Schädlinge, die Eigenschaften von Quarantäneschädlingen aufweisen.

Hilfe beim Profi

Laien kennen sich in dieser Materie nicht aus, aber professionelle Schädlingsbekämpfungsfirmen werden sie erkennen und ihre Kunden auf die Meldepflicht aufmerksam machen. Wichtig ist, dass man sich stets professionelle Hilfe sucht, wenn man die Schädlings-Situation nicht richtig einschätzen kann. *lps/am*

ELEKTROTECHNIK

Kraft ELEKTROTECHNIK
Energie- und Gebäudetechnik

Robert Kraft
Elektrotechnikermeister
Steinbeisstraße 20
71691 Freiberg am Neckar
info@kraft-elektrotechnik.com
Büro 0 71 41 / 6 96 23 17
www.kraft-elektrotechnik.com

HEIZUNGSBAU

www.kaufmann-heizung.de • 07143 840080

Wir suchen Kundendienstmonteure und Monteure (m/w/d)

KAUFMANN
HEIZUNGSBAU • SOLAR • SERVICE

- Beratung • Planung • Kundendienst
- Heizungsanlagen • Solartechnik
- Tankanlagen • Wärmepumpen

Bertha-Benz-Straße 8 • 74366 Kirchheim

DACHDECKUNGEN

AMBROSI
Flaschnerei · Bedachungen · Fassaden

Perfektes Handwerk mit Tradition und Herz

FlASCHNEREI
BEDACHUNGEN
METALLFASSADEN

Ambrosi GmbH & Co. KG
Carl-Zeiss-Straße 8
74321 Bietigheim-Bissingen
Telefon 0 71 42 / 7 88 81 40
info@ambrosi-dachdeckungen.de

www.ambrosi-dachdeckungen.de

Die Fachleute in Ihrer Nähe freuen sich auf Ihren Auftrag!



SONDERVERÖFFENTLICHUNG

Besser hören



Besser informiert,
Mehr erleben.



Die Ohren können mehr als nur hören

Das Gleichgewichtsorgan ist unerlässlich, um das Gleichgewicht zu halten.

Das Ohr ist ein wichtiges Sinnesorgan, das Schallwellen aufnimmt und verarbeitet. Somit ist das Hören möglich. Darüber hinaus ist es jedoch auch maßgeblich für den Gleichgewichtssinn. Das dafür zuständige Gleichgewichtsorgan befindet sich im Innenohr und besteht aus drei annähernd kreisrunden Kanälen, den Bogengängen. Jeder dieser Bogengänge ist mit einer speziellen Flüssigkeit gefüllt und nimmt jede Drehbewegung des Kopfes wahr. Dreht man beispielsweise seinen Kopf zur Seite, dreht sich auch das Innenohr mit. Jeder der drei Bogengänge des Gleichgewichtsorgans ist für eine Bewegungsrichtung zuständig: nach oben und unten, nach links und rechts geneigt und seitwärts gedreht.



Um die richtige Balance zu behalten, ist das Gleichgewichtsorgan aktiv. Foto: Pexels

Weitergabe an Organe

Diese Informationen aus dem Gleichgewichtsorgan werden an das Gehirn weitergeleitet und dort verarbeitet. Anschließend werden diese Informationen an andere Organe weitergegeben, die auf diese Informationen angewiesen sind. Hierzu

gehören Augen, Gelenke und Muskeln. Auf diese Weise kann man seinen Körper im Gleichgewicht halten und sich in seiner Umgebung orientieren. In bestimmten Situationen, wie beispielsweise im Flugzeug oder auf einem Schiff, kann es passieren, dass von verschiedenen Sinnesorganen widersprüchliche Informationen ans Ge-

hirn gelangen. Wenn also das Gleichgewichtsorgan eine Schiefelage meldet, die Augen aber nicht, kann es zu Unwohlsein, Schwindel oder Übelkeit kommen. Jeder Mensch, der an der sogenannten Seekrankheit leidet, kennt dieses Körperphänomen.

Das kann auch mit dem Alter zu tun haben, denn wo

das kindliche Gleichgewichtsorgan noch sehr sensibel ist, reagiert es mit zunehmendem Alter nicht mehr so schnell auf Bewegungen. Ist das Gleichgewichtsorgan beeinträchtigt, kann das jedoch auch an einer Infektion im Innenohr liegen. Hier ist dann eine ärztliche Behandlung nötig. lps/am

Dezibel-Referenztable

Welche Abstufungen gibt es bei der Lautstärkeskala?

Umgebungsgeräusche gehören für jeden Menschen zum normalen Alltag. Sie sind mal mehr und mal weniger laut, können aber durchaus das Gehör auf eine harte Probe stellen. Die Lautstärkeeinheit wird in Dezibel (kurz dB) gemessen und gliedert sich in festgelegte Schallgrößen. Die Dezibel-Skala gibt Aufschluss darüber, wie hoch der Schallpegel ist und mit welchen Umgebungsgeräuschen die jeweiligen Einheiten zu vergleichen sind.

Nimmt man an, die menschliche Hörschwelle liegt bei null Dezibel, lässt sich folgende Skalierung vornehmen: zehn Dezibel sind

wie das Blätterrascheln in der Ferne, 20 Dezibel sind hingegen schon vergleichbar mit dem Ruhegeräusch in einem TV-Studio. 40 Dezibel werden



Manche Lautstärken tun in den Ohren weh. Foto: Depositphotos

bereits in einer ruhigen Bücherei gemessen, obwohl das menschliche Ohr hier kaum Geräusche wahrnimmt. Sobald sich Menschen in einer normalen Lautstärke und mit circa einem Meter Abstand zueinander unterhalten, lassen sich bereits etwa 50 Dezibel feststellen. Zum Vergleich: Ein Staubsauger in einem Meter Entfernung entspricht schon 70 Dezibel. Lauter Gesang erreicht 80 Dezibel, ein Motorrad schon 90 und eine einfahrende U-Bahn kommt problemlos auf 100 Dezibel.

Langsam wird die Lautstärke für das menschliche Gehör unangenehm. Eine Kettensäge mit 120 Dezibel liegt an der

Schwelle des Unwohlseins. Dieser Schallpegel ist für einige Menschen bereits nicht mehr erträglich. Im Allgemeinen lässt sich sagen, dass der lauteste vorstellbare und nicht zu ertragende Ton bei 194 Dezibel liegt, wohin gegen schon bei 130 Dezibel die menschliche Schmerzschwelle erreicht ist. Ein Düsenjet mit gemessenen 140 Dezibel überschreitet diese bereits erheblich. Ebenso wie der Schuss einer Schrotflinte mit circa 165 und ein Raketenstart mit 180 Dezibel. Setzt man sich zu häufig zu lauten Geräuschen aus, kann das Gehör immensen Schaden nehmen. lps/am

HÖRBERATUNG PETER SCHAUB SEIT 25 JAHREN
Wir helfen verstehen

HÖRSYSTEME DER SPITZENKLASSE
sind technische Meisterwerke und lassen keine Wünsche offen in Performance, Komfort, Konnektivität und Design. Lassen Sie sich überraschen.

Hörsysteme Gehörschutz Hörtraining Tinnitus Therapie
Bietigheim-Bissingen · Kronenbergstraße 12 · 07142 943939
Besigheim · Bahnhofstraße 11 · 07143 406804
www.hoerberatung-schaub.de

Hörtechnik Bottwartal Hörgeräte und Zubehör

• Eingang Küfergasse •
Stefanie Radbruch
Hörakustik-Meisterin
seit über 20 Jahren in
Oberstenfeld ☎(07062) 675277
Mo-Fr 9-12.30h. Mo,Di,Do 14-18h
Samstag nach Vereinbarung

RISIKOLOS! GLEICH TERMIN VEREINBAREN.

HÖRGERÄT 6 WOCHEN KOSTENLOS PROBE TRAGEN!

ALLE MARKEN-HÖRGERÄTE ZUM BESTEN PREIS!

www.optikgrimm.de

G R I M M UNITED OPTICS
DIE HÖRAKUSTIKER-KETTE

BIETIGHEIM-BISSINGEN · Fußgängerzone · Tel 07142 41 45 4

hörbar besser: **Csanitz** Hörgeräte-Akustik

Das kleinste wiederaufladbare Im-Ohr-Hörgerät der Welt!

Kostenlos testen!

Stuttgarter Str. 75, 74321 Bietigheim-Bissingen
Tel.: 07142 - 77 88 97
Bahnhofstraße 8, 74343 Sachsenheim
Tel.: 07147 - 27 63 08

iffland.hören. Beratung Systeme Zubehör

DAS LEBEN IST ...

HÖRENSWERT!
Hören macht das Leben wertvoll – egal ob in Gesellschaft oder in der Natur. Lässt Ihre Hörfähigkeit nach, sollten Sie rechtzeitig einen Hörakustiker aufsuchen.

Testen Sie jetzt in einer unserer über 60 Filialen neueste Hörsysteme – kostenfrei und unverbindlich.

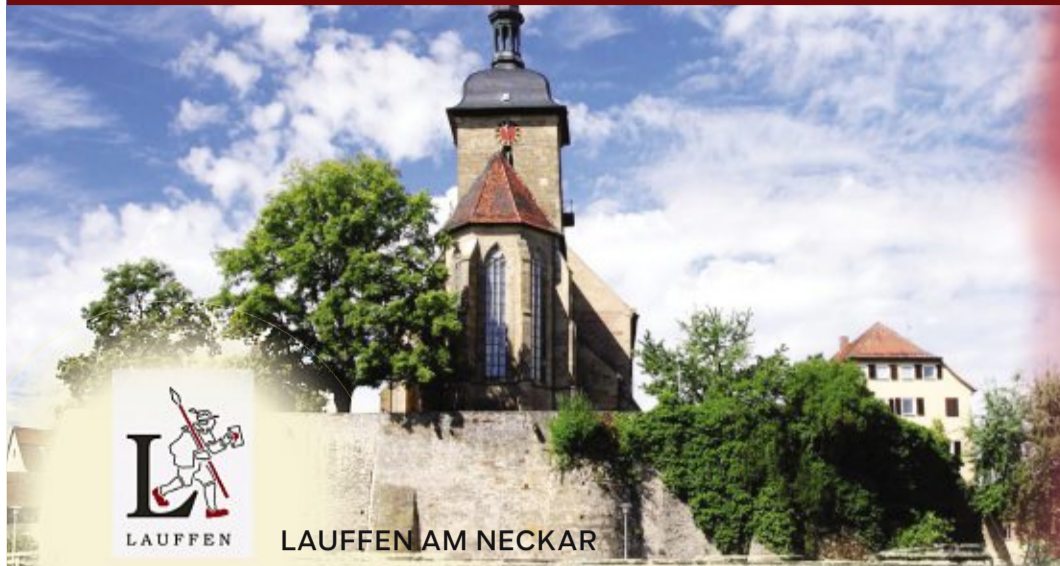
iffland.hören. in Ihrer Nähe:
Filiale Markgröningen
Vollandgasse 10
Fon 0 71 45 - 93 06 84 3
markgroeningen@iffland-hoeren.de
Filiale Brackenheim
Georg-Kohl-Str. 1
Fon 0 71 35 - 96 48 77
brackenheim@iffland-hoeren.de
Kostenfreier Online-Hörtest:
www.iffland-hoeren.de

SONDERTHEMA

DIE RUNDSCHAU
BONNIGHEIMER
SACHSENHEIMER
BIETIGHEIMER
ZEITUNG

WIR IN LAUFFEN

SONDERVERÖFFENTLICHUNG

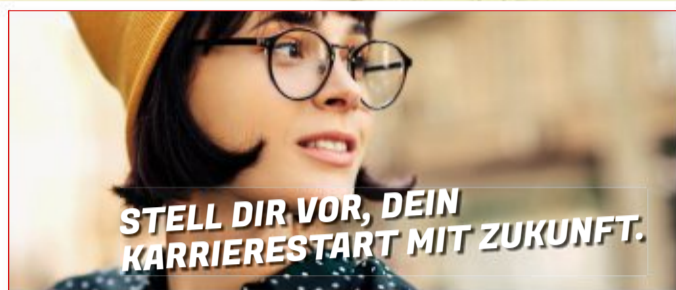


WIR IN LAUFFEN

Besser informiert.
Mehr erleben.



LAUFFEN AM NECKAR



STELL DIR VOR, DEIN KARRIERESTART MIT ZUKUNFT.

- > Bundesfreiwilligendienst (BFD)
- > Freiwilliges Soziales Jahr (FSJ)
- > Soziales Praktikum

> Duales Studium in Sozialer Arbeit

Ausbildung

- > Erzieher (m/w/d)
- > Haus- und Familienpfleger (m/w/d)
- > Kaufmann/-frau für Büromanagement (m/w/d)
- > Notfallsanitäter (m/w/d)
- > Pflegefachmann/-frau (m/w/d)

Alles andere als unvorstellbar.
Dein erfolgreicher Karrierestart beim ASB
www.asb-unvorstellbar.de



Konzert in der Regiswindiskirche

„Tochter Zion, freue dich!“ – Adventsmusik zum Hören, Bedenken und Mitsingen.

Der Theologe, Musikwissenschaftler und Hochschulprofessor Meinrad Walter wird am Samstag, 16. Dezember, um 18 Uhr, in der Regiswindiskirche dem Publikum unter dem Motto „Tochter Zion, freue dich!“ berühmte Advents- und Weihnachtslieder nahebringen. Der Tenor Eduard Wagner wird dazu unter anderem Musik von G. F. Händel vortragen.

Erläutert werden der Gehalt und die Entstehungsgeschichte von Lie-

dern. Aber auch das gemeinsame Singen werde nicht zu kurz kommen, heißt es in einer Pressemitteilung.

Meinrad Walter ist Musikwissenschaftler und Theologe. In Freiburg arbeitet er als stellvertretender Leiter des Amtes für Kirchenmusik der Erzdiözese Freiburg und Honorarprofessor an der Hochschule für Musik. Einem breiten Publikum wurde er als Moderator von Konzerten und Autor von Radiosendungen bekannt. Seine zahl-

reichen Publikationen im Grenzbe- reich von Musik und Spiritualität befassen sich unter anderem mit Liedern, mit Meisterwerken der geistlichen Chormusik und den Hauptwerken von Johann Sebastian Bach.

Der Tenor Eduard Wagner ist ein gefragter Tenorsolist für die klassi- schen und romantischen Oratorien. Er ist überdies Dirigent des Uni- chores Freiburg.

Hauptberuflich arbeitet Eduard Wagner als Kirchenmusikdozent im

Erzbischöflichen Priesterseminar „Collegium Borromaeum“ in Frei- burg, wo er für die kirchenmusika- lische und sängerische Ausbildung der angehenden Priester zuständig ist. Als Mitglied im Kollegium der Bezirkskantoren und Mitarbeiter im Amt für Kirchenmusik Freiburg ist er für die Ausbildung der nebenberu- flichen Kirchenmusiker /-innen (C-Ausbildung) mitverantwortlich.

Der Eintritt zum Konzert ist frei, um Spenden zur Deckung der Un- kosten wird gebeten. bz

WIR WÜNSCHEN FROHE WEIHNACHTEN UND EIN GUTES NEUES JAHR!

SCHADSTOFFSANIERUNG (ASBEST / PAK / KMF) nach TRGS
ABBRUCH • DEMONTAGE • ENTKERNUNG
RÄUMUNG • RÜCKBAU UND
ENTSORGUNG

HOHER STEG 11
74348 LAUFFEN AM NECKAR
TELEFON 0 71 33 / 20 50 390
WWW.ABBRUCHUNDEMONTAGE.DE

Kompetente Beratung für Ihre Werbung:

KAI STEGMÜLLER
MEDIABERATER

Tel. 07142 403-281
Fax 07142 403-180
kai.stegmueller@bietigheimerzeitung.de



SONDERVERÖFFENTLICHUNG

Vorweihnachtliches Beisammensein

Mit Eseln von der Alb spazieren gehen

Am 16. Dezember lädt die Firma Stiller zu einem Tag der offenen Tür nach Bönnigheim ein.

Eine Woche vor Heiligabend freut sich Robert Stiller von der Firma „Fell + Stoff“ auf viele Besucherinnen und Besucher, die am 16. Dezember 2023, ab 10 Uhr bei Glühwein, Kinderpunsch und verschiedenen Grillwürsten in der Blumenstraße 30 in Bönnigheim, dem Sitz des Unternehmens, eine schöne vorweihnachtliche Zeit verbringen wollen. Mit dabei ist auch sein Neffe Benjamin Schrepf von der „Brottschmiede“ in Kirchheim, der süße und würzige Kuchen aus der Backstube mitbringt. Dazu gibt es leckeren heißen Kaffee.

Spenden für Krebsstiftung

„Einen Teil der Einnahmen spenden wir an die Krebskinderstation in Möglingen“, erklärt Robert Stiller. Der Tag der offenen Tür endet um 22 Uhr.



In seinem Ausstellungsraum präsentiert Robert Stiller die vielfältigen Einsatzmöglichkeiten seiner Produkte aus Lammfellen. Foto: Martin Kalb



Die AlbEsel Peterle und Paulchen kommen nach Bönnigheim. Foto: Melanie Hetz

Ab 10 Uhr sind auch die Alb-Esel Peterle und Paulchen zu Gast. Groß und Klein dürfen die Esel streicheln, bürsten und füttern oder bei einer kleinen Schnupperwanderung mitmachen.

Peterle und Paulchen zu Gast

Da Esel bekanntlich über einen ganz eigenen Charakter und eine gehörige Portion Gelassenheit verfügen, wird dies sicherlich eine ganz besondere Begegnung werden.

Bekannt ist Robert Stillers Firma vor allem für die Herstellung von passgenauen Autoschonbezü- gen, sowohl aus Lammfellen als

auch aus sehr abriebfesten, hochwertigen Stoffen, Kunstleder und Leder. Aus Lammfell fertigt das Unternehmen auch Kinderwagensäcke, Betteinlagen, Kuschelkissen, Lenkradschoner, gemütliche Hausschuhe und kuschelige Schaf-Wärmeflaschenhüllen.

Lammfelle und Schonbezüge

Auch Bürostühle, Stühle, Sessel und Fernsehsessel erleben durch einen neuen Bezug von Robert Stiller ein zweites Leben. Abgerundet wird das ganze Angebot mit Babyfellen und verschiedenen Fellen in Naturform. Am Tag der offenen Tür kann man sich von der Produktvielfalt überzeugen. bz

Partner der guten Gastronomie

Deli KOHLER atessen

Rind-, Schwein-, Kalbfleisch, Geflügel, Wurstwaren, Wild, Convenience Produkte, Fisch und Seafood

Zeppelinstr. 5 ■ 74357 Bönnigheim ■ Telefon 0 71 43 / 87 46 10
■ Fax 0 71 43 / 87 46 50 ■ info@delikatessenkohler.de
■ www.delikatessenkohler.de

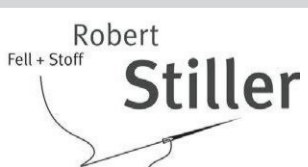
Genießen Sie unsere
leckeren Kuchen,
Kaffee und Waffeln

DIE BROTSCHMIEDE
Bäckerei & Konditorei

Karlstraße 7
74366 Kirchheim
Telefon 0 71 43 / 9 26 99
info@diebrotschmiede.de
www.diebrotschmiede.de

Herzlich
willkommen
zum Tag der
offenen Tür!

TAG DER OFFENEN TÜR
am Samstag, 16.12., von 10.00 – 22.00 Uhr



Für das leibliche Wohl ist gesorgt:
Gegrillte Rote Wurst,
Kinderpunsch, uvm...

Blumenstraße 30 · (Industriegebiet)
74357 Bönnigheim · Tel. 0 71 43/2 16 87

Öffnungszeiten: Di. - Fr. 8.00-12.00 und 14.00-18.00 Uhr
Sa. 8.00-12.00 Uhr oder nach Vereinbarung · montags geschlossen

PREISRÄTSEL

Gebirgszug in Südosteuropa	Großstadt am Niger (Nigeria)	Persönlichkeitszerfall (psych.)	norddt. Lotterie (Abk.)	englisch: Messer	große Grünanlage	italienischer Männername	veraltet: Erfordernis	Rest beim Kartengeben	Wäschestück	13
			Luftreifen	griechischer Buchstabe			früherer Lanzenreiter		musikalisch: liedmäßig	4
Zufluchtsort		Turngerät			3					1
Kernobst				Bequemlichkeit						
		Billardstöcke								2
span. Mehrzahlartikel	Tanz im Jazzstil d. 1940er-Jahre	Abk.: quasi								
Tierhöhle			Fremdwortteil: nicht							7
hochhieven	Narr im spanischen Theater									8
nicht unten										
			Schiffstau	Ärmelschnitt	Wagnis	Gesichtshautfarbe	engl. Kosewort für Vater			10
Heldengedicht	Hafendamm	türk. Anisbranntwein			also dann (ugs.)					
Beohner Monacos							Initialen von Disney	italienisch: ja		11
US-Boxer, † (Muhammad)	Vorname von US-Filmstar Gibson									
		spannend, fesselnd								5
feierliches Versprechen										6

HIER KÖNNTE IHRE ANZEIGE STEHEN!

1	2	3	4	5	6	7	8	9	10	11	12	13	14
---	---	---	---	---	---	---	---	---	----	----	----	----	----

SUDOKU

Zahlen von 1 bis 9 sind so einzutragen, dass sich jede dieser neun Zahlen nur einmal in einem Neunerblock, nur einmal auf der Horizontalen und nur einmal auf der Vertikalen befindet.

6	1	5	4	3	2	7	9	8
3	9	4	5	8	7	6	2	1
8	7	2	6	9	1	3	5	4
9	5	6	7	1	4	8	3	2
7	2	1	8	5	3	4	6	9
4	3	8	9	2	6	5	1	7
1	4	7	2	6	5	9	8	3
5	8	3	1	4	9	2	7	6
2	6	9	3	7	8	1	4	5

Auflösung der letzten Woche →

3	9		4	6				
8	1		7					2
						4	3	9
		6	1		3		4	
5		1		2	4		8	
		9					6	
	2	7		3		8		6
				8	2			4
5		9				7		3

Die Buchstaben der mit Zahlen versehenen Felder ergibt die Lösung. Unter allen richtigen Einsendungen werden jede Woche drei Buchscheine im Wert von 5.– € verlost. Die Gewinner werden schriftlich benachrichtigt. Herzlichen Glückwunsch! Der Rechtsweg ist ausgeschlossen. **Mitmachen und Gewinnen!** Einsendeschluss ist am kommenden Montag. Bitte Postkarte an folgende Adresse senden:

DIE RUNDSCHAU
Kronenbergstrasse 10
74321 Bietigheim-Bissingen

Rätselauflösung der letzten Woche:

S	J	S	S	H	U
C	O	U	C	H	T
D	I	V	A	I	A
L	I	T	R	U	M
P	L	A	K	A	T
A	L	U	R	E	E
O	B				S
O	P	E	R	F	E
T	R	I	E	R	
I	G				N
C	L	O	U		L
B	E	A	N	U	A
M	A	R	Z	T	S
P	A	E	D	A	G
I	G	E	N		N
K	E	N	R	O	M
K	U	E	N	S	T

LOKALISIERUNG

PRO MUSIC
MUSIKFACHGESCHÄFT · MUSIKSCHULE
Marktplatz 8 · 71691 Freiberg
Tel. 07141 - 27 01 28

Öffnungszeiten:
Mo. - Fr. 8.30 - 18.30 Uhr
Samstag 8.30 - 13.00 Uhr

Unterricht für:
Akkordeon,
Bass, Cajon, E-Gitarre,
Keyboard, Klavier,
Konzertgitarre,
Westergitarre, Ukulele,
Saxofon, Schlagzeug,
Einstieg sofort möglich

Reparaturservice aller
Instrumente
Noten-Express-Service
kurzfristige Lieferung
schnell, sicher, zuverlässig

immer aktuell: www.pro-music-freiberg.de

BEREITSCHAFTSDIENSTE

ÄRZTE

NOTFALLPRAXIS

nördl. Landkreis Ludwigsburg e. V., Riedstraße 12, 74321 Bietigheim-Bissingen (Im Krankenhaus Bietigheim, Erdgeschoss Südeingang). Tel. 116117 bei Hausbesuchen ansonsten ist eine telefonische Anmeldung zu den Öffnungszeiten nicht erforderlich.

Zentraler ärztlicher Notfalldienst an Wochenenden und Feiertagen für:

Bietigheim-Bissingen, Unterberg, Metterzimmern, Freiberg mit allen Stadtteilen, Klein- und Großbingersheim, Mundelsheim, Pleidelsheim, Bönnigheim, Erligheim, Freudental, Kirchheim, Walheim, Löchgau, Besigheim, Hessigheim, Gemmrigheim, Tamm, Vaihingen/Enz: Stadt, Enzweihingen, Kleinglattbach, Horrheim, Ensingen, Aurich, Gündelbach, Roßwag und Riet. Sachsenheim: mit allen Stadtteilen. Sersheim, Oberriexingen, Oberstenfeld, Großbottwar, Steinheim und den zugehörigen Teilorten.

Öffnungszeiten: Mo. – Do., 18.00 – 07.00 Uhr. Fr., 16.00 – 07.00 Uhr. Sa./So./Feiertag durchgehend. Während der Öffnungszeiten ist eine telefonische Anmeldung nicht erforderlich. Parkmöglichkeiten sind ausgeschildert.

SÜDLICHER LANDKREIS HEILBRONN

Notfallpraxis Brackenheim im Krankenhaus Brackenheim, Wendelstraße 11, 74336 Brackenheim, Tel. 07135 - 93 60 821.

Die Notfallpraxis in Brackenheim ist täglich von 19 bis 7 Uhr sowie Samstags, Sonntags und Feiertags durchgehend besetzt.

Um längere Wartezeiten zu vermeiden, vereinbaren Sie vorab bei Erkrankungen, die keine akute Notfallsituation darstellen, einen Termin. Notfälle werden während der Öffnungszeiten jederzeit behandelt.

KINDERÄRZTE

NOTFALLDIENST FÜR DEN LANDKREIS LUDWIGSBURG:

Die kinderärztliche Notfallpraxis für Kinder und Jugendliche bis etwa 16 Jahre am Klinikum Ludwigsburg, Posiipostr. 4, Klinik für Kinder- und Jugendmedizin, Station 0,K, ist unter der Woche von 18 bis 8 Uhr geöffnet, an Wochenenden und Feiertagen ganztags bis 8 Uhr des folgenden Werktags. Eine telefonische Anmeldung ist nicht erforderlich, bitte bringen Sie die Versichertenkarte mit.

NOTFALLDIENST FÜR DEN LANDKREIS HEILBRONN:

An Samstagen, Sonn- und Feiertagen von 8.00 Uhr bis 22.00 Uhr in der Kinderklinik Heilbronn. Nach 22.00 Uhr Dienst über Tel. 19 222 zu erfragen.

AUGENÄRZTE

Für den Landkreis Ludwigsburg zu erfragen unter Tel. 116117 (kostenlos) funktioniert ohne Vorwahl und gilt deutschlandweit.

ZAHNÄRZTE

Für den Landkreis Ludwigsburg zu erfragen über Tel. (07 11) 7 87 77 33

TIERÄRZTE

Der Notdienst ist zu erfragen über die Telefonnummer des Haustierarztes.

KLEINTIERNOTDIENST

Landkreis Ludwigsburg Tel. 07141- 290101

RETTUNGSDIENST

Notruf Tel. 112
Krankentransport Tel. (07141) 19 222

TELEFONSEESORGE

evangelisch ☎ (08 00) 1 11 01 11
katholisch ☎ (08 00) 1 11 02 22

SOZIAL- UND DIAKONIESTATIONEN

Bi-Bi Tel. (0 71 42) 4 41 12
Besigheim Tel. (0 71 43) 8 06 30
Bönnigheim Tel. (0 71 43) 40 55 50
Bra.-Güglingen Tel. (0 71 35) 9 86 10
Ingersheim Tel. (0 71 42) 97 45 51
Sachsenheim Tel. (0 71 47) 96 799-30
Vaihingen/Enz Tel. (0 70 42) 18 900

MOBILE DIENSTE

Robert-Breuning-Stift
Besigheim, Tel. (0 71 43) 80 13 06
Essen auf Rädern
Bissingen, Kreuzstr. 30 Tel. (0 71 42) 94 03 49
d'hoim Pflegeservice
Brackenheim, Tel. (0 71 35) 93 99 22
Ambulanter Hospizdienst
Bietigheim-Bissingen
Tel. (0 71 42) 7 71 85 30 Anrufbeantw.
Begleitung Sterbender und ihre Angehörigen
I. Zeller GmbH
Häusliche Krankenversorgung, Bietigheim,
Pleidelsheimer Str.31, Tel. 0 71 42/9 13 21 70
I. Zeller GmbH
Ambulanter Pflegeservice, Vaihingen,
Hans-Krieg-Str. 4, Tel. 07042/3719 11

Tanja Dzoja
Häusliche Alten- und Krankenpflege
Erligheim, Löchgauer Str. 8,
Tel. (0 71 43) 96 22 823

Ambulanter Pflegedienst Intermedina
Ludwigsburg, Tel. (0 71 41) 9 92 57 25
Mobil: (01 76) 45 04 78 59

Pflegezentrum an der Metter
Tel. (0 71 42) 96 22 96
Bietigheim-Bissingen

Ambulanter Pflegedienst
compassio mobil – Haus Caspar
Bietigheim-Bissingen und Umgebung,
Tel. (0 71 42) 469-152
kostenlose Service-Nr.: 0800/10 600 70

APOTHEKEN

Die Notdienstbereitschaft beginnt am angegebenen Tag um 8.30 Uhr morgens und endet um 8.30 Uhr am folgenden Tag. Außerhalb der gesetzlichen Ladenschlußzeiten beträgt die Notdienstgebühr 2,50 €.

Telefonische Bereitschaftsabfrage:
Festnetz: (0800) 0 02 28 33, kostenfreie Rufnummer
Mobilfunknetz: 22833 Kosten max. 69 ct/Min.
Homepage: www.aponet.de

KRISENTELEFON

für Familien in Not. Diakoniestation Bietigheim-Bissingen Tel. (0 71 42) 4 17 77, Mo. bis Do. 8.00 - 16.00 Uhr und Fr. 8.00 - 13.00 Uhr.

NOTRUF FÜR FRAUEN

Frauenhaus Tel. (07141) 90 11 70
Beratung und Aufnahme von misshandelten Frauen und ihren Kindern. Fachberatung bei häuslicher Gewalt. (07141) 22 08 70
Fachberatung bei sexualisierter Gewalt. Tel. (07141) 298 32 64
www.frauenfuerrfrauen-lb.de

DIE RUNDSCHAU

Wochenblatt für den Wirtschaftsraum Bietigheim-Bissingen, Asperg, Besigheim, Bönnigheim, Brackenheim, Clebronn, Erligheim, Freiberg, Freudental, Gemmrigheim, Güglingen, Hessigheim, Ingersheim, Kirchheim, Löchgau, Ludwigsburg/Eglosheim, Markgröningen, Mundelsheim, Neckarwestheim, Oberriexingen, Pleidelsheim, Sachsenheim, Sersheim, Tamm, Vaihingen, Walheim, Zaberfeld.

Gesamtherstellung und Verlag:
Druck- und Verlagsgesellschaft Bietigheim mbH
(Verlag der Bietigheimer Zeitung, Sachsenheimer Zeitung und Bönnigheimer Zeitung).
Herausgeber: Manfred Gläser, Stefan Gläser
Geschäftsführer: Stefan Gläser

Notruf für vergewaltigte und misshandelte Frauen e.V. Tel. (0 71 41) 37 84 96
Hahnenstraße 47, 71634 Ludwigsburg, Mo. 15 bis 17 Uhr, Mi. 20 bis 22 Uhr, ansonsten Anrufbeantworter, der täglich abgehört wird.

INVITARE-Stiftung für Mutter und Kind
Tel. (0 71 41) 92 27 78,
Ludwigsburg, Mörikestraße 118

Beratung für schwangere Mädchen und Frauen, Alleinerziehende und Familien in Not. Mo-Fr: 09:30-13:00 Uhr, Di: 14:00 -19:30 Uhr, Do: 14:00 -17:00 Uhr

ELEKTROTECHN. NOTDIENST

der Elektro-Innung Ludwigsburg
Tel. (0 71 41) 22 03 53, Notdienstbereitschaft 24 Std.

STADTWERKE

Bereitschaftsdienst bei Störungen
Bei Einleitung von giftigen Stoffen in die Kanalisation, jedoch nicht bei Verstopfung hausinterner Abwasserrohre!
Störungsdienst Tel. (0 71 42) 78 87 111

POLIZEI-DIENSTSTELLEN

Asperg Tel. (0 71 41) 6 20 33
Bietigheim Tel. (0 71 42) 40 50
Besigheim Tel. (0 71 43) 4 05 08-0
Kirchheim Tel. (0 71 43) 89 10 60
Markgröningen Tel. (0 71 45) 9 32 70
Sachsenheim Tel. (0 71 47) 27 40 60
Tamm Tel. (0 71 41) 60 10 14
Vaihingen Tel. (0 70 42) 94 10
Pol.-Präsid. L'burg Tel. (0 71 41) 18-9
(alle Angaben ohne Gewähr)

Anzeigen: Stefanie Dürl (verantwort.)
Redaktionsleitung: Dr. Claudia Mocek (inhaltlich verantwortlich)
Redaktion: Bettina Nowakowski, Robin Fächter
Postanschrift: 74319 Bietigheim-Bissingen
Lieferanschrift: Kronenbergstraße 10
74321 Bietigheim-Bissingen
Telefon (07142) 403-0
Telefax (07142) 403-125
Urheberrecht: Anzeigen und Sonderbeilagen, die vom Verlag gestaltet wurden, sind urheberrechtlich geschützt. Ohne Einwilligung des Verlages ist das Kopieren oder eine anderweitige Verwendung dieser geschützten Entwürfe nicht gestattet.
Zur Zeit gilt Preisliste Nr. 67 vom 1. 1. 2023.
Für die Richtigkeit telefonisch aufgebener Anzeigen oder Änderungen übernimmt der Verlag keine Gewähr.

Lesen Sie doch wie Sie wollen ...

www.mehrzeitung.de

In Teilausgaben der heutigen Ausgabe finden Sie folgende

PROSPEKTBEILAGEN

Kaufland

H&M expert
Mit den besten Empfehlungen

J&G GEDIG
Getränke-Experte

Haben Sie Fragen zur Beilagenwerbung?
Telefon (0 71 42) 403-0
www.bietigheimerzeitung.de

LESEN UND GEWINNEN!

Das Silvester-Abo 2023 zum Selberlesen oder Verschenken.



+ 2 Lose gratis!

Nur solange der Vorrat reicht.



3 Monate lesen, nur 2 Monate bezahlen*

Silvester-Abo: bis 18.12.2023 bestellen und mit Ihrer Heimatzeitung an Silvester Millionär werden!

Mit einem Los erhalten Sie die Millionenchance zum Jahreswechsel: 8 x 1 Million Euro gibt es bei der Lotterie Silvester-Millionen exklusiv von Lotto Baden-Württemberg zu gewinnen. Zusätzlich werden 8 x 100.000 Euro, 2.000 x 1.000 Euro und 120.000 x 10 Euro ausgespielt. Die Auslosung erfolgt am 31. Dezember 2023. Die Gewinn-Losnummern finden Sie unter www.lotto-bw.de.

*Angebot gültig bis 18.12.2023 und nur solange der Vorrat reicht · Silvester-Millionen: Spielteilnahme ab 18 Jahren



Jetzt bestellen: mehrzeitung.de/silvester

SILVESTER-ABO – jetzt lesen und gewinnen!

- Ja, ich möchte die BIETIGHEIMER, SACHSENHEIMER oder BÖNNIGHEIMER ZEITUNG 3 Monate gedruckt, oder digital als eZeitung sofort oder ab _____ für nur 105,80 € lesen. Zwei Silvester-Millionen-Lose von Lotto erhalte ich gratis dazu. * Das Abonnement endet automatisch.
- Ja, ich möchte die BIETIGHEIMER, SACHSENHEIMER oder BÖNNIGHEIMER ZEITUNG für mind. 12 Monate gedruckt oder digital als eZeitung sofort oder im Anschluss an das 3-Monats-Abo zum jeweils gültigen Bezugspreis (z.Zt. eZeitung: 40,60 € mtl. oder Printausgabe: 52,90 € mtl.) lesen. Als Dankeschön erhalte ich eine 70 € Geldprämie.

Meine Daten:

- Das Silvesterangebot senden Sie bitte an mich oder an den Beschenkten.
 Das Los senden Sie bitte an mich oder an den Beschenkten.

Name, Vorname Geburtsdatum

Straße, Nr.

PLZ, Wohnort

Telefon

E-Mail (bei Digital-Abo erforderlich)

Das Bezugsgeld möchte ich:

- von meinem Konto abbuchen lassen per Rechnung begleichen

Meine Kontodaten:

IBAN 22-st. BLZ Kontonummer

Kreditinstitut (Name und BIC)

Daten des Beschenkten:

Name, Vorname Geburtsdatum

Straße, Nr.

PLZ, Wohnort

Telefon

E-Mail (bei Digital-Abo erforderlich)

Einwilligung: Wir verwenden Ihre uns mitgeteilte Anschrift zur Briefpostwerbung. Dem können Sie jederzeit gegenüber der Druck- und Verlagsgesellschaft Bietigheim mbH, Kronenbergstraße 10, 74321 Bietigheim-Bissingen, widersprechen.

Bitte ankreuzen: Ich möchte künftig über meine mitgeteilte

- E-Mail-Adresse Telefonnummer

von der Druck- und Verlagsgesellschaft Bietigheim mbH über eigene journalistische Medienangebote, weitere Verlagsprodukte und Veranstaltungen informiert werden. Ich kann meine Einwilligung jederzeit für die Zukunft in Bezug auf die E-Mail und/oder Telefonwerbung unter obiger Postadresse und insbesondere unter widerruf@bietigheimerzeitung.de widerrufen.

Widerrufsbelehrung: Die Bestellung kann binnen 14 Tagen ohne Angabe von Gründen formlos ab dem Tag der ersten Zeitungslieferung, nicht jedoch vor Erhalt der Widerrufsbelehrung gemäß Artikel 246a §1 Abs.1 Nr.1 EGBGB, widerrufen werden. Näheres zum Widerrufsrecht und dessen Ausführung (inkl. Formular) können Sie unter bietigheimerzeitung.de/agb abrufen. Ich habe die Widerrufsbelehrung gelesen und akzeptiert.

Datum Unterschrift

Jetzt bestellen:

07142 403-231

07142 403-122

leserservice@bietigheimerzeitung.de

Druck- und Verlagsgesellschaft
Bietigheim mbH
Leserservice
Kronenbergstraße 10
74321 Bietigheim-Bissingen



60-000767

SONDERVERÖFFENTLICHUNG



VAIHINGEN/ENZ UND UMGEBUNG

Besser informiert.
Mehr erleben.



Eine Geschenkidee für Weihnachten

Am 21. Januar lädt die Stadt Vaihingen erstmals zur Exkursion „WeinWinterliches Roßwag“ ein, die durch den Ort und die Steillagen führt.

Zu einer Premiere laden Weinerlebnisführerin Claudia Hoffmann und Stadtführer Harald Burkhardt am Sonntag, 21. Januar 2024, nach Roßwag ein. Die Erlebnisexkursion „WeinWinterliches Roßwag“ führt durch das winterlich-romantische Roßwag und mitten hinein in die faszinierende Welt der Steillagen. Wenn das keine Geschenkidee für Weihnachten ist...

Stadtführer Harald Burkhardt und Weinerlebnisführerin Claudia Hoffmann begeben sich mit den Teilnehmern auf eine kulinarische Reise durch den beschaulichen Weinort und sorgen für außergewöhnliche Stunden in der kalten Jahreszeit. An verschiedenen Stationen in den

Weinbergen bietet sich die Möglichkeit, erlesene Weine zu verkosten. Claudia Hoffmann begleitet durch die Verkostung und gibt dabei interessante Einblicke in die Welt der Weinarten. Die Weine werden harmonisch begleitet von speziell ausgewählten Broten mit köstlichen Aufstrichen.

Weinbau seit dem Mittelalter

Roßwag ist eine von alters her renommierte Weinbaugemeinde. Der Weinbau in Steillagenterassen blickt hier auf eine lange Geschichte zurück. Seine Ursprünge dürften im 12. Jahrhundert liegen und auf den damaligen Ortsadel der 1148 erstmals urkundlich erwähnten Herren von Roßwag zurückgehen. Die erste urkundliche

Nennung von Wein in Roßwag findet sich allerdings erst 1307, wonach der Bischof zu Speyer dem Kloster Herrenalb die Kirche in Roßwag zusichert und

dem dortigen Vikar unter anderem Wein aus der Ortsmarkung zuspricht. Die Weinlage „Roßwager Halde“ mit 18 Hektar terrassierten Steillagen und rund 27 Ki-

lometern historischer Trockenmauern steht seit 1949 unter Landschaftsschutz und zählt mit ihrer Eintragung in die Denkmalliste 1978 zu den ersten denkmalgeschützten Weinberglagen in Baden-Württemberg.

Mit der mittelalterlichen Orts Herrschaft, den Herren von Roßwag, soll den Weinbau in den hiesigen Steillagen seinen Ursprung genommen haben. Eine gute Basis, um Wein- und Wissensdurstige auch während der winterlichen Vegetationsruhe mit auf die Reise zu nehmen. Gestartet wird mit einem Glas Secco und schon geht es mit Weinerlebnisführerin Claudia Hoffmann und Stadtführer Harald Burkhardt mitten hinein in diese historisch-kulinarische Geschichte.

Während der winterlichen Wanderung in den Weinbergen und bei einem Gang durch die abendlichen Gassen des Ortes können die Exkursionsteilnehmer intensiv den historischen Zeugnissen des Weinbaues nachspüren. „Unvergessliche Stunden voller Genuss und Geschichte im WeinWinterlichen Roßwag erwarten Sie – das perfekte Geschenk auch zu Weihnachten“, unterstreicht Sarah Böhmler, Projektleiterin Tourismus bei der Stadt Vaihingen an der Enz.

Start ist um 14.15 Uhr bei der Lembergerland Kellerei Roßwag. Tickets zum Preis von 35 Euro und weitere Informationen gibt es unter www.vaihingen.events oder in der Kultur- und Touristinformation am Marktplatz 5. bz



Im Januar wird eine Führung durch die Roßwager Steillagen angeboten.

Foto: Stadt Vaihingen

Wir wünschen allen Kunden und unseren Geschäftspartnern ein schönes Weihnachtsfest und einen guten Start in das neue Jahr 2024.

Unser Mühlenbetrieb ist an Heilig Abend und vom 2. Januar bis einschließlich 10. Januar 2024 geschlossen.

Vaihinger Mühle
 Enggasse 24 direkt an der Enz
 71665 Vaihingen/Enz
 Tel.: 07042 / 2892244
 Mo-Fr.: 8.30-12.30 Uhr
 und 14.00-18.00 Uhr
 Sa.: 8.30-12.30 Uhr
 Mittwoch Nachm. geschlossen

Besuchen Sie uns auf www.vaihinger-muehle.de

Lieblingsladen Gr. 38 bis 48 durchgehend geöffnet

Damenmode und Accessoires ITALY Fashion

74343 Sachsenheim · Hauptstraße 19
 Telefon (07147) 7084131 · Monika Bauer

MARKUS RAMMCHUN
 FLIESEN & NATURSTEINE

Beratung
 Ausstellung
 Verkauf
 Modernisierung
 Verlegung
 Fliesen- und Steinpflege

...über 500 m² Ausstellungsfläche

Einsteinstraße 16
 71665 Vaihingen/Enz
 Tel. (07042) 8132175
www.fliesenhalle-rammchun.de

...in den letzten Tag des Jahres mit einem besonderen Frühstück starten:

Silvesterfrühstück am Sonntag, 31.12. von 9.00 - 12.00
 Preis pro Person 29,90 €
 Weitere Infos auf unserer Homepage

Mit Charmé
 Frühstück
 Kaffee + Kuchen
 TEA TIME mit Res.

Inhaberin
 Claudia Siegrist
 Kelterplatz 7
 71665 Vaihingen-Roßwag
 Telefon 0 70 42 / 8 12 93 61
www.mit-charme.de

Öffnungszeiten
 Mo., Di., Mi. geschlossen
 Do. 9.00 - 13.00 Uhr + 14.30 - 18.00 Uhr
 Fr. 9.00 - 13.00 Uhr + 14.30 - 18.00 Uhr
 Sa. + So. 9.00 - 17.00 Uhr

Die Profis für Ihr Auto!

Drews
 KAROSSERIEARBEITEN
 LACKIERUNGEN GmbH

Drews Lackierungen GmbH
 Bertha-Benz-Str. 7
 71665 Vaihingen/Enz-Ensingen
 Tel. 07042 / 34812+22
 Fax 07042 / 34877

www.drews-lackierungen.de eMail: info@drews-lackierungen.de

M&H

Rolladen- und Sonnenschutzsysteme GmbH
 Meisterbetrieb

Eichenstraße 6
 71664 Vaihingen-Horheim
 Tel.: (07042) 81 80 30
 Fax (07042) 81 80 35
www.m-h-rolladenbau.de
info@m-h-rolladenbau.de

- Markisen
- Jalousien
- Rolladen/Klappläden
- Terrassendächer
- Garagentore
- Insektenschutz
- Reparatur-Service

LESERREISEN

Förderverein Schienenbus e.V., Bolzstraße 126, 70806 Kornwestheim
info@foerderverein-schienenbus.de

Beratung und Buchung nur telefonisch bei der Bietigheimer Zeitung, Kronenbergstr. 10
 74321 Bietigheim-Bissingen
 Telefon 0 71 42 / 403-0 · Fax 0 71 42 / 403-140
leserreisen.bietigheimerzeitung.de



LEISTUNGEN:

Fahrt mit dem „ROTEN FLITZER“ auf reservierten Sitzplätzen
 Bus-Transfer zum Festgelände
 Eintritt

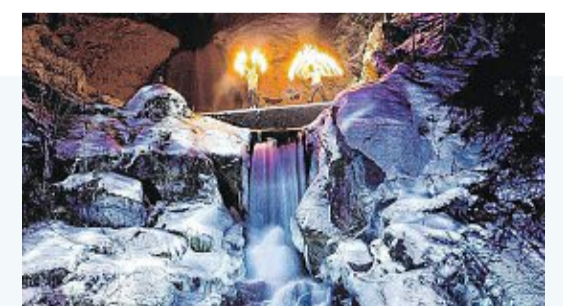
ZUSTIEGSSORTE

(ca. Abfahrt- und Rückkehrzeiten):

Bietigheim-Bissingen Hbf (ab 13:30/an 00:45 Uhr),
Triberg (an 17:00/ab 21:30 Uhr)
 Die genauen Zeiten erhalten Sie rechtzeitig vom Veranstalter.
Gesamt-Mindestteilnehmerzahl: 100 Personen.

BIETIGHEIMER ZEITUNG

SACHSENHEIMER ZEITUNG | BONNIGHEIMER ZEITUNG
 07142 / 403-0
leserreisen@bietigheimerzeitung.de



FAHRTTERMIN

**Donnerstag,
28. Dezember 2023**

Reisepreise (pro Person)

Erwachsene 78 Euro
 Kinder (bis 14 Jahre) 55 Euro
 Familienticket (2 Erwachsene und 2 Kinder bis 14 Jahre) 211 Euro



Triberger Weihnachtszauber

Mit dem „Roten Flitzer“ zum Mega-Event zum Jahresausklang
 Lichtershow – Bühnenshow – Feuershow

Wenn die Weihnachtsmärkte anderswo schon abgebaut sind, geht es in Triberg erst richtig los. Aber nicht wie sonst! – Der „Triberger Weihnachtszauber“ lädt seine Besucher zu einem spektakulären Erlebnis mit einzigartigem Ambiente ein. Rund eine Million Lichter verwandeln Deutschlands höchsten Wasserfall und seine Umgebung in ein romantisches Wintermärchen, das allen Altersgruppen eine

Menge Spaß und Unterhaltung bietet. Die Besucher erwartet ein tolles Programm mit internationaler Show- und Live-Musik, weihnachtlich geschmückten Ständen mit allerlei Köstlichkeiten, interessanten Vorführungen von traditionellem Handwerk, eine lebendige Krippe und eine sensationelle Feuershow, die den winterlichen Wasserfall in ein Farbenspiel aus Flammen und Eis hüllt. Auf gleich zwei Bühnen, im festlich geschmückten Kursaal und im Freigelände, sorgen bekannte Stars und Künstler aus der Region mit einem einzigartigen Musik-Mix für gute Laune und super Stimmung. Und gegen 21:00 Uhr klingt der Erlebnistag mit einem gigantischen Feuerwerk aus, das den nächtlichen Himmel in fantastischen Farben erstrahlen lässt.

Fotos: Triberger Weihnachtszauber, Veranstalter

DIE RUNDSCHAU



AUFLAGENSTARK.
DER REGION VERBUNDEN.

Kombinationsauflage 123.000 Exemplare

Seit über 25 Jahren
Ihr erfahrener Partner für Rat und Hilfe im Trauerfall
in Bietigheim-Bissingen und Umgebung

Tag+Nacht 07142-7718444

Erd-, Feuer-, Seebestattungen, Luft- und Almwiesenbestattungen,
Überführungen im In- und Ausland, Abwicklung aller Formalitäten,
Bestattungsvorsorge

concordia Bestattungen GMBH
Buchstraße 40 · 74321 Bietigheim-Bissingen
www.concordia-bestattungen.com

FÜR ERINNERUNGEN MIT STIL

MAURER GRABMALE

EINE DER GRÖSSTEN UND SCHÖNSTEN GRAB-
MALAUSSTELLUNGEN BADEN-WÜRTTEMBERGS

- Fachmännische und persönliche Beratung.
- Qualitativ hochwertige und erstklassige Arbeiten.
- Schöne, individuelle Grabmale nach Kundenwunsch
und zu günstigen Festpreisen.
- Lieferung und Aufstellung auf allen Friedhöfen in
ganz Baden Württemberg ohne Mehrpreis!

Marbacher Straße 119 · 71642 Ludwigsburg
Tel. 0 71 41/97 93 496 · www.maurer-grabmale.de

ZAHNERSATZ
Gutes muss optimal, aber nicht teuer sein!

Ihr Zahnersatz flexibel und fair im
deutschen Eigenlabor hergestellt!
Unser Praxisteam ist international.
Wir sprechen 11 Fremdsprachen.
Wir freuen uns auf Ihr Kommen.

Praxisteam Dr. M. von Koßta-Rab
Wilhelmstr. 15, 71691 Freiberg a. N., Tel. 0 71 41-7 10 90

EMPFEHLUNG DER WOCHE

GÜLTIG VON **DONNERSTAG**, 14. 12. 2023
BIS **SAMSTAG**, 16. 12. 2023

Weitere Angebote im Internet oder im Laden!!!

Elsässer Würzfleisch
offenfertig für Sie zubereitet 1 kg € **12,90**

Wir bitten um Beachtung:
Aufgrund der Weihnachtswoche ist dieses Angebot
nur bis Samstag, 16.12.23 gültig.

Mehr Angebote unter www.franz-bock.de oder
im WhatsApp-Status, einfach anmelden 07147 921110

Änderungen vorbehalten. Solange Vorrat reicht.

Bock Franz Bock GmbH
Industriestraße 15 www.franz-bock.de
71706 Markgr.-Unterriexingen
Telefon (07147) 921110 · Fax (07147) 921111-0
Di.-Do. 7-13 Uhr · Fr. 7-18 Uhr · Sa. 7-12 Uhr

Machen Sie unsere Stiftung stark!

**Bezahlbaren Wohnraum für unser
Pflegepersonal schaffen ...**

...damit wir im Ernstfall gut gepflegt und versorgt werden.

Vorstand: Thomas Reusch-Frey und Rudolf Bayer
Stiftungsrat: Brigitte Kaufmann, Eva Scheuer, Sabine
Seidenspinner, Edwin Beckert, Ulrich Gschwender, Frank
Hofmeister, Jürgen Kessing, Dr. Christoph Küenzlen, Hans-
Joachim Rast, Daniel Schaal und Carsten Schüller

Konto für Ihre Zustiftung:
DE59 6045 0050 0000 0011 19
... auch kleinste Beträge helfen!

Information:
Tel.: 07142/377491 und 43763
thomasreuschfrey@gmail.com

Stiftung
für die Diakoniestation
Bietigheim-Bissingen

**Frisch geschlagene
WEIHNACHTSBAÜME**

aus heimischem Anbau in großer Auswahl.

**Verkauf auf dem Pferdemarktplatz (beim Viadukt/Hallenbad)
Familie Rickert, Wüstenrot**

Adventstage
24.11. - 23.12.2023

Bewirtung und Kinderprogramm
jeden **Samstag*** von 11 - 17 Uhr
*außer am 23.12.

Hofladen **schmid** Adventsausstellung in unserer Scheune
und Hofladen-Verkauf immer Mo. - Sa.

Jeden Samstag mit
Floristin vor Ort

Christbaumverkauf
am 09.12. und 16.12.

Hofladen Schmid, Heinenberger Weg 50, 74343 Sachsenheim, www.spargel-schmid.de

Sonderpreise für Selbstanlieferer!

Schonend feine
Teppichwäsche

Telefon 07046 / 96210
Aucht 2-4 · 74343 Sachsenheim-Ochsenbach

• Abhol- und Zustellservice • Reparatur-Dienst

www.teppichpflege.de

Schwäbische Gründlichkeit
BRAUN
seit 1985

BIETIGHEIMER ZEITUNG
SACHSENHEIMER ZEITUNG · BÖNNINGHEIMER ZEITUNG

Abomax
Vorteilsprogramm exklusiv für Abonnenten

10%
Rabatt*

**AKTIONSPARTNER
DEZEMBER 2023**

Sioux
GERMANY SINCE 1954

Sioux Factory Outlet
Talstraße 17
74321 Bietigheim-Bissingen
Telefon: +49 7142 774 89 47
Mo.-Fr. 9:30-18:00 Uhr
Sa. 9:30-16:00 Uhr

Jeden Tag
24h online
für Sie
geöffnet:
www.sioux.de

* 10 % auf die Gesamtrechnung Ihres Einkaufs.

Profitieren Sie von Ihren
Abovorteilen und sparen
Sie jeden Monat mit unseren
Coupons bares Geld!

Noch kein Abonnent? Bestellen Sie noch heute Ihre Heimatzeitung:
☎ 07142 403-231 @ leserservice@bietigheimerzeitung.de
Weitere Infos: www.mehrzeitung.de

Talhof
GEFLÜGEL + OBST
Äpfel
versch. Sorten

Kartoffeln
versch. Sorten

Frische Eier
Freiland- und
Bodenhaltung

**Weihnachts-
bäume**

Verkauf am Talhof
tägl. von 10 - 18 Uhr

... und vieles mehr
In Erligheim - Richtung Preudental
Geöffnet: Mo. - Fr. 8.00 - 19.00 Uhr
Sa. 8.00 - 18.00 Uhr

**Dachsanierung -
Alles aus einer Hand**

Ihr kompetenter
Ansprechpartner rund
ums Dach!

- Dachdeckung
- Flachdachbau
- Holzbau
- Flaschnerei
- Sanierung
- Innenausbau

BLUMMER
mehr als Dächer!

Oskar Blummer GmbH + Co. KG
Inh. A. Ambrus
Carl-Zeiss-Straße 6
74321 Bietigheim-Bissingen
Tel. (0 71 42) 5 15 30
Fax (0 71 42) 2 13 23
www.blummer.de

Helfen Sie mit...

... Notlagen unserer
Mitbürger zu lindern!

BZ-Aktion
Menschen in Not

www.bz-aktion.de

Jetzt spenden:

„BZ-Aktion Menschen in Not e.V.“
Kreissparkasse Ludwigsburg
IBAN DE82 6045 0050 0007 0300 04
BIC SOLADESILBG

„Es ist schön zu erfahren, dass man
den Menschen als Arzt direkt und
effektiv helfen kann.“
Dr. Uwe Kersten, Einsatzarzt

**Werden auch
Sie zum Helfer!**

Spendenkonto: Bank für Sozialwirtschaft
IBAN: DE26 5502 0500 4000 8000 20
BIC: BFSWDE33HAN

German Doctors e.V. | Löbestr. 1a | 53173 Bonn
info@german-doctors.de
www.german-doctors.de

Haushaltsauflösungen
Entrümpelungen
Senioren- + Kleinumzüge

Keine Anfahrtskosten · Übernahme von Nachlässen

Fa. Bauer ☎ 07191 - 92 00 35

Angebote **häfele**
Metzger seit 1954

11.12. - 16.12.2023

Wir schlachten **WIRKLICH** noch
selbst. Schmecke auch du den
Unterschied!

- Onglet & Bavette** -30%
häfele Premium Steaks 20,90€/1kg
- Schäufele** -21%
ideal für's Kraut 1,25€/100g
- Krautsalat** -21%
nach amerikanischer Art 1,09€/100g
- Sahneleberwurst** -22%
mit Kalbfleisch DLG GOLD 1,69€/100g
- Rostbratwürstchen** +25%
4 Paar kaufen und
1 Paar gratis dazu!

eigene Schlachtung, eigene Herstellung
täglich wechselnder Mittagstisch
Tagesessen auf www.metzgerei-haefele.de

**Besen und
Weinstuben**

Sachsenheim-Hohenhaslach

Weinstube Wengerthäusle
Familie Katzer, Ochsenbacher Str. 46, Tel. (0 71 47) 27 20 35
www.weinstube-katzer.de, Wein- und Sektverkauf.
Wildgerichte. Bushaltestelle vor dem Haus!

Geöffnet haben wir von Dienstag, 05.12. bis Samstag, 16.12.2023
Durchgehend von 11:30 - 21:00 Uhr. Sonntag u. Montag Ruhetag.
Essen zum Mitnehmen.

Brackenheim-Dürrenzimmern

Mönchsberghof
Fam. Schneider, Im Rohacker 1, Tel. 0 71 35 / 96 04 80,
Gänsekeule, Rostbraten, Rehbraten, Schweinelende,
schwäbische Spezialitäten. www.moenchsberghof.de

Besen geöffnet von Freitag, 15. 12. bis Sonntag, 17. 12.,
Fr. ab 16.00 Uhr Sa. + So., ab 11.00 Uhr,
Nächster Termin 26.01. bis 28. 01.2024

Ludwigsburg-Poppenweiler

Geigers Glühweinnacht
Martin Geiger, Holzweg 80, Tel. (0 71 44) 44 16,
www.geigers-weinstueble.de

Wir freuen uns auf Ihren Besuch.

**Samstag, 16. 12. ab 16 Uhr mit Glühwein, Flammkuchen, Rote,
Hamburger und Musik.**

Sie wollen Ihren Eintrag in „Besen und Weinstuben“ veröffentlichen?
Anzeigenverkauf: Tel. 07142 403-555 · Fax 07142 403-125

**Einbrecher sind
tag- und nachtaktiv.**

Wohnungseinbrüche passieren zu jeder Tageszeit.

www.polizei-beratung.de

Wir wollen,
dass Sie
sicher leben.

Ihre Polizei

Wir bilden aus!

Für das neue Ausbildungsjahr 2024
haben wir spannende freie
Ausbildungsplätze als:

- Verkaufskaufmann /
-kauffrau (m/w/d)
- Fachmann / Fachfrau für
Restaurant- & Veran-
staltungsgastronomie (m/w/d)
- Fachkraft für Gastronomie (m/w/d)

Hier gehts zu
unseren Jobs

SCAN ME

TOP
AUSBILDUNGS-
BETRIEB
BEREIT

Jetzt die letzten
Plätze sichern!

Alte Kelter
Wirtshaus | eventlocation

WEIHNACHTS-BUFFET
25. und 26. Dezember 2023 | 11:30 - 15:00 Uhr

Entspannte Gaumenfreuden an den Feiertagen.
Schlemmen Sie nach Herzenslust für 49,90 € p.P.*
von unserem reichhaltigen Weihnachtsbuffet.

*Kinder 5-12 Jahre: 23,50 € | Kinder 2-4 Jahre: 15,90 €,
Reservierung erforderlich

Zu Buffetkarte &
Reservierung

SCAN ME

Wir erweitern ab 18. Dezember
unsere Öffnungszeiten für Sie!

MO 18.12. - FR 22.12. ab 17 Uhr	DEZ- EMBER 2023
SA 23.12. ab 11 ³⁰ Uhr	
DO 28.12. - FR 29.12. ab 17 Uhr	
SA 30.12. ab 11 ³⁰ Uhr	JAN- APRIL 2024
SILVESTER GESCHLOSSEN	
MO, DI, DO, FR ab 17 Uhr	
SA, SO, FEIERTAG ab 11 ³⁰ Uhr	
MITTWOCH	RUHETAG