

Küchen Kochen Leidenschaft
DER KÜCHEN TREFF
 Bönningheim · Daimlerstraße 8 · Tel.: 07143 · 405660
 www.derkuechentreff.de

TILL PROTECT
 INSEKTEN- UND SONNENSCHUTZSYSTEME
 0176 43442920
 07135 5023486
 74336 Brackenheim
 www.till-protect.de

Das Schuhhaus
 in der Fräuleinstraße
 www.schuh-koelle.de
Kölle
 Natürlich schöne Schuhe
 Tel. 0 71 42 / 4 12 52 · Fräuleinstraße 11
 74321 Bietigheim-Bissingen

DIE RUNDSCHAU

AUFLAGENSTARK. DER REGION VERBUNDEN.

WOCHENBLATT für Bietigheim-Bissingen und für Asperg, Besigheim, Bönningheim, Brackenheim, Cleebronn, Ludwigsburg/Eglosheim, Markgröningen, Mundelsheim, Neckarwestheim, Oberriexingen, Pleidelsheim, Sachsenheim, Erligheim, Freiberg, Freudental, Gemrigheim, Güglingen, HESSIGHEIM, Ingersheim, Kirchheim, Löchgau, Sersheim, Tamm, Vaihingen, Walheim, Zaberfeld. **STADTANZEIGER** für Sachsenheim und Bönningheim.

Mittwoch, 7. Juni 2023

www.die-rundschau.de

Jahrgang 50 · Nr. 23

Gemeinsames Konzert im Kronenzentrum

Am 14. Juni 2023 spielen die Shawnee Mission South Highschool Band und das Jugendblasorchester der Musikschule Bietigheim ein Austauschkonzert. Es ist der musikalische Höhepunkt des Aufenthalts der amerikanischen Gäste aus der Partnerstadt Overland Park.

Das große Jugendblasorchester der Musikschule Bietigheim ist mit seinen 65 jugendlichen Musikerinnen und Musikern auf Tour bei ihren Freunden in Overland Park in den USA. Seit 44 Jahren findet ein freundschaftlicher Austausch statt mit den Bands der Shawnee Mission South Highschool in Overland Park, Kansas. Die guten Beziehungen mündeten vor 24 Jahren in eine offiziell besiegelte Städtepartnerschaft.

Das Jugendblasorchester Bietigheim ist während der Pfingstferien bei den Freunden in Overland Park und der ebenfalls seit vielen Jahren eng verbundenen Stadt Downers Grove bei Chicago zu Gast. Die Konzertreisen ins



Das Jugendblasorchester auf ihrer aktuellen Reise in den USA.

Foto: Stadt Bietigheim-Bissingen

Ausland und die gemeinsamen Konzerte sind stets einer der Höhepunkte im Musikschuljahr. Auch das Unterhaltungsprogramm, zum Beispiel ein Ausflug nach Kansas City, sorgt für die Vertiefung der persönlichen Beziehungen.

Gegenbesuch in Bietigheim

Die Freunde aus Overland Park kommen schon bald nach Bietigheim-Bissingen zum Gegenbesuch. Die Shawnee Mission South Highschool Band aus Overland Park und das Jugendblasorchester laden zum Austauschkonzert am Mittwoch, den 14. Juni um 19.30 Uhr ins Kronenzentrum Bietigheim ein. 53 jugendliche Musiker und Musikerinnen und fünf Begleitpersonen sind vom 12. bis 18. Juni zu Gast in Bietigheim.

Es musizieren bei diesem Konzert das Jugendblasorchester der Musikschule Bietigheim-Bissingen unter der Leitung von Sandra Kaltenbrunn und die amerikanischen Gäste mit ihren Dirigenten Steve Adams, Paul Schapker und Megan Hoelscher. Beide Orchester bieten ein abwechslungsreiches Programm, das von konzertanten Originalwerken für Blasorchester bis hin zu Werken aus den Bereichen Filmmusik, Rock, Pop oder Jazz reicht und mit Werken von Wolfgang Amadeus Mozart, Alfred Reed, John Philipp Sousa, Leroy Anderson und anderen ein großes Hörerlebnis bietet.

Über zahlreiche Besucher würden sich die jugendlichen Musiker sehr freuen. Der Eintritt zu diesem besonderen musikalischen Ereignis ist frei. bz

Obsthalle Kirchheim
 Frisch vom Erzeuger!
 Jetzt aktuell: Kartoffel Annabelle
Neue Kartoffeln
 weißer und grüner Spargel
 Erdbeeren, Heidelbeeren Spargel vom Erzeuger
 Hofladen Mo-Fr 8.30-18.30h Sa 8.30-16.00h Tel. 07143 91614
 Wochenmarkt samstags 8.00-12.00h in der Alten Kelter
 Jetzt aktuell aus heimischem Anbau: Salat, Tomaten, Paprika, Gurken, Zucchini, Auberginen
 Im Krümling 1, an der B27 zwischen Kirchheim und Lauffen

Rolf's frische Früchte
 eigene Freiland Erdbeeren und Süßkirschen
 Direkt vom Feld süß und aromatisch
 An allen unseren Verkaufsständen in Besigheim und Umgebung.
Meisterbetrieb Rolf Fritz
 Im Schimmelfeld 17
 74354 Besigheim

Talhof
 GEFLÜGEL + OBST
 Frische Erdbeeren und Kirschen
Äpfel versch. Sorten
Neue Kartoffeln
Frische Eier
 Freiland- und Bodenhaltung
 In Erligheim - Richtung Freudental
 Geöffnet: Mo. - Fr. 8.00 - 19.00 Uhr Sa. 8.00 - 18.00 Uhr

Spargelhoffest auf dem Fasanenhof
 am Do., 8.06.2023, Beginn ab 11.00 Uhr
 - Ab 11 Uhr musikalische Unterhaltung mit dem „Enztalecho“
 - Bewirtung mit Kaffee und selbst gebackenem Kuchen von den Hessigheimer Turnerfrauen
 am Sa., 10.06.2023, Beginn ab 16.00 Uhr
 am So., 11.06.2023, Beginn ab 11.00 Uhr
 - Musikalische Unterhaltung mit dem „Enztalecho“
 - Bewirtung mit Kaffee und selbst gebackenem Kuchen von den Hessigheimer Turnerfrauen
Für das leibliche Wohl ist bestens gesorgt.
Unsere Spezialität beim Fest: „Hessigheimer Spargelpizza“
 Außer unseren bekannten Spargelgerichten verwöhnen wir Sie mit weiteren kulinarischen Köstlichkeiten. Auch bei schlechtem Wetter sitzen Sie bei uns im Trockenen.

FASANENHOF
 Familie Schnurr
 Aussiedlerhof Fasanenhof
 Römerweg · 74394 Hessigheim
 Tel. (07143) 4 06 70
 Fax (07143) 40 67 20
 Hofladen geöffnet:
 Fr. 8 - 18 Uhr, Sa. 8 - 13 Uhr

BIS ZU 40% Rabatt auf unsere Kunststofffenster
 Besuchen Sie unsere Ausstellung mit über 200 m²
 Fenster & Haustüren
 Terrassendächer
 Rollläden
 Vordächer
FENSTER SCHEITHAUER
 GmbH & Co. KG
 Marbacher Straße 31 · 71691 Freiberg a.N. · Tel. 07141 - 89 91 40
 Mo.-Fr. 9-12 Uhr u. 13:30-18 Uhr · Samstag geschlossen · www.fenster-scheithauer.de

Kindern eine Zukunft geben. Jetzt und hier.
 Neukirchner Erziehungverein
 www.neukirchner.de
 Spendenkonto: KD-Bank
 Konto 8486 - BLZ 350 601 90
 Andreas-Bräm-Strasse 18-20
 47506 Neukirchen-Vluyn

HEIMAT FÜR LANDSCHAFTSPFLER
 NATÜRLICH NATURPARKE!
 Entdecken Sie Heimat neu - Besuchen Sie die Naturparke in Deutschland!
 www.naturparke.de

Print schadet dem Klima?
 Auch digitale Medien haben einen CO2-Fußabdruck.
 Ab einer Lesedauer von 30 Minuten ist die CO2-Bilanz der Print-Zeitung besser als die des Online-Angebots. Die durchschnittliche Lesedauer der Tageszeitung beträgt 39 Minuten.
 Quelle: Centre for Sustainable Communications, KTH Royal Institute of Technology
BIETIGHEIMER ZEITUNG
 www.dv-medienhaus.de

GOLDPREIS IM HÖHENFLUG!

Profitieren auch Sie von den steigenden Kursen!

BIETIGHEIM-BISSINGEN, ob Ringe, Broschen oder Zahnkronen - Gold zu silbernen liegt wieder im Trend. Seit Wochen ist der Goldpreis wieder im Höhenflug. Das bringt immer mehr Menschen dazu, in ihren Schmuckschatullen zu kramen. Viele entdecken dabei wahre Schätze, die sie schnell in Geld umwandeln können. Beim Familienbetrieb Goldankauf Martin in der Bietigheimer Freiburgerstr. 8 blüht das Goldgeschäft. Da sich Goldankauf Martin ausschließlich auf den Edelmetallankauf spezialisiert, werden besonders gute Preise gewährleistet.

Hohe Preise, transparente Geschäftsabwicklung und kompetente Beratung durch Goldankauf Martin garantiert die Zufriedenheit der Kunden. Derzeit steht der Preis bei mehr als **1817,17 Euro** pro Feinunze (Stand 05.06.2023) Wer im Jahr 1970 ein breites italienisches Armband für 600 Mark gekauft hat, bekommt heute möglicherweise über 600 Euro angerechnet.

Beim Edelmetallhandel Goldankauf Martin dauert die Materialanalyse nur wenige Minuten und so ist der Goldverkauf für viele Menschen eine

schnelle Möglichkeit wieder die private Kasse aufzustocken. Außer Gold besteht ein reges Interesse an Silber, Zinn und Luxusuhren (Rolex, Omega Patek Philippe u.a.)

Kostenlose Wertschätzung Sofort Bargeld!



„Wir kaufen Ihr Zahngold“

GOLDANKAUF Martin

| | | |
|---------------|----------------|------------|
| Altgold | Goldschmuck | Goldmünzen |
| Silbermünzen | Goldbarren | Zahngold |
| Silberschmuck | Besteck / Zinn | Luxusuhren |

Telefon: 07142 / 377 99 70
 www.goldankauf-martin.de

Freiberger Str. 8
 74321 Bietigheim-Bissingen

Öffnungszeiten:
 Mo 10:00-13:00 15:30-18:00
 Di 10:00-13:00 15:30-18:00
 Mi 15:30-18:00
 Do 10:00-13:00 15:30-18:00
 Fr 10:00-13:00 15:30-18:00
 Samstags nach Termin

Parkplätze vorhanden

Auf Wunsch auch mit Termin! 07142 / 377 99 70

Großes Orchester mit großer Stimme

Der mehrmals verschobene Konzerttermin kann jetzt endlich am 17. Juni 2023 im Kronenzentrum stattfinden.

Am Samstag, 17. Juni 2023 gastieren die Sängerin Helen Schneider und die Bremer Philharmoniker mit Dirigent Stefan Klingele gemeinsam um 20 Uhr im Kronenzentrum in Bietigheim-Bissingen. Auf dem Programm stehen Irving Berlin (arrangiert von Calvin Custer) mit „Salute to Irving Berlin“, Songs von George Gershwin, „Bluesette“ von Jean „Toots“ Thielemans, das bekannte „Send In the Clowns“ von Stephen Sondheim, der zeitlose Klassiker „Somewhere Over the Rainbow“ von Harold Arlen und Songs von Linda Uruburu und dem Gitarristen Jo Ambros.

Traditionsreiches Orchester

Ob Philharmonisches Konzert oder Oper, Benefiz-Konzert oder musikalische Nachwuchsförderung, Kammermusik oder genreübergreifendes Projekt – durch ihr vielfältiges künstlerisches Engagement bilden die Bremer Philharmoniker die tragende Säule des nordwestdeutschen Musiklebens.



Helen Schneider präsentiert ihre Gesangskunst zusammen mit den Bremer Philharmonikern. Foto: Anatol Kotte

Als eines der weltweit traditionsreichsten Orchester mit einer fast 200-jährigen Geschichte sind die Bremer Philharmoniker innerhalb der Spielzeit praktisch täglich zu erleben. Nicht zuletzt unterstreichen Gastspiele in ganz Europa und Südostasien einmal mehr die Klasse und die hohe künstlerische Qualität der Bremer Philharmoniker.

Wandlungsfähige Künstlerin

„A singer, her songs and the stage“: Kaum einer Künstlerin gelingt es mit solch spielerischer Leichtigkeit, sich immer wieder aufs Neue zu präsentieren wie Helen Schneider. Sei es auf der Bühne in einer der großen Musicalrollen oder am Mikrofon, wenn sie ihrer Stimme jede auch nur denkbare Nuance entlockt. Die in New York geborene Sängerin war bereits mit Udo Lindenberg auf Tournee und hatte mit „Rock 'n' Roll Gypsy“ einen Top-Ten-Hit. Ab 1987 begann ihre zweite Karriere als Schauspielerin und Musicaldarstellerin in Produktionen wie Cabaret, Sunset Boulevard und Evita.

Veranstalter ist das Kulturamt der Stadt Bietigheim-Bissingen. Die Karten kosten 34 Euro und 29 Euro, für Schüler und Studenten fünf Euro. Vorverkauf in der Tourist Information, Marktplatz 9 in Bietigheim-Bissingen, Telefon (07142) 74 227, an allen Reservix-Vorverkaufsstellen oder online unter www.kronensaal-bietigheim.de. bz

à propos

Sommerzeit ist Eiszeit

Bettina Nowakowski
Rundschau-Redaktion



Liebe Leserin, lieber Leser, welche Freude: heute ist Schokoladeneis-Tag! Und wie es passt: strahlender Sonnenschein, sommerliche Temperaturen, Ferienzeit. Wenn das mal nicht auf den Punkt ist. Natürlich bräuchte es jetzt nicht extra einen kuriosen Feiertag, um dem Schokoladeneis zu huldigen. Sommerzeit ist schließlich immer Eiszeit. Ich genieße am liebsten Stracciatella. Aber auch das „Wimbledon“-Eis mit Vanille, frischen Erdbeeren und Schlagsahne steht ganz weit oben auf meiner Favoritenliste. Uniteis, der Verband der italienischen Speiseeishersteller in Deutschland, hatte für 2022 die beliebtesten Eissorten der Deutschen ermittelt. Demnach nimmt mein Lieblingseis Stracciatella nur den fünften Platz ein. An dritter Stelle lag der Klassiker Erdbeere. Um den ersten Platz lieferten sich zwei Eissorten ein Rennen: Schokolade musste sich tatsächlich geschlagen geben. Sieger für 2022 war das Vanilleeis. Ein Grund mehr, heute das Schokoladeneis zu feiern, damit es wieder Erster wird. Die Eissorte für das Jahr 2023 ist übrigens eine besonders exklusive Kreation namens „Tiziano“. Die Zutaten sind Erdbeertrauben und Prosecco. Das Eis hat seinen Namen von dem Maler Tiziano Vecellio, der ein besonders intensives Rot, das „Tizianrot“, für seine Gemälde benutzte. Ob mit Tiziano oder Schokolade: genießen Sie einfach den Sommer und genießen Sie Ihr Lieblingseis, wünscht Ihnen Ihre Bettina Nowakowski

Wimmelpuzzles für Bietigheim-Bissingen

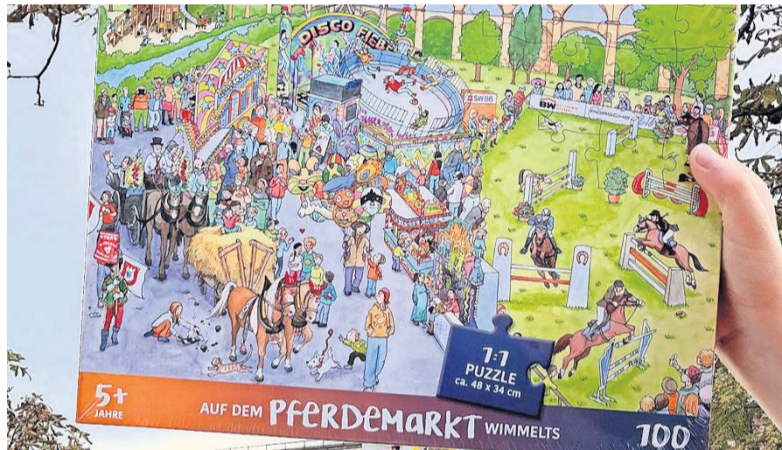
Der Pferdemarkt und Bissingen sind die neuen Motive für die stadtbezogenen Wimmelpuzzles für Kinder.

Bietigheim-Bissingen. Nach dem großen Erfolg des Wimmelbuches „In Bietigheim-Bissingen wimmelt“ gibt es jetzt laut Mitteilung der Stadt Bietigheim-Bissingen auch Wimmelpuzzles. Das 100-teilige Puzzle „Am Pferdemarkt wimmelt“ zeigt das lebhafteste Motiv auf dem Bietigheimer Pferdemarkt. Am Viadukt feiern fröhliche Menschen den Pferdemarkt mit Buden und bunten Luftballons und schauen staunend beim Springreiten zu. Auch der Spielurm am Viadukt durfte im Bild nicht fehlen. Das Puzzle ist für Kinder ab

fünf Jahren geeignet und kostet 17,99 Euro. Fertig gelegt hat es eine Größe von 48 mal 43 Zentimetern.

Auch in Bissingen wimmelt

Für die kleineren Kinder ab drei Jahren gibt es ein 40-teiliges Brettspiel mit dem Motiv „In Bissingen wimmelt“. Hier ist einiges im Stadtteil Bissingen zu entdecken, wie die Rommelmühle, Kanufahren auf der Enz und viele spielende Kinder. Dieses Puzzle kostet 12,99 Euro und hat inklusive Rahmen eine Größe von 37 mal 29 Zentimetern. Die Wimmelpuzzles sind ab



Der Pferdemarkt in Bietigheim ist eines der Motive für die neuen Wimmelpuzzles. Foto: Deborah Schulze

sofort erhältlich in der Bietigheim-Bissinger Tourist Information, im regionalen Handel sowie online unter www.halloludwigsburg.de/shop.

Die Puzzles sind ein Gemeinschaftsprojekt mit dem Verlag „Hallo Ludwigsburg“ und der Stadt Bietigheim-Bissingen. Gezeichnet wurden die Motive – wie schon das Wimmelbuch – von der Illustratorin Brigitte Kuka.

Die Puzzles laden, unabhängig von sprachlichen Fähigkeiten, zum Suchen und Entdecken ein. Sie können viele Male gemeinsam gepuzzelt werden. bz

Eine Chance auf ein neues Zuhause

Im Tierheim Ludwigsburg hoffen viele Vierbeiner auf liebevolle Adoptivmenschen.

Hunde: Mischlingshündin Julia ist sechs Monate alt, freundlich und zutraulich. Sie lebt in einer gemischten Hundegruppe. Rüde Jens ist fünf Monate alt und hat in seinen Genen wohl etwas von einem Jagdhund. Er benötigt eine sorgfältige Ausbildung und später vermutlich viel Auslauf.



Julia ist ein halbes Jahr alt und zutraulich. Fotos: Tierheim LB

Kontakt zu Menschen. Er ist sehr neugierig, braucht aber noch Zeit, um Vertrauen zu fassen. Gesucht wird ein ruhiges Zuhause bei geduldigen Menschen und vorzugsweise mit einer bereits vorhandenen, gut sozialisierten Kätzin. Nach gründlicher Eingewöhnung sollte Fluffel die Möglichkeit auf Freigang in verkehrsberuhigtem Gebiet haben. Kätzin Wally



Jens braucht eine sorgfältige Ausbildung und Auslauf.

(kast., 2015 geb.) wurde mit einer Vergiftung aufgefunden. Nun ist sie wieder gesund und sucht schnellstmöglich ein Zuhause, da sie für das Tierheim zu sensibel ist. Sie wäre auch als Einzelkatze bei geduldigen Menschen glücklich, wo sie viel Zeit bekommt, Vertrauen zu fassen.

Kleintiere: Die freundliche und liebe Kaninchendame Nina (2021



Fluffelpuff sucht ein ruhiges Zuhause mit viel Liebe.

geb.) musste zuletzt allein leben. Sie ist an die Außenhaltung gewöhnt und würde gern zu einem kastrierten Rammler als neue Weggefährtin einziehen. Vor Abgabe wird sie noch kastriert. Die Mäusemädchen Nela und Nila (circa ein bis eineinhalb Jahre alt) suchen nur gemeinsam ein neues, artgerechtes Nagarium auf Lebenszeit. bz



Kaninchendame Nina wünscht sich einen neuen Weggefährten.

Weniger Gänge in die Amtsstuben

Mit weiteren Angeboten weitet die Stadt ihren digitalen Service aus.

Bietigheim-Bissingen. Auf der städtischen Homepage www.bietigheim-bissingen.de finden sich jetzt 30 Verwaltungsleistungen, zu deren Inanspruchnahme die Menschen nicht mehr in die Bürgerämter oder sonstigen Verwaltungsgebäude gehen müssen.

Neu hinzugekommen sind die Beantragung eines Aufenthaltstitels zur Ausübung einer hoch qualifizierten Beschäftigung, die Erstbeantragung von Wohngeld, die Beantragung der Erlaubnis für die Ausübung eines Sicherheitsdienstes, der Nachweis über die Zuverlässigkeit eines überwachtungsbedürftigen Gewerbes und

die Beantragung einer Waffenbesitzkarte. Die Verwaltungsleistungen sowie weitere Informationen zum Ablauf und die Voraussetzungen sind auf der städtischen Homepage unter der Rubrik Bürgerservice-Rathaus-Politik/Stadtverwaltung/Bürgeramt/Online-Dienste zu finden.

Zur digitalen Beantragung der Verwaltungsleistungen müssen die Antragsteller ein Konto auf www.service-bw.de erstellen und das Onlineformular dazu ausfüllen. Der Antrag wird übermittelt und geht dann direkt bei der Stadtverwaltung ein. bz www.bietigheim-bissingen.de

SL-Medizintechnik GmbH - Im Langen Feld 4 - 71711 Murr - 07144-85600
Factory-Outlet - Werks- und Lagerverkauf - Markenstützpunkt

Öffnungszeiten
Mo-Fr 08-12 u. 14-18 Uhr
Sa., 10. + 24.06. 9-13 Uhr

MAGNETOVITAL®
Pulsierende Magnetfeldtherapie direkt vom Hersteller!
www.magnetovital.de
Jetzt zum Sonderpreis

Viele Aufstehsessel super bequem!
bis 315 kg Körpergewicht bis 210 cm Körpergröße

Gutes Arbeiten im Homeoffice! rüchenschonendes Sitzen!
Auch als Stehstuhl erhältlich!

Viele Pools von klein bis groß direkt am Lager und sofort lieferbar! Ab ca. 50 Cent/Tag Energiekosten Spaß und Erholung zu Hause!

Wir planen gerne mit Ihnen Ihr Schwimmbecken. Jetzt bestellen im Juli geliefert!

13 super Whirlpools und 3 Schwimmbecken in unserer Ausstellung!

WIR IN BIETIGHEIM-BISSINGEN

SONDERVERÖFFENTLICHUNG

UNSER STADTTEIL BISSINGEN



Besser informiert.
Mehr erleben.



BIETIGHEIM-BISSINGEN

WALLNER
ZWEIRÄDER
MEISTERBETRIEB

Firmenleasing und Finanzierung möglich!

Carl-Benz-Str. 24, Bietigheim-Bissingen
www.wallner-zweiraeder.de

www.fotoatelier-leu.de

Mit unseren Bildern... bleiben Sie in Erinnerung

Familien Kinder Neugeborene Hochzeiten Dessous/Akt Events Konfirmation Kommunion Taufe Passfotos Bewerbung Business

FOTOATELIER LEU
Flößerstraße 56
74321 Bietigheim-Bissingen
07142 - 77 39 0 93

RUYI
CHINA-RESTAURANT
ALLES GUT
FEINSTE CHINESISCHE KÜCHE

Web-Shop:
ruyi-chinarestaurant.de
und
nutze unsere App einscannen und bestellen!

Bahnhofstraße 145
74321 Bietigheim-Bissingen
Telefon 0 71 42 9 19 28 58
ÖFFNUNGSZEITEN
täglich
12.00 - 14.00 & 18.00 - 22.00 Uhr
Montag Ruhetag
www.ruyi-restaurant.de

SCHNITZEL BRÄU
SEIT 2018
...Biergarten ab 25. Mai geöffnet!

Restaurant in der Rommelmühle
...Schnitzel und noch (viel) mehr...
Restaurant, Terrasse, Biergarten an der Enz

Flößerstr. 60 · Bietigheim-Bissingen
Tel. 07142 - 99 38 490
info@schnittelbraeu-bietigheim.de
www.schnittelbraeu-bietigheim.de

GESCHÄFTLICHE INFORMATION ANZEIGE

Persönlich, kompetent und zuverlässig

Das Unternehmen SG Innenausbau/Messebau ist Spezialist in mehreren Bereichen.



Geschäftsführer Sebastian Gottsmann (links) und Mitarbeiter Laurent Bode.
Foto: Werner Kuhnle

Bietigheim-Bissingen. Sebastian Gottsmann ist Spezialist für den Bereich Innenausbau und Messebau. Das Leistungsportfolio seines Unternehmens SG Innenausbau/Messebau in der Frauenstraße 4 reicht von klassischem Messebau über Trockenbau und Innenausbau bis hin zu Ladenbau für gewerbliche und private Projekte.

Zu den angebotenen Leistungen gehört auch die Verlegung von Bodenbelägen aller Art. Zur Auswahl stehen unter anderem Parkett-, Laminat-, PVC-, und Vinylböden. Sebastian Gottsmann bietet auch eine große Auswahl an Böden zum Verkauf an, die im Showroom oder persönlich beim Kunden vorgeführt werden können.

Das Unternehmen besteht seit 20 Jahren, seit rund zwei Jahren ist der Firmensitz in Bissingen. „Unsere Arbeit zeichnet sich durch eine fundierte Ausbildung, langjährige Erfahrung und die Zusammenarbeit mit starken Partnern sowie renommierten Unternehmen aus“, so der Unternehmer. Kundenzufriedenheit und Leidenschaft für ehrliche Handwerksarbeit stehen dabei für den 40-Jähri-

gen an oberster Stelle. „Da die einzelnen Disziplinen inhaltlich eng verwandt sind und sich im Wesentlichen nicht sehr stark voneinander unterscheiden, können wir dieses breite Leistungsspektrum mit gutem Gewissen anbieten“, begründet Sebastian Gottsmann seine Angebotsvielfalt.

„Ich komme aber auch gerne zu meinen Kunden nach Hause und bringe Muster mit“, sagt Gottsmann. Beratungstermine können unter Telefon (07142) 77 99 207 oder unter www.sg-messebau.de vereinbart werden. fü

Innenausbau/Messebau

- Verputzarbeiten
- Holzverarbeitung
- Trockenbau
- Laminatverlegen
- Malerarbeiten
- Kücheneinbauten
- Laminat/Parkett
- Messebau
- Abriss

S.G. Innenausbau/Messebau · Frauenstraße 4
74321 Bietigheim-Bissingen · Tel. 07142/7799207
info@sg-messebau.de · www.sg-messebau.de

TV- und SAT-Service Geiger
Inh. Ralf Geiger
(0 71 42) 91 74 55
Meisterbetrieb · Eigene Werkstatt mit Kundendienst
74321 Bietigheim-Bissingen · Gerokstraße 32
• Individuelle Beratung • Verkauf
E-Mail: ServiceGeiger@gmx.de
www.iq-geiger.de
TV • Telekommunikation
HiFi • SAT • Kabel

Enz-Apotheke
Bissingen
Kreuzstraße 12 · 74321 Bietigheim-Bissingen
Telefon: 07142 138 00 13 · Telefax: 07142 138 00 14
e-mail: info@enz-apotheke.com · Internet: www.enz-apotheke.com

Im Juni 2023 erhalten Sie bei uns **20% Rabatt** auf einen Artikel Ihrer Wahl bei der Abgabe dieses Coupons*

*gilt nicht für verschreibungspflichtige Arzneimittel, bereits preisreduzierte Artikel (auch im Rahmen des Bonussystems) und Rezeptgebühren.

MORFIS
BAUEN & RENOVIEREN
Klimaanlagen
Beratung - Verkauf - Montage
Bietigheim · Tel. 0172 7563922
bauleistungen.morfis@web.de

Ihr regionaler Malerfachbetrieb in Bietigheim-Bissingen

RIEM
Malerfachbetriebsgesellschaft mbH

Otto-Konz-Strasse 7 · 74321 Bietigheim-Bissingen
Telefon 0 71 42 / 9 16 72-40 · info@rem-maler.de
www.rem-maler-bietigheim.de



VONDERLIND
Fachzahnärztin für Kieferorthopädie
Bietigheim-Bissingen

Ihre Fachzahnärztin für Kieferorthopädie in Bietigheim-Bissingen...

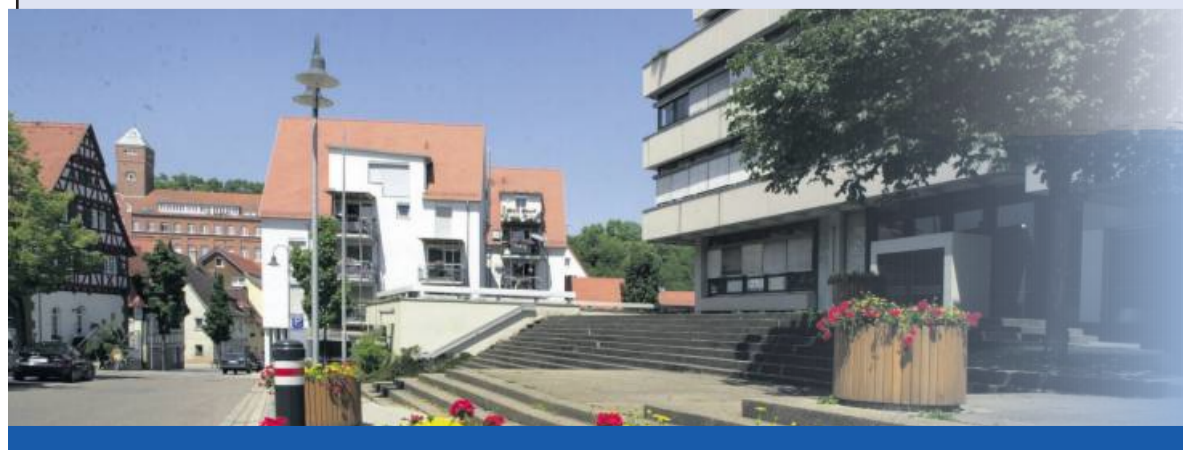
☎ 0 71 42 - 91 888 70
Wir freuen uns auf Sie!

Kreuzstrasse 21 | 74321 Bietigheim-Bissingen | info@kfo-vonderlind.de | www.kfo-vonderlind.de

Kompetente Beratung für Ihre Werbung:

MAJA WENTZ
MEDIABERATERIN

☎ Tel. 07142 403-271
maja.wentz@bietigheimerzeitung.de



Herzlich willkommen
in Bissingen!

DIE AUTOSCHAU

ANZEIGENSERVICE: TELEFON (07142) 403-555 · FAX 403-125 · anzeigen@bietigheimerzeitung.de

Der neue Civic Type-R

Honda Es scheint so, als baue die Autowelt nur noch elektrische oder halbelektrische SUV. Doch es gibt ein paar leidenschaftliche Ausnahmen. *Von Stefan Weißenborn*

Der Civic verwandelt sich wieder in einen heißblütigen Type-R: Das wilde Flügelwerk, der lautstarke Auspuff, das breitharte Fahrwerk und der PS-starke Motor machen ihn zu einem typischen Kompaktsportwagen.

Damit besetzt Honda eine Lücke, die Renault mit der Einstellung des Mégane RS und Ford mit dem Ende des Focus RS hinterlassen haben. Allerdings hat die Liebe zu Leistung und Drehzahl auch ihren Preis: Während der normale Civic bei 31 900 Euro startet, steht der Type R mit 58 500 Euro in der Liste.

Drehorgel mit Turbo

Dafür gibt es dann allerdings statt eines Zwei-Liter-Hybrids mit einer Systemleistung von 135 kW/184 PS einen Vierzylinder gleichen Hubraums, der mit einem Turbo in dieser Klasse konkurrenzlose 242 kW/329 PS aufweist.

Als klassische Drehorgel ist die Maschine aber nicht nur auf Leistung, sondern auch auf Fahrspaß ausgelegt. Denn der rote Bereich beginnt jenseits von 6000 Umdrehungen. Und mit einem ausgesprochen knackig gestuften Sechsgang-Getriebe hält man das Triebwerk ordentlich auf Touren.

Hacke Spitze, Hacke Spitze – so fliegt der linke Fuß über die Pedale, während der rechte bleischwer am Bodenblech haftet. Angespornt wird man dabei von einem satten Zweiklang, den der Motor und der dreiflutige Auspuff von sich geben. Kommt der Civic schließlich richtig in Fahrt, reißen 420 Nm an den Breitreifen an der Vorderachse.

Wenn die Gummis dann genügend Grip finden, geht es ziem-



Der Honda Civic R-Type ist eine Seltenheit in seiner Klasse.

Foto: Honda Motor Co./dpa

lich rasant zur Sache. Von 0 auf 100 km/h im 5,4 Sekunden und bei Vollgas 275 km/h. Kurven dürfen dabei dank der guten Bodenhaftung auch gern sehr eng sein.

Schon in der Grundeinstellung fährt der Honda Civic äußerst en-

gagiert. Doch im R-Modus macht ihm wohl niemand mehr etwas vor. Schließlich hat er die Nordschleife des Nürburgrings gerade erst in 7 Minuten und 44,881 Sekunden umrundet und sich damit den Titel des schnellsten Front-

trieblers in der „Grünen Hölle“, wie der Abschnitt auch genannt wird, gesichert.

Wenig Komfort

Trotz dieser Performance und seiner Länge von mehr als 4,60 Metern wirkt der Spoiler an dem Kompakten etwas albern. Und das Fahrwerk ist so hart abgestimmt, dass einem schnell die Knochen schmerzen. Die Sitze könnten hier Abhilfe schaffen, bieten dafür aber zu wenig Komfort.

Deutlich mehr hat der Civic an praktischen Tugenden zu bieten. So gibt es einen Kofferraum von 420 Litern, allerlei Assistenzsysteme, eine zugfreie Klimaanlage und eine Rückbank mit reichlich Kniefreiheit. Daher eignet sich der Minisportler auch als Auto für den Alltag.

Datenblatt – Honda Civic Type-R

Karosserie Länge 4,60 m, Breite 1,89 m, Höhe 1,40 m, Radstand 2,73 m, Leergewicht 1480 kg, Kofferraumvolumen 410 – 1220 Liter, Zuladung 320 kg.

max. Drehmoment 420 Nm, Frontantrieb, Hubraum 1998 ccm, Sechsgang-Schaltgetriebe.

8,1 Liter/100 km, CO₂-Emission 186 g/km, Schadstoffklasse EU6.

Preis Grundpreis des Civic Type R 58 500 Euro, Kfz-Steuer 222 Euro/Jahr.

Leistungsumfang V-max 275 km/h, Beschleunigung von 0 auf 100 km/h in 5,4 s, Durchschnittsverbrauch

Sicherheit Elf Airbags, City-Notbremsfunktion, Abstands-Tempomat.

Hyundai KONA N.
Definiert Grenzen neu. mtl. Leasingrate **235,- €**

Autohaus Weller GmbH & Co. KG
Berliner Str. 40
74321 Bietigheim-Bissingen
Tel.: 07142 / 95 40 0

ICC weller AUTOMOBILE

HYUNDAI

5 Jahre Garantie ohne Kilometerlimit*

*Sämtliche Informationen zum Umfang der Herstellergarantie finden Sie unter: www.hyundai.de/garantien. Ein unverbindliches Leasingbeispiel der HYUNDAI Leasing, ein Geschäftsbereich der Hyundai Capital Bank Europe GmbH, Friedrich-Ebert-Anlage 35-37, 60327 Frankfurt am Main. Verbraucher haben ein gesetzliches Widerrufsrecht. Nach den Leasingbedingungen besteht die Verpflichtung zum Abschluss einer Vollkaskoversicherung. Kostengünstige Sonderausstattung möglich. Inkl. Überführungskosten. Alle Preise inkl. gesetzlicher MwSt. Angebot gültig bis 30.06.2023.

Weniger Gas und Abstand halten

Nebel Tagsüber wird es richtig warm, später wieder kühl. Das kann zu Sichtproblemen führen.

Autofahrerinnen und Autofahrer „kleben“ bei Nebel oft viel zu nah am Fahrzeug vor ihnen. So bilden sich schnell ganze Kolonnen. Sind die zu schnell unterwegs, kann schon ein kleiner Bremsen in der Kolonne zur Massenkarambolage führen, warnt der TÜV Süd.

Deshalb sollte man bei schlechter Sicht nicht nur besonders umsichtig fahren, das Abblendlicht sowie Nebelschlussleuchte anschalten und vom Gas gehen, sondern auch den Abstand zum Vordermann vergrößern und halten.

Am Seitenstreifen orientieren

Im Nebel scheint alles weiter entfernt, weshalb viele Autofahrer einen zu geringen Abstand zum vorausfahrenden Fahrzeug halten. Deshalb orientiert man sich bei schlechter Sicht besser am rechten Fahrbahnstreifen und nicht am Mittelstreifen oder am Vorausfahrenden.

Das Gefühl für die eigene Geschwindigkeit schwinde im Nebel ebenfalls, so der TÜV. Wer denkt, in einem angemessenen Tempo unterwegs zu sein, liegt bei nebel schlechter Sicht deshalb oft falsch und sollte lieber häufiger einen objektiveren Blick auf den Tacho werfen.

Auf die Lichtautomatik sollte man sich bei Nebel nicht ausschließlich verlassen. Denn die aktiviert das Abblendlicht bei schlechten Sichtverhältnissen oft zu spät, so die Prüforganisation. Deshalb bei Nebel Abblendlicht und Nebelschlussleuchte umgehend manuell einschalten. *dpa*

Lohnen sich Aufpreise für große Akkus?

E-Autos Deutlich höhere Kosten für diese Batterien.

Bei Elektroautos ist die Reichweite ein entscheidendes Kaufkriterium. Eine Überlegung ist es daher, eine Antriebsbatterie mit höherem Energiegehalt zu wählen. Doch das Plus an Kilowattstunden kostet saftige Aufpreise.

Was man beachten sollte: Mit dem größeren Akku steigt nicht nur der Aktionsradius, sondern oft lassen sich die Speicher auch schneller nachladen. „Prinzipiell sind Akkus mit mehr Energiegehalt in der Lage, höhere Ladeströme zu verkraften“, schreibt „Auto Straßenverkehr“ (Ausgabe 12/2023). Das Magazin hat mehrere E-Modelle auf einer Strecke von 1000 Kilometern getestet, ob größere Akkus lohnen. Ergebnis: Die Ladezeiten ließen sich durch höhere Ladeleistungen zum Teil deutlich reduzieren – in einem Fall von 3:47 auf 2:13 Stunden. Das Zeitersparnis kostet jedoch einen Aufpreis von 5700 Euro für die größere Antriebsbatterie.

Zwölf Kilometer je Minute

Bei einem weiteren Modell muss man sich 40 Minuten weniger auf 1000 Kilometer allerdings mit 8300 Euro erkaufen. Je nachdem, welcher Stromspeicher den Antrieb versorgt, floss an der Ladesäule je Minute Strom für gut vier Kilometer (kleiner Akku) gegenüber mehr als zwölf Kilometer (großer Akku) in die Zellen.

Das Fachblatt kommt zu dem Schluss, dass größere Akkus für E-Autofahrer lohnen können, wenn sie häufig auf Langstrecken unterwegs sind *dpa*

WOHNWAGEN/WOHNMOBILE

Wir kaufen Wohnmobile +
Wohnwagen
Tel. 03944 / 36160
www.wm-aw.de Fa.

SCHÜTZT DIE ARKTIS!

www.greenpeace.de/arktis



LESERSHOP

Kundencenter (Parkplätze kostenlos)
Kronenbergstraße 10 · 74321 Bietigheim-Bissingen
Öffnungszeiten: Mo – Fr 9.00 – 13.00 Uhr

BIETIGHEIMER ZEITUNG

SACHSENHEIMER ZEITUNG | BÖNNIGHEIMER ZEITUNG

Das Spargel-Set

Weißer Spargel mit Kartoffeln, Sauce hollandaise und ein Scheibchen Schinken on top – das ist der Klassiker in der Spargelzeit. Tipps und Tricks für dieses Spargel-Rezept möchten wir Ihnen nicht vorenthalten. Nutzen Sie jetzt die Spargelsaison aus – mit den besten Rezepten für grünen und weißen Spargel. Mit diesem Gemüse kann es nicht genug Gerichte geben. Lassen Sie sich inspirieren von den vielfältigen Rezeptideen. Inklusive eines Spargelschälers aus rostfreiem Edelstahl.

5,99 €

Der Schälblitz

Na, wieder mal zu lange beim Schälen gebracht?! Da haben wir genau das richtige für Sie!!! Der SCHÄLBLITZ® hilft Ihnen Obst und Gemüse in der halben Zeit zu schälen! Der Spanabweiser wirft bei zügigem Schälen die Schale neben das Schälgut. Nach kürzester Einarbeitung werden Sie Ihren SCHÄLBLITZ® nicht mehr missen wollen! Material: Kunststoff, Farbe: Blau

6,95 €

Natürliche Schmerzmittel

Angefangen von Kopfschmerzen bis hin zu Arthritis: Der führende Neurowissenschaftler Dr. Yann Rougier zeigt Ihnen neue Wege im Umgang mit chronischen Beschwerden. Dabei werden die wissenschaftlich belegten Techniken zur Schmerztherapie durch sanfte Naturheilverfahren unterstützt. Neben Atem- und Entspannungsübungen erhalten Sie praktische Anleitungen für die Herstellung von Salben und Umschlägen sowie für eine schmerzlinde Ernährungweise.

9,99 €

Früher war alles besser

Früher war mehr Lametta: Kulenkampff erfüllte den Kulturauftrag, es gab Buchclubs, die DDR und Wählscheibentelefone, die Eiswaffel kostete 20 Pfennig und in der Bahn gab es noch eine dritte Klasse. Über 200 Begriffe von früher, von Adenauer bis Zigarettenspitze. In diesem Buch geht die unkonventionellste Viererbande des deutschen Journalismus durch die Bestände unseres Lebens: Michael Miersch, Henryk M. Broder, Josef Joffe und Dirk Maxeiner.

7,99 €

Verkauf solange Vorrat reicht.

SONDERVERÖFFENTLICHUNG

Busreisen

... Metropolen erkunden ...





Besser informiert.
Mehr erleben.

Langeweile ade

Einige gute Tipps für eine kurzweilige Busreise.

Eine Busfahrt kann deutlich unterhaltsamer sein als eine Flug- oder Bahnreise. Während man im Flugzeug immerzu die gleiche Wolkendecke sieht und in der Bahn durch zahlreiche Schluchten und Tunnel fährt, kann man im Bus unterschiedliche Landschaften durch die großen Fenster bestaunen.

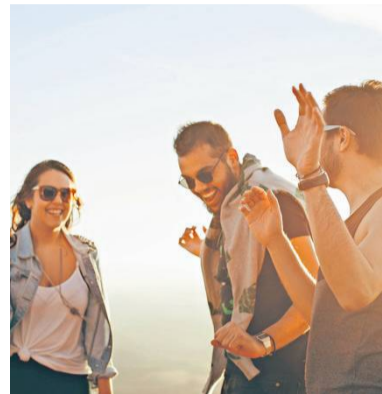
Aber egal ob man zwei oder 20 Stunden im Bus sitzt, man kann nicht ausschließlich aus dem Fenster schauen. Um Langeweile vorzubeugen, sollte man ein paar spaßige Kleinigkeiten im Gepäck haben.

Eine erquickliche Unterhaltung mit dem Sitznachbarn ist toll, aber manchmal möchte man seine Ruhe haben. Hierfür eignet sich eine spannende Reiselektüre oder auch ein Reiseführer, um seine Vorfreude auf die Ankunft zu nähren.

Musik ist beliebt

Möchte man sich hingegen bereseln lassen, ist Musik ein beliebtes Medium. In bestimmten Orten ist die Internetverbindung schwach. Deshalb empfiehlt es sich, seine Musik oder Podcasts zuvor herunterzuladen. Um den Sitznachbarn nicht zu beschallen, sollten geeignete Kopfhörer mitreisen. So kann man entspannt lauschen, ohne dass der Nachbar ebenfalls dazu genötigt wird.

Um sich nach dem langen Sit-



Auch die Fahrpausen können für viel Spaß sorgen. Foto: Pexels

zen etwas zu mobilisieren, sollte man die Pausen nutzen und an die frische Luft gehen. Reist man mit Freunden, kann man das Pauschen für einen ausgelassenen Plausch nutzen oder um neue Leute kennenzulernen. Zudem wirkt sich die Bewegung positiv auf das Herz-Kreislaufsystem aus und beugt Thrombosen vor.

Sobald die Fahrt weitergeht, kann man spielen oder schlafen. Entscheidet man sich für erstes, können eine Partie Kniffel oder Skat für Spaß sorgen. Diese Spiele-Klassiker sind sogar als praktische Reisevariante erhältlich. Möchte man schlafen, sollte eine Decke und ein Reisekopfkissen unbedingt vorhanden sein. Niemand möchte schließlich seinen Urlaub mit Verspannungen beginnen.

lps/am

Zusammen reisen

Gruppenreisen bieten eine große Zahl von Vorteilen.



Viele Vereine verreisen zusammen in ferne Städte und Länder.

Foto: Pexels

Wer in einer Gruppe reist, erlebt Gemeinschaft. Darum sind organisierte Gruppenreisen besonders für kontaktfreudige und gesellige Personen ein verlockendes Angebot. Doch auch eher introvertierte Menschen können dabei profitieren.

Anstatt eine Reise mit all ihren Facetten auf eigene Faust zu planen, kann man sich auf die Vorbereitung der Reiseveranstalter verlassen. Diese haben meist Zugang zu speziellen Sonderkonditionen, die einem andernfalls verwehrt bleiben würden. Die Aufteilung der Kosten auf die Teilnehmenden lässt diese in der Regel günstiger ausfallen und macht so manche Attraktion erschwinglich, für

die man sonst im Alleingang ein kleines Vermögen ausgegeben hätte. Gruppenreisen bieten außerdem Sicherheit am fremden Ort. Mit Hilfe des Wissens und der Erfahrung der Reiseleiter hat man die Möglichkeit, intensiv in eine Gegend und ihre Besonderheiten einzutauchen.

Im Austausch mit den anderen Reisenden lernt man dazu und gewinnt Inspiration für neue Ziele. Egal ob allein, als Paar oder mit Freunden, jeder ist eingeladen an einer Gruppenreise teilzunehmen. Mit speziellen Angeboten, wie zum Beispiel Jugend-, Erlebnis- oder Wanderreisen kann man das beste Programm für sich und seine Vorstellungen finden.

lps/lk

MECKLENBURGISCHE SEENPLATTE

5 TAGE REISE
INKLUSIVE HALBPENSION & KURTAKE

UNSERE TOP-LEISTUNGEN FÜR SIE:
*3x TAGESAUSFLÜGE - INKLUSIVE REISELEITUNG:
"SONNENINSEL USEDOM" & KAISERBÄDER....
"HANSE-STADT ROSTOCK" / "MECKLENBURGISCHE SEENPLATTE"
mit WAREN, MÜRITZ... *Hin- u. Rückfahrt im moder. Reisebus
*4x ÜN im TOP ***Superior Hotel Reutereiche
in Reuterstadt Stavenhagen (Web: www.reutereiche.de)
inkl. HP; 4x Frühstücksbuffet & 4x Abendbuffet
*1x Begrüßung & Begrüßungsgetränk
*1x "TANZABEND" MIT LIVE-MUSIK !!!

IHR REISETERMIN: 27.07. - 31.07.2023 !!! ZUM TOP-PREIS !!!

(Anmeldung u. Durchführung):
ERNESTI Langwiesenstr. 16
Ernesti Bustouristik GmbH & Co. KG 74363 Güglingen
Tel.: 07135 / 95 940

nur 395,-
EZ-Zuschl.: 19,- / p.N.

Veranstalter: Brett-Busreisen s.r.o. Karlový Vary/CZ

Sonderthema



SALZBURGER LAND
Bad Aussee - Bad Ischl - Wolfgangsee

5 TAGE | 19.07. - 23.07.2023



- ✓ Haustürabholung (siehe Sommerkatalog 2023)
- ✓ Fahrt im 4*/5* Reisebus
- ✓ 1 x Begrüßungsdrink
- ✓ 4 x ÜF-Buffet im 3* Superior-Hotel Kerschbaumer in Russbach
- ✓ 4 x Abendessen mit Menüwahl
- ✓ 1 x Bunter Abend mit Volksmusikanten und Tanz
- ✓ 1 x Salzburger Nockerln Seminar mit Verkostung
- ✓ Ausflüge lt. gesondertem Programm mit RL

Reisepreis p.P. / DZ € 698,-
EZ-Zuschlag € 68,-

FESTSPIELSTADT VERONA
Aida & Der Barbier von Sevilla

3 TAGE | 21.07. - 23.07.2023



- ✓ Haustürabholung (siehe Sommerkatalog 2023)
- ✓ Fahrt im 5* Reisebus
- ✓ 2 x ÜF-Buffet im 4* Hotel
- ✓ 1 x Abendessen am Anreisetag
- ✓ Gelegenheit Stadtführung Verona (extra)
- ✓ Gelegenheit zum Opernbesuch am 21.07. "Aida" (extra)
- ✓ Gelegenheit zum Opernbesuch am 22.07. "Der Barbier von Sevilla" (extra)

Reisepreis p.P. / DZ € 559,-
EZ-Zuschlag € 80,-

BREGENZER FESTSPIELE
Puccini Madame Butterfly

2 TAGE | 06.08. - 07.08.2023



- ✓ Haustürabholung (siehe Sommerkatalog 2023)
- ✓ Fahrt im 4*/5* Reisebus
- ✓ 1 x ÜF-Buffet im 4* Hotel
- ✓ 1 x Abendessen (4-Gang-Menü oder Buffet) inkl. Getränke (Wein und Bier, Säfte, Wasser, Kaffee/Tee)
- ✓ Nutzung des Freizeitbereichs im Hotel
- ✓ 1 x Opernkarte Kategorie 2 (Hauskarte) inkl. Transfer und Gebühren
- ✓ Übernachtungssteuer

Reisepreis p.P. / DZ € 489,-
EZ-Zuschlag € 30,-

URLAUBSTAGE AUF DER INSEL KRK
im beliebten 4* Hotel Malin in Malinska

8 TAGE | 26.08. - 02.09.2023



- ✓ Haustürabholung (siehe Sommerkatalog 2023)
- ✓ Fahrt im 4*/5* Reisebus
- ✓ 1 x Begrüßungsdrink
- ✓ 7 x ÜF-Buffet im 4* Hotel Malin
- ✓ 7 x Abendbuffet inkl. Tischgetränke (Bier, Tischwein, Mineralwasser und Säfte)
- ✓ Nutzung des Wellnessbereichs im Hotel
- ✓ 1 x Inselrundfahrt Krk inkl. Weinprobe und Imbiss mit Reiseleitung
- ✓ Gelegenheit zu diversen weiteren Ausflugsfahrten (extra)

Reisepreis p.P. / DZ € 998,-
EZ-Zuschlag € 140,-

Müller REISEN

Jetzt **kostenlos** die **aktuellen** Reiseprogramme anfordern!



Telefon (07138) 97110
www.mueller-reisen.com

Müller Reisen * Wilhelm Müller GmbH & Co. KG · Deutzstraße 2-12 · 74252 Massenbachhausen · info@mueller-reisen.com · 07138 97110

Alle Angaben ohne Gewähr! Druckfehler vorbehalten! #EINFACHBESSEREISEN

LESERREISEN

Fahrtveranstalter:
Förderverein Schienenbus e.V.,
info@foerderverein-schienenbus.de




BIETIGHEIMER ZEITUNG

SACHSENHEIMER ZEITUNG | BÖNNIGHEIMER ZEITUNG

Buchung: Bietigheimer Zeitung · Kronenbergstraße 10
Tel. 07142 / 403-0 · leserreisen@bietigheimerzeitung.de

MIT DEM ROTEN FLITZER ZU DEN MÄRKLIN-TAGEN



Am Samstag, 16. September, ist der ROTE FLITZER nach vier Jahren endlich wieder zu den Märklin-Tagen unterwegs. Nach einer Fahrt mit Gleichgesinnten, bei der Infos zum Event gegeben werden und wir auch Neues aus der Szene hören, erreichen wir Göppingen ohne Umstieg und ohne Parkplatzsuche „stilvoll“ mit dem historischen Schienenbus. Er ist als Sonderzug unterwegs, der an diesem Tag nur Eisenbahnfans und Modellbahnfreunden zur Verfügung steht.

Das Göppinger Spektakel verteilt sich auf fünf Veranstaltungsorte, die durch Pendelbusse miteinander verbunden sind. Während in der Werfthalle über 100 Aussteller ihre interessant gestalteten Modellbahnanlagen präsentieren, können wir im Bahnhof die passenden Originale dazu bestaunen. An den fünf Veranstaltungsorten und auf über 38.000 Quadratmetern Fläche werden diverse Sonderausstellungen und jede Menge Spiel und Spaß geboten.

Die „Märklin-Tage“ sind ein absolutes Highlight, das nach den Corona-Einschränkungen jetzt wieder nur alle zwei Jahre stattfinden soll. Das Programm steht derzeit noch nicht fest, vermutlich aber lehnt es sich an die Vorjahre an und bietet folgende Highlights:

- Göppinger Bahnhof: Pendel- und Führerstandmitfahrten.
- EWS-Arena und Werfthalle: Schauanlagen namhafte Hersteller.
- Leonhard-Weiss-Areal: Der Gleisbau-Spezialist zeigt seinen beeindruckenden Maschinenpark.
- Märklin-Erlebniswelt: Im Mittelpunkt wird sicher das 2019 fertiggestellte Museum stehen, das viele Fans bislang noch nicht besucht haben.
- Märklin-Store: Der Treffpunkt für Schnäppchenjäger und Praktiker.
- Sonderfahrten: Unter Dampf nach Plochingen und/oder Amstetten.

Viele Highlights können ohne Eintritt besucht werden. Im ROTEN FLITZER Schienenbus bieten wir voraussichtlich auch wieder ermäßigte Tickets für die eintrittspflichtigen Bereiche der Märklin-Tage an.

FAHRTTERMIN
Samstag, 16. September 2023

VORAUSSICHTLICHER FAHRPLAN*

Vaihingen-Enz
(ab ca. 8:00/an ca. 19:00 Uhr),
Bietigheim-Bissingen
(ab ca. 8:15/an ca. 18:45 Uhr)
Ludwigsburg
(ab ca. 8:30/an ca. 18:30 Uhr)

Mindestteilnehmerzahl: 100 Personen
Anmeldeschluss: 31.08.2023

Fotos: K. Sonny/Flickr.com, Veranstalter.

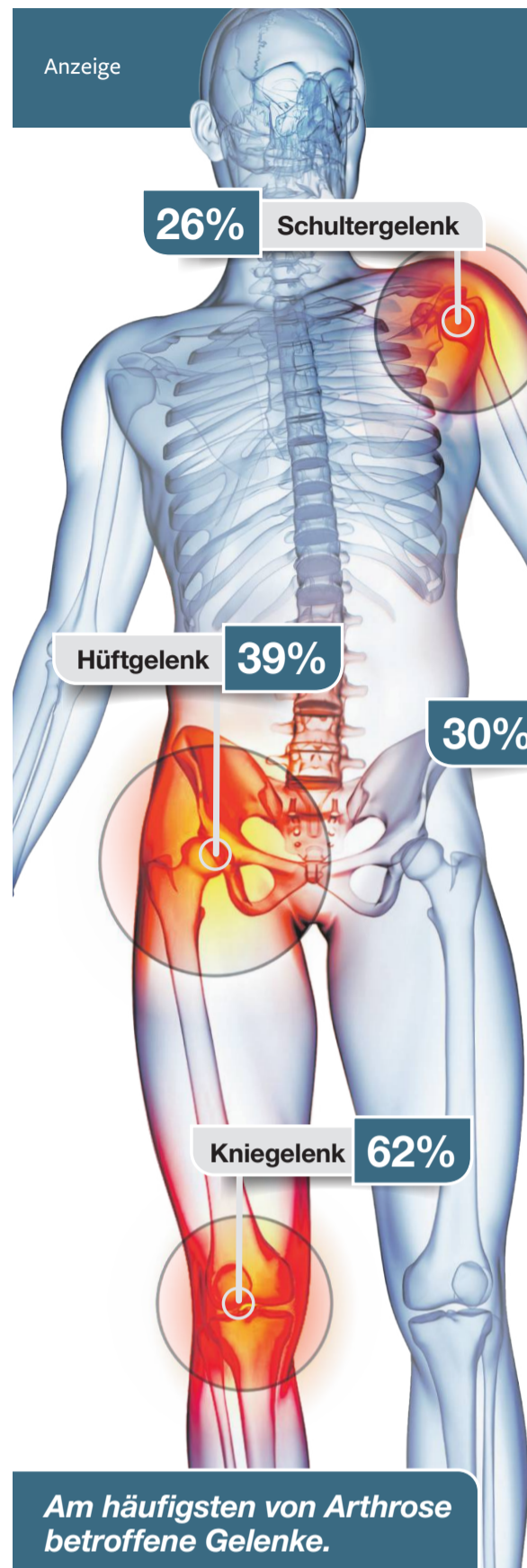
Fahrtpreise (pro Person)

| | |
|--|-------|
| Erwachsene | 42 € |
| Kinder bis 3 Jahre (ohne Sitzplatzanspruch) | 00 € |
| Kinder bis 14 Jahre | 29 € |
| Familienticket (2 Erwachsene + 2 Kinder bis 14 Jahre) | 113 € |

Die „Märklin-Tage“ sind ein absolutes Highlight, das nach den Corona-Einschränkungen jetzt

Anzeige

GESUNDHEIT



Pflanzliche Tablette hilft bei Arthrose

Medizinischer Erfolg: Ein pflanzlicher Arthrose-Wirkstoff aus Deutschland überzeugt in klinischen Studien – die Patienten sind deutlich beweglicher¹ und haben weniger Schmerzen².

Rund 15 Millionen Deutsche leiden an chronischen Gelenkschmerzen – bei der Mehrheit ist Gelenkverschleiß (Arthrose) die Ursache. Eine fühlbare Steigerung der Lebensqualität und Linderung der Beschwerden verspricht ein pflanzlicher Arthrose-Wirkstoff aus Deutschland. Der von Wissenschaftlern umfassend getestete Pflanzenextrakt nutzt die bekannten positiven Wirkungen der Arthrose-Heilpflanze *Harpagophytum procumbens* und wurde nun mit einer Tagesdosis von 2.400 mg als moderne Filmtablette aufbereitet. In der Apotheke ist der geschützte HPG2400®-Extrakt unter dem Namen **Gelencium® Extract** erhältlich.

Wirkung in Studien belegt

In klinischen Studien mit Knie- und Hüftarthrose-Patienten zeigte sich bei Einnahme des Wirkstoffes eine deutliche Verbesserung der Beweglichkeit



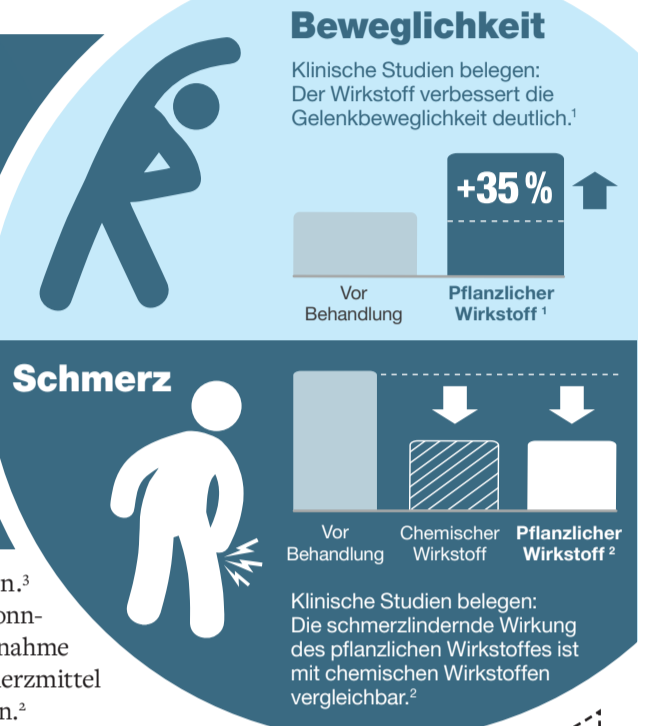
Der Wirkstoff ist als geschützter **Pflanzenextrakt HPG2400®** unter dem Namen **Gelencium® Extract Filmtabletten** in allen Apotheken erhältlich.

(+35%) sowie eine Reduzierung der Gelenksteife.¹ Darüber hinaus wurden die mit dem Knorpelverschleiß einhergehenden Gelenkschmerzen nachweislich reduziert. So war die Wirkung nach einer 6-wöchigen Einnahme sogar mit chemischen Schmerzmitteln vergleichbar.² Der pflanzliche Wirkstoff ist dank seiner sehr guten Verträglichkeit vor allem für Patienten mit wiederkehrenden oder dauerhaften Gelenksbeschwerden ein Segen. 97% der Verwender des Pflanzenextraktes hatten keinerlei

Nebenwirkungen.³ Viele Betroffene konnten zudem die Einnahme chemischer Schmerzmittel deutlich reduzieren.²

Fazit

Mit dem pflanzlichen Wirkstoff in **Gelencium® Extract** können Sie **Arthrose-Schmerzen wirksam lindern. Fragen Sie in Ihrer Apotheke nach Gelencium® Extract.**



Für die Apotheke
Gelencium® Extract

- 75 Tabletten: PZN 16236733
- 150 Tabletten: PZN 16236756
- 300 Tabletten: PZN 17532250

www.gelencium.de

1) Wegener, In Phytother. Res., 2003 Dec; 17(10):1165-1172. 2) Chruschik, In Rheumatology (Oxford) 2003; 42:141-148; Randomisierte, doppelblinde Head-to-Head Studie; getestet wurde 2.400 mg Teufelskralle-Trockenextrakt gegen Rofecoxib (COX-2-Hemmer, NSAR). Hinsichtlich Zusammensetzung, Extrakt-Tagesdosis sowie Menge an Droge pro Tag ist das in der Studie verwendete Harpagophytum procumbens-Präparat identisch mit Gelencium Extract. 3) Vlachojannis, Phytother. Res. 2008; 22:145-152. Systematische Meta-Analyse von 26 klinischen Studien.
Pflichttext: **Gelencium® EXTRACT Pflanzliche Filmtabletten.** Wirkstoff: 600 mg Teufelskralle-Trockenextrakt. Zur Anwendung bei Erwachsenen. Pflanzliches Arzneimittel zur unterstützenden Behandlung bei Verschleißerscheinungen (degenerative Erkrankungen) des Bewegungsapparates. Enthält Lactose und Saccharose. Zu Risiken und Nebenwirkungen lesen Sie die Packungsbeilage und fragen Sie Ihren Arzt oder Apotheker. Heilpflanzenwohl GmbH - Alt-Moabit 101D - 10559 Berlin.

Am häufigsten von Arthrose betroffene Gelenke.

LESERSHOP

Kundencenter (Parkplätze kostenlos)
Kronenbergstraße 10 · 74321 Bietigheim-Bissingen

Öffnungszeiten: Mo – Fr 9.00 – 13.00 Uhr

BIETIGHEIMER ZEITUNG
SACHSENHEIMER ZEITUNG | BONNIGHEIMER ZEITUNG

Brandaktuelle Romane

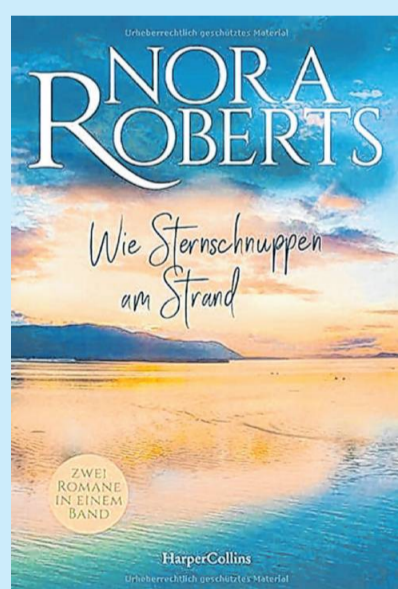
Ein mörderisches Paar - Ostfriesenkrimi



Ein dreizehnjähriger Schüler ist tot. Gestorben an einer Überdosis Heroin. Der, der dafür verantwortlich ist, wurde gerade freigesprochen. Aus Mangel an Beweisen. Und weil sich viele Zeugen nicht mehr erinnern konnten. Weil die Polizei Fehler beging. Also konnte der, den sie auch den Holländer nennen, das Gerichtsgebäude als freier Mann verlassen. Das lasse ich ihm nicht durchgehen, denkt sich Dr. Bernhard Sommerfeldt. Ich werde ihm einen Besuch abstatten müssen. Und seine zukünftige Ehefrau ahnt, dass es mit dem beschaulichen Leben in Ostfriesland so schnell nichts werden wird.

13,00 €

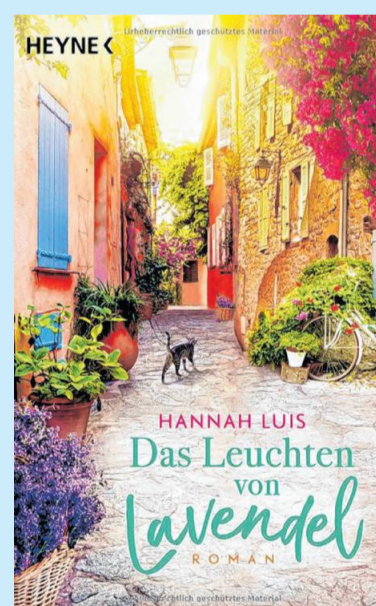
Wie Sternschnuppen am Strand



Geheimrezept zum Glücklichein Jackie freut sich auf ungestörte Stunden in der angemieteten Villa, wo sie ihren Roman schreiben will. Doch die Poolvilla hat ihren Preis. Jackie muss sich das Anwesen mit dem sexy Architekten Nathan teilen. Sie findet ihn arrogant. Er scheint sie seinerseits für nervig zu halten, zieht sie allerdings mit Blicken aus. Ob sie drei gemeinsame Monate überstehen werden?
Das Geheimnis von Orcas Island Charity Ford betreibt eine charmante Pension auf einer Insel vor Washington State. Als der mysteriöse Ronald DeWinter als Mann für alles bei ihr anfängt, ist die Anziehung zwischen ihnen greifbar, und bald kann Charity nicht mehr widerstehen. Doch sie spürt, dass Ronald ihr nicht ganz vertraut. Noch ahnt sie nicht, dass er undercover für das FBI ermittelt!

12,00 €

Das Leuchten von Lavendel



Mit einem ihrer selbst gebackenen Kuchen will Emilia ihren trauernden Großvater auf andere Gedanken bringen. Doch dann findet sie in seinem Keller einen alten Brief mit einer französischen Adresse und einem Herz aus Lavendelblüten, das den Namen Jette umrankt. Von einer Jette hat jedoch noch nie jemand aus der Familie gehört. Ihr Opa weigert sich, darüber zu sprechen. Also reist Emilia in die Provence, um nach der Unbekannten zu suchen. Sie hilft bei der Ernte auf der Lavendelfarm, auf der bereits ihr Großvater in jungen Jahren gearbeitet hat. Verzaubert vom magischen Licht und dem verführerischen Duft, kommt Emilia dem Rätsel des Lavendelherzens schließlich auf die Spur.

12,00 €

Unser Sommer am Meer



Ein Neuanfang im charmanten Oceanside ist genau das, was Hope Godwin nach dem tragischen Tod ihres Zwillingbruders braucht. Er war Hopes letzter lebender Verwandter, und nun ist sie völlig allein. Um ihrer Trauer zu entfliehen, beginnt Hope im örtlichen Tierheim auszuweichen. Dort trifft sie auf Cade Lincoln. Auch der Ex-Marinesoldat hat einen großen Verlust erlitten und dieses Erlebnis nie verwunden. Hope und Cade verstehen einander wie es sonst niemand vermag, und all der Schmerz weicht langsam einer neuen Hoffnung. Vielleicht ist es für die Liebe doch noch nicht zu spät?

11,00 €

Verkauf solange Vorrat reicht.

DIE STELLENSCHAU

ANZEIGENSERVICE: TELEFON (0 71 42) 403-555 · FAX (0 71 42) 403-125

Personalmanagement mit Weitblick - ARBEITEN SIE MIT NETTEN MENSCHEN

Mitarbeiter m/w/d aus dem medizinischen Bereich gesucht !! Super Bezahlung - super Arbeitszeiten !

OFFICE Personal
www.office-personal.com
Bahnhofplatz 1 | 74321 Bietigheim
Telefon +49 71 42 / 99 38 90

Ablenkung verboten

Psychologie E-Mails checken, mit Kollegen plaudern, ans Telefon gehen: Nicht immer ist es leicht, sich ausschließlich auf eine Aufgabe zu konzentrieren. Es sei denn, man erreicht den Zustand des „Deep Work“.

Schreibt sich die Seminararbeit beinahe wie von alleine, schwebt der Zeichenstift nur so über das Papier, sitzt jeder Handgriff und alle Gedanken ergeben Sinn, erlebt man den sogenannten Flow. „Ein mentaler Zustand, bei dem wir völlig vertieft in die Aufgabe sind, die wir gerade erledigen“, so Petra Weber, Gründerin und Beraterin des Coachingzentrums Heidelberg.

Höchste Konzentration, große Freude an der Arbeit und das gute Gefühl, etwas zu schaffen – ein Flow-Erlebnis nehmen die meisten Menschen als positiv wahr. „Wir haben das Gefühl, in dem aufzugehen, was wir tun. Wir vergessen die Zeit und die Umgebung, weil wir so in die Aufgabe vertieft sind“, sagt Weber. Insgesamt sei das ein Zustand, „der unserem Gehirn sehr gut tut, eine Art Glückserleben“.

Doch nicht immer und überall lässt sich dieser Zustand erreichen. Laut Jürgen Walter, Psychologe und Berater für Arbeit und Gesundheit, müssen dafür die Herausforderungen der Arbeit in einem ausgewogenen Verhältnis „zu den Fähigkeiten und dem Wissen der Person stehen“. Sind die Aufgaben zu einfach, kann das zu Langeweile führen. Zu schwierige Aufgaben verursachen womöglich Stress und Frustration.

Auch was wir tun, spielt eine Rolle. Das Flow-Erleben könne zwar bei vielen ganz unterschiedlichen Tätigkeiten auftreten: bei kreativen Arbeiten wie Malen, Schreiben oder Komponieren etwa, beim Sport, beim Handwerk, beim Programmieren oder Designen. Oft seien es aber Aufgaben, die herausfordernd sind, die Konzentration und Aufmerk-



„Das Gefühl, in dem aufzugehen, was wir tun“: Wer während seiner Arbeit in einen Flow kommt, hat gute Voraussetzungen, außergewöhnliche Leistungen zu bringen.
Foto: Christin Klose/dpa-tmn

samkeit bündeln, sagt Petra Weber. „Und es braucht eine Aufgabe, für die ich intrinsisch motiviert bin, mit einem klaren Nutzen und Ziel.“

Wie das Arbeiten in tiefster Konzentration aussehen kann, hat der amerikanische Professor für Informatik, Cal Newport, beleuchtet. In seinem Konzept „Deep Work“ geht es darum, sich bewusst von äußeren Ablenkungen abzugrenzen und gezielt in eine tiefe Konzentration zu kommen. „Deep Work beschreibt eine Konzentration, die mich an meine geistige Kapazitätsgrenze bringt“, sagt Petra Weber. „Die Leistung, die ich in diesem Zustand erbringe, schafft neue Wer-

te und ist für andere schwer zu kopieren.“

„Es sieht so aus, als sei Konzentration trainierbar“, sagt Weber. „Ich kann die neuronalen Netzwerke für Konzentration im Gehirn ausbauen, indem ich sie immer wieder benutze. Aber tiefe Konzentration ist auch sehr anstrengend, weshalb wir alle dazu neigen, uns gerne ablenken zu lassen.“ Der wohl wichtigste Rat, um ins konzentrierte Arbeiten zu kommen, lautet: Ablenkungen vermeiden. Es brauche eine Umgebung, die frei davon ist, so Weber. „Das heißt, ich sollte das Telefon ausstellen, nicht benötigte Computeranwendungen schließen und auch der Familie oder

Kollegen mitteilen, dass ich jetzt nicht ansprechbar bin.“

Außerdem sollte man darauf achten, eine positive Arbeitsumgebung zu schaffen, rät Jürgen Walter. „Stellen Sie sicher, dass Ihr Arbeitsplatz aufgeräumt und organisiert ist, dass Sie sich wohlfühlen.“ Auf dem Weg zur tiefen Konzentration könnten auch Routinen oder Rituale helfen, so Petra Weber. Feste Arbeitszeiten hätten sich beispielsweise als sehr hilfreich erwiesen. Ein weiterer Tipp: „Definieren Sie vor Beginn der Arbeit klare Ziele und Prioritäten“, empfiehlt Jürgen Walter. „Das hilft Ihnen, sich auf das Wesentliche zu konzentrieren.“ Um den Einstieg ins konzen-

trierte Arbeiten zu finden, empfiehlt der Psychologe die Anwendung der sogenannten „Pomodoro-Technik“. Dabei wird die Tätigkeit in Zeitintervalle von 25 Minuten unterteilt und nach jeder Einheit eine kleine Pause eingelegt. Diese Methode könne dazu beitragen, die Konzentration und Energie besser zu erhalten.

Wenn gar nichts mehr geht, hilft am besten Bewegung. „Ein kurzer Spaziergang oder eine leichte körperliche Aktivität kann dazu beitragen, Ihre Gedanken zu klären und den Geist zu erfrischen“, sagt Walter. Ebenfalls wichtig: Nach der Arbeit abschalten. „Echte geistige Produktivität braucht auch wieder Muße, damit das Unterbewusste nacharbeiten kann“, erklärt Weber.

Wer es schafft, in den vielzitierten Flow zu kommen, kann sich freuen. „Wenn der Mensch im Flow ist, kann eine Aufgabe viel schneller und effektiver erledigt werden“, sagt Jürgen Walter. Neben der erhöhten Produktivität wirken sich auch eine gesteigerte Kreativität und ein höheres Wohlbefinden positiv auf den Menschen aus. Aber es gibt auch Nachteile. Wer über längere Zeiträume im Flow bleibt, keine Pausen einlegt und ein Ziel weiter verfolgt, das objektiv betrachtet nicht erreichbar ist, läuft Gefahr in einen Burn-out zu kommen.

Auch Isolation und Entfremdung sowie einen Mangel an Abwechslung im Leben sieht Walter als mögliche Nachteile des übertriebenen Abtauchens in die Konzentration. In Extremfällen könne sich aus dem Zustand des Flow auch eine Sucht entwickeln. Im schlechtesten Fall droht ein Burn-out.
Anke Dankers, dpa

Fahrzeugbau eröffnet neue Perspektiven

Berufswahl Ausbildung zum Kfz-Mechaniker reagiert mit geändertem Profil auf aktuelle Anforderungen.

Zum 1. August gilt eine neue Ausbildungsordnung für künftige Karosserie- und Fahrzeugbaumechanikerinnen und -mechaniker. Das teilt das Bundesinstitut für Berufsbildung (BIBB) mit. Zu den bisherigen Fachrichtungen Karosserie- und Fahrzeugbautechnik sowie Karosserie- und Fahrzeugbautechnik gesellt sich dann die neu geschaffene Fachrichtung Caravan- und Reisemobiltechnik. Dabei stehen die Konstruktion und Herstellung von Fahrzeugen und die Instandhaltung von Fahrzeugen, Karosserien und Aufbauten im Mittelpunkt.

Außerdem wurde angesichts der fortschreitenden Elektromobilität eine fachübergreifende Zusatzqualifikation für den Umgang mit Hochvoltkomponenten entwickelt. Auch die Instandhaltung von Klimatechnik und Rückhaltesystemen wie Gurtstraffern und Airbags wurde beispielsweise neu in die Ausbildungsinhalte aufgenommen.

Karosserie- und Fahrzeugbaumechaniker fertigen Karosserie- und Fahrzeugbauteile an und rüsten Fahrzeuge mit Zubehör und Zusatzgeräten aus. Außerdem führen sie Instandhaltungs- und Instandsetzungsarbeiten aus, die auf der Diagnose von Fehlern und Störungen an Fahrzeugen und deren Systemen basieren. Auch das Schützen und Pflegen von Oberflächen ist Bestandteil des Berufs. Das BIBB informiert auf seiner Webseite gesammelt zu aufgefischten Ausbildungsordnungen.
dpa

Evangelische Kirchengemeinde Sersheim
www.evangelische-kirche-sersheim.de - jeden Sonntag um 10 Uhr live

• Für unsere **evangelischen Kindergärten Sersheim** suchen wir **ab sofort**

- **Aushilfskräfte**
und ab **01.09.23** eine/n
- **Anerkennungspraktikanten für die Ausbildung zum Erzieher (m/w/d)**
- **pädagogische Fachkraft/staatlich anerkannte Erzieher/in zu 80 % (m/w/d)**

In unserem 3-gruppigen Kindergarten werden Kinder im Alter von 2-6 Jahren betreut und gefördert. Wir sind eine Einrichtung mit vielfältigen Angeboten und gelebter Erziehungspartnerschaft mit den Familien.

Unser Schwerpunkt ist die religions- und naturpädagogische Arbeit mit den Kindern.

Wir bieten:

- Eine angenehme Arbeitsatmosphäre in einem kompetenten, humorvollen und motivierten Team
- Tolle Kinder und ein mit Wärme gefülltes Haus
- Gemeinsame Weiterentwicklung des päd. Konzeptes

Sie bringen mit:

- Eine abgeschlossene Ausbildung als Erzieher/in oder vergleichbare Qualifikation (für päd. Hilfskräfte ist dies keine Voraussetzung)
- Teamfähigkeit, Engagement und Offenheit, auch für neue Herausforderungen
- Zugehörigkeit zur evangelischen Kirche oder einer christlichen Kirche (ACK)
- Wertschätzung der Einzigartigkeit der Kinder

• Außerdem suchen wir für unsere **Waldgruppe** ab sofort oder später eine

- **pädagogische Fachkraft/staatlich anerkannte Erzieher/in zu 30 % (m/w/d)**
- **Aushilfskräfte**

Haben wir Interesse geweckt?
Dann senden Sie bitte Ihre Bewerbungsunterlagen an die **Evangelische Kirche, Metterweg 6, 74372 Sersheim** oder per E-Mail an **pfarramt.sersheim@elkw.de**

Weitere Auskünfte erhalten Sie bei Frau Reich unter Telefon 07042 830270 oder per E-Mail: serskiga@t-online.de.

CLEEBRONN
Weinort am Michaelsberg

In Cleeborn (circa 3.300 Einwohner) finden Sie mit dem Erlebnispark Tripsdrill nicht nur Europas besten Themenpark, den Deutschen Meister unter den Weingärtnergenossenschaften und eine traumhafte Landschaft am Fuße des Michaelsberges – Sie finden vielleicht auch Ihre berufliche Zukunft.

Die Gemeinde Cleeborn sucht zum nächstmöglichen Zeitpunkt einen

Verwaltungsfachangestellten (m/w/d) oder vergleichbar für die Kämmerei und das Bauamt mit einem Beschäftigungsumfang von idealerweise 100 %

Aufgabenschwerpunkte sind insbesondere:

- Veranlagung von Verbrauchs- und sonstigen Gebühren
- Stellvertretung der Kassenverwaltung
- Bearbeitung von Baurechtsangelegenheiten, Sondernutzungen
- Mitarbeit in der Finanzverwaltung

Änderungen der Aufgabenbereiche bleiben vorbehalten.

Wir wünschen uns von Ihnen Verantwortungsbewusstsein, Teamfähigkeit und lösungsorientiertes Denken und Handeln. Berufserfahrung wäre von Vorteil, ist aber keine Einstellungsvoraussetzung.

Wir bieten Ihnen ein unbefristetes Arbeitsverhältnis, ein tolles Team, einen vielseitigen und interessanten Arbeitsplatz, flexible Arbeitszeiten, regelmäßige Qualifizierungsmaßnahmen, eine Bezahlung nach **Entgeltgruppe 8 TVÖD** und die Zusatzversorgung des öffentlichen Dienstes.

Haben wir Ihr Interesse und Ihren Ehrgeiz geweckt? Dann zögern Sie nicht, wir freuen uns auf Ihre Bewerbung!

Diese schicken Sie bitte ausschließlich digital bis zum **23. Juni 2023** an **info@cleeborn.de**. Für Auskünfte steht Ihnen Kämmerin Manuela Haug (Telefon: 07135 / 985620 – Email: manuela.haug@cleeborn.de) zur Verfügung.

ELVIRA NÄGELE
ARCHITEKTURBÜRO

Zur Ergänzung unseres Teams suchen wir eine/n

Architekten o. ä. + Immobilienverwalter (m/w/d)

Wir bieten u. a. flexible und individuelle Arbeitszeiten, Aus- und Fortbildungen bis zum Einstieg in die Geschäftsführung. Weitere Informationen zur Stellenbeschreibung und Bewerbungen erhalten Sie über unsere E-Mail-Adresse

Dipl.-Ing. (FH) Elvira Nägele - Freie Architektin und Hausverwaltung
Stockheimer Straße 40 - 74363 Güglingen - Telefon (07135) 50 77
mail@architekturbuero-naegele.de www.architekturbuero-naegele.de

Weltweit tatkräftig.
Soforthilfe, Wiederaufbau und Prävention. **Jeden Tag. Weltweit.**

60 JAHRE **Diakonie** Katastrophenhilfe

Verkäufer (m/w/d) für unsere Spargel- und Erdbeerstände

in Bietigheim-Bissingen ab sofort bis Juni in Voll-/Teilzeit gesucht.

Sie sind freundlich, zuverlässig, flexibel und verkaufen gerne? Dann bewerben Sie sich unter:

www.wassmer-spargel-erdbeeren.de
oder Tel. 07633/3965

Anrufzeiten: Mo. – Fr. 9–17 Uhr, Sa. 10–16 Uhr
Fritz Waßmer Spargel- und Erdbeerkulturen

M / W / D
Wohnung / Treppenhäusereinigung

suchen 2 Mitarbeiter ab sofort in Ludwigsburg / Bietigheim auf Minijob / Teilzeit flexible Arbeitszeit

Tel. 0160-90248587

Im Schatten der Coronakrise wächst das Leid der Schwächsten

Bitte schützen Sie Tiere weltweit. Spenden Sie für den **WTG-Nothilfefonds:**
www.welttierschutz.org/nothilfefonds

Spendenkonto (Bank für Sozialwirtschaft)
DE38 3702 0500 0008 042 1 00

Das **Schlaf Labor in Vaihingen** sucht medizinisch ausgebildete **MFA oder Krankenpfleger (m/w/d)** für mindestens zwei Nächte pro Woche im Schlaf Labor.

Wir bieten Ihnen eine offene Arbeitsatmosphäre in einem engagierten und motivierten Team mit guter Bezahlung. Können wir Ihr Interesse wecken? Dann freuen wir uns auf Ihre Bewerbung

Schlaf Labor Vaihingen, Dr. med. Yvonne Fischer
Gutenbergstr. 1, 71665 Vaihingen/Enz

Infos unter www.schlaflabor.org
Bewerbungen bitte per E-Mail an: bewerbung@smze.de

Die Große Kreisstadt Vaihingen an der Enz (30.000 Einwohner) sucht **SIE unbefristet** zum nächstmöglichen Zeitpunkt für das **Finanzwesen** als **Sachbearbeiter für den Bereich Steuern und Gebühren (m/w/d)**

Beschäftigungsumfang 50 - 60 % Entgeltgruppe 06 TVÖD.

Werden SIE Teil unseres Teams und bewerben sich bis spätestens **20.06.2023.**

Weitere Informationen finden Sie unter www.vaihingen.de

Ab sofort sucht

unser Unternehmen, die Martin Klein IT Project Management GmbH, nach Verstärkung für unsere Abteilung für Qualitätssicherung im Homeoffice.

Aufgaben:

Hierbei werden Proband*innen gesucht, welche anqualifizierten Studien zur Evaluierung von Produkten oder Dienstleistungen teilnehmen und hierfür im Rahmen einer unternehmerischen Anstellung tätig werden. Für diese offene Position ist ein monatliches Entgelt i.H.v. 520,00 € vorgesehen bei einer wöchentlichen Arbeitsbelastung von 12 Stunden.

Vorteile bei uns:

Erfahrung im Umgang mit IT-Geräten
Deutschkenntnisse in Wort und Schrift
Selbstständige und eigenverantwortliche Arbeitsweise
Kreative Denkansätze und eine offene Persönlichkeit

Grundvoraussetzungen:

Freie Zeiteinteilung (Home-Office)
Flache Hierarchien und kurze Kommunikationswege
Sonderzahlungen bei herausragenden Leistungen
Kostenfreie Einarbeitung bzw. Mentoring vor Dienstantritt
Krisensicherer Arbeitsplatz in einem dynamischen Unternehmen

Wir freuen uns über Ihre Bewerbung unter:
www.klein-consulting.net/bewerbung

Unser Team braucht Verstärkung. Wir suchen ab sofort:

Hauselektriker/ Elektroinstallateur (m/w/d)

Ihre Aufgaben:

- Instandhaltung und Reparatur aller hauseigenen elektrischen Anlagen (Klima, Kompressoren, Heizung, Kamerasysteme)
- Ersatzteilbeschaffung, -haltung und -kontrolle
- Pflegen der Lagerbestandskartei (Inventur)
- Dokumentationen, Anlage von Verteilerpläne
- monatliche Prüfung und Wartung von Notstromaggregat und USV

Ihr Profil:

- Abgeschlossene Berufsausbildung
- Weisungsbefugnis im Rahmen der UVV und Vorsorge
- Kenntnisse von Netzwerken, Telefonanlagen und der Maschinensteuerung
- Bereitschaft zum Einsatz in Rufbereitschaft
- Führerscheinklasse B
- Flexibel, selbständig, hohe Einsatzbereitschaft

Hausmeister (m/w/d)

Ihre Aufgaben:

- alle anfallenden Hausmeistertätigkeiten
- Wartungs-, Reparatur und Instandsetzungsarbeiten
- Transportarbeiten aller Art, Übernahme von Hilfsdiensten
- Durchführung von Projektarbeiten
- Kontrolle und Überwachung der Gebäudeversorgung sowie der haustechnischen Anlagen

Ihr Profil:

- abgeschlossene Berufsausbildung in einem handwerklichen oder technischen Beruf
- Verantwortungsbewusstsein und Zuverlässigkeit
- körperlich belastbar
- Bereitschaft zum Einsatz in Rufbereitschaft
- Führerscheinklasse B
- Flexibel, selbständig, hohe Einsatzbereitschaft

Willkommen in unserem Team!

Wir sind ein erfolgreiches, dynamisches und innovatives Medienunternehmen im Landkreis Ludwigsburg mit Sitz in Bietigheim-Bissingen und gehören mit unseren Print- und Onlinemedien zu den führenden Verlagen der Region.

Interessiert?
Dann freuen wir uns auf Ihre aussagekräftige Bewerbung mit Angabe Ihrer Gehaltsvorstellung und möglichem Eintrittstermin per E-Mail an: jobs@dvmedienhaus.de

Druck- und Verlagsgesellschaft Bietigheim mbH
Kronenbergstraße 10 · 74321 Bietigheim-Bissingen · Tel. 07142 403-0
www.dvmedienhaus.de

Die Große Kreisstadt Vaihingen an der Enz (30.000 Einwohner) sucht SIE für unser **Finanzwesen** als

Sachbearbeitung Zuschusswesen (m/w/d)

Beschäftigungsumfang 50 % und Entgeltgruppe 10 TVöD.

Werden SIE Teil unseres Teams und bewerben sich bis **spätestens 09.07.2023.**

Weitere Informationen finden Sie unter www.vaihingen.de

GEMEINDE HESSIGHEIM

Die Gemeindeverwaltung braucht Verstärkung! Wir suchen daher zum **frühestmöglichen Zeitpunkt** einen

Sachbearbeiter für das Bürgerbüro (m/w/d) im Umfang von 50 % (19,5 Wochenstunden)

Zum Aufgabengebiet gehören im Wesentlichen die Aufgaben des Einwohnermeldeamts (mit Melde- und Passrecht) und des Standesamts sowie Aufgaben nach dem SGB (z.B. Rentenangelegenheiten). Die Vergütung richtet sich nach den Regelungen des TVöD (Entgeltgruppe E 7 bei Vorliegen der Voraussetzungen). Bewerbungen von Berufsanfängern/innen werden gerne entgegengenommen. Umfangreiche Schulungsmöglichkeiten bestehen.

Wenn Sie gerne mit Menschen umgehen, Freude am Umgang mit dem PC haben, und im günstigsten Fall eine Qualifikation als Verwaltungsfachangestellte/r mitbringen, senden Sie Ihre Bewerbungsunterlagen bis **Montag, 19. Juni 2023** an die

Gemeinde Hessigheim, Besigheimer Str. 17, 74394 Hessigheim.
Telefonische Auskünfte erhalten Sie bei Bürgermeister Günther Pilz oder Hauptamtsleiterin Laura Kohler (07143 8143-0). Weitere Informationen zur Weinbau- und Freizeitgemeinde Hessigheim finden Sie im Internet unter www.hessigheim.de

www.stelleninserate.de

Deutsches Rotes Geschenk

WIR BRAUCHEN DICH, UM MENSCHEN IN NOT HELFEN ZU KÖNNEN.

SETZE EIN ZEICHEN UND SPENDE FÜR MENSCHEN IN NOT.
Informationen zum DRK bundesweit und kostenfrei: 08 000 365 000 | DRK.DE

Deutsches Rotes Kreuz

VIELE HOHE TIERE, VON UNS GERETTET.

Wasserspeier am Kirchturm von Ulm, dem höchsten Kirchturm der Welt (161,5 Meter). Mehr über die Geschichte dieses Denkmals: www.dieganzgeschichte.de

Eines von vielen tausend geförderten Denkmalen.

Wir erhalten Einzigartiges. Mit Ihrer Hilfe.

Spendenkonto
IBAN: DE71 500 400 500 400 500 400
BIC: COBA DE FF XXX, Commerzbank AG
www.denkmalschutz.de

DEUTSCHE STIFTUNG DENKMALSCHUTZ
Wir bauen auf Kultur.

ALBERT SCHWEITZER KINDERDÖRFER UND FAMILIENWERKE Bundesverband

Kinderdorf tut gut

Kinderdorfeltern gesucht

Interesse? Sprechen Sie mich an.
Margitta Behnke · Fon +49 30 206491-17, margitta.behnke@albert-schweitzer.de
www.albert-schweitzer-verband.de

Jetzt neu: Das größte Stellenportal der Region

bietigheimerzeitung.de/jobs

- Das größte Partnerportal im Verbund der Südwest Presse. Über 1,5 Mio. User in der Region Bietigheim-Bissingen und weit darüber hinaus in ganz Baden-Württemberg.
- Eine breite Palette von Kombinationsmöglichkeiten Ihrer Stellenanzeige bietet Ihnen immer die passende Präsentationsmöglichkeit, für Print und Online.

Weitere Infos:
Telefon 07142 403-270
Fax 07142 403-125
anzeigen@bietigheimerzeitung.de



Save the date

PFLANZEN MAUK
Deutschlands größtes Erlebnis-Gartencenter

„Nicht nur für frisch Verlobte ein absolutes Highlight, sondern ein spannendes Erlebnis für die gesamte Familie.“
Sandra, Leitung Marketing & Kommunikation

10. & 11. Juni 2023

Rosige Hochzeitstage

Pflanzen Mauk Gartencenter Lauffen

Knaller Angebot



Kerzenhalter
Glas gefüllt mit Trockenblumen, versch. Größen und Ausführungen
Höhe: 14,5 cm
jetzt nur **€ 6,99**
statt € 9,99

Knaller Angebot



Nostalgische Rosen
versch. Sorten, z. B. Eden Rose, Augusta Luise
Topf: 6 Liter
jetzt nur **€ 12,99**
statt € 17,99

Knaller Angebot



Orig. Engl. David Austin Rosen
versch. Sorten, z. B. Gertrude Jekyll, Malvern Hills
Topf: 6 Liter
jetzt nur **€ 19,99**
statt € 29,99

Pflanzen Mauk Lauffen
Gartencenter GmbH
Landturm 7
74348 Lauffen
Tel.: 07133 95030
www.pflanzen-mauk.de

Deutschlands größtes Erlebnis-Gartencenter

Angebot gültig eine Woche ab Erscheinen. Nur solange der Vorrat reicht.

Der Umwelt zuliebe – Energie sparen und Kosten senken



Energiesparmaßnahmen an Dach und Außenwand sind oft am effektivsten.

Wir beraten Sie objektiv und persönlich und entwickeln ein zu Ihren Anforderungen und Ihrem Gebäude passendes Energiekonzept.

Ihr kompetenter Ansprechpartner rund ums Dach!

BLUMMER
mehr als Dächer!

Oskar Blummer GmbH + Co. KG
Inh. A. Ambrus
Carl-Zeiss-Straße 6
74321 Bietigheim-Bissingen
Tel. (0 71 42) 5 15 30
Fax (0 71 42) 2 13 23
www.blummer.de

Ihre Spende hilft!

Bietigheim-Bissingener Tafel e. V.,
DE 46 6045 0050 0030 1534 15

Bietigheim-Bissingener Tafel

MISEREOR
IHR HILFSWERK

Spendenkonto 10 10 10
Pax Bank • BLZ 370 601 93

DRF Luftrettung

Notfälle kommen aus heiterem Himmel. Rettung auch.

Unterstützen Sie die DRF Luftrettung. Werden Sie Fördermitglied.
Info-Telefon 0711 7007-2211
www.drfluftrettung.de

BIETIGHEIMER ZEITUNG
SACHSHEIMER ZEITUNG | BONNIGHEIMER ZEITUNG

Abomax
Vorteilsprogramm exklusiv für Abonnenten

AKTIONSPARTNER JUNI 2023

10% Rabatt*

kölle
Natürlich schöne Schuhe

Kölle Schuhe
Fräuleinstraße 11
74321 Bietigheim-Bissingen
Telefon +49 7142 41252
Mo. – Fr. 9.00 – 18.00 Uhr
Sa. 9.00 – 14.00 Uhr
www.schuh-koelle.de

Kölle Schuhe
Hauptstraße 19
74357 Bönnigheim
Telefon +49 7143 404929
Mo. – Fr. 9.30 – 12.30 Uhr
15.00 – 18.00 Uhr
Mittwoch geschlossen
Sa. 10.00 – 13.00 Uhr
www.schuh-koelle.de

* auf alle Produkte, Ausgenommen bereits reduzierte Ware, Nachbestellungen, Dienstleistungen und Werkstattleistungen.

Profitieren Sie von Ihren Abovorteilen und sparen Sie jeden Monat mit unseren Coupons bares Geld!

Noch kein Abonnent? Bestellen Sie noch heute Ihre Heimatzeitung:
☎ 07142 403-231 | ✉ leserservice@bietigheimerzeitung.de
Weitere Infos: 🌐 www.mehrzeitung.de

Einbrecher sind tag- und nachtaktiv.

Wohnungseinbrüche passieren zu jeder Tageszeit.

Wir wollen, dass Sie sicher leben.

Ihre Polizei

www.polizei-beratung.de

Machen Sie unsere Stiftung stark!

Bezahlbaren Wohnraum für unser Pflegepersonal schaffen ...

... damit wir im Ernstfall gut gepflegt und versorgt werden.

Vorstand: Thomas Reusch-Frey und Rudolf Bayer
Stiftungsrat: Brigitte Kaufmann, Eva Scheuer, Sabine Seidenspinner, Edwin Beckert, Ulrich Gschwender, Frank Hofmeister, Jürgen Kessing, Dr. Christoph Küenzlen, Hans-Joachim Rast, Daniel Schaal und Carsten Schüller

Konto für Ihre Zustiftung:
DE59 6045 0050 0000 0011 19
... auch kleinste Beträge helfen!
Information:
Tel.: 07142/377491 und 43763
thomasreuschfrey@gmail.com

Stiftung für die Diakoniestation Bietigheim-Bissingen



Wir stärken die Schwächsten.
www.caritas-international.de

Konto: DE88 6602 0500 0202 0202 02

caritas international
DAS HILFSWERK DER DEUTSCHEN CARITAS

WWF

AUSSERGEWÖHNLICH. ENGAGIERT!

Werden Sie »Global 200 Protector« und bewahren Sie die Artenvielfalt unserer Erde.

Die bunte Vielfalt der Tiere und Pflanzen ist beeindruckend. Von den Regenwäldern Afrikas über die Arktis bis zu unserem Wattenmeer – die „Global 200 Regionen“ bergen die biologisch wertvollsten Lebensräume der Erde. Helfen Sie uns mit Ihrer großzügigen Spende, sie zu erhalten und für die nächsten Generationen zu bewahren!

JETZT SCHÜTZEN:
www.wwf.de/protector

terre des hommes
Hilfe für Kinder in Not

WWF Deutschland • Nina Dohm • Reinhardtstr. 18 • 10117 Berlin • T. 030 311 777-732 • nina.dohm@wwf.de

Gut gemacht!

15 Millionen Kindern in Not hat terre des hommes in den letzten 50 Jahren geholfen. Doch noch immer schufteten Kinder als Arbeitssklaven, müssen im Krieg kämpfen und fliehen vor Armut und Gewalt.

Unterstützen Sie uns, damit mehr Kinder zu Gewinnern werden.

Weitere Informationen unter www.tdh.de/50

DZI Spenden-Stempel
Ihre Spende kommt an!

10 JAHRE ... und alle Häuser feiern mit!

GEBURTSTAGS-VERKAUF!

ENDSPURT!
Jetzt noch schnell den EXTRA-RABATT sichern!

Geburtstags-AKTIONS-KÜCHE:

INKLUSIVE NEFF Elektrogeräte
• Backofen-Set XB16 (EEK A) #
• Dunsthaube D62B8C0NO (EEK D) #
• Kühlschrank KH1412FE0

Front in stylischer Zement-Optik!

bisheriger WERBEPREIS: ~~5499,-~~

Geburtstags-Preis! 4949,-
INKLUSIVE LIEFERUNG

Zweigeteilte EINBAUKÜCHE mit stylischer Zement-Optik. Front-Kombination aus Weiß und Zement Anthrazit Nachbildung, Arbeitsplatte in Basalt Nachbildung. Inklusive Elektrogeräte von NEFF und Edelstahl-Einbauspüle. Maße ca. 260x275 + 180 cm. Erweiterbar und individuell umplanbar. Ohne Geschirrspüler, Beleuchtung, Armatur und Deko.

Nur noch für kurze Zeit: **Sichern Sie sich jetzt noch die fantastischen GEBURTSTAGS-VORTEILE!**

JETZT BEIM KÜCHENKAUF: **30%+ Sonder-Rabatt!**

... UND OHNE WENN UND ABER: **10%+ auf ALLES Geburtstags-Rabatt!**

100% SERVICE INKLUSIVE: **Lieferung & Montage GRATIS!**

KÜCHEN ARENA

71636 Ludwigsburg
Schwieberdinger Str. 90
Öffnungszeiten:
Mo.-Fr. 9.30-19.00 Uhr
Sa. 9.30-18.00 Uhr
www.kuechen-arena.de

Jetzt PLANUNGSTERMIN vereinbaren!
https://kuechen-arena.de

Jetzt Termin vereinbaren: 07141/99 116-0 oder -39

KüchenArena GmbH & Co. KG KW 23/23 LB

Mehr Erfolg mit Ihrer Kleinanzeige

PICKER

Pick die besten Angebote im PICKER



Hotline (07142) 403-261
Montag bis Freitag 6.30 – 20.00 Uhr, Samstag und Sonntag 6.30 – 13.00 Uhr

Verkäufe

Diverses zu Verkaufen Alte Tretnähmaschine, 3 St. Massivholzbarhocker, Schubkarre, Tischfußball, Gartenhacken zu verkaufen. Tel. 0172-5990100

Bau

Baustellenbed./Werkzeuge gebr. 4 Schal Bretter 4500x270x50, 10 Deckenstützen, Metall, Schraubzwingen 5 300x140, 9 700x120, 4 1100x100, 3 Arbeitsblöcke verstellbar 1500x1000, Metall, Betonmischer S4142, 0,37 KW, 220V, Tischkreissäge 20V, Sägeb. 300m, VB € 240,-. ☎ 07143/50732

Bau

Familie (1 Kind) sucht 3 Zi.-Whg. in Bietigheim-Bissingen, gesichertes Einkommen. ☎ 0160-7634595

Suche zum Kauf einen unbebauten Gewerbebauplatz, Größe ca. 10-15 Ar, in Bietigheim-Bissingen u. ca. 10 km Umgebung. ☎ 0174/3448322

Reinigungskraft gesucht!

Wir suchen für unseren Betrieb in Ennsingen, eine zuverlässige Reinigungskraft zur Pflege von Büro- u. Sozialräumen auf 520,-€ Minijob-Basis. Wöchentlich 1-2 x bei freier Zeiteinteilung, an selbst festgelegten Tagen ☎ 0170/5457703

Schreinerarbeiten/ Kucheneinbau/ Türen-/ Fenstereinbau/ Rolladeneinbau und Reparatur

☎ 0174-2482838

Silicon-, Mörtel- u. Betonfugen

Sanierungen Langjährige, fachm. Erfahrung, Saubere und preiswerte Ausführung. Bernkopf, Bi.-Bi. ☎ 0171-5777905

Traumtherapie EMDR

Günther Mysliwetz Heilpraktiker für Psychotherapie ☎ 07042-3740404 www.wieder-gesund.de

Wer benötigt Hilfe für Gartenpflege?

Hecke schneiden, Abbrucharbeiten, Bäume schneiden. ☎ 0172-8974220

Wurzelstöcke und Baumstumpfen

entfernen, schnell u. ohne große Gartenschäden. Schunk Gartenpflege. ☎ 0172/7448981

Yelecki Gartenpflege!

Gartenpflege wie: Rasen mähen, Hecke schneiden, Rollrasen u.v.m. ☎ 0151/22702185 oder yelecki-gartenpflege@yahoo.com

Zuverlässige Frau sucht Putzstelle

in Erligheim, Löchgau und Bietigheim. ☎ 0157/52908268.

Biete Hilfe für Gartenarbeiten

Platten legen, Hecken/Bäume schneiden, Rasen mähen, Steine verlegen etc. ☎ 07141/9160012 od. 0151/17804714

Ehepaar sucht Putzhilfe

in Bietigheim-Buch. 14-tägig, 3 Stunden. ☎ 07142/55908

Entrümpelungen aller Art

Haus, Messiwohnung, Dach, Keller, Scheunen usw. 0151-24043208 Alexander Lanik

Entrümpelungen aller Art.

Haus- und Wohnungsaufösungen, schnell u. preiswert. ☎ (07135) 936182 oder 0176/39019932

Ganzglasduschen nach Maß,

Küchenrückwände aus Glas u.v.m. Beratung, Aufmaß, Angebot, Montage ☎ 07046/8809053 www.compact-glas.de

Garten- u. Pflasterarbeiten,

Zaunbau, Kellerisolierung ☎ 0172 7111 463

"Human Design!"

Aktiviere deine Schöpferkraft. Tauche in den kreativen Fluss ein und versinke im Flow-Zustand. Hole Dir eine Mini-Reading Tel. (07041) 8281574

landw. Kaufgesuche

Su. Schwader Kreisler Traktor Sämaschine Kreiselegge Pflug Ackerfräse Ballenpresse Miststreuer Vakuumfäß u.s.w. Von A - Z alles anbieten. Klaus Ellinger, Barzahler Tel. 0178-1806248

Autos Motorräder Zubehör

Die gute Tat

Mercedes

Mercedes E220, Diesel, 94.000 km, Bj. 07/2002, 150 PS, Kubanit Silber, Sehr guter Zustand, 9.000,-€ ☎ 0157/82886557

Allzweckschrank, Kiefer, B 95cm

H 200cm T 37cm mit integrierter Truhe. ☎ isenn@gmx.de

Einmachgläser u. Flaschen

für Selbstholer in Bietigheim. ☎ 0173-7401294

Emmalunga Kinderwagen d.-blau

(Babywanne, Sportsitz) ca. 10 J, sgt. Zust. ☎ 015774158312

Kaufe Pkw's, Geländewagen, Busse, MB, VW, Audi, Japaner, TUV/ASU nicht wichtig.

☎ (07131) 2086803 oder (0171) 5204826

Essstisch, Glas; 5 Stühle, guter Zustand,

B 90 cm, L 90 cm, sehr modern. T. 0172-6941045

Flaschen u. Marmeladengläser

in verschiedenen Größen. Tel. (07142) 917260

Geldschrank 1,60x0,75m, feuersicher, gg. Abholung

☎ 07142 63729

Kaufe Fahrzeuge aller Art, Motorrad, Lkw, Traktoren, auch Unfall, Motorschaden u. Schrottfahrzeuge.

☎ (0160) 97772555

BARANKAUF! Pkw - Geländewagen - Busse seriöse u. faire Abwicklung

☎ 0151/11012587

Automobile Walz

kauft alle Autos, auch Unfallwagen, Getriebe- oder Motorschaden, usw. ☎ 0171-9591279

www.ichkaufdeinpkw.de

Barankauf von: PKW, Wohnmobile, Busse, Geländewagen. ☎ 0172/7449071

Mofas/Mopeds

Mofas gesucht, Sammler sucht Mofas der Marken Kreidler, Hercules, Solo, Zündapp... ☎ 07143/881869

Garagen

Suche Garage od. Scheune zu kaufen in Bietigheim od. Umgebung. ☎ 0174/3448322

Stellplatz in Duplexgarage

an der Lug ab sof. zu vermieten Preis VB. Bei Interesse bitte melden: ☎ 0157-36166223

Wohnwagen/mobile

Wohnwagen Dethleffs NOMAD L 6827 B 2200, BJ 1986 m. Vorzelt, eingeb. WC, Standplatz unter Dach, abgem. 2020 VB €1500,- ☎ 07142/920073

Bekannt-schaften

Sie sucht Ihn

Afrikaner in 43/160, nett, humorvoll, sucht treuen Mann für eine feste Beziehung im Alter zw. 45-60 Jahre. Zuschriften unter BZ67632

Er sucht Sie

Welche schlanke natürliche Frau bis 55 Jahre, wünscht sich eine tolle Partnerschaft mit einem sportlichen humorvollen Mann, 1,78m, Anfang 60, auch über den Sommer hinaus. Schreib doch mal, es lohnt sich! Zuschriften unter BZ67633

Landwirtschaft

Landwirtschaft

Landwirtschaft

Landwirtschaft

Landwirtschaft

Landwirtschaft

Landwirtschaft

Landwirtschaft

Landwirtschaft

Landwirtschaft

Landwirtschaft

Landwirtschaft

Landwirtschaft

Landwirtschaft

Landwirtschaft

Landwirtschaft

Landwirtschaft

Landwirtschaft

Landwirtschaft

Landwirtschaft

Landwirtschaft

Landwirtschaft

Landwirtschaft

Landwirtschaft

Landwirtschaft

Technische Artikel

Suche preisgünstigen Rollator ☎ 07143-34202

Haushaltsartikel

Angelruten mit Zubehör zu verkaufen. ☎ 0157-52238498

Haushaltsauflösung

am Fr. 9.06.23 14-17 Uhr + Sa. 10.06.23 10-13 Uhr Bi.-Bi., Hans-Kudlich-Platz 5. Viel interessantes, Kleinmöbel u.v.m.

Kaffee + Speisesevice

je ca. 16Mal Vill+Boch „Summerday“ € 190,-. ☎ 0151-15514526

Nähmaschine Afrana

m. Haube u. Anleitung (1910) € 90,- Nähmaschine Knoch (1937) € 90,- Klavier m. Sitzbank schwarz € 2000,- ☎ 0157/37814961

Möbel

Kunststoff-Plastikstühle zu verkaufen 8 St. blaue, 4 St. weiße Kunststoff-Gartenstühle und 1 St. weißer runder Kunststoff-Tisch zu verkaufen. Tel. 0172-5990100

Fahrräder

Pedelec Hercules Roberta 27 Pro, Mod. 2014, 6720km gefahren, Zustand gut, € 650,-. ☎ 07142/65082

HiFi/Elektro

Radiorecorder SANYO, große Lausprecher, wie neu, 3 Gemälde, alte Meisterdrucke, Frauenportraits, Rahmen m. Gold preiswert. ☎ 07142-63729

Bau

2 Zimmer Whg. in Sachsenheim zu verkaufen ☎ 01511/6897416

Büro in Sachsenheim/ Stadtmitte,

ca. 50m² ab 01.09.2023 zu vermieten ☎ 0157/37814961 oder crisan2@web.de

Großsachsenheim 2-Zi.-Whg.,

ca. 65m², Altbau im Zentrum, EBK, DU/WC, 1 Stpl., ab sof. frei, für 1-2 Pers., KM € 500,- + NK + 2 MM Kt., ☎ 0173-9237446

Kleiningersheim, 3 1/2 Zimmer-DG-Maisonetten-Whg.,

121m², Balk., Bad, sep. WC, Keller, 2 Stpl., KM € 1000,- + NK + 2 MM Kt., keine HT, frei ab 1.9. Zuschriften unter BZ67631

Brennholz

Buche 25 cm, 125 Euro/SRM, 33 cm, 120 Euro/ SRM Abholpreis. Lieferung gegen Aufpreis kurzfristig möglich. Tel. (0173) 2724303 ab 8 h od. 0172-7969461 bis 20.00 Uhr, info@vendeto.com, www.vendeto.com

Märklin-Blechspielzeug,

Loks, Wagen, Gleise, Gama, Schuco uvm. An-Verkauf Samstags 11-14 Uhr, Ziegeleiweg 26, Murr

Kauf-gesuche

Sammler kauft alles Militärische,

wie Feldpostbriefe, Orden usw. bei sofortiger Barzahlung. Tel. (07046) 12232

Haushaltsartikel

Kaufe Möbel, Porzellan, Besteck, Spielzeug, Lampen aus den 50er-, 60er- u. 70er Jahren. ☎ 0178-4053620

Kaufe! Vieles aus HHA usw.,

z.B. Glas, Porzellan, Silber u. Versilbertes, Deko, Schmuck-, Modeschmuck, Restposten usw. ☎ 07046/912900

Foto/Computer/Handy

Kaufe Fotoapparate, Ferngläser u. Zubehör. ☎ 0162/5487694

Klein aber oho! Ihre PICKER-Kleinanzeige

Die Kombination für Ihren Erfolg: Erscheint in der nächstmöglichen Ausgabe dienstags in der Tageszeitung und mittwochs in der Rundschau und zusätzlich im Internet (www.bietigheimerzeitung.de und www.die-rundschau.de). Annahmeschluss: Montags, 11.00 Uhr.

Privat
von Privat zu Privat
4 Zeilen nur € 7,20
Jede weitere Zeile nur € 1,80

Gewerbe
Anzeigen des geschäftlichen Verkehrs (Dienstleistungen etc.)
4 Zeilen nur € 17,14
Jede weitere Zeile nur € 4,28

Anzeig Gelb unterlegt (+ € 6,-)
Für mehr Aufmerksamkeit!

Als Chiffre-Anzeige, Gebühr € 7,14 (Zusendung an Ihre Adresse)

Mit Bild (nur online buchbar + € 12,-)

Alle Preise inkl. gesetzl. MwSt.

In der Rubrik: (Zutreffendes ankreuzen/ausfüllen)

AUTOS / MOTORRÄDER / ZUBEHÖR

Autosmarke eintragen

KFZ-Zubehör

Motorrad

Roller

Trikes

Quads

Mofas / Mopeds

Garagen

Wohnwagen / Wohnmobile

Autovermietungen

Wasserfahrzeuge

Anhänger

BEKANNTSCHAFTEN

Ehe- und Partnervermittlungen

Sie sucht Ihn

Unternehmungen

Er sucht Sie

Sie sucht Sie

Er sucht Ihn

Private Unternehmungen

VERKÄUFE / KAUFGESUCHE

Technische Artikel

Haushaltsartikel

Garten

Baby- / Kinderartikel

Bekleidung

Möbel

Sportartikel

Fahrräder

Foto / Computer / Handy

Musikinstrumente

HiFi / Elektro

Bau

Kunst-Antiquitäten

UNTERRICHT

Freizeittgestaltung

Unterhaltung

Dienstleistungen

Esoterik

Verloren / Gefunden

Musik / Bands

TIERMARKT

Tiermarkt

Entflogen / Entlaufen

Zugeflogen / Zugelassen

LANDWIRTSCHAFT

VERKÄUFE / KAUFGESUCHE

DIE GUTE TAT (max. 3 Zeilen)

Name _____ Vorname _____

Straße/Nr. _____ PLZ/Wohnort _____

E-Mailadresse _____

Abbuchungserlaubnis für Bankzugang Barzahlung (am Kundencenter der Bietigheimer Zeitung)

IBAN DE _____

Datum _____ Unterschrift Kontoinhaber _____

Anzeige bequem und schnell online aufgeben unter: picker.bietigheimerzeitung.de

Kinder lieben Geschichten

Kostenlose Lesestart-Sets beim Kinderarzt! mehr unter www.lesestart.de

Lesestart
Drei Meilensteine für das Lesen

Eine Initiative des Bundesministeriums für Bildung und Forschung – für mehr Bildungsgerechtigkeit von Anfang an

Wir sagen „Herzlichen Glückwunsch“ zur größten frühkindlichen Leseförderungs-Initiative!

Besser informiert. Mehr erleben.

Württembergs großer **POLSTER-SPEZIALIST**

Beste Polsterqualität
zum fairen Preis!

**Polsterwelt
ENGELHARDT**

**ERLEBEN SIE JETZT DIE
NEUEN MARKEN-MODELLE IN
ESSLINGEN & INGERSHEIM!**

Modell
des Monats



Beste
Qualität



SONDERPREIS!

Trapezsofa ca. 224 cm breit,
Bezug echt Leder
Ohne Funktionen und Klapp-
tisch

ab 1.998,-

Gesamtpreis wie abgebildet:
€ 3.269,-
inkl. 2 x Relax-Funktion und Klapp-
tisch.

UNSERE BESONDEREN LEISTUNGEN!



Beim Kauf
erwerben Sie ein
sehr gutes
Produkt zum
fairen Preis!
Das garantiere
ich mit meinem
guten Namen.
**Ihr Frank
Engelhardt**



Beste Auswahl
Wir haben über 300 verschiedene Garnituren, in vielen unterschiedlichen Größen, Farben und Variationen repräsentativ ausgestellt.

Bester Preis
Wir garantieren Ihnen immer den günstigsten Preis, bzw. das beste Preis/Leistungsverhältnis.

Beste Qualität
Wir präsentieren Ihnen qualitativ hochwertige Polstermarken in einem tollen Ausstellungsambiente.

Bester Service
Wir garantieren Ihnen eine umfassende und fundierte Beratung und Planung und eine nachhaltigen und pünktlichen Kundenservice.

+ ZUSÄTZLICH

€350,-
Tauschprämie auf Ihr
altes Sofa *

+ ABVERKAUF

62%^{BIS ZU}
Rabatt auf
Ausstellungsstücke

Polsterwelt ENGELHARDT GmbH
Mo-Fr 10 -19 Uhr / Sa 10 -18 Uhr
www.polsterwelt-engelhardt.de

Zollbergstr. 8 -10
73734 Esslingen
Tel. (0711) 25 28 100

Bietigheimer Str. 68
74379 Ingersheim
Tel. (0 7142) 919 7150

* Bei einem Einkauf eines neuen Polstermöbels ab 5 Sitzeinheiten oder Boxspringbettes. Ausgenommen ist die in Prospekten und Anzeigen beworbene und in der Ausstellung mit Sonderpreisen bereits reduzierte Ware. Nicht kombinierbar mit anderen Aktionen.

DIE IMMOSSCHAU

ANZEIGENSERVICE: TELEFON (0 71 42) 403-555 · FAX (0 71 42) 403-125

Experten-Tipp aus der Region

Das Gebäudeenergiegesetz der Bundesregierung

Heiß diskutiert und bisher als 2. Novelle im Bundeskabinett beschlossen: das Gebäudeenergiegesetz (GEG). Hier ein Überblick für alle Betroffenen:

- Grundsätzlich muss ab dem 1. Januar 2024 jede neu eingebaute Heizung (Neubau und Bestand, Wohnhäuser und Nichtwohngebäude) mindestens 65 Prozent erneuerbare Energie nutzen. Bestehende Heizungen können weiter genutzt werden. Auch Reparaturen sind weiter möglich. Enddatum für die Nutzung fossiler Brennstoffe in Heizungen ist der 31. Dezember 2044.
- Die Regelung ist technologieoffen: Eigentümer können eine individuelle Lösung umsetzen und den Anteil der erneuerbaren Energien (mindestens 65 Prozent) rechnerisch nachweisen oder zwischen gesetzlich vorgesehenen pauschalen Erfüllungsoptionen frei wählen: Anschluss an ein Wärmenetz, eine elektrische Wärmepumpe, Stromdirektheizung, Hybridheizung, Heizung auf Basis von Solarthermie. Außerdem sind unter bestimmten Voraussetzungen „H₂-Ready“-Gasheizungen möglich, die auf 100 Prozent Wasserstoff



Der Expertentipp von Sven Heuschele, Heuschele Immobilien.
Foto: Heuschele Immobilien

umrüstbar sind. Für Bestandsgebäude sind weitere Optionen vorgesehen: Biomasseheizung oder Gasheizung, die mindestens zu 65 Prozent Biomethan, biogenes Flüssiggas oder Wasserstoff nutzt.

- Übergangsfristen und Ausnahmen: Ist die Heizung kaputt und kann nicht mehr repariert werden – sogenannte Heizungshavarie – greifen Übergangsfristen (drei Jahre; bei Gasanlagen bis zu 13 Jahre). Vorübergehend kann eine (auch gebrauchte) fossil betriebene Heizung eingebaut werden. Soweit ein Anschluss an ein Wärmenetz absehbar ist, gelten Übergangsfristen von bis zu zehn Jahren.
- Bei Wohnungseigentümern, die das 80. Lebensjahr vollendet haben und die ein Gebäude mit bis

zu sechs Wohnungen selbst bewohnen, soll im Havariefall die Pflicht zur Umstellung auf Erneuerbares Heizen entfallen. Gleiches gilt beim Austausch für Etagenheizungen für Wohnungseigentümer, die 80 Jahre und älter sind und die Wohnung selbst bewohnen.

- Allgemeine Härtefallregelung im GEG: Im Einzelfall wird berücksichtigt, ob die notwendigen Investitionen in einem angemessenen Verhältnis zum Ertrag oder in einem angemessenen Verhältnis zum Wert des Gebäudes stehen. Auch Fördermöglichkeiten und Preisentwicklungen fließen hier ein.
- Finanzielle Unterstützung: Für die Umstellung auf neue Heizungen gibt es Zuschüsse, Kredite oder bereits vorhandene Möglichkeiten für Steuergutschriften. Ein neues Förderkonzept passt die Förderung auf das neue Gebäudeenergiegesetz an.

Viele weitere aktuelle Informationen rund um die Immobilie finden Sie auf unserer Homepage www.heuschele-immo.de/ aktuelles und direkt bei unserem Heuschele-Immo-Team.

Sven Heuschele

Sicherheit und Effizienz

Was noch bis vor einigen Jahren höchstens für Technik-Nerds oder gut betuchte Verbraucher infrage kam, ist inzwischen längst von allgemeinem Interesse: Smart Home. Die Kosten für Strom und Heizung gehen durch die Decke, und auch das Klima muss geschont werden. Deshalb sind Lösungen, um die Energieeffizienz unseres Zuhauses zu steigern, mehr als willkommen.

Ein Stand Alone Panel etwa ist das smarte Einsteigerprodukt für alle, die ihre bereits vorhandene Elektroinstallation steuern und kontrollieren wollen. Eine App ermöglicht den Zugriff über das lokale Netzwerk oder von unterwegs über eine Cloud. Licht, Beschattung, Temperatur, Musik und Alarmer können einfach über das 8-Zoll-Touchpanel kontrolliert und gesteuert werden.

Zu Höchstform läuft das System in Kombination mit einer Türsprechstelle auf. Beide Systeme sind unabhängig voneinander einsetzbar, doch gemeinsam liefern sie die beste Performance. Die hochwertige Türsprechstelle ist Wandlampe, Empfang, Beschützer und Butler in einem und bietet so größtmögliche Sicherheit im Eingangsbereich.

Ihre Immobilienexperten für die Region seit 33 Jahren.

Alle Angebote und Gesuche: www.heuschele-immo.de
Telefon (07142) 91440

Mergenthalerstraße 22
74321 Bietigheim-Bissingen



Für Sie da! Hubert und Sven Heuschele



| | Laufzeit 5 Jahre, Nominal/Sollzins | Laufzeit 10 Jahre, Nominal/Sollzins | Beleihungsgrenze |
|---------------------------------|------------------------------------|-------------------------------------|------------------|
| ALLIANZ | 4,71 | 4,08 | 50% |
| FINANZBERATUNG OETTINGER | 3,60 | 3,37 | 60% |
| BHW/POSTBANK | 4,92 | 4,16 | 60% |
| Sparda-Bank Baden-Württemberg | 4,03 | 3,55 | 60% |
| Wüstenrot & Württembergische AG | 4,65 | 4,00 | 60% |

Festzinssätze bei 100-prozentiger Auszahlung und einprozentiger Tilgung. Genannt ist der Nominalzinssatz/Sollzinssatz. **Alle Angaben ohne Gewähr.**

KAUFEN.

Andrea Silke
TONNDORF
Immobilien

KAUFWUNSCH
Fröhliche, unkomplizierte Familie, Ingenieur/Studienrätin, beide berufstätig, Tochter zwei Jahre alt, wünschen sich ein klassisches Familien-Domizil. Und das soll es sein:

Haus, freistehend oder einseitig angebaut, um die 150 m² Wfl., zwei Kinderzimmer, Homeoffice/Gästebereich, ruhige, kinderfreundliche Lage, schöner (Spiel)Garten. Bevorzugt werden neuere Baujahre, für umfangreiche Sanierungen fehlt die Zeit.

Andrea Silke Tonndorf
Immobilien e.K.
07141 947410-0
info@tonndorf-immobilien.de
www.tonndorf-immobilien.de

ImmobilienService
MAIER

07141 / 12 90 341
www.immobilienservice-maier.de

Verkauf
Vermietung
Bewertung
Finanzierung

- Bahnhofstraße 41, 71691 Freiberg a. N.
- Bachstraße 14, 71723 Großbottwar
- Stuttgarter Straße 10, 71665 Vaihingen/Enz
- Lindenstraße 29, 70806 Kornwestheim

Kontaktieren Sie uns & vereinbaren Sie Ihre persönliche Beratungsstunde!

Wir suchen **Immobilienmakler:innen** (w/m/d) auf **selbstständiger Basis** oder in **Festanstellung** zur Verstärkung unseres Teams.

VERKAUFEN.

SCHENKE LEBEN, SPENDE BLUT.

drk-blutspende.de

Deutsches Rotes Kreuz
150 Jahre Aus Liebe zum Menschen.

Immobilien kaufen? Gerade jetzt? Auch was für Sie?

WIE & WARUM? beantworten unsere Fachreferenten am

Di. 20.6. 19 Uhr bei REGIO-BAU
Stuttgarter Str. 75, Bietigheim

Wir haben nur begrenzte Plätze – bitte melden Sie sich bis zum 19.6. per E-Mail an: info@regio-bau.de

Experten aus den Bereichen Immo-Markt, Notariat und Finanzen bieten umfassende Einblicke ...

Kaufen trotz hoher Kosten und Zinsen? Chancen und Risiken im Immobilienmarkt? Warum bin ich als Eigentümer auf der Siegerseite? Welche Fördermittel gibt es? Wie hoch sind meine monatlichen Belastungen? Wann fallen die Bauzinsen wieder?

Telefon 07142 91960
www.regio-bau.de

REGIO-BAU
SCHLÜSSELFERTIGE WOHNQUALITÄT

W.O.hnen

FREUDENTAL SCHLOSSSTRASSE 9

- Fernwärme
- Energiebedarf 88,74 kWh (m²a)
- Tiefgarage im Haus
- Barrierefreie Zugänge und Aufzug
- Ansprechende Grundrisse
- Balkone und Garten mit Südwest-Ausrichtung
- Bezug ab August 2023

Im Bau: Mehrfamilienhaus mit 3-Zimmer-Wohnungen
mit 78 m² bis 96 m² Wohnfläche

3-Zimmer-Wohnung
1. Obergeschoss, 78,85 m² Wohnfläche,
€ 415.100,-

Wohnbau Oberriexingen
Im Erkerstal 1-5
71739 Oberriexingen

Telefon 07042 9730-15
www.wohneffeln.de

Mehr als nur ein Immobilienmakler - Ihr zuverlässiger Partner im Landkreis Ludwigsburg

HOME24x7

- BEWERTUNG:** Kostenlose Schnellbewertung direkt auf unserer Homepage anfordern oder **Vor-Ort-Besichtigung** vereinbaren.
- VERMITTLUNG:** Nur 1,99% Courtage zzgl. USt. je Partei beim Verkauf/Kauf von Wohnungen und Einfamilienhäusern.
- FINANZIERUNG:** Kostenlose & bankenunabhängige Beratung mit einem Portfolio von über 500 Darlehensgebern.

Dennis Walliser | www.home24x7.de | mail@home24x7.de | 0172/7663258

FINANZIEREN.

Wir machen Kinder stark fürs Leben. Bitte helfen Sie mit Ihrer Spende!

Pestalozzi Kinderdorf, Bank f. Sozialwirtschaft
IBAN: DE50 6602 0500 0007 7330 04
BIC: BFSWDE33KRL

www.pestalozzi-kinderdorf.de

VERMIETUNGEN

Für Wochenendpendler
Ruhige ELW in BiBi, möbl., kompl. ausgest., Stpl., wöchtl. Reinig., WM € 620,-
Zuschriften unter BZ 67630

Probleme mit Alkohol? Nein! Und ohne?

www.freundeskreise-sucht-wuerttemberg.de

Jetzt Termin vereinbaren unter:

07141 148-6804.

Jetzt mitmachen - www.augenlichtretter.de **cbm**

Kindern eine Zukunft geben. Jetzt und hier.

www.neukirchener.de

Kreissparkasse Ludwigsburg ImmobilienCenter

ENERGIESPARVERORDNUNG (EnEV 2014) Mögliche Abkürzungen der Pflichtangaben für den Immobilien- und Mietmarkt

| | | | | |
|---|---|--|---|--|
| Art des Energieausweises: BA = Energiebedarfsausweis VA = Energieverbrauchsausweis | Energieträger der Heizung/HZG: BHKW = Blockheizkraftwerk Gas = Erdgas EGL = Erdgas leicht EGS = Erdgas schwer EW = Erdwärme | EE = Erneuerbare Energieträger FW = Fernwärme FWD = Fernwärme Dampf FS = Flüssiggas Öl = Heizöl Holz = Holz HSchn. = Holz Hackschnitzel Ko = Kohle | LWP = Luftwärmepumpe NW = Nahwärme Pellet = Pelletheizung Solar = Solarheizung S = Strom WL = Wärmelieferung Elek. Boil. = Warmwasser ü. Elektroboiler | Weitere Abkürzungen: Bj. = Baujahr A+ bis H = Energieeffizienzklasse EB-W = Endenergiebedarf für Wärme EV-W = Endenergieverbrauch für Wärme EB-S = Endenergiebedarf für Strom EV-S = Endenergieverbrauch für Strom E.I.V. = Energieausweis in Vorbereitung |
|---|---|--|---|--|

Alle Angaben ohne Anspruch auf juristische Gewähr und Vollständigkeit.

DV Medienhaus
Druck- und Verlagsgesellschaft
Bietigheim mbH
Kronenbergstraße 10
74321 Bietigheim-Bissingen
Telefon (07142) 403-0
Fax (07142) 403-125



LAYHER

NEU

**INGERSHEIM
5 Highlights**

- / Moderne Architektur
- / Sehr ruhige Strasse
- / Gewachsenes Wohngebiet
- / Kita + Schule am Ort
- / Qualität vom Bauträger

Mehr Infos



**NECKAR
HOMES**

2,5 - 4,5 ZI. WOHNUNGEN | ROHBAUARBEITEN LAUFEN AUF HOCHTOUREN

UNSER VERKAUFSSTART WAR EIN RIESEN ERFOLG.
WER KEINE ZEIT HATTE, KOMMT DIESE WOCHE!

WELCOME HOME



BERATUNG UND BESICHTIGUNG
SA. + SO. VON 11.30 – 13.30 UHR

FÜR SIE VOR ORT
PROJEKTLEITER MARC KÄMPF
KREBSGASSE 28, 74379 INGERSHEIM
0173 216 78 35 / 07143 80 55 53
KAEMPF@LAYHER-WOHNBAU.DE



| | | | | |
|--|---|--|---|---|
|  |  |  |  |  |
| AB € 294.800 IM INNENAUSBAU | AB € 339.800 IM SOMMER EINZIEHEN | AB € 279.800 ROHBAU ERSTELLT | AB € 319.800 IM INNENAUSBAU | MÖBLIERTE MUSTERWOHNUNG |

**Schwieberdingen
Neo Vision**

BESICHTIGUNG IN DER STIEGELSTR. 26
SA. 10.00 – 12.00 UHR
SO. 14.00 – 16.00 UHR

PROJEKTLEITER
W. HERTNER

**LB-Poppenweiler
Sonnen Carré**

BESICHTIGUNG IN DER REINHOLD-MAIER-STR. 1
SA. 10.00 – 12.00 UHR
SO. 10.00 – 12.00 UHR

PROJEKTLEITER
T. BÜRKLE

**Bietigheim-Bissingen
La Fleur**

BESICHTIGUNG IN DER BLUMENSTR. 2
SO. 10.00 – 12.00 UHR

PROJEKTLEITERIN
B. LOHMANN-EITEL

**Sachsenheim
Hesse Park**

BESICHTIGUNG IN DER HERMANN-HESS-STR. 7
SA. 14.00 – 16.00 UHR
SO. 14.00 – 16.00 UHR

PROJEKTLEITER
M. KÄMPF

**Korntal-Kallenberg
Garden Suites**

BESICHTIGUNG IN DER STAMMHEIMER STR. 19
MO. + FR. 16.30 – 18.00 UHR
SA. + SO. 14.00 – 16.00 UHR

PROJEKTLEITER
A. ZIEGLER UND B. LOHMANN-EITEL

| | | | | |
|---|--|---|--|---|
|  |  |  |  |  |
| Projektleiter W. Hertner 0175 467 73 31 07143 80 55-26 hertner@layher-wohnbau.de | Projektleiter T. Bürkle 0172 710 25 42 07143 80 55-24 t.buerkle@layher-wohnbau.de | Projektleiterin B. Lohmann-Eitel 0163 580 23 92 07143 80 55-29 lohmann-eitel@layher-wohnbau.de | Projektleiter M. Kämpf 0173 216 78 35 07143 80 55-53 kaempf@layher-wohnbau.de | Projektleiter A. Ziegler 0174 444 77 07 07143 80 55-18 ziegler@layher-wohnbau.de |

Wir erstellen für alle Projekte einen Energieausweis.
Die Illustrationen sind unverbindlich.

Weitere Wohnungen in Asperg und Korntal-West

www.layher-wohnbau.de

LESERSHOP

Kundencenter (Parkplätze kostenlos)
Kronenbergstraße 10
74321 Bietigheim-Bissingen
Öffnungszeiten:
Mo – Fr 9.00 – 13.00 Uhr

Digitaler Gepäckanhänger



Wie schnell scheint der Urlaub schon vorbei, bevor er angefangen hat – wenn der Koffer weg ist. Nicht in den Flieger oder in den falschen geladen, Verwechslungen oder schlicht vergessen.

Mit dem Digitalen Gepäckanhänger den Koffer schnell wiederbekommen: Weltweite Absicherung vor Gepäckverlust, Rückgabe-Wahrscheinlichkeit: 94%, IT-Web-Service: 365 Tage – rund um die Uhr, Registrierter Eigentumsnachweis (mit Foto), sehr geringes Diebstahl-Risiko, geringe Kosten – kein Abo, Jeweils einmaliger NFC-Chip-Code, Eigentümer bleibt für den Finder anonym.

12,95 €

Abenteuer auf dem Reiterhof



Ferienbeschäftigung für Kinder ab 7 Jahren. Komm mit auf den Reiterhof! Erlebe wunderbare Abenteuer, löse knifflige Pferderätsel und erfahre spannende Fakten über deine Lieblingstiere. Pferde und Menschen haben eine lange und spannende gemeinsame Geschichte. Ganz viele spannende Informationen und spannende Tipps zum Mitmachen und Selbermachen findest du in diesem Set. Egal, ob im Urlaub, zu Hause oder während einer langen Autofahrt – mit diesem Set wird es nie langweilig.

6,95 €

Fragen an die Maus - Rätselblock



Warum ist der Himmel blau? Wie tief kann ein Maulwurf graben und warum jucken Mückenstiche? In diesem großen Rätselblock finden Kinder verblüffende Antworten auf all ihre Fragen. Es gibt jede Menge zu raten, zu entdecken und zu staunen. Und natürlich darf auch selbst ausprobiert, gebastelt und experimentiert werden. Ob zu Hause oder unterwegs – mit diesem Block kommt garantiert keine Langeweile auf! Spannende Maus-Infos auf super vielen Seiten. Beidseitig bedruckt und farbig illustriert.

9,99 €

BIETIGHEIMER ZEITUNG
SACHSENHEIMER ZEITUNG | BÖNNIGHEIMER ZEITUNG

Verkauf solange Vorrat reicht.

WIR IN BIETIGHEIM-BISSINGEN

SONDERVERÖFFENTLICHUNG



UNSERE INNENSTADT



Besser informiert. Mehr erleben.



RECHTSANWÄLTE DR. HINNER, DR. MEHL, TIPPELT PARTNERSCHAFT mbB

Es geht uns um Ihr Recht

Dr. Mehler

FA für Miet- und Wohnungseigentumsrecht
FA für Familienrecht
FA für Sozialrecht

Dr. Tippelt

FA für Arbeitsrecht

(0 71 42) 97 77-0
Holzgartenstraße 23
Bietigheim-Bissingen
ra-kanzlei@dr-hinner.de · www.dr-hinner.de

Frühlings-gefühle bei Fahrrad Imle

FAHR RAD IMLE
BIKES & SERVICE

CUBE
FAHRRAD IMLE

Bietigheim
0 71 42 / 6 29 00
info@fahrrad-imle.de

Ludwigsburg
0 71 41 / 4 87 13 33
cube-store@fahrrad-imle.de

FISCHER
TRAURINGE
SINCE 1919

WUNDERSCHÖNE „CLASSICS“

Mayer
UHREN SCHMUCK

Hauptstraße 24
74321 Bietigheim-Bissingen
Tel. 07142.44497

Rundum-Schutz für Ihr E-Bike.

Aufsteigen, losfahren, weiterkommen. Immer im Gepäck: die ERGO E-Bike Versicherung*.

Versicherungsbüro Küntzle
Schlangerbrunnstr. 15 · 74321 Bietigheim-Bissingen
Tel 07142 359887-0
marc.kuentzle@ergo.de · www.ergo-kuentzle.de

ERGO

DIE WURZEL DER GESUNDHEIT Ist Ihr Darm wirklich gesund?

Die Darmspiegelung war ohne Befund und trotzdem fühlen Sie sich nicht gut? Alles psychosomatisch?

Profittieren Sie von einer professionellen Ursachendiagnostik und einer zielführenden Darm- und Mikrobiom-Sanierung

NATÜRLICHE PRAXIS
DIANA WEBER
Kronenbergstr. 11
Bietigheim-Bissingen
Tel. 0160 1017102
www.dianaweber.de

Unser Brot besteht zu 99% aus Liebe...

... DER REST SIND HOCHWERTIGES GETREIDE, WASSER, NATUR-STEINSALZ, HEFE - FERTIG!

stöckle
BROT & CAFÉ

NATÜRLICH FRISCH GEBACKEN

GESCHÄFTLICHE INFORMATION ANZEIGE

Lastenrad mit Förderung bei Fahrrad Imle kaufen

Kunden profitieren bei der Anschaffung von staatlichen Förderungsmöglichkeiten.



Lastenräder werden immer beliebter. Foto: Fahrrad Imle

Bietigheim-Bissingen. In Großstädten nicht mehr aus dem Stadtbild wegzudenken, in Bietigheim und Ludwigsburg sind sie nur vereinzelt sichtbar: die Lastenräder. „In der Vergangenheit haben vorwiegend die Träger öffentlicher Einrichtungen und Handwerker zugeschlagen“, so der Eigentümer Klaus Imle. Inzwischen gibt es eine breite Palette unterschiedlicher Lastenräder, sodass auch andere Zielgruppen vermehrt Interesse zeigen.

So können vorwiegend Familien mit kleineren Kindern, oder Handwerker, Geschäftsinhaber, Studierende ohne Auto oder auch ältere Menschen mit Gleichgewichtsproblemen wunderbar von den neuen Fördermöglichkeiten des Staates profitieren. Auch sind viele Arbeitgeber im Rahmen eines Dienstleistungs Leasings nicht abgeneigt, ihre

Mitarbeiter dahingehend zu unterstützen.

Bei Fahrrad Imle setzt man ausschließlich auf Lastenräder mit E-Antrieb des Herstellers Cube. Da es große Unterschiede im Fahrverhalten und den Nutzungsmöglichkeiten dieser Räder gibt, hat Fahrrad Imle zusammen mit dem Cube Store Ludwigsburg einen Verkaufsspezialisten geschult, der sich auf dieses Thema spezialisiert hat. Interessierte können sich hier fachkundig beraten lassen. „Es gibt Fragen, die sich am besten in einem persönlichen Gespräch klären lassen“, ist man sich bei Fahrrad Imle sicher. Am besten vereinbart man einen Beratungstermin.

Aber auch, wer sich noch ein wenig sportlich betätigen und ein „Bio-Bike“ oder „Non-Ebike“ kaufen möchte, findet im Moment günstige Angebote bei Fahrrad Imle.bz

Micro Needling PRO!

JETZT NEU!

Das natürliche Face-Lift ohne OP – **jetzt noch präziser, effektiver und hautschonender!**

Hautfestigend, Reduktion von Narben und Pigmentstörungen. 70 Min., statt € 125,- **für € 99,-**

Gültig bis 30.06.2023

KOSMETIKSTUDIO OASIS
in der APOTHEKE IM KAUFLAND Bietigheim-Biss.
T: 0 71 42/7 88 69-50
buehler-apotheken.de

KOSMETIKSTUDIO OASIS

© Helmut Fängerl

Dr. gruber
DIE KINDER- UND JUGENDSCHUHPESZIALISTEN

... das spezielle Kinder- und Jugendschuhgeschäft ...

- elektronische Fußmessung
- Kinderschuhe in schmal, mittel und weit
- Schuhgrößen 18 bis 41
- Schuhinnenlängen-Ermittlung

Sommerkollektion ist da!

Hauptstraße 47
74321 Bietigheim-Bissingen
0 71 42 - 3 39 75 59

Öffnungszeiten:
Mo.-Fr. 9.30 Uhr - 13.00 Uhr
14.30 Uhr - 18.30 Uhr
Sa. 9.30 Uhr - 14.00 Uhr

HÖRBERATUNG PETER SCHAUB
Wir helfen verstehen

SEIT 25 JAHREN

UNSER RUNDUM SERVICE

- Hörtest kostenfrei und unverbindlich
- persönliche professionelle Beratung
- individuelle Anpassung der Hörsysteme

Hörsysteme Gehörschutz Hörtraining Tinnitus Therapie

Bietigheim-Bissingen · Kronenbergstraße 12 · 07142 943939
Besigheim · Bahnhofstraße 11 · 07143 406804
www.hoerberatung-schaub.de



WGv
GUT VERSICHERT UND GUT IST.

MUSIKINSTRUMENTENVERSICHERUNG MIT: PREIS & LEISTUNG

Schon für günstige 2,92€ im Monat*

WGv. Die mit dem guten Preis-Leistungs-Verhältnis.

WGv Servicebüro Irene Prinz
Telefon: 07142 910906, E-Mail: buero.bietigheim@wgv.de
Beratung und Abschluss telefonisch möglich!

Drappala HAARMODEN

„Farbenspiel“
Mit Painting, Balayage oder Strähnen Ihre Haarfarbe glänzend veredeln!

... von unseren Farbspezialisten

Bietigheim Schieringerstr.
0 71 42 / 4 53 00

Putzhilfe auf Minijob-Basis gesucht!

Wir stehen für Service und Qualität.

Marcus und Gerrid Kölle

kölle

Natürlich schöne Schuhe

Tel. 07142.41252 · Fräuleinstr.11
74321 Bietigheim-Bissingen
www.schuh-koelle.de



WIR IN BIETIGHEIM-BISSINGEN

SONDERVERÖFFENTLICHUNG



UNSERE INNENSTADT



Besser informiert. Mehr erleben.



BIETIGHEIM-BISSINGEN

BERATEN · BEGUTACHTEN · VERTRETEN · PRÜFEN · STREITEN

SCHMETZER
RECHTSANWALTSKANZLEI

RECHTSANWÄLTIN
FACHANWÄLTIN
FÜR FAMILIENRECHT

RECHTSANWALT
FACHANWALT FÜR ERBRECHT
FACHANWALT FÜR FAMILIENRECHT

ASTRID SCHMETZER **SVEN SCHMETZER**




Familienrecht · Arbeitsrecht · Vertragsrecht Erbrecht · Familienrecht · Vertragsrecht

TEL. 07142 - 91 84 50 · FAX 0 71 42 - 91 84 51
TALSTR. 3 · 74321 BIETIGHEIM-BISSINGEN · WWW.KANZLEI-SCHMETZER.DE

7/8 Hosen

ANNE B. Bietigheim-Bissingen

STARKE / MODE FÜR SIE · CHIC AB GR. 42 **Größe 42-56**

WWW.ANNEB.DE · FUSSGÄNGERZONE · HAUPTSTR. 49 · TEL. (0 71 42) 2 12 46

frisöre SCHRENK
beauty lounge

CULUMNATURA Pflanzenfarbe

Wir verbinden Schönheit mit Natürlichkeit. Beratungen unter:

Tel. 0 71 42 / 4 55 45
Kronenplatz 2 · 74321 Bietigheim
www.schrenk-friseure.de

vom FASS

Sehen · Probieren · Genießen

NEU Marillen-Balsam-Star jetzt probieren.

Hauptstr. 14, 74321 Bi.-Bi.
Telefon 0 71 42 / 77 16 88

Freitags Flohmarkt am Laden!

Holz- und Wachs Kunst Pohl
Für Balkon & Garten!
Bierdeckel, Flaschenöffner, Muggabatschr, uvm.

Löchgauer Straße 4, 74321 Bietigheim-Biss.
Telefon 07142/4 19 12
Di. + Fr. von 9 - 12.30 und 14.30 - 18 Uhr
Mi. + Do. von 9 - 12.30 Uhr
www.holz-und-wachskunst-pohl.de

AMBROSIA
Griechische Feinkost Produkte

Nikolaos Nikolaidis
Kronenbergstraße 5
74321 Bietigheim-Bissingen
Mobil 0176 21 82 19 70
@ambrosia_bietigheim



SONDERVERÖFFENTLICHUNG

Wir im Zabergäu 11. Juni Naturparkmarkt

Besser informiert. Mehr erleben.



Landschaftspflege mit dem Einkaufskorb

Am 11. Juni 2023 findet von 11 bis 18 Uhr der Naturparkmarkt in Brackenheim statt.

Gesunde und schmackhafte Lebensmittel aus der Region, ländliches Ambiente, eine familiäre Einkaufsatmosphäre sowie ein buntes Rahmenprogramm: Die historische Altstadt Brackenhems bildet die Kulisse, wenn Direktvermarkter aus der Naturparkregion sich und ihre Produkte am Sonntag, 11. Juni 2023, von 11 bis 18 Uhr, präsentieren und den Besuchern die Möglichkeit bieten, die hier erzeugten Lebensmittel gesund und frisch direkt beim Erzeuger zu erwerben.



Beim Naturparkmarkt kommt auch die Geselligkeit nicht zu kurz. Foto: Stadt Brackenheim

Von Apfelsauce über Honig und Wildspezialitäten bis

hin zum Ziegenkäse bieten vielfältige kulinarische Schmankerl und natürlich auch die Weine aus der größten Weinbaugemeinde Würt-

tembergs die Gewähr, dass der Gaumen beim Einkauf regionaler Produkte nicht zu kurz kommt. Die Brackheimer Fachgeschäfte runden

die Veranstaltung mit einem verkaufsoffenen Sonntag ab 12 Uhr ab.

Buntes Programm

Eröffnet wird die Veranstaltung um 11 Uhr auf der Bühne am Rathausvorplatz mit dem Naturpark-Geschäftsführer Dietmar Gretter und Bürgermeister Thomas Csaszar sowie einem anschließenden Platzkonzert des Musikvereins Brackenheim.

Neben rund 40 Ständen zahlreicher regionaler Direktvermarkter wird auch ein abwechslungsreiches Bühnenprogramm für alle Altersgruppen geboten. So spielen „Marcel and Friends“ ab

17 Uhr ihr Unplugged-Programm auf der Bühne auf dem Rathausvorplatz. Um 15 Uhr erobert der Kinder- und Jugendchor Brackenheim und Umgebung die Bühne. Auch die verschiedenen Tanzgruppen des TSV Botenheim sind wieder auf der Bühne zu Gast. Dazwischen tritt Liedermacher und Musiker Mike Janipka auf.

Weitere Informationen zur Veranstaltung gibt es unter www.naturpark-sh.de. Der kostenlose Flyer ist am Naturparkzentrum erhältlich oder als Download auf der Website des Naturparks und auch unter www.brackenheim.de. bz

Trödel- und Antikmarkt

Einfach kommen und mitmachen!

So. 11.06.

Eichbrunnenstr. 12 - 17 Uhr



E Auracher
EDEKA

Georg-Kohl-Str. 49 · 74336 Brackenheim · Tel.: 07135 930620
Emil-Weber-Str. 31 · 74363 Güglingen · Tel.: 07135 960410

Wir ♥ Lebensmittel.

SEFONE FASHION

de zent.

Tauchen Sie ein in unsere neue Sommerkollektion 2023

Freuen Sie sich auf Rabatte, Überraschungen uvm. in unseren Läden und dem Outlet in der Schlossstraße 4 und in der Obertorstr. 9

www.sefone.de www.dezent-mode.de

Beratung, Verkauf, Montage & Service

INSEKZENSCHUTZ NACH MAß.

Fenster, Türen und Lichtschächte Perfekt auf Sie abgestimmt.

Made im Lände

TILL PROTECT
INSEKTEN- UND SONNENSCHUTZSYSTEME

74336 Brackenheim | Tel. 07135 5023486 | www.till-protect.de

ASPERG

SONDERVERÖFFENTLICHUNG

AKTUELLES AUS ASPERG

Die nächste Ausgabe „Aktuelles aus Asperg“ erscheint am 17. und 19. 7. 2023



Besser informiert. Mehr erleben.

Sehenswerte Sonderführungen in Asperg

Die Geschichte der Stadt ist eng mit der Geschichte des Hohenaspergs verbunden.

Gästeführungen in Asperg und auf dem Hohenasperg haben wieder Saison. In diesem Jahr können laut Mitteilung der Stadt die Besucher zwischen 16 verschiedenen Führungsangeboten wählen.

Auf dem Hohenasperg gibt es besondere Themenführungen, zum Beispiel am 18. Juni um 16.45 Uhr eine einstündige Führung unter dem Titel „Knastgeschichten“. Dabei erfährt man Interessantes über die Entstehung von Gefängnissen und den Justizvollzug in Baden-Württemberg früher und heute. Weitere Themen sind Details zum Tagesablauf eines Gefangenen, Infos zu der Anfang des 20. Jahrhunderts auf dem Berg eingerichteten Anstalt für geisteskranken Strafgefangene sowie Geschichten von Gefangenen und Geflüchteten.

Ein „Knastmenü“ im Anschluss

Im Anschluss an die Führung serviert die Schubartstube ein dreigängiges „Knastmenü“. Führung und Knastmenü kosten 44 Euro pro Person (Getränke nicht inbegriffen). Treffpunkt ist das Info-Center Hohenasperg am oberen Parkplatz. Maximale Teilnehmerzahl: 20 Personen. Teilnahme nur mit vorheriger Anmeldung. Anmeldung zum Führungstermin und Gruppenbuchungen (zum Beispiel Firmenevents) unter Telefon (07141) 26 05 38 oder Email: mrj.deutsch@arcor.de.

Sehr beliebt ist auch die thematische Führung „Ein Gang über die schwäbische Bastille – Führung



Friedrich Wilhelm Beyhl als Offizier der Torwache aus der Zeit um 1848 erzählt vom Leben auf dem Hohenasperg. Foto: Stadt Asperg

zum Thema Landkreis-Jubiläum findet am Sonntag, 9. Juli um 11 Uhr mit dem Titel „Christian Schubart, Herzog Carl Eugen und der Hohenasperg“ statt.

Offizier der Torwache

Bei dem Gang durch die Kasematten entlang des Walls und im Schubartturm plaudert der Offizier der Torwache aus der Zeit um 1848 von den großen Geschichten des Gefängnisses und der Garnison, von den überzeugten Freiheitskämpfern genauso wie von den in Ungnade gefallenen Günstlingen der Herzöge. Auch über den Schlendrian der Soldaten und das verschwundene Besteck des Wirts weiß Friedrich Wilhelm

Beyhl (alias Marius Hubel) zu berichten.

Die Führung dauert ungefähr eineinhalb Stunden, kostet 12 Euro pro Person, Kinder bis 12 Jahre frei, die Mindestteilnehmerzahl beträgt 15 Personen. Treffpunkt ist auf dem Hohenasperg vor dem Festungstor (oberer Parkplatz). Anmeldung zu Führungsterminen und Gruppenbuchungen unter Telefon (0152) 37 66 82 15 oder Email mariushubel@web.de. Die Karten für die Führungen erhält man vor Ort. Individuelle Gruppenbuchungen nach Terminvereinbarung.

Eine zweistündige Sonderführung

zum Thema Landkreis-Jubiläum findet am Sonntag, 9. Juli um 11 Uhr mit dem Titel „Christian Schubart, Herzog Carl Eugen und der Hohenasperg“ statt.

In der württembergischen Geschichte des 18. Jahrhunderts waren Schubart und Carl Eugen zwei zeitprägende Personen: Carl Eugen war ein überzeugter absolutistischer Monarchist. Schubart übte öffentlich starke Kritik an den Auswüchsen monarchistischer Staatsführung.

Prominenter Häftling Schubart

Ein Konflikt war unumgänglich: Carl Eugen ließ Schubart verhaften und sperrte ihn zehn Jahre auf dem Hohenasperg ein. Im Zentrum der Führung mit Herbert Paul stehen die Biografien der Kontrahenten sowie Details zum Konflikt. Treffpunkt ist das Löwentor am Hohenasperg. Die Führung kostet fünf Euro pro Person. Anmeldung zum Führungstermin und Gruppenbuchungen unter Telefon (07141) 36 11 9 oder Email herbert_paul@web.de.

Neben den Führungsterminen könnten Interessierte auch Gruppenbuchungen für zum Beispiel runde Geburtstage, Firmenausflüge oder Schulexkursionen anfragen. bz

Info Weitere Informationen erhält man bei der Stadtverwaltung Asperg, Kultur- und Öffentlichkeitsarbeit, Telefon (07141) 26 92 31, per Email an kultur@asperg.de sowie auf der Homepage www.asperg.de/ Kultur und Freizeit/Führungen und im neu aufgelegten Info-Flyer im Rathaus Asperg.



Das Gefängnis in Hohenasperg ist Thema mehrerer Sonderführungen in Asperg. Foto: Martin Kalb

Seit über 20 Jahren Ihr Wanne-in-Wanne-Spezialist.
Badrenovierung ohne Schmutz und Fliesenschaden: Wir machen's!
Ihr Spezialist für alle Klempner- und Installationsarbeiten
 Bitte fordern Sie unseren kostenlosen Farbprospekt an!
Ruhrstraße 5 · 71679 Asperg
Tel. 0 71 41 / 6 30 30
www.imbery.de

ASPERG
 WOHNUNGEN IN ÜBERRÜCK

IHR NEUES ZUHAUSE

Info vor Ort im grünen Container: Sonntag 14 – 15 Uhr

2-, 3- und 4-Zimmer-Wohnungen, Oskar-Schlemmer-Str. 8, z.T. barrierefrei, Kaufpreis ab € 377.000,-

Betz BauPartner 07141-48890922 betz-baupartner.de

SOLARENERGIE AUS MEISTERHAND

M. Eberhardt solar

Schlüsselfertige Photovoltaikanlagen und Speichersysteme vom regionalen Elektromeisterbetrieb aus Asperg

M. Eberhardt-Solar GmbH
 Tel.: 07141 / 29 70 4 - 0 kontakt@eberhardt-solar.de WWW.EBERHARDT-SOLAR.DE

Herzlich willkommen in Asperg!

LESERREISEN

Beratung und Buchung nur telefonisch unter 07142 / 403-0

200,- € Ermäßigung bei Eigenanreise pro Person

Ostfriesische Inseln · Gesunde Luft und großartige Naturlandschaft
NORDERNEY · LANGEOOG · SPIEKEROOG

Herzlich Willkommen auf den Ostfriesischen Inseln - jede ist für sich ein begehrtetes Urlaubsziel, jede ein Kleinod, das sich seine Ursprünglichkeit und seinen ganz eigenen natürlichen Charme bewahrt hat. Endlose Weiten, Natur und eine prachtvolle Landschaft, salzige Luft zum Durchatmen und Strände, die zu herrlich erholsamen Spaziergängen einladen: Das gibt es nur auf den Ostfriesischen Inseln im Nationalpark Niedersächsisches Wattmeer. Die Nordseeinseln siedeln auf einer Länge von mehr als neunzig Kilometer von West nach Ost vor der ostfriesischen Küste. Auf dieser Reise besuchen Sie die Inseln Norderney, Langeoog und Spiekeroog und entdecken deren unverwechselbare Schönheit. Eine ausgedehnte Küstenrundfahrt zeigt Ihnen eine Landschaft, die einmalig in der Welt ist (zusätzlich buchbar).

Sie wohnen in der wunderschönen Stadt Aurich und besuchen die Norddeutschen Perlen Leer, Greetsiel und Wiesmoor, genießen einen echten Ostfriesentee und besuchen die weltberühmte Meyer Werft in Papenburg, die beispielsweise die Kreuzfahrtschiffe der Reederei AIDA konstruiert und baut. Ihre örtlichen Reiseleiter garantieren stets aufmerksame und beste Betreuung über alle Reisetage.

Reiseprogramm (Auszug):

1. Tag: Zuganreise nach Aurich - Ankunft in Aurich
2. Tag: Spiekeroog - Die grüne Insel
3. Tag: Tagesausflug zur Nordseeinsel Norderney
4. Tag: Zu Besuch bei den Kreuzfahrern Giganten - Meyer Werft in Papenburg
5. Tag: Frische Brise auf Langeoog
6. Tag: Küstenrundfahrt (FAKULTATIV)
7. Tag: Rückreise

BIETIGHEIMER ZEITUNG
 SACHSENHEIMER ZEITUNG | BÖNNIGHEIMER ZEITUNG

Reiseveranstalter:
 Mondial Tours MT SA, CH-Locarno

Reiseleistungen:
 An- und Abreise nach Aurich mit den Zügen der DB (2. Klasse) 6 ÜN mit Halbpension im 4-Sterne-Hotel «Am Schloss» in Aurich 1 Willkommenstrunk im Hotel Ausflug «Insel Norderney» Ausflug «Insel Langeoog» Besuch und Besichtigung Meyer-Werft in Papenburg und Besuch der Stadt Leer Ausflug «Insel Spiekeroog, de Gröne Eiland» Alle Transferfahrten vor Ort Qualifizierte Reiseleitung Ausführliche Reiseunterlagen

Zusatzleistungen:
 Einzelzimmerzuschlag 180,- € Ausflug «Küstenrundfahrt» 75,- € Zuschlag DB 1. Klasse auf Anfrage

HINWEIS: Die Fährüberfahrten zu den Ostfriesischen Inseln sind von den Gezeiten (Ebbe und Flut) abhängig. Daher klingelt Ihr Wecker an den folgenden Tagen schon einmal etwas früher. Aber wie heißt es doch so schön «Der frühe Vogel fängt den Wurm». Bitte achten Sie darauf, dass Sie wind- und regenfeste Kleidung an den folgenden Tagen mitführen. Auf den Inseln kann es etwas kühler und windiger sein, als auf dem Festland.

Reisetermine: **21. bis 27. Juli 2023**
18. bis 24. August 2023
 REISEGRUNDPREIS: **1.490,- €** (pro Person im DZ)

Fotos: pixabay_grojaben_greetsiel; Dietmar Hesse norderney und crab-catcher; Tcherkaski_tin



SONDERVERÖFFENTLICHUNG

Cool bleiben – Klimaanlage

Besser informiert. Mehr erleben.



Eine Klimaanlage sorgt im Sommer für Abkühlung. Foto: Pixabay

Die Heizung, die auch kühlen kann

Heißer Sommer? Kühlen mit Wärmepumpe und Fußbodenheizung.

Seit einigen Jahren ist zunehmend spürbar: Die Wetterlagen werden extremer, die Sommer langfristig immer heißer. Wer der Hitze in den eigenen vier Wänden entgehen will, kann sich eine Klimaanlage einbauen lassen – oder auf sein intelligentes Heizsystem setzen. Wärmepumpe und Fußbodenheizung können nicht nur wohlige Temperaturen im Winter erzeugen, sondern in der warmen Jahreszeit bei Bedarf auch kühlen.

Über die Heizflächen kann dem Raum nicht nur Wärme zugeführt, sondern auch entzogen werden. Dafür fließt kaltes Wasser durch die Leitungen der Fußboden- oder Wandheizung. Entsprechend temperiert wird es von einer Wärmepumpe. So sorgt das System für eine gleichmäßige Kühlung ohne Luftzug – was viele Menschen im Vergleich zur klassischen Klimaanlage als angenehmer empfinden und was gleichzeitig zusätzliche Investitionskosten spart.

Aktive und passive Kühlung

Passive Kühlung durch natürlichen Wärmeaustausch: Bei der Kühlung mit Wärmepumpe und Fußbodenheizung unterscheidet man zwischen aktiv und passiv. Bei letzterer Variante wird das Wasser im Verteilersystem ausschließlich durch den natürlichen Wärmeaustausch mit dem Erdreich abgekühlt. Preiswert und umweltschonend lässt sich auf diese Weise die Raumtemperatur um circa drei Grad senken.

Regulierbare aktive Kühlung per Luft-Wasser-Wärmepumpe:



Angenehme Temperaturen zu jeder Jahreszeit versprechen Wärmepumpe und Fußbodenheizung.

Foto: Kermi GmbH/akz-o

Bei der Luft-Wasser-Wärmepumpe dient die Außenluft als Energiequelle. Dabei wird das Funktionsprinzip der Wärmepumpe umgedreht: Sie transportiert die aufgenommene Raumwärme nach draußen und kühlt anschließend über den Verdichter das Wasser für das System wieder ab. Der

Kältemittelkreislauf der Wärmepumpe arbeitet, daher „aktive Kühlung“. Im Vergleich zur passiven Variante ermöglicht dies einen stärkeren Kühleffekt mit Temperaturregelung.

Flächenheizung wird benötigt

Die passende Fußbodenheizung:

Egal, ob man sich für aktiv oder passiv entscheidet – um die Kühlung in den Räumen zu realisieren, benötigt man ergänzend eine geeignete Flächenheizung.

Weitere Informationen rund um die Themen Heizung, Lüftung und Renovierung finden sich auf blog.kermi.de. akz-o

Gailing
IHR BETTENHAUS.

Cool bleiben, weniger Schwitzen

Extraleichte Decken mit Outlast®, kühlende Gel-Kissen und frische (Halb-)Leinen-Bettwäsche als Klimaanlage. Jetzt kompetent beraten lassen!

Bettenhaus Gailing Bietigheim · www.betten-gailing.de
Größtes Bettenfachgeschäft im Landkreis Ludwigsburg
Matratzenmanufaktur – Daunendecken-Atelier – Körpervermessung
Pleidelsheimer Straße 11-13 · 74321 Bietigheim · Tel. 07142 / 9939-0
Öffnungszeiten Mo. bis Fr. 9.30-19 Uhr · Sa. 9.30-16 Uhr

Sonderthema



Kratschmayer
KÄLTE · KLIMA · LÜFTUNG

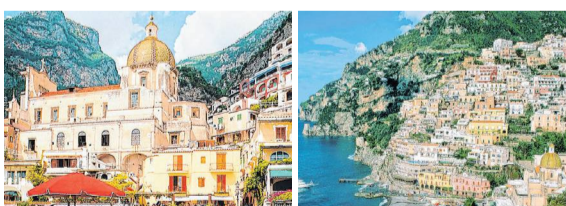
Optimales Kühlen und Heizen

- Split-/Multisplit-Klimageräte
- Wärmepumpen und VRV-Anlagen
- Lüftungsgeräte und -anlagen
- Luftentfeuchtung und Luftbefeuchtung

Bei uns erhalten Sie Ihre maßgeschneiderte Klimatisierung für Gewerbe, Industrie und Privathäuser.
www.kratschmayer.de | info@kratschmayer.de | 07143 21702

LESERREISEN

Gerne senden wir Ihnen den Reiseprospekt per Post zu. Eine Gesamtübersicht unserer Reisen sowie die Buchungsunterlagen finden Sie im Internet unter leserreisen.bietigheimerzeitung.de



REISEPROGRAMM (Auszug):

1. Tag: Flug nach Neapel
2. Tag: Halbtagesausflug Sorrent
3. Tag: Ganztagesausflug Positano - Amalfi - Ravello
4. Tag: Ganztagesausflug Neapel inkl. Gebäck und Kaffeeverkostung
5. Tag: Zur freien Verfügung / Fakultativ: Ganztagesausflug Capri - Anacapri
6. Tag: Ganztagesausflug Pompeji und Vesuv inkl. Weinprobe mit lokalen Snack-Spezialitäten
7. Tag: Zur freien Verfügung
8. Tag: Rückflug nach Deutschland

LEISTUNGEN:

- Empfangsgetränk bei Ankunft
- 7 Übernachtungen im gehobenen Mittelklasse-Hotel (Landeskategorie: 4 Sterne) Atlantic Palace (oder vergleichbar) im Doppelzimmer mit Bad/Dusche und WC
- 7 x „all inclusive“ Verpflegung im Hotel
- Halbtagesausflug Sorrent

BIETIGHEIMER ZEITUNG

SACHSENHEIMER ZEITUNG | BÖNNIGHEIMER ZEITUNG
Beratung und Buchung nur telefonisch unter 07142 / 403-0

REISEVERANSTALTER:

mundo Reisen GmbH & Co. KG, Heusenstamm

- Ganztagesausflug Neapel inkl. Gebäck- und Kaffeeverkostung
- Ganztagesausflug Pompeji und Vesuv inkl. Weinprobe mit lokalen Snack-Spezialitäten
- Ganztagesausflug Positano - Amalfi - Ravello
- Eintrittsgelder gemäß Programm
- Deutschsprachige Reiseleitung während der Transfers und Ausflüge
- Transfers Flughafen - Hotel - Flughafen im modernen Fernreisebus
- Ausführliche Reiseunterlagen
- 1 Gutschein für einen Reiseführer pro gebuchtem Zimmer
- Alle Flug- und Sicherheitsgebühren

ZUSATZLEISTUNGEN:

- Ganztagesausflug Capri - Anacapri: € 119,- p.P. (wetterabhängig!)

Für Sorrent und die sorrentinische Halbinsel wird eine Kurtaxe erhoben. Diese beträgt zurzeit ca. € 3,- pro Person und Nacht und ist direkt im Hotel zu bezahlen.

Fotos: Veranstalter

GOLF VON SORRENT



Ein mediterraner Traum

Campania felix - »glückliches Kampanien« - nannten die Römer die Region rund um Neapel. Schön ist es hier auch heute noch: Weit ausladend präsentiert sich der symmetrische Schwung des Golfs von Neapel. Entlang der Bucht erstreckt sich ein schier endloses, verschachteltes Häusermeer. Überragt wird das Szenario vom schlafenden Vulkan Vesuv. Der Vesuv zerstörte kulturell und wirtschaftlich blühende Städte in Stunden - und konservierte sie unter seiner Lava für Jahrtausende. Am Horizont schimmern die vorgelagerten Golfinseln Ischia, Capri, Procida und die sorrentinische Steilküste. ahinter liegt am Golf von Salerno Amalfi, einst eine mächtige Seerepublik. Hier leben die Menschen seit Jahrhunderten mit der Natur in einer fruchtbaren Symbiose und schufen eine einzigartige Kulturlandschaft zwischen Himmel und Meer.

Reisetermin: 19. bis 26. Oktober 2023

Reisegrundpreis: 1599,- € (p. P./DZ) EZ-Zuschlag 399,- €

Gesamt-Mindestteilnehmerzahl: 25 Personen. Bitte beachten Sie, dass die Reise nur bedingt für Personen mit eingeschränkter Mobilität geeignet ist.

SONDERVERÖFFENTLICHUNG

Tag des Gartens

... am 12. Juni




Besser informiert. Mehr erleben.

Frisches aus dem eigenen Garten

Sommerzeit ist Erntezeit: Welches Obst und Gemüse jetzt geerntet wird.

Wenn die Anzeige auf dem Thermometer immer höher klettert, verlängert sich auch die Liste der reifen Frucht- und Gemüsesorten. Sommerzeit ist Erntezeit.

Im Frühsommer kommen vor allem Spargel- und Erdbeerfans auf ihre Kosten. Auch Rhabarber hat bis in den Juni hinein Saison. Wie beim Spargel gilt hier der 24. Juni als Stichtag, bis zu dem das Gemüse geerntet werden kann. Für andere Sorten geht es dann aber erst richtig los. Ab Mai kann man sich frische Salate schmecken lassen.

Sommerzeit ist Kirschenzeit

Eisberg-, Kopf- und Feldsalat, aber auch Rucola und Romanasalat können bereits geerntet werden. Außerdem sollten Blumenkohl, Brokkoli und Erbsen inzwischen prächtig gedeihen. Dasselbe



Im Sommer können frische Radieschen aus eigenem Anbau geerntet werden. Foto: Pixabay

gilt für Spinat, Kohlrabi und Radieschen.

Spätestens mit der Kirsch-

ernte hat der Sommer wirklich Einzug gehalten. Der Höhepunkt der Kirschsaison

liegt im Juli. Dann sind auch alle Beerensorten reif. Entweder direkt vernascht, im Kuchen oder im Dessert, frische Heidel-, Brom- und Himbeeren schmecken nach Sommer und süßen Kindheitserinnerungen. Als Kompott oder Marmelade eingekocht, hat man auch in den Wintermonaten noch etwas davon.

Aus der Region

Im Juli startet außerdem die Getreideernte, beginnend mit Gerste. Danach folgen Winterweizen und Winterroggen.

Selbst wenn man keine eigene Anbaumöglichkeit hat, findet sich das saisonale Obst und Gemüse auf dem Wochenmarkt oder im Supermarkt. Je regionaler der Bezug ist, umso frischer sind die Lebensmittel. Kurze Transportwege bedeuten außerdem eine geringere Umweltbelastung. lps/lk

Hitzeschutz für Pflanzen

Immer längere Trockenperioden stellen neue Anforderungen an Hobbygärtner.

Der Klimawandel ist nicht mehr zu leugnen. Die langen Trockenperioden der vergangenen Sommer haben so manche Hobbygärtner mehr als einmal die Hände über den Köpfen zusammenschlagen lassen.

Um Pflanzen und Garten auf die sich verändernden Wetterlagen vorzubereiten, kann man über einige Veränderungen nachdenken. Eine Basis bilden dabei die Pflanzen selbst.

Wer auf hitzebeständige und sonnenliebende Vertreter setzt, schafft sich leichtere Bedingungen. Dafür eignen sich zum Beispiel Purpursonnenhaut, Eisenkraut, Salbei sowie verschiedene Wolfsmilchgewächse. Damit die Pflanzen lange Trockenheit gut überstehen, haben sie nützliche Eigenschaften entwickelt. Je kleiner die Blätter,

umso weniger Verdunstung findet statt. Sind diese noch zusätzlich behaart, verringert das die Austrocknung. Silbrig bis graues Laub reflektiert die Sonnenstrahlen und derbe, ledrige Blätter schützen sich mit einer zusätzlichen Zellschicht.

Richtige Zeitpunkt für Anpflanzungen

Tiefwurzler und Sukkulente, die Wasser in ihren Blättern speichern können, zeichnen sich ebenfalls als hitzebeständige Alternativen aus. Wer sich also unschlüssig ist, kann sich beim Kauf an diesen Merkmalen orientieren.

Mit einem hohen Humusgehalt kann die Wasserspeicherkapazität des Bodens verbessert werden. Darauf ist vor allem bei sandigen Böden zu achten. Tatsächlich entscheidet auch der Zeitpunkt



Sukkulente können Wasser in ihren Blättern speichern und sind somit besonders hitzebeständig. Foto: Pexels

der Anpflanzung darüber, wie gut die Pflanzen auf den Sommer vorbereitet sind. Daher sollten immergrüne Gewächse im Frühjahr oder Spätsommer und winterharte Pflanzen im Herbst gesetzt werden. So können diese gut anwachsen und sich an die

verändernden Temperaturen gewöhnen.

Die Pflanzen werden stabiler und überstehen härtere Perioden mit weniger Schäden. Ausgiebiges und regelmäßiges Gießen bildet in trockenen Zeiten allerdings nach wie vor das A und O. lps/lk



Der neue EGO Akku Aufsitzmäher Z6 jetzt Testen!

Ein Akku für alle Geräte!

5 JAHRE GERÄTE GARANTIE 3 JAHRE AKKU GARANTIE

Greenbase | Kölle

Natur trifft Technik Industriestraße 35 · 74357 Bönningheim

DIE ROSEN BLÜHEN

RIESIGE VIELFALT & QUALITÄT

Große Auswahl an Balkonblumen & Gemüsepflanzen im Gewächshaus

www.rosen-hammer.de

ROSEN HAMMER

Kleiningersheimer Str. 2 – 74394 Hessigheim
Öffnungszeiten: Mo. – Fr. 9 – 18 Uhr Sa. 9 – 16 Uhr



Überdachungen für Ihr Zuhause
Mehr Schatten. Mehr Design. Mehr Komfort.
Rufen Sie uns an - wir beraten Sie gerne!

Wörthstraße 2 - 74321 Bietingheim-Bissingen
07142/3939 - info@bb-markisen.de
www.bb-markisen.de




Accessoires aus Stein sind ein Blickfang in Ihrem Garten.

KIRSCHLER GMBH

GRABMALE • RESTAURIERUNGEN
STEINBILDHAUEREI • STEINBAU

SCHORNDOFFER STRASSE 119
71638 LUDWIGSBURG
TEL: 0 71 41 • 99 29 80

PFORZHEIMER STRASSE 48
74321 BIETINGHEIM-BISSINGEN
TEL: 0 71 42 • 77 99 710

WWW.STEINCONNECTION.DE
WK@STEINCONNECTION.DE



Wir verwirklichen Ihre Gartenträume!

Natursteine, Terrassen, Zufahrten
Schwimmteiche, Wasserläufe
Pflanzen, Rasen, Dachbegrünung
Baumfällung, Gartenpflege

Heinkelstraße 10, 74369 Löchgau
Tel. 07143-24 152
info@garten-schlichting.de
www.garten-schlichting.de




LINDENLAUB

Garten- und Landschaftsbau

GÄRTEN PLANUNG PFLEGE

Aus Gartenträumen werden Traumgärten

Robert Bosch Str. 9
71711 Murr info@lindenlaub-team.de 0 71 44 / 82 53-0

www.lindenlaub-team.de

ein Unternehmen der KURZ Gruppe

Container bringt: KURZ

KURZ löst alle Abfallprobleme! Fragen Sie uns!

- Container-Vielfalt 1-40 m³
- Gewerbeabfall-Entsorgung
- Wertstoff-Recycling
- Inhouse-Entsorgung
- Sonderabfall-Entsorgung
- Aktenvernichtung nach BDSG
- Dienstleistung und Beratung



KURZ Entsorgung GmbH
Beihinger Straße 144
71726 Benningen a. N.
Tel. 07144 84208-0
www.kurz-entsorgung.de

DIE RUNDSCHAU



AUFLAGENSTARK.
DER REGION VERBUNDEN.

Kombinationsauflage 123.000 Exemplare

Angebote **häfele**
Metzger seit 1954
05.06. – 10.06.2023

Hackfleisch bei uns immer frisch durch den Hackfleisch - Wolf
Hackfleisch - gemischt -30%
9,40€/1kg

Schweine Rücken -20%
Grill fertig mariniert 1,39€/100g

Fleischsalat Becher -24%
das Original (11,96 €/kg) 2,99€/Stk

häfele - originale -21%
mediterrane Geschmack 2,35€/100g

Puten Rote +33%
3 Stück kaufen und 1 Stück gratis dazu

eigene Schlachtung, eigene Herstellung
täglich wechselnder Mittagstisch
Tagesessen auf www.metzgerei-haefele.de

FÜR ERINNERUNGEN MIT STIL

MAURER
GRABMALE

EINE DER GRÖSSTEN UND SCHÖNSTEN GRABMALAUSSTELLUNGEN BADEN-WÜRTTEMBERGS

- Fachmännische und persönliche Beratung.
- Qualitativ hochwertige und erstklassige Arbeiten.
- Schöne, individuelle Grabmale nach Kundenwunsch und zu günstigen Festpreisen.
- Lieferung und Aufstellung auf allen Friedhöfen in ganz Baden-Württemberg ohne Mehrpreis!

Marbacher Straße 119 · 71642 Ludwigsburg
Tel. 0 71 41 / 97 93 496 · www.maurer-grabmale.de

FLOHMARKT
Samstag, 10.6., Ludwigsburg Rathausplatz, keine NW, 8-15 Uhr
Samstag, 17.6., Bietigheim, DLW-Parkplatz, 8-15 Uhr
Info und Anmeldung: Agentur A. Döring, Telefon (0 71 44) 20 97 49

DER FRANK
GARTEN- & LANDSCHAFTSBAU

Der Tradition verpflichtet
Frank Stuber Ihr kreativer Partner für:

Mauern & Natursteinwände, Treppen, Wege & Pflasterarbeiten, Dachbegrünung, Pflanzung & Sichtschutz, Pool- & Teichbau, Outdoorküchen, Baumfäll- und Gartenarbeiten.

Mobil: 0173 168 1979
E-Mail: info@derfrank.online
Danziger Ring 17
74336 Brackenheim
www.derfrank.online

Er kriegt die Backen nicht mehr voll.

DER FELDHAMSTER (CRICETUS CRICETUS) STEHT GANZ OBEN AUF DER ROTEN LISTE.

WIR SCHÜTZEN Deutschlands wilde Tiere!
SIE HELFEN uns mit Ihrer SPENDE.
www.DeutscheWildtierStiftung.de

DEUTSCHE WILDTIER STIFTUNG

Treffpunkt
KULTUR
Bietigheim-Bissingen



Sa. 17. Juni, 20 Uhr
Kronenzentrum
Helen Schneider & Bremer Philharmoniker
Nachhol-Konzert

SOMMERPROGRAMM 2023
Marktplatz Rendezvous
Do., 15. Juni, 19 Uhr
Eddy Danco
Lieder - Songs - Chansons
Kunstpfeifer

Do., 22. Juni, 19 Uhr
Antigua
Gypsy - Latin - Swing

Do., 29. Juni, 19 Uhr
Pankraz
Lieder voll lyrischer Kraft und musikalischer Vielfarbigkeit

Do., 6. Juli, 19 Uhr
Fast Eddy's Blue Band
Blues mit Soul- und Funk-Elementen

Do., 13. Juli, 19 Uhr
Drama Galama
Unterschiedliche Spielarten der Rockmusik

Do., 20. Juli, 19 Uhr
Funcoustic
Rock- und Popgeschichte

Fr., 21. & Sa., 22. Juli
Ein Fest für Alle.
Und alle Sinne.



Do., 27. Juli, 19 Uhr
Musikschulpodium
„Musik aus aller Welt“
Bürgergarten Rendezvous

Fr., 4. August, 19.30 Uhr
Los 4 del Son
Kubanische Volksmusik

Fr., 11. August, 19.30 Uhr
Bad Neighbours
Pop und Rock

Fr., 18. August, 19 Uhr
Complete Clapton
Musikalische Zeitreise und das Leben von Eric Clapton

Fr., 25. August, 19.30 Uhr
Tiny Tones
Funk und Soul

Bei allen Sommerkonzerten und dem Bietigheimer Wunderland ist der Eintritt frei
Vorverkauf: Tourist Information
Marktplatz 9, Tel.: 07142-74227
online unter www.reservix.de oder an allen Reservix-Vorverkaufsstellen

Veranstalter:
Kulturamt/Kronensaal-Betriebsgesellschaft mbH
www.kronensaal-bietigheim.de
www.bietigheim-bissingen.de



Expertenwissen - Behandlungskonzepte der OKM
Infoabend für Interessierte - Eintritt frei
Dienstag, 13. Juni 2023, 18 Uhr,
Annemarie-Griesinger-Saal

Gemeinsam gegen den Schmerz

Dr. Carola Maitra
Leitende Ärztin Multimodale Schmerztherapie, Zentrum für Anästhesie, Intensivmedizin und Schmerztherapie
RKH Orthopädische Klinik Markgröningen
Kurt-Lindemann-Weg 10
71706 Markgröningen
www.rkh-gesundheit.de

Handwerklicher Familienbetrieb seit 1898!
Kühnle
METZGEREI
Wir produzieren in der Region für die Region!

DIESE WOCHE PREISREDUZIERT

Schweinefiletmedaillons 100 g statt 1,99 nur 1,59 €
In bestem Zuschnitt auch vorverpackt für Ihre Bevorratung

la Rinderrouladen 100 g statt 2,49 nur 1,89 €
Nur von der Oberschale auch vorverpackt für Ihre Bevorratung

Delikatess Paprikalyoner 100 g statt 1,67 nur 1,35 €
Spitzenqualität

Oberländer Bratwurst 100 g statt 1,47 nur 1,19 €
Täglich kesselfrisch

Angebote gültig vom 7. bis 13. 6. 2023 solange Vorrat reicht. Aktuelle Tagesessen im Internet:
Unsere Familienmetzgerei: www.metzgerei-kuehnle.de

EMPFEHLUNG DER WOCHE
GÜLTIG VON **FREITAG**, 09.06.2023
BIS **MITTWOCH**, 14.06.2023

Weitere Angebote im Internet oder im Laden!!!

magerer Schweinerücken 1 kg € **9,95**
gerne auch grillfertig mariniert

Altdeutscher Meisterschinken 100 g € **1,59**
wie früher: in der Schwarte gegart - GOLD premierrt

feine Mettwurst 100 g € **1,29**
mit echtem Rum verfeinert

Aus der Schnäppchentreue

Gerauchte Schinkenwurst Stück € **5,99**
500-g-Stück

Besonders zu empfehlen:
Wieder da, bitte vorbestellen: Louisiana Ribs, der Spezialcut aus Amerika und Flanksteaks. Eine Auswahl unserer Grillwürstchen: Rote Wurst, Rote Wurst mit Schmelzkäse, Berner Rote mit Speck, oder wie wäre es mit einer kleinen Lammasauswahl, Schweinefilet-Spießen, Putengrill-Spießen, Grillfackeln oder Rinderfilet oder schauen Sie unser Grillsortiment an. Da ist für alle was Leckeres
Änderungen vorbehalten. Solange Vorrat reicht.

Bock Franz Bock GmbH Industriestraße 15 www.franz-bock.de
71706 Markgr.-Unterriexingen
Telefon (07147) 921110 - Fax (07147) 921111-0
Di.-Do. 7-13 Uhr · Fr. 7-18 Uhr · Sa. 7-12 Uhr

Kidicare Kinder. Pflege. Zukunft schenken.
Beste Pflegeversorgung, Rundumbetreuung und Zeit für kranke Kinder.
Jeder Euro spendet eine Minute mehr Zeit!
Ihre Spende kommt an: Mainzer Volksbank
IBAN DE83 5519 0000 0002 0001 15
BIC MVBMDE55
Tel. 06131 93555-33, www.johanniter.de/kidicare
DIE JOHANNITER
Aus Liebe zum Leben

Besen und Weinstuben

Lauffen am Neckar
„Wein unter Palmen“
Weingut Seybold, in den Herrenäckern 28/1, Telefon 0 71 33 / 1 28 99
Weinausschank im Palmengarten, Catering vom Chinesenrestaurant Hong-Kong aus Lauffen, mehr unter www.weingut-seybold.de
Datum: Fronleichnam 8.06. ab 14 Uhr, Sa. 10.6. ab 18.00 Uhr,
Ort: Lauffen am Neckar

Sachsenheim, OT Niederhaslach
Besen im Blockhaus
Weinbau Thomas Notz, Rechenshofer Straße 9,
Telefon (0 71 47) 1 50 52, www.weinstube-blockhaus.de
Rostbraten, Sauerbraten, Wildgerichte, diverse Biere,
Servicekraft + Küchenhilfe gesucht.
Geöffnet ab Donnerstag, 8. Juni 2023
Mittwoch - Freitag ab 16.00 Uhr, Samstag + Sonntag + Feiertag ab 11.30 Uhr.

Erligheim
Besenwirtschaft Weingut Bähr
Grabenstraße 8, Tel. (0 71 43) 27 88 80, www.baehr-weine.de
Chill-Out immer Donnerstag, am WeinZeitplatz Erligheim
Lerchenbergweg, Wir bewirten Sie bei gutem Wetter von 17.00 - 21.30 Uhr unter freiem Himmel mit leckeren sommerlichen Gerichten und passenden Weinen.

Unterriexingen
Besen am Backhäusle
Weinbau Fam. Mattes, Enge Gasse 1, Tel. 0 71 47 / 27 54 88,
Krustenbraten, Spargelgerichte, Salatteller, Fleisch vom Grill,
Winzercocktails, überdachte Außenbewirtung
Besen geöffnet von Donnerstag, 08.06. bis Sonntag, 11.06.2023
Fronleichnam schon ab 11.30 Uhr,
Fr. ab 16.30 Uhr, Sa. + So. ab 11.30 Uhr

Sie wollen Ihren Eintrag in „Besen und Weinstuben“ veröffentlichen?
Anzeigenverkauf: Tel. 07142 403-555 · Fax 07142 403-125

LESERREISEN



Fahrtveranstalter:
Förderverein Schienenbus e.V.,
Bolzstraße 126, 70806 Kornwestheim.
info@foerderverein-schienenbus.de

AUF SCHIFF UND SCHIENE DURCHS NECKARTAL
Regio-Kreuzfahrt von Gundelsheim nach Bad Wimpfen

Nach einer reizvollen Fahrt am Neckar entlang bringt Sie der ROTE FLITZER zunächst nach Gundelsheim. Beim Spaziergang durch die Deutschordensstadt sehen Sie Schloss Horneck oder besuchen die exquisite Schokoladen-Manufaktur des Cafe Schell. Optional: Geführter Rundgang mit Weinprobe. Weiter geht es mit dem Neckar Kapt'n auf dem reizvollen Flussabschnitt der Böttinger Schleife nach Neckarzimmern, wo sich ein fantastischer Blick auf die hoch oben thronende Burg Hornberg des Ritters Götz von Berlichingen bietet. Wieder flussaufwärts geht es vorbei an sonnenverwöhnten Weinbergen und dem üppigen Grün der Flussufer. Es bietet sich ein toller Blick auf das Drei-Burgen-Pa-

Fahrtpreise (pro Person)

| | |
|---|-------|
| Erwachsene | 99 € |
| Kinder bis 3 Jahre (ohne Sitzplatzanspruch) | 00 € |
| Kinder bis 14 Jahre | 69 € |
| Familienticket (2 Erwachsene + 2 Kinder bis 14 Jahre) | 267 € |

FAHRTTERMIN
Dienstag, 3. Oktober 2023
(Feiertag)

Abfahrt in Bietigheim-Bissingen Hbf ca. 10.00 Uhr, Rückkehr ca. 18.00 Uhr
Die genauen Fahrzeiten erhalten Sie rechtzeitig vom Veranstalter mitgeteilt.



norama bevor Sie Bad Wimpfen erreichen. Im Rahmen einer Stadtführung erkunden Sie die schöne Altstadt mit ihrem mittelalterlichen Zentrum und erfahren dabei mehr über die Geschichte der Staufstadt und die Kaiserpfalz von Friedrich Barbarossa. Gegen 17:30 Uhr startet der ROTE FLITZER von Bad Wimpfen und bringt Sie zu den Ausgangsorten zurück.

LEISTUNGEN:
Fahrt mit dem ROTE FLITZER auf reservierten Sitzplätzen
Rundfahrt mit der Neckar-Perle (ca. 2 Stunden)
Stadtführung in Bad Wimpfen

ZUSATZLEISTUNGEN:
Mittagessen auf dem Schiff (Maultaschen mit Kartoffelsalat)
12,50 Euro
Geführter Rundgang in Gundelsheim mit Weinprobe, Führung in der Schokoladen-Manufaktur 18 Euro

BIETIGHEIMER ZEITUNG



SACHSENHEIMER ZEITUNG | BONNIGHEIMER ZEITUNG
07142 / 403-0
leserreisen@bietigheimerzeitung.de

Fotos Veranstalter / Neckar-Kapt'n