



**WIR DRUCKEN –
SIE ENTSPANNEN!**

Der bequemste Weg zu Ihrem Druckprodukt: www.dvdruckbietigheim.de

Wir sind für Sie da!

Rufen Sie an oder schreiben Sie uns. Wir beraten Sie gerne zu Anzeigen und Beilagen in der BIETIGHEIMER, BÖNNIGHEIMER, SACHSENHEIMER ZEITUNG und in der RUNDSCHAU.

Tel. 07142 403-0 · E-Mail: anzeigen@bietigheimerzeitung.de



DIE RUNDSCHAU

AUFLAGENSTARK. DER REGION VERBUNDEN.

WOCHENBLATT für Bietigheim-Bissingen und für Asperg, Besigheim, Bönningheim, Brackenheim, Cleebronn, Ludwigsburg/Eglosheim, Markgröningen, Mundelsheim, Neckarwestheim, Oberriexingen, Pleidelsheim, Sachsenheim, Erligheim, Freiberg, Freudental, Gemrigheim, Güglingen, Hessigheim, Ingersheim, Kirchheim, Löchgau, Sersheim, Tamm, Vaihingen, Walheim, Zaberfeld. **STADTANZEIGER** für Sachsenheim und Bönningheim.

Mittwoch, 13. April 2022

www.die-rundschau.de

Jahrgang 49 · Nr. 15

Klassischer Klavierabend

Am Samstag, 16. April, um 20 Uhr spielt Johannes Gaechter Werke von Mozart, Chopin und Medtner im Glasperlenspiel in Asperg.

Der Pianist Johannes Gaechter – bereits seit vielen Jahren „Stammgast“ im Glasperlenspiel – präsentiert auch im Frühjahr 2022 wieder einen umfangreichen und spannenden Klavierabend am Flügel von Klassik über Romantik bis Impressionismus.

Auf dem Programm steht die berühmte Sonate KV 332 von Wolfgang Amadeus Mozart, mehrere Werke von Frédéric Chopin sowie ein Zyklus von acht „vergessenen Weisen“ Op. 38 des russischen Komponisten Nicolai Medtner, der von seinem Zeitgenossen Rachmaninow persönlich als „der bedeutendste Komponist seiner Zeit“ bezeichnet wurde.



Johannes Gaechter präsentiert Klavierkompositionen. Foto: privat

Insbesondere der Farbenreichtum und der schwebende mystische Charakter dieser Musik gepaart mit russischer Lyrik und Humor machen den Abend für Klavierliebhaber zu einem ganz besonderen Erlebnis voller Emotionen und Virtuosität.

Johannes Gaechter erlernte das Klavierspiel bereits im Alter von vier Jahren. Schwere und komplexe Stücke reizten ihn immer besonders und damals wie heute gilt seine größte Bewunderung Frédéric Chopin sowie der russischen Spätromantik. Musik ist für ihn die schönste und reinste Form, Gefühle und Stimmungen auszudrücken.

Johannes Gaechter kann auf eine erfolgreiche musikalische Laufbahn und rege Konzerttätigkeit

auf hohem Niveau verweisen, die er weiterhin kontinuierlich ausbaut. Eine mehrfache und erfolgreiche Teilnahme an internationalen Klavierwettbewerben, zum Beispiel in Paris, St. Petersburg und Warschau, runden sein musikalisches Schaffen ab. Neben seiner Hauptkonzerttätigkeit in Deutschland spielte er bereits Konzerte in Straßburg, Paris, Tschechien, Shanghai/China und Kapstadt/Südafrika.

Info Eintritt 15 Euro, ermäßigt im Vorverkauf um zwei Euro für Schüler, Studenten, Schwerbehinderte, Mitglieder und Gruppen ab 10 Personen. Kartenvorverkauf Mittwoch und Freitag 16.30 – 18.30 Uhr, Telefon (07141) 6 34 91, Mail: bueno@glasperlenspiel.de und unter www.glasperlenspiel.de.

DAS WETTER

Heute	Donnerstag
23° 7°	21° 9°
Freitag	Samstag
19° 9°	16° 6°

Heute: Es bleibt meist wolkig, lokal sind vereinzelte Schauer möglich. Morgen erst heiter, im Verlauf zunehmende Quellwolken mit Gewittergefahr.

Das Schuhhaus
in der Fräuleinstraße
www.schuh-koelle.de

kölle
Natürlich schöne Schuhe
Tel. 07142.41252 · Fräuleinstr. 11
74321 Bietigheim-Bissingen

SAMSTAG 25. JUNI 2022

SKS präsentiert zum
HEIMATFEST 2022:



Sporthalle Großsachsenheim
Einlass: 18:30 Uhr · Beginn: 20:00 Uhr

Tickets: Vorverkauf 8 Euro · Abendkasse 10 Euro
(keine Sitzplatzreservierung)

Vorverkaufsstelle:
Bader Schreibwaren, Großsachsenheim

Veranstalter: SKS Sport und Kulturgemeinschaft Sachsenheim e.V.
und die Stadt Sachsenheim

Talhof
sattig + knackig

GEFLÜGEL + OBST
sattig + knackig

Äpfel
verschiedene Sorten
z. B. Fuji, Golden Delicious, Boskoop, Glockenäpfel und andere Sorten

Kartoffeln
versch. Sorten

Frische Eier
Freiland- und Bodenhaltung
Wir füttern unsere Hühner mit eigenem Getreide

stereier zum Fest

Apfelsaft
und andere Säfte aus eigener Herstellung
... und vieles mehr frisch von unserem Hof

In Erligheim - Richtung Freudental
Geöffnet: Mo. - Fr. 8.00 - 19.00 Uhr
Sa. 8.00 - 18.00 Uhr

Älterer, freundlicher Herr sucht
Urlaubsbegleitung vom
10. - 28. 7. 22 nach Cuxhaven und Ostsee (Darß). Was gemeinsam, was getrennt können wir bei einem Treffen besprechen. Sympathie und Ehrlichkeit sind Voraussetzung.
Telefon: 07062 / 903 94 22

GECCOEVENTS

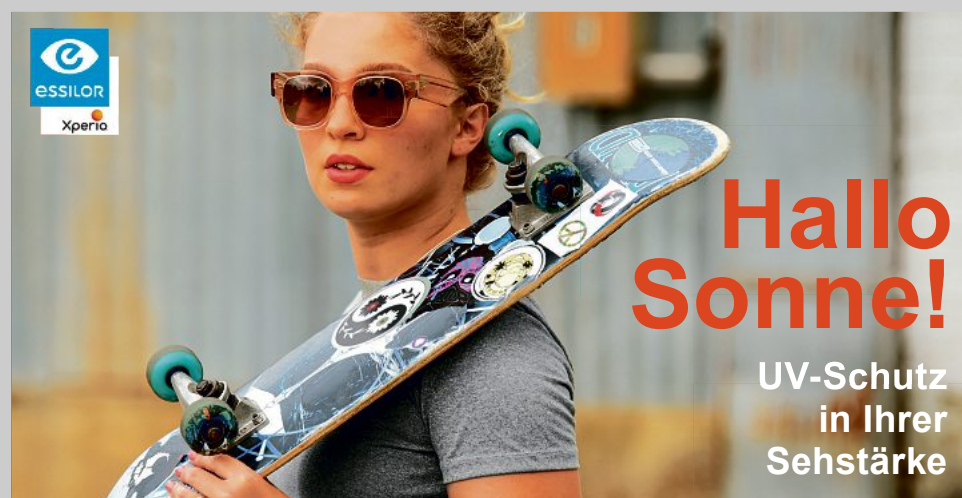
Ostern
in Besigheim am
Niedernberg/Panoramaweg

„Save Water
drink a Viertele“



**Öffnungszeiten
am Osterwochenende:**
Samstag 15 - 20 Uhr
Sonntag 12 - 18 Uhr
Montag 12 - 18 Uhr

Optik Weber



Hallo Sonne!

UV-Schutz
in Ihrer
Sehstärke

Einstärkengläser das Paar ab 39,- €*
Verspiegelte Gläser das Paar ab 100,- €*
Gleitsichtgläser das Paar ab 200,- €*
* getönte Kunststoffgläser, soweit technisch möglich sph. +/-4.00 dpt cyl. 2.00 dpt
Aktion gültig bis 31.08.2022

BRILLEN. KONTAKTLINSEN. HÖRGERÄTE.

Bietigheim Stuttgartstr. 60 Buchstr. 10
Bissingen Kreuzstr. 23
Besigheim Hauptstr. 4

Optik Weber

www.optik-weber.de

Die Zeitung, richtig gutes Umfeld.

Hilft. Hilft weiter.

brot-fuer-die-welt.de/wasser

Brot für die Welt

Würde für den Menschen.

GOLDPREIS IM HÖHENFLUG!

Profitieren auch Sie von den steigenden Kursen!

BIETIGHEIM-BISSINGEN, ob Ringe, Broschen oder Zahnkronen – Gold zu versilbern liegt wieder im Trend. Seit Wochen ist der Goldpreis wieder im Höhenflug. Das bringt immer mehr Menschen dazu, in ihren Schmuckschatullen zu kramen. Viele entdecken dabei wahre Schätze, die sie schnell in Geld umwandeln können.

Beim Familienbetrieb Goldankauf Martin in der Bietigheimer Freiburgerstr. 8 blüht das Goldgeschäft. Da sich Goldankauf Martin ausschließlich auf den Edelmetallankauf spezialisiert, werden besonders gute Preise gewährleistet.

Hohe Preise, transparente Geschäftsabwicklung und kompetente Beratung durch Goldankauf Martin garantiert die Zufriedenheit der Kunden. Derzeit steht der Preis bei mehr als 1757,46 Euro pro Feinunze (Stand 05.04.2022).

Wer im Jahr 1970 ein breites italienisches Armband für 600 Mark gekauft hat, bekommt heute möglicherweise über 600 Euro angerechnet.

Beim Edelmetallhandel Goldankauf Martin dauert die Materialanalyse nur wenige Minuten und so ist der Goldverkauf für viele Menschen eine

schnelle Möglichkeit wieder die private Kasse aufzustocken. Außer Gold besteht ein reges Interesse an Silber, Zinn und Luxusuhren (Rolex, Omega Patek Philippe u.a.)

**Kostenlose Wertschätzung
Sofort Bargeld!**

GOLDANKAUF Martin



Telefon: 07142 / 377 99 70
www.goldankauf-martin.de

Freiberger Str. 8
74321 Bietigheim-Bissingen

Öffnungszeiten:
Mo 10:00-13:00 15:30-18:00
Di 10:00-13:00 15:30-18:00
Mi 15:30-18:00
Do 15:30-18:00
Fr 10:00-13:00 15:30-18:00
Samstags nach Termin

P Parkplätze vorhanden

Auf Wunsch auch mit Termin! 07142 / 377 99 70



Hasen radeln durchs Museum

Die neue Ausstellung des Stadtmuseums Hornmoldhaus beschäftigt sich in Form von rund 100 Exponaten mit quirligen Osterhasen auf Fahrrädern. *Von Heidi Vogelhuber*

Zu kitschig, zu orange, zu auffällig? Gibt's nicht. Zumindest nicht, wenn es in Kombination mit Fahrrädern auftritt. Daniela Merela ist begeistert von Fahrrädern. „Ich lebe schon lange autofrei und bin 1993 dem ADFC beigetreten“, erzählt sie. Sie kaufte sich im Zusammenhang mit der Vereinsmitgliedschaft einige Bücher zum Thema und entfachte damit eine ungeahnte Sammelliebe in sich. Mittlerweile haben Merela und ihr Ehemann in ihrer Drei-Zimmer-Wohnung in Filderstadt alles Erdenkliche zum Thema Fahrrad. „Ich weiß nicht, wie viele Fahrrad-Artikel es sind“, gesteht sie.

Nur eine Leihgeberin

Einige ihrer Fahrrad-Stücke sind derzeit im Hornmoldhaus in der kleinen Osterausstellung „Osterhasen auf Fahrrädern“ zu sehen.

Merala ist die einzige Leihgeberin und stellte wie auch bereits für die Vorgängerausstellung „Weihnachtsmänner auf Fahrrädern“ die Objekte zur Verfügung. „Eigentlich sollte diese Osterausstellung bereits vor zwei Jahren gezeigt werden“, erklärt die Leiterin des Bietigheimer Stadtmuseums, Dr. Catharina Raible. Gedacht waren die kleinen Saison-Ausstellungen flankierend zur großen Fahrradausstellung 2020. Die Pandemie und die damit einhergehenden Lockdowns machten der Museumsleiterin und ihrer Konzeption jedoch einen Strich durch die Rechnung. Das Museum musste geschlossen bleiben und niemand hätte die Ausstellungen sehen können. „Deshalb machen wir's jetzt“, sagt Raible und lacht.

Um die 100 Exponate

Etwa 100 Exponate sind auf acht Vitrinen im ersten Stock verteilt.



Die Volontärin des Stadtmuseums, Carina Rosenlehner, zeigt eines der Exponate der aktuellen Ausstellung, die sich dem Thema „Osterhasen auf Fahrrädern“ widmet. *Fotos: Martin Kalb*



Gute Laune und ein Lächeln soll die Oster-Ausstellung vermitteln.

Die Osterausstellung wurde in die Dauerausstellung integriert. Der Fokus liegt auf Osterhasen auf Fahrrädern, hier und da ist aber auch ein Huhn auf einem Ein-, Hoch- oder Zweirad zu entdecken. Neben verliebten Hasen auf dem Rad und Hasenfamilien auf Vierrädern liefern sich zwei Renn-Hühner ein Wettrennen – natürlich auf Fahrrädern. Aus dem Erzgebirge sind Exponate aus Holz zu sehen. Auch Hasen und Räder im Material-Mix, etwa Draht, Metall, Porzellan und Keramik sind zu finden. Von Play-

mobil-Figuren über Schokoladentafeln mit dementsprechendem Dekor bis hin zu historischen Postkarten ist alles in den Vitrinen zu entdecken.

„Mir gefallen nicht alle meine Fahrrad-Stücke. Aber als Sammler sammelt man eben alles“, sagt Merela, lacht und deutet auf eine bräunliche Figur mit einem Hasen und einer Schildkröte auf dem Rad.

Zu Hause dekoriert die Fahrrad-Liebhaberin übrigens nie zu Ostern mit Fahrrad-Artikeln. „Ich habe die Oster-Sammlung eigent-

lich immer verliehen um die Zeit.“ Es freue sie mehr, wenn sich viele Menschen an ihrer Sammlung erfreuen und kurz den Alltag vergessen können.

Info Die Osterausstellung ist noch bis zum 1. Mai zu sehen. Das Hornmoldhaus ist Dienstag, Mittwoch, Freitag von 13.45 bis 17.45 Uhr geöffnet, donnerstags bis 19.45 Uhr. Samstag, Sonntag und feiertags von 10.45 bis 17.45 Uhr. Über Ostern ist täglich geöffnet. Masken werden von der Stadtverwaltung empfohlen, sind aber gesetzlich nicht mehr vorgeschrieben.

à propos Ostern genießen

Bettina Nowakowski
Rundschau-Redaktion



Liebe Leserinnen, liebe Leser, Ostern steht vor der Tür. So wie es aussieht sogar mit der Chance auf Frühlingswetter, Sonnenschein und angenehme Temperaturen. Ideal für das Ostererischen im Garten. Als Kind habe ich es geliebt, bei meinen beiden Großeltern nach den versteckten Osternestern im Garten zu suchen. Besondere Freude gab es immer über die Osterreierverstecke, die nicht gefunden wurden und dafür irgendwann im Sommer wieder zum Vorschein kamen. Heute suche ich – leider – keine Osterreier mehr, dafür aber mindestens einmal die Woche irgendetwas anderes wie Schlüssel, Handy, Bedienungsanleitung, Glühbirnen... Leider alles nicht aus Schokolade und deshalb nicht mit dem Freudefaktor, wenn es gefunden ist. Aber noch immer ist Ostern auch die Zeit für das erste Mal: Das erste Mal bei schönem Wetter wieder auf dem Balkon die Sonne genießen, das erste Mal wieder im Biergarten, das erste Mal – nach Weihnachten – wieder ausgiebig schlemmen. Und wenn das Wetter doch nicht mitmacht: wieder das erste Mal mit viel Zeit Monumentalschinken aus Hollywood im Fernsehen schauen, von „Die zehn Gebote“ bis Musicals wie „Osternspaziergang“ mit Fred Astaire. Machen Sie es sich österlich schön, wünscht Ihnen

Ihre Bettina Nowakowski

Neues Zuhause gesucht

Hunde, Katzen und Wellensittiche freuen sich auf liebevolle Adoptivmenschen.

Hunde: Noch etwas schüchtern ist **Elias** (10 Mon.). Er verträgt sich bestens mit Artgenossen und sucht eine liebevolle Familie, die ihm genügend Zeit zum Eingewöhnen gibt und ihm alles beibringt, was ein Welpe wissen



Elias ist freundlich, aber noch etwas schüchtern.

muss. Der Schäferhundmischling **Ruslan** (kast., 10 Jahre) braucht ein möglichst ebenerdiges Zuhau-

se, gern mit eingezäuntem Garten. Er verträgt sich gut mit Menschen und Artgenossen.

Katzen: Kätzin **Angsta** (kast.,



Ruslan braucht ein ruhiges Zuhause.

2021 geb.) hatte kaum Kontakt zu Menschen. Für ihre Eingewöhnung wäre eine bereits vorhandene Katze sehr hilfreich. Später sollte sie die Möglichkeit auf Freigang in verkehrsberuhigtem Ge-

biet haben. **Amelie** (geb. 2021) und ihr Bruder **Amero** sind noch recht scheu, finden aber langsam Zutrauen. Sie suchen gemeinsam ein neues, ruhiges Zuhause bei gedulden Menschen, die ihnen die nötige Zeit geben, Vertrauen zu



Angsta freut sich auf einen Artgenossen zum Eingewöhnen.

fassen. Nach gründlicher Eingewöhnung sollte das Geschwisterpaar die Möglichkeit auf Freigang

in verkehrsberuhigtem Gebiet haben.

Vögel: Ein Schwarm von sechs **Wellensittichen** (geb. 2022), ver-



Werner und Wilhelmine freuen sich auf eine neue Voliere.

mutlich zwei Hähne und vier Hennen, suchen paarweise oder alle zusammen eine neue Voliere, die sie auf Lebenszeit bewohnen dürfen.

Kontakt: www.tierheim-lb.de.

In Teilausgaben der heutigen Ausgabe finden Sie folgende
PROSPEKTBEILAGEN



Haben Sie Fragen zur Beilagenwerbung?
Telefon (0 71 42) 403-0
www.bietigheimerzeitung.de

AUTO Mobil

BIETIGHEIM

MESSE

mit Aktionen für die ganze Familie

e-Mobilität

für Essen & Trinken ist gesorgt

mit Gebrauchtwagenmarkt

Ausstellerinfos:
messeleitung@bietigheimer-mediengesellschaft.de
Tel.: 07142 403-272

SA 14. + SO 15. MAI

10 – 17 Uhr | **Fußgängerzone + Platz am Viadukt**

VERANSTALTER: Bietigheimer Mediengesellschaft mbH
Karl-Heinz Klein · Bietigheim-Bissingen

MEDIENPARTNER: **BIETIGHEIMER ZEITUNG**

1903 - 2022
119 JAHRE
SCHMID'S DOMINO HOME COMPANY

NEWS

**SO EINFACH GEHT
GÜNSTIG OHNE RABATTE.**

119 JAHRE



Wir feiern Geburtstag – Sie bekommen die Geschenke.

Unsere Jubiläumsaktionsvorteile: gültig bis 23. April 22 bei Einkauf nicht reduzierter Ware

Ab 400 Euro Einkaufswert:
**SPARGELGUTSCHEIN
IM WERT VON 30 EURO**



BENZINPREIS-SUBVENTION VON 50 CENT PRO LITER:

Ab 1000 Euro Einkaufswert: **100 LITER ÜBER 50 EURO**

Ab 2000 Euro Einkaufswert: **200 LITER ÜBER 100 EURO**

Ab 3000 Euro Einkaufswert: **300 LITER ÜBER 150 EURO**

Ab 4000 Euro Einkaufswert:
**1 HOTELGUTSCHEIN
FÜR 2 PERSONEN!**

2 Nächte im DZ mit Frühstück und Restaurantgutschein über 80 Euro in über 170 3-5 Hotels in Deutschland und Europa. Wert bis zu 600 Euro.



Schöner Wohnen – Besser Leben. Mit den besten Marken.

**MIT ABSTAND EINES DER SCHÖNSTEN UND
BESTEN EINRICHTUNGSHÄUSER DER REGION!
WWW.SCHMIDS-DOMINO.DE**



Raumfreunde. Immer für Dich da. Wenn du sie brauchst.



Zeit für eine neue Küche.



Frisch geölt, massiv, naturnah, nachhaltig. Lebenslang.



Mit Global Family schlafe ich gerne.



F. SCHUMACHER
VOR 2 MONATEN

ENTSPANNT BUMMELN

Einfach entspannt bummeln, anschauen und / oder ausprobieren. Personal freundlich und sehr hilfsbereit.



Heimat ist da wo mein Sofa steht.



Stilvolle Opulenz mit Wohlfühlfaktor.

WAS IST LOS BEI SCHMID

Zu allen Events informieren wir Sie für mehr Details auf unserer Homepage!

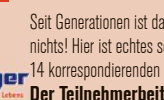
Samstag 16.04.2022

**OSTERVERKAUF
KINDERGARTEN SPATZENNEST**



Freitag 22.04.2022 um 19 Uhr

WEIN KÜSST KÄSE



Seit Generationen ist das Weingut Notz ein klassischer, schwäbischer Familienbetrieb – ohne die Familie geht hier nichts! Hier ist echtes schwäbisches Handwerk noch zu Hause. 8 auserlesene Weine vom Weingut Notz begegnen 14 korrespondierenden Käsespezialitäten der Fromagerie Ruf (einer der besten Käsehändler Deutschlands 2011).
Der Teilnehmerbeitrag beträgt inkl. Käse, Brot und allen Getränken 49€

Samstag 21.05.2022 um 19.30 Uhr

WIELAND BACKES

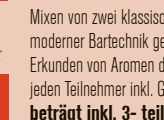


Stadt
Sachsenheim

Der Mann, der das Nachtcafé erfand – gemeinschaftliches Event mit der Stadt Sachsenheim.
Eintritt: VVK 20€ / AK 24€ Vorverkauf ab sofort bei Schmid's Domino, Einlass: 18 Uhr

Mittwoch 25.05.2022 um 18 Uhr

ERLEBNIS COCKTAIL WORKSHOP



Mixen von zwei klassischen Cocktails mit und ohne Alkohol, dritter Drink (alkoholisch) wird von unserem Mixologen mit moderner Bartechnik gemixt und als Tasting (100ml) an die Teilnehmer verteilt. moderne Barkunst, neue Cocktailtrends, Erkunden von Aromen durch anbrennen von Gewürzen, Nosing von Spirituosen und Liköre, 3-teiliger Cocktailshaker für jeden Teilnehmer inkl. Gravur mit Logo, extravagante Garnituren. **Dauer ca. 2,5 Stunden, der Kostenbeitrag beträgt inkl. 3-teiliger Cocktailshaker 69€, bitte nur gegen Anmeldung auf unserer Homepage.**

**NEU: KUNDEN TANKEN
IHR E-FAHRZEUG GRATIS
WÄHREND IHRES
BESUCHES IM
EINRICHTUNGS-
HAUS!**



Wertvolle **AUSSTELLUNGSSTÜCKE** sofort zu haben **ZUM GÜNSTIGEN PREIS!** Über **100 STÜHLE, POLSTERGARNITUREN, TISCHE, SCHRÄNKE, TEPPICHE UND KÜCHEN IM ABVERKAUF!**

EHRlich – FREUNDlich – KOMPETENT – VERTRAUENSVOLL – OHNE ANZAHLUNG – PREISWERT!

MÖBELHAUS SCHMID GMBH, Max-Eyth-Straße 2, 74343 Sachsenheim, fon 07147/9622-0, Mo.-Fr. 09:30–19:00 Uhr, Sa. 09:30–16:00 Uhr



**JETZT FAN
WERDEN!**



SCHMID'S DOMINO
HOME COMPANY®

MÖBEL DEIN LEBEN AUF

Alle Preise sind Abholpreise. Lieferung und Montage gerne gegen Mehrpreis möglich. Zwischenverkauf vorbehalten.

DIE AUTOSCHAU

ANZEIGENSERVICE: TELEFON (0 71 42) 403-555 · FAX (0 71 42) 403-125

DIE AUTOSCHAU Telefon (071 42) 403-270 / -280 · Fax (071 42) 403-170

Dieser **Kontakt** lohnt sich immer: Ihre Anzeigenberater!

Besser informiert. Mehr erleben.

DV Medienhaus Druck- und Verlagsgesellschaft Bietigheim mbH Kronenbergstraße 10 · 74321 Bietigheim-Bissingen

E-Bike-Akku nicht selbst reparieren

Elektrofahrrad Gibt der Akku seinen Geist auf, wird es richtig teuer. Vom Basteln in Eigenregie rät der ADAC trotzdem ab.

Wer den Akku seines Elektrofahrrads nach Gebrauchsanleitung nutzt, dürfte viele Jahre damit radeln können. Streikt er aber, rät der ADAC strikt von Basteleien und Reparaturen in Eigenregie ab. Zum einen verliert man nicht nur Gewährleistungsansprüche, sondern riskiert einen Akkubrand.

Den Akku auslesen lassen

Den Zustand des Kraftspeichers kann man bei einigen Modellen am Akku selbst auslesen. Ansonsten könnte dafür ein Diagnosegerät einer Fahrradwerkstatt in Frage kommen. Das Ergebnis, der sogenannte SOH-Wert (state of health), gibt Aufschluss über die Restkapazität. Meistens ist die Ursache für einen defekten E-Bike-Akku eine falsche Lagerung bei langen Pausen.

Die Website „efahrer.com“ rät zu einem Ladezustand zwischen 30 und 70 Prozent, wenn er längere Zeit nicht genutzt wird. Optimal ist zudem eine Lagerung bei Temperaturen zwischen 0 und 20 Grad. Liefert der Akku immer weniger Reichweite, kann das mehrere Gründe haben. Zum Beispiel das Gewicht des Fahrers, den Fahrmodus, Reifendruck oder Mängel in der Wartung des Rades. Bevor man einen neuen Akku kauft, sollte geprüft werden, ob für den defekten Akku noch Garantiesprüche bestehen. Da originale Akkus oft teuer sind, könnte man auch über Fremdfabrikate nachdenken. Der ADAC rät indes, auf einen originalen Akku zurückzugreifen. *dpa*

Luxus der amerikanischen Art

Cadillac Aus dem Geschäft mit Limousinen haben sich die Amerikaner fast verabschiedet. Vertreten sind sie im Nobelsegment aber noch mit dem Escalade. *Von Thomas Geiger*

Die Deutschen haben die Mercedes S-Klasse, die Briten den Bentley Flying Spur. Und die Amerikaner? Sie lassen den Cadillac Escalade zu den Luxus-Händlern rollen. Seit gut einem Jahr gibt es den großen Geländewagen der vornehmen GM-Tochter in einer ambitionierten Neuaufgabe. Und wer nicht darauf hoffen will, dass Cadillac den Escalade offiziell über den Atlantik schippert, der bekommt ihn schon beim freien Importeur.

Fällig wird hier jedoch ein kräftiger Aufschlag: Während der Cadillac in den USA umgerechnet rund 70 000 Euro plus Steuern kostet, ist er bei uns kaum für weniger als 140 000 Euro zu bekommen.

Der Monolith aus Motown

Dafür erhalten Käufer dann jedoch einen Monolithen aus Motown, der die meisten anderen SUV in den Schatten stellt. Schließlich misst schon die kurze Version 5,38 Meter, und gegen Aufpreis gibt es noch einmal 40 Zentimeter mehr. Von den 2,06 Metern Breite und 1,95 Metern Höhe ganz zu schweigen. Zudem ist der Escalade mit Chrom und anderen Zierteilen edel zurecht gemacht. Auch gibt es vorn neuerdings messerscharfe LED-Scheinwerfer und hinten riesige Licht-Lanzen, die die Heckklappe flankieren.

Leder, glänzende Oberflächen, feine Nähte, tiefe Teppiche und ein guter Geruch: Innen umgarnt der Cadillac die Passagiere mit dem gleichen Luxus, den man aus großen Limousinen kennt. Und mehr Platz gibt es auch. Der Fußraum ist so großzügig, dass in der



Am Heck fallen vor allem die langen, vertikalen Lichtleisten ins Auge.

Foto: Cadillac/General Motors/dpa

dritten Reihe selbst Basketball-Spieler bequem sitzen könnten. Der Kofferraum fasst im besten Fall mehr als drei Kubikmeter. Hinter dem Lenkrad prangt in beeindruckender Breite ein Curved Display mit OLED-Technik.

Und wer auf einer entsprechend digitalisierten Straße unterwegs ist, kann dank des in dieser Klasse konkurrenzlosen „Super Cruise“ bereits minutenlang die Hände vom Steuer nehmen. Bei der Motorenauswahl erlebt

der Diesel ein Comeback: Neben dem V8 von 6,2 Litern, der 313 kW/420 PS leistet, gibt es auch einen V6-Dieselmotor. Der bekommt auch hier immer mehr Fans.

Gelassenheit und Kraft

Wer einmal damit unterwegs war, der kann verstehen warum. Der Motor schöpft aus 3,0 Litern Hubraum 207 kW/277 PS und macht den Escalade damit zum King of the Road. Sobald der Gigant aus dem Turboloch geklettert ist, wird er zum souveränen Gleiter. Besonders auffällig: der sonore Sound, der mächtige Schub und das aktive Fahrwerk. Mit der Gelassenheit und der Kraft eines Bisons bewegt er sich so erhaben über den Highway, dass die vielen anderen SUV gegen ihn blass aussehen. *dpa*

Datenblatt – Cadillac Escalade V6

Karosserie Länge 5,38 m, Breite 2,06 m, Höhe 1,95 m, Radstand 3,00 m, Leergewicht 2728 kg, Gepäckraum 722 bis 3089 Liter.	10-Gang-Automatik, Allradantrieb, max. Drehmoment 623 Nm bei 1500 U/min.	matik (alle Angaben laut Hersteller).
Motorisierung V6-Common-Rail-Dieselmotor, Leistung 207 kW/277 PS bei 3750 U/min.	Leistungsdaten V-max 200 km/h, durchschnittlicher Verbrauch 10 Liter/100 km, Schadstoffklasse Euro 6d, Start-Stopp-Auto-	Preise ab 140 000 Euro, Kfz-Steuer: k. A.
		Sicherheit: Front-, Seiten- und Vorhang-Airbags, LED-Scheinwerfer, Spurhalte-Assistent, digitales Cockpit.

Qashqai und Juke werden elektrisch

Hybrid-Konzepte Auf dem Weg weg vom Verbrenner elektrifiziert Nissan künftig zwei seiner wichtigsten Modelle.

Nissan bringt im Sommer Juke und Qashqai mit Hybrid-Antrieb. Allerdings bemühen die Japaner dabei ganz unterschiedliche Technologien. Beim Juke übernehmen sie einen Hybrid aus dem Schwestermodell Renault Captur. Der kombiniert einen 70 kW/95 PS starken Benzinmotor mit einem 37 kW/50 PS starken E-Motor und einem Pufferakku von knapp 2 kWh. Zwar kann der Juke so nicht an der Steckdose laden und fährt rein elektrisch am Stück nur rund fünf Kilometer weit. Doch haben Nissan-Tests ergeben, dass er im Stadtverkehr bis zu 80 Prozent nur mit Strom fahren kann.

Laden durch Bremsen

Der Akku wird dann in Hybridphasen oder beim Bremsen wieder geladen, um danach wieder rein elektrisch fahren zu können. Beim größeren Qashqai und seinem neuen E-Power-Antrieb werden die Räder dagegen ausschließlich elektrisch mit einem 140 kW/190 PS starken Motor angetrieben. Seine Energie zieht er aus einem Akku von rund 2 kWh, der an Bord von einem Generator gespeist wird. Dieser 115 kW/156 PS starke Dreizylinder soll stets im optimalen Drehzahlbereich laufen und sei deshalb sehr viel sparsamer.

Bei diesen beiden Hybriden, für die noch keine Preise genannt worden sind, will es Nissan nicht belassen. Noch 2022 soll auch der X-Trail in der Klasse oberhalb des Qashqai mit E-Power-Antrieb angeboten werden. *dpa*

LESERSHOP

Kundencenter (Parkplätze kostenlos)
Kronenbergstraße 10 · 74321 Bietigheim-Bissingen

Öffnungszeiten: Mo – Fr 9.00 – 17.00 Uhr

BIETIGHEIMER ZEITUNG

SACHSENHEIMER ZEITUNG | BÖNNIGHEIMER ZEITUNG

WOHNWAGEN/WOHNMOBILE

Wir kaufen Wohnmobile + Wohnwagen
Tel. 03944 / 36160
www.wm-aw.de Fa.

Kosmetik aus dem naturnahen Garten



Unsere Haut ist verschiedensten Umwelteinflüssen ausgesetzt und benötigt eine besondere Zuwendung. Gerade Heilpflanzen können in der Hautpflege wahre Wunder bewirken. Mit den richtigen Rezepturen, den passenden Pflanzen und anderen natürlichen Basisstoffen lassen sich Hautpflegeprodukte auch selbst herstellen. Neben vielen praktischen Erläuterungen und Tipps zu den besten Heilpflanzen, bietet das Buch alles, was zum Verwöhnen von Haut und Seele nötig ist: Heilkräuter für die Naturkosmetik, Badezusätze, Massageöle und Pflege für den Körper.

4,99 €

Enkelkinder! - Unser neues Abenteuer



Wie geht das Großeltern-Sein heute? Viele Großeltern füllen die klassischen Rollenbilder von Oma und Opa nicht mehr aus und suchen nach Möglichkeiten, ihr Verhältnis zur Enkelgeneration neu zu bestimmen. Adelheid Müller-Lissner macht sich auf die Suche nach den neuen Großeltern. Sie lässt sie von ihren Erfahrungen berichten und holt das Wissen von Experten ein, die als Psychologen, Familientherapeuten oder Erziehungsberater praktische Ratschläge geben.

3,99 €

Balkonkästen Gestalten, Pflanzen



Die Vielfalt des Gartens – und das im eigenen Balkonkasten: von Frühling bis Winter, von Blütenpracht bis Salat- und Kräutergarten. Balkonkästen sind echte Allrounder und zu jeder Jahreszeit wahre Hingucker. Dieses Buch zeigt, wie man seine individuelle grüne Ecke gestalten kann, bietet praktische Tipps zur Pflege der Pflanzen und macht mit den beliebtesten Balkonpflanzen vertraut. Mit Extraseiten zum Gärtnern auf Etagen und Balkonspaß für die Kleinen. Das Plus zum Buch: mehr Infos und Fotoserien rund um Ihre Balkonkästen sind einfach und schnell über QR-Codes im Buch oder online abrufbar.

3,99 €

Backen mit Dinkel



Der Trend zu mehr Nachhaltigkeit, gesünder Ernährung und heimischen Produkten hat dem Urgetreide Dinkel in den letzten Jahren einen großen Aufschwung beschert. Ob herzhafte Brote und Brötchen oder süße Kuchen, Teilchen, Waffeln & Co.: Hier findet jeder Dinkel-Backfreund sein Lieblingsrezept!

10,00 €

Wie kommt die Zeitung in den Briefkasten?

Machen Sie Ihrer Zeitungsträgerin oder Ihrem Zeitungsträger das **Leben** nicht unnötig schwer. Bitte sorgen Sie dafür, dass Ihr Briefkasten **gut zu erreichen** und der Weg **beleuchtet** ist. Am besten hängt der Kasten außen am Zaun.

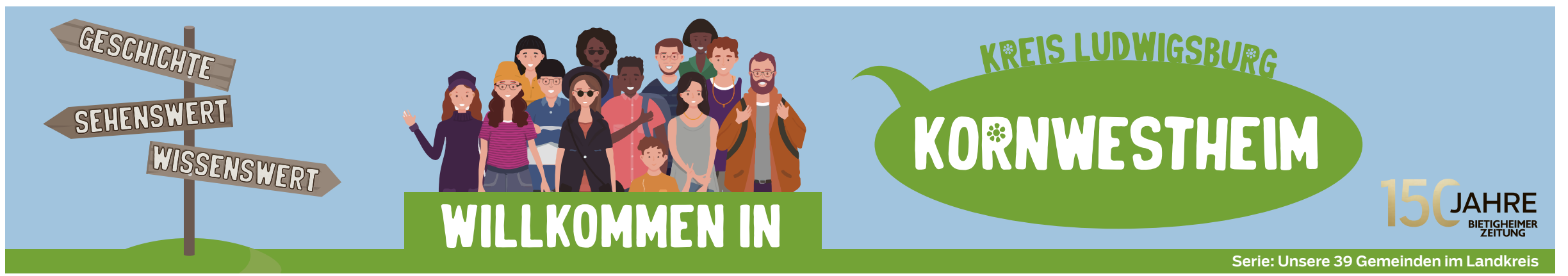
Vielen Dank!



BG ETEM
Energie Textil Elektro
Medienerzeugnisse

www.bgetem.de

Verkauf solange Vorrat reicht.



Wo „Lurchi“ zu Hause ist

Kornwestheim Die Stadt wird geprägt von ihrer Industriegeschichte: Das ehemalige Schuhimperium Salamander und der zweitgrößte Rangierbahnhof Baden-Württembergs haben entscheidend zur Entwicklung beigetragen.

Mitten zwischen Ludwigsburg und Stuttgart liegt Kornwestheim. Bis heute ist der Name der Stadt eng verbunden mit dem Namen Salamander. Das ehemalige Areal der 1891 von Jakob Sigle und Max Levi gegründeten Schuhfabrik gehört zu den größten Industriedenkmalern in Deutschland und bietet Platz für Wohnungen, Geschäfte und Unternehmen. Auch das Grundbuchzentralarchiv des Landes Baden-Württemberg hat hier seinen Sitz. Den markanten grünen Salamander-Schriftzug verbinden vor allem viele ältere Menschen noch mit den Comic-Heftchen von Feuersalamander „Lurchi“. Die Comic-Reihe war ursprünglich als Werbemittel für den Schuhverkauf für Kinder konzipiert worden. Inzwischen haben Lurchi und seine Freunde längst Kultcharakter und sind Sammel- und Kultobjekt gleichermaßen.

Wirtschaft und Kultur

Kornwestheim blickt auf eine mehr als 1200-jährige Geschichte zurück. Das historische Alte Dorf mit seinen Fachwerkhäusern vermittelt noch das Flair des früheren wohlhabenden Bauerndorfes.

Der Feuersalamander „Lurchi“ wurde als Comic-Figur zu Werbezwecken genutzt und ist heute begehrtes Sammelobjekt mit Kultcharakter.

Mit dem Bau der Eisenbahnlinie Stuttgart-Ludwigsburg-Heilbronn 1846 begann das Zeitalter der Industrialisierung. Der Bau des Landesrangierbahnhofs zwischen 1913 und 1919 machte Kornwestheim zum Eisenbahnknotenpunkt in Süddeutschland. Das Container-Umschlagterminal der

Deutschen Bahn ist eine der modernsten und leistungsfähigsten Anlagen dieser Art in Deutschland. Durch die verkehrsgünstige Lage in der Region Stuttgart ist Kornwestheim heute ein begehrter Wirtschaftsstandort für die verschiedensten Branchen und Unternehmen.

Darüber hinaus ist Kornwestheim auch eine Stadt der Kultur. Das 2013 eröffnete Kultur- und Kongresszentrum „Das K“ im Herzen der Stadt bildet den Mittelpunkt des kulturellen Lebens. Dazu kommen eine Vielzahl besonderer Museen. Das Museum im Kleihues-Bau widmet sich

zeitgenössischer Kunst, während man im Schulmuseum Nordwürttemberg viel über den schulischen Alltag aus früheren Zeiten erfahren kann. Die Stadtgeschichtliche Sammlung zeigt Gegenstände aus den unterschiedlichsten Lebensbereichen des 20. und 21. Jahrhunderts, vor allem auch Objekte der ehemaligen Schuhfabrik Salamander.

Kornwestheim ist außerdem eine grüne Stadt. Der Salamander Stadtpark, der Stadtgarten und der Freizeitpark bieten viel Platz zur Naherholung.

Familienfreundliche Stadt

Ein reges Vereinsleben sorgt für ein abwechslungsreiches kulturelles und gesellschaftliches Leben. Als familienfreundliche Stadt überzeugt Kornwestheim mit 22 Kindergärten, vier Grundschulen, drei weiterführenden Schulen (Gemeinschaftsschule, Realschule, Gymnasium) und dem Sonderpädagogischen Bildungs- und Beratungszentrum sowie vielen weiteren Angeboten für Kinder, Jugendliche und Familien. In drei Pflegeeinrichtungen können die älteren Menschen von Kornwestheim ihren Lebensabend verbringen.



33 701 Einwohner hatte Kornwestheim im dritten Quartal 2021.

42 Jahre beträgt das Durchschnittsalter der Kornwestheimer Einwohner.

3 006 Schüler besuchen vier Grundschulen, drei weiterführende Schulen und das Sonderpädagogische Bildungs- und Beratungszentrum mit Förderschwerpunkt Lernen.

1 500 Plätze stehen in insgesamt 22 Kindergärten in Kornwestheim zur Verfügung.

3 13 Plätze gibt es in drei Pflegeeinrichtungen für Senioren. bz



Um 780 Erstmals urkundlich erwähnt im Codex Laureshamensis des Klosters Lorsch

1472 Zur bisherigen Bezeichnung „Westheim“ erscheint der Zusatz „Korn“

1846 Anbindung Kornwestheims an das Eisenbahnnetz

1891 Jakob Sigle gründet Schuhfabrik, die spätere Salamander AG

1913 - 1919 Bau des Landesrangierbahnhofs im Nordwesten von Kornwestheim

1931 Kornwestheim wird zur Stadt erhoben

1956 Kornwestheim wird Große Kreisstadt

2013 Einweihung des Kultur- und Kongresszentrums „Das K“ bz

Zwischen Kultur und Denkmal

Ob Kulturzentrum oder Verwaltung: Die Stadt setzt prägnante Zeichen mit ihrer Architektur.



„Das K“ bietet ein variables Raumangebot für Veranstaltungen mit Platz für zirka 1200 Gäste. Fotos: Martin Kalb

Das **Kultur- und Kongresszentrum „Das K“** wurde 2013 eröffnet und ist der kulturelle und gesellschaftliche Mittelpunkt der Stadt. Hier finden Feste und Veranstaltungen aller Art statt.



Das **Rathaus** mit seinem weithin sichtbaren Turm wurde 1935 eingeweiht und ist bis heute ein Wahrzeichen Kornwestheims. Der Turm dient zugleich als Wasserturm. Diese nahezu einzigartige Kombination wurde 1933 vom Architekten Paul Bonatz entworfen. bz



Wahrzeichen der Stadt: Das Rathaus mit seinem 48 Meter hohen Turm, der zugleich als Wasserturm dient.

150 JAHRE
1872 - 2022

BIETIGHEIMER ZEITUNG
SACHSENHEIMER ZEITUNG | BÖNNIGHEIMER ZEITUNG

SPIELE ZUM JUBILÄUM
BIETIGHEIM - MEMORY
UND - PUZZLE.

2 x 32 Karten
ab 4 bis 99 Jahre

Jetzt für je
17,90 €
exklusiv bei
uns im
Kunden-
center

1.000 Teile
70 x 50 cm

NEU! Entdecken Sie unsere Jubiläumsspiele für die ganze Familie. Ein großer Spaß mit regionalem Bezug zu Bietigheim und Umgebung.

Besen und Weinstuben

Bietigheim-Bissingen

Besa em Städtle

Familie Muck, Turmstraße 14 (in der Bietigheimer Innenstadt),
Tel. 07142/43982, www.besa-em-staedtle.de,
telefonische Reservierung ab 4 Personen möglich.

Osterbesen geöffnet bis 1. Mai, ab 16 Uhr,
Freitag, Sonn- und Feiertage ab 11 Uhr, mit Außenbewirtung im Hof! Montag Ruhetag.

Brackenheim-Haberschlacht

Weingut Sommer

Fam. Pfähler und Sommer, Im Krämer, (0 71 35) 77 66
Zusätzlich zur Speisekarte bieten wir Ihnen: Mo. u. Do: Eisbein,
Di. Linsen, Mi. u. Fr. Schälrippe, Sa. Saure Nierle, So. Schweinebraten,
Kaffee und Kuchen, usw. Wir freuen uns auf Ihren Besuch.

geöffnet von Ostermontag, 18. April bis Sonntag, 24. April;
täglich ab 11.30 Uhr.

Lauffen am Neckar

„Wein unter Palmen“

Weingut Seybold, in den Herrenäckern 28/1, Telefon 0 71 33 / 1 28 99

Weinausschank im Palmengarten, Cocktails, hausgemachte Flammkuchen, Kräuterbratwurst, mehr unter www.weingut-seybold.de

Datum: Samstag, 16. 4. ab 18.00 Uhr, Ostermontag 17. 4. und Ostermontag 18. 4. ab 14.00 Uhr

Ludwigsburg-Poppenweiler

Geigers Weinstüble

Martin Geiger, Holzweg 80, Tel. (0 71 44) 44 16,
www.geigers-weinstueble.de. Wechselnde Tagesgerichte, Kaffee und Kuchen. Bewirtung im Innen- und Außenbereich.
Wir freuen uns auf Ihren Besuch.

Geöffnet von Mittwoch, 20. April bis Sonntag, 24. April
Montag und Dienstag Ruhetag.

Sachsenheim, OT Niederhaslach

Besen im Blockhaus

Weinbau Thomas Notz, Rechentshofer Straße 9,
Telefon (0 71 47) 1 50 52, www.weinstube-blockhaus.de
Spezielle Osterkarte, Reservierung empfohlen.
Essen auch zum Mitnehmen.

geöffnet bis Ostermontag, 18. April
Öffnungszeiten: Mittwoch – Samstag, 11.30 – 21.00 Uhr
Sonntag, 11.00 – 20.00 Uhr

Sachsenheim-Häfnerhaslach

Besenwirtschaft Rittersprung

Andrea und Jürgen Haagen, Sternenfelser Str. 20,
Tel. (0 70 46) 62 02 oder 0162 / 8 46 02 38

geöffnet von Samstag, 16. April bis Sonntag 1. Mai,
täglich ab 11:30, Montag Ruhetag. Bitte beachten:
Ostermontag, 18. April geöffnet, Dienstag, 19. April geschlossen.

Vaihingen-Enzweihingen, Talhof 2

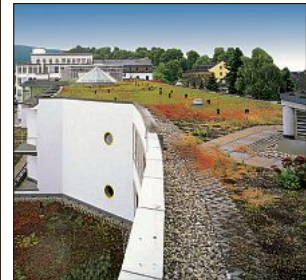
Besenwirtschaft „Zum Kuahstall“

Familie Bachmann, info@besen-zum-kuahstall.de, Talhof 2,
71665 Vaihingen-Enzweihingen, Telefon 0 70 42 / 1 21 15

Wir öffnen unseren Besen: von Gründonnerstag, 14. 4. bis Ostermontag, 18. 4. jeweils ab 11 Uhr.
Bitte beachten Sie die geltenden Corona-Vorgaben!

Sie wollen Ihren Eintrag in „Besen und Weinstuben“ veröffentlichen?
Anzeigenverkauf: Tel. 07142 403-555 · Fax 07142 403-125

Das Flachdach – funktional + vielfältig



Moderne Flachdächer sind
• **langlebig,**
• **pflegeleicht** und
• **sicher.**

Durch die Steigerung des Nutz-, Wohn- und Freizeitwerts, steigt der Wert Ihrer Immobilie.

Ihr kompetenter Ansprechpartner rund ums Dach!



BLUMMER
mehr als Dächer!
Oskar Blummer GmbH + Co. KG
Inh. A. Ambrus
Carl-Zeiss-Straße 6
74321 Bietigheim-Bissingen
Tel. (0 71 42) 5 15 30
Fax (0 71 42) 2 13 23
www.blummer.de

Was tun bei ARTHROSE?



„Von Arzt zu Arzt bin ich gelaufen. Niemand konnte mir helfen. Die einen sagten, das sind Hüftschmerzen, die anderen sagten, das sind Wirbelsäulenbeschwerden, und wieder andere sagten, das sind Sehnschmerzen!“ Die Arthrose des Schambein-Gelenks, eines der kompliziertesten Gelenke des Körpers, ist besonders schmerzhaft und wird leider oft verkannt. Welches sind die erstaunlichen Symptome und was die Ursachen dieser Arthrose? Und was kann man selbst auch ohne Spritzen und Operationen dagegen tun? Zu dieser und vielen anderen Formen der Arthrose gibt die Deutsche Arthrose-Hilfe hilfreiche praktische Tipps, die jeder kennen sollte. Eine Sonderausgabe ihres Ratgebers „Arthrose-Info“ kann kostenlos angefordert werden bei: Deutsche Arthrose-Hilfe e.V., Postfach 11 05 51, 60040 Frankfurt/M. (bitte gern eine 0,70-€-Briefmarke für Rückporto beifügen) oder auch per E-Mail an service@arthrose.de (bitte mit vollständiger postalischer Adresse).

LESERSHOP

Montag – Freitag
9.00 – 17.00 Uhr

Kundencenter (Parkplätze kostenlos)
Kronenbergstraße 10 · 74321 Bietigheim-Bissingen

Öffnungszeiten : Mo – Fr 9.00 – 17.00 Uhr

Campingplätze & Wohnmobilstellplätze



Der jährlich erscheinende BVCD-Campingführer hilft bei der Planung und Gestaltung Ihres Campingurlaubs. Er enthält detaillierte und übersichtliche Informationen zu mehr als 1.000 verbandsorganisierten Camping- und Wohnmobilstellplätzen aller Preis- und Ausstattungskategorien in Deutschland. Im diesjährigen Themenspezial „Camping mit Kindern“ erhalten Sie außerdem Tipps und Angebote für einen familienfreundlichen Campingurlaub.

9,95 €

Hochbeete für jeden Garten



Kurzportraits von besonders beliebten Pflanzen, Aussaat-/Pflanz-, Pflege- und Erntempfehlungen für Gemüse, Kräuter und Co. für das Hochbeet. Primär kommen diese Beete vor allem bei der Kultivierung von Kräutern, Gemüse sowie Erdbeeren zum Einsatz. Wer keinen Garten besitzt, muss aber nicht zwangsläufig auf ein Hochbeet verzichten, denn dieses lässt sich auch auf einem Balkon oder einer Terrasse platzieren. Axel Gutjahr zeigt, wie der Einstieg in die Welt der Hochbeete problemlos gelingt.

14,99 €

Alt? Wer? Ich?



Älter werden wir alle. Doch anstatt damit zu hadern und sich gleich die ersten grauen Haare zu raufen, wäre es klüger, den Blick auf die positiven und lustigen Aspekte des Alterwerdens zu richten. Autor und Illustrator Jan Rieckhoff hat genau das in diesem Buch auf clevere und sehr fröhliche Weise getan. Vom anfänglichen Leugnen bis hin zu Akzeptanz und schließlich Zuversicht. Dieses kleine Gedankenspiel, das ebenso kunstvoll wie lustig illustriert ist, punktet mit feinem Humor und kommt ohne die üblichen Klischee-Gags aus.

10,00 €

Tatort. Das spannende Quizspiel



Jeden Sonntagabend lockt der Tatort über zwölf Millionen Zuschauer vor die deutschen Fernsehleinwand. Jetzt bringt dieses Quizspiel zusätzlich Spannung in die eigenen vier Wände. Mit 120 Fragen in verschiedenen Schwierigkeitsgraden können Fans ihr Wissen testen, garantiert noch einiges dazulernen und so beim nächsten Tatort-Abend mit neuem Insider-Wissen glänzen. Was ist die häufigste Todesursache im Tatort? Welches Ermittlerduo hat mit über 80 erfolgreichen Einsätzen die bisher meisten Tatort-Fälle gelöst? Los geht's.

9,00 €

Starker Beckenboden



Der Beckenboden ist einer der wichtigsten Körperbereiche des Menschen. Er ist für eine gute Haltung und eine funktionierende Blase verantwortlich; zudem sorgt er für intensives sexuelles Erleben und gilt als Energiezentrum. Die Wissenschaft geht jedoch davon aus, dass jede dritte Frau eine Beckenbodenschwäche hat, die zu Harnwegsinfekten und Inkontinenz führen kann. Deshalb ist es essenziell, den Beckenboden frühzeitig zu stärken. Heike Höfler zeigt die besten Übungen zum Muskelaufbau, zur Prävention und Rehabilitation.

15,00 €

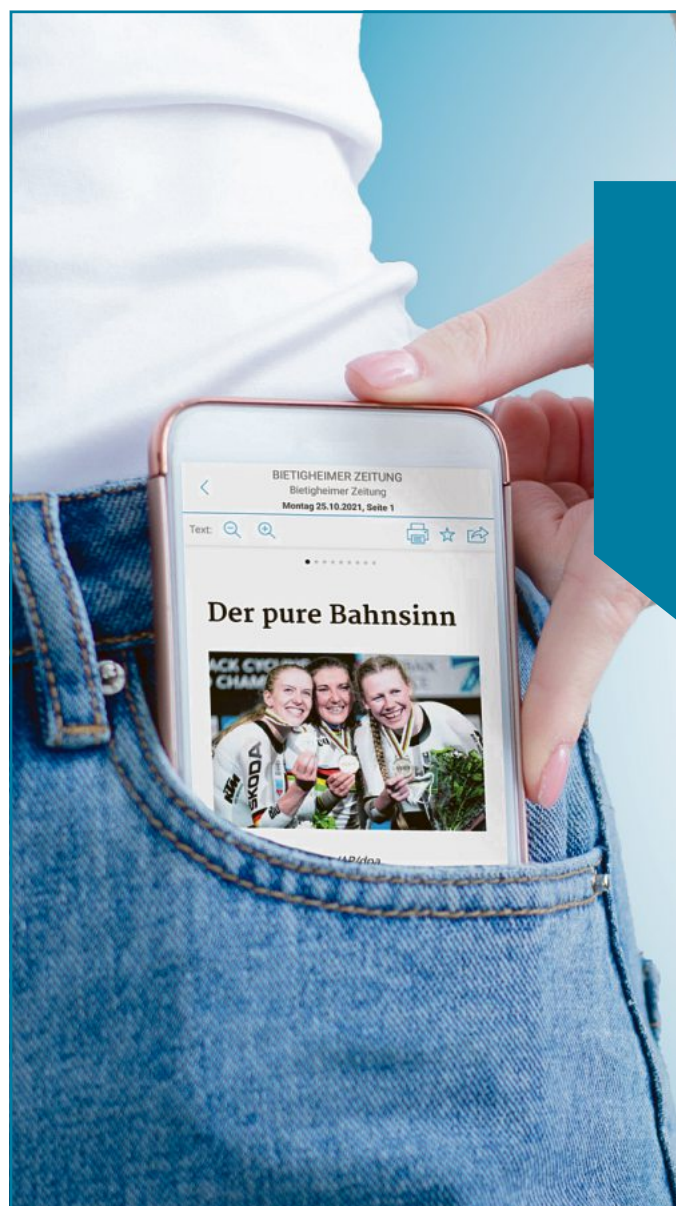
Singvögel erleben und schützen



Nach Angaben des Naturschutzbundes NABU sind in den letzten Jahren allein in Deutschland Millionen von Brutpaaren verloren gegangen. Wie Sie unsere gefiederten Freunde in Natur und Garten erfolgreich beobachten können und durch Nistkästen und ein vielfältiges Nahrungsangebot aktiv unterstützen, zeigt Ihnen dieser wunderschön bebilderte Ratgeber. 88 Porträts der häufigsten heimischen Singvogelarten bieten eine Fülle an Informationen zur Lebensweise und Beobachtung sowie Praxis-Tipps für eine vogelgerechte Gartengestaltung.


15,00 €

Verkauf solange Vorrat reicht.




Die ideale Ergänzung zum Print-Abo: Unser ePaper


Nur für kurze Zeit: 1. Monat kostenlos




Immer und überall verfügbar, auch im Urlaub oder unterwegs.




Lesefreundliche Detailansicht **im Original-Layout** der Zeitung.




Jeden Tag mit neuen **interaktiven Rätseln** und Spielen.




Alle Beilagen **in digitaler Version** zum Herunterladen und Sammeln.



Alle Ausgaben im **digitalen Archiv** erhältlich.



Schon **zum Vorabend ab 19.30 Uhr** das ePaper lesen.



Gleich bestellen unter:
mehrzeitung.de/nur-fuer-abonnenten

* Preis für Nicht-Abonnenten € 40,60 / mtl.

BIETIGHEIMER ZEITUNG

SACHSENHEIMER ZEITUNG | BONNIGHEIMER ZEITUNG

DIE STELLENSCHAU

ANZEIGENSERVICE: TELEFON (0 71 42) 403-555 · FAX (0 71 42) 403-125

Personalmanagement mit Weitblick - ARBEITEN SIE MIT NETTEN MENSCHEN

Mitarbeiter m/w/d aus dem medizinischen Bereich gesucht !! Super Bezahlung - super Arbeitszeiten !

OFFICE Personal
www.office-personal.com
Bahnhofplatz 1 | 74321 Bietigheim
Telefon +49 71 42 / 99 38 90

Sprungbrett in den Arbeitsmarkt

Beschäftigung Zeitarbeit hat ein negatives Image, kann aber Stellensuchenden auch den Weg ins Berufsleben ebnen – nicht nur gering Qualifizierten. Der Verdienst liegt allerdings meist unter dem von Festangestellten.

Rein ins Berufsleben, Geld verdienen und Karriere machen: Nicht immer klappt es mit dem Einstieg in den Arbeitsmarkt so reibungslos. Vor allem dann nicht, wenn jemand vergleichsweise niedrige formale Qualifikationen aufweist. Wer keine Ausbildung hat oder lange nicht erwerbstätig war, kann eine Zeitarbeitsfirma nutzen, um (wieder) im Arbeitsmarkt anzukommen oder eine Branche näher kennenzulernen.

Ob Zeitarbeit, Leiharbeit oder Arbeitnehmerüberlassung: Gemeint ist immer das Gleiche. Es geht darum, dass eine Frau oder ein Mann einen Arbeitsvertrag mit einer „Verleihfirma“ oder eben einer Zeitarbeitsfirma abschließt. Diese Firma setzt ihren Leiharbeiter daraufhin befristet bei einem oder mehreren Kunden ein. Daher der Begriff „Arbeitnehmerüberlassung“. „Im Schnitt sind Leiharbeiter drei Monate bei einem Kunden im Einsatz“, sagt Prof. Elke Jahn vom Institut für Arbeitsmarkt- und Berufsforschung (IAB) in Nürnberg.

Im Jahresdurchschnitt bis Juni 2021 gab es nach Angaben der Bundesagentur für Arbeit insge-

samt 785 000 Leiharbeiter in Deutschland, darunter 231 000 Frauen. Der überwiegende Teil von allen gehört zur Gruppe der Geringqualifizierten oder der Langzeitarbeitslosen. Das trifft aber nicht auf alle zu. „Manche sind sehr gut ausgebildet und wollen mit befristeten Einsätzen über eine Zeitarbeitsfirma erst einmal möglichst viele Unternehmen kennenlernen und Berufserfahrungen sammeln“, so Jahn.

Auch manche Akademiker verdienen ihr Geld zunächst mit Leiharbeit. „Für IT-Spezialisten zum Beispiel ist Zeitarbeit ideal, weil sie bei verschiedenen Unternehmen ihr Wissen erweitern können“, sagt Wolfram Linke vom Interessenverband Deutscher Zeitarbeitsunternehmen mit Sitz in Münster. Laut Jahn haben 40 Prozent aller Leiharbeiter eine nicht-deutsche Staatsangehörigkeit. „Für Ausländer ist Zeitarbeit häufig eine gute Einstiegsmöglichkeit in den deutschen Arbeitsmarkt“, so die Expertin. Viele von ihnen beherrschen die deutsche Sprache nicht oder nur unzureichend – mit einer eigenen Bewerbung schaffen sie es oft nicht, einen Job zu finden.



„Erfahrungen sammeln“: Der überwiegende Teil der Leiharbeiter meist ist gering qualifiziert oder länger arbeitslos. Andere wollen mit befristeten Einsätzen möglichst viele Unternehmen kennenlernen.

Für geringqualifizierte oder langzeitarbeitslose Deutsche ist Zeitarbeit ebenfalls oft ein Sprungbrett in den Arbeitsmarkt. „In vielen Fällen kommt es dazu, dass Leiharbeiter in einer Firma, in der sie sich wohlfühlen, in ein fest angestelltes Arbeitsverhältnis übernommen werden“, sagt Linke. Wer sich von einer Zeitar-

beitsfirma vermitteln lassen möchte, solle sich die jeweilige Firma genau ansehen – etwa auf deren Website. Idealerweise ist die Firma sollte Mitglied im Interessenverband Deutscher Zeitarbeitsunternehmen (iGZ) oder der Bundesarbeitgeberverband der Personaldienstleister (BAP). Mit der Mitgliedschaft verpflich-

tet sich eine Zeitarbeitsfirma, ethische und qualitative Standards einzuhalten. „Verstöße gegen die Berufsgrundsätze untersucht auf Antrag ein Schiedsgericht und ahndet sie gegebenenfalls“, so Linke.

Grundsätzlich ist die Bundesagentur für Arbeit für die Überwachung von Verleihunternehmen verantwortlich, erklärt der Deutsche Gewerkschaftsbund. Die Agentur für Arbeit überwacht auch die Einhaltung der sogenannten Lohnuntergrenze. Seit April 2021 muss das Mindeststundengehalt für Leiharbeiterinnen und Leiharbeiter bei 10,45 Euro liegen, vom 1. April 2022 an sind es 10,88 Euro.

Leiharbeiter verdienen laut Statistik meist weniger als festangestellte Mitarbeiter einer Firma mit gleicher Qualifikation und Position. „Um das Jahr 2000 lag das Lohndifferenzial bei 25 bis 30 Prozent, inzwischen ist es auf zwischen 13 und 18 Prozent gesunken“, sagt Jahn. Darüber hinaus müsse klar sein: „Natürlich will die Zeitarbeitsfirma eine Vermittlungsgebühr.“ Dafür biete sie aber auch einen Service für Arbeitssuchende und nehme ihnen bei-

spielsweise die Suche nach einem passenden Job ab.

Faire Leiharbeit zeichnet sich mitunter dadurch aus, dass geltende Regelungen in Arbeits- und Tarifverträgen eingehalten werden und Arbeitsverträge auf den Tarifvertrag der Zeitarbeitsbranche Bezug nehmen, so die Servicestelle Faire Zeitarbeit und Werkverträge in Nordrhein-Westfalen. Laut DGB ist entsprechend die richtige Eingruppierung der entscheidende Punkt für die angemessene Entlohnung. Dafür gibt es Entgelttarifverträge mit BAP und mit iGZ. Wichtig sei, dass die Eingruppierung gleich beim Abschluss des Arbeitsvertrags richtig vorgenommen werde. Eine spätere Änderung sei rechtlich schwer durchsetzbar.

Sollte sich im Arbeitsvertrag kein Hinweis auf den Tarifvertrag finden, greift dem DGB zufolge mit großer Wahrscheinlichkeit die gesetzliche Regelung, wonach die wesentlichen gleichen Arbeitsbedingungen gewährt werden müssen wie bei einem vergleichbaren Arbeitnehmer im Betrieb des Entleihers.

Sabine Meuter

ELVIRA NÄGELE ARCHITEKTURBÜRO

Sie möchten sich verwirklichen und arbeiten gerne in einem technisch fortschrittlichen Büro. Dabei nehmen Sie die Einteilung Ihrer Arbeitsabläufe meist selbständig und zeitlich flexibel vor. Dann ergänzen Sie unser modernes Team als:

Architekt/Bautechniker (m/w/d)

Bewerbungen bitte an mail@architekturbuero-naegele.de
Architekturbüro/Hausverwaltung Dipl.-Ing. (FH) Elvira Nägele
Stockheimer Str. 40 · 74363 Güglingen · Tel. (0 71 35) 5076
www.architekturbuero-naegele.de

STADT VAIHINGEN AN DER ENZ

Die Große Kreisstadt Vaihingen an der Enz (30.000 Einwohner) sucht SIE zum nächstmöglichen Zeitpunkt in Vollzeit im Hauptamt als

Leitung der Abteilung Allgemeine Verwaltung und Organisation (m/w/d)

Besoldungsgruppe A 12 LBesGBW oder Entgeltgruppe 12 TVöD

Werden SIE Teil unseres Teams und bewerben sich bis spätestens 28.04.2022.

Weitere Informationen finden Sie unter www.vaihingen.de

Fahrer (m/w/d)

Wir suchen Sie als Fahrer/in zum Ausfahren unserer Backwaren.

Sie haben die Fahrerlaubnis der Klasse B oder C1, möchten mit modernen Kleintransportern inkl. Klimaanlage und Assistenzsystemen unsere Backwaren ausfahren?

Dann können Sie sich bei uns bewerben. Ihr Aufgabengebiet wäre das selbständige Kommissionieren und beladen des Fahrzeuges. Die Fahrstrecke ist jeden Tag dieselbe. Täglich Montag bis Samstag von 4:00 Uhr morgens bis ca. 10:30 Uhr (38 Stunden Woche) Bezahlung nach Vereinbarung zuzgl. Nachtzuschläge.

Bewerbung bitte per Mail an : baecker.reichle@t-online.de oder direkt per Telefon unter 0 71 42 / 6 24 57 (bis 11:00 Uhr vormittags)

DV Druck BIETIGHEIM

Wir bieten zum 1. September 2022 einen

Ausbildungsplatz Medientechnologie Druckverarbeitung (m/w/d)

Die Schwerpunkte der Ausbildung liegen bei der kompletten industriellen Weiterverarbeitung gedruckter Bogen bis zum Endprodukt wie Karten, Flyer, Prospekte, Zeitschriften, Broschüren und Bücher. Während der Ausbildung lernst Du den Umgang mit Planschneider, Falzmaschinen, Sammelhefter und diversen Kleinmaschinen kennen. Du erlernst an unseren modernen Maschinen alle Kenntnisse und Fertigkeiten der Arbeitsabläufe, die Planung und Einrichtung, die Bedienung und Qualitätskontrolle.

Profil:

- Hauptschulabschluss
- technisches Interesse
- Teamfähigkeit
- genaues und zuverlässiges Arbeiten
- gute Deutschkenntnisse

Wir bieten: Einen interessanten, vielseitigen und zukunftssicheren Ausbildungsplatz. Übernahme nach erfolgreichem Abschluss möglich.

Interessiert? Dann freuen wir uns auf Deine aussagekräftige Bewerbung per Mail oder Post an Herr Mark Schopf, jobs@dvmedienhaus.de. Rückfragen gerne unter Telefon 07142 403-330.

Unser Team freut sich auf Dich!

DV Druck Bietigheim
Druck- und Verlagsgesellschaft Bietigheim mbH
Kronenbergstraße 10 · 74321 Bietigheim-Bissingen · Tel. (07142) 403-102
www.dv-druck-bietigheim.de

Ein Unternehmen im **DV MEDIENHAUS**

freizeiten erlebnisreisen zeltlager

Urlaubsreif? Abenteuerlustig? Elterngeschädigt?

Freizeiten für Kinder und Jugendliche

www.ak-freizeiten.de

Arbeitskreis Ökologische Freizeiten / BDP BaWü e.V. Fon 07123-3606565

Familienherberge Lebensweg

Gesundheits- und Kinderkrankenpfleger

m/w/d, Voll- und Teilzeit

Wir suchen Sie zur Pflege unserer besonderen Kinder.

Nähere Informationen unter: familienherberge-lebensweg.de/
Stellenangebote

Auszubildende zur medizinischen Fachangestellten sowie MFA mit abgeschlossener Berufsausbildung gesucht.

Das Diabeteszentrum Bietigheim-Bissingen sucht für das neue Ausbildungsjahr, ab dem 01.09.2022 eine Auszubildende (m,w,d) zur medizinischen Fachangestellten (MFA).

Sowie eine MFA mit abgeschlossener Berufsausbildung in Voll- oder Teilzeit, zur Unterstützung und Verstärkung unseres Teams.

Sie sind freundlich, motiviert, zuverlässig und interessiert an der Zusammenarbeit mit Menschen und leidenschaftlich – dann sind Sie bei uns genau richtig.

Was wir bieten: ein tolles Team, vielseitige, interessante und abwechslungsreiche Tätigkeiten und ein breit gefächertes Patientenspektrum von Jung bis Alt, faire Arbeitszeiten und überdurchschnittliche Vergütung.

Haben wir Ihr Interesse geweckt? Dann freuen wir uns über Ihre schriftliche Bewerbung per E-Mail an ann-kathrin-schuster@dr-kunst.de

Wir brauchen Verstärkung und suchen eine/n

PKA (m/w/d) und PTA (m/w/d)

In Vollzeit oder Teilzeit

Sie sind kundenorientiert, freundlich und engagiert, vielseitig interessiert und teamfähig.

Wir sind eine moderne und große Apotheke im Herzen Bissingens mit zahlreichen Stammkunden. Bei uns wird eine kompetente und freundliche Kundenbetreuung ebenso großgeschrieben wie ein angenehmes Betriebsklima.

Wir bieten abwechslungsreiche Tätigkeiten, bei der Sie selbst Verantwortung übernehmen können, bei Bedarf flexible Arbeitszeiten, eine übertarifliche Bezahlung sowie einen sicheren Arbeitsplatz, Fortbildungsmöglichkeiten und ein sympathisches Team.

Wir freuen uns auf Ihre Bewerbung per Telefon, Post oder E-Mail oder kommen Sie einfach vorbei und lernen uns kennen.

ENZ-Apotheke Bissingen

Frau Beza Yohannes-Solomon
Kreuzstraße 12
74321 Bietigheim-Bissingen
Telefon: 0 71 42 / 92 00 13
beza-yso@t-online.de

Familienherberge Lebensweg

Fundraising und Öffentlichkeitsarbeit

m/w/d

Möglichmachen und Mitgestalten – werde Teil des Teams

Nähere Informationen unter: familienherberge-lebensweg.de/ Stellenangebote

Wir suchen eine **zuverlässige Mitarbeiterin** (m/w/d) für die Reinigungsarbeiten neuer Objekte in Bietigheim auf 450 €-Basis oder Teilzeit.

- Bietigheim (Mo-Sa von 7-10 Uhr)
- Bietigheim (Mi-Fr ab 18 Uhr)

Wir freuen uns auf Ihre Bewerbung.

Elfenrein Bietigheim
Gebäudereinigung Scheel GmbH
Telefon: 0 71 42 / 93 11 70,
Mobil: 01 76 / 67 73 68 54
Mail: info@elfenrein.de

Verkäufer (m/w/d) für unsere **Spargel- und Erdbeerstände** in **Bietigheim-Bissingen & Sersheim ab sofort bis Juni in Voll-/Teilzeit gesucht.**

Sie sind freundlich, zuverlässig, flexibel und verkaufen gerne? Dann bewerben Sie sich unter: www.wassmer-spargel-erdbeeren.de oder **Tel. 0 76 33 / 39 65**

Anrufzeiten: Mo.–Fr. 9–17 Uhr, Sa. 10–16 Uhr
Fritz Waßmer Spargel- und Erdbeerkulturen

Wir stellen ein:

Kraftfahrer (m/w/d) mit FS KL, CE, für den Nahverkehr.

Peilzeithner Fuhrunternehmen
0176/13706614

Deutsches Rotes Geschenk

WIR BRAUCHEN DICH, UM MENSCHEN IN NOT HELFEN ZU KÖNNEN.

SETZE EIN ZEICHEN UND SPENDE FÜR MENSCHEN IN NOT.

Informationen zum DRK bundesweit und kostenfrei: 08 000 365 000 | DRK.DE

Deutsches Rotes Kreuz

Familienherberge Lebensweg

Inklusionspädagoge im Außenbereich

m/w/d, in Teilzeit, befristet bis 11/2023

Kinder, Natur und eigene Projekte entwickeln – das ist genau Dein Ding?

Nähere Informationen unter: familienherberge-lebensweg.de/ Stellenangebote

Kinderdorfeltern gesucht

ALBERT SCHWEITZER
KINDERDÖRFER UND FAMILIENWERKE

Interesse? Sprechen Sie mich an. Margitta Behnke: Fon +49 30 206491-17, margitta.behnke@albert-schweitzer.de
www.albert-schweitzer-verband.de

Für unsere allgemeinmedizinische Praxis suchen wir **eine(n) Medizinische(n) Fachangestellte(n)** in Teilzeit. Wir bieten ein vielseitiges Beschäftigungsfeld in einem offenen und erfahrenen Team. Unser breites med. Spektrum ermöglicht eine abwechslungsreiche berufliche Tätigkeit.

kontakt@arztpraxis-lauffen.de

Unterstützen Sie schwerstkranke Kinder mit Ihrer Spende

aufwind e.V.
BUNTER KREIS LUDWIGSBURG

Kreissparkasse Ludwigsburg. IBAN: DE02 6045 0050 0030 1045 43
SWIFT-Code: SOLADES1LGB

Wir erhalten Einzigartiges. Mit Ihrer Hilfe.

Spendenkonto
IBAN: DE71 500 400 500 400 500 400
BIC: COBA DE FF XXX, Commerzbank AG
www.denkmalschutz.de

DEUTSCHE STIFTUNG DENKMALSCHUTZ

Jetzt neu: Das größte Stellenportal der Region

bietigheimerzeitung.de/jobs

- Das größte Partnerportal im Verbund der Südwest Presse. Über 1,5 Mio. User in der Region Bietigheim-Bissingen und weit darüber hinaus in ganz Baden-Württemberg.
- Eine breite Palette von Kombinationsmöglichkeiten Ihrer Stellenanzeige bietet Ihnen immer die passende Präsentationsmöglichkeit, für Print und Online.

Weitere Infos:
Telefon 07142 403-270
Fax 07142 403-125
anzeigen@bietigheimerzeitung.de

SONDERVERÖFFENTLICHUNG

Brackenheim

... herzlich willkommen ...

Besser informiert. Mehr erleben.

Ostern in der Heuss-Stadt

In Brackenheim findet man viele schöne Ostergeschenkideen – aber die Stadt hat noch mehr zu bieten.

Osterzeit ist Geschenkzeit – und in Brackenheim gibt es viele gute Adressen und Ideen für schöne Ostergeschenke. Diese reichen von Dekoaccessoirs über alles rund um die Osterbäckerei, christliche Literatur, aktuelle Frühjahrsmode und zahlreiche österliche Geschenkideen. Wer nicht recht weiß, was er schenken soll, für den sind die Brackheimer Einkaufsgutscheine eine gute Alternative und mit über 40 Einlösemöglichkeiten ist hier für jeden etwas Passendes dabei.

In Brackenheim gibt es auch viel zu sehen und zu erleben. So kann man zum Beispiel mit der „Actionbound“-App „Auf den Spuren von Theodor Heuss“ spannenden Rätselspaß erleben. Und als Tipp für die Zeit nach Ostern: Am 24. April ist in Brackenheim verkaufsoffener Sonntag mit Spielparadies für Groß und Klein, Livemusik, Antikmarkt, Kunstausstellung Stadtquiz, Bücherflohmarkt und vielem anderem mehr. Näheres unter <https://gewerbeverein-brackenheim.de>



Kompetente Beratung für Ihre Werbung:

KAI STEGMÜLLER
MEDIABERATER

Tel. 07142 403-281
Fax 07142 403-180
kai.stegmueller@bietigheimerzeitung.de

www.holzbau-peter.de
Cleebronn
0 71 35 / 9 88 50

SEFONE FASHION

Obertorstr. 9
74336 Brackenheim
info@sefone.de
www.sefone.de

Tel. 07135 / 93 98 632

Sefone-Fashion
[sefonefashion](https://www.instagram.com/sefonefashion)

Demnächst!!!

Hip Hop Street Dance

Infos unter www.rudis-tanztreff.de

Rudi's Tanztreff

Austraße 26 * 74336 Brackenheim * Tel.:(07135) 96 00 50

WIR IN SACHSENHEIM

SONDERVERÖFFENTLICHUNG



Stadt
Sachsenheim

WIR IN SACHSENHEIM

Besser informiert.
Mehr erleben.



A. Uhlich
24-Stunden-Service

- Gebäudereinigung
- Industriereinigung
- Hausmeisterservice
- Dachrinnenreinigung
- Rohrreinigung
- Kanalreinigung
- Flüssigabfall-Transport
- TV-Rohruntersuchung

Telefon (0 70 42) 43 88
71665 Vaihingen/Enz-Horrheim
Florianstraße 8
www.a-uhlich.de

HUNDESALON
PFÖTCHEN SCHÖN

Sichert euch jetzt schon einen Termin!
Fellpflege mit HERZ

- Waschen
- Schneiden
- Trimmen

Am Markt 1
74372 Sersheim
Tel. 01578-8892894

Pferde-Grooming... und noch vieles mehr!

Kompetente Beratung für Ihre Werbung:

MICHAEL HENK
MEDIABERATER

Tel. 07142 403-282
Fax 07142 403-181
michael.henk@bietigheimerzeitung.de

Neue Ausstellung im Stadtmuseum

Wanderausstellung „Klimaflucht“ und eine Ergänzungsschau.

Das Stadtmuseum Sachsenheim zeigt vom 24. April bis 18. Juni die Wanderausstellung „Klimaflucht“ der Deutschen KlimaStiftung. Die Ergänzungsschau „Klima macht Geschichte(n)“ läuft vom 24. April bis 11. September.

Mittlerweile ist die Zahl der Binnenvertriebenen weltweit rund 50 Prozent höher als die Zahl der Flüchtlinge, die über die Grenzen abwandern. Doch trotz erzwungener Vertreibung zählen klimabedingte Migranten, nach den Bestimmungen der internationalen Genfer Flüchtlingskonvention, nicht zur Kategorie der Flüchtlinge. Um diese Lücke zu schließen, muss zunächst eine völkerrechtliche Definition des Begriffs „Klimafüchtlings“ entwickelt werden. Wie können Betroffene, die der Klimawandel zu Vertriebenen macht, geschützt werden? Welche Probleme ergeben sich überhaupt bei der Definition des Begriffs Klimafüchtlings?

Die DGVN (Deutsche Gesellschaft für die Vereinten Nationen) setzt sich unter an-



Das Stadtmuseum zeigt ab April eine Wanderausstellung zur Klimaflucht.

Foto: Helmut Pangerl

derem mit diesen Themen auseinander und hat die Idee, das Thema Klimaflucht einer breiten Öffentlichkeit in Form einer Ausstellung nahe zu bringen, Ende des Jahres 2011 im Rahmen einer Initiative deutscher Nichtregierungsorganisationen entwickelt. Ziel ist, Aufmerksamkeit für klimabedingte Flucht und Migration zu schaffen.

Die Ausstellung sollte das Schicksal der Betroffenen sowie Hintergründe zu den

Auswirkungen des Klimawandels vermitteln. Im Auftrag der DGVN entwickelten Studierende des Masterstudiengangs Bühnenbild und szenischer Raum der Technischen Universität Berlin kreative Konzepte im Rahmen eines Auswahlwettbewerbs. Ausgewählt wurde der Entwurf von Ria Papadopoulou, der Einzelschicksale in den Mittelpunkt rückt. 29 reale Geschichten stehen für die Menschen aus allen Weltre-

gionen, die zu Opfern der globalen Klimakatastrophe werden oder uns auf unsere Verantwortung aufmerksam machen.

In kurzen Audio- und Videobeiträgen erfahren Besucherinnen und Besucher unterschiedlichste Schicksale, Ängste und Perspektiven, sowie Informationen zu den Folgen des Klimawandels und die Möglichkeit, sich mit ihrem eigenen ökologischen Fußabdruck zu beschäftigen.

Pech's Küchenstudio

- Einbauküchen
- Elektrogeräte
- Sanitär
- Arbeitsplattentausch
- Montagearbeiten
- Reparaturarbeiten

Tel. (0 71 47) 38 37
74343 Sachsenheim
Obere Str. 39

DER HOLZSÄGER

Baumfällungen mit Seilklettertechnik
Wurzelstockfräsen
Baum- und Gartenpflege
Baumkontrolle
Brennholz

Zertifizierter Baumkontrolleur FLL
Holger Hennig
74343 Sachsenheim
Telefon 0 71 47 / 1 35 73
www.derholzsaeger.de



CARSTEN SCHWAGER
RECHTSANWALT

Arbeitsrecht | Familienrecht | Erbrecht
Mietrecht | Verkehrsrecht | Strafrecht

www.rechtsanwalt-schwager.de
Hölderlinstraße 2
74343 Sachsenheim
Telefon: 07147 / 70 88 000

der Friseur
Isabell Kusterer

Ihr Meisterbetrieb mit mehrhaariger Erfahrung

Lammstraße 2
74343 Sachsenheim
0 71 47 / 27 44 50

Wir freuen uns auf Sie!
Isabell Kusterer und Team

Ihr Fachbetrieb!

WACHTSTETTER

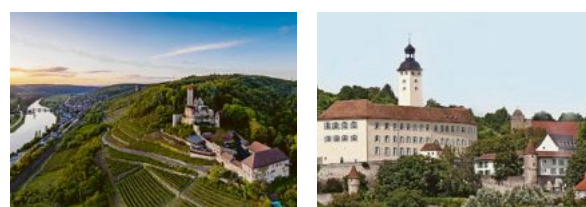
Garten-, Landschafts- und Pflasterbau

- Neuanlage/Pflege
- Umgestaltung
- Pflasterarbeiten
- Natursteinarbeiten
- Baumfällungen
- Reparaturarbeiten

Siemensstr. 28 · 74343 Großsachsenheim
Tel. (07147) 4402 · Fax (07147) 14528
Mobil (01 71) 7 26 43 62
www.wachtstetter-gartenbau.de

LESERREISEN

Fahrtveranstalter:
Förderverein Schienenbus e.V.,
Bolzstraße 126, 70806 Kornwestheim.
info@foerdereverein-schienenbus.de



BIETIGHEIMER ZEITUNG

SACHSENHEIMER ZEITUNG | BÖNNIGHEIMER ZEITUNG



LEISTUNGEN:

Fahrt mit dem ROTEN FLITZER auf reservierten Sitzplätzen Rundfahrt mit der Neckar-Perle (ca. 2 Stunden)
Mittagessen auf dem Schiff (Maultaschen mit Kartoffelsalat)
Geführte Wanderung von Gundelsheim nach Bad Wimpfen (ca. 8 km)

ZUSATZLEISTUNGEN:

Stadtführung in Bad Wimpfen mit Weinprobe 24 €

AUF SCHIFF UND SCHIENE DURCHS NECKARTAL

Regio-Kreuzfahrt nach Gundelsheim und Bad Wimpfen

Nach einer reizvollen Fahrt am Neckar entlang bringt Sie der ROTE FLITZER zunächst nach Gundelsheim. Beim gemütlichen Spaziergang durch das malerische Zentrum der Deutsordensstadt sehen Sie Schloss Horneck, bevor es mit dem Neckar Kapt'n bei einer ca. zweistündigen Rundfahrt auf dem Wasserweg weitergeht. Auf dem landschaftlich besonders reizvollen Flussabschnitt fahren Sie durch die Böttinger Schleife nach Neckarzimmern, wo sich ein fantastischer Blick auf die hoch oben thronende Ritterburg Hornberg bietet, einst Wohnsitz des Götz von Berlichingen.

Dann geht es wieder flussaufwärts, vorbei an sonnenverwöhnten Weinbergen und dem üppigen Grün der Flussufer. Während auf dem Schiff ein schwäbisches Mittagessen aus regionaler Produktion serviert wird, genießen Sie das Drei-Burgen-Panorama und erreichen Bad

Wimpfen. Erkunden Sie die schöne Altstadt mit ihrem mittelalterlichen Zentrum auf eigene Faust. Wer mehr über die Geschichte der Stauferstadt und die Kaiserpfalz von Friedrich Barbarossa erfahren sowie traditionelle Weine der Region kennenlernen möchte, nimmt an einer fakultativen Führung mit Weinprobe teil.

Wenn Sie stattdessen lieber eine klassische 1. Mai Wanderung unternehmen möchten, steigen Sie bereits eine Station vor Bad Wimpfen aus und wandern gemütlich am flachen Ufer des Neckars entlang (ca. 8 km). Auf dem Weg über Heinsheim bietet sich ein fantastisches Panorama mit herrlichem Blick auf die terrassenartig angelegten Weinberge, bevor Sie schon von weitem den blauen Turm, das Wahrzeichen von Bad Wimpfen sehen. Gegen 17:30 Uhr startet der ROTE FLITZER von Bad Wimpfen und bringt Sie nach Bietigheim zurück.

FAHRTERMIN
Sonntag, 1. Mai 2022

Abfahrt in Bietigheim-Bissingen Hbf ca. 10.00 Uhr, Rückkehr ca. 19.15 Uhr
Die genauen Fahrzeiten erhalten Sie rechtzeitig vom Veranstalter mitgeteilt.

Fahrtpreise (pro Person)

Erwachsene	79 €
Kinder bis 3 Jahre (ohne Sitzplatzanspruch)	00 €
Kinder bis 14 Jahre	56 €
Familiticket (2 Erwachsene + 2 Kinder bis 14 Jahre)	214 €

Fotos Veranstalter / Neckar-Kapt'n

DIE IMMOSSCHAU

ANZEIGENSERVICE: TELEFON (0 71 42) 403-555 · FAX (0 71 42) 403-125

Wohnbedürfnisse ändern sich – wir beraten Sie gerne

- bei Wohnungswechsel im Alter
- Ihr persönlicher Ansprechpartner für alle Fragen rund um Verkauf und Vermietung
- Rundum-Sorglos-Paket; komplette Abwicklung
- Spezialist für gebrauchte Immobilien

WHG Immobilien 071 41/755 01 ... seit 1986 Heidi Pfuderer Freiberg a. N. · Dieselstr. 13

Experten-Tipp aus der Region

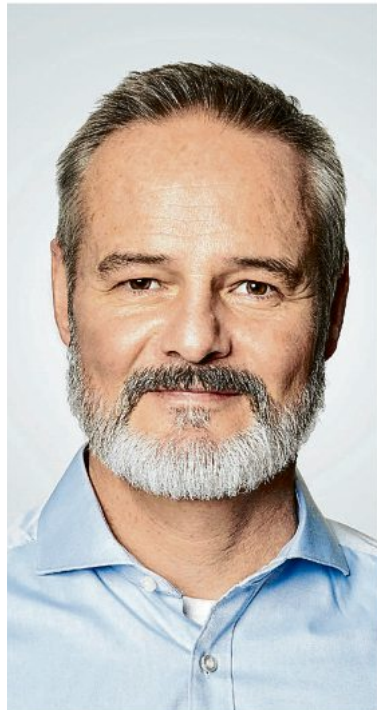
Die Grundschuld im Grundbuch und deren Löschung

Sollten Sie beim Kauf einer Immobilie einen Immobilienkredit in Anspruch nehmen wollen, verlangt der Kreditgeber als Absicherung seines gewährten Kredites die Eintragung einer Grundschuld in Höhe des gewährten Kredites im Grundbuch der Immobilie.

Die sogenannte Grundschuld dient der Bank oder dem Kreditgeber als Sicherheit und gibt ihr oder ihm ein Grundpfandrecht auf diese Immobilie. Sollte der Fall eintreten, dass der Kreditnehmer der Zahlung seiner vertragsgemäßen Kreditzinsen nicht mehr nachkommen kann, darf der Kreditgeber aufgrund der eingetragenen Grundschuld die Immobilie beispielsweise zwangsversteigern, um durch den Erlös die noch ausstehenden Verbindlichkeiten zu tilgen.

Sind die Kredite bereits vollständig zurückgezahlt, kann man die Grundschuld löschen oder weiterhin im Grundbuch stehen lassen. Eine Grundschuld sagt somit auch nichts darüber aus, ob auf der Immobilie noch Schulden lasten oder nicht.

Wollen Sie die Immobilie halten, ist es von Vorteil die Grundschuld weiterhin bestehen zu lassen um sie eventuell als Sicher-



Der Expertentipp von Jan Winkler, Immobilienservice Maier.

heit für weitere Darlehen zu nutzen.

Wenn Sie Ihr Baudarlehen komplett getilgt haben, bekommen Sie von Ihrem Kreditgeber eine Löschungsbewilligung für die Löschung Ihrer Grundschuld aus dem Grundbuch zugeschickt.

Sollte das nicht unaufgefordert geschehen, können Sie die Löschungsbewilligung auch ganz einfach beantragen.

Sollte es sich bei der eingetragenen Grundschuld um eine Briefgrundschuld handeln, so sendet Ihnen das Kreditinstitut zusätzlich einen Grundschuldbrief zu. Diese überaus wichtigen Unterlagen sind bis zur endgültigen Löschung der Grundschuld sicher zu verwahren!

Für mehrere von verschiedenen Kreditgebern eingetragenen Grundschulden muss je eine eigene Löschungsbewilligung erfolgen.

Grundsätzlich ist es nicht notwendig die Grundschuld nach vollständiger Ablösung des Darlehens löschen zu lassen, da dies auch während des Verkaufs der Immobilie, im Zuge der notariellen Beurkundung des Kaufvertrages, mit einer vorliegenden Löschungsbewilligung erfolgen kann.

ImmobilienService-Maier steht Ihnen gerne bei allen Fragen rund um Eintragungen im Grundbuch zur Verfügung. Weitere Auskünfte unter Telefon (07141) 1 29 03 41 oder unter www.immobilienservice-maier.de.

Jan Winkler

Neue Fenster lohnen sich

Fenster Schluss mit Zugluft und Energieverlust. Dank der Kombination aus Zweischeiben- bzw. Dreischeiben-Wärmeschutzglas und einem speziell entwickelten Energiesparrahmen, der u. a. über ein innovatives 6-Kammer-System, ultrahochdämmende Glasabstandshalter mit warmer Kante und einen optionalen Thermo-Isolierkern verfügt, erzielen moderne Kunststofffenster im Handumdrehen hervorragende Dämmwerte und steigern den Wohlfühlkomfort und Immobilienwert nachhaltig. Ein patentiertes Montagesystem kommt ganz ohne Nacharbeiten an Mauerwerk oder Anschlüssen aus und gewährleistet einen schnellen, schmutzarmen Austausch. *hlc*



Eine Kombination aus Wärmeschutzverglasung und speziellen Energiesparrahmen.

WAS BAUGELD KOSTET

	Laufzeit 5 Jahre, Nominal/Sollzins	Laufzeit 10 Jahre, Nominal/Sollzins	Beleihungsgrenze
ALLIANZ	1,18	1,18	50%
BADEN-WÜRTTEMBERGISCHE BANK	1,20	0,74	60%
DEUTSCHE BANK	1,28	1,52	60%
FINANZBERATUNG OETTINGER	1,69	1,92	60%
BHW/POSTBANK	2,48	2,12	60%
SPARDA-BANK	0,93	1,13	60%

Festzinsätze bei 100-prozentiger Auszahlung und einprozentiger Tilgung. Genannt ist der Nominalzinssatz/Sollzinssatz. **Alle Angaben ohne Gewähr**

<p>Sachsenheim EFH mit ELW + Weitblick Top gepflegt. Neue Heizung 185 m² Wfl., ca. 2.200 m² Grdst. Doppelgarage im Haus Sauna, offener Kamin, 2 x EBK Energieausweis in Vorbereitung € 1.160.000,-</p>	<p>Sersheim DHH. Bestlage mit gr. Garten Baujahr 1993, sehr gepflegt 4 - 5 Zi., 347 m² Grundstück Tageslichtbad, Solar, Kaminofen Einzelgarage Energieausweis in Vorbereitung € 579.000,-</p>	<p>Bietigheim-Bissingen 5-Zimmerwohnung Baujahr 1971, sehr gepflegt 100 m² Wfl., Hochparterre 6-Familien-Haus, Einzelgar. Sehr ruhige, zentrale Lage Energieausweis in Vorbereitung € 412.000,-</p>	<p>Bietigheim-Bissingen 3½ Zimmer-Gartenparadies Baujahr 2006, sehr gepflegt 81 m² Wfl., ca. 100 m² Garten, Einbauküche, TG Stellpl. Bezug 01.07.2022 mögl. Energieausweis in Vorbereitung € 428.000,-</p>	<p>Bietigheim-Bissingen Freist. EFH mit tollem Südgarten Baujahr 1965, gepflegt 139 m² Wfl., ca. 160 m² Gesamtfl. 508 m² Grdst. in Sackgasse Hobbyraum, Garage, Bühne VA, 201 kWh/(m²a), Öl, G € 847.000,-</p>	<p>Sven Heuschele Hubert Heuschele</p>
--	---	---	--	--	--

WAS IST MEINE IMMOBILIE WERT?

Wir bewerten seit 1990 Immobilien und vermarkten diese dank unseres 5-Stufen Verkaufsplans zum Maximalpreis. Nutzen auch Sie unseren Bewertungs- und Verkaufsservice als lokale Immobilienexperten. Über **1.500 Verkäufe** in und um Bietigheim-Bissingen!
www.heuschele-immo.de/referenzen

AKTUELLE KAUFGESUCHE:

3½- bis 4-Zimmerwohnung in und um Bietigheim-Bissingen bis max. € 650.000,-. Bezug spät. Mitte 2022.
EFH/DHH/REH mit mind. 4 Schlafzimmern bis € 900.000,-. Gerne auch in der ländlichen Peripherie gesucht.

Sochverständiger für Immobilienbewertung
DEKRA
07142/91440
heuschele-immo.de
Seit 1990
HEUSCHELE IMMOBILIEN

Wie lasse ich meine Immobilie zum höchsten Preis verkaufen?
Mit uns! Wir verkaufen immer zum höchsten Preis.
Enzel Immobilien e.K. | Fräuleinstr. 4 | 74321 Bietigheim-Bissingen
Fon: 07142 / 4 10 28 | E-Mail: info@enzel-immo.de

IMMOBILIENGESUCHE

Immobilienverkauf mit professioneller Unterstützung!
Nur was für Kenner! Ein gutes Brot gibt es nicht beim Metzger. Ich freue mich auf Sie!
Jadranka Zebic, j.zebic@garant-immo.de
GARANT Immobilien Tel. 07141 / 97 458-19 www.garant-immo.de

Ob im Garten, auf der Terrasse, im Park, im Wohnzimmer, zuhause, bei Freunden, Bekannten oder der Familie ...
Ich wünsche Ihnen frohe Ostern.
Ihre Andrea Silke Tonndorf
www.tonndorf-immobilien.de

KAUFWUNSCH

Der eigene Garten, ein Hochbeet, ein Baumhaus, davon träumt die junge Familie, sympathisches Arzt-Ehepaar mit 3-jährigem Sohn Oscar und einem Familienhund (Goldener Retriever). Und das soll es sein:
Gartenparadies mit Haus, um ca. 180 qm Wfl., 5 Zimmer, plus Keller / Nebenräume, Garage, ruhige, freundliche Wohnlage, die Erfordernis von Renovierungsarbeiten stellt, bei gesunder Bausubstanz, kein Hindernis dar.
Andrea Silke
TONNDORF IMMOBILIEN
T 07141 947410-0 · 71634 Ludwigsburg

1 Zimmer-Wohnung

neuwertig, frei ab sofort, in 5-Fam.-Haus, Freudental am Schloss, ca. 37 m², 300 € netto, 100 € NK
Telefon 0 71 41 / 24 26 33

Löchgau, kl. Einlieger-Whg., 37 m², sehr ruhige Lage, Küchenzeile, DU, WC, Abstellkl., kl. Terrasse, sep. Eingang, frisch renov., KM € 380,-, NK € 120,- + 2 MM Kt., frei ab sof., Wochenpendler bevorzugt, Telefon 0 71 43 / 2 41 13

MIETGESUCHE

Ruh. Familie (5 Erw.), ges. Einkommen, keine HT, NR, sucht **5-bis 6-Zi.-Whg.** mögl. EG, zu mieten.
Telefon 0170/4102458

WOHNBAU OBERRIEXINGEN

...mit uns bekommt man in Sachen Eigenheim richtig was »gebacken«.

- Wohnungen
- Doppel- und Reihenhäuser
- Individuelle Einfamilienhäuser

Dahem ist, wenn man sich w.o. hnfühlt.

www.wohnen.de

Kleine Münzen – große Hilfe

Wir sammeln Geld aus aller Welt

Annahmestellen: Katholische Pfarrämter und Caritas-Zentren

VERMIETUNGEN

Umzugsprobleme?

Wir lösen Ihre Umzugsprobleme schnell, zuverlässig und preiswert. Ab- und Aufbau der Möbel durch Schreiner, Ab 2 Mann, Möbelwagen inkl. Transportversicherung und km Stundenpreis € 107,10 inkl. MwSt. Mindestabnahme 4 Stunden, jede weitere Personenbestellung € 41,65 pro Stunde. Preise gelten in Nahbereich bis 125 km. Fernbereiche auf Anfrage.

Telefon (07135) 40 54
Weber Umzüge
74336 Brackenheim
Liegnitzer Str. 7
weberumzug@gmx.de

IMMO-ABC

Abl.	→ Ablöse	MFH	→ Mehrfamilienhaus
App.	→ Appartement	MM	→ Monatsmiete
Bj.	→ Baujahr	NB	→ Neubau
Bik.	→ Balkon	NRl.	→ Nutzfläche
DG	→ Dachgeschoss	NK	→ Nebenkosten
DH	→ Doppelhaus	NR	→ Nichtraucher
DHH	→ Doppelhaushälfte	OG	→ Obergeschoss
Do.-Gge.	→ Doppelgarage	Öl-ZH	→ Öl-Zentralheizung
EBK	→ Einbauküche	Prov.	→ Provision
EFH	→ Einfamilienhaus	REH	→ Reiheneckhaus
EG	→ Erdgeschoss	REH	→ Reihenhäuser
ELW	→ Einliegerwohnung	Stpl.	→ Stellplatz
ETW	→ Eigentumswohnung	Terr.	→ Terrasse
FBH	→ Fußbodenheizung	TG	→ Tiefgarage
Gge.	→ Garage	TLB	→ Tageslichtbad
Grd.	→ Grundstück	UG	→ Untergeschoss
Grdst.	→ Grundstück	WE	→ Wohneinheit
Gr.	→ Garten	WG	→ Wohngemeinschaft
HMS	→ Hausmeisterservice	Whg.	→ Wohnung
KM	→ Kaltmiete	WM	→ Warmmiete
KP	→ Kaufpreis	ZKB	→ Zimmer/Küche/Bad
KT	→ Kaution	Zi.	→ Zimmer
Mais.	→ Maissonette	ZH	→ Zentralheizung

SONDERVERÖFFENTLICHUNG



VAIHINGEN/ENZ UND UMGEBUNG



Besser informiert.
Mehr erleben.



Der Frühling hält Einzug

Frühlingserwachen auf den „Natur nah dran“-Flächen in Vaihingen.

Auf den „Natur nah dran“-Flächen in Vaihingen hält der Frühling Einzug: Es blühen bereits einige Frühblüher wie Lungenkraut, Winterlinge, Schneeglöckchen, Krokusse, Blausterne, Anemonen oder Hasenglöckchen. Sie bieten den ersten Hummelköniginnen und gerade geschlüpften Mauerbienen Nahrung. Neben der Vielfalt der Wildpflanzenarten ist für die Insekten wichtig, dass sich das Pollen- und Nektarangebot möglichst über die ganze Blühsaison verteilt. Denn sowohl im zeitigen Frühjahr als auch im Spätsommer benötigen Wildbienen und Schmetterlinge Pollen und Nektar, um nicht zu verhungern.

Im Gegensatz zur Honigbiene, die ihren Stock erst ab etwa zwölf Grad Außentemperatur verlässt, um Nektar zu sammeln, fliegen Wildbienen zum Teil schon bei wesentlich niedrigeren Temperaturen“, berichtet NABU-Projektleiter Martin Klatt. „Einige junge Hummelköniginnen sind auch bei Regen und schon ab zwei Grad Celsius unterwegs und bestäuben die ersten Frühblüher. Die Bestäubungsleistung der Wildbienen, gerade für unsere Obstbäume und andere Nutzpflanzen, ist enorm.“

Wildbienen haben in der Regel eine Flugzeit von nur wenigen Wochen. Handelt es sich dazu noch um spezialisierte Arten, sind die Tiere darauf angewiesen, dass die passenden Nahrungspflanzen genau zur Flugzeit verfügbar sind. Hummeln bilden Völker, die bei manchen Arten bis in den November hinein aktiv sein können. All dies verdeutlicht, dass Wildbienen und andere Blüten besuchende Insekten auf ein vielfältiges Angebot an Nahrungspflanzen über längere Zeiträume hinweg angewiesen sind.

Die Mitarbeitenden und Projektverantwortlichen sind bereits gespannt, wie die „Natur nah dran“-Flächen in diesem Jahr aussehen werden. Denn naturnahe Flächen als dynamische Lebensgemeinschaften befinden sich ständig im Wandel. Die kleinen

Biotope sehen deshalb zu jeder Jahreszeit und in jedem Jahr anders aus. Dominieren im ersten und zweiten Jahr noch einjährige Arten wie Nelken-Leimkraut oder Wildes Löwenmaul, kommen mit den Jahren vor allem mehrjährige Arten zum Vorschein. Ein Besuch an den Flächen zu jeder Jahreszeit lohnt sich – in voller Blüte stehen sie vorwiegend im Mai und Juni.

Vaihingen hat im Jahr 2018 im Rahmen des Kooperationsprojekts „Natur nah dran“ des NABU und des Ministeriums für Umwelt, Klima und Energiewirtschaft Baden-Württemberg (UM) fünf Grünflächen in wertvolle Biotope mit Wildpflanzen umgewandelt. *bz*



Frühlingserwachen in Vaihingen: erste Anemonen blühen bereits.

Foto: Stadt Vaihingen

DIE NATURIE

natürlich unverpackt drogerie

Drogerie, aber nachhaltig. Artikel für Haushaltsreinigung, Körperhygiene, dekorative Kosmetik bis hin zu Parfüms: unverpackt, umweltschonender verpackt, zum Nachfüllen oder im Pfandsystem.

JETZT NEU IM VAIHINGENS

Gerberstraße 1 · 71665 Vaihingen/Enz · Tel. 07042.959425
www.die-naturie.de · @die_naturie

Neue Öffnungszeiten:

MO., DI., DO., FR. von 9 – 13 Uhr + 15 – 18 Uhr und SA. von 10 – 14 Uhr



Drews Lackierungen GmbH

Bertha-Benz-Str. 7
71665 Vaihingen/Enz-Ensingens

Tel. 07042 / 34812+22
Fax 07042 / 34877

www.drews-lackierungen.de eMail: info@drews-lackierungen.de

Jürgen Theiss
Markus Ramthun

...über 500 m²
Ausstellungsfäche

- ▶ Beratung
- ▶ Ausstellung
- ▶ Verkauf
- ▶ Modernisierung
- ▶ Verlegung
- ▶ Fliesen- und Steinpflege

Einsteinstraße 16
71665 Vaihingen/Enz
Tel. (07042) 8132175
www.fliesenhalle-ramthun.de

M&H

Rollladen- und Sonnenschutzsysteme GmbH
Meisterbetrieb

Eichenstraße 6
71664 Vaihingen-Horrheim
Tel.: (07042) 81 80 30
Fax (07042) 81 80 35
www.m-h-rollladenbau.de
info@m-h-rollladenbau.de

- Markisen
- Jalousien
- Rollladen/Klapppläden
- Terrassendächer
- Wintergartenbeschattung
- Garagentore
- Fenster / Haustüren
- Insektenschutz
- Reparatur-Service

Pflasterreinigung Armin Wolz

Ihr Experte für die professionelle Reinigung, Imprägnierung und Neuverfugung von

- Garagen und Hofeinfahrten
- Sämtliche Pflastersteine
- Terrassen- und Balkonbeläge
- Fassaden und Flachdächer

- Parkplätze / Stellplätze
- Tiefgaragen
- Steinmauern
- Holzdielen

Kostenlose Beratung vor Ort!

Maybachstr. 5/1 · 71711 Steinheim
Mobil 0173 / 8085241 · Tel. 07148 / 2803927
Mail: info@derpflasterreiniger.de

www.derpflasterreiniger.de

KÖHLER

MALERWERKSTATT
www.koehler-raumdesign.de

Qualität aus Meisterhand:

- Malerarbeiten
- Bodenbeläge
- Fassadenarbeiten

Tel.: 07042 / 34 2 17
Vaihingen - Horrheim



Württembergs großer **POLSTER-SPEZIALIST**

Beratung mit Herz und Verstand.

100%
REGIONAL

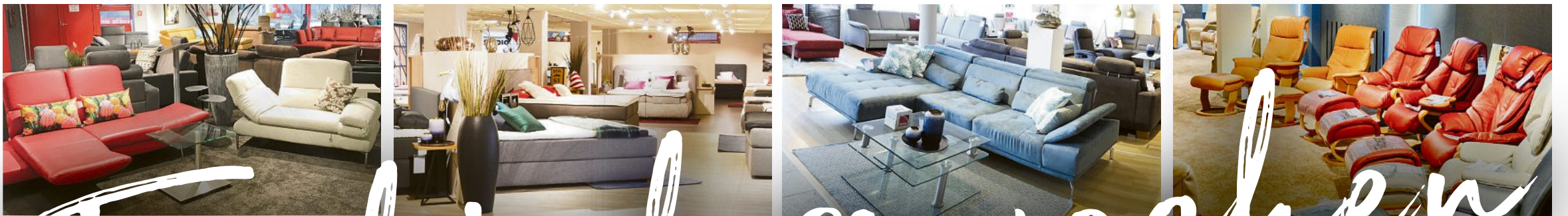
100% Ihre beste Wahl!

Frank Engelhardt Inhaber und Geschäftsführer



**Polsterwelt
ENGELHARDT**

Erstklassige Fachberatung | Über 300 Garnituren ausgestellt | Polster für jedes Budget



Frühjahrswochen

Alt!
Gegen
Neu!

350,-

Tauschprämie!

für Ihr altes Sofa!

60% BIS ZU

AUF SOFORT LIEFERBARE
AUSSTELLUNGS-
STÜCKE



Designstücke | Relaxpolster | Komfortrends | TV & Relaxessel | Boxspringbetten
2x in Ihrer Nähe! In Esslingen und Ingersheim!

Polsterwelt ENGELHARDT GmbH
Mo-Fr 10-19 Uhr / Sa 10-18 Uhr
www.polsterwelt-engelhardt.de

Zollbergstr. 8-10
73734 Esslingen
Tel. (0711) 25 28 100

Bietigheimer Str. 68
74379 Ingersheim
Tel. (0 7142) 919 7150

(1) Bei einem Einkauf eines neuen Polstermöbels ab 5 Sitzeinheiten oder Boxspringbettes. Ausgenommen ist die in Prospekten und Anzeigen beworbene und in der Ausstellung mit Sonderpreisen bereits reduzierte Ware. Nicht kombinierbar mit anderen Aktionen.

WIR IN BIETIGHEIM-BISSINGEN

SONDERVERÖFFENTLICHUNG



UNSERE INNENSTADT

Besser informiert.
Mehr erleben.



BIETIGHEIM-BISSINGEN

Rundum-Schutz für Ihr E-Bike.
Aufsteigen, losfahren, weiterkommen. Immer im Gepäck: die ERGO E-Bike Versicherung*.

Versicherungsbüro Küntzle
Schieringerbrunnstr. 15 · 74321 Bietigheim-Bissingen
Tel 07142 359887-0
marc.kuentzle@ergo.de · www.ergo-kuentzle.de

*Versicherbar sind Pedelecs und E-Bikes, die nicht in der Kfz-Versicherung versicherungspflichtig sind.

ERGO

Dr. grüber
DIE KINDER- UND JUGENDSCHUHPEDAGOGEN

... das spezielle Kinder- und Jugendschuhgeschäft ...

- elektronische Fußmessung
- Kinderschuhe in schmal, mittel und weit
- Schuhgrößen 18 bis 41
- Schuhinnenlängen-Ermittlung

Frühjahrs-kollektion

Hauptstraße 47
74321 Bietigheim-Bissingen
0 71 42 - 3 39 75 59

Öffnungszeiten:
Mo.-Fr. 9.30 Uhr - 13.00 Uhr
14.30 Uhr - 18.30 Uhr
Sa. 9.30 Uhr - 14.00 Uhr

Ostern mit uns!
Die besten Geschenkideen!

FAHRRAD IMLE
BIKES & SERVICE

CUBE
FAHRRAD IMLE

Bietigheim
0 71 42 / 6 29 00
info@fahrrad-imle.de

Ludwigsburg
0 71 41 / 4 87 13 33
cube-store@fahrrad-imle.de

GESCHÄFTLICHE INFORMATION

ANZEIGE

Mit Fahrrad Imle in den Frühling

Die Fahrrad- und E-Bikemodelle des Jahres 2022 bieten tolle Farben und Designs.

Bietigheim-Bissingen. Der März gab bereits einen ersten Vorgeschmack auf den kommenden Frühling und mit ihm ist es auch wieder an der Zeit, sich verstärkt mit dem Fahrrad oder E-Bike zu bewegen. Auch die hohen Preise für Benzin und Diesel lässt viele Menschen umsteigen. „Die Modelle des Jahres 2022 zeigen sich wieder in vielen tollen Farben und Designs“, weiß Petra Imle von Fahrrad Imle in Bietigheim und Ludwigsburg.



Fahrrad Imle hat die aktuellen Rad- und E-Biketrends.

Foto: Imle

Eine Neuerung gibt es für viele E-Bikes von Bosch: der Hersteller verbaut nämlich neben einen 750er Akku für noch mehr Reichweite auch ein smartes System zur Konnektivität mit dem Smartphone für noch mehr Fahrspaß.

Das Thema E-Bike ist auch bei vielen Arbeitgebern angekommen: „Immer mehr Unternehmen bieten ihren Mitarbeitern Diensträder an“, so Petra Imle.

Allen Herstellern ist gemein, dass es durch die hohe Nachfrage nach E-Bikes zu Lieferengpässen kommt, „aus diesem Grund ist eine Vorratserverierung auf begehrte Modelle unumgänglich“, so Imle. Das gelte selbst für Händler, die auf zwei Jahre im voraus bei den Herstellern bestellen müssten, sagt die Fahrradexpertin, Änderungen seien dann nicht mehr möglich.

Die Fahrradbranche befindet sich in einem Wandel, auf den man bei Fahrrad Imle gut vorbereitet ist. So wurde

nicht nur die Zahl der Ausbildungsplätze vergrößert, sondern das gesamte Team in den Wintermonaten geschult und fortgebildet, um im Frühjahr gewappnet zu sein. Darüber hinaus wurde die betriebseigene Werkstatt modernisiert, digitalisiert und in der Effizienz gesteigert. Nun lassen sich Werkstatttermine auch online vereinbaren.

Für die Saison sucht das Imle-Team Unterstützung durch Schüler und Studenten, die gerne im Betrieb mitarbeiten möchten. Außerdem werden für beide Filialen Mitarbeiterinnen und Mitarbeiter zur Festanstellung gesucht. Näheres unter www.fahrrad-imle.de

HÖRBERATUNG PETER SCHAUB
SEIT 25 JAHREN

Wir helfen verstehen

Unser Jubiläumsangebot im April:
10% auf Gehörschutz

Ob im Beruf oder in der Freizeit - für laute Umgebungen empfiehlt sich Gehörschutz. Lassen Sie sich von uns ausführlich beraten! Wir bedanken uns für Ihre Treue und freuen uns auf Ihren Besuch.

Hörsysteme · Gehörschutz · Hörtraining · Tinnitus Therapie

Bietigheim-Bissingen · Kronenbergstraße 12 · 07142 943939
Besigheim · Bahnhofstraße 11 · 07143 406804
www.hoerberberatung-schaub.de

Jetzt bei uns: hydra face one®

Die revolutionäre Behandlungsmethode für ein reineres, strafferes und verjüngtes Hautbild ist für jeden Hauttyp geeignet. Bereits bei Erstanwendung sichtbarer Soforteffekt!

Einführungsangebot
90 Minuten statt 149,- €
119,- €

Gültig bis 30. April 2022

KOSMETIKSTUDIO OASIS
in der APOTHEKE IM KAUFHOF
Bietigheim-Biss.
T: 0 71 42 / 7 88 69-50
buehler-apotheken.de

Das's
© Helmut Pängel

stöckle
BROT & CAFE

LEBENSMITTEL PUNKT.

stöckle NATÜRLICH
BROT & CAFE FRISCH GEBACKEN
www.baecerei-stoeckle.de

GESCHÄFTLICHE INFORMATION

ANZEIGE

Hier sind E-Bikes bestens versichert

Das ERGO Versicherungsbüro Küntzle bietet eine umfassende E-Bike-Versicherung an.

Bietigheim-Bissingen. Elektro-Fahrräder werden in Deutschland immer beliebter. ERGO bietet ab sofort eine E-Bike Versicherung mit einem umfassenden und weltweit gültigen Allgefahrschutz, der alle Arten von Zerstörung, Beschädigung, Diebstahl, Einbruchdiebstahl oder Raub umfasst. Eine 100-prozentige Kaufpreiserstattung bei Totalschaden oder Verlust ist über die gesamte Vertragslaufzeit enthalten. Und dies ohne Abstufung. Die Versicherung springt auch ein, wenn der Akku vorzeitig in seiner Leistung nachlässt: Versichert ist ein Leistungsverlust von über 50 Prozent in den ersten drei Jahren nach Neukauf des Akkus. Material-, Konstruktions-, und Fabrikationsfehler sind ebenfalls abgedeckt: Versichert sind Schäden nach Ablauf der Garantie- oder Gewährleistungspflichten des Herstellers beziehungsweise Lieferanten.



Simon Nickel ist Experte für E-Bike- und Fahrradversicherungen. Foto: Martin Kalb

Die empfindliche Elektronik ist das Herz des E-Bikes. Daher übernimmt die E-Bike Versicherung Schäden an der Elektronik durch Kurzschluss, Induktion, Überspannung und Feuchtigkeit. Und mit dem Mobilitätsschutz geht die Tour auch nach einer Panne weiter. Denn ERGO erstattet Kosten, die rund um eine Panne entstehen können, zum Beispiel die Heimfahrt mit dem Taxi, den Abschleppdienst oder sogar die Hotelübernachtung.

Und das bis zu 500 Euro pro Panne und 1000 Euro pro Jahr. Die neue E-Bike Versicherung nachlässt: Versichert ist ein Leistungsverlust von über 50 Prozent in den ersten drei Jahren nach Neukauf des Akkus. Material-, Konstruktions-, und Fabrikationsfehler sind ebenfalls abgedeckt: Versichert sind Schäden nach Ablauf der Garantie- oder Gewährleistungspflichten des Herstellers beziehungsweise Lieferanten.

„Mit dieser Versicherung bietet ERGO ein super Produkt für alle Pedelec-Fahrerinnen und -fahrer“, so Simon Nickel vom Team des Versicherungsbüros Küntzle in der Schieringerstraße 15. Der leidenschaftliche Fahrradfahrer ist Experte rund um die Themen Fahrrad und E-Bike. Er und seine Kolleginnen und Kollegen beraten gerne vor Ort zu diesen und anderen Versicherungsfragen.

Nähere Auskünfte gibt es unter Telefon (07142) 3 59 88 70 und online unter www.ergo-kuentzle.de.

vom FASS
Sehen · Probieren · Genießen

20 Jahre
20% auf alle
Liköre
Gültig bis 30.04.22

Hauptstr. 14, 74321 Bi.-Bi.
Telefon 0 71 42 / 77 16 88

Drappalla
HAARMODEN

„Farbenspiel“
Mit Painting, Balayage oder Strähnen Ihre Haarfarbe natürlich veredeln!

Bietigheim Schieringerstr.
☎ 0 71 42 / 4 53 00

BERATEN · BEGUTACHTEN
VERTRETEN · PRÜFEN · STREITEN

SCHMETZER
RECHTSANWALTSKANZLEI

RECHTSANWÄLTIN FACHANWÄLTIN FÜR FAMILIENRECHT
RECHTSANWALT FACHANWALT FÜR ERBRECHT FACHANWALT FÜR FAMILIENRECHT

ASTRID SCHMETZER **SVEN SCHMETZER**

Familienrecht Arbeitsrecht Vertragsrecht Vermögensrecht
Erbrecht Familienrecht Vertragsrecht

TEL 07142 - 91 84 50 - FAX 91 84 51
TALSTR. 3 · 74321 BIETIGHEIM-BISSINGEN
WWW.KANZLEI-SCHMETZER.DE

Wir sind für Sie vor Ort.
Unsere großen Besprechungsräume bieten ausreichend Abstand, um Sie vor Ort beraten zu können.

Frühlingskollektion

ANNE/B. Bietigheim-Bissingen
STARKE MODE FÜR SIE · CHIC AB GR. 42 **Größe 42-56**

WWW.ANNEB.DE · FUSSGÄNGERZONE · HAUPTSTR. 49 · TEL. (071 42) 2 12 46

willmanns
MARKTSTAND

Besuchen Sie auch unseren Hofladen - ab jetzt Jungpflanzenverkauf

74379 Ingersheim · In den Beeten 65
www.willmanns-hofladen.de



WIR IN BIETIGHEIM-BISSINGEN

SONDERVERÖFFENTLICHUNG



UNSERE INNENSTADT

Besser informiert.
Mehr erleben.



GESCHÄFTLICHE INFORMATION

ANZEIGE

Die Kunden schätzen Angebot und Service

„Mayer Uhren Schmuck“: ein Fachgeschäft in dritter Generation.



Das Team von „Mayer Uhren Schmuck“ mit schönen Kostbarkeiten (von links): Tanja Bangert, Rita Schuler, Jasmin Lucas und Andreas Schulz. Foto: Martin Kalb

Bietigheim-Bissingen. Seit 70 Jahren bietet „Mayer Uhren Schmuck“ eine große Auswahl an Uhren und Schmuck und verfügt über eine sehr gut ausgestattete und vom Deutschen Uhrmacher-Verband zertifizierte Fach-Werkstatt, in der fast alle Arbeiten und Reparaturen hier vor Ort ausgeführt werden – heute keine Selbstverständlichkeit mehr. Auch alte Wand- oder Standuhren werden vor Ort fachgerecht wieder zu neuem Leben erweckt.

Kunden können sich auf ein kompetentes Team aus Fachkräften freuen, die ihnen gerne behilflich sind, die passende Uhr oder ein schönes Schmuckstück aus dem reichhaltigen Sortiment zu finden. Vom Diamant-Klassiker bis hin zu modischem Silberschmuck ist alles im Sortiment vorrätig. Eine große Leidenschaft ist der Bereich

rund um die Hochzeit – angefangen beim richtigen Antragsring für die entscheidende Frage bis hin zu einer ausführlichen und individuellen Beratung für Trauringe. Hier arbeitet „Mayer Uhren Schmuck“ ausschließlich mit namhaften Herstellern aus der Region eng zusammen, so dass auch Sonderwünsche problemlos umsetzbar sind.

Das seit 1952 bestehende Fachgeschäft „Mayer Uhren Schmuck“ in Bietigheim wird heute in dritter Generation von Tanja Bangert geführt. Gegründet von den Großeltern Stefan und Christina Mayer, kann das Uhren- und Schmuck-Geschäft mittlerweile als Institution bezeichnet werden.

Das 70-jährige Firmenjubiläum in diesem Jahr wird im Jahresverlauf mit zahlreichen wechselnden Aktionen gefeiert.

COEUR DE LION
HANDMADE IN GERMANY

OHRRINGE 69,- EURO
GEUCUBES
HALSKETTE 179,- EURO

Mayer
UHREN
SCHMUCK

Hauptstrasse 24
74321 Bietigheim-Bissingen
Tel. 07142.44497

10% auf Alles!

Holz- und Wachs Kunst Pohl
Oster-Märktle
vom 8. bis 14.4.2022

Löchgauer Straße 4, 74321 Bietigheim-Biss.
Telefon 07142/4 19 12
Di. + Fr. 9 – 12.30 und 14.30 – 18 Uhr
Mi., Do., Sa. 9 – 12.30 Uhr
www.holz-und-wachskunst-pohl.de

UNFALLVERSICHERUNG MIT: PREIS & LEISTUNG

WGV. Die mit dem guten Preis-Leistungs-Verhältnis.

Jetzt zur WGV wechseln und sparen!

WGV Servicebüro Irene Prinz
Telefon: 07142 910906, E-Mail: buero.bietigheim@wgv.de
Beratung und Abschluss telefonisch möglich!

Das Schuhhaus in der Fräuleinstraße

waldläufer
Laufkomfort spürbar erleben

super Auswahl an top Marken

kölle
Natürlich schöne Schuhe

Tel. 07142.41252 · Fräuleinstr. 11
74321 Bietigheim-Bissingen
www.schuh-koelle.de

Bio Kosmetik
Ursula Ingenpaß
Wellness,
Schönheits- & Körperpflege

Schieringerstraße 2
74321 Bietigheim-Bissingen
Telefon 0 71 42 / 4 21 97
Termine nach Vereinbarung

frisöre
SCHRENK
beauty lounge

NEUHEIT in der beauty lounge:
Edelstein Gesichtsmassage

- hilft bei Spannungskopfschmerzen
- Lymphfluss anregend
- wirkt entkrampfend
- steigert das Wohlbefinden

Wählbar zu jeder Gesichtsbildung

Tel. 0 71 42 / 4 55 45
Kronenplatz 2 · 74321 Bietigheim
www.schrenk-friseur.de

RENATE
Mode hautnah...

Das Fachgeschäft

- Nachtwäsche
- Dessous
- Bademode

Gr. 36 – 46 A – E/F Cup

Hauptstraße 52 (Eingang Pfarrstraße)
74321 Bietigheim-Bissingen
Telefon (0 71 42) 4 36 63



Herzlich willkommen in Bietigheim!

150 JAHRE
1872 – 2022

BIETIGHEIMER ZEITUNG
SACHSENHEIMER ZEITUNG | BÖNNIGHEIMER ZEITUNG

Feiern Sie mit uns!

150 Jahre Bietigheimer Zeitung – ein Grund zum Feiern. Hier finden Sie alle Angebote, Berichte, Sonderserien zu unserem runden Geburtstag:

www.150Jahre-BZ.de

SONDERVERÖFFENTLICHUNG

FACHLEUTE IN IHRER NÄHE

Handel – Handwerk – Dienstleistung



Besser informiert.
Mehr erleben.



PFLEGEDIENST

Tanja Dzoja

Häusliche Alten- und Krankenpflege

Wir pflegen und betreuen Sie zuhause im Pflegedienst vor Ort.

Lauerweg 24 · 74357 Bönningheim
Telefon 07143 / 9 62 28 23
Mobil 01 71 / 8 13 54 04
www.dzoja-pflegedienst.de

ARBEITSKLEIDUNG

ARBEITSKLEIDUNG
funktionell & modisch

BB BB • Berufsbekleidung und Image
Blumenstraße 45 · 74357 Bönningheim
Tel. 07143 403472 · www.berufsbekleidung-bb.de
ÖZ: Mo. – Fr. 15 – 18 Uhr, Sa.10 – 14 Uhr

NÄHATELIER

Halt! Stopp! Uns gibt es noch

Liebe Bürger, schmeißt doch Eure alten und modernen Möbel nicht raus. **Zu schade, ruft an! Wir kommen!** Wir machen Euch ein vernünftiges Angebot mit neuem Stoffdesign und Aufpolsterung falls erforderlich. So habt Ihr wieder edle Schmuckstücke.

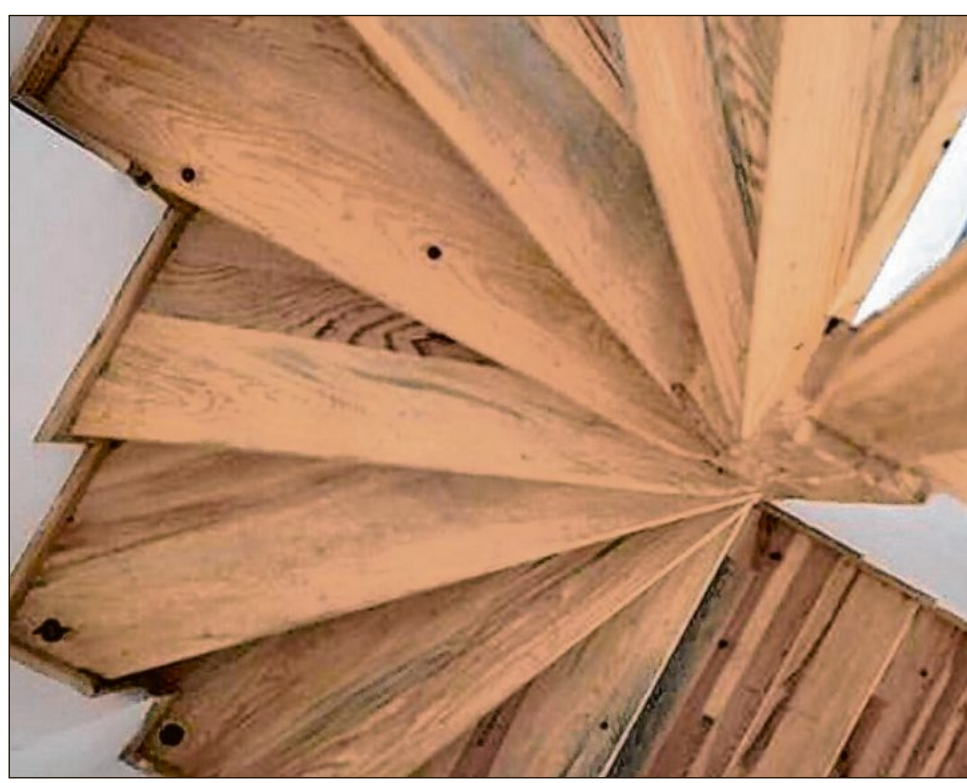
Ihr exquisites Nähatelier
Sydia N. Ibrom
Hauptstr.37-71711 Hөpfigheim · Tel.071 44/246 13
Fax 071 44/2817 65 · www.naehatelier-ibrom.de

FENSTER | TÜREN | TERRASSEN

Schöner Energie sparen!
Neue Fenster und Haustüren von Hagenlocher dämmen hervorragend gegen Kälte, Wärme, Schall – und auch Gauner!

Hagenlocher GmbH
Blumenstraße 31 | 74357 Bönningheim
Tel.: 0 71 43 / 88 59-0 | Fax: 0 71 43 / 88 59 29
www.hagenlocher-fenster.de
info@hagenlocher-fenster.de

Glasklar für Sie.

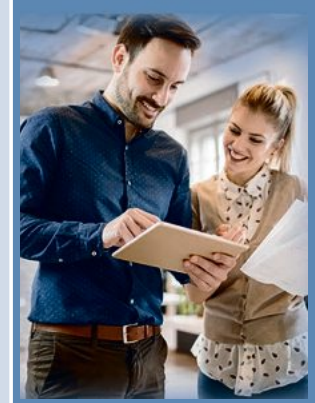


Bei regelmäßiger Pflege bleibt eine Holzterrasse über Jahrzehnte hinweg in einem guten Zustand.
Bildquelle: Pixabay

Holztreppe aufwerten

Eine Holzterrasse muss im Laufe der Jahre einiges wegstecken. Die tägliche Nutzung hinterlässt Spuren, die mit etwas handwerklichem Geschick entfernt werden können. Dabei geht es nicht nur um optische Makel, denn eine knarrende Treppe kann für die Bewohner auf kurz oder lang zur Geduldsprobe werden. Zunächst müssen alle Beläge von den Stufen entfernt werden. Danach kann man sich an die Schleifarbeiten heranwagen. In der ersten Phase sollte die Treppe mit grobkörnigem Schleifpapier bearbeitet werden. Es empfiehlt sich, entsprechende Arbeitskleidung und eine Atemschutzmaske zu tragen, um die Partikel nicht einzuatmen. Nachdem die erste Schicht abgetragen wurde, kann mit feinerem Schleifpapier nachgearbeitet werden. Dann kann man die Treppe auf Schäden überprüfen. Wichtig ist, dass Schäden, durch die die Treppe instabil wird, nur unter fachkundiger Anleitung repariert werden. So sollten Stufen oder Abschnitte vom Geländer nur von Fachleuten ausgetauscht werden. Kleinere Makel wie Kratzer oder Einkerbungen können gut mit Holzspachtelmasse ausgebessert werden. Auch bei knarrenden Stufen kann Abhilfe geschaffen werden. Eine einfache wie effektive Methode ist das Unterschieben von dünnen Holzkeilen unter die betroffene Stufe. Der übrige Hohlraum kann mit Holzkitt gefüllt werden, während überstehende Holzkeile abgeschliffen werden. Um die Treppe optisch aufzuwerten, muss sie grundiert und versiegelt werden. Nachdem die Stufen ausgiebig von Staub und Schmutz befreit wurden, kann eine Grundierung in Form von Öl oder Lack aufgetragen werden. Danach kann die finale Versiegelung mit Lack oder beispielsweise Hartöl vorgenommen werden.

Die
Fachleute
in Ihrer Nähe
freuen
sich auf
Ihren
Auftrag!



BALKON

Ihr Balkon soll schöner werden...

- Balkongeländer (Alu, pulverbeschichtet)
- Balkonverkleidungen (TRESPA, VSG-Glas, Lochblech, etc.)
- Fliesenbeläge
- Betonausbesserung
- Balkon-Estrich

Balkon- u. Terrassenservice L. Weiß
74399 Walheim · ☎ (0 71 43) 3 33 89

Die Fachleute in Ihrer Nähe: kompetent und professionell.

DACHDECKUNGEN

AMBROSI
Flaschnerei · Bedachungen · Fassaden

Perfektes Handwerk mit Tradition und Herz

FLASCHNEREI
BEDACHUNGEN
METALLFASSADEN

Ambrosi GmbH & Co. KG
Carl-Zeiss-Straße 8
74321 Bietigheim-Bissingen
Telefon 0 71 42 / 7 88 81 40
info@ambrosi-dachdeckungen.de

www.ambrosi-dachdeckungen.de

HEIZUNGSBAU

www.kaufmann-heizung.de • 07143 840080

Wir suchen Kundendienstmonteure und Monteure (m/w/d)

KAUFMANN
HEIZUNGSBAU • SOLAR • SERVICE

- Beratung • Planung • Kundendienst
- Heizungsanlagen • Solartechnik
- Tankanlagen • Wärmepumpen

Bertha-Benz-Straße 8 • 74366 Kirchheim

ARBEITSKLEIDUNG

Arbeitskleidung.de

Michael Waldenmaier
Robert-Bosch-Str. 16
74385 Pleidelsheim
Tel. (0 71 44) 26 00 60
Fax (0 71 44) 20 86 67
info@arbeitskleidung.de

Wir beraten Sie gern auch in unserem Ladengeschäft!

Mo-Fr: 8-12 Uhr und 13-17.30 Uhr

PREISRÄTSEL

Figur in 'Macbeth'	amerikanischer Reihentanz	Kapverdische Insel	eh. dt. Tennisspieler (Jana)	japanische Gedichtform	antike griech. Instrumente	Ausruf des Ekels	grüner Beryll, Edelstein	flaches Meeressufer
indischer Bundesstaat		10		Teil der Kanne				
Großfamilie	3			Vorname der Sander	Abk.: Stück	eh. Kfz-K. Montabaur		
Blütenstandsform		14		wertvoll			11	
			fliegen (ugs.)	ugs.: ausgeglichen		polit. Interessenvertretung		9
Pokal als Siegespreis	'Dallas'-Ekel (... Ewing)				liter. Figur bei Barrie (Peter)		12	
nicht gegen								
altromischer Kalender	Frucht der Betelpalme	süddeutscher Gruß	Abk.: Internetprotokoll		Gehilfin auf dem Bauernhof	Treffer beim Ballsport		
			5		Ein-spruch	sich Zeit lassen		2
Schiffstau				Fest				
					ver-stört, zweifelnd			
mit Vergnügen	Abk.: Firma			Kon-servierungs-mittel	bankrott	Garten-pflanze	Umlaut	
					jeder-zeit			8
Lasttier		zentral-mallorq. Ebene (Es...)	Rufname d. Schauspielers Connelly			deutsche TV-Anstalt (Abk.)		
								6
Lasttier	alter Name Irans					eh. Kfz-K. Jugoslawien		13
			Spitzen-schläger (engl.)			glück-liche Natur-nähe		4
glatter Stock			gesund-heitliche Besse-rung					7

Wenn Sie Ihre Immobilie verkaufen möchten ...

Heuschele Immobilien!

Für Bietigheim-Bissingen die Nr. 1

SEIT 1990 **Telefon (07142) 91440**

HEUSCHELE IMMOBILIEN

Die Buchstaben der mit Zahlen versehenen Felder ergibt die Lösung. Unter allen richtigen Einsendungen werden jede Woche drei Buchgutscheine im Wert von 5.- € verlost. Die Gewinner werden schriftlich benachrichtigt. Herzlichen Glückwunsch! Der Rechtsweg ist ausgeschlossen. **Mitmachen und Gewinnen!** Einsendeschluss ist am kommenden Montag. Bitte Postkarte an folgende Adresse senden: **DIE RUNDSCHAU Kronenbergstrasse 10 74321 Bietigheim-Bissingen**

Rätselaufklärung der letzten Woche:

S	N	S		N	R
C	R	E	P	E	A
T	H	A	I	N	S
O	D	R	A	D	A
B	E	I	R	A	T
N	O	D			
M	A	F	I	A	
A	P	A	R	T	
R	K	O			
I	S	A	R		
I	G	A	Z	I	
T	A	B	L	A	T
O	L	M			
E	D	E	L	S	T

DENKVERMOEGEN

SUDOKU

Zahlen von 1 bis 9 sind so einzutragen, dass sich jede dieser neun Zahlen nur einmal in einem Neunerblock, nur einmal auf der Horizontalen und nur einmal auf der Vertikalen befindet.

Auflösung der letzten Woche →

6	8	7						5
			7		6	3	4	8
1			5		8			
				8	9	5		
				4		1		
5	6	8		7				
	2		4					
	7	5				6	2	4
9			2	5	3		7	1

PRO MUSIC
MUSIKFACHGESCHÄFT · MUSIKSCHULE
Marktplatz 8 · 71691 Freiberg
Tel. 07141 - 27 01 28

Öffnungszeiten:
Mo. - Fr. 8.30 - 18.30 Uhr
Samstag 8.30 - 13.00 Uhr

Unterricht für:
Akkordeon, Bass, Cajon, E-Gitarre, Keyboard, Klavier, Konzertgitarre, Westergitarre, Ukulele, Saxofon, Schlagzeug, Einstieg sofort möglich

Reparaturservice aller Instrumente
Noten-Express-Service
kurzfristige Lieferung schnell, sicher, zuverlässig

immer aktuell: www.pro-music-freiberg.de

BEREITSCHAFTSDIENSTE

ÄRZTE

NOTFALLPRAXIS

nördl. Landkreis Ludwigsburg e. V., Riedstraße 12, 74321 Bietigheim-Bissingen (Im Krankenhaus Bietigheim, Erdgeschoss Südeingang). Tel. 116117 bei Hausbesuchen ansonsten ist eine telefonische Anmeldung zu den Öffnungszeiten nicht erforderlich. Zentraler ärztlicher Notfalldienst an Wochenenden und Feiertagen für: **Bietigheim-Bissingen, Untermerberg, Metterzimmern, Freiberg mit allen Stadtteilen, Klein- und Großingersheim, Mundelsheim, Pleidelsheim, Bönnigheim, Erligheim, Freudental, Kirchheim, Walheim, Löchgau, Besigheim, Hessigheim, Gemmrigheim, Tamm, Vaihingen/Enz: Stadt, Enzweihingen, Kleinglattbach, Horheim, Ensingen, Aurich, Gündelbach, Roßwag und Riet. Sachsenheim: mit allen Stadtteilen. Sersheim, Oberriexingen. Oberstenfeld, Großbottwar, Steinheim und den zugehörigen Teilorten.** Öffnungszeiten: Mo. - Do., 18.00 - 07.00 Uhr. Fr., 16.00 - 07.00 Uhr. Sa./So./Feiertag durchgehend. Während der Öffnungszeiten ist eine telefonische Anmeldung nicht erforderlich. Parkmöglichkeiten sind ausgeschildert.

SÜDLICHER LANDKREIS HEILBRONN

Notfallpraxis Brackenheim im Krankenhaus Brackenheim, Wendelstraße 11, 74336 Brackenheim, Tel. 07135 - 93 60 821. Die Notfallpraxis in Brackenheim ist täglich von 19 bis 7 Uhr sowie Samstags, Sonntags und Feiertags durchgehend besetzt. Um längere Wartezeiten zu vermeiden, vereinbaren Sie vorab bei Erkrankungen, die keine akute Notfallsituation darstellen, einen Termin. Notfälle werden während der Öffnungszeiten jederzeit behandelt.

KINDERÄRZTE

NOTFALLDIENST FÜR DEN LANDKREIS LUDWIGSBURG:
Die kinderärztliche Notfallpraxis für Kinder und Jugendliche bis etwa 16 Jahre am Kli-

nikum Ludwigsburg, Posilipstr. 4, Klinik für Kinder- und Jugendmedizin, Station O.K, ist unter der Woche von 18 bis 8 Uhr geöffnet, an Wochenenden und Feiertagen ganztags bis 8 Uhr des folgenden Werktags.

Eine telefonische Anmeldung ist nicht erforderlich, bitte bringen Sie die Versicherungskarte mit.

NOTFALLDIENST FÜR DEN LANDKREIS HEILBRONN:

An Samstagen, Sonn- und Feiertagen von 8.00 Uhr bis 22.00 Uhr in der Kinderklinik Heilbronn. Nach 22.00 Uhr Dienst über Tel. 19 222 zu erfragen.

AUGENÄRZTE

Für den Landkreis Ludwigsburg zu erfragen unter Tel. 0180 - 6 07 11 22

ZAHNÄRZTE

Für den Landkreis Ludwigsburg zu erfragen über Tel. (07 11) 7 87 77 33

TIERÄRZTE

Der Notdienst ist zu erfragen über die Telefonnummer des Haustierarztes.

KLEINTIERNOTDIENST IM LANDKREIS LUDWIGSBURG

Tel. 07141- 290101

RETTUNGSDIENST

Notruf Tel. 112
Krankentransport Tel. (07141) 19 222

TELEFONSEELSORGE

evangelisch ☎ (08 00) 1 11 01 11
katholisch ☎ (08 00) 1 11 02 22

SOZIAL- UND DIAKONIESTATIONEN

Bi-Bi Tel. (0 71 42) 4 41 12
Besigheim Tel. (0 71 43) 8 06 30
Bönnigheim Tel. (0 71 43) 40 55 50
Bra.-Güglingen Tel. (0 71 35) 9 86 10
Ingersheim Tel. (0 71 42) 97 45 51

Sachsenheim Tel. (0 71 47) 96799-30
Vaihingen/Enz Tel. (0 70 42) 18 900

MOBILE DIENSTE

Robert-Breuning-Stift
Tel. (0 71 43) 80 13 06
Besigheim

Essen auf Rädern
Tel. (0 71 42) 94 03 49
Bissingen, Kreuzstraße 30

d'hoim Pflegeservice
Tel. (0 71 35) 93 99 22
Brackenheim

Ambulanter Hospizdienst Bietigheim-Bissingen
Tel. (0 71 42) 7 71 85 30 Anrufbeantwort. Begleitung Sterbender und ihre Angehörigen

I. Zeller GmbH
Häusliche Krankenversorgung
Pleidelsheimer Str.31, Bietigheim
Tel. 07142/913 21 70

I. Zeller GmbH
Ambulanter Pflegeservice
Hans-Krieg-Str.4 Vaihingen/Enz
Tel. 07042/37 19 11

Tanja Dzoja
Häusliche Alten- und Krankenpflege
Tel. (0 71 43) 96 22 823
Bönnigheim

Ambulanter Pflegedienst Intermedina
Tel. (0 71 41) 9 92 57 25
Mobil: (01 76) 45 04 78 59
Ludwigsburg

Pflegezentrum an der Metter
Tel. (0 71 42) 96 22 96
Bietigheim-Bissingen

Ambulanter Pflegedienst compassio mobil - Haus Caspar
Tel. (0 71 42) 469-152
kostenlose Service-Nr.: 0800/10 600 70
Bietigheim-Bissingen und Umgebung

Herzinfarkt: Jede Minute zählt!

sofort **112**

www.herzstiftung.de

Deutsche Herzstiftung

APOTHEKEN

Der Dienst ist jeweils von 8.30 bis zum Folgetag 8.30 Uhr.

Bietigheim-Bissingen, Sachsenheim, Bönnigheim und Umgebung:

- 13.04. **Bahnhof-Apotheke**
Besigheim, Weinstr. 6
Tel. (0 71 43) 3 58 49
- 13.04. **Apotheke Dr. Dorda**
Asperg, Bahnhofstr. 89
Tel. (0 71 41) 6 30 51
- 14.04. **Schloß-Apotheke**
Großsachsenheim, Äußerer Schloßhof 9
Tel. (0 71 47) 63 28
- 15.04. **Apotheke am Unteren Tor**
Bietigheim, Hauptstr. 12
Tel. (0 71 42) 7 88 69-10
- 16.04. **Apotheke im Aurain**
Bietigheim, Stuttgarter Str. 58
Tel. (0 71 42) 2 16 19
- 17.04. **Apotheke im E-Center Besigheim**
Besigheim, Riedstr. 4
Tel. (0 71 43) 80 18 53
- 18.04. **Rats-Apotheke**
Bönnigheim, Kirchstr. 15
Tel. (0 71 43) 20 44
- 18.04. **Rathaus-Apotheke**
Tamm, Bahnhofstr. 104
Tel. (0 71 41) 60 11 60
- 19.04. **Enz-Apotheke Bissingen**
Bissingen, Kreuzstr. 12
Tel. (0 71 42) 92 00 13

Ingersheim, Pleidelsheim, Marbach, Freiberg und Umgebung:

- 13.04. **Rosen-Apotheke**
Pleidelsheim, Riedbachstr. 9
Tel. (0 71 44) 2 10 60
- 14.04. **Brunnen-Apotheke**
Erdmannshausen, Kirchstr. 3
Tel. (0 71 44) 3 84 08
- 15.04. **Apotheke Murr**
Murr, Mühlgasse 2
Tel. (0 71 44) 8 88 98 36
- 16.04. **Lemberg-Apotheke**
Affalterbach, Marbacher Str. 8 + 16
Tel. (0 71 44) 3 64 99
- 17.04. **Stadt-Apotheke**
Steinheim, Friedrichstr. 2
Tel. (0 71 44) 8 12 30
- 18.04. **Apotheke Palm**
Marbach, Marktstr. 22
Tel. (0 71 44) 53 60
- 19.04. **Römer-Apotheke**
Benningen, Studionstr. 7
Tel. (0 71 44) 1 46 93

Vaihingen/Enz und Stadtteile, Sersheim, Illingen:

- 13.04. **Herz-Apotheke**
Mühlacker, Bahnhofstr. 32
Tel. (0 70 41) 81 75 22
- 14.04. **Kloster-Apotheke**
Vaih.-Horrheim, Klosterbergstr. 42
Tel. (0 70 42) 30 58
- 14.04. **Rosen-Apotheke**
Wiernsheim, Wurmberger Str. 13
Tel. (0 70 44) 50 27
- 15.04. **Stadt-Apotheke**
Maulbronn, Frankfurter Str. 30
Tel. (0 70 43) 90 01 00
- 16.04. **Sonnen-Apotheke**
Mühlacker-Enzbg., Kieselbr. Str. 14
Tel. (0 70 41) 61 30
- 17.04. **Schloss Apotheke VaiSana**
Vaihingen, Andreastr. 16/1
Tel. (0 70 42) 3 76 81 00
- 18.04. **Apotheke am Berge**
Kleinglattbach, Schillerstr. 46
Tel. (0 70 42) 50 63
- 19.04. **Sender-Apotheke**
Mühlacker, Hindenburgstr. 41
Tel. (0 70 41) 81 80 30

Brackenheim, Güglingen, Lauffen, Neckarwestheim, Nordheim, Talheim:

- 13.04. **Th.-Heuss-Apotheke**
Brackenheim, Georg-Kohl-Str. 21
Tel. (0 71 35) 43 07
- 14.04. **Rosen-Apotheke**
Talheim, Rathausplatz 34
Tel. (0 71 33) 9 86 20
- 15.04. **Wacker'sche-Apotheke**
Lauffen, Bahnhofstr. 10
Tel. (0 71 33) 43 57
- 16.04. **Mozart-Apotheke**
Nordheim, Lauffener Str. 12
Tel. (0 71 33) 71 10
- 17.04. **Hirsch-Apotheke**
Ilfeld, König-Wilhelm-str. 37
Tel. (0 70 62) 6 20 31
- 18.04. **Wacker'sche-Apotheke**
Lauffen, Bahnhofstr. 10
Tel. (0 71 33) 43 57
- 19.04. **Stadt-Apotheke**
Güglingen, Maulbronner Str. 3/1
Tel. (0 71 35) 93 70 06

KRISENTELEFON

für Familien in Not. Diakoniestation Bietigheim-Bissingen **Tel. (0 71 42) 4 17 77**, Mo. bis Do. 8.00 bis 16.00 Uhr und Fr. 8.00 bis 13.00 Uhr.

NOTRUF FÜR FRAUEN

Frauenhaus Tel. (0 71 41) 90 11 70
Beratung und Aufnahme von misshandelten Frauen und ihren Kindern.
Notruf für vergewaltigte und misshandelte Frauen e.V.
Tel. (0 71 41) 37 84 96
Hahnenstraße 47, 71634 Ludwigsburg, Mo. 15 bis 17 Uhr, Mi. 20 bis 22 Uhr, ansonsten Anrufbeantworter, der täglich abgehört wird.

INVITARE-Stiftung für Mutter und Kind
Tel. (0 71 41) 92 27 78,
Ludwigsburg, Mörikestraße 118
Beratung für schwangere Mädchen und Frauen, Alleinerziehende und Familien in Not. Mo-Fr: 09:30-13:00 Uhr, Di: 14:00 -19:30 Uhr, Do: 14:00 -17:00 Uhr

ELEKTROTECHN. NOTDIENST

der Elektro-Innung Ludwigsburg
Tel. (0 71 41) 22 03 53, Notdienstbereitschaft 24 Std.

STADTWERKE

Bereitschaftsdienst bei Störungen
Bei Einleitung von giftigen Stoffen in die Kanalisation, jedoch nicht bei Verstopfung hausinterner Abwasserrohre!
Störungsdienst.Tel. (0 71 42) 78 87 111

POLIZEI-DIENSTSTELLEN

- Asperg Tel. (0 71 41) 6 20 33
 - Bietigheim Tel. (0 71 42) 40 50
 - Besigheim Tel. (0 71 43) 4 05 08-0
 - Kirchheim Tel. (0 71 43) 89 10 60
 - Markgröningen Tel. (0 71 45) 9 32 70
 - Sachsenheim Tel. (0 71 47) 27 40 60
 - Tamm Tel. (0 71 41) 60 10 14
 - Vaihingen Tel. (0 70 42) 94 10
 - Pol.-Präs. l'burg Tel. (0 71 41) 18-9
- (alle Angaben ohne Gewähr)

Wir sagen: KLASSE GEMA



Bietigheim-Bissingens Oberbürgermeister Jürgen Kessing ehrt die Steelers als Mannschaft des Jahres 2021. René Schoofs nimmt die Auszeichnung entgegen.

Herzlichen Glückwunsch an die Mannschaft und das ganze Steelers-Team zum Klassenerhalt und einer tollen, überraschenden Saison.

Wir freuen uns auf eine neue spannende und erfolgreiche Spielzeit im Oberhaus des deutschen Eishockeys. Wir drücken weiterhin fest die Daumen, auf gehts Steelers!

WIR GRATULIEREN DEN STEELERS ZUM KLASSENERHALT, WIR LIEBEN EUREN ZUSAMMENHALT!

Autohaus Scharfenberger GmbH
Bertha-Benz-Str. 4, 74379 Ingersheim
T 07142 582-0, info@ah-sb.de

SCHARFENBERGER
MENSCHEN MIT HERZ · AUTOS MIT CHARAKTER
AUTOHAUS-SCHARFENBERGER.DE

IM CLUB DER BESTEN
SKODA CLUB 2020

Herzlichen Glückwunsch!
Wir gratulieren zum Klassenerhalt!

REKO

Thermische und stoffliche Verwertung von Abfällen
www.reko-gruppe.de

Wir gratulieren zum Klassenerhalt und freuen uns auf die nächste Saison!

SW-BB
Energie. Für Sie!

www.sw-bb.de

ACHT, Steelers

Fotos: Oliver Bürkle



Gruppenbild der Bietigheimer Aufstiegs- und Klassenerhalts-Helden mit OB Jürgen Kessing auf der Bühne.



DEL-Top-Torjäger Riley Sheen posiert mit einem jungen Fan.

BIETIGHEIMER ZEITUNG

HERZLICHEN GLÜCKWUNSCH ZUM KLASSENERHALT!




www.bietigheimerzeitung.de



Große Kreisstadt Bietigheim-Bissingen

Die Stadt Bietigheim-Bissingen gratuliert den Bietigheimer Steelers zum Klassenerhalt und Verbleib in der PENNY DEL sowie zur Auszeichnung als Mannschaft des Jahres 2021!

Wir sind stolz auf eure Spitzenleistung und wünschen dem gesamten Team für die nächste Saison viel Kraft und Durchhaltevermögen!




Mit jeder Flasche zu mehr Glückszeit

alwa ist leben

alwa dankt den Steelers für zahlreiche Glücksstunden in dieser tollen Saison und gratuliert zum Klassenerhalt!

Für Infos und Gewinnspiele mit deinen Steelers like alwa auf [f/alwamineralwasser](https://www.facebook.com/alwamineralwasser) [i/alwa.mineralwasser](https://www.instagram.com/alwa.mineralwasser)

DIE RUNDSCHAU



AUFLAGENSTARK.
DER REGION VERBUNDEN.

Kombinationsauflage 123.000 Exemplare

böser zart & fein
Eröffnung am 14. April

Frischer Bruchsaler Spargel

Wir freuen uns auf Ihren Besuch an dem Verkaufsstand in:
Bietigheim-Bissingen
Parkplatz Hotel & Restaurant Otterbach
Borsigstraße/Carl-Benz-Straße
Öffnungszeiten ab 14.04.:
Donnerstag - Samstag 12 - 18 Uhr | Sonn- & Feiertags 12 - 16 Uhr
Erdbeer- und Spargelhof Böser • Kurze Allee 1 • 76694 Forst

FLOHMARKT
Sa., 16. 4. 2022 Bietigheim DLW- Parkplatz, 8 - 15 Uhr
Sa., 23. 4. 2022 Bietigheim DLW- Parkplatz, 8 - 15 Uhr
Info und Anmeldung: Agentur A. Döring, Telefon (0 71 44) 20 97 49

EMPFEHLUNG DER WOCHE
GÜLTIG VON **DONNERSTAG**, 07.04.2022
BIS **SAMSTAG**, 16.04.2022

Schinken-Käse-Pastete im Blätterteig
Unsere ofenfertige Spezialität – ideal für Ihr Ostermenü kg € **11,95**

täglich frisches Bratwurstbrät
ideal für Ihre Maultaschen kg € **7,95**

frische Weißwürste
eine Idee für Ihren Osterbrunch kg € **9,95**

saftig gekochter Hinterschinken
100 g € **1,49**

Aus der **Schnäppchentreue**:
geraucht Schinkenwurst
500 g Stück € **5,99**

Monatsknüller im April:
Rote Wurst 10 Stk.
in der SB Theke kg € **9,95**

Änderungen vorbehalten. Solange Vorrat reicht
Wir machen Urlaub am 19.04. + 20.04.22
Ab Donnerstag, 21.04.22 sind wir gerne wieder für Sie da

Back Franz Bock GmbH Industriestraße 15
71706 Markgr.-Unterriexingen
Telefon (0 71 47) 92 11 10 - Fax (0 71 47) 92 11 11-0
Di.-Do. 7-13 Uhr - Fr. 7-18 Uhr - Sa. 7-12 Uhr
www.franz-ock.de

Wochenangebot
Gültig 11.04.2022 bis 16.04.2022

Aus eigener Schlachtung von unserem Schlachthof in Auenstein und eigener Wurstküche in Bietigheim-Bissingen

2020 DLG Gold prämiert:
Schinkenwurst 100g **1,39€**
auch als Portionswurst

Täglich frisch für ihre Maultaschen:
Hackfleisch 100g **1,09€**
Bratwurst Brät 100g **1,35€**
Osterschinken zum Braten, Backen und Kochen (je ca. 1,2 – 1,8 kg) 100g **1,45€**

Hausgemachte Maultaschen 100g **1,29€**
nach traditioneller Häfele-Rezeptur

häfle Metzger seit 1954

Unsere Lieferservice für die PLZ-Gebiete:
74379, 74321, 71732, 71691

Fleischmarkt in Bietigheim, Gustav-Rau-Straße 19
Fachgeschäft in Bietigheim, Hauptstraße 10
Sersheim beim Penny Markt Industriestr. 1
Dorfäden Kirchheim/Neckar, Hauptstr. 74

Sonderpreise für Selbstanlieferer!

Schonend feine **Teppichwäsche**

Telefon 07046 / 96210
Aucht 2-4 • 74343 Sachsenheim-Ochsenbach
www.teppichpflege.de

Schwabische Gründlichkeit
BRAUN seit 1985

MECKLENBURGISCHE SEENPLATTE
5 TAGE REISE
UNSERE TOP-LEISTUNGEN FÜR SIE:
*3x TAGESAUSFLÜGE - INKLUSIVE REISELEITUNG:
"SONNENISEL USEDOM" & KAISERBÄDER;
Ahlbeck, Bansin & Heringsdorf / "HANSESTADT ROSTOCK" /
"MECKLENBURGISCHE SEENPLATTE" mit WAREN-MÜRITZ...
*Hin- u. Rückfahrt im moder. Reisebus *4x ÜN im TOP-Superior
Hotel Reuterreihe / Reuterstadt Stavenhagen (Web: www.reuterreihe.de)
inkl. HP; 4x Frühstücksbuffet & 4x Abendbuffet
*1x "TANZABEND" IM HOTEL MIT LIVE MUSIK!!!
*1x Begrüßung mit Begrüßungsgetränk

Ihr Reiseterrmin: 07.06. - 11.06.2022
Anmeldung u. Durchführung:
ERNESTI Langwiesenstr. 16
74363 Göggingen
Ernesti Bustouristik GmbH & Co. KG Tel.: 07135 / 95 940
Veranstalter: Brett-Busreisen s.r.o. Karlov Vary/CZ
nur 385,- €
EZ-Zuschl.: 19,- / p.N.

Treffpunkt
KULTUR
Bietigheim-Bissingen

Sa., 23. April, 20 Uhr
Kronenzentrum
sueddeutsche kammer-sinfonie bietigheim
„La Passione“
Konzert

Mi., 27. April, 20 Uhr
Kronenzentrum
MOVING SHADOWS
Ein Schattentheater,
das alles in den
Schatten stellt

Fr., 29. April, 20 Uhr
Kelter
POEMS ON THE ROCKS
Poetische Zeitreise durch
die Rockgeschichte
Konzert

Fr., 6. Mai, 20 Uhr
Kelter
THE SANDS FAMILY
Irish Folk
Konzert

So., 8. Mai, 19 Uhr
Kronenzentrum
WÜRTTEMBERGISCHE PHILHARMONIE REUTLINGEN
Konzert

Vorverkauf: Tourist Information
Marktplatz 9, Tel.: 07142 74227
Bietigheim-Bissingen
www.kronenzentrum-bietigheim.de
www.bietigheim-bissingen.de

Café **Blatter**
BÄCKEREI • KONDITOREI • CONFISERIE

ZUM ANBEISSEN

+ Süße Osterhasen als ideales Geschenk
oder zum selbst Genießen! Ab sofort bei uns.

CAFÉ BLATTER • WWW.CAFE-BLATTER.DE
STUTTGARTER STRASSE 76 • 74321 BIETIGHEIM-BISSINGEN • TEL.: 07142 5 12 98

Handwerklicher Familienbetrieb seit 1898!
Kühnle METZGEREI
Wir produzieren in der Region für die Region!

ZU OSTERN REGIONALE FLEISCH- UND SCHINKENSPEZIALITÄTEN

Schweinefilet im Blätterteig
Backofenfertig 100 g € **1,69**

Schweinefiletspieße
Mit frischen Tomaten 100 g € **1,85**

Fertig gefüllte Kalbsbrust
Beste Qualität 100 g € **1,59**

Osterlamm-schulterbraten
Frisch aus dem Kirbachtal 100 g € **2,69**

ZUM FRISCHEN SPARGEL

Kalbsrückensteak
Zart gereift 100 g € **3,77**

Backrauchschinken
Mit dem feinen Bratengeschmack 100 g € **2,15**

Rosmarinschinken
Besonders saftig 100 g € **2,25**

Kräuter- und Gewürzschinken
Besonders mager 100 g € **2,33**

Frohe und gesunde Osterfeiertage
wünschen Ihnen Ihre Familie Kühnle und alle Mitarbeitenden.

Angebote gültig vom 13. 4. 2022 bis 19. 4. 2022 - Nur solange Vorrat reicht.
Unsere Familienmetzgerei: www.metzgerei-kuehnle.de

Bad und Heizung von Ihrem Fachmann -
Komplett aus einer Hand!

NEUBERGER Bad Heizung Fliesen
Johann Neuberger GmbH
Bahnhofstr. 1/1
74354 Besigheim
Tel. 07143/801531
www.neuberger-bad.de

ZAHNERSATZ
Gutes muss optimal, aber nicht teuer sein!

Ihr Zahnersatz flexibel und fair im deutschen Eigenlabor hergestellt!
Unser Praxisteam ist international.
Wir sprechen 11 Fremdsprachen.
Wir freuen uns auf Ihr Kommen.
Praxisteam Dr. M. und Ch. von Koßta-Rab
Wilhelmstr. 15, 71691 Freiberg a. N., Tel. 07141-71090

PFLANZEN MAUK
Deutschlands größtes Erlebnis-Gartencenter

Kräuternest
Nest mit Kräutern und Osterdeko
statt 24,99 jetzt nur 19,99

OSTERSAMSTAG VERTEILT UNSER MAUKI-BÄR KLEINE ÜBERRASCHUNGEN FÜR KINDER.

DAS PFLANZEN MAUK TEAM WÜNSCHT FROHE OSTERN.

GartenWerk
Garten-Pflanzerde
Humus und Nährstoffe für Gartenpflanzen, 70-L-Sack, (0.14/1 Liter)
jetzt nur 9,99

Thuja occ. Smaragd
Höhe: 100 bis 125 cm, im Ballen aus eigener Baumschule
statt 24,99 jetzt nur 19,99

Pflanzen Mauk Lauffen
Gartencenter GmbH
Landturm 7
74348 Lauffen
Tel.: 07133 95030
Öffnungszeiten:
Montag - Freitag 9⁰⁰ bis 19³⁰
Samstag 9⁰⁰ bis 18⁰⁰

Pflanzen Mauk Ludwigsburg
Garten-Center GmbH
Markgröninger Straße 136
71634 Ludwigsburg-Eglosheim
Tel.: 07141 918240
Öffnungszeiten:
Montag - Freitag 9⁰⁰ bis 19⁰⁰
Samstag 9⁰⁰ bis 18⁰⁰

www.pflanzen-mauk.de

THE WORLD FAMOUS 35 Jahre
GLENN MILLER ORCHESTRA
DIRECTED BY WIL SALDEN
Jubiläumstour

5.5.22 Kronenzentrum
Bietigheim-Bissingen
Stadtinformation 07142/74227
und an allen bek. VVK-Stellen
Tickets und Infos 06185/818622
www.glenn-miller.de

DIE RUNDSCHAU
Wochenblatt für den Wirtschaftsraum Bietigheim-Bissingen, Asperg, Besigheim, Bönningheim, Brackenheim, Clebronn, Erligheim, Freiberg, Freudental, Gemmingheim, Göggingen, Heggheim, Ingersheim, Kirchheim, Löchgau, Ludwigsburg/Eglosheim, Markgröningen, Mundelsheim, Neckarwestheim, Oberriexingen, Pleidelsheim, Sachsenheim, Sersheim, Tamm, Vaihingen, Walheim, Zaberfeld.

Gesamtherstellung und Verlag:
Druck- und Verlagsgesellschaft Bietigheim mbH
(Verlag der Bietigheimer Zeitung, Sachsenheimer Zeitung und Bönningheimer Zeitung).
Herausgeber: Manfred Gläser, Stefan Gläser
Geschäftsführer: Stefan Gläser

Anzeigen: Stefanie Dürl (verantwort.)
Redaktionsleitung: Dr. Claudia Mocek (inhaltlich verantwortlich)
Redaktion: Bettina Nowakowski, Robin Fuchter
Postanschrift: 74319 Bietigheim-Bissingen
Lieferanschrift: Kronenbergstraße 10
74321 Bietigheim-Bissingen
Telefon (07142) 403-0
Telefax (07142) 403-125
Urheberrecht: Anzeigen und Sonderbeilagen, die vom Verlag gestaltet wurden, sind urheberrechtlich geschützt. Ohne Einwilligung des Verlages ist das Kopieren oder eine anderweitige Verwendung dieser geschützten Entwürfe nicht gestattet.
Zur Zeit gilt Preisliste Nr. 66 vom 1. 1. 2022.
Für die Richtigkeit telefonisch aufgebener Anzeigen oder Änderungen übernimmt der Verlag keine Gewähr.

WWF

Ihre Spende wirkt!

Zusammen mit Ihnen schützen wir die Lebensräume bedrohter Tierarten weltweit. Mehr Infos: wwf.de
Spendenkonto: IBAN DE06 5502 0500 0222 2222 22

BIS ZU 40% Rabatt auf unsere Kunststofffenster

Besuchen Sie unsere Ausstellung mit über 200 m²

- Fenster & Haustüren
- Schiebetüren
- Rollläden
- Vordächer

FENSTER SCHEITHAUER
GmbH & Co. KG

5 Jahre GARANTIE

SONDERAKTION: Sicherheitspaket für Ihre Fenster

Marbacher Straße 31 • 71691 Freiberg a.N. • Tel. 07141 - 89 91 40
Mo.-Fr. 9-12 Uhr u. 13:30-18 Uhr - Samstag geschlossen - www.fenster-scheithauer.de