

Wir sind für Sie da!
Rufen Sie an oder schreiben Sie uns.
Wir beraten Sie gerne zu Anzeigen
und Beilagen in der BIETIGHEIMER,
BÖNNIGHEIMER, SACHSENHEIMER
ZEITUNG und in der RUNDSCHAU.
Tel. 07142 403-0 · E-Mail: anzeigen@bietigheimerzeitung.de



**WIR DRUCKEN –
SIE ENTSPANNEN!**

Der bequemste Weg zu Ihrem Druckprodukt: www.dvdruckbietigheim.de

DIE RUNDSCHAU

AUFLAGENSTARK. DER REGION VERBUNDEN.

Kombinationsauflage
123.000 Exemplare

WOCHENBLATT für Bietigheim-Bissingen und für Asperg, Besigheim, Bönnigheim, Brackenheim, Cleebronn, Ludwigsburg/Eglosheim, Markgröningen, Mundelsheim, Neckarwestheim, Oberriexingen, Pleidelsheim, Sachsenheim, Erligheim, Freiberg, Freudental, Gemrigheim, Güglingen, HESSIGHEIM, Ingersheim, Kirchheim, Löchgau, Sersheim, Tamm, Vaihinggen, Walheim, Zaberfeld. **STADTANZEIGER** für Sachsenheim und Bönnigheim.

Mittwoch, 9. Februar 2022

www.die-rundschau.de

Jahrgang 49 · Nr. 6

Buntes Workshop-Programm

Das neue Kunstpädagogische Programm in der Städtischen Galerie bietet von März bis Juni für Kinder und Jugendliche spannende Mal- und Kreativworkshops an.

Mitmachen erwünscht: Das neue Kunstpädagogische Programm der Städtischen Galerie richtet sich an Kinder und Jugendliche ab sechs Jahren. Ab März gibt es Mal- und Kreativworkshops zu den beiden Ausstellungen »Wenn die Berge ausatmen – Schriftkunst von Christiane Kleinhepfer« und »Die Weissenhofer – Playback«.

Gemeinsam wird die Ausstellung besucht und anschließend ein Thema daraus gestalterisch vertieft unter so spannenden Leitfäden wie »Ich mach mir die Welt, wie sie mir gefällt!« und »Dingling-Slopslop-Rmpf!«. Außerdem finden auch wieder die

beliebten Ferien-Workshops statt: In der Faschingswoche werden zum Beispiel am Freitag, den 4. März »Fantastische Fa(r)belwesen« zum Leben erweckt und in dem zweitägigen Osterferien-Workshop am Samstag, 23. April, und Sonntag, 24. April, gehen die Teilnehmer*innen »Auf Weltreise mit Wasserfarben«. Zu Pfingsten öffnet sich dann »Die verrückte Scheune«. Wieder da ist auch der »Familien-Fun-Freitag«. Am 25. März und am 13. Mai findet das besondere Museumserlebnis für die ganze Familie statt mit einer Kombination aus Führung und Kreativ-Workshop nach dem Motto: Erst schauen, dann selbst trauen.

Der Flyer mit genauer Beschreibung der Workshops liegt



Der Fantasie sind in den Workshops keine Grenzen gesetzt.

Foto: Städtische Galerie

in der Städtischen Galerie, der Stadtinformation und der Otto-Rombach-Bücherei zum Mitnehmen aus und steht auf der Website www.galerie.bietigheim-bissingen.de zum Download bereit.

Im ersten Workshop in der Faschingszeit, der am Mittwoch, den 2. März von 10 bis 13 Uhr für Kinder von sechs bis zehn Jahren stattfindet, steht »Verkleiden auf Papier« auf dem Programm.

Da die Teilnehmerzahl für alle Workshops begrenzt ist, wird um eine frühzeitige telefonische Anmeldung unter (07142) 74 483 oder auch per Mail an galerie@bietigheim-bissingen.de gebeten. Für die Workshops beträgt der Unkostenbeitrag zehn Euro pro Kind.

DAS WETTER

Heute	Donnerstag
12° 2°	9° 0°
Freitag	Samstag
5° 1°	5° -4°

Heute: Es wird meist heiter, und es bleibt überall niederschlagsfrei. Morgen meist wolbig. Freitag Niederschlag, zunehmend in Form von Schnee.

Das Schuhhaus
in der Fräuleinstraße
www.schuh-koelle.de
kölle
Natürlich schöne Schuhe
Tel. 07142.41252 · Fräuleinstr. 11
74321 Bietigheim-Bissingen

HOCH DIE HÄNDE JETZT KOMMT EIN
MEGA
WOCHENENDE
mit langer Einkaufsnacht.

Donnerstag 10. Feb.	Freitag 11. Feb. <small>Bis 21 Uhr</small>
Samstag 12. Feb.	Montag 14. Feb.
	Dienstag 15. Feb.

Freitag
LANGE
Einkaufsnacht
11.02.
Extra lange - bis
21 Uhr geöffnet

ca. 30x 50 cm
~~12,99*~~
9,99

ca. 40x 40 cm
~~14,99*~~
9,99

ca. 40x 43 cm, Herzform
~~14,99*~~
9,99

Dekokissen
Hülle und Füllung, 100% Polyester.

ca. 80x80 + 135x200 cm
~~59,99*~~
29,99

Bettwäsche
Makosatin, 100% Baumwolle.

16-teilig

Kombiservice „Bella Casa“
Material Steingut, verschiedene Farben, bestehend aus: je 4x Speisetellern, Desserttellern, Kaffeebechern und Müslischalen, mikrowellen- und spülmaschinegeeignet. Ohne Deko.

~~59,95*~~
39,95

8-teilig

Becher-Set „Punto“
Bestehend aus: 4 Whisky- und 4 Longdrinkbechern. Ohne Deko.

~~12,95*~~
6,95

* Entspricht dem Rieger-Hauspreis. Alle Artikel ohne Deko und nur solange der Vorrat reicht. Alles Abholpreis.

Bis zu **40%**
auf Möbel, Küchen,
Leuchten, Teppiche und
Mitnahmemöbel TRENDS.

10%
auf alles, was in den
Einkaufswagen passt.

Gültig für Ware aus den Bereichen Boutique- und Geschenk-Artikel, Heimtextilien, Bettwaren und Badtextilien.

Stressless
Beratertage
in Heilbronn
von Do.,
10.02. bis
Di., 15.02.

HEILBRONNEREI®
Geschmack macht hungrig
SCHLEMMER-ANGEBOTE
VOM 09.02. - 15.02.2022



Fitnessbowl
Falafel mit Süßkartoffel-
stampf dazu reichlich
Salat und Mangodressing.



Schwäbischer
Zwiebelrostbraten
mit Trillinger Soße
und Butterspätzle.

Ein Angebot der Möbel Rieger Gastro GmbH & Co. KG

1) Gültig auf den Listenpreis vor Haus-Rabatt. Gilt nur für Neuaufträge in den Abteilungen Möbel, Küchen, Leuchten, Teppiche und Mitnahmemöbel Rieger TRENDS. Ausgenommen Ware, die im Geschäft als »Werbe-ware« gekennzeichnet ist, reduzierte Ausstellungsstücke, Sparpreis-Angebote, Gartenmöbel, Teppich-Bestellartikel und Leuchten-Bestellartikel. Gilt nicht für Artikel der Marken b-collection, berbel, Bora, Black Label von W.Schillig, Braga, Die Hausmarke, Escala, Ekornes, Flexa, Focus, Gallery M, Grossmann, interliving, Jette, Lechner, Leonardo, Leonardo living, Miele, Moll, Musterring, Quoooker, Neuhaus Q, NEXT125, now! by hülsta, Tempur, Schöner Wohnen, SetOne by Musterring, Smeg, Systemo und walden. Gilt nicht für Ware aus den Bereichen Abholküchen, Küchen-Standgeräte, Internet-Angebote und Gastronomie. Nicht mit anderen Aktionen kombinierbar. Rabatt gilt pro Auftrag, wird sofort an Rechnung gekürzt und beinhaltet bereits den Skonto bei Anzahlung. Keine Barauszahlung möglich. Ausgenommen DISCOUNT.

2) Nur gültig in den Abteilungen Boutique, Heimtextilien, Bettwaren und Badtextilien. Gilt nicht für Bestellware. Nicht mit anderen Aktionen kombinierbar. Rabatt gilt pro Auftrag und wird sofort an Rechnung gekürzt. Keine Barauszahlung möglich. Ausgenommen DISCOUNT.



Öffnungszeiten:
Mo. - Sa.: 9.30 - 19.00 Uhr

Heilbronn Möbel Rieger GmbH & Co. KG
Im Neckargarten 16,
Am Saarlandkreisel, Tel. 07131/5943-300

MÖBEL RIEGER KW06/22HN
So macht Möbel kaufen Spaß.

Es ist wieder Zeit für Kultur

Das Programm der „Vaihinger Kulturmomente“ 2022 ist erschienen und bietet eine bunte Mischung an Veranstaltungen.

Auch im neuen Jahr können unterm Kaltenstein wieder viele interessante und spannende Kulturveranstaltungen erlebt werden – vorausgesetzt das Corona-Virus lässt es zu. Nachzulesen sind alle Veranstaltungen im druckfrischen Flyer „Vaihinger Kulturmomente“. Bei jeder Veranstaltung ist auch der jeweilige Vorverkaufsstart vermerkt. Da die Corona-Verordnungen sich stetig verändern, gilt generell bei jeder Veranstaltung die jeweils gültige Corona-Verordnung des Landes.

Mitmachen in Form von „mitdenken“ dürfen alle Erwachsenen beim politischen Kabarettabend „Lügen und andere Wahrheiten“ mit **Uli Masuth**. Der wahrheitsliebende Mensch lügt. Und das nicht zu knapp. Je nachdem, welchem Experten man glauben darf, 25-200 Mal am Tag. Frei nach Präsident Gerald Ford könnte man also sagen: Die Lüge ist der Klebstoff, der unsere Gesellschaft zusammenhält. Und das nicht nur im privaten, nein, auch im öffentlichen Leben. Selbst Pressemeldungen kommen nicht ganz ohne aus. Drum heißt es ja auch im Volksmund: Lügen, wie gedruckt. Weil es aber immer weniger Wahrheit gibt, gibt es auch immer mehr Menschen, die sich auf der Suche nach ihr verirren. Und zwar ins Internet, wo sie – wie meistens – fündig werden. Denn tatsächlich wimmelt es da von Experten, die im Besitz der Wahrheit sind, sie also keinesfalls nur kurz gepachtet haben. Kein Wunder also, dass für Otto Normalverbraucher kaum was davon übrig bleibt. Was tun?



Sie gelten als die beste weibliche A Cappella-Popband Europas: Die „medlz“ singen Anfang März in Vaihingen. Foto: Robert Jentzsch

Auch Ende Februar muss beim Kabarettabend mit **Lutz von Rosenberg Lipinsky** und seinem Programm „Demokratie oder: Die Wahl der Qual“ mitgedacht werden. Der Titel sagt es schon: Es geht um Politik und Demokratie. Wir regen uns auf wie selten, stellen alles infrage, wollen alles wissen und sind dann stets dagegen. Ein Fakt, den „Deutschlands lustigster Seelsorger“ aufgreift. Schließlich sorgt sich der mehrfach ausgezeichnete Kabarettist auf unterhaltsame und intelligente Weise um die deutsche Seele. Und stellt sich dabei die Frage: Wozu Demokratie?

Anfang März freut man sich in Vaihingen auf ein erneutes Gastspiel der **A Cappella-Gruppe „medlz“** im Saal der Waldorfschule. Sie gelten als die beste weibliche A Cappella-Popband Europas und begeistern ihr Publikum seit über 20 Jahren. Mit nur vier Stimmen schaffen sie es, jeden Konzertsaal zum Kochen zu

bringen. Dabei beeindruckt die medlz vor allem durch ihren modernen Sound, der an keiner Stelle Bass und Beat vermissen lässt – im Gegenteil. Mit wohl dosierter Percussion schaffen sie es, Pop- und Rocksounds zu erzeugen, die sofort ins Tanzbein gehen und Lust auf mehr machen. Ihr oberstes Credo: Unterhaltung!

Eine Vaihinger Premiere kann Ende März mit dem **Brüder-Duo „Ass-Dur“** in der Peterskirche erlebt werden. Ass-Dur, das sind Dominik Wagner und Florian Wagner, zwei Männer – zwei Brüder – zwei Musiker. Der eine kann was, der andere auch. Spielt Dominik besser Klavier als Florian die Geige? Ist Florian charmanter oder Dominik schlauer? Kann man vierhändig Klavier und vierhändig Geige spielen? Und das auch noch gleichzeitig? Ass-Dur kann. In „Quint-Essen“ verbinden die Brüder musikalische Virtuosität mit hochklassigem Entertainment, sie begeistern mit Klaviermusik, Gesang und Komik



Eine Vaihinger Premiere kann Ende März mit dem Brüder-Duo „Ass-Dur“ in der Peterskirche erlebt werden. Foto: Frank Eidel

nommierte belgische Flötistin Gaby Pas-Van Riet, die ihre Ausbildung an der Hochschule Antwerpen, der Musikhochschule Köln in der Konzertklasse von Prof. Wilhelm Schwegler und in der Meisterklasse von Prof. Peter-Lukas Graf am Konservatorium Basel erhielt. Derzeit ist sie Soloflötistin des SWR Radiosinfonieorchesters Stuttgart, Mitglied des Bayreuther Festspielorchesters, Professorin für Flöte an der Hochschule für Musik und Theater des Saarlandes und Gastprofessorin in Antwerpen. Zu Beginn des Konzerts wird Johann Christian Bachs Sinfonie in g-Moll erklingen. Abgerundet wird das Festkonzert von Joseph Haydns Sinfonie Nr. 65.

Den Abschluss bildet das **Festkonzert** anlässlich des 70-jährigen Bestehens der Firma Ensinger Mineral-Heilquellen GmbH direkt in den Hallen der Firma Ensinger. Im Zentrum des Ensinger Classics-Festkonzerts steht das bekannte Flötenkonzert D-Dur von Wolfgang Amadeus Mozart. Solistin dieses Konzerts ist die re-

Info Das Halbjahresprogramm ist ab sofort in der Kultur- und Touristinformation, im Vaihinger Bürgeramt und auf den Verwaltungsstellen in den Stadtteilen erhältlich. Ebenso ist das Angebot auf den Internetseiten www.vaihingen.de abrufbar.

à propos

Regenschirm-Gedenktag

Bettina Nowakowski
Rundschau-Redaktion



Liebe Leserinnen und Leser, das neue Jahr ist nicht mehr ganz so neu, der Kalender auch schon gefüllt mit diversen Terminen und Erinnerungen an besondere Ereignisse wie Geburtstage oder Feiertage. Sollten Sie noch Platz haben für Termine, empfehle ich die unendlichen Listen im Internet von Jahres-, Gedenk- und Aktionstagen zu durchforsten, die sich nicht nur auf Bekanntes wie den Valentinstag (14.2.) oder Ernsthaftes wie den Weltkrebstag (4.2.) beziehen, sondern auch auf Kuriositäten wie den heute am 9. Februar in den USA zelebrierten „In-der-Badewanne-lesen-Tag“ oder den „Tag der Zahnschmerzen“.

Morgen wird zum Beispiel der „National Umbrella Day“, also der „Regenschirm-Tag“ in den USA gefeiert. Ein Gedenktag, der auch durchaus hier bei uns seine Berechtigung hätte. Und ich gedenke meines Regenschirms besonders gern dann, wenn ich ihn mal wieder vergessen habe. Diese skurrilen Gedenktage sind zwar oft auch nur ein Marketing-Gag, auf jeden Fall aber unterhaltsam. Wenn es die nächsten Tage wieder in Strömen regnet, denke ich nicht nur an meinen Regenschirm, sondern freue mich dann gleich auch auf den 15. Februar, den Tag des Regenwurms. Der hat als äußerst nützliches Tier im Garten seinen Gedenktag wirklich verdient. Ihre Bettina Nowakowski

Aus dem Tierheim in ein neues Zuhause

Tierische Bewohner freuen sich auf einen schönen Platz bei lieben Menschen.



Adda sucht Familienanschluss.

Hunde: Adda (kast., 2018 geb.) ist eine freundliche Hündin, die bestens mit Menschen und Hunden auskommt.

Die lebhaftige Hündin Lotte (kast., 2019 geb.) übt gerade für den Hundeführerschein und braucht Halter, die viel Zeit für die quirlige Hündin haben und mindestens einen Hundeführerschein anstreben.

Katzen: Freddy (Kater, kast., 2019 geb.) und die Kätzin Fia (kast., 2018 geb.) suchen nur gemeinsam ein neues Zuhause in Wohnungshaltung mit katzensicherem Balkon oder eingezäunter Terrasse. Sie sind sehr verschmust und brauchen Beschäftigung. Wegen



Lotte liebt Spaziergänge.

einer Erkrankung benötigt Freddy wohl dauerhaft Medikamente.



Unzertrennlich: Freddy und Fia.

Beide können in einer Pflegestelle besucht werden.

Venom (Kater, kast., 2018 geb.) ist ein Streuner, der nur wenig Menschenkontakt hatte, und erst noch Vertrauen fassen muss. Um sich an Menschen zu gewöhnen, braucht er katzenereifere Leute, die ihm bei der Eingewöhnung helfen und später wieder Freigang ermöglichen.

Kleintiere: Die fünf Kaninchenbrüder Ingo, Ilja, Ian, Ibo und Ikarus (geb. 2021, Löwenkopf-Mischlinge) sind sehr aufgeweckt, neugierig und freundlich. Sie suchen als Gruppe, als Pärchen oder auch als Partnerkaninchen ein neues Gehege. An Außenhaltung sind



Ein Zuhause für fünf Kaninchen.

sie bereits gewohnt. Kontakt: www.tierheim-lb.de.

In Teilausgaben der heutigen Ausgabe finden Sie folgende

PROSPEKTBEILAGEN



hofmeister
Das Erlebnis-Wohnzentrum

H2M expert
Mit den besten Empfehlungen



Haben Sie Fragen zur Beilagenwerbung?
Telefon (0 71 42) 403-0
www.bietigheimerzeitung.de

MAGNETOVITAL®
Pulsierende Magnetfeldtherapie direkt vom Hersteller!
Super bei Problemen in Knochen, Gelenken und Muskeln
www.magnetovital.de

Rückenschmerzen kommen oft vom falschen Sitzen!
Tolle Sessel direkt von der
SESSELZENTRALE®
www.sesselzentrale.de

SL-Medizintechnik GmbH - Im Langen Feld 4 - 71711 Murr - 07144-85600
Factory-Outlet - Werks- und Lagerverkauf - Markenstützpunkt
Gutes Arbeiten auch im Homeoffice!
Tische und Arbeitsstühle für ergonomisches Arbeiten
www.buerostuhl-buerotisch.de

Whirlpools
Entspannung pur an 365 Tage im Jahr
www.whirlpool-verkauf.com

Wir planen gerne mit Ihnen Ihr Schwimmbaden
www.schwimmbadbau-whirlpool.de

Wir verkaufen einen Teil unserer Ausstellungspools!

1903 - 2022
119 JAHRE
SCHMID'S DOMINO HOME COMPANY

NEWS



NICHTS AUF die
LANGE BANK
schieben...

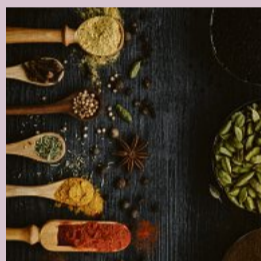
**AUF DIESER BANK IST IHR
GELD SICHER ANGELEGT!**

WAS IST LOS BEI SCHMID

Alle Veranstaltungen im 2G Hygieneformat

Zu allen Events informieren wir Sie für mehr Details auf unserer Homepage!

Freitag 18.02.2022 um 19 Uhr



AYURVEDISCHE GEWÜRZKÜCHE

Erleben Sie einen Kochabend der besonderen Art! Gewürze spielen hier die Hauptrolle und verführen Sie mit allen Sinnen. Nebenbei erfahren Sie, wie Gewürze im Ayurveda zur Medizin werden und wie sie für mehr Wohlbefinden sorgen. Gemeinsam mit der Diplom-Dezotrophologin und Ayurveda-Ernährungstherapeutin Maria Hufnagl kochen Sie ein ayurvedisches Drei-Gänge-Menü. Lassen Sie sich überraschen, was dieses Essen mit Ihnen macht!

Der Teilnehmerbeitrag beträgt 79€ inkl. Lebensmittel aus ökologischem Anbau, ayurvedische Getränke, Skript & Rezepte, nur gegen Anmeldung!

Samstag 05.03.2022 um 10-16 Uhr



HOLZPFLEGESCHULE

Mit Schreinermeister Horst Grieb lernen Sie, wie man Schäden auf natürlichen Holzoberflächen einfach beheben kann. Eintritt frei, ohne Anmeldung.

Freitag 11.03.2022 um 19 Uhr



HOLZ WHISKEY DUDELSACK

Genießen Sie einen unvergesslichen Abend mit besonderen Hölzern, bei dem kulinarische Köstlichkeiten auf herausragenden Whisky treffen... Verkostet werden 5 außergewöhnliche Whiskys aus Schottland, Irland, und weiteren Ländern - Durchführung und Begleitung des Tastings mit Sommelier Bernhard Weber. Nordisches Drei-Gang-Büffet incl. Wasser + 12 Kaffeespezialitäten erscheint ein Besucher an diesem Abend im waschechten Kilt, bekommt er für das nächste Whiskytasting freien Eintritt. Der Teilnehmerbeitrag beträgt inkl. Essen und allen Getränken 59 Euro. Bitte nur gegen Anmeldung auf unserer Homepage.

Freitag 18.03.2022 um 19.30 Uhr



PATER ANSELM GRÜN

Schönheit wird die Welt retten. Schönheit als Spur Gottes in der Welt. Herzliche Einladung zu diesem Vortrag mit Tiefgang von Pater Anselm Grün. Kostenbeitrag 15 Euro an der Abendkasse. Alle Eintrittsgelder werden zu gleichen Teilen an den Kolpingchor Sachsenheim und die Hospizarbeit der Sozialstation Sachsenheim gespendet. Bitte nur gegen Anmeldung unter Tel. 07147 962214 oder auf unserer Homepage.



**MIT ABSTAND EINES DER SCHÖNSTEN
EINRICHTUNGSHÄUSER
DER REGION! WIR NEHMEN UNS ZEIT FÜR SIE.**



NEU: KUNDEN TANKEN
IHR E-FAHRZEUG GRATIS
WÄHREND IHRES
BESUCHES IM
EINRICHTUNGSHÄUS!

Wertvolle **AUSSTELLUNGSSTÜCKE** sofort zu haben **ZUM GÜNSTIGEN PREIS!** Über 100 **STÜHLE, POLSTERGARNITUREN, TISCHE, SCHRÄNKE, TEPPICHE UND KÜCHEN** IM ABVERKAUF!

SCHMID'S DOMINO
HOME COMPANY®

MÖBEL DEIN LEBEN AUF

EHRlich - FREUNDlich - KOMPETENT - VERTRAUENSvoll - OHNE ANZAHLUNG - PREISWERT!

MÖBELHAUS SCHMID GMBH, Max-Eyth-Straße 2, 74343 Sachsenheim, fon 07147/9622-0, Mo.-Fr. 09:30-19:00 Uhr, Sa. 09:30-16:00 Uhr



Alle Preise sind Abholpreise. Lieferung und Montage gerne gegen Mehrpreis möglich. Zwischenverkauf vorbehalten.

SONDERVERÖFFENTLICHUNG

Neubau bietet viel Platz

Gelungene Erweiterung für das Kinderhaus

Das neue Krippenhaus bietet Platz für insgesamt drei Gruppen. Zum Raumprogramm gehören unter anderem Mensa, Bewegungsraum und Elternsprechzimmer. Freundlich und liebevoll gestaltete Räume laden Kinder zum Spielen ein.

Durch das Wachstum der Gemeinde Erligheim wurde der Bedarf für weitere Krippen- und Kindergartengruppen im Jahr 2018 festgestellt, als das Kinderhaus an seine Grenzen gestoßen ist. Anfang 2019 fanden die ersten Planungen des beauftragten Architekturbüros fps aus Besigheim für das Krippenhaus mit drei Gruppen statt. Geplant wurde es auf dem Gelände des ehemaligen Spielplatzes zwischen Kinderhaus und Feuerwehrhaus in der Schul-/Rathausstraße.

Im Juli desselben Jahres wurden das Baugesuch und der Baubeschluss mit einem Gesamtvolumen von 3,4 Millionen Euro brutto eingereicht. Im Dezember erfolgte die Baugenehmigung für das Krippenhaus. Das Raumpro-

gramm der Kinderkrippe setzt wie folgt zusammen: Im Erdgeschoss befindet sich die Mensa, der Bewegungsraum, die Küche sowie die Kinderküche, der „Matsch“-Raum und der Eingangsbereich mit eigener Kinderwagengarage. Im Obergeschoss sind drei Gruppenräume mit Ruheräumen und Sanitärebereich, das Büro, die Mitarbeiteräume, Materialräume und das Elternsprechzimmer angesiedelt.

Der Baustart mit Erdarbeiten und Tiefengründung begann im April 2020. Die einzelnen Arbeiten liefen weitgehend planmäßig.

Die wöchentlichen „Jour-Fix“ Termine zur Abstimmung für die Planungsbegleitung fanden vor Ort statt.

Die Farbkonzepte und die Einrichtung für die Kinderkrippe

wurden mit der neuen Krippenleiterin Marina Rempt und ihrem Team abgestimmt. Das Team der Kinderkrippe besteht aus zwölf Mitarbeiterinnen in Voll- und Teilzeit.

Die Rohbaufertigstellung erfolgte im Oktober 2020. Die Außenlagen wurden im Januar 2022 fertig gestellt. Der Umzug von zwei Kindergruppen, mit je 20 Kindern, aus dem Kinderhaus fand pünktlich zum Krippenbeginn am 10. Januar statt. Die dritte Gruppe soll im Februar einziehen.

Insgesamt gut aufgestellt

„Ein besonderer Dank geht an Frau Rempt als Krippenhausleiterin, an Frau Zoller als Bauleiterin vom Planungsbüro fps und an Herrn Grill als Bauhelfer für

seine Präsenz als Bauherrenvertretung“, so Bürgermeister Rainer Schäufler. „Wir freuen uns, dass wir nun für die kleinsten Kinder in der U3-Betreuung in einem modernen Gebäude räumlich und personell so gut aufgestellt sind“, so der Rathauschef.

„Freundlich und liebevoll gestaltete Räume laden unsere kleinsten Kinder zum Spielen ein“, sagt Krippenleiterin Marina Rempt: „leuchtende Kinderaugen, große Neugierde und Erstaunen bestätigen unsere Planung des pädagogischen Raumkonzeptes.“ Mit dem pädagogischen Fachpersonal und intensiver Elternarbeit wolle man die Krippenkinder behutsam, geborgen und mit großen Vertrauen an eine neue Umgebung gewöhnen, erläutert Rempt das Vorgehen.



Das neue Krippenhaus wurde vor kurzem fertiggestellt.



Blick in den Gruppenraum der „Frösche“.



Leiterin Marina Rempt im Bewegungsraum.

Fotos: Martin Kalb



Bunte Farben überall: hier ist die Garderobe zu sehen.

Wir gratulieren der Gemeinde Erligheim zum gelungenen Neubau des Krippenhauses, bei dem wir die Sanitärarbeiten ausgeführt haben.

Wir bedanken uns für die gute Zusammenarbeit.



Inhaber Dennis Wägerle Tel. 07143 / 330 90 50
Neckarstraße 54 Fax 07143 / 59101
74395 Mundelsheim info@spaeth-haustechnik.de

Herzlichen Glückwunsch zum gelungenen Projektabschluss.



Hagenlocher GmbH
Blumenstraße 31
74357 Bönningheim
Tel.: 0 71 43 / 88 59-0
www.hagenlocher-fenster.de



Herzlichen Glückwunsch zum gelungenen Neubau!



Kinder(t)raum

Wir gratulieren der Gemeinde Erligheim zum neuen Kinderhaus und wünschen den Kindern und ihren Erzieherinnen und Erziehern viel Freude beim Spielen, Toben und Lernen.

Die Firma Karl Köhler GmbH war für die gesamten Rohbauarbeiten verantwortlich. Wir bedanken uns bei allen am Bau Beteiligten für die gute Zusammenarbeit.

Karl Köhler GmbH
Bauunternehmung, Besigheim
Telefon: 07143 8077-0
www.karl-koehler.de



Geotechnik Südwest

Baugrund. Altlasten. Hydrogeologie. Bietigheim-Bissingen. geo-sw.de

ARCHITEKTURBÜRO fps

JOCHEN FEYERABEND - FREIER ARCHITEKT - DIPL.-ING.FH

- PRIVATBAU
- KOMMUNALBAU
- GEWERBEBAU
- INDUSTRIEBAU
- GESCHOSSWOHNUNGSBAU



74354 BESIGHEIM Telefon: 07143 1 80 73-0 info@architekturbuero-fps.de
SACHSENHEIMER STEIGE 27 Fax: 07143 1 80 73-29 www.architekturbuero-fps.de

Wir haben die Außenanlagen gestaltet.



Planckstraße 14
71691 Freiberg
Telefon (07141) 24229-0
www.sievers-garten.de

Wir bedanken uns für die gute Zusammenarbeit und wünschen viel Erfolg!

ALBERT
Bedachungen Albert GmbH
Römerstraße 30 · 74399 Walheim
Telefon (0 71 43) 40 91 02-0
info@bedachungen-albert-gmbh.de
www.bedachungen-albert-gmbh.de

Allen Kindern viel Freude im neuen Haus



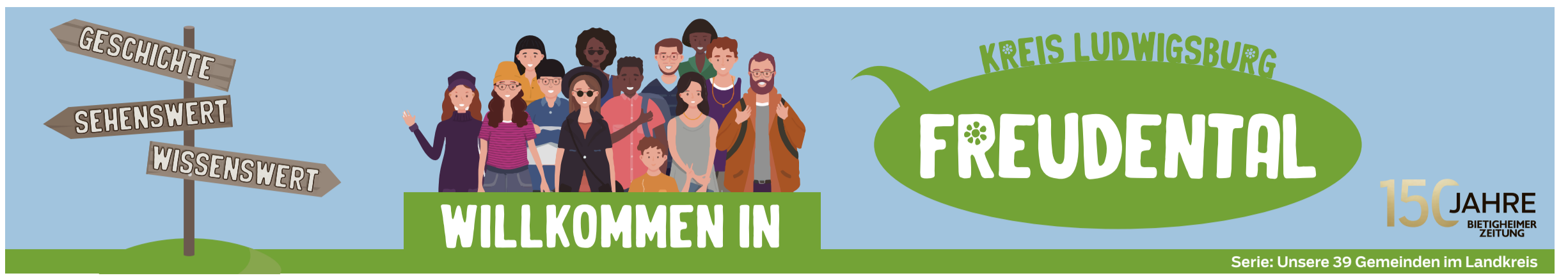
Küchen und Raumdesign

Hass Küchen & Raumdesign GmbH & Co. KG · Riedstraße 16
74354 Besigheim · Telefon 0 71 43 / 30 11 · Fax 0 71 43 / 32 60
hass@kuechen.de · www.hass-kuechen.de

Als Kind ist jeder ein Künstler
VIEL SPAß BEIM SPIELEN AUF DEM BODEN



Parkett- und Bodenbeläge
parkett-saussele.de | hallo@parkett-saussele.de



Lebendige Gemeinde mit Geschichte

Freudental Ob Jagdschloss einer hochherrschaftlichen Mätresse, königliche Sommerresidenz oder Erholungsort und Klinik: Das Freudentaler Schloss steht im Mittelpunkt der Ortsgeschichte.

Freudental liegt idyllisch zwischen Weinbergen und Wäldern. Erstmals wurde „Froedental“ 1304 erwähnt. Heute ist Freudental eine sich immer weiter entwickelnde Gemeinde, die als Wohnort sehr gefragt ist.

Freudental bietet auf Grund seiner langen Geschichte und Entwicklung einige bemerkenswerte Sehenswürdigkeiten. Dazu gehören unter anderem verschiedene Gebäude, die an frühere Zeiten erinnern.

Gebäude mit Geschichte

Der sogenannte Mäuseturm wurde 1590 erbaut und gehörte zum „Schloss mitten im Dorf“. Bis Mitte des letzten Jahrhunderts wurde der Mäuseturm noch als Arresthaus der Gemeinde genutzt.

Das sogenannte Judenschloßle wurde 1614 als Gesindehaus des Schlosses „oben im Dorf“ erbaut, ab 1723 lebten hier die ersten jüdischen Familien. Die 1770 erbaute jüdische Synagoge ist die einzige noch erhaltene Synagoge im Landkreis Ludwigsburg und heute Sitz des Pädagogisch-Kulturellen Centrums (PKC). Von 1811 bis 1970 fanden auf dem jüdischen Friedhof Bestattungen statt.



Im neuem Anstrich nach historischer Vorlage glänzt das Freudentaler Schloss, im Frühjahr wird die Privatklinik für Psychotherapie und Psychosomatik eröffnet. Foto: Martin Kalb

Das Freudentaler Schloss

Vom Gut zum Jagdschloss entwickelte sich das Grävenitzer Schloss, das die Gräfin von Würben, geborene von Grävenitz, 1727 zusammen mit dem Ort Freudental erwarb. Die Gräfin ließ das Schloss vom Baumeister Paolo

Retti, der auch schon beim Bau des Ludwigsburger Schlosses beteiligt war, renovieren und den Schlosspark mit Orangerie anlegen.

Wenige Jahre später musste die Gräfin das Schloss und Freudental dem Herzog Eberhard Ludwig,

der sich von seiner langjährigen Mätresse trennte, überlassen. Ab 1810 ließ der württembergische König Friedrich I. das Schloss erweitern und zur Sommerresidenz ausbauen. Seit 1911 war das Schloss mit seinem Park und den drei Seen Erholungsheim der

Stuttgarter Ortskrankenkassen, ab 1961 wurde es als Alten- und Pflegeheim genutzt.

Von 2007 bis 2020 war das Freudentaler Schloss in Privatbesitz und wurde unter anderem für kulturelle Veranstaltungen und Hochzeiten genutzt. 2020 wurde das Schloss an die Wohninvest Holding aus Fellbach verkauft und zu einer Privatklinik für Psychotherapie und Psychosomatik umgebaut. Betrieben wird die Klinik von den Libermenta Kliniken. Die Eröffnung ist für das Frühjahr 2022 geplant.

Natur direkt erleben

Vielfältige Vereins- und Kulturangebote machen Freudental zu einer lebendigen Gemeinde, die von ihren Einwohnern sehr geschätzt wird. Das Neubaugebiet Alleinfeld schafft mit Mehrfamilienhäusern, Doppel- und Reihenhäusern viel Platz für neue Bewohner Freudentals. Außerdem wird ein langsehnter Wunsch der Freudentaler erfüllt: Sie bekommen ihren Lebensmittelmarkt im Ort. Beliebte Ausflugsziele sind der Erlebnispark Tripsdrill und das Wildparadies Tripsdrill mit über 60 Tierarten, zum Beispiel Bären und Wölfen.



2 567 Einwohner leben in rund 1200 Haushalten in Freudental.

44,6 Jahre beträgt das Durchschnittsalter der Einwohner. Rund 150 Personen sind in Freudental am Arbeitsort, 1060 Personen am Wohnort sozialversicherungspflichtig beschäftigt.

89 Pendler kommen täglich zum Arbeiten nach Freudental, 1005 Pendler fahren aus Freudental zur Arbeit.

26 U3- und 108 Ü3-Betreuungsplätze stehen in zwei Kitas zur Verfügung. Die Grundschule mit Ganztagesbetreuung besuchen 100 Schüler.

1 Kleeblattpflegeheim mit Kompetenzzentrum Demenz ist in Freudental ansässig.



Jüdische Synagoge und fürstliche Schimmelstute

Die Synagoge und die jüdische Gemeinde prägten Freudental. Der königliche Grabstein für ein Pferd ist ein Kuriosum.



Der heutige Sitz des Pädagogisch-Kulturellen Centrums in der ehemaligen jüdischen Synagoge. Foto: Martin Kalb

Das heutige „Pädagogisch-Kulturelle Centrum“ (PKC Freudental) hat seinen Sitz in der über 250 Jahre alten, ehemaligen **jüdischen Synagoge**. Bereits zwischen 1738 und 1750 gab es eine kleine Synagoge für die ersten in



Freudental ansässigen jüdischen Familien. 1770 wurde die heutige Synagoge im klassizistischen Stil erbaut. 1926 unter Denkmalschutz gestellt, diente sie bis 1938 der jüdischen Gemeinde für Gottesdienste. Am 10. November 1938 wurde die Synagoge geplündert und schwer beschädigt. 1979

drohte der Abbruch der Synagoge. Auf Initiative von Bürgern und mit Unterstützung des Landkreises wurde das Gebäude renoviert und zum PKC ausgebaut.

König Friedrich I. von Württemberg hat seinem Lieblingspferd, der **Schimmelstute Helene**, ein Denkmal gesetzt. Als die Stute 1812 im Alter von 27 Jahren verstarb, wurde sie mit militärischen Ehren beerdigt. Der Grabstein wurde extra angefertigt. König Wilhelm I. ließ den Stein entfernen und verkaufte ihn. Bis 1961 stand er als Torpfosten in der Einfahrt eines Löchgauer Bauernhofes. Die Gemeinde kaufte den Grabstein zurück, restaurierte ihn und stellte ihn am heutigen Standort am Feldweg „Stutenweg“ auf.



Grabstein für die Schimmelstute Helene. Foto: Helmut Pangerl

1304 „Froedental“ wird erstmals im Lagerbuch des Spitals Esslingen erwähnt

1685 Nach mehrmaligem Herrscherwechsel wieder im Alleinbesitz des württembergischen Herzogs Friedrich Carl

1710 Freiherr Johann Gottlob Zobel von Giebelstadt erbt Freudental

1727 Verkauf Freudentals mit Schloss an die Landeshofmeisterin und Mätresse von Herzog Eberhard Ludwig von Württemberg, Wilhelmine von Grävenitz

1733 Freudental geht in den Besitz von Herzog Eberhard Ludwig, nach der Trennung von seiner Mätresse, über

1810 König Friedrich I. macht das Freudentaler Schloss zu seiner Sommerresidenz

1938 Die jüdische Synagoge wird geplündert und schwer beschädigt

1985 Das Pädagogisch-Kulturelle Centrum (PKC) wird gegründet

Wir sind

Freudental

Die sympathische Gemeinde am Rande des Strombergs



Freudental erleben ...

- ... familienfreundlich, mit vielen öffentlichen Einrichtungen und sportlichen Angeboten!
- ... Geschichte und Kultur, die uns mit Menschen aus der ganzen Welt verbinden!
- ... pure Natur, Plätze und Orte zum Entdecken und Verweilen!
- ... bodenständige und leistungsstarke Gewerbe- und Handelsbetriebe!



www.freudental.de



Treffpunkt
KULTUR
Bietigheim-Bissingen

Verlegt in die Kelter
Fr., 11. Februar, 20 Uhr
Kleinkunstkeller
JAKOB FRIEDRICH
„I schaff mehr wie Du!“
Kabarett

Verlegt in die Kelter
Do., 17. Februar, 20 Uhr
Kronenzentrum
SINFONIETTA CRACOVIA
Konzert

Verlegt in die Kelter
Fr., 18. Februar, 20 Uhr
Kleinkunstkeller
RENA SCHWARZ
Jung? Attraktiv ...
& übrig! 2.0
Kabarett

Verlegt in die Kelter
Mi., 23. Februar, 20 Uhr
Kronenzentrum
DIE STADT DER BLINDEN
Theater

Verlegt in die Kelter
Fr., 25. Februar, 20 Uhr
Kleinkunstkeller
SEBASTIAN EUROPEL
Hauptsache Europa!
Jetzt erst recht!
Kabarett

Vorverkauf: Tourist Information
Marktplatz 9, Tel.: 07142 74227

Bietigheim-Bissingen
www.kronensaal-bietigheim.de
www.bietigheim-bissingen.de

GESCHÄFTLICHE INFORMATION ANZEIGE

Genau die Kraft, die der Rücken braucht

Um den Rücken optimal zu stärken, braucht es gezieltes, kompetent begleitetes Training



FOTO: KIESER TRAINING

Die besondere Methode von Kieser Training ist wissenschaftlich fundiert, basiert auf hoch entwickelten Trainingsmaschinen und hat sich vielfach bewährt.

Bietigheim-Bissingen. In der kalten Jahreszeit tritt es klar zutage: Häusliche Bewegungsarmut und Dauersitzen vor dem Bildschirm, auf dem Sofa oder im Home-Office belasten speziell den Rücken oft so sehr, dass er sich schmerzhaft in Erinnerung bringt. Mit Kieser Training lässt sich effektiv gegensteuern.

Der Rückenspezialist: über 50 Jahre Erfahrung
Kieser Training gilt als Pionier im gesundheitsorientierten Krafttraining. Die besondere Methode ist wissenschaftlich fundiert, basiert auf hoch entwickelten Trainingsmaschinen und hat sich vielfach bewährt. Insbesondere das Rückentraining genießt einen exzellenten Ruf. Der Grund dafür: Bei Rückenbeschwerden ist oft die tiefliegende Rückenstreckmuskulatur zu schwach. Und genau da setzt Kieser Training an: Die computergestützte Lumbar-Extension-Maschine (LE) ermöglicht es, die tiefen Rückenstrecker präzise zu analysieren und gezielt zu stärken. Gut ausgebildete Instrukturen stehen den Trainierenden dabei zur Seite.

Kieser Training schult alle Mitarbeiter in einer internen und einer externen Ausbildung, um sie so auf ihre Aufgaben als Instrukturen vorzubereiten. In der intensiven Einführungsphase werden die Trainierenden zunächst fachkundig beraten und absolvieren drei persönlich begleitete Einführungstrainings. Eine medizinische Trainingsberatung gewährleistet, dass eventuelle gesundheitliche Einschränkungen im Trainingsplan berücksichtigt werden. Beim Rückentraining an der LE begleitet ein Instruktor die Trainierenden 1:1. Ergebnis: Selbst chronische Beschwerden lassen sich meist innerhalb von 12 bis 18 Sitzungen in den Griff bekommen. Die meisten Rückenbeschwerden und Schmerzen verschwinden – oder entstehen erst gar nicht.

Info Kieser Training
Bietigheim-Bissingen
Borsigstraße 6
Telefon (07142) 77 666 90
kieser-training.de

DIE RUNDSCHAU

Wochenblatt für den Wirtschaftsraum Bietigheim-Bissingen, Asperg, Besigheim, Bönnigheim, Brackenheim, Cleebronn, Erligheim, Freiberg, Freudental, Gemmingheim, Güglingen, Hessigheim, Ingersheim, Kirchheim, Löchgau, Ludwigsburg/Eglosheim, Markgröningen, Mundelsheim, Neckarwestheim, Oberriexingen, Pleidelsheim, Sachsenheim, Sersheim, Tamm, Vaihingen, Walheim, Zaberfeld.

Gesamtherstellung und Verlag: Druck- und Verlagsgesellschaft Bietigheim mbH (Verlag der Bietigheimer Zeitung, Sachsenheimer Zeitung und Bönnigheimer Zeitung). Herausgeber: Manfred Gläser, Stefan Gläser Geschäftsführer: Stefan Gläser

Anzeigen: Stefanie Dürll (verantwortl.)
Redaktionsleitung: Dr. Claudia Moeck (inhaltlich verantwortl.)
Redaktion: Inga Stoll, Robin Fuchtnr
Postanschrift: 74319 Bietigheim-Bissingen

Lieferanschrift: Kronenbergstraße 10
74321 Bietigheim-Bissingen
Telefon (07142) 403-0
Telefax (07142) 403-125

Urheberrecht: Anzeigen und Sonderbeilagen, die vom Verlag gestaltet wurden, sind urheberrechtlich geschützt. Ohne Einwilligung des Verlages ist das Kopieren oder eine anderweitige Verwendung dieser geschützten Entwürfe nicht gestattet.
Zur Zeit gilt Preisliste Nr. 66 vom 1. 1. 2022. Für die Richtigkeit telefonisch angegebener Anzeigen oder Änderungen übernimmt der Verlag keine Gewähr.

Chris Gläser: Traumwelten

Wer Ausstellungen besichtigt, interessiert sich auch oft für den Mensch, der die Werke geschaffen hat

Samstag, 5. Februar, 15 Uhr im Enz pavillon

Ausstellungsführung und Interview mit Chris Gläser und Vorausblick auf die Werke von Dr. phil. Jens Tismar

Der Umwelt zuliebe – Energie sparen und Kosten senken



Energiesparmaßnahmen an Dach und Außenwand sind oft am effektivsten.

Wir beraten Sie objektiv und persönlich und entwickeln ein zu Ihren Anforderungen und Ihrem Gebäude passendes Energiekonzept.

Ihr kompetenter Ansprechpartner rund ums Dach!

BLUMMER
mehr als Dächer!

Oskar Blummer GmbH + Co. KG
Inh. A. Ambrus
Carl-Zeiss-Straße 6
74321 Bietigheim-Bissingen
Tel. (0 71 42) 5 15 30
Fax (0 71 42) 2 13 23
www.blummer.de

WOHNWAGEN/WOHNMOBILE

Wir kaufen Wohnmobile + Wohnwagen
Tel. 03944 / 36160
www.wm-aw.de Fa.

Kleine Münzen – große Hilfe

Wir sammeln Geld aus aller Welt



Annahmestellen: Katholische Pfarrämter und Caritas-Zentren

Unterstützen Sie schwerstkranke Kinder mit Ihrer Spende



aufwind e.V.

BUNTER KREIS LUDWIGSBURG

Kreissparkasse Ludwigsburg, IBAN: DE02 6045 0050 0030 1045 43
SWIFT-Code: SOLADES1LBB



Malteser
...weil Nähe zählt.

Liebe, die bleibt

Ein Testament für Menschen, die Hilfe brauchen.



Ein Testament zugunsten der Malteser hilft, Menschen zu retten, zu heilen und Bedürftigen beizustehen. Und die Malteser übernehmen Verantwortung für Haus, Wohnung und weiteren Nachlass. Seien Sie sicher, dass Alles gut geregelt ist.

Wie Sie ein Testament machen? Antwort gibt Ihnen die kostenlose Testamente-Broschüre der Malteser. Fordern Sie sie noch heute an. Nachlässe für die Malteser sind von der Erbschaftsteuer befreit und kommen zu 100% der Malteser Arbeit zugute.

Malteser Hilfsdienst e.V., Monika Willich
Erna-Scheffler-Straße 2, 51103 Köln
0221 9822-2307 | monika.willich@malteser.org
malteser.de/testamente

(Bitte hier abtrennen.)

Ja, bitte senden Sie mir kostenlos den informativen Testamente-Ratgeber der Malteser.

Vorname:

Name:

Straße/Nr.:

PLZ:

Ort:



Impfen hilft.

Auch allen, die du liebst.

Wir helfen bei Fragen:

116 117
corona-schutzimpfung.de

VIELE HOHE TIERE, VON UNS GERETTET.

Wasserspeier am Kirchturm von Ulm, dem höchsten Kirchturm der Welt (161,5 Meter). Mehr über die Geschichte dieses Denkmals: www.dieganze-geschichte.de

Eines von vielen tausend geförderten Denkmalen.



Wir erhalten Einzigartiges. Mit Ihrer Hilfe.

Spendenkonto

IBAN: DE71 500 400 500 400 500 400
BIC: COBA DE FF XXX, Commerzbank AG

www.denkmalschutz.de



DEUTSCHE STIFTUNG DENKMALSCHUTZ

Wir bauen auf Kultur.



Die Bundesregierung

DIE STELLENSCHAU

ANZEIGENSERVICE: TELEFON (0 71 42) 403-555 · FAX (0 71 42) 403-125

Personalmanagement mit Weitblick - ARBEITEN SIE MIT NETTEN MENSCHEN

Mitarbeiter m/w/d aus dem medizinischen Bereich gesucht !! Super Bezahlung - super Arbeitszeiten !

OFFICE Personal
www.office-personal.com
Bahnhofplatz 1 | 74321 Bietigheim
Telefon +49 71 42 / 99 38 90

Mutig Steine ins Rollen bringen

Unternehmer Einen eigenen Betrieb zu gründen, erfordert viel Entschlossenheit. Vor allem, wenn man es als junger Mensch zum ersten Mal macht. Die Hürden sind zahlreich. Oberstes Gebot: nicht zu schnell aufgeben.

Gute Ideen und Lust, ein Unternehmen zu gründen: Fast die Hälfte der 16- bis 24-Jährigen kann sich vorstellen, ein eigenes Start-up zu gründen, ergab eine YouGov-Umfrage im Oktober. Allerdings hat die Generation auch viele Gründe, die sie von den Plänen zurückschrecken lassen. Der Umfrage zufolge spielen dabei etwa fehlendes Wissen, schwerer Zugang zu finanziellen Mitteln und mangelnder Mut mit die größten Rollen.

Experten sind der Ansicht, dass man sich als junger Gründer vor allem nicht entmutigen lassen darf. Fehlende Erfahrung hält etwa Felix Ohswald in der Regel nicht für einen Hindernisgrund. Der 26-jährige Österreicher ist selbst Gründer und CEO der Online-Nachhilfe-Plattform „GoStudent“. Vor allem in den ersten Phasen einer Start-up-Gründung sei es hilfreich, Dinge mit einer jungen Dynamik neu zu denken und aus einem anderen Blickwinkel zu betrachten als jemand, der bereits viele Jahre in einer bestimmten Branche gearbeitet hat. Nichtsdestotrotz brauche man nach der ersten Gründungsphase

Leute, die auf Erfahrung zurückgreifen können – etwa im Personalbereich. Auch Experten, die wissen, welche Strukturen es im Unternehmen aufzubauen gilt, sind hilfreich.

Laut Hauke Schwiezer, Mitgründer und Geschäftsführer der Non-Profit-Organisation „Startup Teens“, sind es auch die Bedingungen in Deutschland, die es jungen Gründern schwer machen. Dazu gehöre zum Beispiel, dass in der Schule nicht entsprechende Inhalte oder die nötige Mentalität dafür vermittelt werden. Der Geschäftsführer sieht auch, dass der Zugang zu Finanzen sehr ungleich verteilt ist und diejenigen einen großen Nachteil haben, die nicht in ihrem engsten Umfeld auf Unterstützung zurückgreifen können.

Wer erste Steine ins Rollen bringen konnte, steht vor wegweisenden Entscheidungen. Geht es um typische Fehler, die junge Menschen beim Start ins Unternehmertum machen können, sieht Schwiezer mitunter das Problem, dass Gründer ihre eigene Idee zu euphorisch einschätzen. Mitunter auch, weil im deutschen Bildungssystem kaum Wissen zum



Auf die richtige Zusammensetzung des Teams kommt es an: Bei der Auswahl der Mitstreiter spielt gute Analyse eine Rolle. Auch Sparringspartner, mit denen man eigene Ideen reflektiert, sind wichtig.

Thema Finanzen und Businessplanung vermittelt werde.

Laut Felix Ohswald neigen viele Gründer dazu, ein rundum fertiges Produkt auf den Markt bringen zu wollen. Es könne aber passieren, dass das Erzeugnis in der angedachten Form niemanden interessiere. Besser sei es deshalb, ein Produkt schon in einem frühen Stadium am Markt oder Teilmärkten auszutesten.

Eine passende Team-Konstellation ist zu Beginn das „A und O“, sagt Ohswald. Kommen nicht die richtigen Menschen zusammen, könne das einer der Hauptgründe sein, an dem eine Business-Idee scheitert. „Und zwar nicht weil da schlechte Ideen sind, sondern weil sie einfach in der anfänglichen Umsetzungsphase nicht entsprechend vorangetrieben werden.“ Die richtigen

Teammitglieder zu finden, sei eine Kombination aus Glück und guter Analyse. So sollte man als Gründer wissen, welche Fähigkeiten man selbst mitbringt und wer diese sinnvoll ergänzen kann.

Es kommt bei der Unternehmensgründung vor allem auf Resilienz an. Heißt: „Wenn etwas nicht gut läuft, wenn plötzlich jemand aus meinem Kernteam wegbreicht, wenn das erste Feedback meiner Kunden vernichtend ist, wenn das Geschäftsmodell nicht das Richtige ist, dann ist es wichtig, trotzdem weiterzumachen, am Ball zu bleiben“, sagt Ohswald. Laut Schwiezer gilt bei jungen Gründern überdies immer der Rat: Schütze dein Privatvermögen.

Ohswald ist der Meinung, dass man als Gründer vor allem lernen muss, knifflige Situationen zu lösen oder zu den eigenen Gunsten zu drehen. „Man sollte gar nicht versuchen, sich vor allem zu schützen, sondern die Sache lieber mit einer gewissen Naivität schnell mal ausprobieren.“ Er rät auch zur Recherche: Vor welchen Problemen standen andere Firmen? Oft lassen sich solche Erkenntnisse auf das eigene Start-

up übertragen.

Außerdem sei es hilfreich, sich einen Pool an Beratern zu suchen, um praxisnahen Rat einholen zu können. „Wir haben uns über die Jahre ein Netzwerk an Gründern aufgebaut, die wir sehr schätzen und die in vielen Phasen auch schon viel weiter sind als wir“, berichtet Ohswald aus der eigenen Erfahrung. Wenn sich nach einer Reihe von Rückschlägen so langsam Frust einstellt, sei vor allem das Team gefragt. „Wenn du ein gutes Team hast, bist du auch eine Stütze für den jeweils anderen“, so Ohswald. Deshalb sei es ein großer Vorteil, ein bis zwei Leute im Unternehmen zu haben, die man als echte Sparringspartner versteht.

Wie gut jemand mit Rückschlägen umgehen kann, hängt laut Schwiezer auch mit dem eigenen Selbstbewusstsein zusammen. Ein Rückschlag sollte in jedem Fall „sauber analysiert“ werden: Macht es Sinn, nun weiterzumachen? Oder war womöglich die Idee gar nicht so gut? Wichtig sei, sich nicht zu schnell entmutigen lassen. „Wer mit Mut vorangeht, hat auch einen Wettbewerbsvorteil.“
Amelie Breitenhuber

Die **Katholische Gesamtkirchengemeinde Bietigheim-Bissingen**

sucht zum 01.05.2022 eine/n

Pfarramtsekretär/in (m/w/d)

unbefristet mit einem Beschäftigungsumfang von **20 Stunden/Woche**.

Das Aufgabengebiet umfasst neben der üblichen Büro- und Verwaltungstätigkeit

- Erstkontakte und Ansprechperson für Besucher und Anrufe
- Terminkoordination und Informationsweiterleitung
- Führung der pfarramtlichen Bücher
- Erstellung der kirchlichen Veröffentlichungen
- Mitwirken bei der Organisation von Veranstaltungen sowie
- die Optimierung und Gestaltung organisatorischer Abläufe.

Dienstort ist das Pfarrbüro im Pfarrhaus der **Kirchengemeinde St. Johannes**, Königsberger Str. 41, Bietigheim-Bissingen

Wir erwarten von Ihnen Flexibilität, Teamfähigkeit und ein hohes Maß an Einsatzbereitschaft. Sie sind belastbar, zuverlässig und verfügen über Organisationsgeschick und Erfahrung im Umgang mit dem PC. Eine Ausbildung oder Berufserfahrung in kaufmännischen oder Verwaltungsberufen sind von Vorteil.

Sie zeigen Verständnis und Interesse für die Aufgaben der Katholischen Kirche und bejahen die Eigenart des kirchlichen Dienstes. Die Zugehörigkeit zur Katholischen Kirche wird vorausgesetzt.

Die Einstellung und Vergütung erfolgt nach der Arbeitsvertragsordnung der Diözese Rottenburg-Stuttgart, vergleichbar Tarifvertrag des öffentlichen Dienstes der Länder (TV-L).

Schwerbehinderte werden bei gleicher Eignung bevorzugt eingestellt.

Ihre schriftliche Bewerbung mit den üblichen Unterlagen richten Sie bitte bis zum 20.02.2022 an
Kath. Gesamtkirchenpflege, Frau Michaela Deeg, Hirtenstr. 18, 74321 Bietigheim-Bissingen, Telefon 07142 920383
E-Mail: GKG.Bietigheim-Bissingen@kpfl.drs.de

BIETIGHEIMER ZEITUNG
SACHSENHEIMER ZEITUNG | BONNIGHEIMER ZEITUNG

Zur Verstärkung unseres Teams suchen wir zum nächstmöglichen Zeitpunkt in Vollzeit / Teilzeit einen

Media-Berater (m/w/d)

Die Aufgaben:

- aktive Verkaufstätigkeit in einem klar definierten Verkaufsgebiet
- Betreuung unserer Stammkunden innerhalb des Gebietes
- Ausbau des Kundenstammes durch Neukundenakquise
- Verkauf unserer Verlagsprodukte aus den Bereichen Print und Online:
 - Werbeanzeigen
 - Zeitungsbeilagen
 - diverse Druckerzeugnisse wie Magazine und Broschüren
 - Online Ads und Advertorials
 - Out-of-Home Media

Das Profil:

- ausgeprägte kommunikative und verkäuferische Fähigkeiten
- idealerweise Berufserfahrung im Außendienst, Berufs- und Quereinsteiger ebenso willkommen
- schnelle Auffassungsgabe und hohe Einsatzbereitschaft
- sicheres Auftreten und gepflegtes Erscheinungsbild
- kaufmännische Ausbildung wünschenswert
- sicherer Umgang mit gängiger Office Software
- PKW + Führerschein

Interessiert? Dann bewerben!
Wir freuen uns auf eine aussagekräftige Bewerbung mit Angabe der Gehaltsvorstellung und möglichem Eintrittstermin per E-Mail. Bewerbung bitte an unsere Leiterin Sales Stefanie Dürfl per Post oder Mail: jobs@dvmedienhaus.de

Druck- und Verlagsgesellschaft Bietigheim mbH
Kronenbergstraße 10 · 74321 Bietigheim-Bissingen · Tel. (07142) 403-0
www.dvmedienhaus.de

DV MEDIENHAUS

Zukunftsorientiertes und innovatives Unternehmen sucht zur Verstärkung schnellstmöglich

Schuhfachverkäuferin (m/w/d) in Voll- oder Teilzeit ab 120 Stunden

Interessiert? Dann eine Kurzbewerbung an:
Fräuleinstraße 11
74321 Bietigheim-Bissingen

oder per E-Mail
info@schuh-koelle.de

kölle
Natürlich schöne Schuhe

Ratsstühle

Wir suchen zur Verstärkung eine **Bedienung m/w/d** in Teilzeit od. Minijob sowie eine **Reinigungskraft m/w/d** für unser Gästehaus in Teilzeit oder Minijob.

Ratsstühle Besigheim, Tel. (07143) 35941 oder info@ratsstuehle-besigheim.de

Verstärken Sie unser Anlagentechnik-Team

als **Elektroniker für Automatisierungstechnik (m/w/d)**

Detaillierte Informationen zur Stellenausschreibung finden Sie unter:
www.huoberbrezel.de/mitwirken

HUOBER BREZEL GmbH & Co.
Riedstraße 1 • 71729 Erdmannhausen

HUOBER BREZEL

Medizinische Fachangestellte (m/w/d) gesucht

Unser Team braucht Verstärkung durch kompetente und engagierte MFA in Teilzeit und Vollzeit. Soziale Kompetenz, Teamfähigkeit und PC-Kenntnisse wünschenswert. Wir freuen uns auf Ihre Bewerbung.

Dr. Andreas Stegner
Allgemeinmedizin
Bahnhofstr. 42
74321 Bietigheim-Bissingen
Tel.: 07142 30603
Fax.: 07142 33709

Dr. Engin Celik
Innere Medizin

Wir suchen ab sofort eine freundliche, motivierte und teamfähige **Zahnmedizinische Fachkraft** für den Bereich Stuhlassistenz in Vollzeit.

Über eine Bewerbung, gerne auch per Email würden wir uns sehr freuen.

Konstantinovic
Zahnarztpraxis
Stuttgarter Str. 33
71665 Vaihingen/Enz
Tel.: 07042-98017
kzv.konstantinovic@web.de

Qualität spricht sich herum / Unser Team braucht Verstärkung!

Mitarbeiter/Teamleiter

mit Führerschein Kl. CE / C1E, für unsere Qualitätsumzüge, in Dauerstellung gesucht.

Mitarbeiter

ohne Führerschein oder mit Kl. B, mit Fleiß und Geschick zur Unterstützung unserer Qualitätsumzüge in Dauerstellung gesucht.

Zusätzlich ist bei Eignung auch eine Beschäftigung auf 450,00 Euro-Basis zu vergeben.

Felger - Umzüge
71634 Ludwigsburg, Maybachstr. 18, Tel. 07141 / 86569-0

Wir suchen **Produktionshelfer/ Maschinenbediener m/w/d**

Anforderungsprofil: deutsch in Wort
Arbeitszeiten: Bereitschaft 3-Schicht Betrieb
Stelle ist ab sofort zu besetzen.

Ihre Bewerbung senden Sie bitte an:
kontakt@demmould.de

D'EMmould GmbH
Industriestraße 25 · 74369 Löchgau

Wir machen Kinder stark fürs Leben.
Bitte helfen Sie mit Ihrer Spende!

Pestalozzi Kinderdorf | Bank für Sozialwirtschaft
IBAN: DE60 6602 0500 0007 7330 04 | BIC: BFSWDE33KRL
PESTALOZZI
Kinder- und Jugenddorf

Vergölst
Reifen + Autoservice

Wir sind ein Partnerbetrieb der Vergölst GmbH, eine Tochter der Continental im Bereich Reifen- und Autoservice.

Für unseren Betrieb in Bietigheim-Bissingen suchen wir einen zuverlässigen und belastbaren **Reifenmonteur** in Dauerstellung. Eventuell auch technisch aufgeschlossene Berufseinsteiger.

Interessiert?
Dann senden Sie Ihre Bewerbungsunterlagen an info@reifen-roller.de oder melden Sie sich telefonisch unter **01 51 - 22 32 14 64**

www.vergoelst.de

Reifen-Roller
Pforzheimer Straße 47
74321 Bietigheim-Bissingen
Tel.: 0 71 42 / 37 79 51-0

Gemeinsam für **KLIMA SCHUTZ** in Brackenheim

Heuss-Stadt Brackenheim
Größte Weinbaugemeinde Württembergs

Sind Sie unsere Verstärkung? Die Stadt Brackenheim (Landkreis Heilbronn) mit rund 16.000 Einwohnern sucht zum nächstmöglichen Zeitpunkt einen

Sachbearbeiter Finanzverwaltung (m/w/d)
mit Schwerpunkt Jahresrechnung
Teilzeit (50 %), Entgeltgruppe 9b TVöD bzw. bis Besoldungsgruppe A10, unbefristet.



Wir freuen uns auf Ihre Online-Bewerbung über unser Stellenportal unter www.brackenheim.de (oder QR-Code) bis spätestens **6. März 2022**.

Weitere Auskünfte erhalten Sie von Frau Weinreuter, Teamleiterin Finanzverwaltung, Telefon 07135/105-131, sowie in personalrechtlichen Fragen von Frau Dautel, Teamleiterin Zentrale Dienste, Telefon 07135/105-121.

Evangelische Gesamtkirchengemeinde Bietigheim

Die **Evangelische Gesamtkirchengemeinde Bietigheim** sucht zum **01.05.2022** oder nach Vereinbarung je eine/n:

Mesner sowie Mitarbeiter für Reinigungs-/Hausdienste w/m/d
Stadtkirche: 100 % Friedenskirche: 75 %
sowie Aushilfen w/m/d für Reinigungs- und Winterdienste auf Stundenbasis

Zu Ihren Aufgaben gehören u.a.:

- **Mesnerdienst:** Vorbereitung und Begleitung der Gottesdienste an Sonn- und kirchlichen Feiertagen sowie bei Trauungen (jeder 6. Sonntag frei)
- **Reinigungs-/Hausdienste:** Reinigungsarbeiten in Kirche und Gemeindehaus sowie Pflege der Außenanlagen; Betreuung und Pflege der Gebäude und der technischen Einrichtungen; Vor- und Nachbereitung von Veranstaltungen.

Was Sie mitbringen:
Ein wichtiger Bereich ist für uns der Mesnerdienst an Sonn- und Feiertagen. Wir suchen eine aufgeschlossene Person, die Freude hat an der Begegnung mit Menschen und der Vorbereitung der Kirche für die Feier und Durchführung von Gottesdiensten (z.B. Bedienen der Technik). Voraussetzung für die Mesnertätigkeit ist die Zugehörigkeit zur Evangelischen Landeskirche.

Ein weiterer Schwerpunkt der Arbeit liegt auf der Gebäude-Reinigung und Pflege des Inventars sowie Vorbereitung/Schließdienst für Veranstaltungen der Gruppen und Kreise. Idealerweise haben Sie bereits Erfahrungen und können sich selbst gut organisieren. Die Zugehörigkeit zu einer Kirche (ACK-Gliedkirche) ist erforderlich.

Wir bieten eine unbefristete Anstellung nach der Kirchlichen Anstellungsordnung (KAO/TVöD), Fortbildungsmöglichkeiten und flexible Arbeitszeiten (Vereinbarkeit von Familie und Beruf) sowie zur Stelle gehörende Dienstwohnungen. Bewerbungen schwerbehinderter Menschen werden begrüßt.

Ihre aussagekräftige Bewerbung richten Sie bitte bis spätestens 20.02.2022 an:
Evangelische Gesamtkirchengemeinde Bietigheim, Kirchenpflege, z.Hd. Frau Petra C. Bruns, Schwätzgässle 1-3, 74321 Bietigheim-Bissingen oder per Mail: Petra.C.Bruns@bietigheim-evangelisch.de
Für Rückfragen stehen Ihnen für die Stadtkirche: Pfarrer Ritter 07142 / 42038, für die Friedenskirche: Pfarrerin Daumiller Tel. 07142 / 52247, oder Kirchenpflegerin Petra Bruns Tel. 07142 / 902410 zur Verfügung.

Spaß am Nägel lackieren?

Wir suchen DICH

freundlich, zuverlässig, von April – September, 1x pro Woche, ca. 5 Std. am Nachmittag

Kurze Mail an → info@natuerlichschonen-sachsenheim.de

Kindern eine Zukunft geben. Jetzt und hier. www.nckkircchenz.de

Wir suchen für Bietigheim-Biss. **Reinigungskräfte m/w/d**

Simon Gebäudereinigung GmbH
Telefon 07142/66417
info@simon-service.de

Wir suchen für Bietigheim-Biss. **Objektleiter m/w/d** in Teilzeit

Simon Gebäudereinigung GmbH
Telefon 07142/66417
info@simon-service.de

Wir suchen **Montagehelfer (m/w/d)**

für Balkonanierungen/Geländermontagen.
Deutschkenntnisse erforderlich.

Schnellkontakt 07143/3 33 89

Balkon- und Terrassenservice L. Weiß
Heilbronner Straße 49
74399 Walheim

Wir sind deutschlandweit im Aufzugsbau tätig und suchen zur Verstärkung unseres Teams in Ennsingen einen

BAUMANN AUFZÜGE

Metallbauer/Schlosser (m/w/d)

Ihre Aufgaben:

- Berufsblicke Tätigkeiten in der Metallbearbeitung
- Schweißen von Bauteilen und Baugruppen für Autoaufzüge

Ihre Qualifikation:

- Abgeschlossene Ausbildung zum Schlosser/Metallbauer oder einer vergleichbaren Ausbildung im Metallbereich
- Handwerkliches Geschick mit technischem Verständnis
- Schweißkenntnisse in MIG/MAG
- Selbstständiges Arbeiten nach Zeichnung

Elektriker/Elektroinstallateur (m/w/d)

Ihre Aufgaben:

- Nach der Einarbeitungsphase sind Sie für Wartung, Instandhaltung und Reparatur von Aufzügen sowie für die Inbetriebnahme von Aufzugsanlagen zuständig

Ihre Qualifikation:

- Abgeschlossene Ausbildung zum Elektriker/in oder einer vergleichbaren Ausbildung
- Führerschein Klasse 3 bzw. B
- Organisationsgeschick, selbstständige Arbeitsweise und Zuverlässigkeit

Gerne bieten wir auch Einstiegsmöglichkeiten für qualifizierte Quereinsteiger/innen mit elektro-mechanischen Kenntnissen.

Wir freuen uns auf Ihre Bewerbung.

BAUMANN Aufzüge GmbH Telefon: +49 (0)7042 / 817 920
Telefax: +49 (0)7042 / 817 921
info@baumann-aufzuege.de
www.baumann-aufzuege.de

Robert-Koch-Straße 13
D-71665 Vaihingen/Enz

Für einen **Privathaushalt in Sa.-Hohenhaslach** mit Kindern und Hund **suchen wir ab sofort eine Haushaltshilfe in Teil- od. Vollzeit.** Gute Kenntnisse und Erfahrung in allen im Haushalt anfallenden Arbeiten sowie selbstständiges Arbeiten sind Voraussetzung. Tel. 0151-27074546

Wir suchen Produktionshelfer/Maschinenbediener m/w/d

Anforderungsprofil: deutsch in Wort
Aushilfe auf 450 €
Stelle ist ab sofort zu besetzen

Ihre Bewerbung senden Sie bitte an: kontakt@demmould.de

D'EMmould GmbH
Industriestraße 25 · 74369 Löchgau

DV Druck BIETIGHEIM

Wir bieten zum 1. September 2022 einen **Ausbildungsplatz Medientechnologie Druckverarbeitung (m/w/d)**

Die Schwerpunkte der Ausbildung liegen bei der kompletten industriellen Weiterverarbeitung gedruckter Bogen bis zum Endprodukt wie Karten, Flyer, Prospekte, Zeitschriften, Broschüren und Bücher. Während der Ausbildung lernst Du den Umgang mit Planschneider, Falzmaschinen, Sammelhefter und diversen Kleinmaschinen kennen. Du erlernst an unseren modernen Maschinen alle Kenntnisse und Fertigkeiten der Arbeitsabläufe, die Planung und Einrichtung, die Bedienung und Qualitätskontrolle.

Profil:

- Hauptschulabschluss
- technisches Interesse
- Teamfähigkeit
- genaues und zuverlässiges Arbeiten
- gute Deutschkenntnisse

Wir bieten:
Einen interessanten, vielseitigen und zukunftssicheren Ausbildungsplatz. Übernahme nach erfolgreichem Abschluss möglich.

Interessiert?
Dann freuen wir uns auf Deine aussagekräftige Bewerbung per Mail oder Post an Herr Mark Schopf, jobs@dvmedienhaus.de. Rückfragen gerne unter Telefon 07142 403-330.

Unser Team freut sich auf Dich!

Wir sind ein erfolgreiches und innovatives Medienunternehmen im Landkreis Ludwigsburg mit Sitz in Bietigheim-Bissingen.

Neben der Tätigkeit als einem der führenden Verlage der Region konzipieren und produzieren wir Druckprodukte im Offset- und Digitaldruck für einen überregionalen Kundenstamm.

DV Druck Bietigheim
Druck- und Verlagsgesellschaft Bietigheim mbH
Kronenbergstraße 10 · 74321 Bietigheim-Bissingen · Tel. (07142) 403-102
www.dv-druck-bietigheim.de

Ein Unternehmen im **DV MEDIENHAUS**

Gemeinsam für **KLIMA SCHUTZ** in Brackenheim

Heuss-Stadt Brackenheim
Größte Weinbaugemeinde Württembergs

Wir suchen Sie als Verstärkung! Sie suchen einen neuen Wirkungskreis bei einem starken Arbeitgeber? Die Stadt Brackenheim ist Träger von elf Kindertageseinrichtungen. In verschiedenen Kindertageseinrichtungen suchen wir zeitnah, spätestens zum 01.09.2022

Staatl. anerkannte Erzieher (m/w/d) / Kinderpfleger (m/w/d)
in Teilzeit und Vollzeit

Wir freuen uns auf Ihre Online-Bewerbung über unser Stellenportal unter www.brackenheim.de (oder QR-Code) bis spätestens **6. März 2022**.

Weitere Auskünfte erhalten Sie von Frau Haberkern, Team Bildung und Betreuung, Telefon 07135/105-153, sowie in personalrechtlichen Fragen von Frau Fischer, Team Zentrale Dienste, Telefon 07135/105-128.

Die **Katholische Gesamtkirchengemeinde Bietigheim-Bissingen**

sucht zum frühestmöglichen Termin eine/n

Pfarramtssekretär/in (m/w/d)
unbefristet mit einem Beschäftigungsumfang von **20 Stunden/Woche**.

Das Aufgabengebiet umfasst neben der üblichen Büro- und Verwaltungstätigkeit

- Erstkontakte und Ansprechperson für Besucher und Anrufe
- Terminkoordination und Informationsweiterleitung
- Führung der pfarramtlichen Bücher
- Erstellung der kirchlichen Veröffentlichungen
- Mitwirken bei der Organisation von Veranstaltungen sowie
- die Optimierung und Gestaltung organisatorischer Abläufe.

Dienstort ist das Pfarrbüro im Pfarrhaus der **Kirchengemeinde St. Laurentius**, Umlandplatz 1, Bietigheim-Bissingen

Wir erwarten von Ihnen Flexibilität, Teamfähigkeit und ein hohes Maß an Einsatzbereitschaft. Sie sind belastbar, zuverlässig und verfügen über Organisationsgeschick und Erfahrung im Umgang mit dem PC. Eine Ausbildung oder Berufserfahrung in kaufmännischen oder Verwaltungsberufen sind von Vorteil. Sie zeigen Verständnis und Interesse für die Aufgaben der Katholischen Kirche und bejahen die Eigenart des kirchlichen Dienstes. Die Zugehörigkeit zur Katholischen Kirche wird vorausgesetzt. Die Einstellung und Vergütung erfolgt nach der Arbeitsvertragsordnung der Diözese Rottenburg-Stuttgart, vergleichbar Tarifvertrag des öffentlichen Dienstes der Länder (TV-L).

Schwerbehinderte werden bei gleicher Eignung bevorzugt eingestellt.

Ihre schriftliche Bewerbung mit den üblichen Unterlagen richten Sie bitte bis zum 20.02.2022 an Kath. Gesamtkirchenpflege, Frau Michaela Deeg, Hirtenstr. 18, 74321 Bietigheim-Bissingen, Telefon 07142 920383 E-Mail: GKG.Bietigheim-Bissingen@kpfl.dr.s.de

Erste Hilfe. Selbsthilfe.
brot-fuer-die-welt.de/selbsthilfe
Mitglied der **actalliance**

Brot für die Welt
Würde für den Menschen.

Anzeigen sind nützlich für Sie.

Jetzt neu: Das größte Stellenportal der Region

bietigheimerzeitung.de/jobs

- Das größte Partnerportal im Verbund der Südwest Presse. Über 1,5 Mio. User in der Region Bietigheim-Bissingen und weit darüber hinaus in ganz Baden-Württemberg.
- Eine breite Palette von Kombinationsmöglichkeiten Ihrer Stellenanzeige bietet Ihnen immer die passende Präsentationsmöglichkeit, für Print und Online.

Weitere Infos:
Telefon 07142 403-270
Fax 07142 403-125
anzeigen@bietigheimerzeitung.de



WIR IN SACHSENHEIM

SONDERVERÖFFENTLICHUNG



Stadt
Sachsenheim

WIR IN SACHSENHEIM

Besser informiert.
Mehr erleben.



A. Uhlich
24-Stunden-Service

- Gebäudereinigung
- Industriereinigung
- Hausmeisterservice
- Dachrinnenreinigung
- Rohrreinigung
- Kanalreinigung
- Flüssigabfall-Transport
- TV-Rohruntersuchung

Telefon (07042) 4388
71665 Vaihingen/Enz-Horrheim
Florianstraße 8
www.a-uhlich.de

HUNDESALON
PFÖTCHEN SCHÖN

Sichert euch jetzt schon einen Termin!
Fellpflege mit HERZ

- Waschen
- Schneiden
- Trimmen

Am Markt 1
74372 Sersheim
Tel. 01578-8892894

Pferde-Grooming... und noch vieles mehr!

Kompetente Beratung für Ihre Werbung:

MICHAEL HENK
MEDIABERATER

Tel. 07142 403-282
Fax 07142 403-181
michael.henk@bietigheimerzeitung.de

Nächtlicher Besuch beim Steinhund

Mit der Taschenlampe durchs Museum – Zusatzführungen werden angeboten.

Nachts im Museum! heißt es im Februar im Stadtmuseum: In den dunklen Museumsräumen, die die jungen Teilnehmerinnen und Teilnehmer nur mit ihren Taschenlampen erkunden, warten allerlei schaurig-spannende Aufgaben auf sie. Auch die Ausstellungsstücke der Dauerausstellung sieht man bei dieser besonderen Führung in ganz neuem Licht – sei es eine aufwändige Goldbroche

an: Freitag, 11. Februar und Samstag, 12. Februar, jeweils von 18 bis 19:30 Uhr.

Teilnehmen können Kin-

der ab acht Jahren. Eine Anmeldung ist erforderlich unter Telefon (07127) 92 23 94 oder unter stadtmuseum@

sachsenheim.de. Die Teilnahme kostet drei Euro. Eine eigene Taschenlampe sollte mitgebracht werden.

Innerhalb kurzer Zeit bereits ausgebucht.

aus der Alamannenzeit, ein geheimnisvoller Steinhund eines längst verschwundenen Barockschlosses oder aber die lebensgroße Figur einer „Urzel“. Bei dieser spannenden Veranstaltung werden die Museumsstücke fast so lebendig wie im bekannten, namensgleichen Film! Die ersten beiden Führungstermine waren innerhalb kurzer Zeit bereits ausgebucht. Daher bietet das Stadtmuseum folgende Zusatztermine



Im Schein der Taschenlampen gilt es, schaurig-spannende Aufgaben zu lösen.

Foto: Werner Kuhnle

Pech's Küchen Studio

- Einbauküchen
- Elektrogeräte
- Sanitär
- Arbeitsplattenaustausch
- Montagearbeiten
- Reparaturarbeiten

Tel. (0 71 47) 38 37
74343 Sachsenheim
Obere Str. 39

DER HOLZSÄGER

Baumfällungen mit Seilklettertechnik
Wurzelstockfräsen
Baum- und Gartenpflege
Baumkontrolle
Brennholz

Zertifizierter Baumkontrolleur FLL
Holger Hennig
74343 Sachsenheim
Telefon 0 71 47 / 1 35 73
www.derholzsaeger.de



CARSTEN SCHWAGER
RECHTSANWALT

Arbeitsrecht | Familienrecht | Erbrecht
Mietrecht | Verkehrsrecht | Strafrecht

www.rechtsanwalt-schwager.de

Hölderlinstraße 2
74343 Sachsenheim
Telefon: 07147 / 70 88 000

der Friseur
Isabell Kusterer

Ihr Meisterbetrieb mit mehrhaariger Erfahrung

Lammstraße 2
74343 Sachsenheim
0 71 47 / 27 44 50

Wir freuen uns auf Sie!
Isabell Kusterer und Team

Ihr Fachbetrieb!

WACHSTETTER

Garten-, Landschafts- und Pflasterbau

- Neuanlage/Pflege
- Umgestaltung
- Pflasterarbeiten
- Natursteinarbeiten
- Baumfällungen
- Reparaturarbeiten

Siemensstr. 28 · 74343 Großsachsenheim
Tel. (07147) 4402 · Fax (07147) 14528
Mobil (01 71) 7 26 43 62
www.wachstetter-gartenbau.de

150 JAHRE
1872 - 2022

BIETIGHEIMER ZEITUNG
SACHSENHEIMER ZEITUNG | BÖNNIGHEIMER ZEITUNG

BIETIGHEIM-PUZZLE:
DAS PERFEKTE GESCHENK FÜR DIE GANZE FAMILIE.

NEU! Puzzlespaß mit dem beeindruckenden Bauwerk, wunderbarem Wahrzeichen und beliebten Fotomotiv – dem Bietigheimer Eisenbahnviadukt.

Jetzt für 17,90 €
exklusiv bei uns im Kundencenter

BIETIGHEIM
PUZZLE



1000

i - Puzzle XL mit 1.000 Teile
- Format 70 x 50 cm
- Stabile Schachtel

DIE IMMOSSCHAU

ANZEIGENSERVICE: TELEFON (0 71 42) 403-555 · FAX (0 71 42) 403-125

Wohnbedürfnisse ändern sich – wir beraten Sie gerne

- bei Wohnungswechsel im Alter
- Ihr persönlicher Ansprechpartner für alle Fragen rund um Verkauf und Vermietung
- Rundum-Sorglos-Paket; komplette Abwicklung
- Spezialist für gebrauchte Immobilien

WHG Immobilien 071 41/755 01 **... seit 1986** Heidi Pfuderer
Freiburg a. N. · Dieselstr. 13

ivd BELLEVUE 2022 **TOP** 2021

Experten-Tipp aus der Region

Umgestaltungen konfliktfrei durchführen

In Eigentümergemeinschaften führen Umgestaltungen immer wieder zu Streit. Mal fehlt die nötige Zustimmung, mal ist die Kostenverteilung unklar. Mitunter geht es auch um Grundsätzliches. Die WEG-Reform, die seit dem 1. Dezember 2020 in Kraft ist, hat bauliche Veränderungen erleichtert, die über die ordnungsgemäße Erhaltung des Gemeinschaftseigentums hinausgehen. Sanierungen und Modernisierungen können seither mit einfacher Stimmenmehrheit beschlossen werden (§ 20 Abs. 1 WEG). Eine Blockade durch Einzelne, wie es sie früher durchaus häufig gab, ist nicht mehr möglich. Die Kosten müssen jedoch diejenigen Eigentümer tragen, die der Maßnahme zugestimmt haben. Eine Ausnahme ist, wenn der Beschluss mit mehr als zwei Drittel der Stimmen und mehr als der Hälfte der Eigentumsanteile gefasst wurde. Dann müssen alle Eigentümer gemäß ihrer Anteile zahlen, bis auf jene, die begründet nachweisen können, dass sie finanziell überfordert werden (§ 21 Abs. 2 WEG). Rechnet sich die Investition innerhalb eines angemessenen Zeitraums, kommt keiner um die Kostenbeteiligung herum. Allerdings ist nicht festgelegt, was „ange-



Der Expertentipp von Heidi Pfuderer, Inhaberin WHG Immobilien, Freiburg.

messen“ genau bedeutet. Zudem hat jeder Eigentümer einen Anspruch auf die Gestattung sogenannter privilegierter baulicher Maßnahmen für Barrierefreiheit, Elektromobilität, Einbruchschutz und Telekommunikation (§ 20 Abs. 2 WEG). Aber Vorsicht!

Ohne Beschluss der Eigentümerversammlung mit der Umgestaltung loszulegen, ist nicht ratsam. Denn wie die Umsetzung erfolgt, ist individuell zu klären. Kompliziert sind weiterhin Ausbauten, beispielsweise der Dachgeschossausbau zu Wohnzwecken. Da das Dach ein notwendiges Bauteil für die Konstruktion und die Sicherheit eines Gebäudes darstellt, gehört es zwingend zum Gemeinschaftseigentum. Ein Teileigentümer, der einen Ausbau vornehmen möchte, benötigt sowohl eine Baugenehmigung als auch eine Abgeschlossenheitsbescheinigung. Darüber hinaus muss für die spätere Wohneinheit ein eigener, abschließbarer Zugang vorhanden sein. Um Umgestaltungen möglichst konfliktfrei durchzuführen und dabei rechtlich auf der sicheren Seite zu sein, empfiehlt sich das frühzeitige Gespräch mit dem Verwalter. Eventuell begünstigen fundierte Informationen über Kosten und Nutzen eine einvernehmlich positive Entscheidung oder motivieren sogar weitere Eigentümer ihrerseits baulich nachzurüsten, etwa altersgerecht umzubauen. Zwißt ist dann immer noch denkbar. Aber das Risiko dafür ist geringer.

Heidi Pfuderer

Für rosige Zeiten

Pflanzen Edelrosen, Wildrosen, Kletterrosen – es gibt viele verschiedene Sorten, die jedoch eins gemeinsam haben: eine unverkennbare Schönheit. Für ein gesundes Wachstum sollten die Gartenliebhaber regelmäßig mit Pflanzenschutz- sowie Stärkungsmitteln, das können auch homöopathische sein, versorgt werden.

Sprühgerät hilft

Beim Ausbringen flüssiger Mittel hilft ein Druckspeicher-Sprühgerät. Mit seinem Füllinhalt von 1,25

Es gibt viele verschiedene Sorten.

Litern und seiner handlichen Bedienung ist es ideal für die Behandlung von Kübel-, Topf- oder Beetpflanzen. Bereits nach wenigen Pumpstößen ist das Gerät einsatzbereit und das Mittel wird über die regulierbare Messingdüse als Strahl oder Sprühnebel ausgebracht. Dank einer 360°-Funktion kann das Gerät in jeder Position genutzt werden, auch kopfüber. So werden auch die Blattunterseiten und das Innere der Rosenstöcke mühelos erreicht.

WAS BAUGELD KOSTET

	Laufzeit 5 Jahre, Nominal/Sollzins	Laufzeit 10 Jahre, Nominal/Sollzins	Beleihungsgrenze
ALLIANZ	1,18	1,18	50%
BADEN-WÜRTTEMBERGISCHE BANK	1,20	0,74	60%
DEUTSCHE BANK	1,28	1,52	60%
FINANZBERATUNG OETTINGER	0,90	1,08	60%
BHW/POSTBANK	1,52	1,12	60%
SPARDA-BANK	0,93	1,13	60%
VR-BANK LUDWIGSBURG	0,74	0,99	60%

Festzinsätze bei 100-prozentiger Auszahlung und einprozentiger Tilgung. Genannt ist der Nominalzinssatz/Sollzinssatz. **Alle Angaben ohne Gewähr**

Bietigheim-Bissingen, Lothar-Späth-Carré, Luise-Kämpf-Straße 12, 14, 16, 18



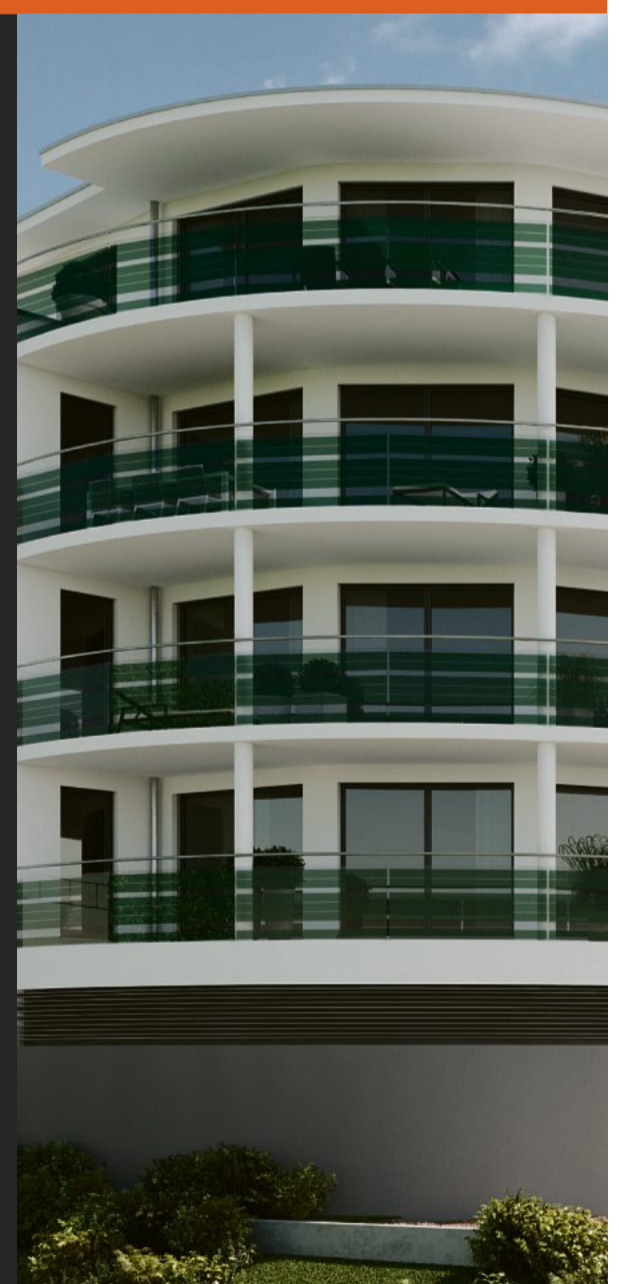
MITTEN IM LEBEN, UMGEBEN VON GRÜN: Willkommen im Lothar-Späth-Carré. An der Süd-West-Seite des Areals entstehen vier einladende und großzügig gestaltete Häuser mit freundlichen, hellen Wohnungen in Größen von 2 bis 5 Zimmern. Die Gebäude sind von liebevoll angelegten Grünanlagen mit großem Spielplatz umgeben. Sogar die Fassaden wachsen: sie werden durch Berankungen zu „Living Walls“ – mit besonderem optischem Reiz und klimatisierendem Effekt. Und falls doch die Stadt ruft, sind Sie in wenigen Minuten am Bahnhof und in weniger als einer halben Stunde in Stuttgart.

WUNSCHLOS ZUHAUSE: Die attraktiv geschnittenen Wohnungen haben eine Größe von 45 bis 146 m². Sonnige Balkone und Terrassen laden zu schönen Stunden im Freien ein. Die Ausstattung: Echtholzparkett, Fußbodenheizung, hochwertige Bäder mit bodengleichen Duschen und elektrischen Handtuchheizkörpern. Ein Aufzug führt von der Tiefgarage ins Dachgeschoss. Jede Wohnung verfügt über einen zusätzlichen Kellerraum. Gemütlich warm werden die Wintermonate durch die Fernwärmeheizung. Und sollten noch Wünsche offen bleiben: Wir verwirklichen sie. Besprechen Sie die individuelle Ausstattung und Gestaltung Ihrer Wohnung einfach mit dem bauleitenden Architekten. Energiebedarfsausweis 63 kWh (m²a), Energieeffizienzklasse: B, Fernwärme, Baujahr 2020. **IM ROHBAU.**

Interessiert? Wir erklären Ihnen gerne alles Weitere.

- 2-Zimmer-Wohnung** € 349.000,-
ca. 55 m² Wohnfläche
- 3-Zimmer-Wohnung** € 449.000,-
ca. 77 m² Wohnfläche
- 4-Zimmer-Wohnung** € 543.000,-
ca. 87 m² Wohnfläche
- 5-Zimmer-Wohnung** € 677.000,-
ca. 114 m² Wohnfläche

UPTOWN green living



PREISTRÄGER | **IMMOBILIEN AWARD 2021**
KATEGORIE WOHNEN | Metzgerpoligon Stuttgart

Für das innovative Gebäude UPTOWN green living wurde die BW mit dem IWS ImmobilienAward in der Kategorie Wohnen ausgezeichnet.



Individuelle Besichtigung und Beratung nach telefonischer Vereinbarung.
Ihre Ansprechpartnerin: Karin Höflinger
Telefon 07142.76-227, hoeflinger@bietigheimer-wohnbau.de

BIETIGHEIMER WOHNBAU GMBH
verkauf@bietigheimer-wohnbau.de
bietigheimer-wohnbau.de

Ansprechende Wege im eigenen Garten Solaranlage auf Schäden überprüfen

Naturtalente! - Organisch gestaltete Pflastersteine verschönern den Außenbereich.

Wer wünscht sich das nicht? Eine repräsentative Garagenauffahrt oder einen einladenden Weg zur Haustüre. Da stellt sich die Frage nach dem richtigen Material als Bodenbelag. Eine asphaltierte Fläche erscheint oft eher langweilig und auf kieseligem Untergrund können sich Fahrrinnen sowie Pfützen bilden. Hier sind Alternativen gefragt.

Der Boden im grünen Bereich kann auf verschiedenste Art und Weise gestaltet werden. Kies, Schotter und Splitt bringen dabei jeweils sowohl Vor- als auch Nachteile mit sich. Wer hingegen eine ebene und feste Fläche bevorzugt, sich aber mehr wünscht als platte und farblose Betonwege, findet bei Pflasterstein-Systemen eine attraktive Möglichkeit der Bodengestaltung. Mit einem Blick zurück auf die Ursprünglichkeit sind die organisch geformten Pflastersteine von der Natur inspiriert. Aufgrund ihrer Variation in Form, Farbe und Grö-

ße schaffen sie vielfältige Kombinationsmöglichkeiten für jede Stilrichtung. Durch das zufällige Zusammenspiel der jeweiligen Formen entsteht ein einzigartiges Flächenbild. Besonders, wenn das Pflasterstein-System auf eine geradlinige Architektur trifft, schafft es einen interessanten Kontrast. Auch wenn vor allem einzelne gepflasterte Abschnitte stillichere Akzente in der grünen Oase setzen, ist es doch die Gesamtwirkung des lebendig gestalteten Bodens, die beeindruckt. So sind die Steine leicht zu verlegen, wobei beide Seiten als Sichtseite verwendet werden können. Ihre abgerundeten Kanten lassen sie dabei ganz natürlich erscheinen. Inszeniert mit farbenfrohen Blumen und sattem Grün entfalten sie ihren ursprünglichen Charme. Als wasserdurchlässiger Pflasterstein überzeugt das Material zusätzlich im Bereich des Ökologiebewusstseins. Durch die hohe Regenwasserversickerung werden Kanalnetz und Gewässer entlastet.

Zwischen März und Oktober sind die Erträge am höchsten – wenn alles in Ordnung ist.

Im Frühling sollten Betreiber die Leistung ihrer Solaranlage überprüfen. Denn am meisten Ertrag liefert diese zwischen März und Oktober. Doch Verschmutzungen durch Laub oder Vögel sowie witterungsbedingte Schäden etwa durch Eis, Hagel und Schnee können dazu führen, dass die Photovoltaik- oder Solarthermie-Anlage nach dem Winter nicht mehr die volle Leistung erzielen kann. Darauf weist das Informationsprogramm Zukunft Altbau des Umweltministeriums Baden-Württemberg hin.

Ein Check zum Saisonstart kann sich lohnen. Starke Leistungsabfälle können Eigentümer meist selbst feststellen. Bei ihrer Photovoltaik-Anlage können sie den Stromertrag mit den Daten des Vorjahres vergleichen. Bei der Solarthermie-Anlage ermitteln sie den Ertrag mit Hilfe eines Wärmemengenzählers und gleichen ihn mit früheren Werten ab.

Alternativ sollte geprüft werden, ob die Pumpe normal läuft und ob bei Sonnenschein die Leitung, die vom Kollektor zum Speicher führt, wärmer ist als das Rohr, das zwischen Speicher und Dach verläuft.

Bei Hinweisen auf Auffälligkeiten empfiehlt es sich für den Ei-

gentümer der Anlage, einen Fachmann zu beauftragen, damit er eventuelle Schäden behebt und

die Anlage reinigt sowie wartet. Die Experten raten davon ab, selbst die Anlage zu reparieren –

und beispielsweise dafür auf das Dach zu steigen – das kann lebensgefährlich sein. dpa



Im Frühling sollten Betreiber die Leistung ihrer Solaranlage überprüfen.

Foto: Thomas Kiehl

<p>Vor Ort 13.02. 11 - 12 Uhr</p> <p>REID-BAU BAUEN MIT VERTRAUEN</p> <p>Ludwigsburg, Marbacher Str. 36</p> <p>10 Wohnungen 2 bis 4½-Zimmer 75 - 100 m² € 535.200 bis € 709.600 BA, 25,1 kWh, Wärmepumpe Im Bau</p>	<p>Im Innenausbau</p> <p>REID-BAU BAUEN MIT VERTRAUEN</p> <p>Stuttgart, Brucknerstr. 51</p> <p>6 Wohnungen ab 2½-Zimmer 62 - 75 m² Wohnfl. € 555.500 bis € 666.500 BA, 24,1 kWh, Wärmepumpe Im Innenausbau</p>	<p>Ludwigsburg, Fährstraße</p> <p>3-Zimmerwohnung mit Balkon und Blick ins Grüne 72 m² Wohnfl. € 561.900 BA, KfW 55, 22,5 kWh, Wärmepumpe Baubeginn erfolgt</p>	<p>Ludwigsburg, Fährstraße</p> <p>Große Maisonette-Wohnung 5-Zimmer mit Galerie, 2 Bäder 119 m² Wohnfl. € 899.900 BA, KfW 55, 22,5 kWh, Wärmepumpe Baubeginn erfolgt</p>	<p>Im Bau</p> <p>REID-BAU BAUEN MIT VERTRAUEN</p> <p>Hardt- und Schönbühlhof, Klingenweg 17</p> <p>DHH in Ortsrandlage mit Einfamilienhaus-Dimension: Ca. 209 m² Wfl., ca. 440 m² Grdstk. Doppelgarage im Haus Schlüsselfertig € 986.000 BA, 11,3 kWh/(m²·a), WP, BJ 2022, A+ Baubeginn erfolgt</p>	<p>Sven Heuschele</p> <p>Hubert Heuschele</p>
---	--	---	--	---	---

Tauschen Sie Ihren Bauplatz /Abbruchgebäude gegen Wohnfläche!
Lassen Sie doch Ihren Grund und Boden für Sie arbeiten. Wir entlohnen Sie für Ihren Bauplatz in vermietbaren, ertragreichen Wohnraum und planen mit Ihnen auf Ihrem Platz das passende Mehrfamilienhaus.
Als **DEKRA SACHVERSTÄNDIGER FÜR IMMOBILIENBEWERTUNG** garantiere ich Ihnen eine diskrete Wertermittlung und mit über 30 Jahren Projektierungserfahrung den maximalen Ertrag für Ihr wertvolles Grundstück. Ihr Sven Heuschele

Sochverständiger für Immobilienbewertung
DEKRA
07142/91440
heuschele-immo.de
HEUSCHELE IMMOBILIEN
Seit 1990

WOHNBAU OBERRIEXINGEN

Das macht W.O.hnen aus!

- Eigentumswohnungen
- Reihenhäuser und Doppelhaushälften
- Individuelle Einfamilienhäuser

www.wohnen.de

4-Zimmer-Wohnung in Gemrighelm
Bereits im Innenausbau, 96 m² Wfl., TL-Bad mit Wanne und Dusche, Abstellraum, Balkon, Südausrichtung, Aufzug, TG, Bezug Herbst 2022, Energieausweis in Erstellung, schlüsselfertiger Kaufpreis € 475.000,-
Betz BauPartner
Tel. 07141/4889022
berater@betz-baupartner.de

Bietigheim: Kleines Reihemittelhaus
im Sandgrubenweg nahe Krankenhaus, 4 Zi., Küche, Bad, Gewölbekeller, 2 kleine Gärten, zentrale Holzofenheizung, gedämmt, teilsaniert, als Kapitalanlage oder Selbstbezug provisionsfrei direkt vom Eigentümer für 365.000 € zu verkaufen.
E-mail: kyrill3@gmx.de
Telefon 0157/58051817

Suche Einfamilienhaus oder Baugrundstück in BiBi/Besigheim
Ruhig gelegenes Haus oder Baugrundstück ab 7 Ar zur Eigennutzung in Bietigheim-Biss./Besigheim, bevorzugt in Rand- und Aussichtslage.
Mail an haus.bietigheim@yahoo.com

Solventes Physiopaar
sucht 3-4 Zi.Whg. in Bietigheim-Bissingen oder Sachsenheim, ab 80m² zur Miete oder Kauf, ab sofort. MiFG Tel. 0151-72300230

Ingersheim: 3-Zi.-Whg.
70 m² Wohnfläche, EBK, Balkon, Bad, Gäste-WC, Aufzug, keine HT, Keller, 660,- € TG-Stellplatz 30,- € + NK + 2 MM KT.
frei ab 1.4.22
Telefon 0 71 54 / 80 11 20 oder

VERMIETUNGEN

Umzugsprobleme?
Wir lösen Ihre Umzugsprobleme schnell, zuverlässig und preiswert. Ab- und Aufbau der Möbel durch Schreiner. Ab 2 Mann, Möbelwagen inkl. Transportversicherung und km Stundenpreis € 107,10 inkl. MwSt. Mindestabnahme 4 Stunden, Jede weitere Personenbestellung € 41,65 pro Stunde. Preise gelten in Nahbereich bis 125 km. Fernbereiche auf Anfrage.
Telefon (07135) 40 54
Weber Umzüge
74336 Brackenheim
Liegnitzer Str. 7
weberumzug@gmx.de

Sonnige 2 Zi.Wohnung
2-Zi.-Whg., 57 m² Wfl., verfügbar ab März 2022, EBK, Gartenteil, Terr., 550 € KM, Zuschriften unter BZ287054

2-Zi.-Wohnung
in Bönningheim, Bad/WC, EBK o. E-Geräte, ab sofort, KM € 590,- + 3 MM KT.
Tel. 07143/21834, ab 17 Uhr

Jetzt Augenlicht retten!
www.augenlichtretter.de
cbm

MIETGESUCHE

Mitarbeiter von Porsche und Bosch suchen exkl. Wohnungen und Häuser
www.wk-immo.de
Telefon (0 71 43) 87 23 10

3-Zimmer-Wohnung
Wegen Kündigung (Eigenbedarf) suche ich, ruhige und zuverlässige Rentnerin, eine Wohnung in Bietigheim/Umgebung. Gerne EG, KM bis € 900.
Tel. (07142) 64301

Baumpfleger, 53 su 2-3 ZW
in/um BiBi ab 45qm bis 800€. Gerne Garage 01573-7019118, money.geist@yahoo.de

IMMO-ABC

Bj. → Baujahr	NR → Nichtraucher
Blk. → Balkon	ÖL-ZH → Öl-Zentralheizung
DH → Doppelhaus	Prov. → Provision
DHH → Doppelhaushälfte	REH → Reiheneckhaus
Do.-Gge. → Doppelgarage	RH → Reihenhäuser
EBK → Einbauküche	Stpl. → Stellplatz
EFH → Einfamilienhaus	Terr. → Terrasse
ELW → Einliegerwohnung	TG → Tiefgarage
ETW → Eigentumswohnung	TLB → Tageslichtbad
Gge. → Garage	WE → Wohneinheit
Grd. → Grund	WG → Wohngemeinschaft
Grdst. → Grundstück	Whg. → Wohnung
Gr. → Garten	WM → Warmmiete
Mais. → Maisonette	ZKB → Zimmer/Küche/Bad
MFH → Mehrfamilienhaus	Zi. → Zimmer
Nfl. → Nutzfläche	ZH → Zentralheizung

ENERGIESPARVERORDNUNG (EnEV 2014) Mögliche Abkürzungen der Pflichtangaben für den Immobilien- und Mietmarkt

Art des Energieausweises: BA = Energiebedarfsausweis VA = Energieverbrauchsausweis	Energieträger der Heizung/HZG: BHKW = Blockheizkraftwerk Gas = Erdgas EGL = Erdgas leicht EGS = Erdgas schwer EW = Erdwärme	EE = Erneuerbare Energieträger FW = Fernwärme FWD = Fernwärme Dampf FS = Flüssiggas Öl = Heizöl Holz = Holz HSchn. = Holz Hackschnitzel Ko = Kohle	LWP = Luftwärmepumpe NW = Nahwärme Pellet = Pelletheizung Solar = Solarheizung S = Strom WL = Wärmelieferung Elek. Boil. = Warmwasser ü. Elektroboiler	Weitere Abkürzungen: Bj. = Baujahr A+ bis H = Energieeffizienzklasse EB-W = Endenergiebedarf für Wärme EV-W = Endenergieverbrauch für Wärme EB-S = Endenergiebedarf für Strom EV-S = Endenergieverbrauch für Strom E.i.V. = Energieausweis in Vorbereitung	DV Medienhaus Druck- und Verlagsgesellschaft Bietigheim mbH Kronenbergstraße 10 74321 Bietigheim-Bissingen Telefon (07142) 403-0 Fax (07142) 403-125
--	--	---	--	---	---

Alle Angaben ohne Anspruch auf juristische Gewähr und Vollständigkeit.

Abrechnung sofort prüfen

Recht Bei der Aufstellung der Betriebskosten einer Wohnung kommt es häufig zu Fehlern. Mieter sollten Einwände umgehend melden, auf jeden Fall aber die Frist beachten.

Aufzug, Heizung, Versicherungen: Vermieter können Mieter an den laufenden Kosten ihrer Immobilie beteiligen. Was in der Theorie einfach klingt, sorgt in der Praxis jedoch oft für Streit. Denn bei der Abrechnung der Betriebskosten kommt es immer wieder zu Fehlern. So werden häufig Kosten abgerechnet, die eigentlich keine Betriebskosten sind, sagt Jutta Hartmann vom Deutschen Mieterbund.



Jutta Hartmann, Sprecherin des Deutschen Mieterbundes. Foto: dpa-tmn

Frau Hartmann, bis wann muss ich die Betriebskostenabrechnung bekommen?

Jutta Hartmann: Der Vermieter muss die Abrechnung spätestens zwölf Monate nach Ende des Abrechnungszeitraumes vorlegen. Der Abrechnungszeitraum entspricht meistens dem Kalenderjahr. Das heißt: Die Abrechnung für das Jahr 2020 musste dem



Der Vermieter muss die Abrechnung der Betriebskosten spätestens zwölf Monate nach Ende des Abrechnungsjahres vorlegen. Versäumt er die Frist, ist es für Nachforderungen zu spät.

Mieter bis spätestens Silvesternachmittag 2021 zugehen. Erhielt der Mieter die Abrechnung erst Anfang Januar 2022, ist sie in der Regel verfristet, und der Vermie-

ter kann daraus keine Nachzahlung mehr vom Mieter verlangen. Ein eventuelles Guthaben betrifft diese sogenannte Ausschlussfrist aber nicht. Der Mieter kann also

auch bei verspäteter Abrechnung die Auszahlung seines Guthabens verlangen.

Gibt es bestimmte Punkte, bei de-

nen häufig Fehler passieren?

Ja. Ein oftmals fehlerbehafteter Kostenpunkt ist beispielsweise die Position Hausmeister. Hier gilt: Gartenpflege und/oder Treppenhausreinigung gehören zu den typischen Hausmeisterarbeiten. Werden diese Kostenarten aber einzeln abgerechnet, obwohl es einen Hausmeister gibt, muss nachgehakt werden, sonst besteht die Gefahr der Doppelzahlung. Weiterhin werden oft Verwal-

zungen. Diese sind immer Sache des Vermieters und nie Betriebskosten. In vielen Abrechnungen finden sich dennoch zu Unrecht umgelegte Reparaturkosten.

Was muss ich machen, wenn ich Fehler gefunden habe?

Findet der Mieter zum Beispiel Rechenfehler, bemerkt er, dass bestimmte Kosten zu hoch angesetzt sind oder dass der Vermieter Betriebskosten berechnet hat, die er laut Mietvertrag gar nicht zahlen muss, muss er diese Einwände dem Vermieter bis zum Ablauf des zwölften Monats mitteilen, nachdem er die Abrechnung erhalten hat. Ist diese Frist abgelaufen, kann die Betriebskostenabrechnung in der Regel nicht mehr beanstandet werden. Die Einwendungsfrist von zwölf Monaten bedeutet aber nicht, dass sich der Mieter immer so lange Zeit lassen darf. Sie besagt lediglich, dass nach Ablauf dieser Frist keine Beanstandungen mehr möglich sind. Der Mieter sollte die Betriebskostenabrechnung daher unmittelbar nach Erhalt überprüfen und Einwände zeitnah seinem Vermieter mitteilen.

Falk Zielke

Ein oftmals fehlerbehafteter Kostenpunkt ist beispielsweise die Position Hausmeister.

Jutta Hartmann Sprecherin Deutscher Mieterbund

tungskosten umgelegt, wie beispielsweise Ausgaben für die Hausverwaltung, Bankgebühren, Porto, Zinsen oder Telefon. Verwaltungskosten sind aber nie Betriebskosten, der Mieter muss sie also nicht zahlen, egal, was im Mietvertrag steht. Ebenso wenig muss der Mieter Reparaturkosten

FOTO: CHRISTIN KLOSE/DPA-TMN



Bietigheim-Bissingen | Doppelhaushälfte

ca. 111 m² Wohnfläche, ca. 133 m² Grundstück, Baujahr 1955, Gas-Zentralheizung, B 251,68 kWh, H Berater: D. Heinold € 499.000,-



Kirchberg a.d.M. | Eigentumswohnung

ca. 99 m² Wohnfläche, einzugsbereit, Baujahr 17. Jahrhundert, Gas-Etagenheizung, Denkmalschutz Berater: J. Transier € 349.000,-



Möglingen | Investmentobjekt

ca. 316 m² Wfl., 5 Wohnungen, 2017 komplett saniert, Baujahr 1985, Öl-ZH, B 99,7 kWh, C Berater: J. Transier € 1.290.000,-



Sersheim | Maisonette-Wohnung

ca. 182 m² Wohnfläche, Baujahr 1991, Gas-Zentralheizung, Energieausweis wird erstellt Beraterin: S. Schäfer € 449.000,-



NUTZEN SIE IHRE ZEIT FÜR DIE SCHÖNEN DINGE IM LEBEN.

Verkaufen Sie Ihre Immobilie und bleiben Sie mietfrei darin wohnen.

Wählen Sie zwischen einer Einmalzahlung oder einer lebenslangen Rente.

Wie das funktioniert? Wir beraten Sie gerne kostenlos und unverbindlich.

07141 93660



PFLUGFELDER NEUBAUBERATUNG.

SO INDIVIDUELL WIE IHRE TRAUMIMMOBILIE.

Sie möchten mehr über unsere aktuellen Neubauprojekte erfahren? Dann vereinbaren Sie jetzt Ihren Wunschtermin.

WIR BERATEN SIE GERNE.

WANN, WIE UND WO IMMER SIE WOLLEN.



Im Pflugfelder Immo-Shop



Auf der Baustelle



Bei Ihnen zu Hause



Per Video-Chat



Per Telefon

07141 93 66 141

Wir suchen Grundstücke!

PFLUGFELDER.

Abkürzungen von Pflichtangaben nach § 16a EnEV Art des Energieausweises (§ 16a Abs. 1 Nr. 1 EnEV): Verbrauchsausweis = V · Bedarfsausweis = B · Energiebedarfs- oder Energieverbrauchskennwert (§ 16a Abs. 1 Nr. 2 EnEV): kWh/(m²·a) = kWh · Energieausweis = EA · Energieeffizienzklasse des Wohngebäudes bei ab 1. Mai 2014 erstellten Energieausweise (§ 16a Abs. 1 Nr. 5 EnEV): A+ bis H, zum Beispiel B: Wesentliche Energieträger (§ 16a Abs. 1 Nr. 3 EnEV): Koks, Braunkohle, Steinkohle = Ko · Heizöl = Öl · Erdgas, Flüssiggas = Gas · Fernwärme aus Heizwerk oder KWH = FW · Brennholz, Holzpellets, Holzhackschnittel = Hz · Elektrische Energie (auch Wärmepumpe), Strommix = E · Baujahr des Wohngebäudes (§ 16a Abs. 1 Nr. 4 EnEV) = Bj



Erste Hilfe.



Selbsthilfe.

Wer sich selbst ernähren kann, führt ein Leben in Würde. brot-fuer-die-welt.de/selbsthilfe

Brot für die Welt

Würde für den Menschen.

Mitglied der actalliance

SONDERVERÖFFENTLICHUNG

Recycling & Entsorgung

... der Umwelt zuliebe

Besser informiert.
Mehr erleben.



Kreislaufwirtschaft zeigt Klimaschutzeffekte

Untersuchung von Prognos und CE DELFT sieht immenses CO₂-Einsparpotenzial in Europa – Deponierungsverbot für Siedlungsabfälle nötig – BDE fordert mehr Einsatz.

Der BDE Bundesverband der Deutschen Entsorgungs- Wasser- und Rohstoffwirtschaft hat die Bundesregierung aufgefordert, ihren Einsatz für mehr Kreislaufwirtschaft in Europa zu verstärken.

„In ihrem Koalitionsvertrag haben die drei Partner dem Prinzip der Kreislaufwirtschaft ein eigenes Kapitel gewidmet. Die neue Bundesregierung hat es also in der Hand, in Fragen der CO₂-Einsparung in Europa eigene Akzente zu setzen und dafür die Kreislaufwirtschaft europaweit zu fördern. Zugleich muss sie den angekündigten Einsatz für ein Verbot der Deponierung unbehandelter Siedlungsabfälle in Europa verstärken. Hier gibt es derzeit noch Widerstand aus den Ländern mit einer wenig entwickelten Kreislaufwirtschaft,“ sagte BDE-Präsident Peter Kurth bei der Vorstellung einer Potenzialstudie zur CO₂-Einsparung in Europa.

Für ihre Studie hatten die Agenturen Prognos und CE DELFT im Auftrag der vier europäischen Abfallwirtschaftsverbände - die European Waste Management Association (FEAD), die Confederation of European Wasteto- Energy Plants (CEWEP), die RDF Industry Group und die Dutch Waste Management Association (DWMA) in einer 20-Jahres-Perspektive die CO₂-Minderungspotenziale untersucht, die durch eine Verstärkung des Recyclings und eine Verminderung der Deponierung genutzt werden können. So könnten in Europa durch mehr Kreislaufwirtschaft in Europa zusätzlich mindestens 150 Millionen Tonnen CO₂eq eingespart werden.

Die selbstgesteckten Ziele der EU sehen hier eine Recyclingquote von 65 Prozent und eine Obergrenze für Deponien für Siedlungsabfälle von 10 Prozent vor. Sollten diese Vorgaben eingehalten werden, käme der Kreislaufwirtschaft in der Folge eine zentrale Rolle beim Erreichen der Ziele des Pariser Klimaabkommens zu.

In ihrer Studie untersuchen die Experten auf Basis ermittelter Zahlen aus dem Jahr 2018 anhand zweier Projektionen das CO₂-Reduktionspotenzial der EU im Jahr

Recyclingquote von 65 Prozent als Ziel.

2035, das sich aus der Leistung der Abfallwirtschaft in Bezug auf die Recycling- und Deponieziele in den EULändern und Großbritannien ergibt. Die Ergebnisse zeigen erhebliche Mengen an vermeidbaren CO₂-Emissionen für die Abfallarten Papier, Glas, Kunststoffe, Eisenmetalle, Aluminium, Holz, Textilien, Altreifen, Bioabfall und Restmüll auf.

Im Jahr 2018 war die Abfallwirtschaft für die oben genannten Abfallströme mit 13 Millionen

t CO₂eq Nettoemissionen pro Jahr nahezu CO₂-neutral.

Bei konsequenter Anwendung der aktuellen Rechtsvorschriften für Siedlungsabfälle und der Beibehaltung gleicher Recycling- und Deponieziele für Industrie- und Gewerbeabfälle (Projektion 1) bis 2035 in den EU-Ländern und Großbritannien verbessert sich das Potenzial zur Vermeidung von CO₂-Emissionen erheblich auf -137 Mio. t CO₂eq, was eine Einsparung von 150 Mio. t CO₂eq bedeutet.

Bei der ehrgeizigeren Projektion 2 würde sich das Einsparpotenzial fast verdoppeln. Die derzeitige CO₂-Nettoemissionsbelastung von 13 Mio. t CO₂eq in der 20-Jahres-Perspektive könnte auf -283 Mio. t CO₂eq Nettoemissionsvermeidung sinken, was zu Einsparungen von 296 Mio. t CO₂eq führt.

BDE-Präsident Peter Kurth, der auch der FEAD in Brüssel vorsteht, erklärte: „Die Botschaft der Verfasser der Studie ist klar: po-

litische Entscheider in Europa müssen das Thema Kreislaufwirtschaft stärker in den Mittelpunkt stellen. Die Zahlen sprechen für sich und belegen eindrucksvoll das Potenzial, das eine effiziente Abfallwirtschaft bei der CO₂-Einsparung in Europa hat. Effektiver Klimaschutz ist die zentrale Herausforderung für die Welt, aber auch für unseren europäischen Kontinent. Deshalb muss die Politik in den Ländern und auf europäischer Ebene die EU-Gesetzgebung umsetzen und so den EU Green Deal stärken. Die Studie zeigt zudem, dass auch Länder in Europa unterschiedliche Interessen haben und diese für eine funktionierende Kreislaufwirtschaft in Einklang gebracht werden müssen.

Für die neue Bundesregierung sollten diese Studienergebnisse Ansporn sein, die eigenen Vorhaben aus dem Koalitionsvertrag in Sachen Klimaschutz und Kreislaufwirtschaft ernsthaft anzugehen. Dazu gehört insbesondere

der verstärkte Einsatz für ein europaweites Deponierungsverbot unbehandelter Siedlungsabfälle, das in Deutschland seit 2006 besteht. Nötig sind auch weitere regulatorische Signale wie verpflichtende Recyclinganteile in Produkten, ein verstärktes Ökodesign, positive Taxonomieregeln für die energetische Verwertung von Restabfällen sowie effiziente Regeln für die Verbringung von Abfällen innerhalb der EU zur Verwertung und zum Recycling. Zudem muss sich die Politik für eine europaweite Verbesserung der Getrennsammlung einsetzen und dafür Regeln schaffen. Die gesamte Abfallwirtschaftskette in Europa, vertreten durch die vier Verbände, ist bereit, sich für verstärkte Anstrengungen und Investitionen einzusetzen, um das CO₂-Einsparungspotenzial einer stärker kreislauforientierten Wirtschaft auf dem Kontinent zu realisieren.“ Die vollständige Studie findet sich unter <https://bit.ly/3AP8ZuY>. bde

ein Unternehmen der KURZ Gruppe

Container bringt: KURZ

KURZ löst alle Abfallprobleme! Fragen Sie uns!

- Container-Vielfalt 1-40 m³
- Gewerbeabfall-Entsorgung
- Wertstoff-Recycling
- Inhouse-Entsorgung
- Sonderabfall-Entsorgung
- Aktenvernichtung nach BDSG
- Dienstleistung und Beratung

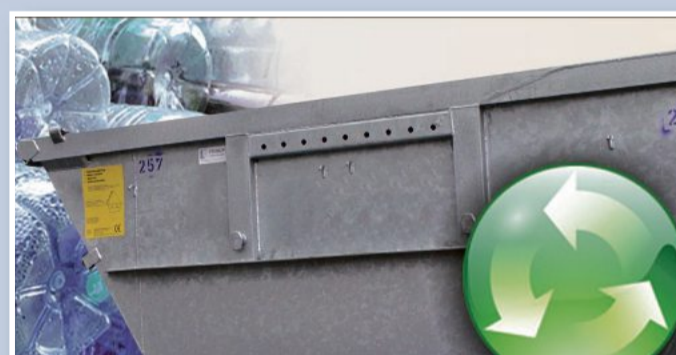
KURZ Entsorgung GmbH
Beihinger Straße 144
71726 Benningen a. N.
Tel. 07144 8442-0
www.kurz-entsorgung.de

H. BERNHARDT
Telefon (0 70 42) 1 21 66 · Fax 95 09 54

Müllsorgen? Mulden borgen! (4 - 40 m³)

Umlandstraße 42 · Vaihingen-Kleinglattbach

Sonderthema



Wir sind gegen Schrott-Tourismus

SCHROTT NEUSS METALLHANDEL

für Gewerbe Handwerk Industrie

Ihr zuverlässiger regionaler Partner für Schrott- und Metallrecycling.

Kompetent - zeitnah - innovativ - ökonomisch - ökologisch
info@schrott-neuss.de · Tel.: 0 70 42 / 9 80 74

WIR SORGEN FÜR MEHR PEP!

NEWSPEPPER
MARKETING UND MEDIEN

Ihre Full-Service-Agentur für Werbung und Marketing mit Pep! Für Print und Digital.

Aufmerksamstark, unverwechselbar und zielgerichtet – so muss Ihre Werbung sein. Wir kümmern uns darum, dass Ihre Website, Ihr Flyer, Ihre Anzeige oder sonstige Werbemaßnahme die nötige Würze enthält.



GRAFIK-DESIGN



WEBDESIGN



SOCIAL MEDIA



SUCHMASCHINEN- OPTIMIERUNG



VERANSTALTUNGEN UND MESSEN



CROSSMEDIA



ONLINE-MARKETING



FOTOGRAFIE UND VIDEO

SONDERVERÖFFENTLICHUNG

FACHLEUTE IN IHRER NÄHE

Handel – Handwerk – Dienstleistung



Besser informiert.
Mehr erleben.

PFLEGEDIENST

Tanja Dzoja

Häusliche Alten- und Krankenpflege

Wir pflegen und betreuen Sie zuhause im Pflegedienst vor Ort.

Lauerweg 24 · 74357 Bönnigheim
Telefon 07143 / 9 62 28 23
Mobil 01 71 / 8 13 54 04
www.dzoja-pflegedienst.de

ARBEITSKLEIDUNG

ARBEITSKLEIDUNG
funktionell & modisch

BB BB · Berufsbekleidung und Image
Blumenstraße 45 · 74357 Bönnigheim
Tel. 07143 403472 · www.berufsbekleidung-bb.de
ÖZ: Mo. – Fr. 15 – 18 Uhr, Sa.10 – 14 Uhr

NÄHATELIER

Halt! Stopp! Uns gibt es noch

Liebe Bürger, schmeißt doch Eure alten und modernen Möbel nicht raus. **Zu schade, ruft an! Wir kommen!** Wir machen Euch ein vernünftiges Angebot mit neuem Stoffdesign und Aufpolsterung falls erforderlich. So habt Ihr wieder edle Schmuckstücke.

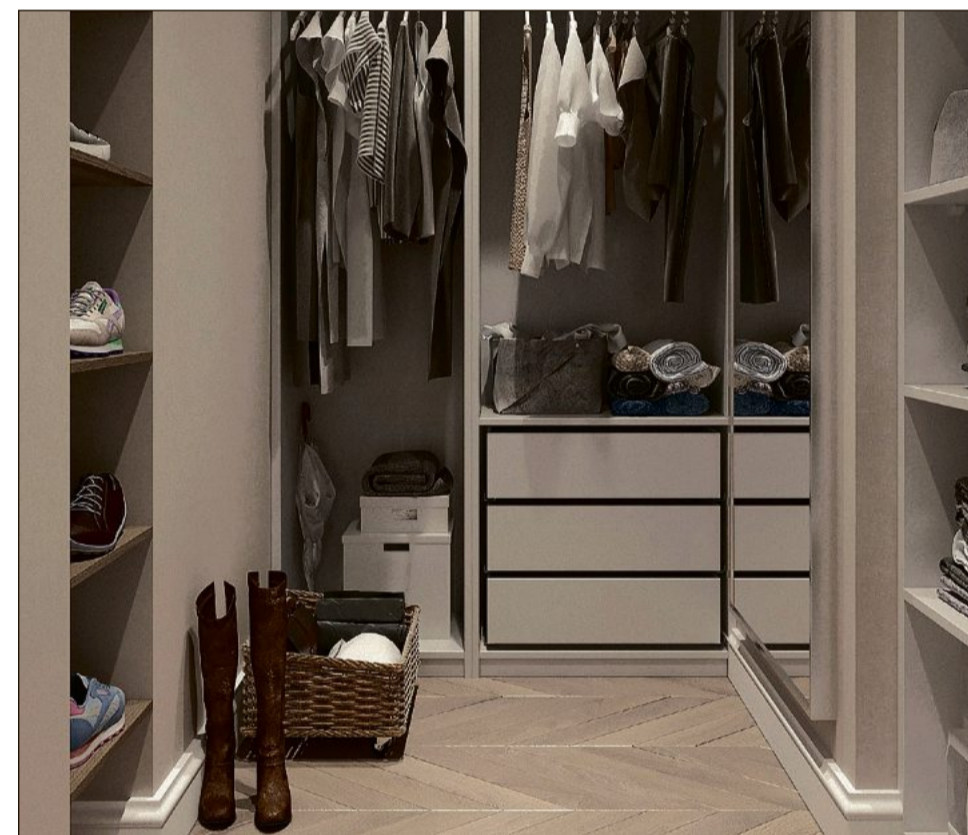
Ihr exklusives Nähatelier
Lydia H. Ibrom
Hauptstr.37·71711 Höpfigheim·Tel.071 44/246 13
Fax 071 44/28 17 65 · www.naehatelier-ibrom.de

FENSTER | TÜREN | TERRASSEN

Schöner Energie sparen!
Neue Fenster und Haustüren von Hagenlocher dämmen hervorragend gegen Kälte, Wärme, Schall – und auch Gauner!

Hagenlocher GmbH
Blumenstraße 31 | 74357 Bönnigheim
Tel.: 0 71 43 / 88 59-0 | Fax: 0 71 43 / 88 59 29
www.hagenlocher-fenster.de
info@hagenlocher-fenster.de

Glasklar für Sie.



Begehbare Kleiderschränke

Nahezu jede Frau träumt von einem stilvollen Ankleidezimmer mit viel Platz, einem perfekten Ordnungssystem und schmeichelnder Beleuchtung. Besonders beim Hausbau werden begehbare Kleiderschränke fest in die Planung integriert. Auf diese Weise erhält man direkt neben dem Schlafzimmer einen passgenauen Ankleidebereich.

In bestehenden Wohnungen werden ungenutzte Räume gerne zu begehbaren Kleiderschränken umfunktioniert. Ist das Schlafzimmer sehr geräumig, lässt sich ein Kleiderschrank auf Maß integrieren. Viele Möglichkeiten führen zum Ziel. Was ist der Zauber eines begehbaren Kleiderschranks? Er hat einen unvergleichlichen und luxuriösen Charme. Menschen genießen luftige, aufgeräumte und moderne Ambiente. Alle Kleidungsstücke sind übersichtlich und knitterfrei aufgehängt oder finden einen strukturierten Platz in geräumigen Schubladen. Auch Accessoires wie Schmuck, Uhren, Hüte, Halstücher,

Gürtel und Brillen finden einen adäquaten Raum im Ankleidebereich. Teilweise werden Uhren in speziellen feuchtigkeitsabweisenden Glasschubfächern aufbewahrt, die weiche Uhrenkissen und integrierte Beleuchtung bereithalten.

Der Großteil begehbbarer Kleiderschränke hat ein offenes Design. Das wirkt imposant und übersichtlich. Diverse Kleidungsstücke finden ihren Platz: Dicke Wintermäntel, feine Ballroben, schicke Smokings sowie Alltagskleidung und Schuhe jeder Art. Schuhen wird oft eine besondere Aufmerksamkeit geschenkt. Sie sollen nicht trostlos hingestellt werden, sondern in den Fokus rücken. Mittels speziellen Aufbewahrungssystemen können Heels, Stiefeletten sowie Sneakers und Business-Schnürer übersichtlich und elegant platziert werden. LED-Beleuchtung zur Orientierung bei Dunkelheit sowie ein modernes Bänkchen inmitten des Schrankes vollenden den Traum vom perfekten Ankleidebereich.

lps/AM.

ARBEITSKLEIDUNG

Arbeitskleidung.de

Michael Waldenmaier
Robert-Bosch-Str. 16
74385 Pleidelsheim
Tel. (0 71 44) 26 00 60
Fax (0 71 44) 20 86 67
info@arbeitskleidung.de

Wir beraten Sie gern auch in unserem Ladengeschäft!

Mo-Fr: 8-12 Uhr und 13-17.30 Uhr

BALKON

Ihr Balkon soll schöner werden...

- Balkongeländer
- Balkonverkleidungen
- Fliesenbeläge
- Betonausbesserung
- Balkon-Estrich

Balkon- u. Terrassenservice L. Weiß
74399 Walheim · ☎ (0 71 43) 3 33 89



Die Fachleute
in Ihrer Nähe:
kompetent
und
professionell.

Die Fachleute
in Ihrer Nähe
freuen
sich auf
Ihren Auftrag!

DACHDECKUNGEN

AMBROSI
Flaschnerie · Bedachungen · Fassaden

Perfektes Handwerk mit Tradition und Herz

FLASCHNERIE
BEDACHUNGEN
METALLFASSADEN

Ambrosi GmbH & Co. KG
Carl-Zeiss-Straße 8
74321 Bietigheim-Bissingen
Telefon 0 71 42 / 7 88 81 40
info@ambrosi-dachdeckungen.de

www.ambrosi-dachdeckungen.de

HEIZUNGSBAU

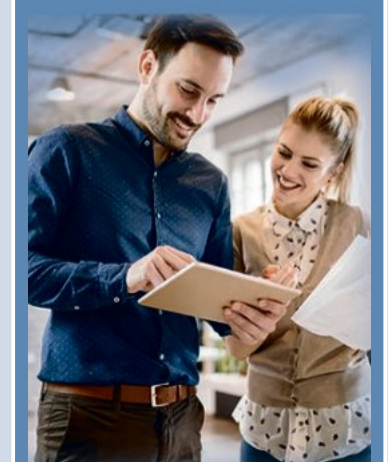
www.kaufmann-heizung.de • 07143 840080

Wir suchen Kundendienstmonteure und Monteure (m/w/d)

KAUFMANN
HEIZUNGSBAU • SOLAR • SERVICE

- Beratung • Planung • Kundendienst
- Heizungsanlagen • Solartechnik
- Tankanlagen • Wärmepumpen

Bertha-Benz-Straße 8 • 74366 Kirchheim



WIR IN BIETIGHEIM-BISSINGEN

SONDERVERÖFFENTLICHUNG



UNSER STADTTTEIL BISSINGEN

Besser informiert.
Mehr erleben.



BIETIGHEIM-BISSINGEN

BB MARKISEN
Terrassendächer & Sonnenschutz

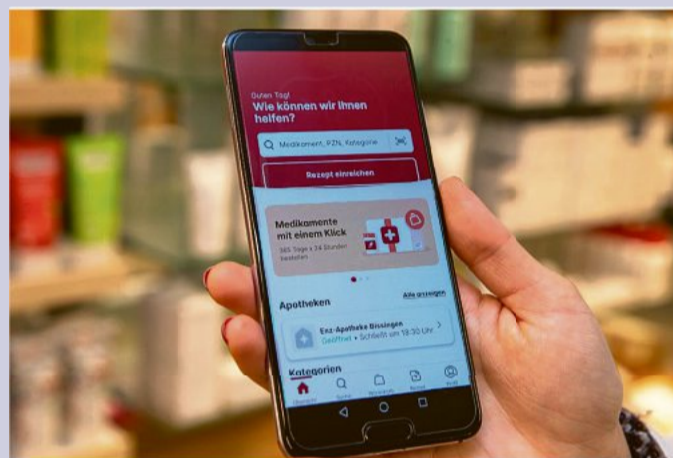
Machen Sie dieses Jahr Urlaub zu Hause und beschatten Sie Ihren Lieblingsplatz.

Rufen Sie uns an - wir beraten Sie gerne persönlich
Wörthstraße 2 - 74321 Bietigheim-Bissingen
07142/3939 - info@bb-markisen
www.bb-markisen.de

GESCHÄFTLICHE INFORMATION ANZEIGE

Der kundenfreundliche Apotheken-Lieferservice

Bequem von zu Hause aus bestellen und direkt geliefert bekommen.



Die einfachste Form der Bestellung: mit der Apotheken-App „Gesund.de“.

Bietigheim-Bissingen. Der Lieferservice der Enz-Apotheke in Bissingen bietet einen komfortablen und erstklassigen Kundenservice an.

Die Auslieferung von Medikamenten und weiteren Bestellungen findet von Montag bis Freitag zwischen 16 und 20 Uhr statt, in dringenden Fällen eventuell auch früher. Die Lieferungen mit zuverlässigem Personal erfolgen im Einzugsbereich der Apotheke, vor allem in Bietigheim-Bissingen, einschließlich Untermberg und Metterzimmern.

Für Bewohner außerhalb des genannten Einzugsbereichs gibt es individuelle Lieferkonditionen, die telefonisch erfragt werden können.

Telefonische Beratung

Die Zustellung erfolgt kostenlos für alle auf Rezept verordnete Arzneimittel oder ab einem Bestellwert von 10 Euro für andere Artikel.

Wichtig: Verschreibungspflichtige Medikamente dürfen nur nach vorheriger Vorlage eines gültigen Rezepts

ausgeliefert werden. Telefonservice werden die Kunden umfassend zu allen Medikamenten von dem geschulten Apotheken-Personal beraten.

Medikamente per App

Der einfache und sichere Weg, Medikamente zu bestellen, funktioniert mit der Apotheken-App „Gesund.de“. Die Bestellung kann per Foto oder in Textform zugesendet werden.

Mit dem Scannen des QR-Codes wird die App heruntergeladen. Informationen zur Bedienung der App sind auf der Homepage unter: <https://www.gesund.de/apotheke/enz-apotheke-bissingen-74321-bietigheim-bissingen-zu-finden>.

Eine Vorbestellung ist natürlich auch per Telefon unter (07142) 92 00 13, per Fax unter (07142) 92 00 14 oder über das Kontaktformular unter www.enz-apotheke.com auf der Homepage möglich.

Enz-Apotheke
Bissingen
Kreuzstraße 12 · 74321 Bietigheim-Bissingen
Telefon: 07142 / 92 00 13 · Telefax: 07142 / 92 00 14
e-mail: info@enz-apotheke.com · Internet: www.enz-apotheke.com

Im Februar 2022 erhalten Sie bei uns **20% Rabatt** auf einen Artikel Ihrer Wahl bei der Abgabe dieses Coupons*

* gilt nicht für verschreibungspflichtige Arzneimittel, bereits preisreduzierte Artikel (auch im Rahmen des Bonusystems) und Rezeptgebühren.

www.fotoatelier-leu.de

Familien Kinder Neugeborene Hochzeiten Dessous/Akt Events Konfirmation Kommunion Taufe Passfotos Bewerbung Business

FOTOATELIER LEU
Flößerstraße 56
74321 Bietigheim-Bissingen
07142 - 77 39 0 93

RUYI
CHINA-RESTAURANT
ALLES GUT
FEINSTE CHINESISCHE KÜCHE

Web-Shop:
ruyi-china-restaurant.de
und
nutze unsere App einscannen und bestellen!

Bahnhofstraße 145
74321 Bietigheim-Bissingen
Telefon 0 71 42 9 19 28 58
ÖFFNUNGSZEITEN
täglich
12.00 - 14.00 & 18.00 - 22.00 Uhr
Montag Ruhetag
www.ruyi-restaurant.de

TV- und SAT-Service
Geiger
Inh. Ralf Geiger
(0 71 42) 91 74 55
Meisterbetrieb · Eigene Werkstatt mit Kundendienst
74321 Bietigheim-Bissingen · Gerokstraße 32
• Individuelle Beratung • Verkauf
E-Mail: ServiceGeiger@gmx.de
www.iq-geiger.de
TV • Telekommunikation
HiFi • SAT • Kabel

iD
Ihr Drogeriemarkt

iD - IHR DROGERIE-MARKT IN BISSINGEN

Alles für Schönheit, Gesundheit, Haushalt, Reinigung, Hygiene, Baby und Kleinkind, Körperpflege und vieles mehr ...

Lassen Sie sich von unseren Angeboten und unserem Service überzeugen.

Herzlich willkommen bei iD!

iD - Ihr Drogeriemarkt in Bissingen
Bahnhofstraße 2
74321 Bietigheim-Bissingen
Tel.: 07142 919 80 24
Mo - Fr 8.00 - 19.00 Uhr
Sa 8.00 - 14.00 Uhr

Kompetente Beratung für Ihre Werbung:

PETER SCHRAMM
MEDIABERATER

Tel. 07142 403-273
Fax 07142 403-171
peter.schramm@bietigheimerzeitung.de

Herzlich willkommen in Bissingen!

SCHNITZEL BRÄU
SEIT 2018
Mi.-Sa.: ab 17.00 Uhr
So. + Feiertags ab 11.00 Uhr

Restaurant in der Rommelmühle
...Schnitzel und noch (viel) mehr...
Restaurant, Terrasse, Biergarten an der Enz
Flößerstr. 60 · Bietigheim-Bissingen
Tel. 07142 - 99 38 490
info@schnittelbraeu-bietigheim.de
www.schnittelbraeu-bietigheim.de

PIZZA-PRO
HEIMSERVICE

0151-66996699

07142 - 91 94 970
www.pizza-pro.de
Täglich 10.30 - 2.00 Uhr
Abholer erhalten 20% Preisnachlass
Pizza Pro Heimservice
Bahnhofstraße 141 · Bietigheim-Bissingen
Liefer- und Abholservice · Lieferung frei Haus

WALLNER ZWEIRÄDER
MEISTERBETRIEB

Carl-Benz-Str. 24, Bietigheim-Bissingen
www.wallner-zweiraeder.de

kobold DIE KOBOLD FAMILIE FÜR SIE IN BIETIGHEIM!

- Persönliche und individuelle Beratung
- Regelmäßiger, kostenloser Service-Check
- Hilfe bei Produktfragen
- Verbrauchsmaterialien und Zubehör

SEIT 5 JAHREN FÜR SIE DA CHRISOVALANTIS MORFIS

Suche Nachwuchsführungskräfte
Mobil 0172/756 39 22
chrisovalantis.morfis@kobold-kundenberater.de

VORWERK



VONDERLIND
Fachzahnärztin für Kieferorthopädie
Bietigheim-Bissingen

Ihre Fachzahnärztin für Kieferorthopädie in Bietigheim-Bissingen...

0 71 42 - 91 888 70
Wir freuen uns auf Sie!

Kreuzstrasse 21 | 74321 Bietigheim-Bissingen | info@kfo-vonderlind.de | www.kfo-vonderlind.de

WIR IN BIETIGHEIM-BISSINGEN

SONDERVERÖFFENTLICHUNG



UNSERE INNENSTADT

Besser informiert. Mehr erleben.



BIETIGHEIM-BISSINGEN

vom FASS
Sehen · Probieren · Genießen

20 Jahre vom FASS BiBi
Gutschein für 20% auf unser gesamtes Weinsortiment.
gültig bis 28.2.22.

Hauptstr. 14, 74321 Bi.-Bi.
Telefon 0 71 42 / 77 16 88

Dr. gruber
DIE KINDER- UND JUGENDSCHUHSPEZIALISTEN

... das spezielle Kinder- und Jugendschuhgeschäft ...

- elektronische Fußmessung
- Kinderschuhe in schmal, mittel und weit
- Schuhgrößen 18 bis 41
- Schuhinnenlängen-Ermittlung

WSV

Hauptstraße 47
74321 Bietigheim-Bissingen
0 71 42 - 3 39 75 59

Öffnungszeiten:
Mo.-Fr. 9.30 Uhr - 13.00 Uhr
14.30 Uhr - 18.30 Uhr
Sa. 9.30 Uhr - 14.00 Uhr

Das Schuhhaus in der Fräuleinstraße

STIEFEL

30% 40%
50% 20%

STARK REDUZIERT
Die Winterware muss raus!

super Auswahl an top Marken

kölle
Natürlich schöne Schuhe

Tel. 07142.41252 · Fräuleinstr. 11
74321 Bietigheim-Bissingen
www.schuh-koelle.de

BERATEN · BEGUTACHTEN
VERTRETEN · PRÜFEN · STREITEN

SCHMETZER
RECHTSANWALTSKANZLEI

RECHTSANWÄLTIN FÜR FAMILIENRECHT
RECHTSANWALT FÜR ERBRECHT
RECHTSANWALT FÜR FAMILIENRECHT

ASTRID SCHMETZER
SVEN SCHMETZER

Familienrecht
Arbeitsrecht
Vertragsrecht
Vermögensrecht

Erbrecht
Familienrecht
Vertragsrecht
Versicherungsrecht
Banken- und Wirtschaftsrecht

TEL. 07142 - 91 84 50 · FAX 91 84 51
TALSTR. 3 · 74321 BIETIGHEIM-BISSINGEN
WWW.KANZLEI-SCHMETZER.DE

Wir sind für Sie vor Ort.
Unsere großen Besprechungsräume bieten ausreichend Abstand, um Sie vor Ort beraten zu können.

GESCHÄFTLICHE INFORMATION ANZEIGE

Das Rad ist nicht ganz neu erfunden

Im-Ohr-Hörsysteme: die Entwicklung erläutert die Hörberatung Peter Schaub.

Bietigheim-Bissingen. Bereits in den späten 70er Jahren kamen Im-Ohr-Geräte auf den Markt und waren anfangs in den USA sehr gefragt. Auch in Europa war der Marktanteil nicht gering. Die Gründe der zunächst guten Akzeptanz lagen unter anderem in den Vorteilen gegenüber Hinter-Ohr-Systemen. Die Systeme sind unauffällig im Gehörgang „versteckt“. Für Brillenträger ist das Einsetzen der Systeme oder Aufsetzen der Brille einfacher. Das gleiche Prinzip gilt für Helme, Mützen, Atemschutzmasken, etc., beim Abnehmen besteht nicht die Gefahr, dass sich die Hörsysteme versehentlich verfangen und verloren gehen. Der Hype konnte jedoch zunächst nicht aufrechterhalten werden, zum einen, weil die damaligen Geräte mit den sehr kleinen Lautstärkeregulern schwierig handzuhaben waren und zum anderen sind Im-Ohr-Systeme mehr Feuchtigkeit und Cerumen (Ohrenschmalz) ausgesetzt, welche der sensiblen Technik schaden können.



Hörakustikermeister Peter Schaub. Foto: Martin Kalb

Was bei vielen Hinter-Ohr-Systemen bereits Standard ist, wird immer mehr auch für Im-Ohr-Systeme möglich. Wie integrierte Bluetooth-Technik, womit das System über eine App mit dem Smartphone bedient und direkt über die Hörsysteme wie mit schnurlosen Kopfhörern - telefoniert werden kann. Mit Hilfe von TV-Bluetooth-Adaptern kann der Ton des Fernsehers direkt auf das Hörsystem gesendet werden um Klang- beziehungsweise Sprachqualität zu verbessern. Die Handhabung wurde im Laufe der Jahre immer wieder an den technischen Stand und die Bedürfnisse der Menschen angepasst und optimiert. Gegen Feuchtigkeit sind spezielle Trocknungsgeräte empfehlenswert. Bei Verstopfungen durch Cerumen können die wechselbaren Siebe der Hörsysteme ersetzt werden. Die Hörberatung Peter Schaub bietet den Austausch der Siebe und die Reinigung der Hörsysteme als Service seinen Kunden an. So bleibt die Freude an den Hörsystemen und die damit gewonnene Lebensqualität länger erhalten.

Natürlich gibt es noch weitere Kriterien, ob ein Im-Ohr-System oder ein Hinter-Ohr-System geeignet ist. „Wir nehmen uns bei der Anpassung viel Zeit um das bestmögliche Ergebnis für jeden Einzelnen erzielen zu können“, so Hörakustikermeister Peter Schaub.

ERGO

Auf uns können Sie zählen.

Versicherungsbüro
Küntzle
Schieringerbrunnenstr. 15, 74321 Bietigheim
Tel 07142 359887-0
marc.kuentzle@ergo.de
www.ergo-kuentzle.de

GESCHÄFTLICHE INFORMATION ANZEIGE

Schuhgröße regelmäßig nachmessen

Bei Dr. Gruber Kinderschuhe werden Kinderfüße mithilfe von WMS exakt vermessen.



Uwe Grajewski, Inhaber von Dr. Gruber – Die Kinder- und Jugendschuhspezialisten. Foto: Martin Kalb

Bietigheim-Bissingen. 98 Prozent aller Kinderfüße kommen gesund zur Welt – doch leider haben nur ein Drittel der Erwachsenen gesunde, nicht deformierte Füße. Dafür gibt es verschiedene Ursachen. Wissenschaftler bestätigen jedoch, dass ein natürliches Training der Füße und passende Schuhe eine wichtige Voraussetzung für gesunde Füße sind.

Viele Eltern sind beim Kauf von Kinderschuhen versichert. Um richtig passende Schuhe zu finden, sind fachkundige Beratung und exakte Fußmessungen nach WMS erforderlich. Grundbedingung ist mindestens ein WMS-Kinderfußmessgerät, welches exakt die Länge und Breite des Fußes ermitteln kann und ein Innenschuhmessgerät, das die tatsächliche Innenlänge der Schuhe

misst, denn viele Schuhe entsprechen nicht der Größe mit der sie ausgezeichnet sind. Als Erwachsener kennt man das von Sportschuhen und braucht hier oft ein bis zwei Größen mehr. Für weitere Informationen empfiehlt das Team von Dr. Gruber Kinderschuhe den Besuch von www.wms-schuh.de.

Kinderschuhe dürfen für die weichen, formbaren Kinderfüße weder zu klein noch zu groß sein. Sonst können Zehenfehlstellungen, Nagelbettentzündungen, Fuß-, aber auch Hüft- und Rückenprobleme begünstigt werden. Kinderfüße bis zum sechsten Lebensjahr wachsen um zwei bis drei Größen pro Jahr. Deshalb sollte man am besten alle zwei Monate die Schuhgröße in einem qualifizierten Fachgeschäft nachmessen lassen.

GEHT WIE G'SCHNITTEN BROT.

stöckle NATÜRLICH
BROT & CAFÉ FRISCH GEBACKEN
www.baekerei-stoeckle.de

NEU

Jetzt bei uns:
hydra face one®

Die revolutionäre Behandlungsmethode für ein reineres, straffer und verjüngtes Hautbild ist für jeden Hauttyp geeignet. Bereits bei Erstanwendung sichtbarer Soforteffekt!

Einführungsangebot
90 Minuten statt 149,- €
119,- €

Gültig bis 31. März 2022

KOSMETIKSTUDIO OASIS in der APOTHEKE IM KAUF LAND Bietigheim-Biss. T: 0 71 42/788 69-50 buehler-apotheken.de

FAHR RAD IM LE
BIKES & SERVICE

Bietigheim
0 71 42 / 6 29 00
info@fahrrad-impl.de

Ludwigsburg
0 71 41 / 4 87 13 33
cube-store@fahrrad-impl.de

Bio Kosmetik

Ursula Ingenpaß
Wellness, Schönheits- & Körperpflege

Schieringerstraße 2
74321 Bietigheim-Bissingen
Telefon 0 71 42 / 4 21 97

Termine nach Vereinbarung

Weinverkauf & Hofladen

- Weine, Sekt, & Destillate aus eigener Herstellung
- individuelle Geschenke
- Genuss im Glas – ausgefallene Gerichte der Vollmer-Küche zum Warmmachen

Februar-Angebot:
10% Rabatt auf alle 1,0l-Flaschen
(gültig bei Abnahme ab 12 Flaschen, auch gemischt)
Samstag: 10.00 – 14.00 Uhr & nach telefonischer Vereinbarung

Löchgauer Str. 13 | 74321 Bietigheim-Bissingen | www.weingut-vollmer.de | 07142 44223

Herzlich willkommen in Bietigheim!

HÖRBERATUNG **PETER SCHAUB** 25 JAHRE „Wir helfen verstehen“

Klein und unauffällig

Wir führen die neuesten Im-Ohr-Hörsysteme und beraten Sie gerne.

Hörgeräte · Gehörschutz · Hörtraining · Tinnitus Therapie

Bietigheim-Bissingen · Kronenbergstraße 12 · 07142 943939
Besigheim · Bahnhofstraße 5 · 07143 406804
www.hoerberatung-schaub.de

WIR IN BIETIGHEIM-BISSINGEN

SONDERVERÖFFENTLICHUNG

UNSERE INNENSTADT

Besser informiert.
Mehr erleben.



BIETIGHEIM-BISSINGEN

Drapalla HAARMODEN

„Farbenspiel“
Mit Painting, Balayage oder Strähnen Ihre Haarfarbe natürlich veredeln!
Bietigheim Schieringerstr.
☎ 0 71 42 / 4 53 00

Holz- und Wackskunst Pohl
KERZEN individuell verziert
für Taufe, Kommunion, Konfirmation und Hochzeit aus unserer Werkstatt
Löchgauer Straße 4, 74321 Bietigheim-Biss.,
Telefon 07142/4 19 12
Di. + Fr. 9 – 12.30 und 14.30 – 18 Uhr
Mi., Do., Sa. 9 – 12.30 Uhr
www.holz-und-wackskunst-pohl.de

Winterware 20 % 30% 50% reduziert

ANNE / B. Bietigheim-Bissingen
STARKE MODE FÜR SIE · CHIC AB GR. 42 **Größe 42-56**

WWW.ANNEB.DE · FUSSGÄNGERZONE · HAUPTSTR. 49 · TEL. (0 71 42) 2 12 46

WGV ORDNER-CHECK MIT: PREIS & LEISTUNG

WGV. Die mit dem guten Preis-Leistungs-Verhältnis.

Jetzt zur **WGV** wechseln und sparen!

WGV Servicebüro Irene Prinz
Telefon: 07142 910906, E-Mail: buero.bietigheim@wgv.de
Beratung und Abschluss telefonisch möglich!

GESCHÄFTLICHE INFORMATION

ANZEIGE

Wie ein kulinarischer Türkeiurlaub

Die Bäckerei Sera bietet in der Schieringerstraße 1 anatolische Spezialitäten.



Sengül Geyik mit verschiedenen Pide-Schnitten.

Foto: Martin Kalb

Bietigheim-Bissingen. Ein kulinarischer Ausflug nach Anatolien – mitten in der Bietigheimer Altstadt? In der Schieringerstraße 1, bei der Bäckerei Sera, ist das möglich. Familie Geyik bietet hier seit Anfang vergangenen Jahres anatolische Backwaren an.

Hier finden die Kundinnen und Kunden verschiedene Fladenbrote, Böreks, Baklavas, Kekse, türkischen Tee und verschiedene Kaffeespezialitäten. Auch Eis wird angeboten.

Sobald die Terrasse geöffnet ist, bekommt man bei der Bäckerei Sera außerdem le-

ckere Torten. Am Samstag gibt es darüber hinaus frisch gebackene Gözleme, das sind dünne, meist würzig gefüllte Fladenbrote aus Yufka-Teig. Ab dem Frühling dieses Jahres besteht auch die Möglichkeit, wieder auf der zur Bäckerei gehörenden Terrasse Platz zu nehmen und hier die Spezialitäten zu genießen.

Geöffnet ist die Bäckerei Sera von Dienstag bis Samstag von 7 bis 18 Uhr, Sonntags von 9 bis 15 Uhr. Am Montag ist Ruhetag.

Nähere Informationen gibt es unter Telefon (01573) 5 50 87 42.

willmanns MARKTSTAND

Jetzt auch auf dem Bietigheimer Wochenmarkt am Samstag

74379 Ingersheim · In den Beeten 65
www.willmanns-hofladen.de

Bäckerei Sera
anatolische Spezialitäten

Wir bieten verschiedene Anatolische Backwaren
Fladenbrote
Böreks
Baklavas

Schieringerstr. 1
74321 Bietigheim

Kompetente Beratung für Ihre Werbung:

STEFANIE DÜRL
LEITERIN SALES

Tel. 07142 403-250
Fax 07142 403-254
stefanie.duerl@bietigheimerzeitung.de

14.2. ist Valentinstag
10%
auf eine Gesichtsbildung.
Freuen Sie sich auf eine kleine Überraschung.

Tel. 0 71 42 / 4 55 45
Kronenplatz 2 · 74321 Bietigheim
www.schrenk-friseurs.de

GESCHÄFTLICHE INFORMATION

ANZEIGE

Leidenschaft und Können vereint

Einzelne Mitglieder des Drapalla Haarmodenteams sind schon lange im Betrieb.



Tore Drapalla und sein Team (von links): Julia, Regina, Petra, Nina und Alwina.
Foto: Martin Kalb

Bietigheim-Bissingen. „Drapalla Haarmoden“ ist seit 1985 – also seit 37 Jahren – in Bietigheim in der Schieringer Straße 10 ansässig: mit einem Team, das sein Handwerk nach neuesten Erkenntnissen in modernem Ambiente auf dem soliden Fundament eines Traditionsunternehmens ausübt.

Hervorragend geschulte Mitarbeiter, darunter eine Friseurin mit 46 Jahren Berufserfahrung und drei Kollegen mit Meisterausbildung, kümmern sich bei Drapalla Haarmoden professionell und mit Leidenschaft um die Kunden.

Großen Wert legt Inhaber Tore Drapalla auf die Fort- und Weiterbildung seiner Mitarbeiter, etwa zum „Master of Color“, einer Ausbildung zum Farbespezialist sowie unter anderem in den sehr beliebten Farbtechniken

„Color ID“, „Freelights“, „Painting“ und Balayage: Die edlen, weichen Farbläufe und uneinheitlichen Schattierungen erzeugen im Ergebnis einen natürlich wirkenden Look und würdigen so den Trend naturgegebener Farbspiele.

Besonders stolz ist Tore Drapalla auf die lange Betriebszugehörigkeit seiner Mitarbeiter, nämlich 37 Jahre, 35 Jahre, acht Jahre und fünf Jahre: „das ist in der Friseurbranche nicht selbstverständlich“, sagt der Inhaber.

Auch junge Menschen, die den Beruf des Friseurs oder der Friseurin erlernen möchten, sind bei Tore Drapalla in besten Händen. Denn hier erhalten sie eine sehr gute Ausbildung. Das zeigen die mehr als 140 Auszubildenden, die seit Bestehen von „Drapalla Haarmoden“ ihre Prüfung erfolgreich abgelegt haben.

SPIRIT ICONS DENMARK

MODERNES DÄNISCHES DESIGN
AB SOFORT BEI

Mayer
UHREN
SCHMUCK

Hauptstraße 24
74321 Bietigheim-Bissingen
Tel. 07142.44497

OHRSTECKER, TREND 54,- EURO



