

24h-Service *gratis freecall
KANAL-TÜRPE
 WIR REPARIEREN ROHRE OHNE AUFGRABEN!
HOTLINE 0800.00.43210*
 auch in Ihrer Nähe! ... TV-Untersuchung | Rohrreinigung/-sanierung
 74348 Lauffen | Fon 07133-4931 | www.kanal-tuerpe.de



WIR DRUCKEN – SIE ENTSPANNEN!

Der bequemste Weg zu Ihrem Druckprodukt: www.dvdruckbietigheim.de

DIE RUNDSCHAU

AUFLAGENSTARK. DER REGION VERBUNDEN.

Kombinationsauflage
123.000 Exemplare

WOCHENBLATT für Bietigheim-Bissingen und für Asperg, Besigheim, Bönnigheim, Brackenheim, Cleebronn, Ludwigsburg/Eglosheim, Markgröningen, Mundelsheim, Neckarwestheim, Oberriexingen, Pleidelsheim, Sachsenheim, Erligheim, Freiberg, Freudental, Gemmrigheim, Güglingen, Hessigheim, Ingersheim, Kirchheim, Löchgau, Sersheim, Tamm, Vaihingen, Walheim, Zaberfeld. **STADTANZEIGER** für Sachsenheim und Bönnigheim.

Mittwoch, 27. Oktober 2021

www.die-rundschau.de

Jahrgang 48 · Nr. 43

Weihnachten im Schuhkarton

Auch in der Region gibt es seit vielen Jahren zahlreiche Annahmestellen. Abgabe der Weihnachtspäckchen für bedürftige Kinder ist in diesem Jahr die Zeit vom 8. bis 15. November.

Seit vielen Jahren gibt es auch in der Region Annahmestellen der internationalen Aktion „Weihnachten im Schuhkarton“: Freudentaler Kinderladen, Orthopädie-Schuhtechnik Krauth in Bietigheim-Bissingen, BücherOase in Löchgau, Zweirad-Shop Imle und Dorothee Streicher/Bühlgartenweg 22/1 in Besigheim, Fahrradfachmarkt Armbruster in Bönnigheim, dm-Drogeriemarkt in Gemmrigheim, Kindergarten Lerchenweg in Walheim, Christine Burk/Mühlweg 10 in Ingersheim und viele mehr. Während der Abgabewoche (8. bis 15. November 2021) nehmen die Annahmestellen gepackte Schuhkartons und Geldspenden an. Danach werden



Kinder in Rumänien freuen sich über ihre Päckchen von der Aktion „Weihnachten im Schuhkarton“.

die Päckchen an Samaritan's Purse in Berlin zum zollfertigen Kontrollieren geschickt. Infos: www.weihnachten-im-schuhkarton.org.

Und so funktioniert es: ca. 30x20x10cm großen Schuhkarton mit buntem Geschenkpapier bekleben oder die „Box-To-Go“ besorgen und mit Überraschungen für einen Jungen oder ein Mädchen der Altersklasse 2-4, 5-9, 10-14 füllen (Bitte Alter und Geschlecht auf dem Karton vermerken). Schön wäre es, wenn jedes Geschenk etwas zum Malen (Papier und Stifte), zum Spielen, zum Anziehen (gerne auch selbstgestrickte Socken/Schal/Mütze), zum Waschen (weiche Zahnbürste mit Zahnpasta, kleines Handtuch, Duschgel oder Ähnliches.),

zum Kuscheln und zum Naschen (am besten Vollmilchschokolade, Bonbons ohne Füllung und Traubenzucker, haltbar bis März Folgejahr) enthält. Über einem persönlichen Weihnachtsgruß – gerne auch mit Bild – freuen sich die Kinder besonders. Zum Verschießen reicht ein Gummiband. Samaritan's Purse macht aufgrund der strengen Einfuhrbestimmungen der Länder einige Einschränkungen wie z.B. keine Süßigkeiten mit Nüssen, keine Lebensmittel wie z.B. Lebkuchen und Müsli, nichts Zerbrechliches oder Flüssiges sowie keine gebrauchten Kleider/Spielsachen. Abgegeben werden können die Päckchen und eine Spende von zehn Euro für den Transport bei den Annahmestellen.

DAS WETTER

Heute	Donnerstag
15° 3°	14° 2°
Freitag	Samstag
14° 2°	16° 4°

Heute: Bis Mittag oftmals zähe Nebelfelder. Außerhalb davon viel Sonne. Morgen teils ganztägig Nebel oder Hochnebel, auch Freitag weiter Nebel.

Das Schuhhaus
 in der Fräuleinstraße
www.schuh-koelle.de
kölle
 Natürlich schöne Schuhe
 Tel. 07142.41252 • Fräuleinstr. 11
 74321 Bietigheim-Bissingen

Sioux
FACTORY OUTLET

NEU BEI SIOUX:
 WASSERDICHTER TREKKING- UND WANDERSCHUHE FÜR DAMEN UND HERREN

20€

GUTSCHEIN RABATT

*Der Gutschein ist gültig bis 27.11.2021. Maximal ein Gutschein pro Einkauf. Einlösbar in unserem **Sioux Factory Outlet** in Bietigheim. Der Rabattgutschein gilt uneingeschränkt für das gesamte Sortiment. **Mindesteinkaufswert 65€**. Nicht kombinierbar mit anderen Aktionen und keine Barauszahlung möglich.

Sioux Factory Outlet | Talstraße 17 | 74321 Bietigheim-Bissingen
 Öffnungszeiten: Mo – Fr 9:30 – 19:00 Uhr, Sa 9:30 – 16:00 Uhr

FLOHMARKT
 Samstag, 30. Oktober 2021 in Bietigheim, DLW-Parkplatz, 8 – 15 Uhr
 Samstag, 30. Oktober 2021 in Bad Rappenau, Mühlthalhalle, 8-15 Uhr.
 Samstag, 06. November 2021 in Ludwigsburg, Rathausplatz/Innenstadt, keine NB, 8-18 Uhr.
 Info und Anmeldung: Agentur A. Döring, Telefon (0 71 44) 20 97 49

Wir kaufen Wohnmobile + Wohnwagen
 Tel. 03944 / 36160
www.wm-aw.de Fa.

Zeitungen, ein richtig gutes Umfeld für Ihre Anzeige.

GOLDPREIS AUF HÖHENFLUG

Profis tieren auch Sie von den steigenden Kursen besonders gute Preise gewährleistet. Menschen eine schnelle Möglichkeit, wieder die private Kasse aufzustocken. Außer Gold besteht ein reges Interesse an Silber, Zinn und Luxusuhren (Rolex, Omega, Patek philippe u.a.).

BIETIGHEIM-BISSINGEN, ob Ringe, Broschen oder Zahnkronen – Gold zu versilbern liegt wieder im Trend. Seit Wochen ist der Goldpreis wieder im Höhenflug. Das bringt immer mehr Menschen dazu, in ihren Schmuckschatullen zu kramen. Viele entdecken dabei wahre Schätze, die sie schnell in Geld umwandeln können. Beim Familienbetrieb Goldankauf Martin in der Bietigheimer Freiburgerstr. 8 blüht das Goldgeschäft. Da sich Goldankauf Martin ausschließlich auf den Edelmetallankauf spezialisiert, werden

Hohe Preise, transparente Geschäftsabwicklung und kompetente Beratung durch Goldankauf Martin garantiert die Zufriedenheit der Kunden. Derzeit steht der Preis bei mehr als 1.601,28 Euro pro Feinunze (Stand 09.06.2021). Wer im Jahr 1970 ein breites, italienisches Armband für 600 Mark gekauft hat, bekommt heute möglicherweise über 600 Euro angerechnet. Beim Edelmetallhandel Goldankauf Martin dauert die Materialanalyse nur wenige Minuten und so ist der Goldverkauf für viele

GOLDANKAUF Martin

Sofort Bargeld
KOSTENLOSE WERTSCHÄTZUNG

BARAUSZAHLUNG
Wir kaufen:

Freiberger Str. 8
74321 Bietigheim-Bissingen

Öffnungszeiten:

Mo	10:00-13:00	15:30-18:00
Di	10:00-13:00	15:30-18:00
Mi		15:30-18:00
Do		15:30-18:00
Fr	10:00-13:00	15:30-18:00

Samstags nach Termin
100m vom Bahnhof

Altgold	Goldschmuck	Münzen	Barren
Zahngold	Silberschmuck	Besteck / Zinn	Luxusuhren

Telefon: 07142 / 377 99 70
www.goldankauf-martin.de

Bitte vereinbaren Sie vorher einen Termin mit uns! 07142 / 377 99 70

Gelb und blau statt flach und rund

à propos

Pfeil der Weisheit



Am 1. Januar 2022 beginnt das neue Mülltrennungssystem – die neuen Behälter werden derzeit verteilt. Nach holprigem Beginn häuft sich Kritik – doch verantwortlich ist nicht die AVL

Das bisherige Mülltrennungssystem im Landkreis Ludwigsburg wird umgestellt: Ab dem 1. Januar 2022 wird nicht mehr Flach und Rund eingesammelt, sondern Papier, sogenannte Leichtverpackungen und Glas. Auslöser für die Umstellung ist das Verpackungsgesetz aus dem Jahr 2019.

Ab dem 1. Januar 2022 ist die AVL im Auftrag des Landkreises Ludwigsburg laut einer Mitteilung nur noch Ansprechpartnerin für die neue Papiertonne sowie für die Biomüll- und Restmülltonne. Wer Fragen hat oder einen Papier-, Bio- oder Restmüll-Behälter bestellen oder tauschen möchte, kann dies, wie bislang, über das AVL-ServiceCenter oder über die AVL-Internetseite www.avllb.de tun.

Die bisherige Flach-Tonne wird bleiben und zur reinen Papiertonne umfunktioniert. Das bedeutet: Nach der letzten Flach-Leerung im Jahr 2021 darf die Flach-Tonne nur noch mit Papier, Pappe und Kartonagen befüllt werden. Folien und Styropor kommen dann in die neue Gelbe Tonne für Leichtverpackungen, für die die AVL nicht mehr zuständig sein wird. Wer bislang dieselbe Grüne Tonne im Wechsel mit Flach und Rund befüllt hat, darf diese nach der letzten Leerung im Dezember 2021 nur noch als reine Papiertonne nutzen.

Für Glas und Leichtverpackungen sind neu zuständig: die Firmen PreZero und Kurz. Die neuen Wertstofffraktionen Glas und Leichtverpackungen liegen in der Verantwortung der dualen Systeme.



Die neuen gelben Mülltonnen für Leichtverpackungen werden derzeit ausgeliefert. Foto: Werner Kuhnle

me. Unter Leichtverpackungen, oft auch abgekürzt mit LVP, werden künftig Verpackungen aus Kunststoff, Aluminium, Weißblech oder Verbundstoffen zusammengefasst.

Die dualen Systeme haben die Entsorgungsfirmen PreZero und Kurz mit der Einsammlung dieser Wertstoffe im Landkreis Ludwigsburg beauftragt. Für Informationen und Fragen zur Auslieferung der Gelben und blauen Tonnen haben die beiden Entsorgungsfirmen eine Internetseite www.verpackungsabfall-lb.de sowie eine kostenlose Telefon-Hotline unter (0800) 589 38 54 eingerichtet. Die leeren Rund-Tonnen werden ab Anfang 2022 abgeholt. PreZero und Kurz werden über die Tonnenauslieferung und -abholung gesondert informieren. Auch hier gilt: Nach der letzten

Rund-Leerung im Jahr 2021 sollen die neuen Behälter für Leichtverpackungen und Glas genutzt werden. Die Anzahl und Größe der Tonnen werden nach Zahl und Größe der Haushalte auf dem Grundstück und in Abstimmung mit den Dualen Systemen zugeteilt.

Probleme beim Tonnentausch

Doch es gibt Probleme bei der Umstellung. „Mit großem Bedauern“, heißt es in einer Mitteilung des Landratsamtes, nehmen die Verantwortlichen im Landratsamt Ludwigsburg und bei der Abfallverwertungsgesellschaft des Landkreises AVL die wachsende Zahl von Beschwerden bei der Tonnenauslieferung für das neue System der Wertstoffverfassung zur Kenntnis. Verstärkt erreichten AVL und Kreisverwaltung Be-

schwerden von Bürgern, die beispielsweise eine Behältergemeinschaft mit Nachbarn haben und nun – zusätzlich zu ihren bisherigen 1.100-Liter-Flach-Behältern – mehrere 240-Liter-Tonnen mit gelbem Deckel vor die Haustür gestellt bekommen.

Auch die lange Übergangszeit zwischen Tonnenauslieferung und Abholung der RUND-Tonnen, vor allem in Bereichen mit beengten Platzverhältnissen, ist ein Thema. Verantwortlich dafür ist allerdings nicht die kreiseigene AVL, sondern die dualen Systeme.

„Die Probleme sind für die Menschen im Landkreis in hohem Maße ärgerlich“, bestätigt AVL-Geschäftsführer Tilman Hepperle. Die Verantwortung für den Tonnentausch, die Einsammlung, Sortierung und Verwertung der Verpackungen liegt bei den dualen Systemen und deren beauftragten Entsorgungsunternehmen. „Aussagen, dass Landkreis oder AVL mit diesen Auslieferungen irgendetwas zu tun hätten, weisen wir daher mit Nachdruck zurück“, bekräftigt auch Landrat Dietmar Allgaier, der Vorsitzender des AVL-Aufsichtsrats ist. „Fakt ist: Die AVL und die Kreisverwaltung tun alles – und übrigens weit mehr als sie müssten –, damit der Systemwechsel so reibungslos wie möglich vonstatten geht“, ergänzt AVL-Geschäftsführer Hepperle.

Leider habe sich der Bund mit dem neuen Verpackungsgesetz dazu entschieden, die kommunalen, öffentlich-rechtlichen Entsorger bei der Sammlung und Verwertung von Glas und Verpackungswertstoffen weiterhin

komplett außen vor zu lassen und die Zuständigkeit für die Entsorgung der Verpackungen der privaten Entsorgungswirtschaft, also den dualen Systemen, zu überlassen. Für den Landkreis Ludwigsburg ist das duale System Interessroh zuständig.

„Wir haben uns in der Vergangenheit mit Nachdruck dafür eingesetzt, dass hier die öffentlich-rechtlichen Entsorger zum Zuge kommen“, sagt Landrat Allgaier mit Verweis auf die Initiative „Gemini“. Leider ohne Erfolg. Nun zeige sich schmerzhaft, wie zutreffend die Forderungen der Gemini-Initiative gewesen seien – insbesondere, weil eben die kommunalen, öffentlichen Entsorger die Gegebenheiten vor Ort am besten kennen und weil bei diesen nicht allein die Gewinnmaximierung, sondern der Service für die Bürgerinnen und Bürger im Vordergrund stehe. „Wir tun alles, um die mit dem Tonnentausch beauftragten Unternehmen zu unterstützen und weisen immer wieder auf Probleme hin“, sagt Tilman Hepperle, „aber leider haben wir das in dieser Sache nicht in der Hand“.

Info: Reklamationen zum neuen Wertstoff-Erfassungssystem werden unter www.verpackungsabfall-lb.de entgegen genommen – oder telefonisch unter 0800/5893854

Weitere Informationen rund um die Entsorgung der Verpackungsabfälle und wichtige Fragen und Antworten (zum Beispiel Rückholung der „Rund“-Tonne) gibt es online.

www.verpackungsabfall-lb.de
www.avl-lb.de

Zuhause gesucht für Amba, Nuri & Co.

Tierische Bewohner aus dem Tierheim Ludwigsburg wünschen sich Adoptivmenschen

Kaninchen: Drei zutrauliche, erst vier Monate alte Löwenkopfkänpfchen suchen gemeinsam ein schönes Zuhause mit viel Auslauf in einem Gehege mit Haus oder in einem Kaninchenzimmer. In einem Käfig möchten die Zwerg nicht versauern.

Hunde: Nuri ist eine mittelgroße, ca. acht Monate alte, sehr sensible, anfangs sicher noch schüchterne Mischlingshündin. Nuri hat noch nicht viel gelernt und sucht deswegen ruhige, geduldige Menschen, die ihr alles beibringen, was andere versäumt haben.

Cleo ist eine große, 14 Monate alte Kaukasenmischlingshündin mit typischem Herdenschutzhundverhalten. Gesucht werden möglichst herdenschutztaugliche Menschen, die genügend Platz



Mischlingshündin Nuri.

für einen großen, wachsamem Hund haben. Garten oder Hof müssen gut eingezäunt sein und die Hündin benötigt vollen Familienanschluss.

Katzen: Amba (schwarz, Kätzin kastriert, ca. 2019) kam mit mehreren Katzen aus ihrer Gruppe ins

Tierheim. Nun ist sie auf der Suche nach einem neuen Zuhause als Einzelkatze mit späterer Freilaufmöglichkeit in verkehrsberu-



Kaukasenmix Cleo

higtem Gebiet. Minnie Jelima (tricolor, Kätzin kastriert, 2008 geb.) kam als Fund-

katze ins Tierheim. Die freundliche und verschmuste, zuweilen aber auch etwas zickige Kätzin sucht nun eine neue Bleibe auf Lebenszeit. Nach gründlicher Eingewöhnung sollte sie wieder Freigang in verkehrsberuhigtem Gebiet nachgehen können.



Minnie Jelima.

Infos und Kontakt über www.tierheim-lb.de

In Teilausgaben der heutigen Ausgabe finden Sie folgende **PROSPEKTBEILAGEN**



Haben Sie Fragen zur Beilagenwerbung?
Telefon (0 71 42) 403-0
www.bietigheimerzeitung.de

MAGNETOVITAL®
Pulsierende Magnetfeldtherapie direkt vom Hersteller!
Super bei Problemen in Knochen, Gelenken und Muskeln
www.magnetovital.de

Rückenschmerzen kommen oft vom falschen Sitzen!
Tolle Sessel direkt von der
SESSELZENTRALE®
www.sesselzentrale.de

Gutes Arbeiten auch im Homeoffice!
Tische und Arbeitsstühle für ergonomisches Arbeiten
www.buerostuhl-buerotisch.de

Wir haben auch für Sie den passenden Whirlpool und das perfekte Schwimmbecken
CalderaSpas
www.whirlpool-verkauf.de

Öffnungszeiten
Mo-Fr 09-12 u. 14-18 Uhr
Sa. 23.10.+06.11. 9-13 Uhr

Jetzt Ihr Schwimmbecken für's Frühjahr 2022 planen!
www.schwimmbadbau-whirlpool.de

Wir wechseln unsere Ausstellungspools! Jetzt sparen!

Treffpunkt
KULTUR
Bietigheim-Bissingen

So., 31. Oktober, 20 Uhr
Kronenzentrum
KINGS OF FLOYD
Pink Floyd Tribute Show
Konzert

Do., 4. November, 20 Uhr
Kronenzentrum
dogma chamber orchestra
Konzert

Fr., 5. November, 20 Uhr
Kleinkunstkeller
LARS REDLICH
Lars But Not Least
Kabarett

Sa., 6. November, 20 Uhr
Kronenzentrum
FRONTM3N
Up Close – An exclusive acoustic night
Konzert

Fr., 12. November, 20 Uhr
Kleinkunstkeller
PHILIPP SCHARRENBERG
Realität für Quereinsteiger
Kabarett

Sa., 13. November, 20 Uhr
Kelter
GURU GURU
50 Jahre Progressive Rock
Konzert

Mi., 17. November, 20 Uhr
Kelter
HG. BUTZKO
aber witzig
Kabarett

Vorverkauf: Tourist Information
Marktplatz 9, Tel.: 07142 74227

Bietigheim-Bissingen
www.kronensaal-bietigheim.de
www.bietigheim-bissingen.de

TANZEN ist LEBEN

Tanzkurse Beginner
Do. 18.11. 20:00
So. 21.11. 19:00

Salsa Beginner
Mi. 10.11. 21:00
So. 21.11. 16:00

Discofox Beginner
Mi. 10.11. 18:00
So. 14.11. 17:00

Hula Hoop fitness
Mi. 17.11. 10:00
Do. 18.11. 18:00
Fr. 19.11. 20:00

Ballett
Do. 16:00 4 - 6 Jahre
Do. 17:00 7 - 9 Jahre
Do. 18:00 10 - 12 Jahre
Do. 19:00 Erwachsene

Linedance
Mo. 22.11. 9 o. 18:00
Do. 25.11. 10 o. 18 o. 20:00
Fr. 26.11. 17 o. 18:00

HipHop / Breakdance
Alle Termine auf der Homepage
love to Dance

www.harryhagen.de - 07142/67776 - info@harryhagen.de

Kleine Münzen – große Hilfe

Wir sammeln Geld aus aller Welt

Annahmestellen: Katholische Pfarrämter und Caritas-Zentren

Machen Sie unsere Stiftung stark!
Ein großes Projekt haben wir schon gemeinsam umgesetzt:
die Tagespflege in der Gartenstraße 40

Vorstand: Thomas Reusch-Frey und Rudolf Bayer
Stiftungsrat: Brigitte Kaufmann, Eva Scheuer, Sabine Seidenspinner, Edwin Becker, Ulrich Gschwender, Frank Hofmeister, Jürgen Kessing, Dr. Christoph Küenzlen, Hans-Joachim Rast, Daniel Schaal und Carsten Schüller

Konto für Ihre Zustiftung:
DE59 6045 0050 0000 0011 19
... auch kleinste Beträge helfen!
Information:
Tel.: 07142/377491 und 43763
thomasreuschfrey@gmail.com

BIS ZU 40% Rabatt auf unsere Kunststofffenster

Besuchen Sie unsere Ausstellung mit über 200 m²

- Fenster & Haustüren
- Schiebetüren
- Rollläden
- Vordächer

FENSTER SCHEITHAUER
5 Jahre QUALITÄTSGARANTIE

SONDERAKTION: Sicherheitspaket für Ihre Fenster

Marbacher Straße 31 · 71691 Freiberg a.N. · Tel. 07141 - 89 91 40
Mo.-Fr. 9-12 Uhr u. 13:30-18 Uhr · Sa.: 10-13 Uhr · www.fenster-scheithauer.de

Die Zeitung, richtig gutes Umfeld.

DRF Luftrettung

Unterstützen Sie die DRF Luftrettung. Werden Sie Fördermitglied. Info-Telefon 0711 7007-2211 www.drfluftrettung.de

DAS PERFEKTE EINKAUFSERLEBNIS FÜR DIE GANZE FAMILIE

GROSSER SONDERVERKAUF
VON FERNSEH- UND MASSAGESESSELN
VOM 26.10. - 02.11.21
BIETIGHEIM & SINDELFINGEN

JETZT 50% AUF hülsta®

FINALE BIS SA, 30.10.21

DAS EINZIGARTIGE MARKEN-STUDIO MIT UNVERGLEICHLICHEN WOHNIDEEN – HERGESTELLT IN DEUTSCHLAND

Kinder KIRBE
Aktuelle Infos unter: www.hofmeister.de/events
VOM 29.10. - 13.11.21
MO – SA, 12:00 – 19:00 UHR
BIETIGHEIM & SINDELFINGEN

250g SCHNITZEL (VOM SCHWEIN) + 0,33l GETRÄNK AUS DER ZAPFANLAGE

GROSSES SCHNITZEL + POMMES INKL. GETRÄNK NUR 5,89€ GÜLTIG BIS DI, 02.11.21

MÖBELTRADITION LOKAL FAMILIENUNTERNEHMEN

GROSSER WEIHNACHTS-MARKT

inklusive Kerzen

ca. 70 cm

KERZENHALTER + 4 KERZEN GRATIS STATT 39.99

29.-

KERZENHALTER für 4 Kerzen, Holzstück natural, ca. 70x20x16 cm statt 39.99 29.-, 22139. 4 Kerzen (Kerze Rustic, in verschiedenen Farben, 70/100 mm, Paraffin. 51051/**) im Wert von je 2.49 GRATIS dazu.

TRAUMKÜCHEN ZUM HALBEN PREIS.

50%

OHNE WENN UND ABER! AUF ALLE FREI GEPLANTEN KÜCHEN

SUPER FINANZIERUNG⁽³⁾ BIS ZU 60 MONATE
auf alle Möbel, Küchen und Matratzen

Sie erhalten 50% Nachlass auf alle freigeplanten Küchen. Direktabzug am Auftrag. Der Nachlass wird auf die Preise ohne Lieferung und Montage gewährt. Ausgenommen sind reduzierte Angebote, in unseren aktuellen Prospekten und Anzeigen beworbene Küchen, die im Haus gekennzeichnet sind sowie die Marken Leicht, Next125, Prodesign, Spilker, Team7, Gaggenau, Liebherr, Miele, Liefer- und Montagekosten, Elektrogeräte- und Wasseranschlüsse und Schreiner-Service. Nicht mit Aktionen aus anderen Prospekten/Anzeigen kombinierbar. Nur gültig für Neuaufträge. Barauszahlung nicht möglich. Gültig bis 02.11.2021

IN BIETIGHEIM & SINDELFINGEN
Hofmeister Bietigheim GmbH & Co. KG (Sitz) · Kirchheimer Str. 5 · 74321 Bietigheim-Bissingen
Hofmeister Sindelfingen GmbH & Co. KG (Sitz) · Eschenbrunnlestr. 12 · 71065 Sindelfingen

hofmeister
Die Erlebnis-Wohnzentren

(*) Ausgenommen reduzierte Angebote und in unseren aktuellen Prospekten und Anzeigen beworbene Ware. Nicht mit anderen Aktionen kombinierbar. Gültig bis 30.10.21(3) Finanzierung bei unserer Partnerbank TARGOBANK AG, Kasernenstraße 10, 40213 Düsseldorf. Nähere Informationen im Internet unter www.hofmeister.de/bedingungen. Gültig bis 02.11.2021

Stiften für Kinder!
www.pestalozzi-kinderdorf.de
PESTALOZZI Stiftung
Wahlweis

102-212917/04_2666335



SONDERVERÖFFENTLICHUNG

Neuer Showroom im Einrichtungshaus

Smarthome live erleben

media@home Bauer erweitert seinen Standort um einen Showroom bei Hofmeister.

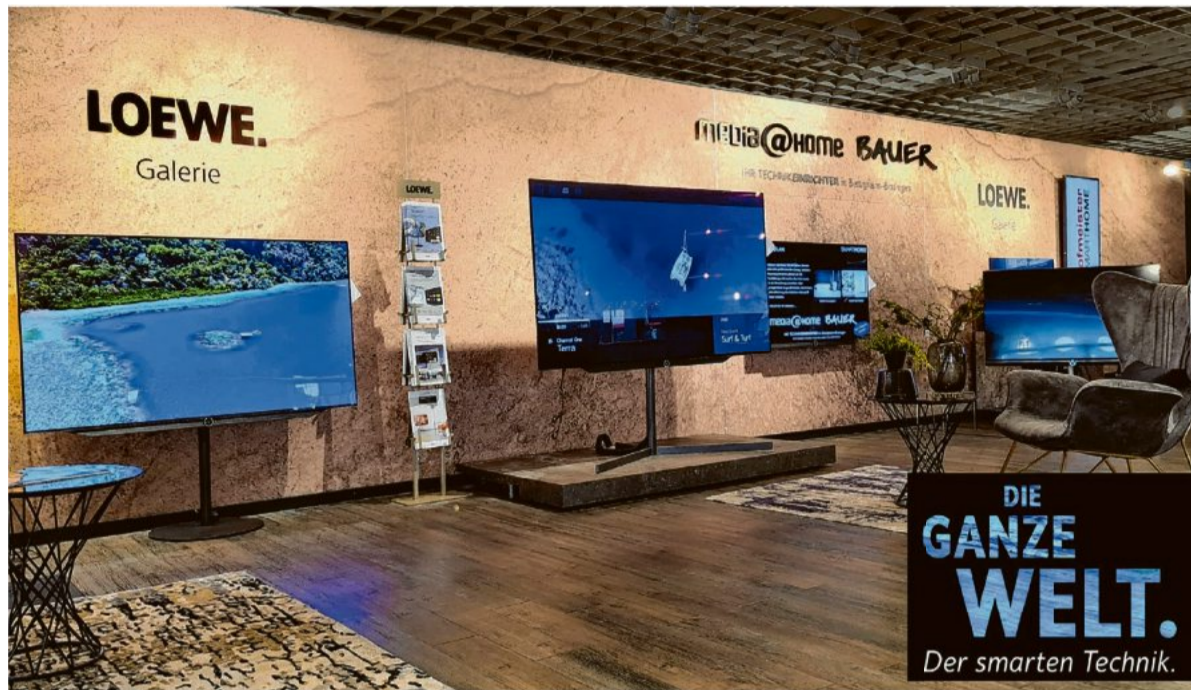
Im Einrichtungshaus Hofmeister gibt es seit Mai eine neue SmartHome-Abteilung in Kooperation mit media@home Bauer. Die Idee dazu hatte Frank Hofmeister, um seinen Kunden auch die neue smarte Welt präsentieren zu können. Bei jeder Einrichtung hat man mit Technik zu tun, ob in der Küche oder im Wohnzimmer, überall wird von Smarthome gesprochen.

Smarthome auch zum nachrüsten

Auf über 400 Quadratmetern werden die neusten Geräte von Miele, Bosch und Samsung gezeigt. Saugroboter oder Leuchten lassen sich mit „Alexa“ bedienen und es macht sichtlich Spaß, diese Welt auszuprobieren. Media@home Bauer erweitert diese Abteilung mit einer professionellen Smarthome-Lösung mit digital-Strom. Dieses System kann nachgerüstet werden und ist somit für jedermann realisierbar. „Wir zeigen hier, wie man sein Haus oder seine Wohnung neu oder nachträglich mit einer Smarthome-Steuerung ausstatten kann“, so Jürgen Bauer, Inhaber von media@home Bauer. „Da erwähne ich auch gleich unsere gemeinsame Veranstaltung am Samstag, 30. Oktober. Weiterhin zeigen wir auf unserem Stand die neuesten Produkte der Premiummarke Loewe mit dem neuen OLED und Audi-

„Smarthome live“ bei Hofmeister

Die Veranstaltung von media@home Bauer am Samstag, 30. Oktober, findet von 11 bis 16 Uhr im Einrichtungshaus Hofmeister statt.



Der Showroom media@home Bauer im Einrichtungshaus Hofmeister. Das Hauptgeschäft ist weiterhin in der Gustav-Rau-Straße 1. Fotos: Bauer

osortiment. Hier haben die Besucher die Möglichkeit, sich die verschiedenen Bildschirmgrößen bis zum 77-Zoll OLED anzusehen. Auch die Firma Revox aus Villingen-Schwenningen ist vertreten. „Wir zeigen die Marke Revox deshalb hier auf dem Stand, weil die Lautsprecher sehr schmal sind und sich perfekt in ein Wohnzimmer integrieren lassen. Die Studio Sound Qualität überzeugt auch ganz nach dem Revox Motto „Musik ist Geschmackssache, der Klang nicht!“

Ein Highlight bei Bauer ist der Spiegel-TV. Hier ist ein HD-Fernseher in einen Spiegel integriert. Wird der Bildschirm ausgeschaltet, ist er nicht mehr erkennbar. Auch kann er per Sensortaste von groß auf klein umgeschaltet werden.



Röhrenverstärker von Unison Research aus Italien mit einer besonders warmen Klangwiedergabe.

Alles für den guten Ton

media@home Bauer veranstaltet Anfang November seine dritte HiFi-Vinyl-Messe in Bietigheim-Bissingen.

media@home Bauer veranstaltet am Freitag, 5. November, 10 Uhr bis 19 Uhr und Samstag, 6. November, 9 Uhr bis 19 Uhr, die 3. HiFi & Vinyl Messe Bietigheim. Namhafte Firmen wie Technics, Elac, KEF, Arcam, AudioPhysik und viele andere zeigen live, was sie zu bieten haben. Die neusten Verstärker, CD-Player, Lautsprecher und auch Plattenspieler können begutachtet werden. Der Kabelspezialist AudioQuest ist ebenfalls vor Ort.

An beiden Tagen gibt es stündlich Hörproben. „Wir freuen uns, endlich wieder gemeinsam HiFi zu erleben. Es erwarten Sie professionelle Berater, die Ihnen die Welt des guten Klangs näher bringen“, erklärt Matthias Uebele, Abteilungsleiter HiFi bei media@home Bauer.

Es gilt die 2G-Regelung, das heißt, es dürfen nur Geimpfte und Genese an dieser Veranstaltung teilnehmen. „Da wir den Mindest-



Außergewöhnliches Design und Klang, hier mit KEF Blade und einem Technics Plattenspieler und Elektronik.

abstand beim Sitzen und auch beim Fachsimpeln nicht einhalten können, mussten wir uns auf diese Regelung einlassen“, sagt Jürgen Bauer.

Für das leibliche Wohl ist ebenfalls gesorgt. „Wir werden unsere Gäste wieder mit leckeren Getränken und Schnuckedönschen verwöhnen, denn zum guten Ton gehört auch das gute Essen“, betont Sabine Bauer.

Smart wohnen war noch nie so einfach
mit der All-in-One Smart Home Lösung von digitalSTROM

3. HIFI-VINYL MESSE BIETIGHEIM

Freitag, 05.11. von 10.00 – 19.00 Uhr
Samstag, 06.11. von 09.00 – 19.00 Uhr

- ✓ Hochklassige HiFi-Hersteller
- ✓ Live-Vorführungen
- ✓ Präsentation der neuesten Lautsprecher, Plattenspieler & HiFi Komponenten
- ✓ Großes Schallplatten & CD Angebot
- ✓ Hochwertiges Kabelsortiment

ARCAM HEGEL
audioquest. rega
REVOX EVM
audio physik ELAC
Technics MIKEF.

media@home BAUER
IHR TECHNIKEINRICHTER in Bietigheim-Bissingen

SMARTHOME LIVE! digitalSTROM

Samstag 30.10.2021
11:00 - 16:00 Uhr

Im Einrichtungshaus hofmeister

media@home BAUER Jürgen Bauer & Sebastian Paule
IHR TECHNIKEINRICHTER in Bietigheim-Bissingen

BIETIGHEIMER ZEITUNG SACHSENHEIMER ZEITUNG BÖNNIGHEIMER ZEITUNG

Zeitungs-Shop

Termin-Kalender 2022

In allen Details durchdachter Terminplaner!

Das passende und praktische Geschenk für Sie, Ihre Kunden und Freunde. Mit viel Platz für Notizen und Terminvormerkungen.

1 Leeseband; Jahreskalendarien 2022 bis 2025; Vormerkspalten für wichtige Telefonate, Korrespondenzen und private Termine; Projektplaner/Zeitzone; internationale Vorwahlcodes; Monatsübersicht; Ferientermine; Kalorientabelle; eine Seite für jeden Tag; gesetzliche und kirchliche Feiertage in Deutschland und Europa; fest eingebundenes Anschriften- und Telefonverzeichnis; handliches Buchformat von 15 x 21 cm; schwarzes Kunstleder mit Goldprägung.

6,95 €



Verkauf solange Vorrat reicht.



Besser informiert.
Mehr erleben.

DV Medienhaus
Druck- und Verlagsgesellschaft Bietigheim mbH
Kronenbergstraße 10 · 74321 Bietigheim-Bissingen
www.bietigheimerzeitung.de

GESCHÄFTLICHE INFORMATION

ANZEIGE

Erfolg in vierter Generation

Der neue Škoda Fabia zeigt sich größer, sportlicher und noch sicherer.

Ein ausdrucksstarkes Design, ein großzügigerer Fahrzeuginnenraum, mehr Komfort und eine noch höhere Sicherheit dank moderner Sicherheits- und Assistenzsysteme: So präsentiert Škoda den Fa-

Der Fabia erfüllt perfekt die Ansprüche junger Familien oder Berufseinsteiger.

bia in seiner vierten Generation. 22 Jahre nach seinem Debüt kombiniert der beliebte Kleinwagen klassische Škoda Tugenden wie Zuverlässigkeit, eine einfache Be-



Der Fabia eignet sich optimal als Zweitwagen. Fotos: Hersteller



Die vierte Generation setzt die Erfolgsstory des Modells fort.

dienung und eine hohe Praktikabilität mit noch mehr Sicherheit, Komfort und Dynamik. Nach dem Motto „Alles, was man braucht – und noch einen Tick mehr“ vereint der neue Fabia alle Marktwerte von Škoda Auto. Er bietet ein überzeugendes Preis-Leistungs-Verhältnis, eine großartige Sicherheit sowie ein hohes Niveau an Komfort und Verarbeitungsqualität.

Zudem bietet er kompakte Außenmaße, effiziente Antriebe und zahlreiche Simply Clever-Features. Der Fabia erfüllt perfekt die Ansprüche junger Familien oder Berufseinsteiger und eignet sich optimal als Zweitwagen. Von allen aktuellen Škoda Modellen gehört er am zweitlängsten zum Produktportfolio. Er ist damit ein wichtiges Gesicht der Marke mit hohem Kultfaktor und einer loyalen Kundengruppe. Jetzt setzt die vierte Generation des Fabia diese Erfolgsstory fort.

Elektrifizierend von Anfang an

Mit dem Enyaq iV präsentiert der tschechische Automobilhersteller Škoda sein neues Elektro-Flaggschiff.

Effizient, emotional, elektrifizierend – diese Eigenschaften beschreiben den Enyaq iV. Mit dem ersten rein batterieelektrischen SUV von Škoda macht der tschechische Automobilhersteller den bislang größten Schritt bei der Umsetzung seiner Elektromobilitäts-Strategie. Der neue Enyaq iV basiert als erstes Škoda Serienmodell auf dem Modularen Elektrifizierungsbaukasten (MEB) aus dem Volkswagen Konzern. Er entsteht im Škoda Stammwerk in Mladá Boleslav und wird damit als einziges MEB-Modell in Europa außerhalb von Deutschland gefertigt. Das neue Flaggschiff der Škoda Modellpalette bietet markttypisch großzügige Platzverhältnisse und elektrifiziert dank seiner emotionalen Designsprache auch optisch. Im Inneren ersetzen neue Design Selections klassische Ausstattungslineien, eine übersichtliche neue Angebotsstruktur ermöglicht die Konfiguration des Wunschfahrzeugs mit nur wenigen Klicks. Der Enyaq iV verfügt über Heck- oder Allradantrieb, zudem stehen fünf Leistungsstufen und drei Batteriegrößen zur Wahl.



Der Škoda Enyaq iV ist das neue Elektro-Flaggschiff. Fotos: Hersteller

Das ist das Autohaus Scharfenberger

Wer diese beiden oder auch alle anderen Škoda-Modelle kennenlernen möchte, ist beim Autohaus Scharfenberger genau richtig! Im Neubau in Ingersheim präsentiert das Autohaus auf über 1000 Quadratmetern die Markenwelt von Škoda: mit ausgezeichneten Fahrzeugen, einem hervorragenden Service und einem kompetenten Team.



Der Enyaq iV verfügt über Heck- oder Allradantrieb.

KOMMT VORBEI, WIR FREUEN UNS AUF EUCH!





- > Alle ŠKODA Modelle zum Anschauen & Anfassen vor Ort
- > Zuverlässige & unkomplizierte Beratung
- > Ausgiebige Probefahrten möglich
- > Attraktive Angebote & Konditionen
- > Umfangreiches Serviceangebot
- > Unaufdringliches & herzliches Team
- > Getränke aus der ScharfenBAR
- > Spielecke für Eure Kleinen

Wir sind umgezogen!
nach Ingersheim, Bertha-Benz-Str. 4

AUTOHAUS SCHARFENBERGER GmbH
 Bertha-Benz-Str. 4, 74379 Ingersheim
 T 07142 582-0, info@ah-sb.de



SCHARFENBERGER
MENSCHEN MIT HERZ · AUTOS MIT CHARAKTER

AUTOHAUS-SCHARFENBERGER.DE





SCHARFENBERGER

KAROSSERIE & LACKIERUNG

NEU!

Zum 01.07. haben wir den Lackierfachbetrieb Baranski übernommen!

FÜR ALLE MARKEN

Karosseriearbeiten

Fahrzeuglackierung

Felgenlackierung

SmartRepair

Dellenbeseitigung

Hagelschadenreparatur

Aufbereitung für Leasingrücknahme

u. v. m.

Otto-Konz-Str. 1-3

74321 Bietigheim-Bissingen

07142-9179525, lack@ah-sb.de

SONDERVERÖFFENTLICHUNG

LKW und Transporter

Nutzfahrzeuge – Helfer mit Rädern



Besser informiert.
Mehr erleben.

HERZOG
PLANEN- UND ZELTE-FABRIK, CAMPING & FREIZEIT

**FENDT - KNAUS - TABBERT
WEINSBERG - T@B**
Riesenausstellung an Wohnwagen
und Reisemobilen auf 8000 m² – neu und gebraucht
Zubehör – Kundendienst – Service – Vermietung
120 Jahre Erfahrung
Vorzelte aus eigener Produktion für Caravans
und Wohnmobile direkt ab Fabrik

**AUSSTELLUNGSFAHRZEUGE ZU SONDERPREISEN
MIT ZUBEHÖR**

74366 KIRCHHEIM/Neckar
Telefon 07143 / 89 44 -72 od. 64
an der B27 zwischen Bietigheim und Heilbronn

Beförderung, Fracht und Logistik

Der Beruf des Kraftfahrers ist vielseitig und abwechslungsreich – die Ausbildung erfolgt dual.

Berufskraftfahrer und -fahrerinnen sind nicht nur als Busfahrer im Linien- und Reiseverkehr tätig. Im Güterverkehr lenken sie hauptsächlich Lkw. Vor Fahrtantritt überprüfen die Fahrer das Fahrzeug. Durch Sichtkontrolle beurteilen sie beispielsweise Räder, Motor, Beschilderung, Sicherungs- und Sicherheitsmittel. Außerdem prüfen sie die Funktionsfähigkeit der elektronischen Systeme und der Bremsanlagen. Darüber hinaus bereiten sie die Fahrzeuge für den Transport von Gütern oder für die Beförderung von Personen vor, nehmen das Transportgut oder Gepäck an und prüfen es auf Mängel sowie nach Art und Menge. Ebenso planen und prüfen Berufskraftfahrer die Ladung im Hinblick auf die Gewichtsverteilung und Höchstladung und sichten die notwendigen Papiere. Zu ihren Aufgaben gehören der Umgang mit Kunden sowie die betriebliche Planung und Logistik. Arbeitsmöglichkeiten bieten sich in Unternehmen des Güter- und Personenverkehrs, im öffentlichen Nahverkehr oder Reiseverkehr, in der Logistik, bei Post-, Kurier- oder Paketdiensten, in der



ips/Cb. Kraftfahrer vor Zweifelfahrzeug. Foto: Messe Berlin

Entsorgung oder im Bauwesen. Diese Ausbildung dauert drei Jahre. Sie wird dual vermittelt, also im Betrieb und in der Berufsschule.

Häufig Termindruck

Teile der Ausbildung können im Ausland stattfinden. Die Fachleute stehen meist unter Termindruck. Straßen und Autobahnen werden nach dem Ende der Viruskrise wieder verstopfen. An den Grenzen werden auch weiterhin erhebliche Wartezeiten eingeplant werden müssen.

ips/cb

IHR SPEZIALIST FÜR NUTZFAHRZEUGE:

Damit Sie nicht auf der Strecke bleiben!

- > Reparatur
- > Lackierung
- > Service

Ihr Fachbetrieb für alle Fahrzeugtypen
Brixner GmbH | Baumwaide 18
74360 Ilsfeld-Auenstein | Telefon +49 (0)7062/61450
info@brixner.net | www.brixner.net

Sonderthema



LESERREISEN

Beratung und Buchung nur telefonisch unter 07142 / 403-0

BIETIGHEIMER ZEITUNG

SACHSENHEIMER ZEITUNG | BÖNNIGHEIMER ZEITUNG



ROM UND VATIKAN

Faszination ewige Stadt mit Andreas Englisch

Erleben Sie faszinierende Einblicke in den Vatikan und lernen Sie die Sehenswürdigkeiten der ewigen Stadt mit Andreas Englisch kennen. Andreas Englisch gilt als der bekannteste deutsche Vatikan-Insider. Seine Bestseller über die Päpste und den Vatikan wurden in 14 Sprachen übersetzt und verkauft sich insgesamt über 600.000 Mal. Die Werke von Andreas Englisch wurden mehrfach für das Fernsehen verfilmt. In Talk Shows gilt er seit Jahren als gefragter Partner. Erkunden Sie bei dieser Leserreise die besondere Schönheit der Ewigen Stadt mit ihren Profan- und Sakralbauten und lassen Sie sich von den zahlreichen berühmten Kunstschätzen in den Bann ziehen. Erleben Sie als Highlight mit Andreas Englisch faszinierende Einblicke in die römische Kultur und besuchen Sie exklusiv die Vatikanischen Museen mit der weltbekannten Sixtinischen Kapelle.

Eine Übersicht unserer gesamten Leserreisen sowie auch jeweils die kompletten Buchungsunterlagen finden Sie im Internet unter leserreisen.bietigheimerzeitung.de. Gerne senden wir Ihnen das Informations- und Buchungsmaterial auch per Post zu.

Reiseprogramm (Auszug):

- 1. Tag:** Anreise nach Rom sowie Aperitif und Vortrag mit Andreas Englisch
Sie fahren mit dem Bus von Bietigheim zum Flughafen Stuttgart und fliegen nach Rom. Am Abend erwartet Sie das erste Highlight Ihrer Rom Reise. Bei einem Aperitif lernen Sie Andreas Englisch kennen, der Ihnen im Rahmen eines Vortrags spannende und interessante Einblicke in sein Leben an der Seite der Päpste geben wird. Im Anschluss daran laden wir Sie zum Abendessen in eine römische Trattoria ein.
- 2. Tag:** «Der berühmte Petersdom, der Palazzo Colonna» mit Andreas Englisch
Heute erwarten Sie weitere Highlights mit Andreas Englisch. Vormittags besichtigen Sie den berühmten Petersdom. Die Papstbasilika beherbergt beeindruckende Werke Michelangelos und ist eine der größten Kirchenbauten der Welt. In einer Seitenkapelle befindet sich zudem Michelangelos Römische Pietà aus dem 15. Jahrhundert. Nach dem Mittagessen besichtigen Sie den Palazzo Colonna.
- 3. Tag:** Rundfahrt durch Rom. «SCARPINATA Romana und das Pantheon» (Inklusive) sowie «Antikes Rom» (Fakultativ) sowie «Der Vatikan Exklusiv»
Am Vormittag, unternehmen Sie eine Rundfahrt durch die Ewige Stadt. Im Anschluss unternehmen Sie eine «Scarpinata Romana» – einen Spaziergang durch Rom. Ihr Rundgang führt Sie zunächst von der Engelsburg und der Engelsbrücke zum Pantheon. Vermutlich im Jahr 118 nach Christus unter Kaiser Hadrian fertiggestellt und den römischen Göttern geweiht, wurde das Bauwerk ab 609 als katholische Kirche genutzt. Am Nachmittag begeben Sie sich in die Vergangenheit Roms. Das Forum Romanum wurde ab dem sechsten Jahrhundert vor Christus trocken gelegt und bebaut. Der Platz war einst der Mittelpunkt des politischen, wirtschaftlichen, kulturellen und religiösen Lebens der antiken Stadt. Freuen Sie sich auch auf die Besichtigung des im Jahr 80 nach

- Christus eröffneten Kolosseums. Am heutigen Abend erwartet Sie ein besonderer Höhepunkt Ihrer Städtereise – die berühmten Vatikanischen Museen mit der Sixtinischen Kapelle sind exklusiv für die Reisegäste von Mondial Tours reserviert. Erleben Sie dieses einmalige Kunst-erlebnis in intimer Ruhe. Sie besichtigen die Pinacoteca Vaticana mit Werken von Raffael, Da Vinci und weiteren Künstlern, die Skulpturensammlung mit der Laokoongruppe und dem Apollo von Belvedere, das Museo Pio Clementino und das etruskische Museum.
- 4. Tag:** Generalaudienz mit dem Papst, «Die Villa Borghese mit Park» (Fakultativ)
Den heutigen Tag beginnen Sie auf dem Petersplatz (vorreservierte Plätze) – gemeinsam mit Tausenden von Gläubigen aus aller Welt nehmen Sie an der wöchentlichen Generalaudienz mit dem Papst teil (Papstanwesenheit vorausgesetzt). Wenn Sie möchten, können Sie sich am Nachmittag einem kulturellen Schatz der Stadt widmen. Die Villa Borghese mit ihrer einzigartigen Galleria und der weitläufigen Parkanlage ist einen Besuch wert. Die Kunstsammlung der Borghese – initiiert von der Sammelleidenschaft eines Kardinals der Familie – ist nicht nur eine der weltweit wertvollsten, sondern auch eine der spannendsten. Sie begegnen hier unter anderem Gemälden von Rubens und Da Vinci sowie Skulpturen von Bernini. Der Park hingegen ist erstaunlich ruhig und mit seiner Weite, den Bäumen und den Pavillons ein Ort der Muße und Inspiration.
 - 5. Tag:** Ausflug «Imposante Engelsburg» (Fakultativ) sowie Rückreise nach Bietigheim
Heute haben Sie die Möglichkeit, die Engelsburg zu besichtigen. Kaiser Hadrian ließ die imposante Rundburg vor über 1.800 Jahren als Mausoleum für sich und seine Nachfolger erbauen. Bald wurde die Engelsburg in eine Festung umgewandelt und war Jahrhunderte lang die stärkste militärische Bastion Roms und Zufluchtsstätte der Päpste. Im heutigen Museum werden seit 1906 in 58 Sälen neben der Geschichte des Bauwerks auch Waffen, Möbel und Gebrauchsgegenstände gezeigt. Je nach

Abflugzeit werden Sie zum Flughafen Rom gebracht und treten den Rückflug nach Stuttgart an. Mit dem Bus fahren Sie schließlich zurück nach Bietigheim.

Reiseleistungen:

- Bustransfer zum Flughafen Stuttgart und zurück
- Flug nach Rom und zurück (Umsteige Verbindung möglich)
- Transfer Flughafen – Hotel – Flughafen
- 4 Übernachtungen mit Frühstücksbuffet im 4-Sterne-Hotel
- Vortrag von Andreas Englisch
- 1 Umtrunk, 1 Abendessen, 1 Mittagessen mit A. Englisch
- 1 Abendimbiß in einer Trattoria
- 1 von Andreas Englisch signiertes Buch (pro Zimmer)
- «Der berühmte Petersdom, die Piazza del Popolo und der Palazzo Colonna» mit Andreas Englisch
- Orientierungsfahrt durch Rom
- «Scarpinata romana und das Pantheon», inklusive Eintritt
- Generalaudienz (Papstanwesenheit vorausgesetzt)
- «Der Vatikan exklusiv», Abendführung durch die Vatikanischen Museen außerhalb der regulären Öffnungszeiten nur für Gäste von Mondial Tours
- Qualifizierte, deutschsprachige Reiseleitung
- Ausführliche Reiseunterlagen

Zusatzleistungen:

- Einzelzimmerzuschlag € 165,-
- Ausflug «Antikes Rom» € 65,-
- Ausflug «Imposante Engelsburg» inklusive Eintritt € 40,-
- Ausflug «Die Villa Borghese mit Park» inklusive Eintritt (nur im Voraus buchbar) € 65,-

Reisetermin:
7. bis 11. November 2021
REISEGRUNDPREIS: 1.445,- € p. P. im DZ

Reiseveranstalter:
Mondial Tours MT SA, CH-Locarno

1903 - 2021
118 JAHRE
SCHMID'S DOMINO HOME COMPANY

NEWS



ZEIT-
für - EINE - NEUE -
KÜCHE

MIT ABSTAND EINES DER SCHÖNSTEN
EINRICHTUNGSHÄUSER
DER REGION!
WWW.SCHMIDS-DOMINO.DE



M. B., STEINHEIM AN DER MURR 71711
VOM 16.08.2021

FANTASTISCH

Schmid's Domino ist einfach fantastisch. Das Einrichtungshaus ist sehr elegant und modern gestaltet. Die Beratung vom Chef bis zum Küchenplaner bis zum Monteur einzigartig. Wir haben Küche und die gesamte Wohnungseinrichtung gekauft. Wir werden es Familie und Freunden empfehlen.

WAS IST LOS BEI SCHMID

Alle Informationen auf www.schmids-domino.de

Alle Veranstaltungen im 2G Hygieneformat

Freitag 19.11.2021 um 19 Uhr



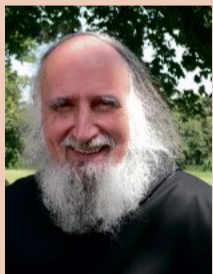
WEIN KÜSST KÄSE

Seit Generationen ist das Weingut Notz ein klassischer, schwäbischer Familienbetrieb - ohne die Familie geht hier nichts! Hier ist echtes schwäbisches Handwerk noch zu Hause. 8 auserlesene Weine vom Weingut Notz begegnen 14 korrespondierenden Käsespezialitäten der Fromagerie Ruf (einer der besten Käsehändler Deutschlands 2011).



Kostenbeitrag 39 Euro.
Bitte nur gegen Anmeldung auf unserer Homepage.

Donnerstag 25.11.2021 um 19:30 Uhr



PATER ANSELM GRÜN

Schönheit wird die Welt retten. Schönheit als Spur Gottes in der Welt.

Herzliche Einladung zu diesem Vortrag mit Tiefgang von Pater Anselm Grün. Kostenbeitrag 15 Euro an der Abendkasse. Alle Eintrittsgelder werden zu gleichen Teilen an den Kolpingchor Sachsenheim und die Hospizarbeit der Sozialstation Sachsenheim gespendet. **Bitte nur gegen Anmeldung unter Tel. 07147 962214 oder auf unserer Homepage.**

Termine vom 20.11.21 bis 08.01.22 - Einlass jeweils 90 Minuten vorher

THEATER IM SCHMID'S DOMINO: AUGE UM AUGE

Unwetter. Entfesselte Naturgewalt. Mehrere Wanderer finden Schutz in einer einfachen Hütte. Im Inneren rücken die Fremden zusammen und bilden eine Schicksalsgemeinschaft. Allmählich sickert die Gewalt durch die Ritzen der Schutzhütte. So wird die Luft auch innen langsam dicker und dicker und lädt sich elektrisch auf. „Auge um Auge“ ist ein Stück über brandaktuelle Themen, spannend, dramatisch, aber auch unterhaltsam und gelegentlich komisch. Buch und Regie: Walter Menzlaw Es spielen vom TodD: Günter Hanauer, Deborah Hösch, Barbara Scheyda, Bernd Schlegel sowie Fabian Friedl

Kartenvorverkauf (19 Euro/Schüler und Studenten 8 Euro) per Kartentelefon 07141/9390936, www.theater-dauseck.de, im Möbelhaus und auf unserer Homepage.



Samstag 20.11.2021 um 20 Uhr
Sonntag 21.11.2021 um 19 Uhr
Sonntag 28.11.2021 um 19 Uhr
Mittwoch 29.12.2021 um 20 Uhr
Donnerstag 30.12.2021 um 20 Uhr
Freitag 07.01.2022 um 20 Uhr
Samstag 08.01.2022 um 20 Uhr



KAUFEN SIE KEINE KÜCHE, BEVOR SIE NICHT BEI UNS WAREN

An was erkennen Sie die Unterschiede:

Unsere Angebote haben Gültigkeit bis zu einem Jahr. Also nicht nur eine Woche. Wir haben keine Dauerrabatte. Rabatte können nur von überhöhten Preisen gegeben werden. Unsere Küchen sind werthaltig. Nicht billig. Also Gutes preisgünstig. Bei uns werden Sie nicht unter Druck gesetzt, jetzt zu kaufen. Fachgerechte Planung z.T. durch Raumausstatter, Schreinermeister und Schreiner. Bei uns haben Sie immer den gleichen Ansprechpartner - ihren Küchenfachberater. Er kommt auch zum Aufmaß zu Ihnen ins Haus.

Küchenmontage immer durch ausgebildete erfahrene Schreiner. Schlussabnahme bei höherwertigen Küchen durch den Chef. Wir wollen, dass Sie zufrieden sind. Wenn diese Argumente für Sie stichhaltig sind, vereinbaren Sie einen kostenlosen Planungstermin unter 07147 96220. Dann hat Ihr Küchenberater nur für Sie Zeit.

Stefan und Martin Schmid

HOL DIR DEN GEWINN!

GROSSES GEWINNSPIEL. JETZT MITMACHEN UND TOLLE MÖBELGUTSCHEINE ABSTAUBEN!

2. PREIS
2.000,- €
MÖBELGUTSCHEIN



+ 15 WEITERE DUFT
GEWINNE



1. PREIS
5.000,- €
MÖBELGUTSCHEIN



Alle Informationen
und Teilnahme-
bedingungen finden Sie
unter dem QR Code!



NEU: KUNDEN TANKEN
IHR E-FAHRZEUG GRATIS
WÄHREND IHRES
BESUCHES IM
EINRICHTUNGSH-
HAUS!



Wertvolle **AUSSTELLUNGSSTÜCKE** sofort zu haben **ZUM GÜNSTIGEN PREIS!** Über **100 STÜHLE, POLSTERGARNITUREN, TISCHE, SCHRÄNKE, TEPPICHE UND KÜCHEN IM ABVERKAUF!**

EHRlich - FREUNDlich - KOMPETENT - VERTRAUENSVOLL - OHNE ANZAHLUNG - PREISWERT!

MÖBELHAUS SCHMID GMBH, Max-Eyth-Straße 2, 74343 Sachsenheim, fon 07147/9622-0, Mo.-Fr. 09:30-19:00 Uhr, Sa. 09:30-16:00 Uhr



SCHMID'S DOMINO
HOME COMPANY

MÖBEL DEIN LEBEN AUF

Handwerklicher Familienbetrieb seit 1898! **Kühnle METZGEREI** Wir produzieren in der Region für die Region!

TOP-PREIS - TOP-LEISTUNG **SPEZIALITÄTEN DER WOCHE**

Rinderrouladen
Nur aus der Oberschale geschnitten
100 g € 1,49

Schweinerückensteaks
Nur von Schweinefleisch aus der Region und Eigenschlachtung
100 g € 1,19

Vollfleischige Brustrippe
Zum Kochen und Braten
100 g € -65

Maultaschen Hausfrauen-Art
Bekannt Spitzenklasse
100 g € -99

Schweinehaxe sous-vide gegart
Im Kochbeutel
100 g € -99

Ochsenmaulsalat
Beste Metzgerqualität
100 g € 1,38

Delikatess-Zungenwurst
Spitzenqualität
100 g € 1,59

Wacholderschinken
Von der Schweinenuss
100 g € 1,75

Angebote gültig vom 27.10. bis 2.11.2021 · Nur solange Vorrat reicht.

Verkaufsmitarbeiter und Küchenhilfe gesucht (w/m/d)
Für Backnang, Allmersbach im Tal und Unterweissach in Voll- und Teilzeit. Wir bieten sechs Wochen Urlaub, Bezahlung nach geleisteten Stunden, geregelte Arbeitszeiten und feste freie Tage sowie ein gutes Arbeitsklima in einem familiengerechten Unternehmen.
Kurzbewerbung bitte per E-Mail an s.kuehnle@metzgerei-kuehnle.de oder QR-Code scannen

... scannen & bewerben!

Unsere Familienmetzgerei: www.metzgerei-kuehnle.de

Wie kommt die Zeitung in den Briefkasten?

Machen Sie Ihrer Zeitungsträgerin oder Ihrem Zeitungsträger das **Leben** nicht unnötig schwer. Bitte sorgen Sie dafür, dass Ihr Briefkasten **gut zu erreichen** und der Weg **beleuchtet** ist. Am besten hängt der Kasten außen am Zaun.

Vielen Dank!

BG ETEM
Energie Textil Elektro Medienerzeugnisse

www.bgetem.de

Besen und Weinstuben

Bietigheim-Bissingen

Besa em Städtle
Familie Muck, Turmstraße 14 (in der Bietigheimer Innenstadt), Tel. 07142/43982, www.besa-em-staedtle.de, Telefonische Reservierung möglich.
Herbstbesen geöffnet bis Anfang Dezember, ab 16 Uhr, Freitag, Sonn- und Feiertage ab 11 Uhr, mit Außenbewirtung im Hof! Montag Ruhetag.

Botenheim

Besenwirtschaft Spundloch
Schleifweg 94, 74336 Brackenheim, Telefon 0 71 35 / 1 26 56
Innenbewirtung (3 G) Außenbewirtung mit Glühwein bei Feuerschein.
Geöffnet von Samstag 30. Oktober 2021 bis einschließlich Mittwoch, den 3. November 2021.
Öffnungszeiten: Samstag, Sonntag und Feiertag ab 11.00 Uhr, Dienstag, Mittwoch ab 15.00 Uhr.

Lauffen

BIO Weingut Wörthmann
Jürgen Wörthmann, Hölderlinstr. 1, Tel. (0 71 33) 96 09 50 www.weingut-woerthmann.de
Leckere saisonale Gerichte aus unserer Küche und BIO-Weine vom Weingut Weinverkauf an allen Tagen geöffnet
Weinstube geöffnet: Freitag 29.10.2021 ab 17 Uhr, Samstag 30.10. und Sonntag 31.10. und Montag 1.11.2021 jeweils ab 11 Uhr

Löchgau

Zum Weißenhof
Familie Feess, Weißenhofstraße 17, Telefon 0 71 43 / 2 85 85, www.weinstube-feess.de
Flaschenverkauf, Mittwoch: Schälrippe, Donnerstag: Knöchele, solange der Vorrat reicht.
Geöffnet von Mi., 3. November bis So., 21. November, Mi. - Fr. ab 16 Uhr, Sa. und So. ab 11 Uhr, Mo. und Di. geschlossen

Ludwigsburg-Poppenweiler

Geigers Weinstüble
Martin Geiger, Holzweg 80, Tel. (0 71 44) 44 16, www.geigers-weinstueble.de. Wechselnde Tagesgerichte, Kaffee und Kuchen. Wir freuen uns auf Ihren Besuch.
geöffnet von Fr., 15. Oktober bis Mo., 1. November, tägl. ab 12 Uhr, Montag und Dienstag Ruhetag, Montag Allerheiligen geöffnet! Bewirtung im Innenbereich und im beheizten Zelt.

Vaihingen-Enzweihingen, Talhof 2

Besenwirtschaft „Zum Kuhstall“
Familie Bachmann, Tel. 07042/12115, info@besen-zum-kuahstall.de, Talhof 2, 71665 Vaihingen-Enzweihingen, Telefon 0 70 42 / 1 21 15
Wir öffnen unseren Besen: von Fr., 29. 10. bis Mo., 1.11., von Fr., 5. 11. bis So., 7. 11. und von Fr., 12.11. bis So. 14.11. jeweils ab 11 Uhr. Bitte beachten Sie die geltenden 3G Vorgaben!

Sachsenheim-Häfnerhaslach

Besenwirtschaft Rittersprung
Andrea und Jürgen Haagen, Sternenfeser Str. 20, Tel. (0 70 46) 62 02 oder 0162 / 8 46 02 38
geöffnet von Freitag, 05.11.-Sonntag, 21.11.2021, täglich ab 11:30, Montag Ruhetag

Sachsenheim, OT Niederhaslach

Besen im Blockhaus
Weinbau Thomas Notz, Rechentshofer Straße 9, Telefon (0 71 47) 1 50 52, www.weinstube-blockhaus.de
Flammkuchen, Wildgerichte, Kaffee und Kuchen, u.v.m.
geöffnet bis Sonntag, 31. Oktober 2021
Öffnungszeiten: Mittwoch - Samstag, 11.30 - 21.00 Uhr
Sonntag, 11.00 - 21.00 Uhr

Sachsenheim-Ochsenbach

Schülke's Besen
Bromberghöfe 1, Tel. (0 71 47) 27 61 81, www.schuelke-hof.de
Spezialitäten aus dem Holz-Steinbackofen. Hofladen, täglich frisches Bauernbrot. Bushaltestelle direkt vorm Hof. Ponyreiten, sonntags 14 bis 15 Uhr. Außenbewirtung.
Freitag, 29. Oktober ab 16 Uhr, Samstag, 30. Oktober ab 12 Uhr, Sonntag, 31. Oktober ab 12 Uhr.
Aktuelle Coronaregeln werden beachtet.

Sie wollen Ihren Eintrag in „Besen und Weinstuben“ veröffentlichen?
Anzeigenverkauf: Tel. 07142 403-555 · Fax 07142 403-125

TOXFOX
DER KOSMETIK-CHECK

Hormone im Duschgel? Jetzt mit der ToxFox-App den Kosmetik-Check machen!

Und wie gehabt im iTunes App-Store!

BUND
FRIENDS OF THE EARTH GERMANY

www.bund.net/toxfox

die lobby für kinder
www.kinderschutzbund.de

DEUTSCHER KINDERSCHUTZBUND E.V. (DKSB)

unicef
Gemeinsam für Kinder

Wilhelm Busch hinterließ der Welt die Geschichte von **Max und Moritz**. Auch wenn Sie kein berühmter Dichter sind: Sie können etwas Bleibendes für die Nachwelt schaffen. Mit einem Testament oder einer Stiftung zugunsten von UNICEF. Wir informieren Sie gern: UNICEF, Höniger Weg 104, 50969 Köln, Tel. 0221/93650-252, www.unicef.de.

BIETIGHEIMER ZEITUNG
SACHSENHEIMER ZEITUNG | BÖNNIGHEIMER ZEITUNG

Man ist, was man isst!

Starten Sie mit uns ab 09.10.2021 in die große Themenreihe!

IHR VORTEILS-ABO ZUR SERIE
6 WOCHEN LESEN FÜR NUR 19,90 € STATT 66,60 €

JETZT BESTELLEN

Unter anderem erwarten Sie folgende Themen:

- Essen als Ideologie oder Ersatzreligion.** Geht es bei vielen Ernährungstrends wirklich um mehr als nur ums Essen und Trinken?
- Der Trend zur Selbstversorgung.** Was ist im eigenen Garten wirklich möglich und wie geht das?
- Essen und Psyche.** Wie beeinflusst Essen unser Fühlen und können Lebensmittel wirklich Seelenfrieden bringen?

Die Große Redaktionsserie vom 09.10. bis 20.11.2021.
Bestellen Sie gleich und verpassen Sie keinen Teil der 12-teiligen Serie.

Gleich Coupon ausfüllen und abschicken.
Noch schneller bestellen Sie unter mehrzeitung.de/Essen

So geht's auch:
07142 403-231
leserservice@bietigheimerzeitung.de
Druck- und Verlagsgesellschaft Bietigheim mbH
Leserservice
Kronenbergstraße 10
74321 Bietigheim-Bissingen

BIETIGHEIMER ZEITUNG – Jetzt bestellen!

Ja, ich möchte die gedruckte **BIETIGHEIMER, SACHSENHEIMER oder BÖNNIGHEIMER ZEITUNG 6 Wochen** für nur **19,90 €** lesen. Das Abo endet automatisch.
Ich möchte die Zeitung ab _____ lesen.

Ja, ich möchte die gedruckte **BIETIGHEIMER, SACHSENHEIMER oder BÖNNIGHEIMER ZEITUNG im Anschluss** für mind. 12 Monate zum jeweils gültigen Bezugspreis (zzt. mtl. 44,40 €) lesen.
Als Dankeschön erhalte ich **70 € auf mein Konto.**

Ich kann meine Einwilligung jederzeit für die Zukunft in Bezug auf die E-Mail- und/oder Telefonwerbung unter obiger Postadresse und insbesondere unter widerruf@bietigheimerzeitung.de widerrufen.

Das Bezugsgeld möchte ich einmalig (Vorteils-Abo)/ monatlich (Voll-Abo)
 von meinem Konto abbuchen lassen. per Rechnung begleichen.

Vorname, Name* _____ Geburtsdatum* _____

Straße, Hausnummer* _____ PLZ, Wohnort* _____

Telefon _____ E-Mail _____

IBAN 22-st. BLZ _____ Kontonummer _____

Datum _____ Unterschrift _____ Bank _____ Datum, Unterschrift _____

*Pflichtangabe. Wir nehmen den Schutz Ihrer Daten ernst. Bitte lesen Sie mehr dazu unter bietigheimerzeitung.de/privacy. Sie können Ihre Einwilligung jederzeit für die Zukunft in Bezug auf die E-Mail und/oder Telefonwerbung unter obiger Postadresse und insbesondere unter widerruf@bietigheimerzeitung.de widerrufen.
Widerrufsbelehrung: Die Bestellung kann binnen 14 Tagen ohne Angabe von Gründen formlos ab dem Tag der ersten Zeitungslieferung, nicht jedoch vor Erhalt der Widerrufsbelehrung gemäß Artikel 246a

§1 Abs. 1 Nr. 1 EGBGB, widerrufen werden. Näheres zum Widerrufsrecht und dessen Ausführung (inkl. Formular) können Sie unter bietigheimerzeitung.de/agb abrufen. Ich habe die Widerrufsbelehrung gelesen und akzeptiert.
Diese Angebote können Sie auch digital als eZeitung bestellen: mehrzeitung.de/Essen
Das Angebot ist gültig für alle Neuleser-Haushalte, in denen es in den letzten 6 Monaten kein Abonnement gab. Die Zustellung der gedruckten Ausgabe erfolgt nur im Trägertzustellgebiet. Es gelten unsere AGB.

DIE STELLENSCHAU

ANZEIGENSERVICE: TELEFON (0 71 42) 403-555 · FAX (0 71 42) 403-125

Personalmanagement mit Weitblick - ARBEITEN SIE MIT NETTEN MENSCHEN

Attraktive Jobs
im kaufmännischen Bereich - bei attraktivem Gehalt

OFFICE Personal
www.office-personal.com
Bahnhofplatz 1 | 74321 Bietigheim
Telefon +49 71 42 / 99 38 90

Technologische Dolmetscher

Beruf Die Technologien im Smart-Home-Bereich entwickeln sich schnell, dafür werden Fachkräfte gebraucht. Die neue Ausbildung zum Elektroniker für Gebäudesystemintegration soll helfen, die Nachfrage zu bedienen.

Wer nach der Schule eine Ausbildung machen möchte, hat die Wahl unter mehr als 320 Berufen. Die werden regelmäßig überprüft, angepasst und neu erschaffen. Zum Beginn des Ausbildungsjahrs 2021 ist die Ausbildung zum Elektroniker für Gebäudesystemintegration hinzugekommen.

Grundsätzlich werden immer dann neue Ausbildungsberufe angeboten, wenn ein bestimmtes Tätigkeitsfeld neu entsteht oder an Bedeutung gewinnt und sich dadurch ein Bedarf an Professionalisierung entwickelt, erklärt Thomas Felkl vom Bundesinstitut für Berufsbildung. Den Ausschlag für die neue Ausbildung im E-Handwerk habe vor allem die zunehmende Digitalisierung im Alltag gegeben.

Ob es um Beleuchtung, Lüftung, Beheizung, Kommunikation, Sicherheit, das Energiemanagement oder die Integration von E-Mobilität geht: Elektroniker für Gebäudesystemintegration kümmern sich darum, vernetzte Komponenten in Häusern und Gebäuden zu installieren. Eine der Hauptaufgaben ist es dabei, ver-

schiedene Systeme zu verknüpfen. Beispiel: Die Heizung im Haus muss richtig gesteuert werden, im Zusammenspiel mit den Jalousien, der Solaranlage und weiteren Komponenten.

„Wir haben festgestellt, dass es am Markt eine Nachfrage gibt nach Elektronikern, die gewerkeübergreifend tätig sein können“, sagt Andreas Habermehl, Geschäftsführer Technik und Berufsbildung vom Zentralverband der Deutschen Elektro- und Informationstechnischen Handwerke (ZVEH). Die Wirtschaftsinitiative Smart Living bezeichnet die neue berufliche Rolle als „technologischen Dolmetscher“, der Systeme zusammenbringt und synchronisiert. Ausgebildete Fachkräfte sorgen zum Beispiel dafür, dass die Energie der privaten Photovoltaik-Anlage effizient genutzt wird. Damit lässt sich dann zum Beispiel problemlos gleichzeitig das E-Auto laden, kochen und streamen.

Programmieren, Testen, Integrieren und Montieren: Das steht auf der Tagesordnung eines Elektrikers für Gebäudesystemintegration. Interessierte sollten auf jeden Fall technikaffin sein. „Das



Programmieren, testen, installieren: Elektroniker für Gebäudesystemintegration müssen ein Interesse für technische Zusammenhänge mitbringen. Foto: ArGe Medien im ZVEH/dpa-tmm

gilt aber für alle unsere Ausbildungsberufe“, sagt Andreas Habermehl. Daneben seien vor allem IT- und PC-Kenntnisse sowie ein Interesse für Mathe und Physik wichtig. Insgesamt verschiebe sich der Beruf im Vergleich zu anderen E-Handwerk-Ausbildungen von der Baustelle etwas mehr ins Planungsbüro, sagt Felkl. Er

weist darauf hin, dass ein Interesse für die Themen Gebäude und Wohnen bestehen sollte.

Auch ein gewisses Abstraktionsvermögen ist wünschenswert. „Das ist in allen Elektronikberufen so, weil man elektrischen Strom nun mal nicht sehen kann. Zusätzlich muss man in technischen Systemen denken können.“

Interessierte sollten auch Durchhaltevermögen mitbringen. „Der Beruf wird schon anspruchsvoll sein“, so Felkl. Das zeige auch die anvisierte Zielgruppe: gute Realschüler, Abiturienten und Studienabbrecher.

Habermehl zufolge können in der Regel alle Elektrohandwerksbetriebe die neue Ausbildung anbieten. Wichtig sei aber, dass der Betrieb Projekte im Bereich Smart Home oder Smart Building bearbeitet. Ein solches Projekt beginnt damit, dass Kundenwünsche aufgenommen werden und die Aufgabenheiten vor Ort geklärt werden. Im nächsten Schritt wird ein erster grober Plan erstellt, die Auftragsvorbereitung beginnt. „Da geht es teilweise um planerische Tätigkeiten, aber natürlich auch schon um die technische Lösungskonzepterstellung“, sagt Felkl. Dazu gehört etwa die Auswahl der Komponenten: Wo sind welche Messungen nötig, welche Aktoren und Sensoren werden dafür im Gebäude gebraucht? „Da kann es zum Beispiel um Windmesser für die Jalousiensteuerung gehen.“

Schlussendlich startet die Umsetzung der technischen Pläne.

Dafür muss geprüft werden, ob die Komponenten zusammenpassen. Die verschiedenen Systeme im Haus oder im Gebäude müssen miteinander verdrahtet, vernetzt, visualisiert und in Betrieb genommen werden. Im Nachgang stehen auch das Einrichten von Fernwartungssystemen und die Instandhaltung auf dem Plan. „Hier spielen Datenschutz und Datensicherheit eine wichtige Rolle“, sagt Felkl.

Nicht zuletzt kümmern sich Elektriker für Gebäudesystemintegration darum, den Endkunden nahezubringen, wie die Systeme nach der Installation funktionieren und bedient werden können. Beispielsweise, wie das Ausschalten aller Lichter mittels Tablet oder Smartphone vor sich geht.

Zur Ausbildungsvergütung gibt die Bundesagentur für Arbeit auf Berufenet Orientierungswerte zwischen 700 und 850 Euro brutto pro Monat im ersten Lehrjahr an. Im letzten Jahr der dreieinhalbjährigen Ausbildung können Auszubildende den Infos zufolge mit 910 bis 1100 Euro pro Monat rechnen.

Amelie Breitenhuber

Werde einer von uns!

Du suchst eine gutbezahlte Stelle in Bietigheim-Bissingen und Umgebung?

Werde Paketzusteller (m/w/d)

Das erwartet dich:

- Tarifstundenlohn von 14,60 €
- Du trägst an 5 Werktagen (Montag – Samstag) Pakete aus
- Du kannst sofort in Vollzeit anfangen

Schick uns gerne deine Bewerbung (mit Lebenslauf) per

E-Mail an: postjobs-karlsruhe@deutschepost.de

Oder online unter: werde-einer-von-uns.de



BIETIGHEIMER ZEITUNG

SACHSENHEIMER ZEITUNG | BONNIGHEIMER ZEITUNG



Zur Verstärkung unseres Teams suchen wir zum nächstmöglichen Zeitpunkt in Teilzeit einen **Media-Berater (m/w/d)**

Die Aufgaben:

- aktive Verkaufstätigkeit in einem klar definierten Verkaufsgebiet
- Betreuung unserer Stammkunden innerhalb des Gebietes
- Ausbau des Kundenstammes durch Neukundenakquise
- Verkauf unserer Verlagsprodukte aus den Bereichen Print und Online:
 - Werbeanzeigen
 - Zeitungsbeilagen
 - diverse Druckerzeugnisse wie Magazine und Broschüren
 - Online Ads und Advertorials
 - Out-of-Home Media

Das Profil:

- ausgeprägte kommunikative und verkäuferische Fähigkeiten
- idealerweise Berufserfahrung im Außendienst, Berufs- und Quereinsteiger ebenso willkommen
- schnelle Auffassungsgabe und hohe Einsatzbereitschaft
- sicheres Auftreten und gepflegtes Erscheinungsbild
- kaufmännische Ausbildung wünschenswert
- sicherer Umgang mit gängiger Office Software
- PKW + Führerschein

Interessiert? Dann bewerben!

Wir freuen uns auf eine aussagekräftige Bewerbung mit Angabe der Gehaltsvorstellung und möglichem Eintrittstermin per E-Mail.

Bewerbung bitte an unsere Leiterin Sales Stefanie Dürfl per Post oder Mail: jobs@dvmedienhaus.de

- BIETIGHEIMER ZEITUNG
- SACHSENHEIMER ZEITUNG
- BONNIGHEIMER ZEITUNG
- DIE RUNDSCHAU

Unser Team freut sich auf Dich!

Druck- und Verlagsgesellschaft Bietigheim mbH
Kronenbergstraße 10 · 74321 Bietigheim-Bissingen · Tel. (07142) 403-0
www.dvmedienhaus.de



Sie haben Freude daran, mit Kindern im Alter zwischen 1 und 6 Jahren oder in der Grundschulbetreuung zu arbeiten, dann sind Sie bei uns in Tamm (ca. 12.900 Einwohner) genau richtig! Wir suchen zur Verstärkung verschiedener Kindertageseinrichtungen (Krippe und Kindergarten) inkl. unserer im ersten Quartal 2022 eröffnenden neuen Kita in der Öhringerstraße und unserer erweiterten kommunalen Betreuung (eine Stelle als Krankheitsvertretung) zum nächstmöglichen Zeitpunkt und gerne auch zum ersten Quartal 2022

mehrere
• **Erzieher/innen bzw. pädagogische Fachkräfte (m/w/d)**
unbefristet in Voll- und Teilzeit sowie

• **pädagogische Zusatzkräfte (m/w/d)**
als Aushilfen in Voll-, Teilzeit (S2 TVöD) oder geringfügiger Beschäftigung (450 €); auch für die Integrationsarbeit

Ihr Aufgabengebiet (je nach Stelle):

- Planung und Vorbereitung der pädagogischen Arbeit
- Umsetzung des Orientierungsplans mit Unterstützung des infans-Konzepts
- Führen von Portfolios und Entwicklungsdokumentationen sowie Entwicklungsgesprächen
- Zusammenarbeit mit Eltern, Team und Kooperationsstellen

Ihr Anforderungsprofil:

- Sie sind staatl. anerkannte/r Erzieher/in, Kindheitspädagogin/e oder Kinderpfleger/in
- Für Zusatzkräfte: Sie sind eine Person, die auf Grund ihrer Qualifikation in anderen Feldern die pädagogische Arbeit in einer Einrichtung bereichern können
- Freude an der Arbeit und im Umgang mit Kindern
- Kreativität, Engagement, Flexibilität und eigenverantwortliche Übernahme von Bildungsbereichen

Unser Angebot:

- Ein abwechslungsreicher und verantwortungsvoller Arbeitsplatz in einem motivierten Team in sehr gut ausgestatteten Kitas
- Eine leistungsgerechte Vergütung und je nach persönlicher Voraussetzung gemäß TVöD

Sie sind interessiert?

Dann freuen wir uns über Ihre aussagekräftige Bewerbung bis zum **08.11.2021** an das Bürgermeisteramt Tamm, Hauptstraße 100, 71732 Tamm oder gerne online unter bewerbung@tamm.org.

Für weitere Fragen stehen Ihnen gerne für inhaltliche Fragen Gesamtleiterinnen Frau Manno und Frau Bitter-Lecciso 07141 / 297357 oder für weitere Fragen Haupt- und Personalamtsleiterin Frau Lee unter 07141 / 606 120 für zur Verfügung. Wir freuen uns auf Ihre Bewerbung!



Unser Team braucht Verstärkung – wir suchen In Vollzeit:

Monteur / Rollladen- und Sonnenschutzmechatroniker (m/w/d)

Monteur / Fensterbauer (m/w/d)

was Sie mitbringen sollten:

- Berufserfahrung
- Teamfähigkeit und Flexibilität
- Selbständiges Arbeiten

und in Teilzeit (mit Option zur Vollzeit):

Bürokräft

was Sie mitbringen sollten:

- Kaufmännische Grundkenntnisse
- PC-Kenntnisse – Office- und Branchensoftware

Wir bieten

- einen sicheren Arbeitsplatz
- abwechslungsreiche Aufgaben
- angenehmes Arbeitsumfeld
- leistungsgerechte Vergütung

Interesse? Senden Sie uns Ihre Bewerbung per Email an: info@m-h-rolladenbau.de

KOMM mit KOMM weiter KOMM dazu

komm-zum-drw.de
Jobs mit Zukunft
dominikus-ringelisen-werk
Einrichtungen für Menschen mit Behinderungen

Kinderdorf tut gut

Kinderdorfeltern gesucht

Interesse? Sprechen Sie mich an.
Margitta Behnke:
Fon +49 30 206491-17, margitta.behnke@albert-schweitzer.de
www.albert-schweitzer-verband.de



Wir suchen Dich (m|w|d) als
Weihnachtsmarkt-Verkäufer
 Einsatzort: Bietigheim, Ludwigsburg oder Tripsdrill

Mitarbeiter
 für Produktion und Verpackung von Süßwaren
 Einsatzort: Erligheim

Veranstaltungshelfer
 für Auf- und Abbau von Veranstaltungen
 Einsatzort: Raum Ludwigsburg

Spülkraft
 Einsatzort: Erligheim

Alle Stellen in Vollzeit, Teilzeit oder als Minijob. Komm in unser Team, denn bei uns wird GENUSS groß geschrieben! Neugierig? Dann freuen wir uns auf Deine Bewerbung! fest@mayer-erligheim.de | 07143 - 9 67 09 - 23

Mayer & Söhne Erligheim GmbH | Frau Gabriela Layher
 Johannes-Bieg-Straße 2 | 74391 Erligheim
 www.mayer-erligheim.de

Wir suchen freundliche engagierte **MFA/Krankenschwester/Praxismanagerin** für Hausarztpraxis in Bietigheim

Ihr Profil

- Abgeschlossene Ausbildung MFA/Krankenschwester
- Gute Computerkenntnisse
- Strukturierte und zielorientierte Arbeitsweise
- Freundliches zugewandtes Auftreten

Ihre Aufgaben


- Patienteneingang und Betreuung
- Koordinierung und Vergabe von Arztterminen
- Vorbereitung von Vorsorgeuntersuchungen
- Impfberatung, EKG
- Labortätigkeiten
- Vorbereitung von Impfungen

Wir bieten Ihnen

- Eine Vollzeitbeschäftigung/Teilzeitbeschäftigung
- Arbeitszeiten sind individuell zu besprechen
- Eine angenehme Arbeitsatmosphäre in einem sehr kollegialen Team
- Über tarifliche Bezahlung

Haben wir Ihr Interesse geweckt?
 Dann freuen wir uns auf Ihre Bewerbung, gerne per Mail an Nienhuesk@gmail.com

Wir sind eine Handwerksbäckerei mit 124 Mitarbeitern und suchen zur Verstärkung unseres Teams eine/n



Verkäufer/in
 als Teilzeit- oder Vollzeitkraft sowie 450 Euro geringfügig Beschäftigte

Wir bieten:

- Arbeitszeit wochentags bis max. 18.30 Uhr
- Samstag nachmittag und Sonntag FREI
- überdurchschnittliche Bezahlung - 30 Tage Urlaub / 5 Tage Woche
- Weihnachtsgratifikation

Freue mich auf Ihre Bewerbung, Karin Beyer

Matthias Kutterer e.K.
 Bäckerei Konditorei Café
 Konrad-Zuse-Str. 8
 74343 Sachsenheim
 Tel. 0151/70050050
 info@baeckerei-kutterer.de
 www.baeckerei-kutterer.de
 Instagram: baeckerei.kutterer

Wir suchen Verstärkung Servicekraft (m/w/d)
 in Teilzeit 25 h/Woche, oder auf 450-Euro-Basis, Arbeitszeiten in den Abendstunden.
 Infos unter Tel. 07142/41009 tgl. ab 16.30 Uhr



TSV Gaststätte
 einfach . lecker . essen

Familie Pinna
 Fischerpfad 36
 74321 Bietigheim-Bissingen
 Telefon 07142 - 41009


www.tsv-gaststaette-bietigheim.de

Zur Verstärkung für unsere Teams in Bietigheim und Lauffen a. N. suchen wir

Verkaufsberater/-innen (m/w/d) in Teilzeit oder auf Mini-Job-Basis.

Sie sind freundlich, engagiert, flexibel und haben Erfahrung im Verkauf?

Wir freuen uns auf Ihre schriftliche Bewerbung! Entweder per Mail an info@schuhhaus-matter.de oder per Post an Schuhhaus Matter, Kronenplatz 1, 74321 Bietigheim-Bissingen



Rathaus-Apotheke Hauptstr.44/2 Löchgau

Apotheker und PTA (m/w/d) gesucht

Für unsere moderne Apotheke wünschen wir uns eine Verstärkung für unser kollegiales Team.

Wir freuen uns auf Ihre Kontaktaufnahme.

Herr Schütz · Tel. 0 71 43/87 03 07
 E-Mail: schuetz@rathaus-apotheke-loechgau.de



WACHSTETTER
 Suche **Weihnachtsbaum-Verkäufer** im Raum Bietigheim

Tel.: 01 71 / 6 27 80 68

Unterstützen Sie schwerstkranke Kinder mit Ihrer Spende

aufwind e.V.
 BUNTER KREIS LUDWIGSBURG

Kreissparkasse Ludwigsburg
 DE02 6045 0050 0030 1045 43
 SOLADESTL BG

Anzeigen sind informativ.

BIETIGHEIMER ZEITUNG

Land & Leute

DAS LANDMAGAZIN IHRER TAGESZEITUNG



Exklusiv am 3. November in Ihrer Heimatzeitung

Besser informiert. Mehr erleben.

DV Medienhaus
 Druck- und Verlagsgesellschaft Bietigheim mbH
 Kronenbergstraße 10 · 74321 Bietigheim-Bissingen
 Telefon (0 71 42) 403-0 · Fax (0 71 42) 403-125



Assistenz und Sachbearbeitung (m/w/d)

Wir suchen zum baldmöglichen Eintritt eine **Assistenz und Sachbearbeitung** für den Fachbereich Innere Dienste, Bildung und Ordnung (m/w/d) mit einem Beschäftigungsumfang von 75 - 100%.

Zu Ihren Aufgaben gehören allgemeine administrative Tätigkeiten als Assistenz der Fachbereichsleitung, verschiedene Sachbearbeitungsaufgaben sowie professionelles Büromanagement. Darüber hinaus unterstützen Sie bei der Organisation und Planung von Veranstaltungen und Besprechungen und übernehmen verschiedene projektbezogene Themen und Aufgabstellungen.


Für Rückfragen steht Ihnen Frau Amelie Hauber (07143 - 273 123) zur Verfügung.

Wir freuen uns auf Ihre Bewerbung!

Unsere detaillierte Stellenausschreibung finden Sie unter: stellenboerse.boennigheim.de



Stadt Bönnigheim
 Wein- und Museumsstadt



PreTec GmbH & Co. KG ist ein Lösungsanbieter im Bereich anspruchsvoller Komponenten der Verzahnungstechnik. Wir fertigen Prototypen, Klein- und Großserien für Kunden aus dem Maschinenbau, der Antriebstechnik, Automobil- und Luftfahrtindustrie.

Zur Sicherstellung unserer Wachstumsziele suchen wir zur **sofortigen Einstellung** für unsere CNC-gesteuerten Maschinen **mehrere Mitarbeiter (w/m/d)**

- Rundscheifer/Universalscheifer
- Zahnflankenschleifer zum Wälzschleifen
- Zahnflankenschleifer zum Profilschleifen
- CNC-Dreher
- CNC-Fräser für 5-Achs-Maschinen
- CNC-Fräser/Verzahner

Hauptaufgaben:
 Selbständiges Rüsten, Programmieren und Bedienen unserer CNC-gesteuerten Maschinen sowie Sicherstellung der Qualität im Rahmen der Werker-Selbstkontrolle. Fertigung von Einzelteilen und Kleinserien.

Anforderungsprofil:
 Abgeschlossene Berufsausbildung als Zerspanungsmechaniker oder Vergleichbares.
 Zeichnungssicher, zuverlässig, im Ein- und Mehrschichtbetrieb.

Ihre **Bewerbung** richten Sie bitte per E-Mail, **ausschließlich als PDF-Datei**, an bewerbung@pressler.eu oder **schriftlich** an **PreTec GmbH & Co. KG**, Personalwesen, Rodbachstraße 41, 74397 Pfaffenhofen

Bewerbungsunterlagen sind wichtige Dokumente!
 Kommt ein Bewerber nicht in Frage, bitten wir um sofortige Rücksendung der Unterlagen.
 Vielen Dank!



HOFLÄDEN

regional einkaufen & genießen

Äpfel selberpflücken

Bis Sonntag, 31. Oktober:
 Jonagold · Braeburn · Mutsu, Idared · Gala · Golden Delicious
€ 0,75 je kg
 Mo – So 9 bis 17 Uhr
Obstbau A. Umbach
 Besigheimer Pfad1, Erligheim
 Tel: 0174 3203071

Sie finden uns von Bietigheim kommend am Ortsausgang Löchgau Richtung Erligheim nach rechts abbiegen – beschilderter Anhänger!

Sonderveröffentlichung



Hofladen schmid

- Regionale Produkte
- Bio-Produkte
- hausgemachtes Eis von Fräulein Schmid

Mo – Fr 8.00 – 19.00 Uhr
 Sa 8.00 – 17.00 Uhr
 Do 14.00 – 18.00 Uhr Antipasti-Stand
 „Kontos“ mit griechischen Spezialitäten

Hofladen Schmid, Heizenberger Weg 50, 74343 Sachsenheim, www.spargel-schmid.de



SCHMALZRIED
 Horrheim

- Frische Freiland-Eier
- Eier-Nudeln
- Mehle
- Kartoffeln
- Honig
- Bauernhofeiss

Familie Schmalzried – Alemannenstr. 25 in Vaihingen-Horrheim (im Eierhäusle) – Telefon (0 70 42) 3 44 78

Jetzt wieder eigene Kürbisse!



willmanns
 HOFBLADEN

74379 Ingersheim
 In den Beeten 65
www.willmanns-hofladen.de

DIE STELLENSCHAU **SPEZIAL** Pädagogische Fachkräfte

GESCHÄFTLICHE INFORMATION

ANZEIGE

GESCHÄFTLICHE INFORMATION

ANZEIGE

Bietigheim-Bissingen bietet Perspektiven

Die Stadt Bietigheim-Bissingen bietet pädagogischen Fachkräften viele Möglichkeiten.

Bietigheim-Bissingen. Die Stadt Bietigheim-Bissingen verfügt über 25 städtische Kindertageseinrichtungen. Um den gestiegenen Bedarf an Kita-Plätzen zu decken und den Familien ein bedarfsgerechtes Angebot machen zu können, hat der Gemeinderat ein umfangreiches Kita-Ausbau-Programm beschlossen. Dieses wird Zug um Zug durch Erweiterung bestehender Kitas oder den Bau neuer Einrichtungen umgesetzt.



Das Kinderhaus Domino.

Bezahlung nach dem TVöD-Sozial- und Erziehungsdienst geboten, sowie eine Jahressonderzahlung und ein Leistungsentgelt.

- In den Kitas und Kinderhäusern sind Leitungen und ständige stellvertretende Leitungen installiert, die tarifgemäß höher eingruppiert sind als das sonstige Fachpersonal. Alle Leitungen und Stellvertretungen erhalten abhängig von der Größe der Einrichtung eine Freistellung von der Arbeit mit den Kindern, die in den meisten Fällen höher ist als vom Gute-Kita-Gesetz vorgesehen. Dadurch erhöht sich der Personalschlüssel der Einrichtung.

Welchen pädagogischen Ansatz beziehungsweise welches pädagogische Konzept verfolgt die Einrichtung?

In den städtischen Kitas und Kinderhäusern wird mit unterschiedlichen Schwerpunkten, im offenen oder teiloffenen Konzept in Anlehnung an das infans-Handlungskonzept gearbeitet.

Wie sind die Betreuungszeiten?

Kitas: 7 Uhr bis 14 Uhr, 14.30 Uhr oder 15 Uhr, Kinderhäuser: 7 Uhr bis 17 Uhr.

Wie viel Vorbereitungszeit ist üblich? Kann diese auch zu Hause abgeleistet werden oder nur in der Einrichtung?

Bei Vollbeschäftigung beträgt sie 7,5 Stunden pro Woche und muss in der Einrichtung ausgeübt werden.

Bietet der Träger besondere Anreize?

- Als tarifgebundener Arbeitgeber wird eine attraktive

- Individuelle Förderung durch jährlich fünf bezahlte Fortbildungstage. Sofern im Einzelfall erforderlich, auch darüber hinaus.
- Zwei Fachberaterinnen stehen den Einrichtungen für pädagogische Fragen und Problemstellungen zur Verfügung. Es gibt die Möglichkeit zur Supervision und Coaching.
- Auszubildende können auf den Personalschlüssel der Einrichtung angerechnet

Wir suchen Sie als

- **pädagogische Fachkraft (m/w/d)**
- **Auszubildende/n (m/w/d)**
- **Inklusionskraft (m/w/d)**

für unsere Kindertageseinrichtungen

Nähere Informationen zu den Stellenausschreibungen finden Sie unter www.bietigheim-bissingen.de
Rathaus & Politik/Karriere/Stellenausschreibungen

Wenn Ihr Interesse geweckt haben, dann freuen wir uns auf Ihre Bewerbung direkt über unsere Homepage.

Stadt Bietigheim-Bissingen

werden. Falls es möglich ist, wird darauf verzichtet und auch über Bedarf ausgebildet. In den vergangenen Jahren wurden die Ausbildungsstellen erheblich aufgestockt.

- Einstellung von FSJ in allen Kinderhäusern, den großen Kitas und in Kitas mit erhöhtem Förderbedarf, um die Einrichtungen zu unterstützen.
- Aufgrund der Größe des Trägers mit 25 Einrichtungen besteht die gute Möglichkeit Leitung oder stell-

vertretende Leitung zu werden.

- Es findet ein enger Austausch zwischen Träger und Einrichtungen/Mitarbeiter*innen statt.
- Aushilfskräfte stehen zur Unterstützung bei Krankheit etc. zur Verfügung.
- Aufgrund der relativ geringen Schließzeiten stehen in den Kitas zwölf Tage Urlaub zur freien Verfügung, in den Kinderhäusern zwischen 19 und 22 Urlaubstagen.
- Fahrtkostenzuschuss für den ÖPNV von 66 Prozent.

Flexibler Zeitausgleich

Investitionen in die Zukunft der Kinder haben für die Gemeindeverwaltung höchste Priorität.

Ingersheim. Die Gemeinde Ingersheim versteht sich als familienfreundliche Kommune und investiert daher seit Jahren in den Ausbau eines bedarfsgerechten Bildungs- und Betreuungsangebots für Kinder im Alter von zehn Monaten bis zehn Jahren. In der Kleinkindbetreuung (Altersgruppe zehn Monate bis drei Jahre) stehen bis zu 65 Plätze zur Verfügung.

Im Kindergartenalter (drei bis sechs Jahre) gibt es Platz für rund 240 Kinder. Im Rahmen der Öffnungszeiten der jeweiligen Einrichtung können verschiedene Betreuungsmodelle gewählt werden. In allen Kindergärten gibt es auf Wunsch ein warmes Mittagessen.

Informationen zu Platzangebot, Betreuungszeiten und aktuellen Gebühren auf www.kinderbetreuung-ingersheim.de

Die Gemeinde Ingersheim beschäftigt mit Susanne Klein eine Gesamtleitung für alle Einrichtungen.

Da die Gemeindeverwaltung davon überzeugt ist, dass Investitionen in die Zukunft unserer Kinder höchste Priorität haben, stellt die Gemeinde Ingersheim für den laufenden Betrieb in den Kitas Haushaltsmittel in Höhe von 2,6 Millionen Euro bereit.

Etwas 15 Prozent dieser Kosten werden aus Elternbeiträgen gedeckt. Weitere rund 30 Prozent an den Betriebskosten trägt das Land Baden-Württemberg. In den Ausbau und die Sanierung der Gebäude hat die Gemeinde seit 2007 rund drei Millionen Euro investiert.



Die Gemeinde Ingersheim verfügt über insgesamt vier Kindergärten und Kinderhäuser. Fotos: Oliver Bürkle



Im Kindergartenalter (drei bis sechs Jahre) gibt es Platz für rund 240 Kinder.

GESCHÄFTLICHE INFORMATION

ANZEIGE

Weiterqualifizierung auch für Quereinsteiger

Vier Kindertagesstätten, die alle auch Krippenplätze anbieten.

Schwieberdingen. Den kleinen Schwieberdinger Bürgerinnen und Bürgern stehen von Seiten der Gemeinde vier Kindertagesstätten zur Verfügung, die alle auch Krippenplätze anbieten.

Welchen pädagogischen Ansatz beziehungsweise welches pädagogische Konzept verfolgt die Einrichtung?

KiTa Sonnenschein: die Krippe ist teiloffen; der Kindergarten familienorientiert. Die **KiTa Pustelblume** ist gruppenorientiert. Die **KiTa Wirbelwind** und **Herrenwiesenweg** sind beide offen.

Wie sind die Betreuungszeiten?

KiTa Herrenwiesenweg: 7 Uhr bis 17 Uhr; alle übrigen Kitas 7.15 Uhr/7.30 Uhr bis 16 Uhr.

Wie viel Vorbereitungszeit ist üblich? Kann diese auch zu Hause abgeleistet werden oder nur in der Einrichtung?

Üblich sind bei Vollzeit acht Stunden Vorbereitungszeit und 31 Stunden am Kind. Sie ist grundsätzlich in der Einrichtung abzuleisten und bereits in den Dienstplan integriert. Einzelne Arbeiten sind in Absprache mit der Leitung auch zu anderen Zeiten von zu Hause aus möglich.

Bietet der Träger besondere Anreize?

Kinderpfleger und Quereinsteiger nach dem erweiterten Fachkräfteverzeichnis können sich - auf Kosten der Gemeinde - zur Erzieher/in weiterqualifizieren. Außerdem bieten wir Ausbildungsplätze (PIA) an.



SCHWIEBERDINGEN
Traditionell am Puls der Zukunft

Die Gemeinde Schwieberdingen (ca. 11.500 Einwohner) sucht baldmöglichst

Erzieher/innen (m/w/d) in Voll- und Teilzeit für die Kindertageseinrichtungen

Unsere Kindertageseinrichtungen:
nehmen Kinder im Alter von 1 bis 6 Jahren auf und bieten hierbei Regelöffnungszeiten, durchgehende Öffnungszeiten sowie Ganztagesbetreuungen an.

Die vier Kitas Sonnenschein, Wirbelwind, Herrenwiesenweg und Pustelblume arbeiten mit unterschiedlichen Konzepten.

In allen Einrichtungen stehen die individuellen Bedürfnisse, die Selbstständigkeit und die Partizipation der Kinder im Mittelpunkt. Wichtige Schwerpunkte der pädagogischen Arbeit sind Beobachtung, Bildungsdokumentation und Projektarbeit.

Weitere Informationen über unsere Kindertageseinrichtungen erhalten Sie auf unserer Homepage www.schwieberdingen.de.

Wir wünschen uns:

- engagierte und flexible Kräfte mit einer wertschätzenden Haltung, die das erforderliche Maß an Unterstützung und Begleitung sowie eine konsequente pädagogische Grundhaltung mitbringen
- die Bereitschaft eine intensive Teamarbeit mitzutragen
- den Anspruch die Erziehungspartnerschaft mit den Eltern weiter auszubauen

Wir bieten Ihnen:

- sehr gut qualifizierte und motivierte Teams mit gemeinsamer Zielsetzung
- eine Personalausstattung oberhalb des gesetzlichen Mindestpersonalschlüssels
- die Möglichkeit zu regelmäßiger Fortbildung
- die Einstellung erfolgt unbefristet in Entgeltgruppe S 8a TVöD
- Anrechnung von Vorerfahrungszeiten
- für Kinderpfleger (m/w/d) bieten wir die Entgeltgruppe S 4 TVöD mit der Möglichkeit, sich nach zwei Jahren zur Gruppenleitung weiter zu qualifizieren; die Kosten übernimmt die Gemeinde.

Haben wir Ihr Interesse geweckt?
Dann freuen wir uns auf Ihre Bewerbung, die Sie bitte an die Gemeinde Schwieberdingen, Kämmerer und Personalamt, Schloßhof 1, 71701 Schwieberdingen oder per E-Mail an rathaus@schwieberdingen.de richten. Für telefonische Auskünfte steht Ihnen Frau Wamser unter Tel. 07150 305-123 gerne zur Verfügung.

Welchen pädagogischen Ansatz beziehungsweise welches pädagogische Konzept verfolgt die Einrichtung?

Das Kinderhaus Uhlandstraße hat ein teiloffenes Konzept, das Kinderhaus Mörike ist in zwei Bildungsbereiche eingeteilt, die jeweils offen zusammenarbeiten. Der Schönblickkindergarten sowie der Schönblickkindergarten arbeiten offen.

Wie sind die Betreuungszeiten?

Im Kinderhaus Mörike und im Brühlkindergarten von 7 bis 15 Uhr, im Kinderhaus Uhlandstraße von 7 bis 16 Uhr, im Schönblickkindergarten von 7.30 bis 13.30 Uhr, am Montag und Donnerstag bis 16 Uhr.

Wie viel Vorbereitungszeit ist üblich? Kann diese auch zu Hause abgeleistet werden oder nur in der Einrichtung?

Bei den Bezugserzieherinnen sind 20 Prozent der Arbeitszeit Vorbereitungszeit, diese kann in geringem Umfang und nach Absprache zu Hause abgeleistet werden.

Bietet der Träger besondere Anreize?

Leistungsgerechte Bezahlung nach TVöD mit Leistungsentgelt sowie Weihnachtsgeld. Dazu ständige Fort- und Weiterbildungsmöglichkeiten. Es gibt Urlaub- und Freizeitausgleich auch außerhalb der Kindergartenferien sowie zwei übertarifliche Urlaubstage. Wert gelegt wird auch auf eine enge und gute Zusammenarbeit mit dem Träger. Bei Bedarf gibt es Betreuungsplätze in den gemeindeeigenen Kitas für die Kinder der Beschäftigten.

GEMEINDE INGERSHEIM

Sie lieben die Arbeit mit Kindern?

NEUE PERSPEKTIVE

Die Gemeinde Ingersheim sucht zum nächstmöglichen Zeitpunkt

mehrere pädagogische Fachkräfte (m/w/d)

Beschäftigungsumfang 60-100 % unbefristet

Wer wir sind
Die Gemeinde Ingersheim ist Träger von zukünftig fünf Kindertageseinrichtungen für Kinder im Alter von 11 Monaten bis 6 Jahren. Wir bieten Regelöffnungszeiten, verlängerte Öffnungszeiten und Ganztagesbetreuung bis 16 Uhr. Außerdem gibt es an unserer Schillerschule eine ganztägige Schulkinderbetreuung in Form von Kernzeitbetreuung und flexibler Nachmittagsbetreuung für die Klassen 1 bis 4. Insgesamt beschäftigen wir im Bereich der Kinderbetreuung derzeit ca. 100 Mitarbeiter/innen in Vollzeit, Teilzeit oder im Rahmen einer geringfügigen Beschäftigung.

Wir bieten Ihnen

- eine leistungsgerechte Bezahlung nach dem Tarifvertrag für den öffentlichen Dienst,
- einen interessanten, verantwortungsvollen und abwechslungsreichen Arbeitsplatz,
- ein engagiertes, kollegiales und kompetentes Team,
- eine enge und gute Zusammenarbeit mit dem Träger,
- ständige Fort- und Weiterbildungsmöglichkeiten,
- Urlaub und Freizeitausgleich (auch außerhalb der Kindergartenferien) sowie zwei übertarifliche Urlaubstage,
- bei Bedarf Betreuungsplätze in unseren Kitas für die Kinder unserer Beschäftigten.

Ihre Aufgaben

- Sie gehen achtsam mit den uns anvertrauten Kindern um, orientiert an den Zielen und Grundsätzen des Trägers und der erarbeiteten Einrichtungskonzeption.
- Sie haben Freude daran, in der Arbeit mit Kindern eigene Akzente zu setzen und eine professionelle und tragfähige Beziehung zu den Kindern aufzubauen, um sie auf ihrem Entwicklungsweg zu unterstützen?
- Sie bringen sich aktiv in einer kooperativen Teamarbeit ein, sind authentisch, kommunikationsstark und konfliktfähig.
- Sie leben eine wertschätzende Erziehungspartnerschaft mit Eltern aus unterschiedlichen Kulturen.
- Sie entwickeln das pädagogische Konzept mit uns weiter.
- Sie leiten Fachkräfte in Ausbildung an.

Wir wünschen uns von Ihnen, dass Sie

- eine Ausbildung als staatlich anerkannte/r Erzieher/in, Kindheitspädagogin/-pädagogin absolviert haben oder über eine vergleichbare Qualifikation nach § 7 KiTaG verfügen,
- Freude an Ihrer Arbeit haben und diese an den Bedürfnissen der Kinder orientieren,
- eigenverantwortlich und engagiert sind sowie Ihre Ideen und Kreativität in der täglichen Arbeit einbringen.
- Ihr Tun aktiv reflektieren und sich konstruktiv mit neuen Herausforderungen auseinandersetzen,
- offen für Fort- und Weiterbildungen sind,
- Teamgeist, Flexibilität, Kommunikationsfähigkeit und Zuverlässigkeit als eine Selbstverständlichkeit erachten.

Ihr Kontakt
Frau Stefanie Fischer, Sachgebietsleitung Bildung und Betreuung, Tel. 07142/974514, E-Mail: stefanie.fischer@ingersheim.de oder Frau Susanne Klein, Gesamtleitung der Kindertageseinrichtungen, Tel. 07142/974557, E-Mail: susanne.klein@ingersheim.de

Wenn wir Ihr Interesse geweckt haben, dann schicken Sie schnell Ihre Bewerbungsunterlagen an die Gemeinde Ingersheim, Haupt- und Personalamt, Hindenburgplatz 10, 74379 Ingersheim.

WIR IN FREIBERG

SONDERVERÖFFENTLICHUNG



WIR IN FREIBERG

Besser informiert. Mehr erleben.



... seit 1986

Leben in Veränderung –
wir beraten Sie gerne in Immobilienfragen



- Im Scheidungsfall oder bei Erbschaft
- Rundum-Sorglos-Paket: komplette Abwicklung
- Persönliche, freundliche Kundenbetreuung
- Wir präsentieren jede Immobilie in einem virtuellen 360° Rundgang

die freundliche, kompetente Maklerin

WHG 07141/75501 Heidi Pfuderer · Freiberg a. N. · Dieselstr. 13
Immobilien www.whg-immobilien.de



Sekt and the City im Prisma

Kostümschlachten und knallende Sektkorken: Ursprünglich für April geplante Comedy-Revue auf 30. Oktober verschoben

Mit ihrem vierten und finalen Programm ziehen die drei Frauen mit Mumm von „Sekt and the City“ das Tempo noch einmal an und drehen ihre gemeinsame letzte Runde. 50 ist das neue 30 – Frau ist so jung, wie sie sich fühlt. Aber ob die Schwerkraft auch über dieses Phänomen informiert ist? Kati steckt bis über beide Ohren im Rohbau ihres Neubaus, Heike ist frisch getrennt und Lena zieht es hinaus in die Welt. Beim monatlichen Update der MaleDiven haben sich die drei besten Freundinnen nach einigen Sektchen und diversen Cocktails nicht nur sich selbst schön getrunken, sondern auch ihr Bankkonto. Ab in den Sterne-Luxus Club: „All inklusive“ heißt die Devise! Raus aus dem

Arbeitsfummel – rein in den Bikini! Doch aus der Vollrausbuchung wird kein Erholungsurlaub. „Sekt and the City im Freiberg Prisma ist eine umwerfende Comedy-Revue mit prickelnden Kostümschlachten, stimmungsvollen Liedern, mitreißenden Tanzeinlagen – und natürlich knallenden Sektkorken. Die ursprünglich für den 16. April geplante Sekt-and-the-City-Veranstaltung musste aufgrund der Pandemie verschoben werden. Die Veranstaltung findet nun stattdessen am Samstag, 30. Oktober, im Rahmen der Veranstaltungsreihe Neckar-Enz KULTU-Revents in Kooperation mit der Stadt Freiberg am Neckar und der Livemacher GmbH statt. Tickets gibt es an bekannten VVK-Stellen und über Reservix.



Prickelnde Kostümschlachten, stimmungsvolle Lieder, mitreißende Tanzeinlagen – und natürlich knallenden Sektkorken: Sekt and the City kommt nach Freiberg. Foto: Veranstalter

GESCHÄFTLICHE INFORMATION

ANZEIGE

Institution in der Region: Pro Music in Freiberg

Instrumente, Musikschule, Reparatur- und Wartungsservice, Noten und mehr



Richy Vogl hat ein umfangreiches Spektrum an Instrumenten, Noten und Musik-Equipment auf Lager. Foto: Werner Kuhnle

Unkomplizierter Kundenkontakt, ein stabiles Preismodell, Freundlichkeit und langjährige Erfahrung in der Musikbranche: das sind die Säulen von Pro Music in Freiberg. Kompetenz und Know-how seit über 25 Jahren: bei Inhaber Richy Vogl und seinem Team kann man nicht nur eine Vielzahl von begehrten Instrumenten anspielen, kaufen und direkt mitnehmen – bekannt ist Pro Music Freiberg auch für seine Musikschule, in der für jedes Alter von Musikprofis Unterricht an einer Vielzahl von Instrumenten gegeben wird. Im wöchentlichen Einzelunter-

richt à 30 Minuten gehen die Musiklehrer von Pro Music individuell auf die Fähigkeiten und Ziele der SchülerInnen ein – der Lernfortschritt und Spaß steht dabei an oberster Stelle. Ebenso professionell sind die Serviceleistungen in Sachen Instrumente und elektronischer Geräte wie Verstärker und Effektpedale. Darüber hinaus gibt es bei Pro Music auch einen Reparatur- und Wartungsservice für Instrumente und einen Notenbestellservice – wobei das Geschäft auch über ein umfangreiches Notensortiment vor Ort verfügt.

BESTATTUNGSHAUS STROBEL
Familientradition seit 1880

Tag und Nacht!
Tel. 07142-51539

Rohrackerstr. 10
74321 Bietigheim-Bissingen
Inh. Wolfgang Strobel

DAS KULTURPROGRAMM DER STADT FREIBERG

FREIBERGER REIHE

50 ist das neue 30 - Frau ist so jung wie man sich fühlt

Sekt and the City
Samstag, 30. Oktober • Tagungs- und Kulturzentrum PRSIMA • 20 Uhr

Weitere Infos unter: www.freiberg-an.de Karten- und Infotelefon Stadt Freiberg: 07141/278-0
Ticketverkauf ONLINE: unter www.reservix.de sowie in allen Reservix-Vorverkaufsstellen, z.B. in Ludwigsburg: Tourist Info LB im MIK (Eberhardstr. 1), Ludwigsburger Kreiszeitung (Körnerstr. 14-18) in Bietigheim: Stadtinformation (Hauptstr. 65), Bietigheimer Zeitung (Kronenbergstr. 10) in Freiberg: Rathaus, Freiburger Reisebüro, Reisebüro Favorite (alle Marktplatz)
Veranstaltungsorte: Schlosskeller Ludwigsburger Str. 6, 71691 Freiberg a.N. PRSIMA Marktplatz 22, 71691 Freiberg a.N., www.prisma-freiberg-an.de

Ausstellung | Beratung | Verkauf

- Fliesen und Natursteine
- Parkett – Laminat – Linoleum – Kork
- Türen und Holzdecken
- Teppichböden und Heimtextilien
- Sanitär
- Küchen und Badmöbel

AHB

Maybachstraße 3 · 71691 Freiberg/N.
fon 0 71 41/7 59 24 · fax 0 71 41/7 68 65
info@ahb-baustoffe.de
www.ahb-baustoffe.de

Innenausbau | Umbau | Sanierung

Kompetente Beratung für Ihre Werbung:

PETER SCHRAMM
MEDIABERATER

Tel. 07142 403-273
Fax 07142 403-171
peter.schramm@bietigheimerzeitung.de

Tolle **SEBURTSTAGSPECIAL!**
Alle mit "all you can drink"-Pauschale

Riesiges Kinder-Abenteuerland auf ca. 2.000 m²

FREIBERGS-SPIEL-SPASS-DRINNEN-FREIZEITPARK

KLEINKINDERBEREICH AIRHOCKEY
MINIFUSSBALL RIESENLABYRINTH BALLPOOL
RIESENRUTSCHE FUN-FAHRZEUG-PARK
MEGAHÜPFBURG TRAMPOLINE JUMPIS BISTRO

In allen Schullerien von 10.30 bis 19 Uhr geöffnet!

JUMPIAN Wasenstraße 35 · 71691 Freiberg/Neckar
Tel. 07141/271740 · www.jumpinn-freiberg.de
MO-FR 14-19 Uhr · SA, SO/Ferien- & Feiert. 10.30-19 Uhr

WIR SORGEN FÜR MEHR PEP!

NEWSPEPPER
MARKETING UND MEDIEN

Ihre Full-Service-Agentur für Werbung und Marketing mit Pep! Für Print und Digital.

Aufmerksamstark, unverwechselbar und zielgerichtet – so muss Ihre Werbung sein. Wir kümmern uns darum, dass Ihre Website, Ihr Flyer, Ihre Anzeige oder sonstige Werbemaßnahme die nötige Würze enthält.



GRAFIK-DESIGN



WEBDESIGN



SOCIAL MEDIA



SUCHMASCHINEN-OPTIMIERUNG



VERANSTALTUNGEN UND MESSEN



CROSSMEDIA



ONLINE-MARKETING



FOTOGRAFIE UND VIDEO

**Polsterwelt
ENGELHARDT**



ECHE
25%
JUBILÄUMS-RABATT
AUF ALLE POLSTERMÖBEL UND BETTEN!

**UNSERE
JUBILÄUMS
HIGHLIGHTS!**

WIR FEIERN
JUBILÄUM
25
JAHRE

IN INGERSHEIM UND ESSLINGEN

Gesamtpreis wie abgebildet:
2.570,-€
inkl. 2x verstellbare Kopfstütze,
elektrische Reklamiere und
1x elektrische Relax-Funktion.

JUBILÄUMS-PREIS!
1498,- ab

Große Wohnlandschaft
in Lederoptik mit Kontrastnaht,
ca. 250 x 339 cm.
Ohne Kissen und Funktionen.

Verschiedene
Farben
lieferbar

ohne Dekokissen

wie Abb.:
zusätzlich inkl. mit
Metall Armlehne
ab 1.198,-

SESSEL
in Bezug echt Leder, inkl. manueller
Relax-Funktion mit Gasdruckfeder.

JUBILÄUMS-PREIS!
998,- ab

**ECHT
LEDER**

Design-Alternativen

- 3 Rückenoptiken
- 3 Armlehnen
- 2 Fußvarianten
oder Wange

Komfort-Alternativen

- 3 Ergonomiegrößen
- 3 Funktionsvarianten
- turn & move Schiebefunktion
oder Wange
- Höhen- & Kopfteilverstellung

Mehrpreis für
3-motorische
Aufstehhilfe
598,-

BOXSPRINGBETT „Cardiff“
Stabiles, hochwertiges Gestell,
Unterbox: Tonnen-Taschenfederkern,
Obermatratze: 4-Gang-Bonellfederkern
mit Schaumauflage, **Topper:** 4 cm
Komfortschaum, Bezug waschbar
bis 40°C. Liegefläche 120x200 cm,
inkl. Motor-Verstellung.

**ALLE PREISE
ABHOLPREISE**

JUBILÄUMS-PREIS!
1298,- ab

ohne Plaid und Dekokissen

Motor-Verstellung inklusive
Aufwändig gestepptes Kopfteil inklusive
Stauraum im Kopfteil inklusive
Topper inklusive
Auch in 180 x 120 cm lieferbar

Gesamtpreis wie abgebildet:
1.696,-€
inklusive 1 Kopfstütze
ohne Dekokissen

JUBILÄUMS-PREIS!
1498,- ab

SOFA 2-SITZER in Bezug
echt Leder, ca. 180 cm breit,
ohne Kopfstütze und Kissen

**ECHT
LEDER**

Verschiedene
Farben
lieferbar

Gesamtpreis wie abgebildet:
1.994,-€
inklusive 2 Kopfstützen,
ohne Dekokissen

JUBILÄUMS-PREIS!
1598,- ab

Sofa 2,5-SITZER in Bezug echt
Leder, ca. 200 cm breit, ohne
Kopfstützen und Kissen.

Verschiedene
Farben
lieferbar

Gesamtpreis
wie abgebildet:
2.241,-€

inkl. 2x Kopfteilverstellung
und 1x Armteilverstellung

**UNSER EXTRA FÜR SIE
inkl. 2 x Sitztiefeverstellung**

**UNSER EXTRA FÜR SIE
inkl. 1 x Steckerücken**

Kleine Winkelecke
mit einem weichen Stoffbezug
in der Trendfarbe curry, ca. 280
x 210 cm inklusive 2 x
Sitztiefeverstellung und
praktischem Steckerücken, ohne
weitere Funktionen und Kissen.

JUBILÄUMS-PREIS!
1998,- ab

ohne Dekokissen

(1) Gültig für alle Möbelkäufe, ausgenommen ist die in Prospekten und Anzeigen beworbene und in der Ausstellung mit Sonderpreisen bereits reduzierte Ware. Nicht kombinierbar mit anderen Aktionen. Gilt nicht für Ware der Marke Erpo und Comfort Republic.

**2x in Ihrer Nähe!
Esslingen & Ingersheim!**

Polsterwelt ENGELHARDT GmbH
Mo-Fr 10-19 Uhr / Sa 10-18 Uhr
www.polsterwelt-engelhardt.de

Zollbergstr. 8-10
73734 Esslingen
Tel. (0711) 25 28 100

Bietigheimer Str. 68
74379 Ingersheim
Tel. (0 7142) 919 7150

DIE IMMOSSCHAU

ANZEIGENSERVICE: TELEFON (0 71 42) 403-555 · FAX (0 71 42) 403-125

Wohnbedürfnisse ändern sich – wir beraten Sie gerne

- bei Wohnungswechsel im Alter
- Ihr persönlicher Ansprechpartner für alle Fragen rund um Verkauf und Vermietung
- Rundum-Sorglos-Paket; komplette Abwicklung
- Spezialist für gebrauchte Immobilien

WHG Immobilien 071 41/755 01 **... seit 1986** Heidi Pfuderer
Freiburg a. N. · Dieselstr. 13

ivd
BELLEVUE IMMOBILIEN 2021
TOP
IMMOBILIEN 2021

Experten-Tipp aus der Region

Darum sollte der Mietkauf gut überlegt sein

Viel ist aktuell über den Mietkauf zu lesen, um kostengünstig an ein Eigenheim zu kommen. Doch dabei ist größte Vorsicht geboten. Denn die Tücke steckt im Detail. Auf den ersten Blick klingt das Modell verlockend: Mit einer Einmalzahlung von x Prozent des Kaufpreises und den monatlichen Mietzahlungen leisten Mietkäufer eine Anzahlung auf „Ihr“ Haus. Für eine bestimmte Mietdauer von beispielsweise 15 Jahren ziehen sie ein und verpflichten sich die Immobilie nach Ablauf der Mietzeit zu kaufen. Je nach Vertragsmodell werden die entrichteten Mietzahlungen allerdings sehr unterschiedlich auf die Finanzierung angerechnet, so dass unter dem Strich womöglich ein hoher Restbetrag offen bleibt und sich das vermeintlich günstig erstandene Traumhaus im Nachhinein als teures Fiasko herausstellt. Denn beim Mietkauf schließen Verkäufer und Käufer zwei Verträge ab: Einen Kauf- und einen Mietvertrag. Wer bei Vertragsabschluss nicht genau aufpasst, zahlt drauf.



Der Expertentipp von Heidi Pfuderer, Inhaberin WHG Immobilien, Freiburg.

schnell von den Schulden herunterzukommen. Entscheidend ist, wie hoch der Anteil der Mietzahlungen ist, der zur Finanzierung angesetzt wird und ob die Miete angemessen ist. Nicht selten ist sie viel zu hoch angesetzt. Dar-

über hinaus gibt es weitere Risiken, die im Vorfeld bekannt sein sollten. So sind Objekte, die zum Mietkauf angeboten werden, oftmals in einem renovierungsbedürftigen Zustand und/oder haben andere Nachteile. Auch sollten Mietkäufer bedenken, dass sie keine Förderungen von der KfW-Bank für eventuell anfallende Maßnahmen erhalten. Zudem können Instandhaltungen während der Mietphase durchzuführen sein, für die sie ebenfalls aufkommen müssen, obwohl sie rechtlich noch nicht der Eigentümer sind. Überdies ist vorab unbedingt zu klären, was mit dem bereits gezahlten Geld geschieht, falls man seinen finanziellen Verpflichtungen nicht mehr nachkommen kann und was im Insolvenz- oder Todesfall des Vermieters passiert. In Anbetracht der vielen Unwägbarkeiten, die sich kaum abschätzen lassen, empfiehlt es sich, lieber Abstand vom Mietkauf zu nehmen. Der Traum von Eigenheim muss trotzdem nicht ausgeträumt sein. Mit einem versierten Immobilienprofi an der Seite, der den Immobilienmarkt aufgrund langjähriger Erfahrung bestens kennt, dürfte sich eine bessere Lösung finden.

Heidi Pfuderer

Beim Heizen sparen



Moderne Regler arbeiten effizient. Foto: HLC/VDMA Armaturen

Heizung Fegt ein eiskalter Wind übers Land, freuen wir uns über ein kuscheliges Zuhause. Voraussetzung dafür ist eine funktionierende Heizungsanlage. Deshalb empfehlen Experten, alle Komponenten von einem Fachmann überprüfen zu lassen. Noch besser ist es, wenn zusätzlich dazu ein hydraulischer Abgleich durchgeführt wird. Denn eine optimal eingestellte Heizung verbraucht viel weniger Energie; Budget und Klima werden geschont. Eine weitere Optimierungsmaßnahme ist der Thermostatwechsel: Moderne Regler überwachen selbstständig die Raumtemperatur, arbeiten somit effizient und sparen Heizenergie. Zumal der Thermostatwechsel in Verbindung mit dem hydraulischen Abgleich im Rahmen der Bundesförderung für effiziente Gebäude (BEG) bezuschusst wird.

WAS BAUGELD KOSTET

	Laufzeit 5 Jahre, Nominal/Sollzins	Laufzeit 10 Jahre, Nominal/Sollzins	Beleihungsgrenze
ALLIANZ	1,18	1,18	50%
BADEN-WÜRTTEMBERGISCHE BANK	1,20	0,74	60%
DEUTSCHE BANK	1,28	1,52	60%
FINANZBERATUNG OETTINGER	0,60	0,70	60%
BHW/POSTBANK	1,34	0,96	60%
SPARDA-BANK	0,93	1,13	60%
VOLKSBANK LUDWIGSBURG	0,59	0,75	60%

Festzinsätze bei 100-prozentiger Auszahlung und einprozentiger Tilgung. Genannt ist der Nominalzinssatz/Sollzinssatz. **Alle Angaben ohne Gewähr**

Sersheim – noch eine Wohnung verfügbar



Sersheim, Schloßstraße 8–12

IN DIESEM ZUHAUSE IST ES DOCH AM SCHÖNSTEN. Im Ortskern von Sersheim entstehen überaus reizvolle Eigentumswohnungen – nur eine davon ist noch verfügbar. Mit großzügigen vier Zimmern und gemütlichem Balkon. Mit Echtholzparkett in allen Wohn- und Schlafräumen, Fußbodenheizung, bodentiefen Fenstern für lichtdurchflutete Räume und hochwertiger Sanitärausstattung. Natürlich ist Ihr Wohntraum bequem per Aufzug erreichbar. Energiebedarfsausweis 81 kWh (m²a), Fernwärme, Baujahr 2019, im Innenausbau. **FERTIGSTELLUNG 2022.**

4-Zimmer-Wohnung, 2. OG, ca. 110 m² Wohnfläche

€ 529.000,-

Garantierte
bis zu
2,74%
Verzinsung

Hemmingen – noch eine Wohnung verfügbar



Hemmingen, Hauptstraße 24

SELBSTÄNDIG WOHNEN IM ALTER. Im Kleeblatt Hemmingen ist aufgrund des großen Verkaufserfolgs nur noch eine betreute Seniorenwohnung zu haben. Der durchdachte Grundriss bringt viel Platz und Helligkeit. Weitere Pluspunkte sind der französische Balkon, Echtholzparkett, Fußbodenheizung und die hochwertige Ausstattung des Bades. Die Wohnung ist natürlich rundum barrierefrei und seniorengerecht, zum Beispiel mit bodengleicher Dusche und Aufzug. Energiebedarfsausweis 67 kWh (m²a), Fernwärme, Baujahr 2019. **FERTIGGESTELLT.**

2-Zimmer-Wohnung, 2. OG, ca. 64 m² Wohnfläche

€ 404.000,-

Garantierte
bis zu
2,74%
Verzinsung



Individuelle Besichtigung und Beratung nach telefonischer Vereinbarung.
Ihre Ansprechpartnerin: Corinna Morban
Telefon 07142.76-220, morban@bietigheimer-wohnbau.de

BIETIGHEIMER WOHNBAU GMBH
verkauf@bietigheimer-wohnbau.de
bietigheimer-wohnbau.de

Komfortplus mit Rundum-Sicherheit

Zukunftsfähiges Smart Home-System schützt vor Brandgefahr, Einbruch, Wetterkapriolen und Datenklau.

Clevere Tools, die den Alltag unkomplizierter gestalten, sind aus den eigenen vier Wänden heute kaum mehr wegzudenken. Das Herzstück bilden innovative Smart Home-Systeme. Neben dem Komfortgewinn spielt vor allem der Sicherheitsfaktor eine entscheidende Rolle.

Alles aus

So verfügt ein neues System über eine praktische „Zentral AUS“-Funktion, mit der sich alle registrierten Verbraucher zuverlässig vom Strom trennen lassen. Nagende Fragen wie „Habe ich das Bügeleisen ausgeschaltet?“ gehören damit endgültig der Vergangenheit an, denn mit einer App genügt ein Fingerwisch zur Steuerung – auch von unterwegs. Zur Absicherung im Brandfall kann ein solches System mit Rauchmeldern verknüpft werden, sodass sich bei einer Warmmeldung individuelle Aktionen wie das Hochfahren von Lüftläden für zusätzliche Fluchtwege vorpro-

grammieren lassen. Indem Beleuchtung und Jalousien automatisiert agieren, kann die Anwesenheit der Bewohner auch im Abwesenheitsfall simuliert und somit der Einbruchschutz erhöht werden. Im Außenbereich registriert eine Wetterstation aktuelle Witterungseinflüsse wie Regen oder Sturm und sorgt dafür, dass Markisen eingefahren oder Fenster automatisch geschlossen werden. Dank einer Cloud mit Server-Standort in Deutschland und einer VDE-Zertifizierung sind Bewohner zudem bestens gegen Manipulation und Hackerangriffe geschützt und können auf die Sicherheit ihrer persönlichen Daten vertrauen.

Basierend auf dem internationalen KNX-Standard ist ein spezielles System zukunftsfähig und jederzeit um neue Features und Produkte aufrüstbar – für maximalen Investitionsschutz und ein hohes Maß an Flexibilität. Sanierer und Modernisierer können zudem von lukrativen KfW-Fördermitteln profitieren. *hlc*

Architekt hat kein Anrecht auf Fotos

Der geschützte Lebensbereich des Auftraggebers muss laut Gericht respektiert werden.

Werunternehmer dürfen mit Bildern von Bauleistungen werben, die sie erbracht haben. Das heißt aber nicht, dass der Unternehmer nach der Fertigstellung jederzeit das Recht hat, in einen geschützten Lebensbereich seines Auftraggebers vorzudringen – so ein Urteil des Bundesgerichtshofes (BGH) (Az.: I ZR 193/20).

Eine Vertragsklausel, die es einem Architekten pauschal gestattet, das Bauwerk nach Fertigstellung zu betreten, um es zu fotografieren, ist unwirksam. Denn der Bauherr wird dadurch unangemessen benachteiligt, unter anderem weil es keine zeitliche Einschränkung gibt.

Der Fall: Der Bauherr hatte einen Architekten beauftragt, ein Gebäude zu planen. Der Architekt verwendete dabei einen branchenüblichen Mustervertrag. Darin fand sich eine Klausel, die es dem Architekten auch nach Fertigstellung gestattete, das Bauwerk in Abstimmung mit dem Auftraggeber zu betreten, um Fotos zu machen. Als sich der Architekt später auf diese Klausel berief, verweigerte der Bauherr den Zutritt zu seinem Haus. Der Architekt verklagte den Bauherrn auf Duldung.



Fotografieren verboten: Eine Vertragsklausel, die es einem Architekten pauschal gestattet, das Bauwerk nach Fertigstellung zu betreten, um es zu fotografieren, ist unwirksam. *Foto: Pixabay*

Ohne Erfolg: Die Klausel ist unwirksam, weil sie den Bauherrn unangemessen benachteiligt,

befand das Gericht. Das ist der Fall, wenn der Verwender seine eigenen Interessen auf Kosten des

Vertragspartners durchzusetzen versucht, ohne dessen Belange zu berücksichtigen. *dpa*

<p>Vor Ort 31.10. 11 - 12 Uhr</p> <p>Ludwigsburg, Marbacher Straße</p> <p>10 Wohnungen 2 bis 4 1/2 Zimmer 40 - 100 m² € 279.000 bis € 669.000 BA, 25,1 kWh, Wärmepumpe Im Bau</p>	<p>Vor Ort 31.10. 11 - 12 Uhr</p> <p>Stuttgart, Brucknerstraße</p> <p>6 Wohnungen ab 2 1/2 Zimmer 62 - 75 m² Wohnfl. € 551.000 bis € 661.000 BA, 24,1 kWh, Wärmepumpe Im Innenausbau</p>	<p>Vor Ort 31.10. 11 - 12 Uhr</p> <p>Ludwigsburg, Fährstraße</p> <p>Dachgeschosswohnung in Hausdimension 5 1/2 Zimmer, 120 m² Wohnfl. € 821.900 BA, KfW 55, 22,5 kWh, Wärmepumpe Baubeginn erfolgt</p>	<p>Vor Ort 31.10. 11 - 12 Uhr</p> <p>Bönnigheim, Lauerweg</p> <p>Modernes Stadthaus, ca. 2,2 Ar Grdst. 5 1/2 Zi, 155 m² Wohn-/Nutzfl. Doppelcarport Schlüsselfertig € 645.000 BA, KfW 55, 18 kWh/(m²a), WP, BJ 2022, A+ Im Bau</p>	<p>Vor Ort 31.10. 11 - 12 Uhr</p> <p>Hardt- und Schönbühlhof, Klingenweg 17</p> <p>DHH in Ortsrandlage mit Einfamilienhaus-Dimension: Ca. 209 m² Wfl., ca. 440 m² Grdst. Doppelgarage im Haus Schlüsselfertig € 976.000 BA, 11,3 kWh/(m²a), WP, BJ 2022, A+ Baubeginn erfolgt</p>
---	--	--	---	---

Sven Heuschele Hubert Heuschele

Tauschen Sie Ihren Bauplatz /Abbruchgebäude gegen Wohnfläche!

Lassen Sie doch Ihren Grund und Boden für Sie arbeiten. Wir entlohnen Sie für Ihren Bauplatz in vermietbaren, ertragreichen Wohnraum und planen mit Ihnen auf Ihrem Platz das passende Mehrfamilienhaus.

Als **DEKRA SACHVERSTÄNDIGER FÜR IMMOBILIENBEWERTUNG** garantiere ich Ihnen eine diskrete Wertermittlung und mit über 30 Jahren Projektierungserfahrung den maximalen Ertrag für Ihr wertvolles Grundstück. Ihr Sven Heuschele

Sochverständiger für Immobilienbewertung

07142/91440
heuschele-immo.de

Seit 1990

WOHNBAU OBERRIEXINGEN

BIETIGHEIM-BISSINGEN Jahnstraße 77

Reihenendhaus mit ca. 160 m² Wohnfläche, ca. 45 m² Nutzfläche und 308 m² Grundstück
W.O.do.it-Ausbaustufe € 908.100,-

- Energiebedarf 27,3 kWh (m²a)
- Massivbauweise mit Ziegelmauerwerk
- voll unterkellert
- Garage und Stellplatz
- Garten/Terrasse mit Südausrichtung
- Bezug 30.12.2022

Wohnbau Oberriexingen
Im Erkerstal 1-5
71739 Oberriexingen

Telefon 07042 9730-15
www.wohneue.de

IMMOBILIENGESUCHE

Verkaufen Sie Ihre Immobilie?
Möchten Sie dabei Fehler vermeiden? Suchen Sie Sicherheit? Einen guten Preis? Kompetenz und Service? Das und noch viel mehr garantiere ich Ihnen.
Jedes Angebot ist willkommen! Ihre Ansprechpartnerin:
Jadranka Zebic, j.zebic@garant-immo.de

GARANT Immobilien Tel. 07141 / 97 458-19 www.garant-immo.de

KAUFWUNSCH
Der eigene Garten, ein Hochbeet, ein Baumhaus, davon träumt die junge Familie, sympathisches Ehepaar mit Sohn Willi (2 Jahre alt) und einem Familienhund (Goldener Retriever). Und das soll es sein:
Einfamilienhaus mit „Gartenparadies“, ca. 180 qm Wfl., 5 Zimmer, plus Keller/Nebenräume, Garage, ruhige, kinderfreundliche Wohnlage, bei gesunder Bausubstanz gerne auch renovierungsbedürftig. Angebote an:

Andrea Sikke TONNDORF IMMOBILIEN
T 07141 947410-0 · 71634 Ludwigsburg

Kidicare Kinder. Pflege. Zukunft schenken.
Beste Pflegeversorgung, Rundumbetreuung und Zeit für kranke Kinder.
Jeder Euro spendet eine Minute mehr Zeit!
Ihre Spende kommt an: Mainzer Volksbank
IBAN DE83 5519 0000 0002 0001 15
BIC MVBWDE55
Tel. 06131 93555-33, www.johanniter.de/kidicare

DIE JOHANNITER Aus Liebe zum Leben

VERMIETUNGEN

Umzugsprobleme?
Wir lösen Ihre Umzugsprobleme schnell, zuverlässig und preiswert. Ab- und Aufbau der Möbel durch Schreiner. Ab 2 Mann, Möbelwagen inkl. Transportversicherung und km Stundenpreis € 107,10 inkl. MwSt. Mindestabnahme 4 Stunden, jede weitere Personenbestellung € 41,65 pro Stunde. Preise gelten in Nahbereich bis 125 km. Fernbereiche auf Anfrage.

Telefon (07135) 40 54
Weber Umzüge
74336 Brackenheim
Liegnitzer Str. 7
weberumzug@gmx.de

Seniorenwohnung, barrierefrei
Oberriexingen, zentrale Lage, 74 m², 3 Zi, Süd-Blk., EBK, hochw. Ausstatt., neu renov., Aufzug, BJ 2012, opt. TG-Stpl., Betreuungsangebot Sozialstation. Prov. frei, KM 785,-, zzgl. NK.
Telefon: 07042-9630915

2-Zi.-Wgh. in Sachsenheim
51m² Wfl., frei ab 1.12., Ke., KM € 440,- + TG € 60,- NK € 120,- + 2 MM Kaut. BZ 67411

ALBERT SCHWEITZER KINDERDÖRFER UND FAMILIENWERKE
www.albert-schweitzer-verband.de

IMMO-ABC

- Abl. → Ablöse
- App. → Appartement
- Bj. → Baujahr
- Blk. → Balkon
- BmF → Bad mit Fenster
- bzb. → beziehb. → Carport
- CP → Carport
- D → Dusche
- DG → Dachgeschoss
- DH → Doppelhaus
- DHH → Doppelhaushälfte
- Do.-Gge. → Doppelgarage
- DT → Dachterrasse
- EA → Energieausweis
- EBK → Einbauküche
- EK → Energieeffizienzklasse
- EFH → Einfamilienhaus
- EG → Erdgeschoss
- ELW → Einliegerwohnung
- ETW → Eigentumswohnung
- FBH → Fußbodenheizung
- FP → Fixpreis
- FW → Fernwärme
- Gal. → Galerie
- GEH → Gasetagenheizung
- Gge. → Garage
- Grd. → Grund
- Grdst. → Grundstück
- Grt. → Garten
- GS → Geschirrspüler
- HK → Heizkosten
- HMS → Hausmeisterservice
- HP → Hochparterre
- KM → Kaltmiete
- KN → Kochnische
- KP → Kaufpreis
- KR → Kellerraum
- KT → Kaut. → Lift
- L → Laminat
- Mais. → Maisonette
- MFH → Mehrfamilienhaus
- MM → Monatsmiete
- möbl. → möbliert
- mod. → modern
- NB → Neubau
- Nfl. → Nutzfläche
- NKM → Nettokaltmiete
- NK → Nebenkosten
- NR → Nichtraucher
- NSP → Nachtspeicherheizung
- OG → Obergeschoss
- OH → Ofenheizung
- Öl-ZH → Öl-Zentralheizung
- Park. → Parkett
- Prov. → Provision
- REH → Reiheneckhaus
- RH → Reihenhauser
- Stpl. → Stellplatz
- Terr. → Terrasse
- TG → Tiefgarage
- TLB → Tageslichtbad
- UG → Untergeschoss
- VA → Verbrauchsausweis
- VB → Verhandlungsbasis
- WAL → Wohnanlage
- WBS → Wohnberechtigungsschein
- WE → Wohneinheit
- WG → Wohngemeinschaft
- Wgh. → Wohnung
- Wi.-Grt. → Wintergarten
- WM → Warmmiete
- WW → Warmwasser
- ZKB → Zimmer/Küche/Bad
- ZI. → Zimmer
- ZH → Zentralheizung

ENERGIESPARVERORDNUNG (EnEV 2014) Mögliche Abkürzungen der Pflichtangaben für den Immobilien- und Mietmarkt

<p>Art des Energieausweises: BA = Energiebedarfsausweis VA = Energieverbrauchsausweis</p> <p>Energiebedarfs- oder Energieverbrauchswerte: in kWh/(m²a), z. B. 72 kWh/(m²a)</p>	<p>Energieträger der Heizung/HZG: BHKW = Blockheizkraftwerk Gas = Erdgas EGL = Erdgas leicht EGS = Erdgas schwer EW = Erdwärme</p>	<p>EE = Erneuerbare Energieträger FW = Fernwärme FWD = Fernwärme Dampf FS = Flüssiggas Öl = Heizöl Holz = Holz HSchn. = Holz Hackschnitzel Ko = Kohle</p>	<p>LWP = Luftwärmepumpe NW = Nahwärme Pellet = Pelletheizung Solar = Solarheizung S = Strom WL = Wärmelieferung Elek. Boil. = Warmwasser ü. Elektroboiler</p>	<p>Weitere Abkürzungen: Bj. = Baujahr A+ bis H = Energieeffizienzklasse EB-W = Endenergiebedarf für Wärme EV-W = Endenergieverbrauch für Wärme EB-S = Endenergiebedarf für Strom EV-S = Endenergieverbrauch für Strom E.i.V. = Energieausweis in Vorbereitung</p>	<p>DV Medienhaus Druck- und Verlagsgesellschaft Bietigheim mbH Kronenbergstraße 10 74321 Bietigheim-Bissingen Telefon (07142) 403-0 Fax (07142) 403-125</p>
--	---	---	---	--	--



GRUNDBUCH STATT SPARBUCH!

/ Top Rendite statt Negativzinsen
/ Erst vermieten, dann selbst einziehen
/ Wertstabil und Inflationssicher

Unser Tipp fürs Wochenende:

Besuchen Sie unsere Baustellen!
Unsere Projektleiter sind im Layher Infobüro für Sie vor Ort an jeder Baustelle.



Bezug 2021

IDEAL FÜR ALLEINSTEHENDE
Penthouse mit großer Dachterrasse...
€ 419.800,-



LÖCHGAU

LÜSSEN PARK / MATHILDE-PLANCK-STRASSE 33

2,5 Zi. Park Penthouse	€ 419.800,-
3,5 Zi. Balkon	€ 424.800,-
3,5 Zi. Penthouse	€ 629.800,-

BERATUNG + BESICHTIGUNG
So. 14:00 – 16:00 Uhr

Energieausweis wird erstellt.

FÜR SIE VOR ORT
Projektleiter W. Hertner
0175 467 73 31 / 07143 80 55 -26
hertner@layher-wohnbau.de



Im Innenausbau

TOLLE DG-WOHNUNG
Mit Tageslichtbad und Westloggia
€ 439.800,-



LB-NECKARWEIHINGEN

AN DEN HAUSGÄRTEN / NEUE STR. 20

2,5 Zi. EG	€ 409.800,-
3,5 Zi. DG	€ 439.800,-
4,5 Zi. DG-Maisonette	€ 634.800,-

BERATUNG + BESICHTIGUNG
Sa. 12:00 – 14:00 Uhr

Energieausweis wird erstellt.

FÜR SIE VOR ORT
Projektleiter T. Bürkle
0172 710 25 42 / 07143 80 55 -24
t.buerkle@layher-wohnbau.de



Im Rohbau

PENTHOUSE MIT SÜD-DACHTERRASSE
mit fantastischer Fernsicht
€ 549.800,-



ERLIGHEIM

FOUR FUTURE / SÜDSTRASSE 3

2,5 Zi. Garten	€ 324.800,-
3,5 Zi. Garten od. Balkon	€ 399.800,-
3,5 Zi. Penthouse	€ 449.800,-
4,5 Zi. Penthouse	€ 599.800,-
5,5 Zi. Garten	€ 614.800,-

BERATUNG + BESICHTIGUNG
Sa. 10:00 – 12:00 Uhr
So. 10:00 – 12:00 Uhr
Do. 17:00 – 18:00 Uhr

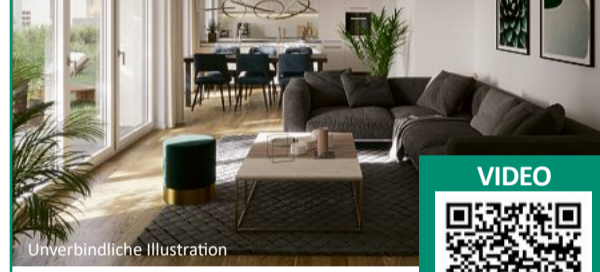
Energieausweis wird erstellt.

FÜR SIE VOR ORT
Projektleiter W. Hertner
0175 467 73 31 / 07143 80 55 -26
hertner@layher-wohnbau.de



Im Innenausbau

FELLBACH
ZEPPELIN QUARTIER / WIRTEMBERGSTR. 143



VIDEO



FELLBACH

ZEPPELIN QUARTIER / WIRTEMBERGSTR. 143

2,5 Zi. Garten od. Balkon	€ 394.800,-
3,5 Zi. Balkon	€ 489.800,-
3,5 Zi. Penthouse	€ 719.800,-
4,5 Zi. Balkon	€ 729.800,-

BERATUNG + BESICHTIGUNG
Sa. 11:00 – 13:00 Uhr
So. 11:00 – 13:00 Uhr

Energieausweis wird erstellt.

FÜR SIE VOR ORT
Projektleiterin B. Lohmann-Eitel
0163 580 23 92 / 07143 80 55 -29
lohmann-eitel@layher-wohnbau.de



Im Rohbau

IDEALE KAPITALANLAGE
3,5 Zimmer, Süd-West-Balkon
€ 484.800,-



VIDEO



KORNTAL-KALLENBERG

GARDEN SUITEN / STAMMHEIMER STR. 18

2,5 Zi. Garten od. Balkon	€ 449.800,-
3,5 Zi. Garten od. Balkon	€ 484.800,-
3,5 Zi. Penthouse	€ 699.800,-
4,5 Zi. Balkon	€ 629.800,-
4,5 Zi. Penthouse	€ 739.800,-

BERATUNG + BESICHTIGUNG
Sa. 14:00 – 16:00 Uhr
So. 14:00 – 16:00 Uhr

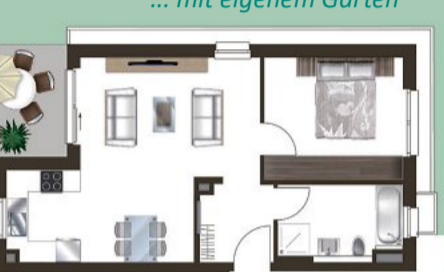
Energieausweis wird erstellt.

FÜR SIE VOR ORT
Projektleiter A. Ziegler
0174 444 77 07 / 07143 80 55 -18
ziegler@layher-wohnbau.de



Im Rohbau

TRAUM-WOHNUNG
3,5 Zimmer, West-Terrasse, Tageslichtbad und Aufzug
€ 369.800,-



LB-POPPELWEILER

SONNEN CARRÉ / REINHOLD-MAIER-STR. 1

2,5 Zi. Garten od. Balkon	€ 369.800,-
3,5 Zi. DG	€ 469.800,-
3,5 Zi. Garten	€ 499.800,-
5,5 Zi. Maisonette	€ 789.800,-

BERATUNG + BESICHTIGUNG
Sa. 10:00 – 12:00 Uhr
So. 10:00 – 12:00 Uhr

Energieausweis wird erstellt.

FÜR SIE VOR ORT
Projektleiter T. Bürkle
0172 710 25 42 / 07143 80 55 -24
t.buerkle@layher-wohnbau.de



Bezug 2021

STUTTGART-STAMMHEIM

QUARTIER AM WIESEST / HERBERTSTR. 66

SEHR EXKLUSIVES 4,5 ZI. PENTHOUSE

mit ca. 144 m² auf einem Stockwerk, Aufzug direkt in die Wohnung, Weitsicht über das Neubaugebiet, Ost-Süd-West Dachterrasse
€ 1.139.800,-

Energieausweis wird erstellt.

BESICHTIGUNG NACH VEREINBARUNG
Projektleiter A. Ziegler
0174 444 77 07 / 07143 80 55 -18
ziegler@layher-wohnbau.de



Bezug 2021

KORNWESTHEIM

DAS DUO / ZOLLERNSTR. 17

EXKLUSIVE LOFT WOHNUNG IM 4.OG

4,5 Zimmer mit ca. 132 m² Wohnfläche und über 150 m² Grundfläche und großer Dachterrasse.
€ 859.800,-

Energieausweis wird erstellt.

BESICHTIGUNG NACH VEREINBARUNG
Projektleiterin B. Lohmann-Eitel
0163 580 23 92 / 07143 80 55 -29
lohmann-eitel@layher-wohnbau.de



Bezug 2021

TOP PENTHOUSE
ca. 125 m², Tageslichtbad, Schlafzimmer mit Ankleide, über 40 m² Wohn-/Essbereich, riesige Dachterrasse
€ 689.800,-



SACHSENHEIM

HANS-SACHS 5

2,5 Zi. Penthouse	€ 367.800,-
3,5 Zi. Garten	€ 398.800,-
3,5 Zi. Balkon	€ 448.800,-
4,5 Zi. Balkon	€ 529.800,-

BERATUNG + BESICHTIGUNG
So. 12:00 – 13:30 Uhr
Mo. 16:30 – 18:00 Uhr
Info Büro Hans-Sachs-Str. 5

Energieausweis wird erstellt.

FÜR SIE VOR ORT
Projektleiter A. Ziegler
0174 444 77 07 / 07143 80 55 -18
ziegler@layher-wohnbau.de



Höchstpreise für Bauplätze

Wer erfolgreich verkauft, benötigt neue Baugrundstücke!

- Sichere Kaufpreiszahlung und Abwicklung, da wir ausschließlich mit Eigenkapital arbeiten.
- Ab 1.000 m² – Einfach mal Anfragen: Philipp Layher
Tel. 07143 80 55 0 oder Mail an: p.layher@layher-wohnbau.de

BESUCHEN SIE UNSERE BAUSTELLEN.

TEL. 07143 80 55 0 / INFO@LAYHER-WOHNBAU.DE

WWW.LAYHER-WOHNBAU.DE



Erste Hilfe.



Selbsthilfe.

Wer sich selbst ernähren kann, führt ein Leben in Würde. brot-fuer-die-welt.de/selbsthilfe



Würde für den Menschen.
Mitglied der actalliance

<p>Mundelsheim: EFH. ca. 160 m² Wfl., ca. 452 m² Grdst., 5,5 Zimmer, 2 Garagen, Bj. 1972, Öl-ZH, B, 238,5 kWh, G. € 660.000,-</p>	<p>Tamm: RMH. ca. 122 m² Wfl., ca. 200 m² Grdst., 5 Zimmer, Garage, Bj. 1973, Elektro, B, 134,9 kWh, E. € 615.000,-</p>	<p>Ludwigsburg: 2 Zi-Whg., ca. 46 m² Wfl., DG, Balkon, Garage, Bj. 1991, Öl-ZH, V, 99,01 kWh, C. € 179.000,-</p>	<p>Ludwigsburg: 3 Zi-Whg., ca. 84 m² Wfl., 3. OG, Bj. 1974, Fernwärme, V, 145 kWh, E. € 385.000,-</p>	<p>Ludwigsburg: 3 Zi-Whg., ca. 83 m² Wfl., 1. OG, Balkon, TG-Stpl., Bj. 1997, Gas-ZH, V, 91,2 kWh, C. € 435.000,-</p>
<p>Schwieberdingen: 3,5 Zi-Whg., ca. 99 m² Wfl., 3. OG, Balkon, Garage, Bj. 1971, Elektro, V, 98,90 kWh, C. € 398.000,-</p>	<p>LB-Poppenweiler: MFH., ca. 302 m² Wfl., ca. 626 m² Grdst., 11 Zimmer, 3 Garagen, Bj. 1955, Gas-ZH, V, 116,8 kWh, D. € 895.000,-</p>	<p>Ludwigsburg: 5,5 Zi-Whg., ca. 169 m² Wfl., Penthouse, Terrasse, 3 TG-Stpl., Bj. 2013, Gas-ZH, B, 60,5 kWh. € 1.150.000,-</p>	<p>Fellbach-Schmidlen: 3 Zi-Whg., ca. 71 m² Wfl., 1. OG, Balkon, TG-Stpl., Bj. 1975, Gas-ZH, B, 114 kWh, D. € 368.000,-</p>	<p>Bietigheim: 3 Zi-Whg., ca. 78 m² Wfl., 2. OG, Balkon, Garage, Bj. 1969, Öl-ZH, V, 130 kWh, E. € 314.000,-</p>

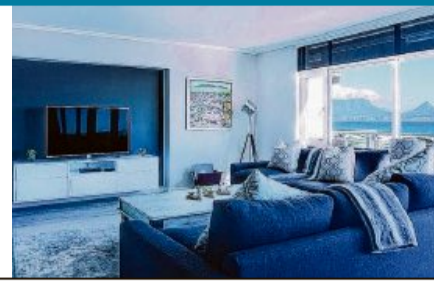
WEITBLICK
IMMOBILIEN

Solitudestraße 1 71638 Ludwigsburg
Tel.: 07141 / 488 688 0 Fax.: 07141 / 488 688 1
info@weitblick-ludwigsburg.de

SONDERVERÖFFENTLICHUNG

Wohnträume

... für ein schönes Zuhause



Besser informiert.
Mehr erleben.



Aus goldenen Hähnen trinken

Edles Äußeres: Armaturen in Gold sorgen für einen eleganten Schimmer in der heimischen Küche.



Goldene Elemente sorgen für elegante Akzente und werten die Küche in ihrer Gesamtheit deutlich auf. Foto: HLC/Villeroy & Boch

Gold steht traditionell hoch im Kurs – nicht nur bei Anlegern, sondern genauso bei Interior-Designern und Trendexperten. Mit seinem warmen, edlen Schimmer taucht es das Zuhause in ein ganz besonderes Licht, macht Lust auf lange Abende und gute Gespräche am gedeckten Tisch. Denn goldene Details setzen zeitlos schöne Glanzpunkte und gestalten das Heim glamourös und gemütlich zugleich.

Frei nach dem Motto „Reden ist Silber, Spülen ist Gold“ sorgen goldene Armaturen für einen eleganten Touch in der Küche. Sie sind ein echter Hingucker – und herrlich vielseitig. Denn: Egal ob Hahn, Seifenspender oder Accessoires, sie alle lassen sich hervor-

ragend mit sämtlichen farbigen, hellen oder auch dunklen Küchenmöbeln kombinieren. Hierzu bieten Experten ein goldenes Finish bei Küchenarmaturen aus massivem Edelstahl an.

Und diese Qualität zahlt sich aus: Der verwendete robuste, hochwertige Edelstahl ist im Gegensatz zu anderen Materialien lebensmittelecht, säurefest, geschmacksneutral und emissionsfrei. Beste Voraussetzungen also für die Küche.

Glatte Innenseiten verhindern dauerhaft Anhaftungen, Korrosion und Verschmutzungen – ein überzeugender Vorteil, vor allem dann, wenn aus der Armatur frisches Trinkwasser abgefüllt wird, um es pur oder selbst gesprudelt zu genießen. hlc

Vergleichen, vergleichen, vergleichen

Den einen super Baukredit gibt es nicht.

Mehrere Zehntausend Euro kann der Unterschied zwischen einer günstigen und einer teuren Eigenheimfinanzierung ausmachen. Und das, obwohl die Zinsen immer noch im Keller sind. Wer den niedrigsten Effektivzins für sein Bauvorhaben finden will, muss Angebote vergleichen. Solch ein Vergleich ist aber nur aussagekräftig bei gleichen Vorgaben, die da heißen: Kreditsumme, Zinsbindung, Monatsrate.

Da alle drei miteinander zusammenhängen, sind einige Berechnungen unabdingbar. Bevor man eine Summe festlegt, sollte man überlegen, wie lange man die Kreditlast tragen möchte. Die Faustformel lautet: Je niedriger der Zinssatz, desto höher die anfängliche Tilgung, um in einer über-

Normalerweise ist es das Ziel, zu Beginn des Renteneintritts schuldenfrei zu sein.

schaubaren Zeit schuldenfrei zu sein. Laut Finanztest dauert es bei einem Zinssatz von einem Prozent und einer Ein-Prozent-Tilgung bis zu 70 Jahre, ehe der Kredit abbezahlt ist. Einen solchen Kredit bekäme aber vermutlich niemand. Normalerweise ist es ja das Ziel, zu Beginn des Renteneintritts schuldenfrei zu sein. Eine lange Zinsbindung kommt allerdings sicherheitsorientierten Bauherren entgegen: 15 Jahre sind heute bei Hypothekendarlehen durchaus üblich. Mit einem Kombikredit einer Bausparkasse kann man sich die Zinsen sogar bis zu



Zeit und Geld sind wichtige Faktoren beim Hausbau. Wie lange man welche finanzielle Belastung stemmen kann, sollte vor Baubeginn gründlich durchgerechnet werden. Foto: Wiltrud Zweigler/be.p

30 Jahre lang sichern. Wer bei der Rückzahlung flexibel bleiben möchte, muss entsprechende Konditionen abfragen. So sind bei den Bausparkassen jederzeit kostenlose Sonderzahlungen möglich. Das verkürzt die Kreditlaufzeit und spart Zinsen. Andere Geldinstitute bieten Ratenwechsel ohne Zusatzkosten an. Bei der Höhe der monatlichen Rate ist darauf zu achten, dass viele andere Fixkosten anfallen und dass man einen Notgroschen für Unvorhergesehenes braucht.

Mindestens drei Vergleichsangebote sollten eingeholt werden, darunter eines, so die Empfeh-

Mindestens drei Vergleichsangebote sollten eingeholt werden.

lung von Stiftung Warentest, von einem Kreditvermittler. Aufgrund des breiten Angebotsspektrums kann dieser möglicherweise bes-

ser auf individuelle Wünsche reagieren. Auch regionale Anbieter haben oft gute Konditionen. Ein aktueller Vergleich von Hypothekendarlehen ist online unter www.test.de zu finden. Das Fazit dort: Den einen super Baukredit gibt es nicht. Bei wem man wann die besten Konditionen findet, hängt von vielen Faktoren ab, die sich immer wieder ändern können. Daher hilft nur eines: zu wissen, was man möchte und die Angebote genau zu vergleichen. be,p

Barriere- und silikonfreies Komplettbad

innerhalb 5-7 Tagen



Monteure gesucht



„Mit unserem neuen Badezimmer haben wir vorgesorgt. Dank des flachen Einstiegs ist Duschen wieder angenehm!“

Kundenzitat: „Eure Monteure sind echt spitze“

VITALBÄDER

Hunderte Referenzschreiben von Kunden!

SICHERN SIE SICH JETZT DEN
VITALBÄDER-GUTSCHEIN
BIS ENDE NOVEMBER 2021: HANS GROHE DUSCHSYSTEM
(1 THERMOSTAT MIT HANDBRAUSE UND GLEITSTANGE)
IM WERT VON € 200,-

Bei Abschluss bis 30.11.2021. Zu dieser Aktion kein weiterer Gutschein gültig. Pro Bad nur ein Gutschein gültig.

IHRE VORTEILE:

- Barrierefreiheit gibt Sicherheit
- Rutschfestigkeit vermeidet Stürze
- Alles aus einer Hand
inkl. Installationsarbeiten bis Fertigstellung bekommen Sie von unseren Professionisten
- Geringer Schmutz und Lärm
- Hilfe bei Förderanträgen
- Beratung vor Ort - kostenlos



Ihr Vitalbäder-Berater
74321 Bietigheim-Bissingen
Telefon: 0 71 42/ 70 90 698
oder 0 15 73 /5 38 27 02
Mail: info@vitalbaeder.com
www.vitalbaeder.com

„Vitalbäder-Kunden mit einem Pflegegrad 1-5 können für eine barrierefreie Sanierung eine Förderung von max. 4.000,- € erhalten oder einen Zuschuss „für altersgerechtes Umbauen“ durch die KfW-Bank von bis zu 12,5 % auf die Gesamtkosten.“

WIR FREUEN UNS AUF IHREN ANRUF!



SONDERVERÖFFENTLICHUNG

Wohnträume

... für ein schönes Zuhause



Besser informiert. Mehr erleben.



FERMO-MUSTERHAUS VOLL ELEGANZ UND EMOTION



Im voll möblierten FERMO-MUSTERHAUS erwartet Sie moderne Architektur „live“. Machen Sie sich ein wirklich realistisches Bild von anspruchsvoller Raumgestaltung, innovativer Haustechnik und der einzigartig massiven FERMO-Qualität!

Jeden Mittwoch von 16 – 20 Uhr geöffnet.
Auch jeden ersten Sonntag im Monat von 14 – 17 Uhr.
Besuchen Sie uns im Fichtenweg 21 in Murr!

FERMO-MASSIVHAUS AG
Gottlieb-Daimler-Str. 68
71711 Murr, Tel. 07144 262-0
info@fermo.de, www.fermo.de



GUT SCHLAFEN IN BOXSPRINGBETTEN



- Liegen in Komforthöhe
- Qualitätsmatratzen mit hochwertigen Toppfern
- viele verschiedene Stoff- und Ledervarianten
- auch motorisch verstellbar
- Lieferzeit 4 Wochen



Esswein
... das Bettenhaus

Esswein GmbH · 71634 Ludwigsburg
Monreposstraße 49 · bei XXXL Mann Mobilia
☎ 07141/220251 · www.betten-esswein.de

auf 250 m²
BOXSPRING
Tipp: Beratungstermine online vereinbaren.

© direkt am Haus

Zunächst für Klarheit sorgen

Bauherren-Schutzbund: Vorsicht bei Einzug vor Abnahme.

Bauherren sollten am besten erst nach einer sorgfältigen und förmlichen Abnahme ins neue Haus einziehen“, rät Bauherren-Schutzbund (BSB)-Geschäftsführer Florian Becker. Denn wer seine bisherige Wohnung räumen muss und in das neue Haus zieht, läuft Gefahr, dass sein Verhalten als Bauabnahme interpretiert wird. Die Rechtsprechung ist in diesem Fall eindeutig und spricht von

„Die Abnahme durch schlüssiges Verhalten hat weitgehende Folgen.“

konkludentem Verhalten.

Konkludent handelt der Bauherr dann, wenn er durch den Einzug ohne jegliche Mängelrüge das Haus in Besitz nimmt und erkennen lässt, dass er das Bauwerk im Wesentlichen vertragsgemäß billigt.

Diese Abnahme durch schlüssiges Verhalten hat weitgehende Folgen: Die Vergütung wird fällig, die Beweislast für das Vorhanden-

sein von Baumängeln geht auf den Bauherrn über und die Gewährleistungsfrist von fünf Jahren startet. Keine konkludente Abnahme liegt vor, wenn der Bauherr trotz Einzug und Nutzung des Gebäudes die Abnahme vorher ausdrücklich verweigert und dem Bauunternehmen mitteilt, dass trotz des Einzuges keine förmliche Abnahme erfolgt ist. bsb

Beim Hausbau an die Umwelt denken

Natürliche Ressourcen schonen mit Ziegelmauerwerk.

Jedes dritte Eigenheim in Deutschland wird aus massivem Ziegelmauerwerk errichtet. Und das hat seine Gründe: Der natürliche Wandbaustoff überzeugt während der Nutzungsphase mit hoher Energieeffizienz und ist dank seiner Recyclingfähigkeit auch darüber hinaus nachhaltig. Fällt bei einem Ziegelhaus die Tür das letzte Mal ins Schloss, kann der Baustoff vollständig wiederverwertet werden. Auf diese Weise helfen umweltbewusste Bauherren, natürliche Ressourcen zu schonen.

Umweltfreundliches Bauen beginnt bereits bei der Planung: Massives Mauerwerk aus Ziegeln ist hier etwa eine besonders nachhaltige Lösung. Denn der Wandbaustoff besteht ausschließlich aus natürlichen Rohstoffen, welche in ausreichender Menge zur Verfügung stehen. Dennoch ist es im Sinne einer nachhaltigen Kreislaufwirtschaft wichtig, Primärressourcen zu schonen. Hierfür ist auch die spätere Wiederverwertung des Wandbaustoffes eine wichtige Voraussetzung: Diese ist bei Mauerziegeln aufgrund ihrer Recyclingfähigkeit problemlos gegeben.

Über ihre eigentliche Bestimmung als massiver Wandbaustoff hinaus sind mineralische Mauerziegel eine wertvolle Ressource: Sortenrein getrennt können sie nach ihrer Nutzungsdauer wieder vollständig dem Wertstoffkreislauf zugeführt werden. So wird der keramische Ziegelbruch in entsprechenden Anlagen zerkleinert und in unterschiedlichen Körnungstärken als Pflanzsubstrat zum Beispiel zur Dachbegrünung eingesetzt. „Mauerziegel sind nicht nur ein langlebiger und energiesparender Wandbaustoff, sondern eben auch ein Wertstoff“, erklärt der promovierte Bauingenieur Thomas Fehlhaber. Er leitet als Geschäftsführer die Geschicke der bundesweiten Unipor-Ziegel-Gruppe, zu der auch das Mitgliedswerk Schmid in Bönnigheim gehört.

Damit auch in monolithischer Bauweise höchste energetische Ansprüche erfüllt werden können, verfügen moderne Mauerziegel zudem über einen integrierten Dämmstoffkern – beispielsweise aus Mineralwolle oder Nadelholzfasern. Fällt beim Bau der eigenen vier Wände mit dämmstoffgefüllten Uni-



FOTO: UNIPOR, MÜNCHEN

Der geringere Ressourceneinsatz verbessert auch die graue Energie eines Eigenheims. So profitieren Bauherren von umweltfreundlichen und nachhaltigen eigenen vier Wänden.

por-Ziegeln Verschnitt an, wird dieser nicht einfach entsorgt. „Unser Ziel ist es, auch die Füllungen unserer ‚Coriso‘ und ‚Silvacor‘-Mauerziegel weiter zu verwenden. Hierfür werden die Dämm-Materialien aus den Ziegelkammern gelöst und als Granulat der Produktion wieder zugeführt“, so Fehlhaber. „An manchen Standorten nehmen wir hierfür bereits heute Ziegelverschnitt zurück.“

Beim Bau eines nachhaltigen und umweltfreundlichen Eigenheims ist zudem der Faktor der „grauen Energie“

von großer Bedeutung. Dabei handelt es sich um die Energie, welche für die Herstellung eines Baustoffes verbraucht wird. Ein geringerer Ressourceneinsatz wirkt sich hierauf positiv aus. „Der konsequente Einsatz von Sekundärrohstoffen ist ein wichtiger Schritt, um die Ressourceneffizienz von Wandbaustoffen zu verbessern. Schon heute verwendet die Ziegelindustrie rund 250 Kilogramm Sekundärrohstoff für die Herstellung einer Tonne Mauerziegel“, erläutert Fehlhaber. Denn Recycling bedeute immer Klimaschutz.

WOHNBAU OBERRIEXINGEN



Da ließe sich was machen!

Wir suchen Baugrundstücke und Abrissobjekte für...

- Eigentumswohnungen
- Reihenhäuser und Doppelhaushälften
- Individuelle Einfamilienhäuser

Wir sind seit über 55 Jahren führend im schlüsselfertigen Massivbau. Deshalb ist eine schnelle und unkomplizierte Abwicklung für uns selbstverständlich.

WOHNBAU
OBERRIEXINGEN
GmbH
Im Erkerstal 1-5
71739 Oberriexingen
wohnfühlen.de

T 07042 9730-15 · info@wo-hnen.de

ELVIRA NÄGELE ARCHITEKTURBÜRO

Wir sind auch in
Ihrem Umkreis tätig!

Planung · Kostenermittlung · Bauleitung
Sanierung · Hausverwaltung

Tel. (07135) 5076 - Stockheimer Str. 40 - 74363 Güglingen
www.architekturbuero-naegele.de

Schöner Energie sparen!

Neue Fenster und Haustüren von Hagenlocher dämmen hervorragend gegen Kälte, Wärme, Schall - und auch Gauner!



Hagenlocher GmbH
Blumenstraße 31 | 74357 Bönnigheim
Tel.: 0 71 43 / 88 59-0 | Fax: 0 71 43 / 88 59 29
www.hagenlocher-fenster.de
info@hagenlocher-fenster.de



Glasklar für Sie.

SONDERTHEMA



- BAUSTART Okt./Nov. 2021 -

KUCK MAL WOHNEN SIE IHREN TRAUM
HIER ENTSTEHT IHR NEUES ZUHAUSE!

- NEUES BAUPROJEKT MOE 35 - MÖRIKESTR. 35 IN BÖNNIGHEIM -

ATTRAKTIVES WOHNEN



GLÄNZENDE AUSSICHTEN

Wir bauen für Sie in Bönnigheim in erstklassiger Wohnlage ein modernes Mehrfamilienwhs mit 7 exklusiven Eigentumswohnungen in regenerativer, ökologischer Ziegelbauweise. Geothermie, Photovoltaik, Rotkalkputzsystem usw....

Obergeschoss 3,5 oder 4,5 Zimmer plus - 107 qm Wohnfläche - KP 593.500,-EUR
Wunderschöne, traumhafte und sonnige Eigentumswohnung im Obergeschoss mit Süd - West Ausrichtung, großzügiger, überdeckter Balkon.

Penthousewohnung 5,5 Zimmer plus - 205 qm Wohnfläche - KP 1.228.600,- EUR
Aussergewöhnlich schöne u. exklusive Penthousewohnung mit traumhafter Aussicht über Bönnigheim zum Michaelsberg und Heuchelberg ins Heilbronner Land.

- 205 qm Wohnfläche - 2 Dachterrassen mit Umgang - individuell teilbar in zwei Bereiche

Lichtdurchflutete, tolle u. individuelle Grundrisse, flexibel u. individualisierbar mit vielen Pluspunkten -hochwertige Ausstattungen, bestes Preis-Leistungsverhältnis in der Region ...

BERATUNGSBÜRO → im Architekturbüro
Mörkestrasse 14
(150 m Richtung Schule)

- Bitte klingeln / Telefon oder e-Mail -
0171/2677469 - Hr. Schanzbach - asimmo@architekt-schanzbach.de

SONDERVERÖFFENTLICHUNG

Wohnträume

... für ein schönes Zuhause



Besser informiert.
Mehr erleben.



Zimmerdecke abhängen

Heizkostensparnis, Schallschutz und eingelassene Beleuchtung.

Besonders in Altbauwohnungen sind die Zimmerdecken sehr hoch. 3,60 Meter hohe Decken lassen die Räume majestätisch und hell wirken, sie bringen aber auch gewisse Nachteile mit. Die Heizkosten sind zumeist deutlich höher, als es in niedrigeren Räumen der Fall ist. Das ist nicht allein der Zimmergröße geschuldet, sondern auch einem physikalischen Gesetz: Warme Luft steigt nach oben. Dadurch wird es in der unteren Zone des Zimmers vergleichsweise kühl und man muss mehr heizen. Die Decke abzuhängen kann demzufolge wertvolle Energie und bares Geld sparen.

Ein weiterer Vorteil ist der Schallschutz. Hängt man die Zimmerdecke ab, fungiert der entstehende Hohlraum als Schallschutz. Sowohl nachbarschaftliche Geräusche über der eigenen Wohnung als auch selbst verursachte werden somit gedämmt. Zudem kann eine Deckenabhangung auch einen kleinen Teil zur besseren Isolierung beitragen, insbesondere wenn



In abgehängte Decken lassen sich schöne Spots einbauen.

man das Dachgeschoss bewohnt. Sofern die Zimmerdecke bereits in die Jahre gekommen ist, Furchen und andere unschöne Unebenheiten aufweist, kann eine Deckenabhangung zur optischen Aufwertung beitragen. Eine ebene, helle und neuwertige Zimmerdecke lässt den gesamten Raum ausdrucksstärker wirken. In der Abhanghöhe ist man sehr flexibel. Es gibt spezielle Konstruktionen mit sogenannten Direktabhängern, die aufwändige Unterkonstruktionen aus Holz

überflüssig machen. Darüber hinaus lässt sich eine moderne Beleuchtung in die abgehängte Decke installieren. Die Kabel können mühelos hinter der angebrachten Gipskartonplatte versteckt werden. Mit eingelassenen Spots können diverse Punkte des Raumes betont werden und ein integrierter Dimmer sorgt für eine situativ passende Atmosphäre. Die Zimmerdecke abzuhängen ist verhältnismäßig schnell umsetzbar und bietet zahlreiche Vorteile.

ips/am

Mittel gegen Fernweh

Fototapeten an den Wänden holen das Paradies nach Hause.

Besonders durch die Corona-Pandemie haben zahlreiche Menschen großes Fernweh. Darüber hinaus wurde für viele das eigene Heim zum Arbeitsplatz. Man ist also rund um die Uhr zu Hause. Schnell wurde nicht nur der Wunsch zu verreisen groß, sondern auch der Tatendrang, die eigenen vier Wände aufzuhübschen: neue Wohnzimmerelemente, eine schicke Küche, ein gemütliches Schlafzimmer oder ein ergonomischer Homeoffice-Platz – die Ideen sind grenzenlos. Fototapeten sind schon lange ein beliebter Blickfang, aber besonders durch die Corona-Situation sind viele Menschen gewillt, sich das Strandgefühl, die imaginäre Bergluft oder den idyllischen Wald-Charme nach Hause zu holen. Fototapeten gibt es in zahlreichen Maßen. Zumeist wird ein Quadratmeterpreis angegeben, der sich zwischen 15 und



Mit speziellen Tapeten schläft man im Handumdrehen wie im Wald.

20 Euro bewegt. Die Fotografien von Wasserfällen, Sonnenuntergängen, Skylines verschiedener Städte oder einem Flugzeughangar sind hochauflösend und werden detailgenau auf die Tapete

projiziert. Entscheidet man sich für die Tapezierung einer kompletten Wand, ist das ein echter Hingucker. Viele Unternehmen nutzen Fototapete, um den Schwerpunkt ihrer Tätigkeit visuell zu unterstreichen. Reisebüros verwenden oft Inselmotive, die die Reiselust entfachen, Cafés greifen gerne zu Tapeten mit gerösteten Kaffeebohnen und Kfz-Werkstätten entscheiden sich häufig für einen klassischen Oldtimer, der die Herzen vieler Männer höher schlagen lässt. Solche imposanten Fototapeten können für ein positives Kundengefühl sorgen. Was im Business funktioniert, klappt auch zu Hause. Rauschende Meeresswellen im Wohnzimmer, das Tor zum Garten Eden im Bad oder ein verwunschener Wald im Schlafzimmer – für jeden Geschmack gibt es das passende Motiv. Fototapeten hauchen dem Zuhause eine individuelle Besonderheit ein.

ips/am

CLIMAX Haustüren GmbH

Aluminiumhaustüren
Wohnungseingangstüren
Vordächer

Entspannt zufrieden

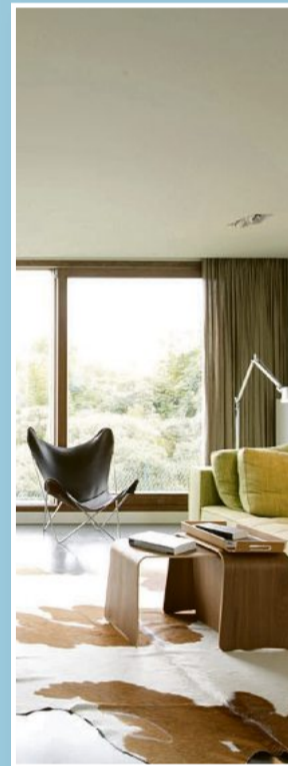
Holzhaustüren
Glasinnenelemente
Sicherheitstechnik

NEU: 600 m²
Ausstellung

Premium Haustüren mit
Zufriedenheitsgarantie

Riegelbachstraße 14
74360 Ilsfeld
www.climaxhaustueren.de

Beratungstermin unter
Fon: 07062-9 65 59
Mo - Fr 8 - 18 Uhr



morgen schöner wohnen

Spanndecken-
Schau

Samstag 30.10.21
Sonntag 31.10.21
von 10-16 Uhr

Plameco Spanndecken

Gotter GbR Hauptstr.26
74199 Untergruppenbach
☎ 07131/702443 | plameco.de

Leben ist Veränderung – Wohnen auch!

... seit 1986

Leben in Veränderung –

wir beraten Sie gerne in Immobilienfragen

- Im Scheidungsfall oder bei Erbschaft
- Rundum-Sorglos-Paket: komplette Abwicklung
- Persönliche, freundliche Kundenbetreuung
- Wir präsentieren jede Immobilie in einem virtuellen 360° Rundgang

die freundliche, kompetente Maklerin

071 41/7 5501

Heidi Pfuderer · Freiberg a. N. · Dieselstr. 13

SONDERTHEMA



Verkaufen leicht gemacht.

Sie sind bereit zu verkaufen und möchten, dass Ihre Immobilie in gute Hände kommt? Aus Erfahrung wissen wir, dass beim Verkauf der eigenen Immobilie oft mehr als nur der Preis entscheidet.

Verraten Sie uns Ihre Wünsche und wir finden den passenden Käufer für Ihr Wohnobjekt.

Setzen Sie auf unsere Erfahrung.
ksklb.de/immobilien



Kreissparkasse
Ludwigsburg
ImmobilienCenter

GESCHÄFTLICHE INFORMATION

ANZEIGE

Lichterzauber mit Nightshopping

Am 29. Oktober bis spätabends shoppen und die leuchtende Heilbronner City genießen



Beim Lichterzauber Heilbronn wird wieder die gesamte Innenstadt mit Lichteffekten, Feuerkünstlern und Aktionen rund um das Thema Illumination in Szene gesetzt.

Am Freitag, 29. Oktober, findet in Heilbronn das erste Nightshopping in diesem Jahr statt: Beim VR-Bank-Lichterzauber Heilbronn wird die gesamte Innenstadt mit Lichteffekten, Feuerkünstlern und Aktionen rund um das Thema Illumination in Szene gesetzt. Bildprojektionen auf Gebäuden lassen die Besucher in bunte Welten eintauchen; das zentrale Gebäude – die Kilianskirche – wird illuminiert; verschiedene Deko-Elemente sorgen wie eine leuchtende Ausstellung für Staunen. Auch das Rathaus wird in das Beleuchtungskonzept aufgenommen: in den Stadtfarben Rot, Weiß, Blau soll es in besonderem Glanz erstrahlen. Auf dem Marktplatz zeigen

zwischen 19 und 21:30 Uhr jeweils zur vollen und halben Stunde Feuerkünstler ihre Shows – so werden leuchtende Stelzenläufer durch kleine Inseln mit Leuchtskulpturen in den Fußgängerzonen ziehen. Die Läden der Heilbronner Innenstadt haben an diesem Freitagabend bis 22 Uhr geöffnet. Mit besonderen Aktionen, Service und teilweise eigenen Leucht-Kegeln vor ihren Geschäften senden sie an diesem Abend einen Willkommensgruß an die Kunden.

Zur Stärkung zwischendurch gibt es neben der festen Gastronomie der Heilbronner Innenstadt auch auf dem Kiliansplatz ein kleines Angebot an Ständen mit Speisen und Getränken „to go“. Mehr auf www.heilbronn.de/ veranstaltungen

DIE RUNDSCHAU

Wochenblatt für den Wirtschaftsraum Bietigheim-Bissingen, Asperg, Besigheim, Bönningheim, Brackenheim, Clebronn, Erligheim, Freiberg, Freudental, Gemmingheim, Güglingen, Heggheim, Ingersheim, Kirchheim, Löchgau, Ludwigsburg/Eglosheim, Markgröningen, Mundelsheim, Neckarwestheim, Oberriexingen, Pleidelsheim, Sachsenheim, Sersheim, Tamm, Vaihingen, Walheim, Zaberfeld.

Gesamtherstellung und Verlag: Druck- und Verlagsgesellschaft Bietigheim mbH (Verlag der Bietigheimer Zeitung, Sachsenheimer Zeitung und Bönningheimer Zeitung). Herausgeber: Manfred Gläser, Stefan Gläser Geschäftsführer: Stefan Gläser

Anzeigen: Stefanie Dürl (verantwortl.) Redaktionsleitung: Dr. Claudia Mocek (inhaltlich verantwortl.) Redaktion: Inga Stoll, Robin Fuchtnier Postanschrift: 74319 Bietigheim-Bissingen Lieferanschrift: Kronenbergstraße 10 74321 Bietigheim-Bissingen Telefon (07142) 403-0 Telefax (07142) 403-125

Urheberrecht: Anzeigen und Sonderbeilagen, die vom Verlag gestaltet wurden, sind urheberrechtlich geschützt. Ohne Einwilligung des Verlages ist das Kopieren oder eine anderweitige Verwendung dieser geschützten Entwürfe nicht gestattet. Zur Zeit gilt Preisliste Nr. 65 vom 1. 1. 2021. Für die Richtigkeit telefonisch aufgebener Anzeigen oder Änderungen übernimmt der Verlag keine Gewähr.

Was tun gegen ARTHROSE?

Mit Gelenkspiegelungen (Arthroskopien) können oft viel größere, offene Operationen vermieden werden. Selbst am engen Hüftgelenk gelingt es besonders geschulten Spezialisten, mit solchen „Knopfloch“-Eingriffen eine Arthrose zu vermeiden. Warum sind oft besonders junge, aber auch ältere Patienten betroffen? Was können die Patienten selbst zum bleibenden Erfolg eines solchen Eingriffs beitragen? Zu diesen wichtigen Fragen und zu allen anderen Anliegen bei Arthrose gibt die Deutsche Arthrose-Hilfe wertvollen prak-

tischen Rat, den jeder kennen sollte. Sie fördert zudem die Arthrosenforschung bundesweit mit bisher über 350 Forschungsprojekten. Eine Sonderausgabe ihres Ratgebers „Arthrose-Info“ mit Empfehlungen zu allen Gelenken kann kostenlos angefordert werden bei: Deutsche Arthrose-Hilfe e.V., Postfach 110551, 60040 Frankfurt/Main (bitte gern eine 0,80-€-Briefmarke für Rückporto beifügen) oder auch per E-Mail unter: service@arthrose.de (bitte auch dann gern mit vollständiger Adresse für die postalische Übersendung des Ratgebers).

EIN SYMBOL DER HOFFNUNG, VON UNS GERETTET.

Mittelalterliche Glocke im Schloss Wolfersdorf (1548-51). Eines von vielen tausend geförderten Denkmälern.



Wir erhalten Einzigartiges. Mit Ihrer Hilfe.

Spendenkonto

IBAN: DE71 500 400 500 400 500 400
BIC: COBA DE FF XXX, Commerzbank AG
www.denkmalschutz.de



DEUTSCHE STIFTUNG DENKMALSCHUTZ
Wir bauen auf Kultur.

Ihre eigene Stiftung

Einfach gründen – dauerhaft helfen



www.caritas-international.de/stiftung

Ihre Ansprechpartnerin:
Birgit Winterhalter, Tel.: 0761 200-319



caritas international
DAS HILFENETZ DER DEUTSCHEN CARITAS

hofmeister SMARTHOME

INFO VERANSTALTUNG
SA, 30.10. | 11-16 UHR
IN BIETIGHEIM

„SO SMART KANN IHR ZUHAUSE SEIN“
Samstag 30.10. | 11:00 bis 16:00 Uhr
SmartHome Studio bei Hofmeister in Bietigheim.
Keine Anmeldung erforderlich



25%
AUF EINE
SMARTLEUCHE (*)
COUPON AUSSCHNEIDEN UND
25% AUF EINE SMARTLEUCHE
SPAREN! GÜLTIG BIS: 02.11.21

LAMMFELL
STATT 59,99
SIE SPAREN 34%
39,99

ECHTES AUSTRALISCHES LAMMFELL ca. 80 cm, Naturprodukt in den Farben, Naturweiß, Rose, Taupe und Grau, statt 59,99 39,99 2483409/** [P875795]

MÖBELTRADITION LOKAL FAMILIENUNTERNEHMEN

LEUCHTEN FACHMARKT

25%
AUF ALLE
TISCH- &
STEHLEUCHTEN(A)

hofmeister.de

(A) 25% Sonder-Nachlass auf Tisch- & Stehleuchten: Direktabzug an der Kasse bzw. am Auftrag bei einem Auftragswert von 100,- Euro. Ausgenommen sind reduzierte Angebote, in unseren aktuellen Prospekten und Anzeigen beworbene Leuchten, die im Haus gekennzeichnet sind sowie Leuchten-Premiummarken und Leuchtmittel. Nicht mit Aktionen aus diesem Prospekt sowie Aktionen aus anderen Prospekten kombinierbar. Nur gültig für Neuaufträge. Barauszahlung nicht möglich. Gültig bis 02.11.2021.

TETPICH ZENTRUM

TOTALRÄUMUNGS-
VERKAUF WEGEN UMBAU
ALLE TETPICHE BIS ZU
70%
REDUZIERT!
Nicht gültig für Neubestellungen
Gültig bis 02.11.21

IN BIETIGHEIM & SINDELFINGEN

Hofmeister Bietigheim GmbH & Co. KG (Sitz) · Kirchheimer Str. 5 · 74321 Bietigheim-Bissingen
Hofmeister Sindelfingen GmbH & Co. KG (Sitz) · Eschenbrunnlestr. 12 · 71065 Sindelfingen
(* 25% Sonder-Nachlass auf eine Smartleuchte: Direktabzug an der Kasse bzw. am Auftrag ab einem Auftragswert von 100,- Euro. Ausgenommen sind reduzierte Angebote, in unseren aktuellen Prospekten und Anzeigen beworbene Leuchten, die im Haus gekennzeichnet sind sowie Leuchten-Premiummarken und Leuchtmittel. Nicht mit Aktionen aus diesem Prospekt sowie Aktionen aus anderen Prospekten kombinierbar. Nur gültig für Neuaufträge. Barauszahlung nicht möglich. Gültig bis 02.11.2021.

hofmeister

Die Erlebnis-Wohnzentren

TG2-212918/34_211x250

La Storia

Die Cocktail Manufaktur

GRAND OPENING

DONNERSTAG 04.11.2021
DIE COCKTAIL BAR IM EISCAFÉ IANNUZZI
HAUPTSTRAßE 10, 74321 BIETIGHEIM-BISSINGEN

DONNERSTAG 18:00 UHR - 01:00UHR FREITAG & SAMSTAG 18:00UHR - 02:00UHR

www.lastoria-barcatering.de

DIE COCKTAILBAR IN DEINER STADT ♥

RESERVIERUNGEN UNTER: INFO@LASTORIA-BARCATERING.DE +49 (0)173 6889659

+ EISMELDUNG +
+ EISMELDUNG +

Wir sagen DANKE für eine tolle Eissaison.
Wir freuen uns, Euch im Februar 2022
wieder mit unserem gewohnt leckeren
Eis zu verwöhnen.

Noch bis Sonntag,
31. 10. 2021,
bis 18.00 Uhr
sind wir für Euch da.

EISCAFÉ
Iannuzzi

Genuss aus eigener Herstellung



Find us on
Facebook



SONDERVERÖFFENTLICHUNG

Wir in Brackenheim ...

herzlich willkommen ...

Besser informiert.
Mehr erleben.



Waldenmaier
Insektenschutzgitter

- ✓ Pendeltüren
- ✓ Pollenschutzgewebe
- ✓ Lichtschachteldeckungen
- ✓ Sonnenschutz-/Verdunklungs-Plissees
- ✓ Gewebetausch (auch Fremdfabrikate)

Direkt vom Hersteller – seit fast 30 Jahren!

Jetzt kostenfrei Beratungstermin ausmachen
☎ 0800 / 925 33 66

Auch in Brackenheim!
www.fliegig.de

Kompetente Beratung für Ihre Werbung:

KAI STEGMÜLLER
MEDIABERATER

Tel. 07142 403-281
Fax 07142 403-180
kai.stegmueller@bietigheimerzeitung.de

Motto: Sing mit!

Chöre des Liederkranzes Brackenheim taktlos und OnBeat proben wieder „fast normal“

taktlos und OnBeat, die Chöre des Liederkranzes Brackenheim, haben während der Pandemie viel ausprobiert: Zoom, Proben im Auto auf dem Parkplatz, mit dem Klappstuhl unter freiem Himmel im Grünen oder auf dem Schulhof und vor Regen geschützt in einer zur Verfügung gestellten Halle zwischen landwirtschaftlichen Geräten. „Alles war egal, Haupt-



SING mit!

„Nach der Durststrecke darf wieder richtig gesungen werden“

sache die Sängerinnen und Sänger durften in irgendeiner Form singen und die Chöre am Leben erhalten“, heißt es aus dem Liederkranz – mit der begeisterten Ankündigung: „Nach dieser langen Durststrecke darf jetzt wieder richtig gesungen werden!“ Zwar gäbe es noch ein paar coronabedingte Einschränkungen, aber alle Mitwirkenden könnten sich jetzt wieder regelmäßig zu einer fast normalen Chorprobe treffen.

Ziel sei es, im Frühjahr ein großes Konzert auf die Beine zu stellen, um wieder vor Publikum auf-

taktlos und OnBeat, die beiden Chöre des Liederkranzes Brackenheim, laden ein zum Mitsingen.

zutreten. Das neue Programm für 2022 steht unter dem Motto „Respect“ – mit Songs wie „What about us“ von Pink oder dem „Earth Song“ von Michael Jackson.

Neue Sängerinnen und Sänger – egal ob alte Hasen oder Neulinge, die einfach gern singen –, sind herzlich eingeladen, bei den beiden Chören zu schnuppern, ob es

vielleicht passt. Frei nach dem Motto: „Sing mit!“ Der Pop-Chor „OnBeat“ für Menschen ab 20 Jahren probt dienstags ab 19.30 Uhr im Gymnasium Brackenheim; der Chor „taktlos“ für Sängerinnen und Sänger ab 40 Jahren mittwochs ab 19.30 Uhr im Gymnasium Brackenheim.

Es wird in großen Räumen mit Abstand und 2G-Regel geprobt.

MOSER Metallbau
Beratung · Planung
Verkauf · Montage

Alu-Terrassenüberdachungen mit Seiten-Vollverglasungen
Alu-Carport und Vordächer

MOSER Metallbau · 74336 Brackenheim
Benzachring 33/1 · Telefon 071 35 / 1 64 22
rmoser@moser-ibau.de · www.moser-ibau.de

Herzlich willkommen ...

www.holzbau-peter.de
Cleebronn
0 71 35 / 9 88 50

EDEKA Auracher
Georg-Kohl-Str. 49 · 74336 Brackenheim · Tel.: 071 35 930620
Emil-Weber-Str. 31 · 74363 Güglingen · Tel.: 071 35 960410

Wir ♥ Lebensmittel.

LESERSHOP

Kundencenter (Parkplätze kostenlos)
Kronenbergstraße 10
74321 Bietigheim-Bissingen
Tel.: 07142 403-0

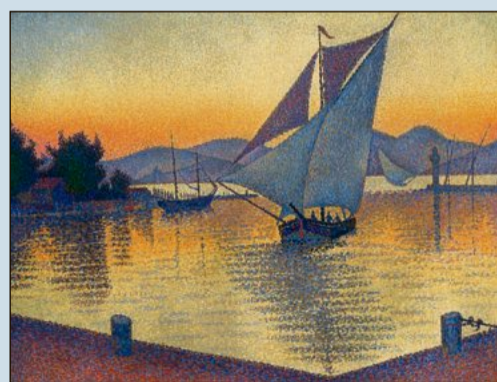
BIETIGHEIMER ZEITUNG

SACHSENHEIMER ZEITUNG | BONNIGHEIMER ZEITUNG

Kunst als Leserservice (1)

Heute bieten wir unseren Lesern wieder etwas ganz Besonderes. Ausgewählte Werke namhafter Künstler, die in limitierter Auflage vollendet reproduziert wurden. Die 4- bzw. 5-farbige Reproduktionstechnik verleiht den auf feinstem Kunstdruckkarton hergestellten Blättern die faszinierende Authentizität und Farbtintensität der Originale. Die hier abgebildeten vier Original-Reproduktionen können Sie im Kundencenter der Bietigheimer Zeitung besichtigen. Die Reproduktionen werden Ihnen nach Zahlungseingang direkt vom Daco-Verlag zugesandt. Die Daco-Editionen erscheinen in weltweit limitierter Auflage. Ein Verlagszertifikat garantiert die begrenzte Auflage und die drucktechnisch herausragende Qualität. Eine exklusive Chance für Käufer und Sammler.

nen Sie im Kundencenter der Bietigheimer Zeitung besichtigen. Die Reproduktionen werden Ihnen nach Zahlungseingang direkt vom Daco-Verlag zugesandt. Die Daco-Editionen erscheinen in weltweit limitierter Auflage. Ein Verlagszertifikat garantiert die begrenzte Auflage und die drucktechnisch herausragende Qualität. Eine exklusive Chance für Käufer und Sammler.



Paul Signac
Der Hafen bei Sonnenuntergang

- Bildformat: 66,8 x 53 cm
- Blattformat: 80 x 60 cm
- 5-farbiger Druck im Hybrid-Verfahren auf 260g Rives-Bütten
- Limitierte Auflage: 500 Exemplare
- © Sammlung Hasso Plattner

128,- €



Claude Monet
Seerosen, 1916-1919

- Bildformat: 60,2 x 66,7 cm
- Blattformat: 69 x 80 cm
- 5-farbiger frequenzmodulierter Druck auf 260g Rives-Bütten
- Limitierte Auflage: 1.000 Exemplare
- © Fondation Beyeler, Riehen/Basel, Foto: Robert Bayer, Basel

128,- €



Claude Monet
Landschaft auf der Île Saint-Martin, 1881

- Bildformat: 53 x 65 cm
- Blattformat: 60 x 80 cm
- 5-farbiger Druck im Hybrid-Verfahren auf 260g Rives-Bütten
- Limitierte Auflage: 500 Exemplare
- © Museum Barberini, Potsdam - Sammlung Hasso Plattner

128,- €



Gustave Caillebotte
Paar beim Spaziergang, 1881

- Bildformat: 67,7 x 54 cm
- Blattformat: 80 x 60 cm
- 4-farbiger Druck auf 200g FocusArt Natural-Papier
- © Sammlung Hasso Plattner

38,- €

Bitte den ausgefüllten Coupon am Serviceschalter der **BIETIGHEIMER ZEITUNG** in der Kronenbergstr. 10 in Bietigheim-Bissingen abgeben oder per Post einsenden.

Name, Vorname

Straße Nr.

PLZ Ort

Telefon

Ich bestelle hiermit:

- Gustave Caillebotte**
Paar beim Spaziergang, 1881 38,-
- Claude Monet**
Landschaft auf der Île Saint-Martin, 1881 128,-
- Claude Monet**
Seerosen, 1916-1919 128,-
- Paul Signac**
Der Hafen bei Sonnenuntergang 128,-

Datum Unterschrift

Preise inkl. Verpackung und Versand. Die Lieferung erfolgt unmittelbar nach Zahlungseingang.
Bankverbindung: Baden-Württembergische Bank, IBAN: DE67 6005 0101 0004 4059 48
Verwendungszweck: Kunst als Leserservice (1)

SCHÜTZEN SIE IHRE GANZE FAMILIE

Die Corona-Pandemie war und ist auch eine starke Belastung für Familien. Zum Glück gibt es wirksame und sichere Impfstoffe, für die sich bereits über 57 Millionen Menschen in Deutschland entschieden haben. Die Daten zeigen eindeutig: Wer sich nicht impfen lässt, riskiert einen schweren Krankheitsverlauf, der eine Behandlung auf einer Intensivstation erfordern kann. In Deutschland entscheidet die Ständige Impfkommission (STIKO) über Impfeempfehlungen. Erfahren Sie hier, für welche Personengruppen bereits eine Impfeempfehlung vorliegt, und holen Sie sich jetzt noch vor dem Winter Ihre Corona-Schutzimpfung!

Kinder ab 12 Jahren

- **Empfehlung:** Die STIKO empfiehlt Kindern und Jugendlichen ab 12 Jahren die Corona-Schutzimpfung.
- **Impfstoffe:** BioNTech/Pfizer und Moderna (mRNA)
- **Nutzen:** eigener Schutz vor COVID-19 und Schutz anderer Familienmitglieder
- **Gut zu wissen:** BioNTech/Pfizer und Moderna arbeiten bereits an einem Impfstoff für Kinder ab 5 Jahren. Vor einer Zulassung in Deutschland ist aber zunächst ein unabhängiges Prüfverfahren der zuständigen Zulassungsbehörden erforderlich.

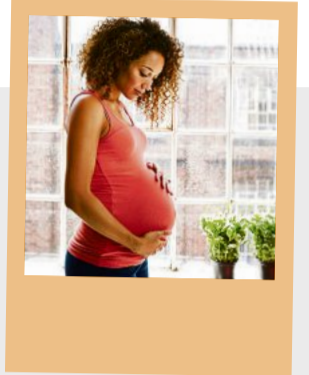


Mehr Informationen zur Impfung für Kinder und Jugendliche finden Sie im Familienleitfaden, den Sie hier herunterladen können:



Schwangere und Stillende

- **Empfehlung:** Die STIKO empfiehlt Schwangeren ab dem zweiten Schwangerschaftsdrittel und allen Stillenden ausdrücklich die Impfung.
- **Impfstoffe:** BioNTech/Pfizer und Moderna (mRNA)
- **Nutzen:** eigener Schutz vor COVID-19 und Schutz des ungeborenen bzw. neugeborenen Kindes
- **Gut zu wissen:** Die Schwangerschaft an sich ist ein relevanter Risikofaktor für schwere COVID-19-Verläufe. Die Impfung erzielt einen sehr guten Schutz vor Infektionen und schweren Verläufen (Hospitalisierung).



„Die Daten haben gezeigt, dass die COVID-19-Impfung in der Schwangerschaft und Stillzeit sicher und wirksam ist. Die STIKO hat sich sehr viel Zeit genommen, um die Daten gründlich zu prüfen und Ihnen nun eine sichere Impfeempfehlung geben zu können.“

Frau Dr. Röbl-Mathieu,
Frauenärztin und STIKO-Mitglied

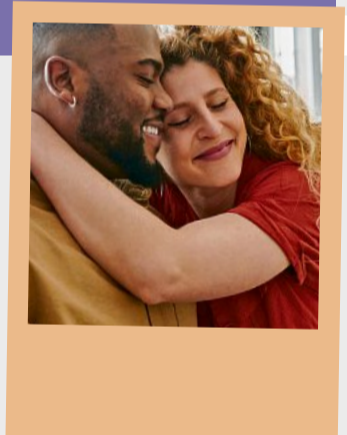
Ältere Menschen und Personen in der Pflege

- **Empfehlung:** Die STIKO hat empfohlen, dass Menschen ab 70 Jahren, Menschen in Pflegeeinrichtungen, Pflegepersonal und Personal in medizinischen Einrichtungen ihren Corona-Impfschutz ab sechs Monaten nach der abgeschlossenen Grundimmunisierung auffrischen lassen sollten.
- **Impfstoffe:** BioNTech/Pfizer und Moderna (mRNA)
- **Nutzen:** Eine Auffrischungsimpfung kann den bei älteren Menschen und Personen mit geschwächtem Immunsystem schneller nachlassenden Impfschutz wieder erhöhen. Beim Pflegepersonal reduziert die Auffrischungsimpfung die besonders hohe Gefahr einer Übertragung auf Gefährdete. Sprechen Sie mit Ihrer Hausärztin oder Ihrem Hausarzt.
- **Gut zu wissen:** Einen noch stärkeren Schutz erhalten Sie, wenn Sie Ihre Corona-Auffrischungsimpfung mit einer Grippeimpfung kombinieren. Sprechen Sie mit Ihrer Hausärztin oder Ihrem Hausarzt.



Frauen mit Kinderwunsch

- **Empfehlung:** Die STIKO empfiehlt die Corona-Schutzimpfung ausdrücklich Frauen mit Kinderwunsch.
- **Wichtig:** Es gibt keine Hinweise, dass die Impfung unfruchtbar macht.
- **Impfstoffe:** BioNTech/Pfizer und Moderna (mRNA)
- **Nutzen:** Wirksamer Schutz vor COVID-19 und schon zu Beginn der Schwangerschaft im ersten Schwangerschaftsdrittel; denn eine Impfung im ersten Schwangerschaftsdrittel empfiehlt die STIKO nicht.
- **Gut zu wissen:** In sozialen Medien findet man das Gerücht, dass die Corona-Schutzimpfung unfruchtbar machen könne, weil sich das Spike-Protein des Coronavirus und ein Protein mit dem Namen Syncytin-1, das für die Bildung der Plazenta verantwortlich ist, ähneln. Daraus wurde fälschlicherweise geschlossen, dass die nach der Impfung im Körper gebildeten Antikörper die Bildung einer Plazenta beeinträchtigen. Das kann ausgeschlossen werden.



Lassen Sie sich jetzt impfen und schützen Sie sich und Ihre Familie bestmöglich vor dem Coronavirus!



Weitere Informationen auch als Video, Download oder Newsletter unter [Corona-Schutzimpfung.de](https://www.corona-schutzimpfung.de)

Bleiben Sie auf dem Laufenden:

bmg_bund bundesgesundheitsministerium
 bmg_bund Bundesministerium für Gesundheit

DEUTSCHLAND
KREMPELT DIE
#ÄRMELHOCH
[CORONA-SCHUTZIMPfung.DE](https://www.corona-schutzimpfung.de)

SONDERVERÖFFENTLICHUNG

Weltspartag

... am 29. Oktober



Besser informiert.
Mehr erleben.



Sparen ist unverändert wichtig und richtig

Am 28. und 29. Oktober sind wieder Weltspartage bei der Kreissparkasse Ludwigsburg.

2021 findet er bundesweit zum 96. Mal statt – der Weltspartag. Er hat also eine lange Tradition. Und weil dem Gedanken des frühzeitigen Vorsorgens gerade heute eine so große Bedeutung zukommt, steht bei der Kreissparkasse Ludwigsburg am 28. und 29. Oktober alles im Zeichen des Sparens.

Der Weltspartag war immer schon ein ganz besonderes Datum. Ein Tag, an dem die Sparkassen nicht nur größere und kleinere Geschenke für ihre Kunden bereithalten, sondern auch besonders attraktive Produkte anbieten. Das war und ist bei der Kreissparkasse Ludwigsburg nicht anders, allerdings ist der Aktionszeitraum etwas länger. „In diesem Jahr sind es zwei Tage. Das macht durchaus Sinn. Unsere Kunden haben einfach mehr Zeit, sich für eines der Top-Produkte zu entscheiden“, sagt Dr. Heinz-Werner Schulte, der Vorstandsvorsitzende der Kreissparkasse.

Die umfangreichen Hygiene- und Schutzmaßnahmen der



Dr. Heinz-Werner Schulte, der Vorstandsvorsitzende der Kreissparkasse. Foto: KSK

Kreissparkasse bieten den Kunden und Mitarbeitern in der Hauptstelle und in den Filialen auch in der Zeit der Weltspartage bestmöglichen Schutz und Si-

cherheit. „Trotz der Corona-Maßnahmen wird alles unternommen, damit die Weltspartage ihren fröhlichen Charakter auch 2021 behalten“, erklärt Schulte.

Sparkassen punkten mit Glaubwürdigkeit

„Sparkassen sind ehemals mit dem Ziel gegründet worden, einer breiten Bevölkerungsschicht zu ermöglichen, Geld für Notfälle und vor allem für die Altersvorsorge sicher zurückzulegen. Und dieses Ziel hat für die Sparkassen unverändert Gültigkeit“, betont Schulte. Denn Sparen sei heute genauso wichtig und richtig wie früher. „Darauf soll auch unser Weltrekordsparschwein Louise aufmerksam machen, das seit Mai 2015 auf dem Ludwigsburger Schillerplatz steht. Damit wollen wir die Bedeutung des Sparens unterstreichen“.

„Qualität, Vertrauen und vor allem Sicherheit sind dieser Tage für viele Kunden deutlich wichtiger als Rendite, die aufgrund der aktuellen Kapitalmarktsituation oft als sehr ‚schmal‘ empfunden

wird. Gerade in dieser Situation können die Sparkassen mit ihren Produkten und ihrer Glaubwürdigkeit punkten. Sparkassen stehen bekanntlich seit jeher für Vertrauen“, so Schulte.

Dem trägt die Kreissparkasse Ludwigsburg auch an den Weltspartagen 2021 Rechnung. Sie bietet ihren Kunden wieder eine Reihe attraktiver Produkte, besonders auch für die junge Generation. „Mit unseren Angeboten zum Weltspartag lassen sich wie in den Jahren zuvor auskömmliche Erträge erzielen ohne unnötige Risiken einzugehen“, betont Schulte.

Und wie in jedem Jahr wird an den Weltspartagen bei der Kreissparkasse der Sparfleiß insbesondere der Kinder belohnt – in der Ludwigsburger Hauptstelle und in den Filialen. Und wenn wie gewohnt die Sparbüchsen geleert werden, gibt es die heiß begehrten Geschenke. „Die Auswahl ist wieder groß. Da ist für jeden etwas dabei. Und wie gewohnt, sind alle Präsente aus europäischer Produktion“, verspricht Schulte.

Sparen ja, aber richtig!

Einer Studie zufolge legen die Menschen nach wie vor Geld auf die hohe Kante.

Macht Geld sparen heute überhaupt noch Sinn, in Zeiten, in denen Banken sowie Kundinnen und Kunden unter den nicht vorhandenen Zinsen leiden? Auf jeden Fall! Denn Sparen ist nach wie vor von elementarer Bedeutung für jeden Einzelnen bei der Bewältigung zukünftiger finanzieller Herausforderungen.

Gerade weil es keinen Zins gibt, muss man Geld ansparen, wenn man sich etwas „Besonderes“ gönnen möchte. Das gilt besonders für Kinder und Jugendliche, um ein vernünftiges und zielgerichtetes Umgehen mit Finanzen frühzeitig zu lernen. Dieses Bewusstsein fürs Sparen zu schärfen – das ist das Ziel des Weltspartages.

Die aktuelle Studie des Bundesverbandes der Deutschen Volksbanken Raiffeisenbanken (BVR) zum Weltspartag am 29. Oktober 2021 über das Sparverhalten der deutschen Verbraucher zeigt, dass sie gerade in der Coronakrise deutlich mehr auf die hohe Kante legen als in den



Zwei Sparschweine: Einer Studie des BVR zufolge sparen die Bundesbürger nach wie vor. Foto: Pixabay

Jahren davor. Auch ausgefallene Urlaubsreisen und verschobene Autokäufe werden nur allmählich oder gar nicht nachgeholt.

Zuletzt lag der Anteil der Personen, die regelmäßig einen Geldbetrag sparen, bei 81 Prozent der Befragten der Studie. Rund 15

Prozent der Befragten geben zudem an, zukünftig sogar noch höhere Beträge beiseitelegen zu wollen.

Wünsch dir was!

Regelmäßiges Sparen macht kleine und große Träume wahr.

Am 28. + 29. Oktober sind unsere Weltspartage.

Die Öffnungszeiten finden Sie auf ksklb.de/weltspartag

Kreissparkasse Ludwigsburg

SONDER-
THEMA

Union Investment

Zeitgemäß mit Fonds sparen und adidas Rucksack sichern!*

Verantwortlich für die Prämienaktion: Union Investment Privatfonds GmbH
*Mehr Infos gibt es unter www.volksbank-ludwigsburg.de

Tage, die du dir nicht sparen solltest: Weltspartage am 28. & 29. Oktober!

Morgen kann kommen.

Wir machen den Weg frei.

VR-Bank Ludwigsburg

BIETIGHEIMER ZEITUNG

SACHSENHEIMER ZEITUNG | BONNIGHEIMER ZEITUNG

Weihnachtszauber

Schicken Sie uns Ihr weihnachtliches **Lieblingsplätzchenrezept**

Unter allen EinsenderInnen werden fünf Rezepte gezogen und im Heft (in Textform) veröffentlicht. Die Rezepte bitte per Mail an: anja.mattes@bietigheimerzeitung.de

Einsendeschluss ist der **06.11.2021**

Druck- und Verlagsgesellschaft Bietigheim mbH Kronenbergstraße 10 · 74321 Bietigheim-Bissingen · www.bietigheimerzeitung.de

GASTRONOMIE IN DER REGION

In gepflegten Restaurants und Lokalen

Herbstzeit ist Genusszeit

Ein Restaurantbesuch ist immer ein Erlebnis, besonders, wenn die Tage kürzer werden.



Gemütlich zusammensitzen, gemeinsam essen, trinken und reden: ein Restaurantbesuch verschönert die langen Abende in der Herbstzeit. Foto: pixabay

Jetzt beginnt die Jahreszeit, in der es draußen nass und ungemütlich, windig und kalt wird. Sich auf dem Sofa einscheln, den Lieblingsfilm anschauen und eine große Schüssel Popcorn neben sich, ist die Möglichkeit, Herbstabende zu verbringen. Eine andere: sich gemeinsam mit Freunden in einem schönen Restaurant treffen und zusammen einen Abend mit ei-

nem leckeren Essen genießen. Ohne Lockdown und nach 3G-Regel ist es endlich wieder möglich, gemeinsam gut Essen zu gehen. Endlich kann man sich auch wieder so richtig verwöhnen lassen: ein fein gedeckter Tisch, ein ansprechendes Ambiente und vor allem: nicht selber kochen müssen! Ob bodenständig und rustikal, edel oder von einem Sternekoch: die Auswahl in der

Region ist vielfältig. Schwäbisch, gut bürgerlich und deutsche Hausmannskost sind genauso im Angebot wie eine kulinarische Reise durch Italien, China oder die Spezialitäten anderer Länder.

Vorher einen Waldspaziergang
Besonders groß ist das Vergnügen, wenn man vor dem Restaurantbesuch noch eine schöne Wanderung durch die herbstli-

chen Wälder machen kann oder eine der vielen Sehenswürdigkeiten, wie zum Beispiel den Erlebnispark Tripsdrill oder den Wild-

Die Auswahl in der Region ist vielfältig.

tierpark besucht. Auch nach einem Kino-, Theater- oder Konzertbesuch lässt es sich noch gemütlich zusammensitzen und die regionale Küche genießen. Eine besondere Abwechslung ist zum Beispiel ein sonntäglicher Brunch mit Familie oder Freunden: eine gelungene Alternative zum üblichen Sonntagsessen oder Wochenend-Frühstück.

Essen mit der besten Freundin
Überhaupt muss es nicht immer ein Geburtstag oder sonstiges Familienfest sein, um schön Essen zu gehen. Auch ganz spontan kann man sich wieder einmal mit der besten Freundin oder dem besten Freund zu einem Restaurantbesuch treffen. Dann hat man endlich wieder einmal viel Zeit für einen Abend zu zweit und kann bei einem guten Essen und guten Wein in Ruhe alles besprechen, was sonst im Alltag aus Zeitnot nicht möglich ist.

Es gibt viele gute Gründe, um den Herbst zum Genuss zu machen - gerade auch in kulinarischer Hinsicht.

BÖNNIGHEIM

ADLER AM SCHLOSS HOTEL - RESTAURANT saltimbocca

Für Sie geöffnet:
Di.-Fr. 12.00 - 14.00 Uhr und 17.00 - 22.00 Uhr
Sa.-So. 17.00 - 22.00 Uhr
Montag Ruhetag

Di.-Fr.: 12.00-14.00 Uhr Mittagstisch

FRÜHSTÜCK: Di.-Fr. 9.00 - 11.00 Uhr
Jeden 1. Sonntag im Monat **BRUNCH**
Nächste Termine: 7. 11. und 5. 12.

Schloßstraße 34 74357 Bönnigheim Hotel 07143/82020 Restaurant 07143/36480
rezeption@adler-saltimbocca.de www.adler-saltimbocca.de

Sonderthema



AM MICHAELSBERG

Gaststätte am Michaelsberg

Der Geheimtipp ... oberhalb vom Erlebnispark Tripsdrill

- Täglicher Mittagstisch, 4 Speisen zur Auswahl
- Traditionelle schwäbisch/deutsche Küche
- Nebenzimmer - Ideal für Ihre Veranstaltungen
- großer Parkplatz direkt vor der Gaststätte
- Berliner Weiße in 10 Geschmacksrichtungen
- ideale Wandermöglichkeiten
- Ein Besuch lohnt sich!

Ab sofort, täglich ab 11.00 Uhr durchgehend warme Küche Reservierung dringend empfohlen!

Gaststätte am Michaelsberg, Treffentritt 15, 74389 Clebronn
Tel. 0 71 35/80 22, www.gaststaette-am-michaelsberg.de

BÖNNIGHEIM

TRATTORIA TONI NO 1
MANGIARE ITALIANO

Miesmuscheln
Wir kochen mit Olivenöl aus Gargano
auch zum Mitnehmen

Am Wochenende
frischer Fisch
nur auf Vorbestellung
... und schon wieder sind 4 Jahre um.

Alle Gerichte auch zum Mitnehmen.

Trattoria Toni No 1, Hauptstraße 46, Tel. 0 71 43 / 9 67 84 82
Mobil 01 60 / 5 10 41 36, (ehemals Gaststätte Bären in Bönnigheim)
Montag - Sonntag: 12.00 - 14.00 Uhr und 17.30 - 23.00 Uhr

Kultur & Kulinarik

MARKT KELLER
Brasserie & Vinothek

BIERPROBE
Balsinger Bier mit Paul Teufel
19:00 Uhr

KULINARISCHE BEGLEITUNG:
Frank Lands
Alpenländische Spitzfindigkeiten
inklusive Bierschmaus
- 4-Gang-Menü -
Donnerstag, 03. MÄRZ
Donnerstag, 31. MÄRZ

www.marktkeller-besigheim.de

März

BALSINGER
www.balsinger.de

55,- € p.P.
Im Reservierung wird gebeten

LIEBE GÄSTE,
HERZLICH WILLKOMMEN IM MARKTKELLER
BRASSERIE & VINOHEK

Der Marktkeller Brasserie & Vinothek ist eine tolle Ergänzung zu meiner Marktwirtschaft. Hier kreieren wir Ihnen kleine Köstlichkeiten in Kombination mit passenden Weinen!

MARKT KELLER
Inh.: Frank Land
Marktplatz 3
74354 Besigheim

Tauchen Sie ein in eine Genusswelt vielfältiger Geschmackslebnisse. In unseren kleinen Gerichten finden sich sowohl Einflüsse aus unserer Region (Schwäbisch) als auch Komponenten der mediterranen und asiatischen (internationalen) Geschmackswelt! Bestellen Sie Gang für Gang ein neues Gaumenlebnis und genießen Sie bewusst die verschiedenen Geschmacksrichtungen und die Optik unserer Speisen. Passend zu jedem Gericht empfehlen wir unbedingt auch unsere Auswahl an Balsinger Weinen. Alle Top-Winzer der Region und internationale Spitzfindigkeiten in einem Keller. Wir beraten Sie gerne!

ÖFFNUNGSZEITEN
Do, Fr, Sa, So, Mo: 18:00 - 01:00 Uhr
Di & Mi: Sonderpause
land@marktkeller-besigheim.de
07143 999 999 0
www.marktkeller-besigheim.de

Dieser Tipp: Starten Sie direkt mit den feinen Köstlichkeiten für 2 Personen

Sehr gerne können Sie das schöne Ambiente auch für Ihre Veranstaltungen exklusiv anmieten

MARKTKELLER BRASSERIE & VINOHEK
Frank Land und Team

November

DEN GANZEN MONAT 'GANS' LECKER ESSEN!
Do, Fr, Sa, So, Mo (Di & Mi Sonderpause)
Immer Abends von 17:30 Uhr bis 23:30 Uhr!

VORSPEISE
Feldsalat mit Kartoffelfreudling, Speck, Pilzen und gerästete Kürbiskerne

SUPPE
consommé von der Gans mit Maultasche

HAUPTGERICHT
Knospeniger Biberbraten mit Sauce, Rotkohl, Marzipan Apfel, Preiselbeeren und Kartoffelknödel

DESSERT
Zimtmasse mit Zwetschgengeröstet und Birnenreis

3 GANG 48,- € | 4 GANG 52,- €
Im Reservierung wird gebeten

„ESSEN IST EIN BEDÜRFNIS
GENIESSEN IST EINE KUNST“



Dezember

DONNERSTAG 9. DEZEMBER
Vorlesung 19:00 Uhr
Dieter Schady
TOD IM WENIGERT
Feldgartenkrimi
Dazu der passende Gaumenschmaus
4 Gang Überraschungsmenü mit passender Weinbegleitung

55,- € p.P.
Im Reservierung wird gebeten

Gin Tasting

DONNERSTAG, 17. MÄRZ, 19:00 UHR
- 5-Gang-Menü -
Schönbrunn Gin
Inklusive kulinarischer Begleitung
- Flying Taps mit Gin

65,- € p.P.
Im Reservierung wird gebeten

Januar

IM GESPRÄCH MIT WINZERN
- 06:20 umrahmt von ADO LANDS Küche -
GANG FÜR GANG FLYING KÖSTLICHKEITEN

Freitag, 7. JANUAR
Weingut Tobias Hirschmüller Löffeln am Neckar

Montag, 10. JANUAR
Weingut Sigi Mayer Hessigheim

Freitag, 14. JANUAR
Weingut Alex Ekelo Hessigheim

Montag, 17. JANUAR
Weingut Martin Netz Sachsenheim

Freitag, 21. JANUAR
Weingut Eberhard Klein Welheim

JEWELS AB 19:00 UHR

54,- € p.P.
inklusive jeweils 0,5 l zum probieren
Im Reservierung wird gebeten

„ETWAS BESONDERES,
REGIONAL VERWURZELT,
MIT INTERNATIONALEM EINFLUSS
UND VIEL LIEBE ZUM DETAIL“

Frank Land mit Team
freut sich auf Sie

Februar

MUSIK ON STAGE
MIT CHRISTIAN BRINKSCHMIDT,
ANDI DELZENICH & FREUNDE!
Internationale Flying Tapes Produktion
mit verschiedenen Köstlichkeiten

Donnerstag, 17. FEBRUAR

Montag, 21. FEBRUAR

Donnerstag, 24. FEBRUAR

Montag, 28. FEBRUAR

Donnerstag, 03. MÄRZ

JEWELS AB 19:00 UHR

45,- € p.P.
Im Reservierung wird gebeten

Vater & Sohn Woche

VON SAMSTAG, 19. MÄRZ
BIS SAMSTAG, 26. MÄRZ

Gemeinsame Gaumenschmaus
und Klecker aus der Küche
meines Vaters

MIT DIETER LAND

Im Reservierung wird gebeten

DIE RUNDSCHAU



AUFLAGENSTARK.
DER REGION VERBUNDEN.

Kombinationsauflage 123.000 Exemplare

Ihr Kundenberater in Bietigheim
VORWERK
Suche Nachwuchsführungskräfte
CHRISOVALANTIS MORFIS
Fragen zum Service und Produkt?
Rufen Sie mich an: Tel. 0172/75 63 922
E-Mail: chrisovalantis.morfis@kobold-kundenberater.de

Ihr Balkon soll schöner werden...
- Balkongeländer
- Balkonverkleidungen (TRESPA, VSG-Glas, Lochblech, etc.)
- Fliesenbeläge
- Betonausbesserung
- Balkon-Estrich
Balkon- u. Terrassenservice L. Weiß
74399 Walheim • ☎ (0 71 43) 3 33 89

ZAHNERSATZ
Gutes muss optimal, aber nicht teuer sein!
Ihr Zahnersatz flexibel und fair im deutschen Eigenlabor hergestellt!
Unser Praxisteam ist international.
Wir sprechen 11 Fremdsprachen.
Wir freuen uns auf Ihr Kommen.
Praxisteam Dr. M. und Ch. von Koßta-Rab
Wilhelmstr. 15, 71691 Freiberg a. N., Tel. 07141-7 1090

H Heilbronn
BIS 22 UHR IN DER INNENSTADT
Night Shopping
Mein HEILBRONN
29. Oktober 2021
VR Bank
Lichterzauber Heilbronn
Bunte Lichtilluminationen in der Innenstadt.
www.heilbronn.de | www.mein-heilbronn.de
FACEBOOK | INSTAGRAM: HEILBRONN ERLEBEN
VERANSTALTER: HEILBRONN MARKETING GMBH
Mit freundlicher Unterstützung
VR Bank Heilbronn Schwäbisch Hall eG
#wirfürHN
HNVC | Jetisser | hms | BRUNOLD AUTOMOBILE | Art Museum

Wochenangebot
Gültig 25.10.2021 bis 30.10.2021
Aus eigener Schlachtung von unserem Schlachthof in Auenstein und eigener Wurstküche in Bietigheim-Bissingen
2021 DLG Gold prämiert:
Paprikalyoner auch als Portionswurst 100g **1,25€**
Krautsalat nach amerikanischer Art 100g **0,99€**
Cordon Bleu vom Schwein 100g **1,19€**
KNÜLLER: Krustenbraten 1kg **6,99€**
der Braten mit der Knusperkruste
Chili Stöckle
3 Stück zum Preis von 2 Stück
2 Stück kaufen - 1 Stück gratis dazu!

häfle Metzger seit 1954
Unsere Lieferservice für die PLZ-Gebiete:
74379, 74321, 71732, 71691
Fleischmarkt in Bietigheim, Gustav-Rau-Straße 19
Fachgeschäft in Bietigheim, Hauptstraße 10
Fachgeschäft im Breuningerland (UG)
Sersheim beim Penny Markt Industriestr. 1
Tagesessen auf www.metzgerei-haefle.de

Abbruchroboter NEU!
Betonbohr- & Sägetechnik
• erschütterungs-freier Abbruch • Betonbohren
• Seilsägearbeiten • Betonsägen
www.sanchez-bst.de
Steinackerstr. 33 - 71711 Murr - 0173 / 3431726

Unterstützen Sie schwerstkranke Kinder mit Ihrer Spende
aufwind e.V.
BUNTER KREIS LUDWIGSBURG
Kreissparkasse Ludwigsburg. IBAN: DE02 6045 0050 0030 1045 43
SWIFT-Code: SOLADES1LGB

Talhof GEFÜGEL + OBST
Saftige + knackige
Äpfel zum Selberpflücken
Zum letzten Mal
FR 29. Oktober 13-18 Uhr
SA 30. Oktober 9-17 Uhr
Elstar • Gala • RubINETTE
Jonagold • Topaz • Braeburn
Golden Delicious • Idared
Boskoop • Mutsu + Birnen
Frische Eier Freiland- und Bodenhaltung
Kartoffeln versch. Sorten
In Erligheim - Richtung Freudenland
Geöffnet: Mo. - Fr. 8.00 - 19.00 Uhr,
Sa. 8.00-18.00 Uhr • Tel. 0 71 43/2 83 71

EMPFEHLUNG DER WOCHE
GÜLTIG VON **DONNERSTAG**, 28.10.2021
BIS **MITTWOCH**, 03.11.2021
magerer Schweinerücken kg € **8,95**
Gulasch gemischt aus Schwein und Rind kg € **9,95**
frische Bratwurst und Oberländer kg € **10,95**
Salami - Hausmarke - mediterraner Art - Salamiringle 100 g € **1,59**
Aus unserer Schnäppchentreue:
Lyoner 500 g € **3,79**
Bitte beachten Sie: Am Dienstag 02. November 2021 bleibt unser Laden geschlossen. Ab Mittwoch 03. November 2021 sind wir wieder gerne für Sie da.
Änderungen vorbehalten. Solange Vorrat reicht
Back Franz Bock GmbH Industriestraße 15 www.franz-ock.de
71706 Markgr.-Unterriexingen
Telefon (0 71 47) 92 11 10 • Fax (0 71 47) 92 11 11-0
Di.-Do. 7-13 Uhr • Fr. 7-18 Uhr • Sa. 7-12 Uhr

Besuchen Sie unsere NEUE Homepage...
www.metaform-metallbau.de
Fertigung & Montage **meta Form Metallbau** ...alles aus einer Hand
Fenster + Türen • Haustüren
Reparatur- und Lieferservice • Winter- und Sommergärten • Überdachungen
Daimlerstraße 19 • 74336 Brackenheim-Meimsheim
Telefon 07135 2929 • Telefax 07135 13529
E-Mail: info@metaform-metallbau.de
www.metaform-metallbau.de

Wir suchen ab sofort eine(n)
Bäckerei-fachverkäufer/in
in Vollzeit oder Teilzeit.
Bewerbungen bitte an:
juergen.baumann@yahoo.de
BackParadies Baumann
Bahnhofplatz 3/2
74321 Bietigheim-Biss.
Tel. 07142/5 12 20

FÜR ERINNERUNGEN MIT STIL
MAURER GRABMALE
EINE DER GRÖSSTEN UND SCHÖNSTEN GRABMALAUSSTELLUNGEN BADEN-WÜRTTEMBERGS
• Fachmännische und persönliche Beratung.
• Qualitativ hochwertige und erstklassige Arbeiten.
• Schöne, individuelle Grabmale nach Kundenwunsch und zu günstigen Festpreisen.
• Lieferung und Aufstellung auf allen Friedhöfen in ganz Baden Württemberg ohne Mehrpreis!
Murbacher Straße 119 • 71642 Ludwigsburg
Tel. 071 41/97 93 496 • www.maurer-grabmale.de

Wir haben etwas gegen Rückenschmerzen.
Das Rückenprogramm von Kieser Training. Jetzt anmelden!
Machen Sie noch heute den ersten Schritt und melden Sie sich zu einem kostenlosen und unverbindlichen Einführungstraining an. Bei Aboabschluss bis zum 10.11.2021 trainieren Sie bis Ende des Jahres kostenlos!
Kieser Training Bietigheim-Bissingen
Borsigstraße 6 | Telefon (07142) 77 666 90
kostenlose Parkplätze
kieser-training.de
KIESER TRAINING
JA ZU EINEM STARKEN KÖRPER

MOBILER KOCHTOPF
in Sachsenheim und Umgebung
WIR LIEFERN IHR MITTAGESSEN
direkt nach Hause an jeden Arbeitsplatz

SCHÜTZENHAUS GASTSTÄTTE AM EICHWALD
Liefergebiet:
Großsachsenheim, Kiensachsenheim, Metterzimmern, Bietigheim, Bissingen, Unterberg, Sersheim, Unterriexingen, Oberriexingen
8,10 €/pro Essen

EINFACH BESTELLEN
täglich von 9.00 Uhr bis 17.00 Uhr für den Folgetag
Mo-Fr vegetarisches Menü oder ein Fleischgericht
Sonn- & Feiertagen ausgewähltes Festmahl
beim Fahrer/in, telefonisch oder persönlich im Schützenhaus
Zustellung erfolgt ab 10.30 Uhr
wöchentlich neue Essenspläne
keine Vertragsbindung
regionale Produkte
GERNE ERSTELLEN WIR IHNEN EIN INDIVIDUELLES ANGEBOT.
KONTAKTIEREN SIE UNS GERNE.
Gaststätte am Eichwald
Eichwald 13
74343 Sachsenheim
Telefon 07147 6883