



**WIR DRUCKEN –
SIE ENTSPANNEN!**

Der bequemste Weg zu Ihrem Druckprodukt: www.dvdruckbietigheim.de

Wir kochen.
Sie kochen.

DER KÜCHEN TREFF

Bönnigheim · Daimlerstraße 8 · Tel.: 07143 · 405660
www.derkuechentreff.de

DIE RUNDSCHAU

AUFLAGENSTARK. DER REGION VERBUNDEN.

Kombinationsauflage
123.000 Exemplare

WOCHENBLATT für Bietigheim-Bissingen und für Asperg, Besigheim, Bönnigheim, Brackenheim, Cleebronn, Ludwigsburg/Eglosheim, Markgröningen, Mundelsheim, Neckarwestheim, Oberriexingen, Pleidelsheim, Sachsenheim, Erlichheim, Freiberg, Freudental, Gemrigheim, Güglingen, Hessigheim, Ingersheim, Kirchheim, Löchgau, Sersheim, Tamm, Vaihingen, Walheim, Zaberfeld. **STADTANZEIGER** für Sachsenheim und Bönnigheim.

Mittwoch, 20. Oktober 2021

www.die-rundschau.de

Jahrgang 48 · Nr. 42

Stimmungsvolle Altstadtführung

„Licht & Schatten – Mit Musik durch die abendliche Altstadt“: unter diesem Motto steht eine Stadtführung in Markgröningen mit besonderem Flair und Begleitung durch Fanfarenzug, Spielmannszug und Blasorchester

Markgröningen kann auf eine abwechslungsreiche Geschichte zurückblicken. Wie vielfältig diese Geschichte an einzelnen Orten in der Altstadt tatsächlich war, das werden der Musikverein Stadtkapelle zusammen mit dem Arbeitskreis für Geschichtsforschung und Denkmalpflege am 23. Oktober (Beginn 19:30 Uhr) im Rahmen einer abendlichen Stadtführung zeigen. „Licht & Schatten – Gegensätze in der Markgröninger Altstadt“ ist das Motto einer von Musik begleiteten Führung zu fünf Originalschauplätzen. Vor Ort erfahren die TeilnehmerInnen, wie nah Reich und arm, einflussreich und

bedeutungslos beieinander lagen. Passende musikalische Beiträge des Musikvereins werden fachkundige Berichte über Geschehnisse zur Zeit des Gröninger Grafens, des reichen Bürgertums oder der rebellierenden Bevölkerung stimmungsvoll untermalen. Eine gemeinsame Darbietung der drei musikalischen Abteilungen des Musikvereins – Fanfarenzug, Spielmannszug und Blasorchester – werden den facettenreichen Spaziergang durch die abendliche Altstadt abrunden. Karten per Mail über vorsitzender@musikverein-markgroeningen.de. Restkarten gegebenenfalls am 23. Oktober ab 18.45 Uhr auf dem Marktplatz erhältlich. Teilnahmebedingung ist ein 3G-Nachweis.



Klangvolle abendliche Altstadtführung: Musikalische Beiträge untermalen fachkundige Berichte über die historischen Geschehnisse in Markgröningen. (v.li.: Christine Liebing, Günther Mertz). Foto: Oliver Bürkle

DAS WETTER

Heute	Donnerstag
21° 6°	17° 10°
Freitag	Samstag
12° 4°	13° 3°

Heute: Nach Auflösung von Nebel heiter und trocken, später etwas Regen. Morgen stark bewölkt mit Niederschlägen. Danach wolkgig, aber es kühlt ab.

Das Schuhhaus
in der Fräuleinstraße
www.schuh-koelle.de

kölle
Natürlich schöne Schuhe
Tel. 07142.41252 · Fräuleinstr. 11
74321 Bietigheim-Bissingen

Massivholzmöbel in unserem Hartmann-Studio.

hartmann
Von der Natur empfohlen.

35%
auf Artikel der Marke
hartmann
Von der Natur empfohlen.

-54%
~~6113,-~~
2799,-
Aktionspreis

Wohnkombination
Korpus Kerneiche Umato massiv, Oberflächen gebürstet, Absetzung Mattglas weiß, Akzent Hirnholzscheiben, B/H/T ca. 341x176x49 cm. Ohne Beleuchtung, Deko und Zubehör. 0275.5022-W0.
* Entspricht dem Rieger-Hauspreis.

Abholpreis.



Mach aus Deinem Wohnzimmer ein Naturschutzgebiet.

Solare Energiegewinnung
Wir erzeugen unseren eigenen Strom mit mehr als 5.000 Photovoltaik-Modulen und sparen so jährlich über 700 Tonnen CO2 ein.

Zeitloses Design
Wir setzen schon beim Design unserer Produkte auf Langlebigkeit und schaffen Unikate, die man ein Leben lang behalten will.

Verheizte Holzreste
Wir verwenden anfallende Holzreste zum Heizen unserer Produktionshallen und vermeiden so rund 950 Tonnen CO2 pro Jahr.

Nachhaltige Forstbestände
Wir beziehen unser Holz aus nachhaltig bewirtschafteten Forstbeständen, in denen nur so viel gerodet wird, wie nachwachsen kann.



Baumpflanzaktion
Die Firma Hartmann pflanzt für jeden in der Produktion verbrauchten Baum in der Thüringischen Gemeinde Auengrund einen neuen. Das entspricht in etwa 7.000 Bäumen im Jahr.

MÖBEL RIEGER
So macht Möbel kaufen Spaß.
Möbel Rieger GmbH & Co. KG

Heilbronn
Im Neckargarten 16,
Am Saarlandkreisel, Tel. 07131/5943-300

Esslingen
Dornierstraße 1+2, direkt an der B10,
Ausfahrt Esslingen-Zell, Tel. 0711/22045-0

Öffnungszeiten:
Mo. - Sa.: 9.30 - 19.00 Uhr

www.moebel-rieger.de

KW42/21ES/HN

Kinoerlebnis für Groß und Klein

Drei Filme für unterschiedliche Geschmacksrichtungen und Altersstufen im Tammer Bürgersaal: „Paw Patrol“, „The Father“ und „Kaiserschmarrndrama“ am 22. Oktober

Die Gemeinde Tamm startet nach langer Veranstaltungspause am Freitag, 22. Oktober, in die neue Tammer Kino-Tag Saison. Wer die neuesten Filme sehen möchte oder bisherige Kassenschlager verpasst hat oder nicht genug bekommen kann, der ist an diesem Tag im Bürgersaal Tamm genau richtig. Zu sehen sind „Paw Patrol“ ab 15 Uhr, „The Father“ (FSK ab 12) ab 17.30 Uhr und „Kaiserschmarrndrama“ (FSK ab 12) ab 20.00 Uhr.

Kino-Tag mit drei Filmen.

„Auf die Pfoten. Fertig. Los.“ heißt es bei „Paw Patrol“. Als ihr größter Rivale, Bürgermeister Besserwieser, das Amt des Bürgermeis-

ters in der nahegelegenen Abenteuerstadt übernimmt und anfängt, ordentlich Chaos zu stiften, schalten der junge Ryder und seine vierpotigen Fellfreunde einen Gang höher. Denn: kein Einsatz zu groß, keine Pfote zu klein! Während sich einer der jungen Super-Hunde in der Abenteuerstadt seiner Vergangenheit stellen muss, findet das Team Hilfe bei einer neuen Verbündeten, dem smarten Dackelmädchen Liberty. Gemeinsam – und bestens ausgestattet mit aufregenden neuen Gadgets und einer mega Ausrüstung – scheut das PAW Patrol Team keine Herausforderung, um die Bürger der Abenteuerstadt zu retten ...

Mit „The Father“ einem Drama aus Perspektive eines Demenz-

kranken, zum „ältesten Oskar Gewinner aller Zeiten“: Leinwandlegende Anthony Hopkins beweist in diesem Film dass er auch im fortgeschrittenen Alter noch zu furiösen Auftritten imstande ist. Der 1937 geborene Mime spielt in der Bühnenadaption

erneut an die Arbeit, denn ein dorfbekanntes Webcam-Girl wurde ermordet. Viel mehr Anstrengung kosten ihn allerdings sein aufdringlicher Co-Ermittler Rudi (Simon Schwarz) und seine Dauerfreundin Susi (Lisa Maria Potthoff): Der eine sitzt im Roll-

muss Franz auch noch erfahren, dass seine Freunde Simmerl (Stephan Zinner) und Flötzinger (Daniel Christensen) Stammkunden beim Mordopfer waren.

Nach „Dampfnudelblues“, „Schweinskopf al dente“ und „Leberkäsjunkie“ ist „Kaiserschmarrndrama“ die nächste Verfilmung eines Eberhofer-Krimis nach einer Romanvorlage von Rita Falk.



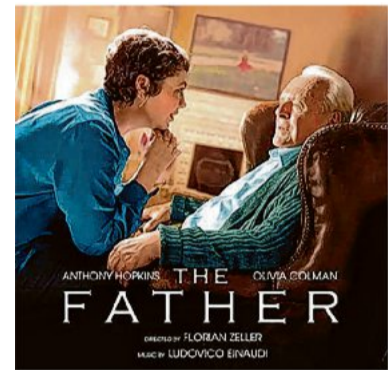
Kein Einsatz zu groß, keine Pfote zu klein bei den jungen Super-Hunden von Paw Patrol ...



Im Kaiserschmarrndrama hat der niederbayerische Provinzpolizist Franz Eberhofer wieder einiges um die Ohren.

„The Father“ einen renitenten, an Demenz erkrankten Rentner, der die Welt um sich herum immer weniger zu fassen kriegt. Im Film ist Hopkins als Anthony nuancenreich, mal böse-bissig, mal unerträglich starrköpfig, kann aber auch als jugendlicher Charmeболzen daherkommen und hat den Oscar zweifelsohne verdient. Und im Kaiserschmarrndrama macht sich der niederbayerische Provinzpolizist Franz Eberhofer

stuhl, gibt Franz die Schuld und verlangt, dass er sich um ihn kümmert. Die andere schließt sich mit Franz' Bruder Leopold (Gerhard Wittmann) zusammen, um neben dem Hof ein Doppelfamilienhaus mit Gemeinschaftssauna zu bauen. Da fehlt es schnell an der bayerischen Gemütlichkeit. Und als wäre das wilde Treiben im Dorf – samt rebellischer Motorradgang und Marihuana-Fleischpflanzler – nicht schon genug,



Anthony Hopkins in „The Father“.

Info: Tickets (Kinderfilme 6 Euro, Erwachsene/Jugendliche 7 Euro) online bei mobiles kino-bw.de und an der Kinokasse ab 14.30 Uhr.

Der Bürgerbus ermöglicht auch Tammer Senioren den Kinobesuch: Er holt sie gerne zu den Vorstellungen ab und bringt sie wieder nach Hause. Bitte im Rathaus unter der Telefonnummer 07141 606-111 melden – hier kann ein Termin ausgemacht werden.

à propos

Vokabeln des Lebens



Inga Stoll
Rundschau-Redaktion

Wir sollten uns ein Beispiel an der Wissbegierde kleiner Kinder nehmen. Kein Grundschulkind käme auf die Idee, das Lernen neuer Vokabeln als lästige Pflicht anzusehen. Das sieht man schon an den Kindergeschichten mit dem kleinen Zeichentrickschweinchen Piggeldy, der seinen großen Bruder mit Fragen löchert wie „Frederick, was ist Langeweile?“ Oder „Frederick, was ist Liebe?“ Wer kleine Kinder hat, weiß: diese Geschichten sind voll aus dem Leben gegriffen.

„Mama, was ist eine Sandbank?“, fragte zum Beispiel neulich eine Siebenjährige, die sich vermutlich in aller Logik eine Sitzbank aus Sand vorstellte. Oder eine Bank, in der man Sand als Zahlungsmittel abholen konnte. Was aber tun, wenn die allwissende Mama mal ein paar Minuten im Keller ist und man das seltsame Wort nicht vergessen will, was gerade im Kinderfilm auftauchte? Wie gut, dass man mit sieben schon schreiben kann – selbst so ein schwieriges Wort wie Burrito. Und schwupps, hat man seine erste Vokabel aufgeschrieben – und wird die Bedeutung vermutlich nie wieder vergessen. Ist sich sicher: Ihre Inga Stoll

Tradition trifft Neuheit

Kleiningersheimer Kirbe mit Laternenumzug, Leckereien, Musik, „Theatertasche“ und mehr

Der Musikverein Kleiningersheim veranstaltet in alter Tradition die Kleiningersheimer Kirbe vom 22. bis 24. Oktober. Doch in diesem Jahr überrascht der Verein mit einigen Neuheiten. Traditionell wird die Kleiningersheimer Kirbe mit dem Laternenumzug am Freitagabend eröffnet. Gemeinsam mit dem Schönblickkindergarten organisiert der Musikverein Kleiningersheim dieses Spektakel. Um 19 Uhr startet der hell erleuchtete Umzug mit Laternen, Fackeln, Gesang und Blasmusik am Vereinsheim Schönblick und zieht durch den Ortskern. Nach dem Umzug findet eine kleine Aufführung der Kindergartenkinder statt. Im Anschluss bewirteten die Musiker*innen mit Saitenwürstchen und Getränken auf dem

Festplatz am Vereinsheim Schönblick. Am Samstag verwöhnt der Musikverein Kleiningersheim mit etwas ganz Besonderem: einem Theatererlebnis für zu Hause – einige der vergangenen Theateraufführungen in Form einer DVD. Um den Theaterabend zu vervollständigen, kommt die DVD zusammen mit einem herzhaften Vesper, zwei Getränken und der passenden Knabberei verpackt im bekannten „Kulturbeutel“ direkt nach Hause. Geboten werden die Theaterstücke auch als Stream statt DVD – einfach bei der Bestellung angeben, dann gibt es den Link mit den Filmen. Die befüllte Tasche wird am 23. Oktober zwischen 17 und 18 Uhr an die Haustüre geliefert – das perfekte Komplettpaket für einen schönen Theaterabend zuhause oder als Geschenk für einen lie-

ben Menschen. Inhalt der Theatertasche zum Preis von 17 Euro: Film (entweder als DVD oder Stream), herzhaftes Vesper (gerne auch alternativ eine vegetarische Käsevariation), Dinkelknäuzchen aus dem Holzbackofen, 2 Getränke in der Miniflasche nach Wahl: Weißwein, Rotwein, Sekt, Sekt alkoholfrei oder Traubensaft, Knabberspaß. Bestellungen ab sofort unter der Mail: vorstand3@musikverein-kleiningersheim.de, telefonisch oder per WhatsApp unter der Nummer 0157 30160726 aufgeben. Bitte bei der Bestellung den Namen, die Adresse, die Stückzahl, den Getränkewunsch nennen und ob eine DVD oder der Stream in Anspruch genommen werden soll. BestellerInnen erhalten dann die Kontodaten und überweisen den Betrag vorab auf das Musikver-

einkonto. Folgende Ortschaften werden von den Veranstaltern beliefert: Ingersheim, Pleidelsheim, Freiberg, Bietigheim-Bissingen, Besigheim, HESSIGHEIM, Mundelsheim. Wer in einem anderen Ort wohnt, aber eine Theatertasche bestellen möchte, kann die Veranstalter gerne kontaktieren, damit gemeinsam eine Lösung gefunden werden kann. Am Kirbesonntag verwöhnt dann der Musikverein Kleiningersheim von 11.30 Uhr bis 13.30 Uhr mit selbstgebackenen, schwäbischen Dintneten und leckeren Weinen der ortsansässigen Winzer auf dem Festplatz Schönblick. Ab 14 Uhr eröffnet das Kaffee- und Kuchenbuffet. Bei schlechtem Wetter findet am Sonntag lediglich ein Kuchenverkauf zur Mitnahme statt. Es gelten die aktuellen Hygiene- und Sicherheitsvorschriften.

„da capo“ live auf dem Schulhof

Bekanntes Repertoire und neue Songs: erstes Konzert des jungen Bönningheimer Chors seit 2019

Endlich wieder live: So lautet das Motto des kommenden Chorkonzerts von da capo Bönningheim. Nach dem letzten Konzert 2019 steht der junge Chor wieder in den Startlöchern für ein Vormittagskonzert open air auf dem Schulhof der Bönningheimer Realschule am Sonntag, 24. Oktober. Beginn ist um 11 Uhr, es werden ein Querschnitt durch das bekannte Repertoire und auch neue Songs präsentiert. Nach dem Konzert gibt es die Möglichkeit zu einem gemütlichen Beisammensein bei Getränken und kleinen Snacks.

Der Bönningheimer Schulhof wird locker bestuhlt mit Bierbänken und zusätzlichen Stehtischen. Zuschauer dürfen sehr gerne eine eigene Sitzgelegenheit mitbringen und diese vor Ort platzieren. Es ist genug Platz, um die Abstandsregeln und geltende Corona-Verordnung einhalten zu können. Karten zum Preis von 10 Euro sind in Bönningheim erhältlich beim Versicherungsbüro Jürgen Reinhold und bei der Gärtnerei Strauß in der Ortsmitte sowie an der Tageskasse. Bei Regenwetter findet das Konzert in der Bönningheimer Sporthalle statt.

Lotta, Egon & Co. suchen ein Zuhause

Bewohner des Tierheims Ludwigsburg möchten gern adoptiert werden



Lotta.

Hunde: Lotta ist eine vier Monate alte, schlaue, zutrauliche Herdenschutzhundmischlingshündin, die knapp die Größe eines Schäferhundes erreichen wird. Gesucht wird eine Familie, die möglichst über einen eingezäun-

ten Garten verfügt. Lotta benötigt vollen Familienanschluss, eine liebevolle konsequente Ausbildung und später sicher genügend Auslauf.

Der sechsjährige Pekineserüde Ciko sucht ein ruhiges Zuhause bei geduldigen Menschen,



Ciko.

möglichst bei Kennern der Rasse.

Kaninchen: Fünf schneeweiße Kaninchenmädchen suchen ein schönes Zuhause in einem Freigehege mit einem fuchs- und mardersicheren Stall für die Nacht. Am schönsten wäre es, wenn alle Kaninchen gemeinsam vermittelt werden könnten, weil sie sehr aneinander hängen.

Katzen: Egon (Kater kastriert, brauntiger, 2019) und sein Kumpel Enzo (Kater kastriert, grau, 2016) sind zwei der drei Sorgenkinder im Tierheim ebenso wie Katze Lucinda ((brauntiger, Kätzin kastriert, ca. 2020 geb.) Bei einer Blutuntersuchung stellte sich heraus, dass die Freunde sowohl FIV als auch Leukose positiv sind. Für alle wird ein Zuhause in Woh-

nungshaltung mit einem großen gesicherten Balkon, Gehege oder Ähnlichem, um den Freigang aus-



Egon.

zugleich, dem sie so nun nicht mehr nachgehen können.

Infos über www.tierheim-lb.de

In Teilausgaben der heutigen Ausgabe finden Sie folgende **PROSPEKTBEILAGEN**

Haben Sie Fragen zur Beilagenwerbung?
Telefon (0 71 42) 403-0
www.bietigheimerzeitung.de

WIR IN BIETIGHEIM-BISSINGEN

SONDERVERÖFFENTLICHUNG



UNSER STADTTEIL BUCH

Besser informiert.
Mehr erleben.



BIETIGHEIM-BISSINGEN

Style-Beratung im 3D Format

Wir sind Ihr Expertenteam von Trend-Schnitten & Frisuren für Damen, Herren und Kids Wohlfühlfräsen & Strähnen Keratin-Treatment-Service Perücken & Haarteile Braut- & Eventfrisuren Olaplex-Service Elumen-Glanztönungen Pflanzen-Haarfarben Langhaar Pflege & Styling

uwe keil
INTERCOIFFEUR

FREIBERGER STRASSE 53
74321 BIETIGHEIM-BISSINGEN
TELEFON 07142.52135
www.uwekeil.de

APOTHEKE IM BUCH

Gute Besserung.

Buchstr. 8, Bietigheim-Biss.
Tel.: 07142-52658
www.apotheke-imbuch.de
Geöffnet: Mo-Fr: 8.00-18.30 h
Sa: 8.00-13.00 h

GESCHÄFTLICHE INFORMATION ANZEIGE

Kompetenz bei Hausgeräten

media@home Bauer verstärkt sich mit einem neuen Spezialisten.

Bietigheim-Bissingen. media@home Bauer verstärkt weiter sein Personal für die neu umgebaute Hausgeräteabteilung. Benjamin Wohlbold, der seine Ausbildung im Fachhandel absolvierte und dann zu MediaMarkt Ludwigsburg wechselte, war dort für die Hausgeräteabteilung verantwortlich. „25 Jahre Berufserfahrung bringt er mit und ich freue mich, dass bei uns in jeder Abteilung ein absoluter Beratungsspezialist zu Verfügung steht“, schwärmt Jürgen Bauer, Inhaber von media@home Bauer.

In dieser Abteilung findet man Herde, Kochfelder, Geschirrspüler oder Kühlschränke sowie Waschmaschinen und Trockner. Die Top-Marken wie Siemens/Bosch, Miele, Liebherr aber auch SMEG, Dyson und Kitchen Aid werden präsentiert. „Als Eröffnungsangebot werden wir alle Hausgeräte kostenlos liefern, aufstellen oder einbauen. Das gilt bis zum 31. Oktober 2021“, erklärt Inhaberin Sabine Bauer.

Am Freitag und Samstag, 5. und 6. November, findet bei media@home Bauer die 3. Hifi & Vinyl Messe statt. Viele namhafte Firmen stellen aus und präsentieren die neusten Hifi-Produkte live. Technics, KEF, AudioPhysik, Elac, Revox und viele mehr werden vertreten sein. „Ich freue mich endlich wieder eine feine Hifi-Messe zu veranstalten und Ihre Ohren werden Augen machen“, so Abteilungsleiter Matthias Uebele.

Jürgen Bauer und Benjamin Wohlbold (rechts), der neue Hausgerätespezialist bei media@home Bauer.

FOTO: BAUER

DIE GANZE WELT.
Der smarten Technik.

Siemens WM14NK98 Waschmaschine

24 Std. ONLINE-SHOPPEN
www.mediaathome-bauer.de

AGC

Statt: 819€
499,- Euro

media@home BAUER
IHR TECHNIKEINRICHTER
Gustav-Rau-Str. 1 • 74321 Bietigheim-Bissingen • Verkauf: T 07142 / 78 77 11

VORWERK

SAVMI AKAR

Ihr Kundenberater für Tamm, Bietigheim (Buch) & Großsingersheim
Tel.: 0179 / 122 43 13

SEIT 7 JAHREN FÜR SIE DA

- Persönliche und individuelle Beratung
- Regelmäßiger, kostenloser Service-Check
- Hilfe bei Produktfragen
- Verbrauchermaterialien und Zubehör

BESTATTUNGSHAUS STROBEL
Familientradition seit 1880

Wir sind für Sie da!

Auf allen Friedhöfen
Tag und Nacht
Tel. 07142-51539

Rohrackerstr. 10
74321 Bietigheim-Bissingen
www.strobel-bestattungen.de
Inh. Wolfgang Strobel

GABI KARAPINAR
BEAUTY FORYOU
KOSMETIK · PERMANENT MAKE UP · NAGELDESIGN · FUSSPFLEGE

Ich biete folgende Behandlungen an:

- ✓ Permanent-Make-up
- ✓ MicroShading
- ✓ Microneedling
- ✓ Microdermabrasion
- ✓ Mesoporation
- ✓ Fruchtsäure-Treatments
- ✓ Nagelmodellage
- ✓ Maniküre/Pediküre
- ✓ Make-up für verschiedene Anlässe

Freiberger Straße 53 · Im Hause Uwe Keil
Intercoiffeur · 74321 Bietigheim-Bissingen
Telefon (0 71 42) 5 67 99
www.kosmetik-beautyforyou.de

HERBST NEUE KOLLEKTIONEN

Damen:
Trendjacken
Pullover
Shirts
Sweatshirts

BH Paradies neue Farben

Herren + Damen Schlafanzüge

Top in Qualität und Beratung

LOOS
MODE + WÄSCHE

Inh. Haas-Spannknebel

Banatstr. 3 (beim Hans-Kudlich-Platz)
74321 Bietigheim-Buch
Tel. (0 71 42) 5 55 34
www.mode-waesche-loos.de

Kompetente Beratung für Ihre Werbung:

PETER SCHRAMM
MEDIABERATER

Tel. 07142 403-273
Fax 07142 403-171
peters.schramm@bietigheimerzeitung.de

Adre Tanzschule
harryhagen
TANZEN ist LEBEN

07142/67776

Beginner Salsa	Do. 18.11. 20:00 So. 21.11. 20:00	Di. 16.11. 21:00 So. 21.11. 19:00
Discofox Linedance	So. 17.10. 17:00 Di. 16.11. 18:00	Mo. 18.10. 09 o. 18:00 Do. 21.10. 18 o. 20:00 Fr. 22.10. 17:00
Ballett Hip Hop	Do. 4.-6. 16:00 Do. 7.-9. 17:00 Do. 10-12 18:00 Do. Erwa. 19:00	Di. 6.-8. 17:00 Di. 8.-10 18:00 Fr. 10-12 18:00
Hula Hoop fitness	Mo. 11.10. 18:00 Mi. 13.10. 09:00 Fr. 15.10. 18:00	

www.harryhagen.de

Gold- & Silber Ankauf

simon's Hairdesign

www.simonshairdesign.de
Freiberger Str. 51 Bl-BI
07142/9194397

Öffnungszeiten:
Di., Fr. 09:00 - 13:00
und 14:00 - 18:00
Sa. 09:00 - 14:00

Expertentag immer Samstags oder mit Terminabsprache.

Villeroy & Boch
1748

Bietigheim lächelt.
Zahngesundheit die man sieht

DR. KERKER + KOLLEGEN

Buchstraße 30 | Bietigheim-Bissingen | Telefon 07142 / 68 86
www.zahnarzt-bietigheim.de

TV Selter

TV · HIFI · KABEL · SAT
TELEFON · PC

Verkauf Installation
Reparaturservice

Buchstraße 42
Bietigheim-Bissingen
Telefon 0 71 42 / 5 15 79

Di. Do. Fr. 9.00 - 12.30 Uhr
15.00 - 18.00 Uhr
Mi. 9.00 - 14.00 Uhr
und nach Vereinbarung
www.tv-selter.de

Brigittes Schönheits-Oase
Dauerhafte Haarentfernung

Ich bin wieder für Sie da und freue mich auf Ihren Besuch

Brigitte Schmalz
Termin nach tel. Vereinbarung
Fon: 07142 921497
www.brigittes-schoenheits-oase.de

REINER
DIE KULTUR DES BADES

24h NOTDIENST 24h

**Bäderstudio · Barrierefreie Bäder
Sanitäre Anlagen · Mobile Werkstatt
Heizungsanlagen · Kundendienst
Lackspanndecken · 3D-Badplanung**

Wir suchen: **Anlagenmechaniker für Sanitär Heizung und Klimatechnik (m/w/d)**

REINER GMBH • Gansäcker 21 • 74321 Bietigheim-Bissingen
Telefon 0 71 42 / 93 55-0 • info@reinermbh.com • reinermbh.com

TAXI KORELL
WWW.TAXI-KORELL.DE

07142 - 44444

BIETIGHEIM-BISSINGEN

KRANKENTRANSPORTE ZUR KUR
DIALYSE, CHEMO- UND STRAHLENTHERAPIE
ZUGELASSEN VON ALLEN KASSEN

SONDERFAHRTEN MIT KLEINBUS BIS 8 PERSONEN
BEI VORLAGE DIESER ANZEIGE ERHALTEN SIE 10% RABATT AUF IHREN FLUGHAFENTRANSFER

FAX 07142 - 22 07 16 | INFO@TAXI-KORELL.DE

GESCHÄFTLICHE INFORMATION

ANZEIGE

Subaru Forester gewinnt „Off Road Award 2021“

Das SUV-Flaggschiff verteidigt seinen Titel in seiner Fahrzeugklasse und überzeugt auf und abseits befestigter Straßen.

Der Subaru Forester (Verbrauch kombiniert: 6,7 l/100 km; CO₂-Emission kombiniert: 154 g/km; Werte wurden nach Maßgabe des WLTP-Prüfverfahrens ermittelt und in NEFZ-Werte korreliert) gewinnt den diesjährigen „Off Road Award 2021“ und verteidigt damit den Sieg in seiner Klasse.

Der Forester steht seit nunmehr fast 25 Jahren für grenzenloses Fahrvergnügen: Dank erhöhter Bodenfreiheit und dem markentypischen permanenten Allradantrieb macht der Klassiker auf und abseits befestigter Straßen eine gute Figur. Die Leser der Fachzeitschrift „Off Road“ würdigen seine außergewöhnlichen

Geländetauglichkeit nun mit dem Klassensieg bei den „SUV“ (Kategorie E). Hier treten alle in Deutschland angebotenen Modelle mit einem Listenpreis von maximal 50 000 Euro gegeneinander an. 8,7 Prozent der Stimmen reichen dem Forester nicht nur für den souveränen Erfolg, sondern auch für die Titelverteidigung –

schon 2020 konnte er einen „Off Road Award“ einheimen.

Die Auszeichnung wird bereits seit 1982 verliehen; in diesem Jahr zählte die Leserwahl insgesamt 39 211 Stimmen. Aus 251 Fahrzeugen konnten die Teilnehmer dabei ihre Favoriten in 13 Kategorien kürten – vom klassischen Geländewagen über SUV und Crossover bis hin zu Sonder- und Tuningfahrzeugen.

Der in mittlerweile fünfter Modellgeneration gebaute Subaru Forester, der zu Preisen ab 34 990 Euro erhältlich ist, fährt serienmäßig mit dem Mildhybrid-System e-Boxer vor: Ein Elektromotor unterstützt dabei den 110 kW/150 PS starken 2,0-Liter-Benziner, was die Beschleunigung und den Antriebskomfort verbessert – und gleichzeitig Kraftstoffverbrauch und CO₂-Emissionen senkt.

Für beste Traktion auch im Gelände sorgen neben dem Symmetrical AWD die aktive Drehmomentverteilung und das X-Mode Allradmanagement-System.

ziner, was die Beschleunigung und den Antriebskomfort verbessert – und gleichzeitig Kraftstoffverbrauch und CO₂-Emissionen senkt.

Für beste Traktion auch im Gelände sorgen neben dem Symmetrical AWD die aktive Drehmomentverteilung und das X-Mode Allradmanagement-System.



Der Subaru Forester gewinnt den diesjährigen „Off Road Award 2021“ und verteidigt damit den Sieg in seiner Klasse. Fotos: Hersteller



Der Forester steht seit nunmehr fast 25 Jahren für grenzenloses Fahrvergnügen. Bereits 2020 konnte er einen „Off Road Award“ einheimen.



SUBARU

Mehr drin für alle!

MEHR DRIN PAKET +3-Jahre-Anschlussgarantie

Inkl. FALKEN Winterkomplettreifen



5+3 JAHRE SUBARU GARANTIE

Zusätzlich zur umfangreichen Subaru Serienausstattung: Sichern Sie sich einen Preisvorteil bis zu 1.931,27 EUR¹.

Das steckt serienmäßig in jedem Subaru:

- Mehr Sicherheit durch das Fahrerassistenzsystem EyeSight²
- Mehr Fahrzeugbeherrschung dank permanentem symmetrischem Allradantrieb
- Mehr Effizienz dank robuster SUBARU BOXER-Motoren oder SUBARU e-BOXER Hybridtechnologie
- Mehr Wissen dank modernem Infotainmentsystem mit Apple CarPlay³ und Android Auto^{TM4}
- Mehr-drin-Paket mit bis zu 1.931,27 €¹ Preisvorteil, bestehend aus: ein Satz Winterkomplettreifen und 3 Jahre Anschlussgarantie (insgesamt acht Jahre!*)



Und noch mehr drin für Sie: Subaru Service-Flatrate**

Planungssicherheit durch Abdeckung aller Wartungsarbeiten inkl. Material- und Lohnkosten **ab 29,99 €** monatlich

Die Subaru Modelle Bringen euch dahin, wo ihr noch nie wart.

¹ Die Aktion gilt vom 01.10.2021 bis 31.12.2021 in Verbindung mit dem Kauf eines aktuellen Subaru Modells (Neu- oder Vorführwagen außer Forester Modelljahr 2022), Zulassung/Besitzumschreibung bis 31.12.2021 bei teilnehmenden Subaru Partnern. Die Aktion wird gemeinsam von der SUBARU Deutschland GmbH und den teilnehmenden Subaru Partnern getragen und ist nicht mit anderen Aktionen der SUBARU Deutschland GmbH kombinierbar mit Ausnahme bestimmter Kundensonderfinanzierungsangebote. Sie erhalten die +3-Jahre-Anschlussgarantie sowie einen Satz Winterkomplettreifen ohne Berechnung je nach Modell im Wert (Preisvorteil gegenüber der UPE des Importeurs.) von bei Impreza: 1.612,17 €; bei Subaru XV oder Forester: 1.656,60 € oder bei Outback: 1.931,27 €. Die Angaben verstehen sich als UPE des Importeurs inkl. MwSt. und Montage. Weitere Detailinformationen erhalten Sie bei Ihrem teilnehmenden Subaru Partner oder unter www.subaru.de. ² Die Funktionsfähigkeit des Systems hängt von vielen Faktoren ab. Details entnehmen Sie bitte unseren entsprechenden Informationsunterlagen. ³ Apple CarPlay ist ein Markenzeichen von Apple Inc., eingetragen in den USA und anderen Ländern. ⁴ AndroidTM und Android AutoTM sind Markenzeichen von Google Inc. ⁵ Jahre Vollgarantie bis 160.000 km sowie 3 Jahre Anschlussgarantie bis 200.000 km. Die gesetzlichen Rechte des Käufers bleiben daneben uneingeschränkt bestehen. **Enthält alle Wartungen nach den Subaru Herstellervorgaben inkl. Material- und Lohnkosten. Abschließbar nur für Neuwagen in zwei Preis- und Leistungs-Paketen. Detailinformationen unter www.subaru.de/subaru-flatrate. Abbildungen enthalten Sonderausstattung.

Weltgrößter Allrad-PKW-Hersteller

www.subaru.de

Autohaus Klein GmbH
Gansäcker 10
74321 Bietigheim-Bissingen
Tel.: 07142-51061

Sehr zufriedene Fahrer

Image-Umfrage der Zeitschrift „Auto Bild“: Subaru gehört zu den besten Automarken Deutschlands.

Subaru gehört zu den besten Automarken Deutschlands: Der japanische Allradspezialist landet in der aktuellen Image-Umfrage der Zeitschrift „Auto Bild“ auf einem starken zweiten Platz in der Kategorie „Preis/Leistung“ der großen SUV. Auch beim Kundendienst rangiert Subaru auf Position zwei und verfehlt nur knapp den Sieg.

Über „Die besten Marken in allen Klassen“ haben in diesem Jahr mehr als 60 000 Leserinnen und Leser des Magazins abgestimmt.

Aus insgesamt 37 Marken wählten sie die Sieger in 14 Fahrzeugklassen und jeweils vier Kategorien. Subaru sichert sich einen souveränen Podestplatz: Bei den großen SUV landet die Marke mit knapp 52 Prozent der Stimmen auf dem zweiten Platz in der Kategorie „Preis/Leistung“. In der von deutschen Fabrikaten und Premium-Herstellern dominier-

ten Gesamtwertung dieser Fahrzeugklasse reicht es für den japanischen Autobauer eine starke Top-10-Platzierung.

Auch in der Kategorie „Guter Kundendienst“ landet Subaru mit 80,39 Prozent auf einem sehr guten zweiten Platz – gerade einmal 0,03 Prozentpunkte fehlen auf die Spitzenposition. Dieses Ergebnis zeigt die hohe Zufriedenheit der Subaru-Fahrer mit ihrer Marke und ihren Vertragspartnern, die in der Regel die erste Anlaufstelle für Kunden sind.

Subaru verkauft in Deutschland insgesamt vier Modelle, der Subaru Forester (Verbrauch kombiniert: 6,7 l/100 km; CO₂-Emission kombiniert: 154 g/km; Werte wurden nach Maßgabe des WLTP-Prüfverfahrens ermittelt und in NEFZ-Werte korreliert) sowie der Outback (Verbrauch kombiniert: 7,4 l/100 km; CO₂-Emission kombiniert: 169 g/km; Werte

wurden nach Maßgabe des WLTP Prüfverfahrens ermittelt und in NEFZ-Werte korreliert) sind die größten Fahrzeuge im Produktangebot. Mit dem neuen Outback hat Subaru sein Flaggschiff neu aufgelegt.

In der jetzt startenden sechsten Generation baut das Crossover-Modell erstmals auf der Subaru Global Platform auf. Die Fahrzeugarchitektur geht mit einem dynamischeren Design, mehr Platz und Komfort sowie einer nochmals verbesserten Sicherheitsausstattung einher.

Das erweiterte Eyesight-System umfasst neben einem Notbremsystem mit Kollisionswarner nun auch einen aktiven Spurhalteassistenten mit Gefahren- und Fahrbahnranderkennung, einen Ausweichassistenten mit aktiver Lenkfunktion sowie einen adaptiven Tempomaten und eine Spurzentrierung.



Subaru Outback, Forester, XV und Impreza (Modelljahr 2021).

Foto: Hersteller

GESCHÄFTLICHE INFORMATION

ANZEIGE

50 Jahre West-Garage Buchenroth

„Kundenorientiert, Kompetent, Korrekt“ ist das Motto des Toyota Exklusivhändlers im Raum Stuttgart.



Die West-Garage Heinz Buchenroth kann auf eine 50-jährige Erfolgsgeschichte zurückblicken. Foto: Helmut Pangerl

Ludwigsburg. Einen Grund zum Feiern haben Geschäftsführer Ralf Buchenroth und sein Team von der West-Garage in Ludwigsburg: vor 50 Jahren wurde das Familienunternehmen gegründet. Heute Toyota-Vertragshändler, fing Heinz Buchenroth 1969 mit der Übernahme der Esso-Tankstelle in der Schwieberdinger Straße an.

Bereits 1971, als einer der ersten Händler des Landes, wurde ein Vertrag mit Toyota geschlossen.

Die Kundenzufriedenheit steht immer an erster Stelle.

Die Buchhaltung und den Hintergrund übernahm Frau Ruth Buchenroth. Sie ist verantwortlich, dass die Zahlen stimmen und hält Ihrem Mann so den Rücken frei.

1973 erfolgte die Gründung der West-Garage Buchenroth GmbH in der Schwieberdinger Straße 83. Knapp 20 Jahre später, im Jahr 1991, wurde das Neuwagen Cen-

ter in der Schwieberdinger Straße 79 eröffnet.

2008 nahm das Werkstatt- und Servicecenter in der Daimlerstraße 5 seinen Betrieb auf.

Seit 2013 führt Ralf Buchenroth in zweiter Generation die West-Garage, mit den gleichen Attributen seiner Eltern und einer modernen Sichtweise, zeitgemäß weiter. Die Kundenzufriedenheit steht immer an erster Stelle. „Kundenorientiert, Kompetent, Korrekt“ ist das Motto des Unternehmens.

Kompletter Service

Die West-Garage bietet den kompletten Service rund ums Auto: das Team ist Spezialist für Neu-, Gebraucht-, Jahres- und Vorführwagen, Werkstatt-Service, Karosserie und Lack, Teile und Zubehör, Auto-Finanzierungen, Auto-Leasing, Flottenmanagement und Auto-Versicherungen.

Hier findet man sämtliche Toyota-Modelle sowie einen Überblick über die Vorteile und Funktionen. Ganz aktuell sind die neuen Plug-In-Hybridmodelle, die in der West-Garage besichtigt und Probegefahren werden können.

Weltpremiere: der neue Yaris Cross

Das kleine SUV wurde für Europa entwickelt und erweitert die Toyota-Modellpalette seit diesem Jahr.

Ab ins Abenteuer: Mit dem neuen Toyota Yaris Cross erweitert ein besonders vielseitiges Modell ab 2021 das Produktportfolio. Das kleine SUV, das jetzt erstmals der Weltöffentlichkeit vorgestellt wurde, meistert den Großstadt-Dschungel mit den bewährten Toyota Tugenden.

Der Yaris Cross, der für Europa entwickelt wurde und künftig im französischen Valenciennes produziert wird, verbindet die große Tradition im Kleinwagen-Segment mit der über 25-jährigen SUV-Erfahrung der Marke. Dabei profitiert er wie der normale Yaris (Kraftstoffverbrauch Yaris, innerorts/außerorts/kombiniert: 6,6-3,5/4,3-3,6/5,2-3,7 l/100 km, CO₂-Emissionen kombiniert: 118-84 g/km) von den Vorzügen der neuen GA-B Plattform bei Steifigkeit und Fahrdynamik.

Die neue Cross-Variante ist länger, breiter und höher als der

Die neue Cross-Variante ist länger, breiter und höher als der Yaris, bleibt dabei aber weiterhin kompakt.

Yaris, bleibt dabei aber weiterhin kompakt. Das bewährte „Außen klein, innen groß“-Prinzip, das den Yaris seit jeher kennzeichnet, wird übernommen. So genießen die Insassen bei 2,56 Metern Radstand viel Platz im Innenraum. Hinter der gegenüber dem konventionellen Yaris breiteren Heckklappe verbirgt sich ein geräumiger Kofferraum, der standardmäßig 390 Liter Volumen fasst und durch die im Verhältnis



Der neue Toyota Yaris Cross.

40:20:40 dreigeteilte Rückbank weiter vergrößert werden kann – ein weiterer Beleg für die hohe Funktionalität und Alltagstauglichkeit.

Die rautenförmige, energiege-ladene Karosserieform und die kühn ausgestellten Kotflügel betonen dagegen den sportlich-markanten Charakter. Die Design-teams aus Europa und Japan wollten eine Symbiose aus Robustheit und Minimalismus schaffen. Der 4,18 Meter lange Yaris Cross ist dabei auf Antrieb als echtes SUV erkennbar: Die um 30 Millimeter erhöhte Bodenfreiheit und die damit verbundene höhere Sitzposition sind ein untrügliches Zeichen, aber auch die markanten, quadratischen Radkästen mit bis zu 18 Zoll großen Leichtmetallrädern und der optionale Allradantrieb unterstreichen diesen Eindruck. Damit bietet Toyota nun SUV-Modelle vom Kleinwagen-Segment bis zur Mittelklasse an.

Abgerundet wird das hohe Sicherheitsniveau von Toyota Safety Sense, das verschiedene Assistenzsysteme miteinander kombiniert. Das moderne Notbremssystem und Co. unterstützen den Fahrer im Alltag, warnen vor Gefahren und tragen so dazu bei, Unfälle zu verhindern oder zumindest deren Schwere abzumildern.

Flaggschiff der Toyota Hybridflotte

Der neue Toyota RAV4 Plug-In Hybrid überzeugt mit einer Kombination aus Kraft und Umweltverträglichkeit.

Mit dem neuen RAV4 Plug-in Hybrid präsentiert Toyota das Topmodell der RAV4-Baureihe und das neue Flaggschiff seiner Hybrid-Antriebspalette. Es überzeugt mit einer Kombination aus Kraft und Umweltverträglichkeit.

Als Technologieführer im Bereich der Hybridantriebe hat Toyota sein Know-how für die Entwicklung des RAV4 Plug-in Hybrid eingesetzt. Auf diese Weise ist ein besonders leistungsstarkes Fahrzeug entstanden, das seinen Wettbewerbern insbesondere in puncto Abgasemissionen und Kraftstoffeffizienz voraus ist: Der CO₂-Ausstoß beschränkt sich im kombinierten NEFZ-Zyklus auf 26 Gramm/Kilometer, der entsprechende Durchschnittsverbrauch auf 1,2 Liter/100 km.

Der Elektroantrieb stellt bei ihm die Grundeinstellung dar, eine Batteriefüllung ermöglicht eine lokal emissionsfreie Reichweite im Stadtverkehr von bis zu 98 Kilometern (nach WLTP Prüfzyklus innerorts***). Dabei kann er bis zu 135 km/h**** erreichen, ohne auf den Verbrennungsmotor seines Hybridsystems zurückgreifen zu müssen.

Wird zusätzliche Motorleistung benötigt, spielt der 2,5 Liter

Mit dem neuen RAV4 Plug-in Hybrid präsentiert Toyota das Topmodell der RAV4-Baureihe.

große Dynamic Force-Vierzylinder seine Stärken aus. Das Aufladen der Batterie ist an einem 230-Volt-Hausanschluss mit Ladestation in Deutschland in 4,5



Der neue Toyota RAV4 Plug-In Hybrid.

Stunden schnell und sicher abgeschlossen.

Toyota bietet den neuen RAV4 Plug-in Hybrid parallel zum

Wird zusätzliche Motorleistung benötigt, spielt der 2,5 Liter große Dynamic Force-Vierzylinder seine Stärken aus.

RAV4 Hybrid (Kraftstoffverbrauch innerorts/außerorts/kombiniert: 4,5-4,3/5,0-4,8/4,6-4,4 l/100 km, CO₂-Emissionen kombiniert: 105-100 g/km) an und baut damit seine Modellpalette an elektrifizierten Fahrzeugen weiter aus.

***75 km elektrische Reichweite nach WLTP (World Harmonised Light Vehicle Test Procedure) Prüfzyklus gesamt, 98 km nach WLTP-Prüfzyklus Innerorts. Batterieladung, individuelle Fahrweise, Geschwindigkeit, Außentemperatur, Topografie und Nutzung elektrischer Verbraucher haben Einfluss auf die tatsächliche Reichweite.

**** Batterieladung, individuelle Fahrweise, Geschwindigkeit, Außentemperatur, Topografie und Nutzung elektrischer Verbraucher haben Einfluss auf die tatsächliche Reichweite.



ELEKTRISCH FÜR ALLE!

DIE SELBSTLADENDEN TEAM DEUTSCHLAND HYBRIDMODELLE



BIS ZU
10 JAHRE
GARANTIE²

TOYOTA HYBRID PRÄMIE
BIS ZU **5.900 €¹**

Elektrisch fahren ohne Kompromisse ist mit den selbstladenden Team Deutschland Hybridmodellen für alle möglich. Denn sie machen Elektromobilität alltagstauglich: kein externes Aufladen, keine Lade- und Wartezeit, maximale Reichweite und ein kraftvoller Hybridantrieb.

VIELE FAHRZEUGE SOFORT VERFÜGBAR, SPRECHEN SIE UNS AN.*

*Nur solange der Vorrat reicht, der Bestand an Fahrzeugen ist nicht garantiert.

Informationen zum aktuellen Bestand erhalten Sie bei uns im Autohaus.

Kraftstoffverbrauch Toyota Yaris Team Deutschland Hybrid 1,5-l-VVT-iE, Benzinmotor 68 kW (92 PS) und Elektromotor 59 kW (80 PS), Systemleistung 85 kW (116 PS), Kurzstrecke (niedrig) 3,2-3,1 l/100 km, Stadtrand (mittel) 3,2 l/100 km, Landstraße (hoch) 3,7 l/100 km, Autobahn (Höchstwert) 5,2 l/100 km, kombiniert 4,0 l/100 km, CO₂-Emissionen kombiniert 92 g/km. Werte gemäß WLTP-Prüfverfahren.

Kraftstoffverbrauch der übrigen abgebildeten Team Deutschland Modelle, innerorts/ außerorts/ kombiniert 4,5-3,5/5,0-4,0/4,6-3,7 l/100 km, CO₂-Emissionen kombiniert 105-85 g/km.

Gesetzl. vorgeschriebene Angaben gem. Pkw-EnVKV, basierend auf NEFZ-Werten. Die Kfz-Steuer richtet sich nach den häufig höheren WLTP-Werten. (Kraftstoffverbrauch kombiniert nach WLTP 5,7-4,9 l/100 km, CO₂-Emissionen kombiniert nach WLTP 128-111 g/km).

¹ Gilt nur bei Abschluss eines Leasingvertrages für Privatkunden bei der Toyota Kreditbank GmbH und nur bei Antrag und Genehmigung bis 31.12.2021. Der dem jeweiligen Leasingangebot zugrundeliegende Anschaffungspreis beinhaltet einen Nachlass (Hybridprämie) zum Beispiel in Höhe von bis zu 5.900 € für den Toyota RAV4 Hybrid Team Deutschland (4x2). Bei der Hybridprämie handelt es sich nicht um die staatliche Förderung zum Absatz von elektrisch betriebenen Fahrzeugen (Umweltprämie).
² Bis zu 10 Jahre Garantie mit Toyota Relax: 3 Jahre Neuwagen Herstellergarantie + max. 7 Jahre Toyota Relax Anschlussgarantie der Toyota Motors Europe S.A./N.V., Avenue du Bourget, Bourgetlaan 60, 1140 Brüssel, Belgien. Mit Durchführung der nach Serviceplan vorgesehenen Wartung erhalten Sie eine Toyota Relax Anschlussgarantie. Einzelheiten zur Toyota Relax Garantie erfahren Sie unter www.toyota.de/relax oder in teilnehmenden Autohäusern.
Individuelle Preise und Finanzangebote erhalten Sie bei uns.

WEST-GARAGE
buchenroth
TOYOTA VERTRAGSHÄNDLER

• Verkauf:
Schwieberdinger Straße 79
71636 Ludwigsburg
Tel. 07141 / 99 19 41-24
Fax 07141 / 419 22
info@west-garage.de

• Service:
Daimlerstraße 5
71636 Ludwigsburg
Tel. 07141 / 99 19 41-0
Fax 07141 / 99 19 41-28
www.west-garage.de

Treffpunkt KULTUR Bietigheim-Bissingen

Mi., 20. Oktober, 20 Uhr
Kronenzentrum
AM ZWÖLFTEN TAG
nach Wolfgang Schorlau
Theater

Do., 21. Oktober, 20 Uhr
Kronenzentrum
LARS REICHOW
Ich!
Konzertkabarett

Fr., 22. Oktober, 20 Uhr
Kronenzentrum
ARNULF RATING
Zirkus Berlin
Kabarett

So., 24. Oktober, 11 Uhr
Hans Georg Pflüger-Saal
im Schloss
**LONDON-PARIS-
WIEN-BERLIN**
Kammermusik

So., 31. Oktober, 20 Uhr
Kronenzentrum
KINGS OF FLOYD
Pink Floyd Tribute Show
Konzert

Do., 4. November, 20 Uhr
Kronenzentrum
**dogma chamber
orchestra**
Konzert

Fr., 5. November, 20 Uhr
Kleinkunstkeller
LARS REDLICH
Lars But Not Least
Kabarett

Sa., 6. November, 20 Uhr
Kronenzentrum
FRONTM3N
Up Close – An exclusive
acoustic night
Konzert

Fr., 12. November, 20 Uhr
Kleinkunstkeller
PHILIPP SCHARRENBERG
Realität für Quereinsteiger
Kabarett

Sa., 13. November, 20 Uhr
Kelter
GURU GURU
50 Jahre Progressive Rock
Konzert

Vorverkauf: Tourist Information
Marktplatz 9, Tel.: 07142 74227
Bietigheim-Bissingen
www.kronenzentrum-bietigheim.de
www.bietigheim-bissingen.de

Schwaben-Bühne
Das schwäbische Mundarttheater
im Herzen von Asperg
Königsstraße 22 - 71679 Asperg
Tel.: 07141/660462 (AB)
www.schwaben-buehne.de

**„Bei ons em Hirsch“
Schwäbischer Abend**
Sketchgruppe „D'Brettleschupfer“
und
„Gitze & die Bretter-Combo“
Sa, 30.10.21- 20 Uhr
So, 31.10.21- 18 Uhr

„Marietta's Vermächtnis“
Komödie von Jana Kirsch
Neu im Programm!
Fr, 05.11.21 - 20 Uhr (P)
Sa, 06.11.21 - 20 Uhr
So, 07.11.21 - 16 Uhr

Eintritt 17 EUR / Kinder bis 15 J. 9 EUR
Eintrittspreis für Gastspiele abweichend
VVK jeweils Di u Fr von 18 - 20 Uhr

**Das Flachdach –
funktional + vielfältig**

Moderne Flachdächer sind
• **langlebig,**
• **pflegeleicht** und
• **sicher.**

Durch die Steigerung
des Nutz-, Wohn- und
Freizeitwerts, steigt der
Wert Ihrer Immobilie.

Ihr kompetenter
Ansprechpartner rund
ums Dach!

BLUMMER
mehr als Dächer!

Oskar Blummer GmbH + Co. KG
Inh. A. Ambrus
Carl-Zeiss-Straße 6
74321 Bietigheim-Bissingen
Tel. (0 71 42) 5 15 30
Fax (0 71 42) 2 13 23
www.blummer.de

Talhof
GEFLÜGEL + OBST

Saftige + knackige
Äpfel
zum Selberpflücken

Zum letzten Mal
FR 22. Oktober } 13-18 Uhr
FR 29. Oktober }
SA 23. Oktober } 9-17 Uhr
SA 30. Oktober }

Elstar · Gala · Rubinette
Jonagold · Topaz · Braeburn
Golden Delicious · Idared
Boskoop · Mutsu + Birnen

Frische Eier
aus
Freilandhaltung

In Erligheim – Richtung Freudental
Geöffnet: Mo. – Fr. 8.00 – 19.00 Uhr,
Sa. 8.00–18.00 Uhr · Tel. 0 71 43/2 83 71

Handwerklicher Familienbetrieb seit 1898!

Kühnle METZGEREI
Wir produzieren in der Region für die Region!

TOP-PREIS - TOP-LEISTUNG **SPEZIALITÄTEN DER WOCHE**

Rostbraten
Zart gereift nur von der Färsche aus unserer Eigenschlachtung
100 g € **2,85**

Putenwienerle
100 % Putenfleisch und Sonnenblumenöl
100 g € **1,85**

Schweinehals
Nur von Schweinefleisch aus der Region und Eigenschlachtung
100 g € **1,89**

Bauernschmaus
Hausmacher Leberwurstspezialität
100 g € **1,25**

Saftig gekochte Rippe
Fürs herzhaftes Vesper
100 g € **1,89**

Knoblauchstangen
Mit Chili
100 g € **1,38**

Kesselfrische Weißwurst
Münchener Art
100 g € **1,19**

Hausmacher Schlachtplatte
Leber- und Griebenwurst, Rieslingkraut und gekochter Schweinebauch
Portion € **6,50**

Angebote gültig vom 20.10. bis 26.10.2021 - Nur solange Vorrat reicht.

Verkaufsmitarbeiter und Küchenhilfe gesucht (w/m/d)
für Backgang, Bietigheim-Bissingen, Steinheim und Unterweissach in Voll- und Teilzeit. Wir bieten sechs Wochen Urlaub, Bezahlung nach geleisteten Stunden, geregelte Arbeitszeiten und feste freie Tage sowie ein gutes Arbeitsklima in einem familiengeführten Unternehmen.
Kurzbewerbung bitte per E-Mail an s.kuehnle@metzgerei-kuehnle.de oder QR-Code scannen:
... scannen & bewerben!

Unsere Familienmetzgerei: www.metzgerei-kuehnle.de

Sonderpreise für Selbstanlieferer!

Schonend feine **Teppichwäsche**

Telefon 07046 / 96210
Aucht 2-4 • 74343 Sachsenheim-Ochsenbach
• Abhol- und Zustellservice • Reparatur-Dienst
www.teppichpflege.de

Schwäbische Gründlichkeit
BRAUN
seit 1985

Wochenangebot
Gültig 18.10.2021 bis 23.10.2021

Aus eigener Schlachtung von unserem Schlachthof in Auenstein und eigener Würstküche in Bietigheim-Bissingen
2019 DLG Silber prämiert:

Feiner Fleischkäse 100g **1,19€**
kalte Thekel

Karottensalat mit Ananas 100g **0,99€**
Schaschlik mit Speck, Paprika & Zwiebeln 100g **1,19€**

KNÜLLER: Kasserl Rücken 1kg **9,99€**
goldgelb geraucht

Leberknödel
3 Stück zum Preis von 2 Stück
2 Stück kaufen - 1 Stück gratis dazu!

Unsere Lieferservice für die PLZ-Gebiete:
74379, 74321, 71732, 71691

Fleischmarkt in Bietigheim, Gustav-Rau-Straße 19 Tagesessen auf
Fachgeschäft in Bietigheim, Hauptstraße 10 www.metzgerei-haebele.de
Fachgeschäft im Breuningerland (UG)
Sersheim beim Penny Markt Industriest.1

Obsthalle Kirchheim
Mo-Fr 8.30-18.30h
Sa 8.30-16h
© 07143 91614

Wochenmarkt
Sa 8-12h
in der Alten Kelter

Jetzt Haupternte Äpfel und Zwetschgen
Frisch gepresster Apfelsaft.
Jetzt aktuell:
FUJI BRAEBURN

Oktober auch sonntags geöffnet
11.00-17.00 Uhr

Aktuelle Ernte: Tafeltrauben, Kürbis, Kraut, Kartoffeln, Zwiebeln
Im Krümmling 1, an der B27 zwischen Kirchheim und Lauffen
www.obsthalle-kirchheim.de

WOHNWAGEN/WOHNMOBILE

Wir kaufen Wohnmobile +
Wohnwagen
Tel. 03944 / 36160
www.wm-aw.de Fa.



Bietigheim-Bissingen

Weinstube Vollmers Traube
Fam. Vollmer, Löchgauer Str. 13, 74321 Bietigheim-Bissingen,
Tel. 07142 44223 (Telefon & WhatsApp)
Schwäbische, regionale Küche, Wild aus regionaler Jagd,
Weine aus eigenem Weingut, Weinverkauf, Abholservice,
Öffnung unter Einhaltung der 2G-Regelung (Geimpft/Genesen).
Geöffnet von Donnerstag, 21. Oktober - Sonntag, 24. Oktober
Donnerstag, Freitag und Samstag ab 17.00 Uhr,
Sonntag ab 11.00 Uhr (durchgehend warme Küche)

Besa em Städtle
Familie Muck, Turmstraße 14 (in der Bietigheimer Innenstadt),
Tel. 07142/43982, www.besa-em-staedtle.de,
Telefonische Reservierung möglich.
Herbstbesen geöffnet bis Anfang Dezember, ab 16 Uhr, Freitag,
Sonn- und Feiertage ab 11 Uhr, mit Außenbewirtung im Hof!
Montag Ruhetag.

Brackenheim-Dürrenzimmern

Grötzingers Bauerschänke
Inh. Helmut Grötzinger, Im Rohracker 3, Tel. (0 71 35) 1 27 74,
www.groetzinger.eu
Herzlich willkommen zu: Von allem äbbes! Lieblingsgerichte:
Kürbislasagne, Rinderbäckle, Lammwürfel, Cordon bleu.
Geöffnet von Samstag, 23. Oktober bis Sonntag,
31. Oktober 2021, täglich ab 11.30 Uhr. Außenbewirtung.
Reservierung möglich.

Gemrigheim

Zum Weingärtner
Kirchheimer Straße 14, Telefon 0 71 43 / 9 33 94
20. – 24. Oktober 2021
Reservierung möglich. Essen to go möglich.
Freitag: Linsen, Samstag: Pfannen-Schnitzel, Sonntag: Krustenbraten
Öffnungszeiten: Mi. und Do. ab 16 Uhr, Fr. – So. ab 11.30 Uhr

Ludwigsburg-Poppenweiler

Geigers Weinstüble
Martin Geiger, Holzweg 80, Tel. (0 71 44) 44 16,
www.geigers-weinstueble.de. Wechselnde Tagesgerichte, Kaffee und
Kuchen. Wir freuen uns auf Ihren Besuch.
geöffnet von Fr., 15. Oktober bis Mo., 1. November, tägl. ab 12 Uhr,
Montag und Dienstag Ruhetag. Montag Allerheiligen geöffnet!
Bewirtung im Innenbereich und im beheizten Zelt.

Sachsenheim, OT Niederhaslach

Besen im Blockhaus
Weinbau Thomas Notz, Rechentshofer Straße 9,
Telefon (0 71 47) 150 52, www.weinstube-blockhaus.de
Flammkuchen, Wildgerichte, Kaffee und Kuchen, u.v.m.
geöffnet bis Sonntag, 31. Oktober 2021
Öffnungszeiten: Mittwoch – Samstag, 11.30 – 21.00 Uhr
Sonntag, 11.00 – 21.00 Uhr

Sachsenheim-Ochsenbach

Schülke's Besen
Bromberghöfe 1, Tel. (0 71 47) 27 61 81, www.schuelke-hof.de
Spezialitäten aus dem Holz-Steinbackofen. Hofladen, täglich
frisches Bauernbrot. Bushaltestelle direkt vorm Hof. Ponyreiten,
sonntags 14 bis 15 Uhr. Außenbewirtung.
Kirbe mit verschiedenen Wildspezialitäten!
Samstag, 23. Oktober, ab 12 Uhr, Sonntag, 24. Oktober ab 12 Uhr.
Aktuelle Coronaregeln werden beachtet.

Unterriexingen

Besen am Backhäusle
Weinbau Fam. Mattes, Enge Gasse 1, Tel. 0 71 47 / 27 54 88,
Bushaltestelle direkt vor Ort, nur 150 m vom Enzradweg entfernt.
Weine aus eigenem Anbau, leckere Besengerichte,
geöffnet von Donnerstag, 21. Oktober bis Sonntag, 24. Oktober,
Do. u. Fr. ab 16.30 Uhr, Sa. u. So. ab 11.30 Uhr. Tagesessen:
Do. – Sa.: Ochsenbäckle, Sa.: Schäufole, So.: Backofenfleisch

Vaihingen/Enz-Enzweihingen

Kinzinger Berghof
Familie Kinzinger, Berghof, Tel. (0 70 42) 46 60.
Mehr Info unter www.kinzinger-berghof.com. Hofladen durchgehend
geöffnet. Bewirtung mit Berghofspezialitäten. Weinverkauf.
Herbstbesen geöffnet von Samstag, 16. Oktober bis Montag,
1. November, Montag Ruhetag, außer 1. 11., täglich ab 11 Uhr

Sie wollen Ihren Eintrag in „Besen und Weinstuben“ veröffentlichen?
Anzeigenverkauf: Tel. 07142 403-555 · Fax 07142 403-125

LIVEMACHER
TICKETS & INFOS
LIVEMACHER.DE

ERKAN & STEFAN
SO, 24.10.2021
TAMM

SEKT AND THE CITY
SA, 30.10.2021
FREIBERG

STUMPFS
SA, 06.11.2021
BESIGHEIM

Conni
SO, 07.11.2021
GROSSBÖTTWAR

KÄCHELES
SA, 20.11.2021
RIELINGSHAUSEN

Profitlich
SA, 20.11.2021
TAMM

VOM DENG HER
SO, 21.11.2021
FREIBERG

PHYSIK-SHOW IN 4D
SO, 05.12.2021
MARBACH

Wilhelm Busch hinterließ der Welt die Geschichte von Max und Moritz.
Auch wenn Sie kein berühmter Dichter sind: Sie können etwas Bleibendes für die Nachwelt schaffen. Mit einem Testament oder einer Stiftung zugunsten von UNICEF. Wir informieren Sie gern: UNICEF, Höninger Weg 104, 50969 Köln, Tel. 0221/93650-252, www.unicef.de.

unicef
Gemeinsam für Kinder

kinder not hilfe
kindernothilfe.de

Heimatlos
Helfen Sie Flüchtlingskindern dort, wo die Not am größten ist.

kindernothilfe.de

DIE STELLENSCHAU

ANZEIGENSERVICE: TELEFON (0 71 42) 403-555 · FAX (0 71 42) 403-125

Personalmanagement mit Weitblick - ARBEITEN SIE MIT NETTEN MENSCHEN

Mitarbeiter m/w/d aus dem medizinischen Bereich gesucht !! Super Bezahlung - super Arbeitszeiten !

OFFICE Personal
www.office-personal.com
Bahnhofplatz 1 | 74321 Bietigheim
Telefon +49 71 42 / 99 38 90

Mit dem Mehrwert werben

Arbeitswelt Bei manchen Beschäftigten sprudeln die Ideen kräftig, dennoch ist es oft schwer, sie durchzusetzen. Wenn es darum geht, die Führungskraft für einen Einfall zu begeistern, ist eine gute Strategie hilfreich.

Der Arbeitsablauf erscheint ineffizient, aber Sie wissen, wie es besser geht? Doch die Führungskraft möchte selbst der kreativste Kopf sein und lässt Visionen grundsätzlich abprallen. Wie setzt man sich durch? Und welche Wege gibt es, das Konzept an die Vorgesetzten heranzutragen und überzeugend zu präsentieren?

Der erste Schritt sollte so aussehen: Strukturieren Sie Ihre Argumente und bringen Sie sie klar auf den Punkt, rät Cordula Nussbaum. „Lassen Sie sich nicht von der eigenen Begeisterung hinführen“, sagt die Wirtschaftspsychologin und Beraterin aus Sauerlach bei München.

Gleichzeitig sollte man offen für das Gegenüber bleiben, empfiehlt die Beraterin Carolin Klaus aus Augsburg. „Vielleicht entsteht dadurch ein Pingpong-Spiel, und die Idee entwickelt sich weiter.“ Manch ein Beschäftigter denkt, er oder sie habe einen überzeugenden Plan, doch er passt nicht zum Unternehmen, zur Branche oder zu den Kunden. Das lässt sich in der Vorbereitung abklopfen. Was würde eine Um-



ALEXANDER HEIN

„Den Nutzen greifbar machen“: Mitarbeiter, die mit guten Vorschlägen glänzen wollen, müssen vor allem ihre Vorgesetzten davon überzeugen.

Foto: Alexander Heil/dpa-tmn

setzung an Aufwand im Unternehmen nach sich ziehen? Können Kosten gespart werden? „Machen Sie den Nutzen greifbar“, betont Nussbaum.

Wer neu im Unternehmen ist, sollte versuchen herauszufinden, ob ein anderer Mitarbeiter schon einmal eine ähnliche Eingebung hatte. Wenn ja, warum wurde das

Thema nicht weiterverfolgt? „Wer das beim Chef kommuniziert, zeigt, dass er sich mit dem Thema auseinandergesetzt und vielleicht sogar schon einen Lösungsvorschlag erarbeitet hat“, sagt Nussbaum. Wem es schwer fällt, ein Thema offensiv anzusprechen, der kann das vorher mit Freunden oder Kollegen üben,

schlägt Klaus vor. Auf diese Weise ließen sich gemeinsam die wichtigsten Punkte und Argumente durchsprechen und auf ihre Sinnhaftigkeit prüfen.

Beide Expertinnen raten dazu, sich das Gegenüber genau anzusehen. Welche Interessen hat die Person? Was ist ihr wichtig? Ist beispielsweise klar, dass die Person selbst ein „Ideensprudler“ ist, sollten Beschäftigte das Visionäre an ihren Ideen herausstellen: Lässt sich dadurch etwa die Marktführerschaft übernehmen oder verkrustete Strukturen aufbrechen? „Gehen Sie ruhig ein Risiko ein, dafür sind Visionäre offen“, sagt Nussbaum.

Carolin Klaus empfiehlt für den Einstieg ins Gespräch, den zentralen Nutzen herauszuarbeiten. Sitzt ein erfindischer Mensch einem Zahlentyp als Chef gegenüber, muss der kreative Kopf sich umstellen und Wert auf die Zahlen, Daten und Fakten legen. Hier kann es sich lohnen, vorab etwa das Einsparpotenzial zu recherchieren oder herauszuarbeiten, wie sich die Kundenzufriedenheit um ein paar Punkte erhöhen lässt. Wer hingegen mit einem Systematiker redet, sollte

das Traditionelle betonen und erklären, welche Schritte auf dem Weg genommen werden sollten. „Das klingt unheimlich durchdacht und solide“, sagt Nussbaum.

„Frau Herzlich“ wie Nussbaum einen der Menschentypen nennt, sollte man mit Mitarbeiter- und Kundenzufriedenheit überzeugen. „Sie will wissen, was die Menschen davon haben.“ Wer unsicher ist, mit wem er es zu tun hat, füttert am besten alle Kommunikationstypen ein bisschen an. „Man wird dann im Gespräch merken, worauf es hinausläuft“, meint Nussbaum.

Manchmal kommt die Idee auch so gut an, dass Vorgesetzte sie als ihre eigene verkaufen. Auch das ist ärgerlich. Was kann man dann tun? Klaus rät dazu, das bei nächster Gelegenheit offen anzusprechen.

„Es lohnt sich zu überlegen, warum das passiert ist. Manchmal steckt keine böse Absicht dahinter.“ In einigen Fällen sei es sogar von Vorteil, das Vorhaben von einer Person mit besserem Standing oder mehr Einfluss in der Firma vor einem größeren Kreis präsentieren zu lassen. Trotzdem sei es

auch dann angemessen zu erwähnen, von wem der Einfall stammte.

Generell ist es sinnvoll zu klären, was wichtig ist: Dass das Konzept vorangetrieben, dass man selbst gehört und für einen guten Einfall gelobt wird? Wer dem Ideenklau durch Vorgesetzte vorbeugen will, kann im Kollegenkreis von den eigenen Einfällen erzählen. „Dann ist es schon mal platziert“, sagt Nussbaum.

Sollte der erste Anlauf scheitern, sollten Beschäftigte nicht aufgeben. Es kann hilfreich sein, die Perspektive zu wechseln, um herauszufinden, was man beim nächsten Mal besser machen kann, meint Klaus. „Ich würde mein Seelenheil nicht davon abhängig machen, dass jeder Gedanke aufgegriffen und umgesetzt wird“, erklärt Nussbaum. „Manche Ideensprudler sind ihrer Zeit einfach voraus.“

In manchen Firmen werde zwar mit Innovationsgeist geworben, in der Realität stößt man jedoch an Grenzen. Sehr umtriebige Menschen sollten dann darüber nachdenken, mittelfristig das Unternehmen zu wechseln.

Bernadette Winter

ZOLLER
Erfolg ist messbar

Academy Smart Factory

www.zoller.info/de/karriere

ZOLLER ist ein modernes Familienunternehmen, das Produkte zum Einstellen, Messen, Prüfen und Verwalten von Werkzeugen sowie zugehörige Automationslösungen entwickelt und produziert. Technologische Innovation, hohes Qualitätsbewusstsein und gelebter Servicegedanke haben uns einen Platz an der Weltspitze gesichert.

Bringen Sie nicht nur unsere Geschäftsräume zum Glänzen! Wir erweitern unser Reinigungsteam und suchen eine

Reinigungskraft (m/w/d)

Ihre Aufgabe ist die Reinigung unserer Geschäftsräume und vertretungsweise die Mithilfe bei der Essensvorbereitung und -ausgabe, die Bestückung und Pflege der Getränke- und Snackautomaten sowie der Bedienungstheken. Wir bieten Ihnen eine Festanstellung (20 Std./Woche, Teilzeit), ein nettes Kollegenteam und geregelte Arbeitszeiten. Hauptsächlich arbeiten Sie im Reinigungsteam von 16:00 - 20:00 Uhr, Ihre Mitarbeit im Bistro ist ganztags.

Auf www.zoller.info/de/karriere finden Sie detaillierte Informationen zu den Stellenangeboten. Bitte nutzen Sie das Online-Bewerbungsformular auf unserer Webseite!

E. ZOLLER GmbH & Co. KG | Einstell- und Messgeräte
Gottlieb-Daimler-Str. 19 | 74385 Pleidelsheim | www.zoller.info

Sie suchen eine dienstleistungsorientierte, vielseitige Verwaltungsarbeit mit und für Menschen?

Dann sind Sie bei uns richtig!

Wir bieten

Verwaltungsfachangestellten (m/w/d)
eine unbefristete Stelle mit erweitertem Aufgabengebiet in **Entgeltgruppe 8**.

Ihr Aufgabengebiet umfasst: Bürgerservice, Ortschaftsrats Verfassung, Alters- und Ehejubilare, Mitteilungsblätter und die Ortsbehörde.

Die ausführliche Stellenausschreibung finden Sie auf www.sachsenheim.de.

Überzeugen Sie sich von unserem Potenzial und senden Ihre Bewerbung bitte bis **03.11.2021** als pdf-Datei an personal@sachsenheim.de. Falls Ihnen eine Bewerbung per E-Mail nicht möglich ist, adressieren Sie Ihre schriftliche Bewerbung an die Stadt Sachsenheim, Zentraler Service, Äußerer Schloßhof 3, 74343 Sachsenheim. Vorab beantwortet der Teamleiter Hartmut Schmid Telefon 07147 28144 gerne Ihre Fragen.

Wir freuen uns, Sie kennenzulernen!

www.sachsenheim.de

Wir suchen für Bietigheim-Biss. **Reinigungskräfte m/w/d**
Simon Gebäudereinigung GmbH
Telefon 07142/66417
info@simon-service.de

Suche **Aushilfskraft**
Auf 450-Euro-Basis, mögl. mit Wäschereikennnissen
Mo. - Do. vormittags 9 - 12 Uhr

SB-Waschsalon
Nelkenweg 3
74321 Bietigheim-Bissingen
Telefon 07142/52491

Küchenhilfe gesucht

Weinstube im Blockhaus
Rechtshofer Str. 9
74343 Sachsenheim-Hohenhaslach
Telefon 07147/15052

Imbissbetrieb sucht für Ludwigsburger Weihnachtsmarkt **Mitarbeiter (m/w/d)** in Vollzeit, Teilzeit oder als Aushilfe.

Bewerbung bitte an: imbissammarkt@web.de

CHANCEN GEBER GESUCHT!

Jugendliche in Entwicklungsländern brauchen Perspektiven! Wir helfen ihnen - durch Sexualaufklärung und Weiterbildung.

Mit nur **10 Euro** ermöglichen Sie einer Jugendlichen in Afrika, sich ein Jahr lang vor einer ungewollten Schwangerschaft zu schützen.

IHRE SPENDE HILFT!
IBAN: DE56 2504 0066 0383 8380 00
hannover@dsw.org | www.dsw.org

Kinderdorfeltern gesucht

ALBERT SCHWEITZER
KINDERDÖRFER UND FAMILIENWERKE

Interesse? Sprechen Sie mich an. Margitta Behnke: Fon +49 30 206491-17, margitta.behnke@albert-schweitzer.de
www.albert-schweitzer-verband.de

ZOLLER
Erfolg ist messbar

Positiv eingestellt

www.zoller.info/de/karriere

ZOLLER ist ein modernes Familienunternehmen, das Produkte zum Einstellen, Messen, Prüfen und Verwalten von Werkzeugen sowie zugehörige Automationslösungen entwickelt und produziert. Technologische Innovation, hohes Qualitätsbewusstsein und gelebter Servicegedanke haben uns einen Platz an der Weltspitze gesichert.

Verstärken Sie das ZOLLER-Team im Bereich Montage als:

Monteur Mechanik/Elektrik (m/w/d)

- Abgeschlossene Ausbildung zum Industriemechaniker, Werkzeugmacher, Elektriker oder eine vergleichbare Qualifikation mit Berufserfahrung
- Erfahrung in der mechanischen Endmontage mit elektromechanischen Komponenten

Auf www.zoller.info/de/karriere finden Sie detaillierte Informationen zu den Stellenangeboten. Bitte nutzen Sie das Online-Bewerbungsformular auf unserer Webseite!

E. ZOLLER GmbH & Co. KG | Einstell- und Messgeräte
Gottlieb-Daimler-Str. 19 | 74385 Pleidelsheim | www.zoller.info

Zur Verstärkung und Unterstützung unseres Teams suchen wir

Monteure und Abdichter (m/w/d) in Vollzeit

Sie sind gerne an der frischen Luft?
... arbeiten verantwortungsvoll und selbständig?
... haben praktische Erfahrung im Bereich Flachdachabdichtung?

Wir bieten ein vielseitiges, abwechslungsreiches und interessantes Aufgabengebiet bei leistungsgerechter Vergütung, fachbezogener Weiterbildung und Schulung. Gerne lernen wir Sie beim Montieren von Lichtkuppeln und Lichtbändern ein.

Interesse geweckt?

Dann freuen wir uns über Ihre Bewerbung, gerne auch online unter i.kuehnle@kuehnle-montagen.de

Lichtkuppel-Service Kühnle
Beuchaer Straße 7
74392 Freudental
Telefon 0 71 43 / 3 74 60 70
info@kuehnle-montagen.de

HESS REHA-ZENTRUM

Das Reha-Zentrum Hess ist einer der größten privaten Gesundheitsanbieter im Landkreis Ludwigsburg. Zur Verstärkung für unser interdisziplinäres Team suchen wir zum nächstmöglichen Zeitpunkt eine:

Administration Patientenmanagement im Ärztezentrum (m/w/d) in Voll- oder Teilzeit

Wir bieten Ihnen eine umfassende Einarbeitung, eine abwechslungsreiche Tätigkeit, leistungsgerechte und überdurchschnittliche Bezahlung, vergünstigtes Training in unserem HESS Training Therapie steuerungsvergünstigtes Dienst-Rad-Leasing, unbefristetes Arbeitsverhältnis

Ihre Qualifikation:
Eine abgeschlossene Berufsausbildung bspw. als medizinische Fachangestellte - wäre von Vorteil, Bürokaufmann/-frau, Hotelfachmann/-frau oder abgeschlossenes Studium im Bereich Gesundheitswesen

Sie sind zuverlässig, teamfähig und kommunikativ. Sie besitzen Organisationstalent mit ausgeprägten Verständnis für Dienstleistung und besitzen die Fähigkeit sich auf wechselnde Anforderungen und Situationen einzulassen

Ihre Aufgaben:
Terminvereinbarung und -Koordination im Bereich der Privatarztpraxis, Bindeglied von Arzt- und Patientenbelangen, Ansprechpartner von externen Dienstleistern und Patienten, Unterstützung und Durchführung der administrativen Aufgaben für das Ärzteteam im Bereich der ambulanten orthopädischen und neurologischen Rehabilitation

Möchten Sie sich einer neuen Herausforderung stellen, dann freuen wir uns auf Ihre Bewerbung, die Sie bitte an Frau Hess adressieren unter: bewerbung@reha-hess.de

Reha-Zentrum HESS
Steinheimer Str. 7-9, 74321 Bietigheim
Tel.: 07142 / 9103 -35

Ihre Bewerbung an: bewerbung@reha-hess.de
www.reha-hess.de

STELLENANGEBOTE

BIETIGHEIMER ZEITUNG
SACHSENHEIMER ZEITUNG | BÖNNIGHEIMER ZEITUNG



Zur Verstärkung unseres Teams suchen wir zum nächstmöglichen Zeitpunkt in Teilzeit einen
Media-Berater (m/w/d)

- Die Aufgaben:**
- aktive Verkaufstätigkeit in einem klar definierten Verkaufsgebiet
 - Betreuung unserer Stammkunden innerhalb des Gebietes
 - Ausbau des Kundenstammes durch Neukundenakquise
 - Verkauf unserer Verlagsprodukte aus den Bereichen Print und Online:
 - Werbeanzeigen
 - Zeitungsbeilagen
 - diverse Druckerzeugnisse wie Magazine und Broschüren
 - Online Ads und Advertorials
 - Out-of-Home Media

- Das Profil:**
- ausgeprägte kommunikative und verkäuferische Fähigkeiten
 - idealerweise Berufserfahrung im Außendienst, Berufs- und Quereinsteiger ebenso willkommen
 - schnelle Auffassungsgabe und hohe Einsatzbereitschaft
 - sicheres Auftreten und gepflegtes Erscheinungsbild
 - kaufmännische Ausbildung wünschenswert
 - sicherer Umgang mit gängiger Office Software
 - PKW + Führerschein

Interessiert? Dann bewerben!
Wir freuen uns auf eine aussagekräftige Bewerbung mit Angabe der Gehaltsvorstellung und möglichem Eintrittstermin per E-Mail. Bewerbung bitte an unsere Leiterin Sales Stefanie Dürl per Post oder Mail: jobs@dvmedienhaus.de

Wir sind ein erfolgreiches, dynamisches und innovatives Medienunternehmen im Landkreis Ludwigsburg mit Sitz in Bietigheim-Bissingen und gehören mit unseren Print- und Onlinemedien zu den führenden Verlagen der Region.

- BIETIGHEIMER ZEITUNG
- SACHSENHEIMER ZEITUNG
- BÖNNIGHEIMER ZEITUNG
- DIE RUNDSCHAU

Unser Team freut sich auf Dich!

Druck- und Verlagsgesellschaft Bietigheim mbH
Kronenbergstraße 10 · 74321 Bietigheim-Bissingen · Tel. (07142) 403-0
www.dvmedienhaus.de



Bietigheim-Bissingen
Große Kreisstadt

Die Große Kreisstadt Bietigheim-Bissingen mit ihren 44.000 Einwohnern verfügt über ein vielfältiges Freizeit-, Kultur- und Sportangebot, das einen hohen Freizeitwert garantiert. In der Stadt sind sämtliche Schularten vorhanden. Weitere Informationen über Ihren neuen Arbeitgeber finden Sie unter www.bietigheim-bissingen.de.

Die Stadt Bietigheim-Bissingen sucht für den Friedhof **Holzstraße** in Bissingen und **St. Peter** in Bietigheim bei gutem Nebenverdienst geeignete, zeitlich flexible

Aushilfskräfte/Rentner als Sargträger (m/w/d)

Weitere Informationen erhalten Sie unter der Nummer 07142 74-259.

Haben Sie Interesse an dieser Tätigkeit? Dann freuen wir uns auf Ihre Bewerbung direkt über unsere Homepage bis zum **06.11.2021**.

IHR NEUER ARBEITSPLATZ

WIR SUCHEN QUALIFIZIERTE MEDIZINER, TECHNIKER UND ADMINISTRATOREN (M/W), DIE SICH WEITER ENTWICKELN MÖCHTEN UND MIT UNS WELTWEITE NOTHILFE LEISTEN.

Unsere Teams sind in mehr als 60 Ländern im Einsatz. Werden Sie ein Teil davon und lernen Sie humanitäre Hilfe auf höchstem Niveau kennen. Bewerben Sie sich online: www.aerzte-ohne-grenzen.de/mitarbeiten

MEDECINS SANS FRONTIERES
ÄRZTE OHNE GRENZEN e.V.
Träger des Friedensnobelpreises

Machen Sie unsere Stiftung stark!

Ein großes Projekt haben wir schon gemeinsam umgesetzt: die Tagespflege in der Gartenstraße 40

Vorstand: Thomas Reusch-Frey und Rudolf Bayer
Stiftungsrat: Brigitte Kaufmann, Eva Scheuer, Sabine Seidenspinner, Edwin Beckert, Ulrich Gschwender, Frank Hofmeister, Jürgen Kessing, Dr. Christoph Küenzlen, Hans-Joachim Rast, Daniel Schaal und Carsten Schüler

Konto für Ihre Zustiftung:
DE59 6045 0050 0000 0011 19
... auch kleinste Beträge helfen!
Information:
Tel.: 07142/377491 und 43763
thomasreuschfrey@gmail.com

Elke's Flick- und Nähstüble

repariere: Jeans, Röcke, Kleider, Jacken, Mäntel usw... Reissverschlüsse, Knopflöcher, Nähte u. Säumen

INFO 01728455144

UNTERRICHT

Start-Angebot Nachhilfe-Unterricht
8 x 45 Min. Testunterricht gratis*

*Bei einer Anmeldung von 12 vollen Unterrichtsmonaten bis zum 29. Oktober 2021. Einmalig gültig für Neukunden. Nicht mit anderen Aktionen kombinierbar.

Online-Unterricht weiterhin auf Wunsch

www.schüler-nachhilfe.net

Info-Tel. 07121/6957999 · 07121/240041

DIE RUNDSCHAU

Wochenblatt für den Wirtschaftsraum Bietigheim-Bissingen, Asperg, Besigheim, Bönnigheim, Brackenheim, Clebronn, Erligheim, Freiberg, Freudental, Gemmingheim, Güglingen, Heggheim, Ingersheim, Kirchheim, Löchgau, Ludwigsburg/Eglosheim, Markgröningen, Mundelsheim, Neckarwestheim, Oberixingen, Pleidelsheim, Sachsenheim, Sersheim, Tamm, Vaihingen, Walheim, Zaberfeld.

Gesamtherstellung und Verlag: Druck- und Verlagsgesellschaft Bietigheim mbH (Verlag der Bietigheimer Zeitung, Sachsenheimer Zeitung und Bönnigheimer Zeitung). Herausgeber: Manfred Gläser, Stefan Gläser Geschäftsführer: Stefan Gläser

Anzeigen: Stefanie Dürl (verantwort.)
Redaktionsleitung: Dr. Claudia Moeck (inhaltlich verantwortlich)
Redaktion: Inga Stoll, Robin Führtner
Postanschrift: 74319 Bietigheim-Bissingen
Lieferanschrift: Kronenbergstraße 10
74321 Bietigheim-Bissingen
Telefon (07142) 403-0
Telefax (07142) 403-125

Urheberrecht: Anzeigen und Sonderbeilagen, die vom Verlag gestaltet wurden, sind urheberrechtlich geschützt. Ohne Einwilligung des Verlages ist das Kopieren oder eine anderweitige Verwendung dieser geschützten Entwürfe nicht gestattet.
Zur Zeit gilt Preisliste Nr. 65 vom 1. 1. 2021. Für die Richtigkeit telefonisch aufgebener Anzeigen oder Änderungen übernimmt der Verlag keine Gewähr.

Bewerbungsunterlagen sind wichtige Dokumente!

Kommt ein Bewerber nicht in Frage, bitten wir um sofortige Rücksendung der Unterlagen.

Vielen Dank!

Kennen Sie Ihr Herzinfarkt-Risiko?

Rund 300.000 Menschen erleiden in Deutschland jedes Jahr einen Herzinfarkt.

Testen Sie Ihr Risiko!

Deutsche Herzstiftung
Jetzt unter www.herzstiftung.de

Asiatisch genießen im chinesisch-japanischen Restaurant Youmi

Nach Modernisierung der Räumlichkeiten jetzt Neueröffnung am 15. Oktober ab 11.30 Uhr über dem E-Center in Besigheim

Mit neuem Konzept öffnet das chinesisch-japanische Restaurant Youmi am 15. Oktober ab 11.30 Uhr in der Riedstraße 4 (über dem E-Center) in Besigheim seine Türen und lädt zum asiatischen Schlemmen und gemütlichen Verweilen ein.

All You Can Enjoy und À la carte

Youmi ist ein Mix aus authentischen chinesischen Speisen und besonderem Sushi vom eigenen Sushi-Meister, der die traditionelle zehnjährige Ausbildung absolviert hat. Es wird ein All-You-Can-Enjoy-Buffer und ein À-la-carte-Menü angeboten.

Das Besondere am Buffet ist das neue Tablet-Bestellsystem. „Dadurch kann man sich durch asiatische Köstlichkeiten schlemmen, ohne den Tisch verlassen zu müssen“, erklärt Pächter Jiebo Yi. „Bei insgesamt fünf Bestellungen können unsere Gäste fünf Speisen pro Runde bestellen – insgesamt also 25 Portionen.“ Die Auswahl sei „mit über 100 Gerichten riesig, die Bestellung geht direkt in die Küche und wird frisch serviert.“ „All You Can Enjoy“



Frisch renoviert: das chinesisch-japanische Restaurant Youmi. Foto: Oliver Bürkle

beinhaltet auch die Getränke, die im Preis inbegriffen sind. Bereits seit September bietet Youmi Abholung und Lieferservice in einem Radius von 15 Kilometern an, jetzt eröffnet das Restaurant seine Räumlichkeiten nach umfangreicher Modernisierung. „Wir sind sehr stolz und dankbar, wie gut unser Lieferservice bisher angekommen ist,“ so Jiebo Yi. „Deshalb freuen wir uns umso mehr, unsere Gäste endlich in unseren Räumlichkeiten begrüßen zu dürfen.“

Zum Team gehören neben dem Pächter Jiebo Yi sowohl der Küchenchef als auch der Sushi-Meister. Das Trio hat bereits jahrelange Erfahrung im Hotel- und Gastronomie-gewerbe. Nach langer Suche hat man nun die perfekten Räumlichkeiten mit rund 200 Sitzplätzen in Besigheim gefunden. Jiebo Yi freut sich auf seine Gäste: „Tauchen Sie ein in ein unvergleichbares, kulinarisches Erlebnis der chinesisch-japanischen Küche! Wir freuen uns auf Sie.“

Öffnungszeiten: Dienstag bis Sonntag, 11.30 bis 15 Uhr und 17 bis 22 Uhr, am Freitag, Samstag und an Feiertagen bis 23 Uhr.

LUNCH 15,95 €

DINNER 29,95 €

TABLET-BUFFET

ALL YOU CAN EAT & DRINK

YOU MI
CHINESE & SUSHI

Riedstr. 4
(E-Center, 1.Stock)

youmi-besigheim.de

07143-2088244

SONDERVERÖFFENTLICHUNG

beraten unterrichten schulen

Richtig weiterbilden ...



schulen



Besser informiert. Mehr erleben.

Politische Versäumnisse wiegen schwer

Verband Bildung und Erziehung (VBE): Digitalinfrastruktur zu wenig ausgebaut.

Die Vorergebnisse des eGovernment Monitor 2021 zeigen auf, woran es wirklich fehlt: Ohne Infrastruktur kein digitales Lernen. Und diese wurde eben auch während der Coronakrise nicht hergestellt. Das jahrelange Verschlafen, hier zu investieren, kann nicht in einem Jahr aufgeholt werden. Immer wieder weisen wir darauf hin, dass die Gelder deshalb nicht abgerufen werden können, weil die Antragsverfahren zu kompliziert sind und personelle Engpässe in den Kommunen eine zeitnahe Bearbeitung verhindern. Dies zeigt auch die Studie des Deutschen Instituts für Urbanistik im Auftrag der KfW. Allerdings beweist auch dies nur einmal mehr: Es gibt kein Erkenntnisproblem, sondern ein Umsetzungsproblem! Welche Lösungen gibt es, um den Investitionsstau abzubauen?“, fragt Udo Beckmann, Bundesvorsitzender des Verbandes Bildung und Erziehung (VBE), in Richtung der politisch Verantwortlichen.



Digitales Lernen: laut VBE hat die Politik nicht genug Mittel in die dafür erforderliche Infrastruktur investiert. Foto: Pixabay

Er zeigt auf: „Ein Drittel der Schülerinnen und Schüler sowie ihre Eltern geben im eGovernment Monitor an, dass die Lehrkräfte nur eine mangelnde Digitalkompetenz vorweisen können. Und fast genauso viele sagen, dass die gestellten Aufgaben unverständlich seien. Hier zeigt

sich, wie wichtig es in den letzten Jahren gewesen wäre, dass die Bildungsministerien ihre Versprechen qualitativ hochwertiger und quantitativer ausreichender Fort- und Weiterbildungen eingelöst hätten. Doch das Angebot blieb weiter hinter den Sonntagsreden zurück - und genutzt werden können sie sowieso vielfach nicht, weil aufgrund des Perso-

nalmangels kaum mehr Freistellungen erwirkt werden können.“

Beckmann weist zuletzt darauf hin, dass Lehrkräfte gerne digital unterrichten würden: „Auch Lehrkräfte wollen digitale Endgeräte einsetzen, denn sie sehen die Vorteile des Unterrichts. Man ist näher an der Lebenswelt, hat bessere Möglichkeiten der Individualisierung und kann einen

breiteren Methodenmix einsetzen, was wiederum die Chance erhöht, dass das zu Erlernende auch verstanden wird. Doch dafür braucht es die angemessene Infrastruktur, ausreichend Fortbildungen und die Möglichkeit, sich innerhalb von Kooperationszeiten (und nicht in der Freizeit) mit anderen auszutauschen und neue Wege zu entwickeln.“ vbe

ABACUS
NACHHILFEINSTITUT
Einzelnachhilfe zu Hause

INFRATEST
DEKAMETER
GUT (1,8)

schnell: wir begleiten unsere Schüler sofort und zeitsparend zum Erfolg

intensiv: wir gehen gezielt auf die individuellen Bedürfnisse unserer Schüler ein

erfolgreich: seit 1992 erreichen 92,5% unserer Schüler ihre schulischen Ziele

Kostenlose Beratung vereinbaren:
e.mueller@abacus-nachhilfe.de
www.abacus-nachhilfe.de/ludwigsburg

07141 / 24 21 899



KOLPING BILDUNG
BILDUNGSZENTRUM HEILBRONN

Beratungs- und Informationstermine finden Sie unter www.kbz-hn.de
Gerne beraten wir Sie auch telefonisch unter **07131 88864-0**

Alles erreichen mit guter Bildung!

Schulabschlüsse	Berufsausbildungen
Sozialwissenschaftliches Gymnasium	Grafik-Designer/-in
Kfm. BK Fremdsprachen	Foto-Medientechnische/-r Assistent/-in
Kfm. BK Wirtschaftsinformatik	Pflegefachmann/-frau
Abendgymnasium	Altenpflegehelfer/-in
Berufskolleg Fachhochschulreife	Physiotherapeut/-in
Weiterbildungen	Wirtschaftsassistent/-in
Sozialwirt/-in	Ausbildungsförderung
Fachwirt/-in im Erziehungswesen	VAB-O
Qualifizierung zur Gruppenleitung	

Kolping-Bildungszentrum Heilbronn www.kbz-hn.de
Bahnhofstraße 8, 74072 Heilbronn Tel. 07131 88864-0

MEDIZIN

Arthrose

Anzeige



Gelenkschmerzen: Diese Therapie begeistert

Deutschlands meistverkaufte pflanzliche Arthrose-Tablette* verspricht Betroffenen Linderung bei Verschleißerkrankungen der Gelenke.¹

Eine wirksame pflanzliche Tablette gibt Millionen Betroffenen mit Gelenksbeschwerden aktuell Hoffnung. Wissenschaftler haben beobachtet, dass Gelenkschmerzen durch die Behandlung mit einem pflanzlichen Spezialextrakt deutlich gemindert werden konnten.¹ Die Mediziner und Patienten waren begeistert. Basis des untersuchten Wirkstoffs ist ein hochkonzentrierter Extrakt der Arzneipflanze *Harpagophytum Procumbens*. Dieser ist auch im Arzneimittel Gelencium EXTRACT (Apotheke, rezeptfrei) enthalten und hochdosiert aufbereitet.² Im Vergleich zu den meisten bisherigen Therapien (Tagesdosis:

960 mg) beträgt die aufgenommene Wirkstoffdosis bei Gelencium EXTRACT 2.400 mg. Hiervon können außerdem alle Arthrose-Betroffene profitieren, die meist eine besonders nebenwirkungsarme Langzeittherapie suchen. Denn eine Dauertherapie mit chemischen

★★★★★ *Gisela S.*
Nach 4 Wochen waren meine Gelenkschmerzen fast vollständig verschwunden. Ich bin außerordentlich zufrieden mit Gelencium Extract.

Schmerzmitteln ist aufgrund des Nebenwirkungsprofils bei längerer Anwendung (z.B. Magengeschwüre, Bluthochdruck) häufig nicht empfehlenswert.

Harpagophytum-Arzneimittel hingegen sind gut verträglich – in einer wissenschaftlichen Übersichtsarbeit zeigten mehr als 97% aller Anwender keine Nebenwirkungen.³ Da der Wirkstoff zudem keine Wechselwirkungen mit anderen Arzneimitteln aufweist, kann er auch als Langzeittherapie eingesetzt werden. Die offizielle europäische Fachgesellschaft (ESCO) empfiehlt eine Einnahme von mindestens 3 Monaten.⁴ So kann Gelencium EXTRACT Patienten dabei helfen, die Beschwerden zu reduzieren und die Lebensqualität spürbar zu steigern.¹

Fazit: Gelencium EXTRACT kann helfen, Gelenkschmerzen zu lindern.¹ Fragen Sie jetzt in Ihrer Apotheke nach Gelencium EXTRACT.

Die Nr. 1* Tablette bei Arthrose

Tausende zufriedene Patienten in Deutschland konnten bereits von Gelencium EXTRACT profitieren. Drei Gründe sprechen für diesen Erfolg: die spürbare Linderung der Gelenksbeschwerden¹, die verbesserte Beweglichkeit und die gute Verträglichkeit³. Kein Wunder, dass Gelencium EXTRACT Deutschlands meistverkaufte pflanzliche Tablette bei Arthrose ist.²



Für die Apotheke

➔ Spürbare Linderung¹



www.gelencium.de

Gelencium EXTRACT:
75 Tabletten: PZN 16236733
150 Tabletten: PZN 16236756

*1) Absatz nach Packungen, Pflanzliche Arthrose-Tabletten. Quelle: Insight Health, Jan.-Aug. 2021 1) Chruszaski et al. Comparison of outcome measures during treatment with the proprietary Harpagophytum extract doloteflin in patients with pain in the lower back, knee or hip. In: Phytomedicine. 2002 Apr;9(3):181-94; Anwendungsbeobachtung (ohne Randomisierung und Verblindung). 2) Die Standard-Tagesdosis bei Harpagophytum Procumbens-Monopreparaten in Deutschland beträgt 960 mg. Bei Gelencium EXTRACT beträgt die Tagesdosis 2.400 mg. 3) Vlachojannis. Phytother. Res. 2008; 22:149-152. Systematisches Review. 4) Harpagophytum radix. In: European Scientific Cooperative on Phytotherapy, ed. ESCOP Monographs. 2nd Ed. Stuttgart, New York: Thieme, 2003: 233-240

Pflichttext: Gelencium EXTRACT Pflanzliche Filmtabletten. Wirkstoff: 600mg Teufelskalanwurzel-Trockenextrakt. Zur Anwendung bei Erwachsenen. Pflanzliches Arzneimittel zur unterstützenden Behandlung bei Verschleißerscheinungen (degenerative Erkrankungen) des Bewegungsapparates. Zu Risiken und Nebenwirkungen lesen Sie die Packungsbeilage und fragen Sie Ihren Arzt oder Apotheker. Heilpflanzenzwelei GmbH · Heilmoltzstraße 2-9 · 10587 Berlin.

DIE IMMOSSCHAU

ANZEIGENSERVICE: TELEFON (0 71 42) 403-555 · FAX (0 71 42) 403-125

Wohnbedürfnisse ändern sich – wir beraten Sie gerne

- bei Wohnungswechsel im Alter
- Ihr persönlicher Ansprechpartner für alle Fragen rund um Verkauf und Vermietung
- Rundum-Sorglos-Paket; komplette Abwicklung
- Spezialist für gebrauchte Immobilien

WVG Immobilien 071 41/755 01 ... seit 1986 Heidi Pfuderer Freiburg a. N. - Dieselstr. 13

ivd BELLEVUE IMMOBILIEN 2021 **TOP** 2021

Experten-Tipp aus der Region

Das moderne Schlafzimmer

Wenn wir an frischen Wind in der Einrichtung der eigenen vier Wände denken, kommt uns ganz selten zuerst das Schlafzimmer in den Sinn. Oft geben wir dem Ambiente im Wohnraum, unserer Designer-Küche oder der Gestaltung des Wohlfühlbades mehr Bedeutung.

Dabei verbringen wir mehr als ein Drittel unserer Zeit im Schlafzimmer, möchten dort Ruhe, Entspannung und einen erholsamen Schlaf finden. Grund genug für uns, einmal die dafür notwendigen Voraussetzungen zu betrachten. Wir haben Tipps für Sie, um aus dem Schlafzimmer Ihren Rückzugsort zum Wohlfühlen und Träumen entstehen zu lassen.

Erholsamer Schlaf kommt nie aus der Mode

Es geht bei unseren Vorschlägen nicht darum, nur den aktuellsten Trends in Sachen Interieur zu folgen. Ein moderner Schlafraum bedeutet für uns immer auch wohllich, stilischer und gesundheitsfördernd.

Erholsamer Schlaf, der uns regenerieren und voller Energie am Morgen erwecken lässt, ist das zentrale Motiv. Schlafprobleme stehen häufig mit einer nicht ausgeglichenen work-life-balance in



Immobilienmaklerin Bettina Fiesel von Engel & Völkers in Bietigheim-Bissingen.

Zusammenhang. Stress reduzierende Veränderungen sind das eine, aber auch bei der Umgestaltung Ihres Schlafzimmers gibt es Faktoren, die helfen, am Abend besser entspannen und wieder durchschlafen zu können.

Wie man sich bettet...

So liegt man. Ganz oben auf Liste steht die Liegequalität und diese hängt entscheidend von der Beschaffenheit des Bettes und der Matratze ab. Der Markt bietet hier für verschiedenste Anforderungen geeignete Produkte für jedes Budget. Unsere ernstgemeinte Empfehlung: Probeliegen. Lassen Sie sich fachmännisch beraten und finden Sie heraus, was zu Ihren Bedürfnissen passt.

Minimalismus gepaart mit Ge-

mütlichkeit lässt zur Ruhe kommen

Im Schlafzimmer ist oft weniger einfach mehr. Ein Ambiente, das von den Anstrengungen des Tages Abstand nehmen und zur Ruhe zu kommen lässt. Daher ist ein minimalistisch gehaltenes Interieur eine gute Wahl. Großen Stellenwert hat überdies die Farbwahl. Sanfte, gedeckte Farben helfen, zu Gelassenheit und Seelenruhe zu finden.

Widmen Sie sich auch dem Thema entspannungsfördernder Bettdecken und Bezüge. Hochwertige natürliche Materialien steigern nicht nur das Wohlfühlimmens, sie regeln auch die Körpertemperatur und sorgen für einen erholsamen Schlaf.

Natur, Luft und Licht

Holen Sie sich ein Stück Natur ins Haus und sorgen Sie mit Pflanzen für ein besseres Raumklima, denn auch gute Luft trägt zur Schlafqualität bei.

Last but not least braucht es die richtige Beleuchtung. Gerade wer sich schwer tut abends abzuschalten, sollte Wert auf ein stimmiges Lichtkonzept legen. Sanftes, indirektes Licht hat einen beruhigenden Einfluss auf die Sinne.

Bettina Fiesel

Ein echtes Komfortplus

Komfort Möchte man den Komfortfaktor in den eigenen vier Wänden verbessern und gleichzeitig mit Blick auf das eigene Alter in Barrierefreiheit investieren, empfiehlt sich die Installation eines privaten Plattformlifts. Ein spezielles Liftkonzept ist für den nahezu geräuschlos, energieeffizienten Betrieb mit einem besonders leisen System ausgestattet und erfordert nur ein Minimum an Platz und Installations-



Ein privater Aufzug.

aufwand. Individuelle Gestaltungsoptionen wie eine Rundumverglasung für einen 360-Grad-Panoramablick lassen auch in puncto Optik keine Wünsche offen. Durch den vorausschauenden Einbau profitieren Bauherren von einer längeren Nutzungszeit, sind für mögliche künftige Einschränkungen des Bewegungsapparates bestens gerüstet und steigern den Wert der Immobilie nachhaltig.

WAS BAUGELD KOSTET

	Laufzeit 5 Jahre, Nominal/Sollzins	Laufzeit 10 Jahre, Nominal/Sollzins	Beleihungsgrenze
ALLIANZ	1,18	1,18	50%
BADEN-WÜRTTEMBERGISCHE BANK	1,20	0,74	60%
DEUTSCHE BANK	1,28	1,52	60%
FINANZBERATUNG OETTINGER	0,60	0,70	60%
BHW/POSTBANK	1,34	0,96	60%
SPARDA-BANK	0,93	1,13	60%
VOLKSBANK LUDWIGSBURG	0,59	0,75	60%

Festzinsätze bei 100-prozentiger Auszahlung und einprozentiger Tilgung. Genannt ist der Nominalzinssatz/Sollzinssatz. **Alle Angaben ohne Gewähr**

Nur noch wenige Wohneinheiten verfügbar



Bietigheim-Bissingen, Kästnerstraße 3 und 5

DOPPELT SCHÖN FÜR PENDLER: DER HEIMWEG. In Bissingen entstehen attraktive und großzügige 3- und 4-Zimmer-Wohnungen in optimaler, verkehrsgünstiger Lage. Das Herzstück der Wohnungen bildet der offene Küchenbereich. Die schön geschnittenen Schlaf- und Kinderzimmer bieten den idealen Ort für Rückzug und Entspannung. Das große, komfortable Tageslichtbad mit bodengleicher Dusche und Badewanne ist hochwertig ausgestattet – zum Beispiel mit elektrischen Handtuchheizkörpern. Weitere Komfortmerkmale: Echtholz-Parkettboden, Fußbodenheizung, separates Gäste-WC und Sonnenbalkon. Direkt am Haus befindet sich der eigene Spielplatz, in unmittelbarer Nähe liegen Schule und Kindergarten. Energiebedarfsausweis 29 kWh (m²a), Erdgas, Baujahr 2019. **IM INNENAUSBAU.**

3-Zimmer-Wohnung € 634.000,-
ca. 109 m² Wohnfläche

4-Zimmer-Wohnung € 574.000,-
ca. 100 m² Wohnfläche

Für einen stressfreien Start in den Tag. Mit dem Bus oder zu Fuß erreichen Sie in nur kurzer Zeit den Bahnhof Bietigheim-Bissingen.

Ideal für Pendler.

Im Marktvergleich günstig.

BW BIETIGHEIMER WOHNBAU

Individuelle Besichtigung und Beratung nach telefonischer Vereinbarung.
Ihr Ansprechpartner: Ulrich Bechtle
Telefon 07142.76-335, bechtle@bietigheimer-wohnbau.de

BIETIGHEIMER WOHNBAU GMBH
verkauf@bietigheimer-wohnbau.de
bietigheimer-wohnbau.de

Anders als alle anderen

Olivenholzparkett ist kein Bodenbelag wie jeder andere: es besitzt eine wunderschöne, lebendige Oberfläche.

Außergewöhnlich? Ja! Aufdringlich? Auf gar keinen Fall! Wer sich für einen Boden aus Olivenholzparkett entscheidet, dem liegt zwar das gewisse Extra zu Füßen, aber ein schriller Auftritt ist nicht seine Sache. Sein aufsehenerregendes und dennoch natürliches Erscheinungsbild unterscheidet sich maßgeblich von anderen Hölzern. Olivenholz besitzt eine wunderschöne, lebendige Oberfläche, häufig mit gelbbraunen bis braunen Wölkchen. Das verleiht ihm eine einzigartige Ausstrahlung, die noch die Sonne und Wärme des Südens in sich trägt. In den Olivenhainen Italiens wächst das stolze und anmutige Gehölz bis zu mehreren hundert Jahren. Erst wenn die Obstbäume keine Früchte mehr tragen und damit ihren natürlichen Lebenszyklus vollendet haben, werden sie von Experten zu etwas weiterverarbeitet, was ihrem besonderen Charakter Rechnung trägt: Parkett. Das ist nicht nur ganz und gar nachhaltig, sondern



Olivenholzparkett besitzt eine wunderschöne Oberfläche.

das hohe Alter macht das Holz des Olivenbaums auch sehr widerstands- sowie strapazierfähig und damit langlebig. So überdauert Olivenholzparkett mehrere Generationen und hinterlässt nur schöne Erinnerungsspuren in den Herzen seiner Bewohner. Ob als stiller Zeuge der Zeitläufte in der toskanischen Landschaft oder später in den eigenen vier Wänden: Olivenholzparkett ist ... anders als alle anderen Bodenbeläge und ein Begleiter fürs Leben. *hlc*

Schriftliche Vereinbarung muss sein

Ohne Aufhebungsvertrag oder eine schriftliche Kündigung muss Miete gezahlt werden.

Die Miete muss bis zum Ende des Mietverhältnisses gezahlt werden. Daran ändert sich auch nichts, wenn man früher auszieht und der Vermieter Handwerker in die Wohnung lässt. Das zeigt ein Urteil des Landgerichts Koblenz (Az.: 6 S 188/20). Fehlt ein entsprechender Aufhebungsvertrag und können die Handwerker die Wohnung jederzeit wieder verlassen, besteht die Pflicht zur Mietfortzahlung.

In dem verhandelten Fall war die Mieterin im März in ein Seniorenheim umgezogen. Für diesen Monat zahlte sie auch noch Miete. Danach stellte sie die Zahlung ein und berief sich auf eine mündliche Vereinbarung mit dem Vermieter. Dieser ließ die Wohnung nach dem Auszug gut zwei Monate lang renovieren.

Jetzt war streitig, ob die Handwerker in der Wohnung im restlichen März und im April auch wohnten. Unstrittig war, dass sie einige Möbel der ehemaligen Bewohnerin nutzten. Der Vermieter verlangte von seiner früheren Mieterin für April und Mai die Miete.

Zu Recht: Dem Vermieter stehen die Mietzahlungen zu, entschied das Gericht. Da es weder einen Aufhebungsvertrag noch



Laut Gerichtsurteil muss die Miete bis zum Ende des Mietverhältnisses gezahlt werden.

Foto: Pixabay

eine schriftliche Kündigung zum März gab, könne die Mieterin nicht beweisen, dass es eine ent-

sprechende Vereinbarung gegeben habe. Auch sei der Anspruch des Vermieters nicht erloschen,

weil er die Wohnung den Handwerkern überlassen habe.

dpa

Bietigheim EFH in der Altstadt zu vermieten 3 1/2 Zimmer, BJ 1994 107 m² Wfl., große Garage Moderne Einbauküche BA, 137,8 kWh/(m²·a), Gas, E Kaltmiete € 1.480,-/mtl. zzgl. NK € 100,-/mtl.	Steinheim 2 1/2 Zimmer Terrassen-Whg. Baujahr 1992, EG 51 m² Wohnfläche inkl. EBK, 1 Autostellplatz Südterrasse Energieausweis in Vorbereitung € 228.000,-	Sersheim 4 Zi. Maisonettewohnung Baujahr 1998 101 m² Wohnfläche inkl. EBK, Garage, XXL-Balkon, Viel Grün! Energieausweis in Vorbereitung € 394.000,-	Sachsenheim 5 1/2-Zimmerwohnung Baujahr 1982 151 m² Wohnfläche EBK, TG, Dachterrasse Ruhig und superzentral VA, 100 kWh/(m²·a), Öl, C € 547.500,-	Bönnigheim Lauerweg Modernes Stadthaus ca. 2,2 Ar Grdst. 5 1/2 Zi., 155 m² Wohn-/Nutzfl. Doppelcarport Schlüsselfertig BA, KfW 55, 14 kWh/(m²·a), WP, Bj 2022, A+ € 645.000,-	Sven Heuschele	Hubert Heuschele

AKTUELLE KAUFGESUCHE:
Grundstück/Abbruchhaus für Prominenten in und um Bietigheim-Bissingen ab 800 m² bis € 1.8 Mio. gesucht. Bezugstermin egal.
EFH/DHH/REH von Akademikerpaar mit Finanzierungsnachweis bis € 900.000,- in der ländlichen Peripherie gesucht.

WAS IST MEINE IMMOBILIE WERT?
Wir bewerten seit 1990 Immobilien und vermarkten diese dank unseres 5-Stufen Verkaufsplans zum Maximalpreis. Nutzen auch Sie unseren Bewertungs- und Verkaufsservice als lokale Immobilienexperten. Über **1.500 Verkäufe** in und um Bietigheim-Bissingen!
www.heuschele-immo.de/referenzen

Sochverständiger für Immobilienbewertung
DEKRA
07142/91440
heuschele-immo.de
Seit 1990
HEUSCHELE IMMOBILIEN

WOHNBAU OBERRIEXINGEN

BIETIGHEIM-BISSINGEN JAHNSTRASSE 77/1

Reihenhaus mit mit ca. 160 m² Wohnfläche, ca. 45 m² Nutzfläche und 187 m² Grundstück
W.O.doit-Ausbaustufe € 766.000,-

- Energiebedarf 27,3 kWh (m²a)
- Massivbauweise mit Ziegelmauerwerk
- voll unterkellert
- Garage und Stellplatz
- Garten/Terrasse mit Südausrichtung
- Bezug ab November 2022

Wohnbau Oberriexingen
Im Erkerstal 1-5
71739 Oberriexingen
Telefon 07042 9730-15
www.wohneue.de

IMMOBILIENGESUCHE

KAUFWUNSCH
Junge, glückliche Eltern, beide Anfang 30, in namhaften Unternehmen beschäftigt, wünschen sich ein „Elternhaus“ für ihren 1-jährigen Sohn. Das wäre die Idealvorstellung:
Einfamilienhaus, um die 150 qm Wfl., perspektivisch zwei geräumige Kinderzimmer, auf jeden Fall ein Homeoffice-Platz und natürlich der klassische Wohn-/Essbereich sowie ein Garten. Kleinere Renovierungsarbeiten werden gerne übernommen. Gefragt sind Lagen mit guter Infrastruktur. Angebote an:
Andrea Silke
TONNDORF IMMOBILIEN
T 07141 947410-0 · 71634 Ludwigsburg

VERMIETUNGEN

Monteurzimmer
voll möbliert
inkl. aller NK + Internetflat, auch längerfristig zu verm.
400-600 Euro/Monat,
1MM Kauton, sofort frei.
in Löchgau
Tel.: 0172 32 25 749

2 Zi. Wo. Sachsenheim
2-Zi-Whg., 51 m² Wfl., verfügbar ab 1.12., Ke., TG, 500 € KM, 120 € NK, 2MM Kauton, Zuschriften unter BA286650

Schön gelegene **3 Zi.-Wohnung** in Bietigheim, Nähe Krankenhaus, 53 m², EG mit Einbauküche, 2 Kellerräumen, Waschküche und Garage ab sofort zu vermieten.
01 78 / 3 25 33 53

Ein Drehbuch mit glücklichem Ende?

Happy End!

Ob Krimis, Komödien oder Science-Fiction – zu einem guten Drehbuch gehört ein glückliches Ende. Sehen Sie das auch so?
Damit die Alzheimer-Krankheit nicht zum Dieb unserer Erinnerungen wird, übernehmen Sie Regie und spenden Sie heute für eine filmreife Zukunft ohne Alzheimer.
Für ein noch schnelleres Happy End nutzen Sie das Spendenformular unter folgendem Link: www.alzheimer-forschung.de/3951

Mitarbeiter von Porsche und Bosch suchen exkl. Wohnungen und Häuser
www.wk-immo.de
Telefon (0 71 43) 87 23 10

Suche wg. Eigenbed.-künd.
2-Z.-Whg., mind. 45qm, Balkon, keine Teppichböden, mit Garagenplatz, wenn mögl. Hausmeisterservice Tel. (07143) 25457 ab 18.00 Uhr

Alzheimer Forschung Initiative e.V.
Kreuzstraße 34
40210 Düsseldorf

Aktion Deutschland Hilft
Das starke Bündnis bei Katastrophen

Wenn Menschen durch große Katastrophen in Not geraten, helfen wir. Gemeinsam, schnell und koordiniert. Aktion Deutschland Hilft - Bündnis deutscher Hilfsorganisationen.

Spendenkonto (IBAN): DE62 3702 0500 0000 1020 30
Jetzt Förderer werden unter: www.Aktion-Deutschland-Hilft.de

Wasser Hilft. **Hilft weiter.** **Brot für die Welt**
Würde für den Menschen.
brot-fuer-die-welt.de/wasser



DIE INFLATIONSRATE STEIGT UND STEIGT...

KAUFEN SIE JETZT LAYHER WOHNUNGEN

Ihr erster Schritt: Besuchen Sie unsere Baustellen!



v.l.: Geschäftsführer Stefan, Albrecht und Philipp Layher

Bezug 2021

IDEAL FÜR ALLEINSTEHENDE
Penthouse mit großer Dachterrasse...
€ 419.800,-

LÖCHGAU
LÜSSEN PARK / MATHILDE-PLANCK-STRASSE 33

2,5 Zi. Park Penthouse	€ 419.800,-
3,5 Zi. Balkon	€ 424.800,-
3,5 Zi. Penthouse	€ 629.800,-

BERATUNG + BESICHTIGUNG
So. 14:00 – 16:00 Uhr

Energieausweis wird erstellt.

FÜR SIE VOR ORT
Projektleiter W. Hertner
0175 467 73 31 / 07143 80 55 -26
hertner@layher-wohnbau.de

Im Innenausbau

TOLLE DG-WOHNUNG
Mit Tageslichtbad und Westloggia
€ 439.800,-

LB-NECKARWEIHINGEN
AN DEN HAUSGÄRTEN / NEUE STR. 20

2,5 Zi. EG	€ 409.800,-
3,5 Zi. DG	€ 439.800,-
4,5 Zi. DG-Maisonette	€ 634.800,-

BERATUNG + BESICHTIGUNG
Sa. 12:00 – 14:00 Uhr

Energieausweis wird erstellt.

FÜR SIE VOR ORT
Projektleiter T. Bürkle
0172 710 25 42 / 07143 80 55 -24
t.buerkle@layher-wohnbau.de

Im Rohbau

HOCHWERTIGE SÜD-WOHNUNG
mit fantastischer Fernsicht
€ 549.800,-

ERLIGHEIM
FOUR FUTURE / SÜDSTRASSE 3

2,5 Zi. Garten	€ 324.800,-
3,5 Zi. Garten od. Balkon	€ 399.800,-
3,5 Zi. Penthouse	€ 524.800,-
4,5 Zi. Penthouse	€ 599.800,-
5,5 Zi. Garten	€ 614.800,-

BERATUNG + BESICHTIGUNG
Sa. 10:00 – 12:00 Uhr
So. 10:00 – 12:00 Uhr

Energieausweis wird erstellt.

FÜR SIE VOR ORT
Projektleiter W. Hertner
0175 467 73 31 / 07143 80 55 -26
hertner@layher-wohnbau.de

Im Innenausbau

FELLBACH
ZEPPELIN QUARTIER / ZEPPELINSTR. 24

2,5 Zi. Garten od. Balkon	€ 394.800,-
3,5 Zi. Balkon	€ 489.800,-
3,5 Zi. Penthouse	€ 719.800,-
4,5 Zi. Balkon	€ 729.800,-

BERATUNG + BESICHTIGUNG
Sa. 11:00 – 13:00 Uhr
So. 11:00 – 13:00 Uhr

Energieausweis wird erstellt.

FÜR SIE VOR ORT
Projektleiterin B. Lohmann-Eitel
0163 580 23 92 / 07143 80 55 -29
lohmann-eitel@layher-wohnbau.de

Im Rohbau

IDEALE KAPITALANLAGE
3,5 Zimmer, Süd-West-Balkon
€ 484.800,-

KORNTAL-KALLENBERG
GARDEN SUITEN / STAMMHEIMER STR. 18

2,5 Zi. Garten od. Balkon	€ 449.800,-
3,5 Zi. Garten od. Balkon	€ 484.800,-
3,5 Zi. Penthouse	€ 699.800,-
4,5 Zi. Balkon	€ 629.800,-
4,5 Zi. Penthouse	€ 739.800,-

BERATUNG + BESICHTIGUNG
Sa. 14:00 – 16:00 Uhr
So. 14:00 – 16:00 Uhr

Energieausweis wird erstellt.

FÜR SIE VOR ORT
Projektleiter A. Ziegler
0174 444 77 07 / 07143 80 55 -18
ziegler@layher-wohnbau.de

Im Rohbau ... mit eigenem Garten

TRAUM-WOHNUNG
3,5 Zimmer, West-Terrasse, Tageslichtbad und Aufzug
€ 369.800,-

LB-POPPELWEILER
SONNEN CARRÉ / REINHOLD-MAIER-STR. 1

2,5 Zi. Garten od. Balkon	€ 369.800,-
3,5 Zi. DG	€ 469.800,-
3,5 Zi. Garten	€ 499.800,-
5,5 Zi. Maisonette	€ 789.800,-

BERATUNG + BESICHTIGUNG
Sa. 10:00 – 12:00 Uhr
So. 10:00 – 12:00 Uhr

Energieausweis wird erstellt.

FÜR SIE VOR ORT
Projektleiter T. Bürkle
0172 710 25 42 / 07143 80 55 -24
t.buerkle@layher-wohnbau.de

Bezug 2021

STUTTGART-STAMMHEIM
QUARTIER AM WIESERT / HERBERTSTR. 66

SUPER EXKLUSIVES
4,5 Zi. PENTHOUSE
mit großer Dachterrasse,
€ 1.139.800,-

Energieausweis wird erstellt.

BESICHTIGUNG NACH VEREINBARUNG
Projektleiter A. Ziegler
0174 444 77 07 / 07143 80 55 -18
ziegler@layher-wohnbau.de

Bezug 2021

KORNWESTHEIM
DAS DUO / ZOLLERNSTR. 17

EXKLUSIVE LOFT WOHNUNG IM 4.OG
4,5 Zi. Penthouse, mit großer Dachterrasse
€ 859.800,-

Energieausweis wird erstellt.

BESICHTIGUNG NACH VEREINBARUNG
Projektleiterin B. Lohmann-Eitel
0163 580 23 92 / 07143 80 55 -29
lohmann-eitel@layher-wohnbau.de

Bezug 2021

TOP PENTHOUSE
ca. 125 m², Tageslichtbad, Schlafzimmer mit Ankleide, über 40 m² Wohn-/Essbereich, riesige Dachterrasse
€ 689.800,-

SACHSENHEIM
HANS-SACHS 5

2,5 Zi. Penthouse	€ 367.800,-
3,5 Zi. Garten	€ 398.800,-
3,5 Zi. Balkon	€ 448.800,-
4,5 Zi. Balkon	€ 529.800,-

BERATUNG + BESICHTIGUNG
So. 12:00 – 13:30 Uhr
Mo. 16:30 – 18:00 Uhr
Info Büro Hans-Sachs-Str. 5

Energieausweis wird erstellt.

FÜR SIE VOR ORT
Projektleiter A. Ziegler
0174 444 77 07 / 07143 80 55 -18
ziegler@layher-wohnbau.de

Höchstpreise für Bauplätze

Wer erfolgreich verkauft, braucht neue Baugrundstücke!

- Sichere Kaufpreiszahlung und Abwicklung, da wir ausschließlich mit Eigenkapital arbeiten.
- Ab 1.000 m² – Einfach mal Anfragen: Philipp Layher
Tel. 07143 80 55 0 oder Mail an: p.layher@layher-wohnbau.de

BESUCHEN SIE UNSERE BAUSTELLEN.

TEL. 07143 80 55 0 / INFO@LAYHER-WOHNBAU.DE

WWW.LAYHER-WOHNBAU.DE

„ WIR DRUCKEN – SIE ENTSPANNEN! “



Der bequemste Weg zu Ihrem Druckprodukt:
www.dvdruckbietigheim.de

Kronenbergstraße 10
74321 Bietigheim-Bissingen
Telefon (0 71 42) 403-330
info@dvdruckbietigheim.de

Für ein gutes Zusammenleben

Hausordnung Regeln für Rechte und Pflichten von Mietern sollen in Wohnanlagen für ein harmonisches Miteinander sorgen. Nicht alle Verbote sind auch rechters.

Eine Hausordnung ist in Mietshäusern nicht vorgeschrieben, aber sie kann sehr hilfreich sein. Denn sie enthält Regeln für das nachbarschaftliche Zusammenleben, die für alle Mieter bindend sind und für ein friedliches Miteinander sorgen. „In einer Hausordnung werden den Bewohnern ihre Rechte und Pflichten vor Augen geführt“, sagt Dietmar Wall vom Deutschen Mieterbund in Berlin. „Wobei die Pflichten der Mieter meist überwiegen.“

Es gibt zwei Möglichkeiten. Zum einen stellt der Vermieter eine Hausordnung auf, die er dann zum Beispiel für alle Mieter sichtbar im Hausflur aushängt. „Dabei gibt es in der Praxis eine große Bandbreite an Vorschriften und Regeln, die aufgenommen werden“, beobachtet Dietmar Wall.

„Was aufgenommen wird, liegt im Ermessen der Vermieter“, betont Julia Wagner vom Eigentümerverband Haus & Grund. Oft wollen diese sicher stellen, dass ihr Eigentum pfleglich behandelt wird und die Nachbarschaft gut funktioniert.

Die andere Möglichkeit ist, die



Eine Hausordnung enthält viele Regelungen – zum Beispiel, welche Plätze zum Unterstellen von Rollatoren, Kinderwagen und Fahrrädern vorgesehen sind. Foto: Bodo Marks/dpa

Hausordnung direkt in den Mietvertrag zu integrieren. „Dann muss das für den Mieter klar er-

kennbar sein, und der Vermieter muss direkt darauf hinweisen, dass die Hausordnung Bestand-

teil des Mietvertrags ist“, sagt Dietmar Wall. Beide Varianten sind bindend

für die Mieter. „Wenn jemand die Regeln ständig verletzt, kann der Vermieter sie abmahnen und in schwerwiegenden Fällen womöglich sogar fristlos kündigen“, sagt Dietmar Wall.

Vielmehr hilft die Hausordnung den Mietern, miteinander zu kommunizieren. „Für die Ruhe in der Mittagszeit existiert zum Beispiel keine einheitliche gesetzliche Regelung, sie variiert von Bundesland zu Bundesland. Sind aber die Ruhezeiten exakt festgelegt, kann ich von meinen Nachbarn eher erwarten, dass sie sie einhalten.“

Laut Deutschem Mieterbund enthält die Hausordnung im Allgemeinen genaue Regelungen zu Ruhezeiten, für die Nutzung der Gemeinschaftsräume, zur Treppenhausreinigung und Schneeräumung, über Plätze zum Unterstellen von Rollatoren, Kinderwagen und Fahrrädern sowie zur Sicherheit und zur Haustierhaltung. „Wichtig zu wissen für den Vermieter ist, dass eine einseitig erstellte Hausordnung dem Mieter keine über den Mietvertrag hinausgehenden Pflichten auferlegen darf“, betont Wall. Der Mieter kann zum Beispiel nur dann zur

Treppenhausreinigung herangezogen werden, wenn das im Mietvertrag vereinbart beziehungsweise wenn die Hausordnung ausdrücklich Bestandteil des Mietvertrages ist.

Regelungen sind ungültig, wenn sie nicht der aktuellen Rechtsprechung entsprechen. „Ein generelles Tierhaltungsverbot wäre unwirksam, denn im Mietrecht kann allenfalls die Haltung größerer oder gefährlicher Tiere ausgeschlossen werden, nicht aber kleinerer Arten wie Hamster, Wellensittich oder Meerschweinchen“, erklärt Julia Wagner.

Duschen nach 20 Uhr

Auch das Ansinnen des Vermieters, dem Mieter zu verbieten, nach 20 Uhr zu duschen oder zu baden, läuft ins Leere. Für solche Verbote gibt es keine gesetzliche Grundlage.

Auch an das Verbot, ihre Wäsche in den eigenen vier Wänden zu waschen müssen sich die Mieter nicht halten. Das Waschen und Trocknen ihrer Wäsche in der Wohnung gehört zum vertragsgemäßen Gebrauch der Mietwohnung. Katja Fischer

ENERGIESPARVERORDNUNG (EnEV 2014) Mögliche Abkürzungen der Pflichtangaben für den Immobilien- und Mietmarkt

Alle Angaben ohne Anspruch auf juristische Gewähr und Vollständigkeit.

Art des Energieausweises: BA = Energiebedarfsausweis VA = Energieverbrauchsausweis Energiebedarfs- oder Energieverbrauchswerte: in kWh/(m ² a), z. B. 72 kWh/(m ² a)	Energieträger der Heizung/HZG: BHKW = Blockheizkraftwerk Gas = Erdgas EGL = Erdgas leicht EGS = Erdgas schwer EW = Erdwärme	EE = Erneuerbare Energieträger FW = Fernwärme FWD = Fernwärme Dampf FS = Flüssiggas Öl = Heizöl Holz = Holz HSchn. = Holz Hackschnitzel Ko = Kohle	LWP = Luftwärmepumpe NW = Nahwärme Pellet = Pelletheizung Solar = Solarheizung S = Strom WL = Wärmelieferung Elek. Boil. = Warmwasser ü. Elektroboiler	Weitere Abkürzungen: Bj. = Baujahr A+ bis H = Energieeffizienzklasse EB-W = Endenergiebedarf für Wärme EV-W = Endenergieverbrauch für Wärme EB-S = Endenergiebedarf für Strom EV-S = Endenergieverbrauch für Strom E.I.V. = Energieausweis in Vorbereitung	DV Medienhaus Druck- und Verlagsgesellschaft Bietigheim mbH Kronenbergstraße 10 74321 Bietigheim-Bissingen Telefon (07142) 403-0 Fax (07142) 403-125
--	---	---	--	--	--



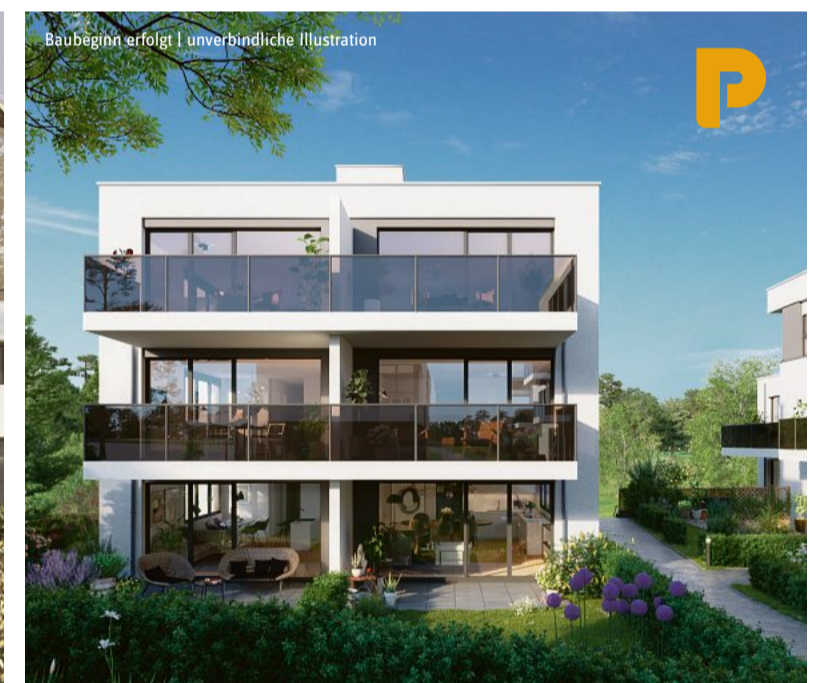
Stuttgart-Zuffenhausen Hördtquartier

2- bis 4-Zimmer-Wohnungen
BHKW | EnEV 2014 (Stand 1.1.2016)



Sachsenheim Q23

2- bis 4-Zimmer-Wohnungen
Pelletheizung | EnEV 2014 (Stand 1.1.2016)



Bietigheim-Bissingen Hölderlin Höfe

Eigentumswohnungen und Doppelhaushälften
Fernwärme | EnEV 2014 (Stand 1.1.2016)

PFLUGFELDER NEUBAUBERATUNG. SO INDIVIDUELL WIE IHRE TRAUMIMMOBILIE.

Sie möchten mehr über unsere aktuellen Neubauprojekte erfahren? Dann vereinbaren Sie jetzt Ihren Wunschtermin.

WIR BERATEN SIE GERNE. WANN, WIE UND WO IMMER SIE WOLLEN.

- Im Pflugfelder Immo-Shop
- Auf der Baustelle
- Bei Ihnen zu Hause
- Per Video-Chat
- Per Telefon

BESUCHEN SIE UNSERE AKTUELLEN NEUBAUVORHABEN

»Hördtquartier«

Baubeginn erfolgt
BHKW | EnEV 2014 (1.1.2016)

So. 10.30 bis 11.30 Uhr
oder auf Anfrage

Bietigheimer-Str. (Beratungscontainer)
Stuttgart-Zuffenhausen

2-Zimmer-Wohnung € 401.000,-
3-Zimmer-Wohnung € 482.000,-
4-Zimmer-Wohnung € 610.000,-

»Q23«

Im Innenausbau
Pelletheizung | EnEV 2014 (1.1.2016)

So. 12.00 bis 13.00 Uhr
oder auf Anfrage

Querstraße 4
Sachsenheim

2-Zi.-DG-Wohnung € 492.000,-
4-Zimmer-Wohnung € 535.000,-
3-Zimmer-Wohnung € 565.000,-

»Hölderlin Höfe«

Baubeginn erfolgt
Fernwärme | EnEV 2014 (1.1.2016)

So. 13.15 bis 14.15 Uhr
oder auf Anfrage

Hölderlinstr. 11 (Beratungscontainer)
Bietigheim-Bissingen

1,5-Zimmer-Whg. € 206.500,-
3-Zimmer-Wohnung € 488.250,-
4-Zimmer-Wohnung € 624.600,-

»Am Vogelsang«

Im Rohbau / Innenausbau
BHKW | EnEV 2014 (1.1.2016)

Sa. 11.00 bis 12.00 Uhr
So. 10.00 bis 12.00 Uhr

Rückertstraße 7
Stuttgart-West

3-Zimmer-Wohnung € 634.500,-
3-Zimmer-Wohnung € 684.500,-
4-Zimmer-Wohnung € 749.750,-

07141 93 66 141

Wir suchen Grundstücke!

PFLUGFELDER.

Abkürzungen von Pflichtangaben nach § 16a EnEV Art des Energieausweises (§ 16a Abs. 1 Nr. 1 EnEV): Verbrauchsausweis = V · Bedarfsausweis = B · Energiebedarfs- oder Energieverbrauchskennwert (§ 16a Abs. 1 Nr. 2 EnEV): kWh/(m²a) = kWh · Energieausweis = EA · Energieeffizienzklasse des Wohngebäudes bei ab 1. Mai 2014 erstellten Energieausweise (§ 16a Abs. 1 Nr. 5 EnEV): A+ bis H, zum Beispiel B: Wesentliche Energieträger (§ 16a Abs. 1 Nr. 3 EnEV): Koks, Braunkohle, Steinkohle = Ko · Heizöl = Öl · Erdgas, Flüssiggas = Gas · Fernwärme aus Heizwerk oder KWH = FW · Brennholz, Holzpellets, Holz hackschnitzel = Hz · Elektrische Energie (auch Wärmepumpe), Strommix = E · Baujahr des Wohngebäudes (§ 16a Abs. 1 Nr. 4 EnEV) = Bj

WIR IN KIRCHHEIM, WALHEIM, GEMMRIGHEIM

SONDERVERÖFFENTLICHUNG

www.kaufmann-heizung.de • 07143 840080

Wir suchen Kundendienstmonteure und Monteure (m/w/d)

KAUFMANN
HEIZUNGSBAU • SOLAR • SERVICE

- Beratung • Planung • Kundendienst
- Heizungsanlagen • Solartechnik
- Tankanlagen • Wärmepumpen

Bertha-Benz-Straße 8 • 74366 Kirchheim



WIR IN KIRCHHEIM, WALHEIM, GEMMRIGHEIM

Besser informiert. Mehr erleben.



Gemmrigheimer Weinsichten

Die Standortwahl von Ruhebänken an schönen Plätzen entscheiden die BürgerInnen

Immer mehr wird sich die Region bewusst, welche Kostbarkeit sie mit den Steillagen besitzt: nämlich einen ganz besonderen Schatz der Weinkultur.

Gemmrigheim ist sich dieses Schatzes sehr wohl bewusst und sieht sich selbst und voller Stolz als Steillagengemeinde. In drei Weinlagen (Ketterschen, Steig und Drachenloch) gibt es in Gemmrigheim eine bunte Vielfalt an Steillagen. Mit der Gemmrigheimer Steillagenrunde ist nun auch der passende Wanderweg in den Steillagen errichtet worden. Wenn man Menschen in die Steillagen einlädt, ist es aus Sicht der Gemeinde wichtig, auch die notwendigen Ruheoasen zu schaffen. Wanderer brauchen auch mal eine Pause – und für Menschen, die in der Mobilität eingeschränkt sind, ist es wichtig, Wegstrecken in Etappen mit Bänken zu versehen, wo sie sich ausruhen können. Aus diesem Grund möchte die

Gemeinde Gemmrigheim in den Steillagen Ruhebänke aufbauen. Diese sollen Wanderer, Spaziergänger, Ausflügler und Freunde der Steillagen zum Verweilen einladen.

Eine passende Karte soll später diese Gemmrigheimer Weinsichten ausweisen. Zusammen mit farbenfrohen Holzpfehlen im Weinsommer-Design und mit bunten Blühwiesen und gegebenenfalls Bäumen werden die Gemmrigheimer Weinsichten zu einladenden Rast- und Ruhestätten, aber auch ein Treffpunkt für Jung und Alt, Einheimische und Besucher.

Die Holzpfehle wurden übrigens im Rahmen des Kinderferienprogramms der Gemeinde in den Sommerferien zusammen mit der Künstlerin Claudia Schuh bemalt und gestaltet.

Die genauen Plätze der Gemmrigheimer Weinsichten stehen noch nicht fest. Die Gemeinde möchte nunmehr Gemmrigheimerinnen

und Gemmrigheimer fragen, wo denn ihr spezielles Lieblingsplätzchen in den Steillagen oder mit Blick auf die Steillagen ist. Folgende mögliche Plätze stehen zur Auswahl:

- Weinsicht Niedernberg
- Weinsicht Tiergarten (Flst. 807)
- Weinsicht Heimatblick (Flst. 1359)
- Weinsicht an der Wengertschützenhütte (Flst. 4005/6)
- Weinsicht Untere Forstwüste (Flst. 4005/1)
- Weinsicht am Naturdenkmal Stieleiche (Flst. 4005/9)
- Weinsicht Im Steig (Flst. 4123/1)
- Weinsicht am Sonnenhof (Oberer Bergweg)
- Weinsicht am Spielplatz Plappstein
- Weinsicht Oberer Bergweg (Flst. 5903)
- Weinsicht Paradies (Flst. 6019/0)
- Weinsicht an der Gemmrig-

heimer Steillagenrunde (Flst. 6296).

Möglicherweise werden bei dieser Auflistung das Schleusenbänkele oder weitere Standorte im Paradies vermisst. Das liegt daran, dass sich dieser Bereich im Landschaftsschutzgebiet befindet und aus Gründen des Naturschutzes die Errichtung einer Gemmrigheimer Weinsicht dort nicht möglich ist. Die Initiatoren denken aber, dass sie schöne Plätze ausgesucht haben, aus denen nun die Favoriten ausgewählt werden können. Die zehn Plätze mit den meisten Stimmen werden zu Gemmrigheimer Weinsichten ausgebaut.

Zur Abstimmung geht es über die Gemmrigheimer Homepage. EINSENDESCHLUSS IST DER 31. OKTOBER 2021

Jede/r Gemmrigheimer*in hat eine Stimme. Unter allen Einsendungen wird eine kleine Überraschung verlost. Der Rechtsweg ist ausgeschlossen.

Hessigheimer Steige 23
74376 Gemmrigheim
Tel.: 07143 9646659
Mobil: 0159 - 04812736
www.bellezza-style.de

Bellezza
FÜR IHRE SCHÖNHEIT

- Hydra Face One
- Microneedling
- Diamant Microdermabrasion
- Fruchtsäure
- Maniküre
- Dr. Schrammek Kräuterschälkur
- Pediküre
- Rollen & Bandmassage
- Lymphdrainage

GREEN PEEL®
Das Original in der Kosmetik

20% Neukunden-Rabatt

Geben Sie bei Online Buchung über die Homepage folgendes in das Feld „Besondere Wünsche“ 20NKZ ein.

WIR IN LAUFFEN

SONDERVERÖFFENTLICHUNG

Unfall-Reparatur
Mietwagen
Fahrzeug-Lackierung
Autoglas-Service

bender
Karosserie + Lack

Bei Unfall zum Lackier-Profi!

74348 Lauffen · Im Brühl 40 · Tel. 07133-7427
www.bender-lauffen.de



WIR IN LAUFFEN

Besser informiert. Mehr erleben.



Veranstaltungen in der Bücherei

Vortrag über Patricia Highsmith und Vorstellung von Neuerscheinungen inklusive Getränken mit Hölderlin-Bezug

Patricia Highsmith ist neben Agatha Christie die wohl bekannteste Autorin von Spannungsromanen. Ihr Name fällt unweigerlich, wenn es um Psychothriller geht, die man nicht mehr aus der Hand legen kann. Wer war diese Frau? In diesem Jahr wäre sie 100 Jahre alt geworden. Sie galt als eher scheu, mürrisch und extrem ungestet, hatte in Liebesdingen kein gutes Händchen, war dem Alkohol zugeneigt und schrieb 22 Romane, von denen viele verfilmt wurden und einen jungen Mann berühmt machte: den talentierten Mr. Ripley.

Am Freitag, 22. Oktober, gibt es ab 19.30 Uhr in der Bücherei

am Bahnhof in Lauffen einen Vortrag von Ulrike Kieser-Hess. Unkostenbeitrag 5 Euro.

In einer weiteren Veranstaltung in der Bücherei geht es am 12. November ab 20:00 in Zusammenarbeit mit der VHS Unterland um „Noch mehr neue Bücher“.

Das Team der Bücherei stellt in diesem Herbst interessante Neuerscheinungen vor, ergänzt durch Getränke mit Hölderlin-Bezug und präsentiert von Bürgermeister Klaus-Peter Waldenberger. Wer einen Büchereiausweis besitzt, kann diesen gerne mitbringen. Eine Ausleihe ist auch an diesem Abend möglich. Die Gebühren in Höhe von 10 Euro beinhalten auch die Getränke.

Kompetente Beratung für Ihre Werbung:

KAI STEGMÜLLER
MEDIABERATER

Tel. 07142 403-281
Fax 07142 403-180
kai.stegmueller@bietigheimerzeitung.de

WIR MACHEN PLATZ FÜR NEUES!

SCHADSTOFFSANIERUNG (ASBEST / PAK / KMF) nach TRGS

ABBRUCH • DEMONTAGE • ENTKERNUNG
RÄUMUNG • RÜCKBAU UND
ENTSORGUNG

HOHER STEG 11
74348 LAUFFEN AM NECKAR
TELEFON 0 71 33 / 20 50 390

WWW.ABBRUCHUNDEDMONTAGE.DE

NACH DER SCHULE EIN JAHR AUF WELTREISE?

WIR HABEN EIN ECHTES ABENTEUER FÜR DICH.

DEIN SOZIALES JAHR.

#machdiewelteinstückbesser
Infotel: 07131/96 55 30

FSJ, BFD, SOZIALES PRAKTIKUM

DU hast die Wahl:
Kindergarten- und Schulbegleitungen,
Behindertenhilfe, Fahrdienst, Krankentransport,
Rettungsdienst, ambulante und stationäre Pflege

Wir helfen hier und jetzt

ASB
Arbeiter-Samariter-Bund
Baden-Württemberg e.V.
Region Heilbronn-Franken

www.asb-heilbronn.de
bewerbung@asb-heilbronn.de

WIR IN VAIHINGEN/ENZ

SONDERVERÖFFENTLICHUNG



WIR IN VAIHINGEN/ENZ



Besser informiert.
Mehr erleben.



trauringwerk

SEEMÜHLE 11 | 71665 VAIHINGEN ENZ
T 07042 986 325 0 | WWW.TRAURINGWERK.COM
GEOFFNET | MO-FR 15:00-19:00 | SA 10:00-14:00
MITTWOCH GESCHLOSSEN

BERATUNG | ENTWURF | FERTIGUNG | DIREKTVERKAUF



MARKUS RAMTHUN
FLIESEN & NATURSTEINE

Beratung
Ausstellung
Verkauf
Modernisierung
Verlegung
Fliesen- und
Steinpflege

...über 500 m²
Ausstellungsfläche

Jürgen Thoiss
Markus Ramthun

Einsteinstraße 16
71665 Vaihingen/Enz
Tel. (07042) 8132175
www.fliesenhalle-ramthun.de

Armin Ihr Malermeister
KÖHLER
www.koehler-raumdesign.de

Qualität aus Meisterhand:

- Malerarbeiten
- Bodenbeläge
- Fassadenarbeiten

Tel.: 07042 / 34 2 17
Vaihingen - Horrheim

über 25 Jahre

Die Profis für Ihr Auto!

Drews
KAROSSEARBEITEN
LACKIERUNGEN GmbH

Drews Lackierungen GmbH
Bertha-Benz-Str. 7
71665 Vaihingen/Enz-Engingen

Tel. 07042 / 348 12+22
Fax 07042 / 348 77

www.drews-lackierungen.de eMail: info@drews-lackierungen.de

M&H

Rollladen- und Sonnenschutzsysteme GmbH
Meisterbetrieb

Eichenstraße 6
71664 Vaihingen-Horrheim
Tel.: (07042) 81 80 30
Fax (07042) 81 80 35
www.m-h-rolladenbau.de
info@m-h-rolladenbau.de

- Markisen
- Jalousien
- Rollladen/Klappläden
- Terrassendächer
- Wintergartenbeschattung
- Garagentore
- Fenster / Haustüren
- Insektenschutz
- Reparatur-Service

SONDERVERÖFFENTLICHUNG

Tag des Einbruchschutzes

31. Oktober 2021



Besser informiert.
Mehr erleben.



Langfingern keine Chance

Fenster und Türen mit innovativen Features sorgen für größtmöglichen Einbruchschutz.

Mit dem Herbst beginnt für Diebe die Zeit, in der sie sich wegen der immer früher einsetzenden Dunkelheit am wohlsten fühlen. Nicht umsonst gehen die meisten Einbrüche in der Zeit von November bis März über die Bühne.

Wer zu Hause auf moderne Fenster-, Türen- und Rolllösungen setzt, vermiest potenziellen Langfingern frühzeitig die Tour und verwandelt so die eigenen vier Wände in einen sicheren Ort für die ganze Familie.

Spezialisten im Bereich Türen, Tore und Antriebe halten ein breites Portfolio an Modellen für den Hauseingang bereit.

Besonders gut beraten sind Eigentümer zum Beispiel mit Aluminium-Haustüren. Im Gegensatz zu klassischen Materialien wie Holz oder Kunststoff zeichnet sich der hochwertige Werkstoff durch Langlebigkeit und geringen Pflegeaufwand aus und ist daher optimal für den Einsatz bei Türen geeignet: Ob Wind, Regen, Schnee oder erhöhte UV-Belastung - Aluminium trotzt auch extremen Witterungsbedingungen.

Darüber hinaus punktet die Haustür in Sachen Sicherheit:



FOTO: HLC/INTERNORM

In den meisten Fällen gelangen Einbrecher durch die Fenster ins Gebäudeinnere.

Aufgrund der hohen Widerstandsklasse solcher Varianten kann man gewiss sein, dass keine ungebetenen Gäste in den privaten Bereich eindringen. Bei einer speziellen Haustür, die jeweils in Einzelanfertigung produziert wird, sorgen mehrere Schließmechanismen für einen ausgezeichneten Einbruchschutz. Zudem können Extras wie ein Fingerscanner oder andere elektrische Entriegelungsmechanismen integriert werden. Auch die Gestaltungsmöglichkeiten sind bei so einem Modell dank individueller Farb- und Motivauswahl nahezu grenzenlos.

Für höchsten Schutz vor ungebeten Gästen sorgt auch eine

innovative Verriegelungstechnik bei Fenstern. Diese ist das Ergebnis einer langjährigen Produktweiterentwicklung und macht ein Aushebeln des Fensters quasi unmöglich. In einem neuen Kunststoff- bzw. Kunststoff-Aluminium-Fenster standardmäßig integriert, erreicht man eine Verriegelung eine Sicherheitsklasse bis zu RC3. Das Besondere: Statt der üblichen Verriegelungszapfen übernehmen hier integrierte Klappen die präzise und sichere Verriegelung des Flügels mit dem Rahmen. In entsprechenden Abständen an allen vier Seiten des Flügels angeordnet, drücken diese beim Verschließen direkt gegen das Rahmeninnere. HLC

CLIMAX Haustüren GmbH

Aluminiumhaustüren
Wohnungseingangstüren
Vordächer

NEU: 600 m²
Ausstellung

Holzhaustüren
Glasinnenelemente
Sicherheitstechnik

CLIMAX – alles Andere kommt nicht rein


Riegelbachstraße 14
74360 Ilsfeld

Mo - Fr 8 - 18 Uhr
Sa 9 - 12.30 Uhr

Fon: 07062-9 65 99
www.climaxhaustueren.de

SONDERTHEMA

PREISRÄTSEL

europäisches Königreich	Ge-wächs	kretische Königs-tochter (Sage)	franzö-sischer Schrift-steller †	japani-sche Fecht-kunst	Hack-fleisch-gericht (franz.)	weiches Holz	falsch	wortkarg
12					Maß der Strom-stärke			
enger Ver-trauter			5		Abk.: Phot	Kreuzes-inschrift		4
Ort in Jämtland (Schwe-den)		10	alarmie-ren		Laut-stärke-maß		griechi-sche Unheils-göttin	
altindi-scher Haupt-gott			nicht Samstag, nicht Sonntag			11		
Wenn Sie Ihre Immobilie verkaufen möchten ... Heuschele Immobilien! Für Bietigheim-Bissingen die Nr. 1  SEIT 1990 Telefon (07142) 91440 HEUSCHELE IMMOBILIEN								
spani-scher Staats-mann		8	asiati-sches Buckel-rind				Spalt-werk-zeug	Fluss durch Vorder-indien
ver-muten	Ernte-gerät		Abk.: zum Exempel				Trocken-bett bei Flüssen (Wüste)	starke Gefühls-regung
			9				mit ... und Recht	2
religiöse Lehrer der Hindus			Gewebe-art		Initialen von Filmstar McQueen		Abk.: Fort-setzung	6
					3	großer kasachi-scher See	Italie-nischer Name Merans	positives elektri-sches Teilchen
Vorname des Sängers Illic			bilden-der Künstler					13
			türkische Lang-hals-laute		Orna-ment-motiv			7
geistig, gedank-lich			Rohkost				röm. Zahl-zeichen: sechs	Initialen Lilien-thals
			14				kurze Erzäh-lung	
dt. Schrift-steller, † 2014					Männer-kurz-name		finn. Längen-maß (60 cm)	

Die Buchstaben der mit Zahlen versehenen Felder ergibt die Lösung. Unter allen richtigen Einsendungen werden jede Woche drei Buchgutscheine im Wert von 5.– € verlost. Die Gewinner werden schriftlich benachrichtigt. Herzlichen Glückwunsch! Der Rechtsweg ist ausgeschlossen. **Mitmachen und Gewinnen!** Einsendeschluss ist am kommenden Montag. Bitte Postkarte an folgende Adresse senden: **DIE RUNDSCHAU Kronenbergstrasse 10 74321 Bietigheim-Bissingen**

A A H K G E
L APPE N W O N N I G
K N I G G E A A D E L
W E G A E C R E D O I
S L P R I M A E G G E
T E I L E R D
A E R A K N I E
H U E I B N
W U R S T S H E
N O A L M S
S K U N K A E M U
O R A L A E L Y A M
U E W A C H S K E R Z E
E T N A K E A D U R
S C H A L L S C H O T T E
K E M I T T E L M E E R

MAEHDRSCHER

SUDOKU

Zahlen von 1 bis 9 sind so einzutragen, dass sich jede dieser neun Zahlen nur einmal in einem Neunerblock, nur einmal auf der Horizontalen und nur einmal auf der Vertikalen befindet.

4	7	8	2	5	3	9	1	6
1	3	2	6	9	8	5	7	4
9	5	6	1	7	4	8	2	3
5	4	1	8	3	9	7	6	2
8	6	7	4	1	2	3	5	9
2	9	3	7	6	5	4	8	1
7	8	4	3	2	6	1	9	5
6	1	9	5	4	7	2	3	8
3	2	5	9	8	1	6	4	7

Auflösung der letzten Woche →

7	5	9	3					6
					5	4	9	7
	8		1	9	7			
4	3	6				2		
		2		5	1			
				3	6	8	4	
1	7	3	9					
			5	6				1
2						9		3

PRO MUSIC
 MUSIKFACHGESCHÄFT · MUSIKSCHULE
 Marktplatz 8 · 71691 Freiberg
 Tel. 07141 - 27 01 28

Öffnungszeiten:
 Mo. - Fr. 8.30 - 18.30 Uhr
 Samstag 8.30 - 13.00 Uhr

Unterricht für:
 Akkordeon,
 Bass, Cajon, E-Gitarre,
 Keyboard, Klavier,
 Konzertgitarre,
 Westergitarre, Ukulele,
 Saxofon, Schlagzeug,
 Einstieg sofort möglich

Reparaturservice aller Instrumente
 Noten-Express-Service
 kurzfristige Lieferung
 schnell, sicher, zuverlässig

immer aktuell: www.pro-music-freiberg.de

BEREITSCHAFTSDIENSTE

ÄRZTE

NOTFALLPRAXIS

nördl. Landkreis Ludwigsburg e. V., Riedstraße 12, 74321 Bietigheim-Bissingen (Im Krankenhaus Bietigheim, Erdgeschoss Südeingang). Tel. 116117 bei Hausbesuchen ansonsten ist eine telefonische Anmeldung zu den Öffnungszeiten nicht erforderlich. Zentraler ärztlicher Notfalldienst an Wochenenden und Feiertagen für: **Bietigheim-Bissingen, Unterberg, Metterzimmern, Freiberg mit allen Stadtteilen, Klein- und Großingersheim, Mundelsheim, Pleidelsheim, Bönnigheim, Erligheim, Freudental, Kirchheim, Walheim, Löchgau, Besigheim, Hessigheim, Gemmrigheim, Tamm, Vaihingen/Enz: Stadt, Enzweihingen, Kleinglattbach, Horheim, Ennsingen, Aurich, Gündelbach, Roßwag und Riet. Sachsenheim: mit allen Stadtteilen. Sersheim, Oberriexingen. Oberstenfeld, Großbottwar, Steinheim und den zugehörigen Teilorten.** Öffnungszeiten: Mo. – Do., 18.00 – 07.00 Uhr. Fr., 16.00 – 07.00 Uhr. Sa./So./Feiertag durchgehend. Während der Öffnungszeiten ist eine telefonische Anmeldung nicht erforderlich. Parkmöglichkeiten sind ausgeschildert.

nikum Ludwigsburg, Posilipostr. 4, Klinik für Kinder- und Jugendmedizin, Station O.K, ist unter der Woche von 18 bis 8 Uhr geöffnet, an Wochenenden und Feiertagen ganztags bis 8 Uhr des folgenden Werktags.

Eine telefonische Anmeldung ist nicht erforderlich, bitte bringen Sie die Versicherungskarte mit.

NOTFALLDIENST FÜR DEN LANDKREIS HEILBRONN:

An Samstagen, Sonn- und Feiertagen von 8.00 Uhr bis 22.00 Uhr in der Kinderklinik Heilbronn. Nach 22.00 Uhr Dienst über Tel. 19 222 zu erfragen.

AUGENÄRZTE

Für den Landkreis Ludwigsburg zu erfragen unter Tel. 0180 - 6 07 11 22

ZAHNÄRZTE

Für den Landkreis Ludwigsburg zu erfragen über Tel. (07 11) 7 87 77 33

TIERÄRZTE

Der Notdienst ist zu erfragen über die Telefonnummer des Haustierarztes.

KLEINTIERNOTDIENST IM LANDKREIS LUDWIGSBURG

Tel. 07141- 290101

RETTUNGSDIENST

Notruf Tel. 112
 Krankentransport Tel. (07141)19 222

TELEFONSEELSORGE

evangelisch ☎ (08 00) 1 11 01 11
 katholisch ☎ (08 00) 1 11 02 22

SOZIAL- UND DIAKONIESTATIONEN

Bi-Bi Tel. (0 71 42) 4 41 12
 Besigheim Tel. (0 71 43) 8 06 30
 Bönnigheim Tel. (0 71 43) 40 55 50
 Bra.-Güglingen Tel. (0 71 35) 9 86 10
 Ingersheim Tel. (0 71 42) 97 45 51

Sachsenheim Tel. (0 71 47) 96799-30
 Vaihingen/Enz Tel. (0 70 42) 18 900

MOBILE DIENSTE

Robert-Breuning-Stift
 Tel. (0 71 43) 80 13 06
 Besigheim

Essen auf Rädern
 Tel. (0 71 42) 94 03 49
 Bissingen, Kreuzstraße 30

d'hoim Pflegeservice
 Tel. (0 71 35) 93 99 22
 Brackenheim

Ambulanter Hospizdienst Bietigheim-Bissingen
 Tel. (0 71 42) 7 71 85 30 Anrufbeantwort.
 Begleitung Sterbender und ihre Angehörigen

I. Zeller GmbH
 Häusliche Krankenversorgung
 Pleidelsheimer Str.31, Bietigheim
 Tel. 07142/913 21 70

I. Zeller GmbH
 Ambulanter Pflegeservice
 Hans-Krieg-Str.4 Vaihingen/Enz
 Tel. 07042/37 19 11

Tanja Dzoja
 Häusliche Alten- und Krankenpflege
 Tel. (0 71 43) 96 22 823
 Bönnigheim

Ambulanter Pflegedienst Intermedina
 Tel. (0 71 41) 9 92 57 25
 Mobil: (01 76) 45 04 78 59
 Ludwigsburg

Pflegezentrum an der Metter
 Tel. (0 71 42) 96 22 96
 Bietigheim-Bissingen

Ambulanter Pflegedienst compassio mobil – Haus Caspar
 Tel. (0 71 42) 469-152
 kostenlose Service-Nr.: 0800/10 600 70
 Bietigheim-Bissingen und Umgebung

Herzinfarkt:
 Jede Minute zählt!
sofort 112
 www.herzstiftung.de
 Deutsche Herzstiftung

APOTHEKEN

Der Dienst ist jeweils von 8.30 bis zum Folgetag 8.30 Uhr.

Bietigheim-Bissingen, Sachsenheim, Bönnigheim und Umgebung:

- 20.10. Rats-Apotheke Bönnigheim, Kirchstr. 15 Tel. (0 71 43) 20 44
- 20.10. Rathaus-Apotheke Tamm, Bahnhofstr. 104 Tel. (0 71 41) 60 11 60
- 21.10. Enz-Apotheke Bissingen Bissingen, Kreuzstr. 12 Tel. (0 71 42) 92 00 13
- 22.10. Rathaus-Apotheke Löchgau, Hauptstr. 44/2 Tel. (0 71 43) 87 03 07
- 23.10. Apotheke im Buch Bietigheim, Buchstr. 8 Tel. (0 71 42) 5 26 58
- 23.10. Ostertor-Apotheke Markgröningen, Ostergasse 33 Tel. (0 71 45) 45 97
- 24.10. Bahnhof-Apotheke Großsachsenh., von-Koenig-Str. 12 Tel. (0 71 47) 66 60
- 24.10. Rathaus-Apotheke Asperg, Marktplatz 2 Tel. (0 71 41) 6 56 81
- 25.10. Schiller-Apotheke im Sand Bietigheim, Großingersheimer Str. 17 Tel. (0 71 42) 5 15 40
- 26.10. Hölderlin-Apotheke Mundelsheim, Lange Str. 9 Tel. (0 71 43) 5 02 55
- 26.10. Landern-Apotheke Markgröningen, Auf Landern 24 Tel. (0 71 45) 51 79

Ingersheim, Pleidelsheim, Marbach, Freiberg und Umgebung:

- 20.10. Brunnen-Apotheke Erdmannhausen, Kirchstr. 3 Tel. (0 71 44) 3 84 08
- 21.10. Apotheke Murr Murr, Mühlgasse 2 Tel. (0 71 44) 8 88 98 36
- 22.10. Lemberg-Apotheke Affalterbach, Marbacher Str. 8 + 16 Tel. (0 71 44) 3 64 99
- 23.10. Stadt-Apotheke Steinheim, Friedrichstr. 2 Tel. (0 71 44) 8 12 30
- 24.10. Apotheke Palm Marbach, Marktstr. 22 Tel. (0 71 44) 53 60
- 25.10. Römer-Apotheke Benningen, Studionstr. 7 Tel. (0 71 44) 1 46 93

26.10. Apotheke Kirchberg Kirchberg/Murr, Kirchplatz 1 Tel. (0 71 44) 3 67 26

Vaihingen/Enz und Stadtteile, Sersheim, Illingen:

- 20.10. Apotheke am Bergle Kleinglattbach, Schillerstr. 46 Tel. (0 70 42) 50 63
- 21.10. Sender-Apotheke Mühlacker, Hindenburgstr. 41 Tel. (0 70 41) 81 80 30
- 22.10. Apotheke im Centrum Illingen, Ortszentrum 3 Tel. (0 70 42) 29 55
- 23.10. Kloster-Apotheke Maulbronn, Klosterhof 36 Tel. (0 70 43) 23 58
- 23.10. Heckengäu-Apotheke Mönshheim Mönshheim, Pforzheimer Str. 2 Tel. (0 70 44) 9 09 48 80
- 24.10. Stromberg-Apotheke Sersheim Sersheim, Am Markt 8 Tel. (0 70 42) 3 22 11
- 25.10. Umland-Apotheke Mühlacker, Bahnhofstr. 86 Tel. (0 70 41) 74 44
- 26.10. Schloss-Apotheke Vaihingen, Franckstr. 21 Tel. (0 70 42) 37 40 90

Brackenheim, Güglingen, Lauffen, Neckarwestheim, Nordheim, Talheim:

- 20.10. Rosen-Apotheke Talheim, Rathausplatz 34 Tel. (0 71 33) 9 86 20
- 21.10. Necker-Apotheke Lauffen, Körnerstr. 5 Tel. (0 71 33) 96 01 97
- 22.10. Mozart-Apotheke Nordheim, Lauffener Str. 12 Tel. (0 71 33) 71 10
- 23.10. Hirsch-Apotheke Ilsfeld, König-Wilhelm-str. 37 Tel. (0 70 62) 6 20 31
- 24.10. Wacker'sche-Apotheke Lauffen, Bahnhofstr. 10 Tel. (0 71 33) 43 57
- 25.10. Stadt-Apotheke Güglingen, Maulbronner Str. 3/1 Tel. (0 71 35) 93 70 06
- 26.10. Stadt-Apotheke Güglingen Güglingen, Maulbronner Str. 3/1 Tel. (0 71 35) 53 77

KRISETELEFON

für Familien in Not. Diakoniestation Bietigheim-Bissingen **Tel. (0 71 42) 4 17 77**, Mo. bis Do. 8.00 bis 16.00 Uhr und Fr. 8.00 bis 13.00 Uhr.

NOTRUF FÜR FRAUEN

Frauenhaus Tel. (0 71 41) 90 11 70 Beratung und Aufnahme von misshandelten Frauen und ihren Kindern.

Notruf für vergewaltigte und misshandelte Frauen e.V. Tel. (0 71 41) 37 84 96

Hahnenstraße 47, 71634 Ludwigsburg, Mo. 15 bis 17 Uhr, Mi. 20 bis 22 Uhr, ansonsten Anrufbeantworter, der täglich abgehört wird.

INVITARE-Stiftung für Mutter und Kind Tel. (0 71 41) 92 27 78,

Ludwigsburg, Mörkestraße 118 Beratung für schwangere Mädchen und Frauen, Alleinerziehende und Familien in Not. Mo-Fr: 09:30-13:00 Uhr, Di: 14:00 -19:30 Uhr, Do: 14:00 -17:00 Uhr

ELEKTROTECHN. NOTDIENST

der Elektro-Innung Ludwigsburg **Tel. (0 71 41) 22 03 53**, Notdienstbereitschaft 24 Std.

STADTWERKE

Bereitschaftsdienst bei Störungen Bei Einleitung von giftigen Stoffen in die Kanalisation, jedoch nicht bei Verstopfung hausinterner Abwasserrohre! Störungsdienst **Tel. (0 71 42) 78 87 111**

POLIZEI-DIENSTSTELLEN

- Asperg Tel. (0 71 41) 6 20 33
 - Bietigheim Tel. (0 71 42) 40 50
 - Besigheim Tel. (0 71 43) 4 05 08-0
 - Kirchheim Tel. (0 71 43) 89 10 60
 - Markgröningen Tel. (0 71 45) 9 32 70
 - Sachsenheim Tel. (0 71 47) 27 40 60
 - Tamm Tel. (0 71 41) 60 10 14
 - Vaihingen Tel. (0 70 42) 94 10
 - Pol.-Präsid. L'burg Tel. (0 71 41) 18-9
- (alle Angaben ohne Gewähr)

1903 - 2021
118 JAHRE
SCHMID'S DOMINO HOME COMPANY

NEWS



bis 23. Oktober 2021

Natur HOLZTAGE

FRISCH geölt - bodenständig - NATURNAH - NACHHALTIG



NEUE ANSPRÜCHE NEUES BETT.

Im Laufe unseres Lebens verändert sich unser Schlafen. Je nachdem, in welcher Lebensphase wir uns befinden, wandeln sich auch die Ansprüche an unser Schlafumfeld. Erschwertes Aufstehen aufgrund von körperlichen Gebrechen oder unangenehmes Liegen wegen gesundheitlicher Beschwerden erfordern eine neue Form der Unterstützung im Schlafzimmer. Ein neues Bett mit erweiterten Funktionen kann diese Unterstützung bieten.

Das MY CARE BED mit seinem motorisierten Hublift macht Liegen und Schlafen maximal komfortabel, erleichtert das Aufrichten und Aufstehen bei Tag und Nacht und hilft bei alltäglichen Aufgaben. Dabei fügt es sich stilvoll und unauffällig in Ihre persönliche Lebenswelt ein. Optimale Unterstützung in jeder Situation. Maximale Funktion, kinderleicht in der Bedienung. Das MY CARE BED bietet Ihnen durch zahlreiche Einstellungsmöglichkeiten bei

Tag und bei Nacht größten Komfort. Komfortabel liegen, schlafen, lesen, fernsehen oder einfach nur entspannen. Durch die einfache Bedienung per Knopfdruck lässt sich Ihr Bett jederzeit in die richtige Position fahren. Wäsche rückenschonend zusammenlegen, Matratze leicht beziehen, Angehörige komfortabel pflegen und vieles mehr. Durch die einstellbare Betthöhe unterstützt Sie das MY CARE BED bei vielen Herausforderungen des Alltags.

MIT ABSTAND
EINES DER SCHÖNSTEN UND BESTEN
EINRICHTUNGSHÄUSER
DER REGION!
WWW.SCHMIDS-DOMINO.DE



WAS IST LOS BEI SCHMID

Alle Informationen auf www.schmids-domino.de

Freitag 22.10.2021 um 19 Uhr

INTERNATIONALES LEMBERGER WEINGOURMETMENÜ

Zum Sommerhof
Die Erbsenwiese
Ensinger
Die Erbsenwiese



8 verschiedene zum Teil internationale Lemberger-Spezialitäten korrespondieren ein 4-Gang-Menü, alle mit Lemberger zubereitet. Frisch gekocht von Philip Gabelein von der Vädlerleswirtschaft „Zum Sonnenhof“, Gemmrigheim. Begleitet durch Bertram Haak vom Lembergerland Roßwaag. Der Abend für Lembergerfreunde. **Kostenbeitrag 79 Euro, inkl. Speisen und allen Getränken. Nur gegen Anmeldung auf unserer Homepage.**



RAL
GÜTEZEICHEN
M
Möbel

01 NATURA HOME
Rockport B Ecksofa
3.998,-

NATURA HOME

01 NATURA HOME Rockport B Ecksofa mit Longchair rechts, Bezug: Leder grey, Füße: Kufe schwarz, best. aus: 2,5-Sitzer, mit manuell verstellbarer Armlehne links, manueller Sitztiefenverstellung und manuell verstellbarer Kopfstütze, Longchair rechts, ohne Sitztiefenverstellung, mit manuell verstellbarer Armlehne und manuell verstellbarer Kopfstütze, BHT ca. 288x84x185 cm, 3.998,-, ohne Deko 02 NATURA HOME Clifton Esstisch, Platte: Zerreiche massiv smoke geölt, Baumkante, Plattenstärke ca. 6 cm aufgedoppelt (30+30mm), Gestell: Metall schwarz, BHL ca. 100x76x260 cm, 1.399,-, ohne Deko 03 NATURA HOME Edmonton Freischwinger, Bezug: Leder Toledo anthrazit, Gestell: Metall schwarz, 339,- 04 NATURA HOME Edmonton Freischwinger mit Armlehne, Bezug: Leder Toledo anthrazit, Gestell: Metall schwarz, 339,- 05 NATURA HOME Edmonton Bank, Bezug: Leder Toledo anthrazit, Gestell: Metall schwarz, BHT: 180x95x65 cm, 1.199,-, ohne Deko

NUR WÄHREND DER NATURHOLZ-TAGE BIS 23. OKTOBER 2021

Bei Mindesteinkauf
ab 30 Euro in der
BOUTIQUE
erhalte Sie eine Flasche Secco
GRATIS



TEAM 7 PFLEGEÖL
UND SCHLEIFPAD
zusammen nur

10.-€



GRATIS!



12 KAFFEE-
SPEZIALITÄTEN

Alle Abholmöbel

**INKL. LIEFERUNG
& MONTAGE**

außer reduzierte Produkte.

Nur gültig beim Kauf im Aktionszeitraum.



06 NATURA HOME Lancaster Highboard, Front und Korpus: Wildeiche massiv, legno geölt, Rückwand im Sichtbereich: Altholz massiv, gebürstet mit Ästen BHT ca. 120×137×43 cm, 1.729,-, ohne Deko **07 NATURA HOME Lancaster Lowboard**, Front und Korpus: Wildeiche massiv, legno geölt, Zugang zum Kabelmanagement, BHT ca. 173×49×49 cm, 1.399,-, ohne Deko **08 NATURA HOME Lancaster Wandregal**, Wildeiche massiv, legno geölt, BHT ca. 158×34×25 cm, 469,-, ohne Deko **09 NATURA HOME Lancaster Vitrine**, Front und Korpus: Wildeiche massiv, legno geölt, Rückwand im Sichtbereich: Altholz massiv, gebürstet mit Ästen, Türanschlag links oder rechts erhältlich, BHT ca. 67×207×43 cm, 1.499,-, ohne Deko

10 NATURA HOME Stonington STYLE Polstercke, Stoff Heaven graphit (100% Polyester), best. aus: Anbauelemente 1-Sitzer mit Armlehne links, Longchair XL mit Armlehne rechts, Füße: Eiche geölt, schräg, BHT ca. 278×92×182 cm, 2.749,-, ohne Deko **11 NATURA HOME Stonington STYLE Polstercke mit Wall-Free und Rückenverstellung**, inkl. motorischer Relaxfunktion und motorischer Kopfteilverstellung, 3.699,-, ohne Deko



12 NATURA HOME Baltimore Balkenbett, Wildeiche massiv, natur geölt, mit natürlichen Wachstumsrissen, Polsterkopfteil Stoff anthrazit (Oberfläche: 100% Polyurethan, Grundgewebe: 60% Polyester, 40% Baumwolle), Liegefläche ca. 180×200 cm, BHT ca. 196×87×216 cm, 1.999,-, ohne Deko, Bettwaren, Matratzen und Lattenrost **13 NATURA HOME Baltimore Nachtkommode**, Wildeiche massiv, natur geölt, mit Hirnholzeinsatz, BHT ca. 55×43×40 cm, je 479,-, ohne Deko **14 NATURA HOME Colorado Schwebetürenschränk**, Front: Eichenfurnier geölt auf Echtholzplatte, Bretteroptik kombiniert mit Glas graugrün, Korpus: cremeweiss mit Aufdoppelung Eichenfurnier natur, Schließdämpfer-Set links und rechts, Aufclippprofile schwarz matt, BHT ca. 256×220×65 cm, 1.999,-

PROBIER ES DOCH MAL AUF DIE WEICHE TOUR.

15 GLOBAL Deko-Kissen, Kissenhülle: 100% Polyester, Füllung: Bezug 100% Baumwolle, Federfüllung, unifarben, LB ca. 46×46 cm, mit Reißverschluss, je 19.99

15 GLOBAL Deko-Kissen
19⁹⁹

global family

H. S., VAIHINGEN AN DER ENZ 71665
VOM 21.07.2021

★★★★★

ICH WAR MIT DER LEISTUNG SEHR ZUFRIEDEN

Ich war mit der Leistung sehr zufrieden, Tisch und Stühle wurden in der benannten Zeit geliefert, es wurde mir alles sorgfältig erklärt, ich kann die Firma Domino nur weiterempfehlen, es ist eine sehr gute Firma.

REIN IN DIE KOMFORTZONE.

16 NATURA HOME New Jersey Bett mit Kopfteil, Bettrahmen: Wildeiche massiv, geölt, Kopfteil: Wildeiche massiv, geölt, mit Glaseinlage weiß, Füße: Holzkufe anthrazit, Liegefläche ca. 180×200 cm, BL ca. 186×216 cm, 1.499,-, ohne Deko, Matratzen und Lattenrost **04 NATURA HOME New Jersey Anstellnachtkonsole**, Front: Weißglas matt, Korpus: Wildeiche massiv geölt, BHT ca. 52×43×35 cm, 279,-, ohne Deko **17 NATURA HOME New Jersey Drehtürenschränk**, Front: Weißglas matt mit Bauchbinde Holz und Holzeinlage anthrazit, Korpus: Wildeiche massiv, geölt, mit Passepartoutrahmen, BHT ca. 239×222×60 cm, 4.199,-



Wertvolle **AUSSTELLUNGSSTÜCKE** sofort zu haben
ZUM GÜNSTIGEN PREIS! Über 100 **STÜHLE, POLSTERGARNITUREN, TISCHE, SCHRÄNKE, TEPPICHE UND KÜCHEN IM ABVERKAUF!**

SCHMID'S DOMINO
HOME COMPANY®

EHRlich - FREUNDlich - KOMPETENT - VERTRAUENSvoll - OHNE ANZAHLUNG - PREISWERT!

MÖBELHAUS SCHMID GMBH, Max-Eyth-Straße 2, 74343 Sachsenheim, fon 07147/9622-0, Mo.-Fr. 09:30-19:00 Uhr, Sa. 09:30-16:00 Uhr



Alle Preise sind Abholpreise in € inkl. gültiger, gesetzlicher MwSt., ohne Deko. Alle Maße sind ca.-Maße. Lieferung und Montage gerne gegen Mehrpreis möglich. Zwischenverkauf vorbehalten.

MÖBEL DEIN LEBEN AUF

DIE RUNDSCHAU



AUFLAGENSTARK.
DER REGION VERBUNDEN.

Kombinationsauflage 123.000 Exemplare

Riesenauswahl an Fenster + Haustüren

Beste Qualität zu fairen Preisen!

- Hohe Sicherheit
- Insektenschutz
- Rollläden/Elektroantriebumrüstung

Persönliche Beratung perfekt in Montage und Service!

ROBA

74321 Bietigheim-Bissingen
Telefon: 07142 / 66 73 2
www.roba-fenster.de

RKH Kliniken

RKH Livestream

Schlaganfall
Vorbeugung, aktuelle Therapie und Fördermöglichkeiten

Mittwoch, 27.10.2021, ab 18.00 Uhr
Dr. Frauke Schön, Harry Wolpert

Näheres zum Livestream und zu weiteren Terminen unter www.rkh-kliniken.de/rkh-livestream

Erten
IMMOBILIEN & INVESTMENT

Sie suchen einen Partner, der Sie rundum betreut, Ihnen alle anfallenden Aufgaben abnimmt und einen reibungslosen und rechtssicheren Ablauf garantiert? Dann sind Sie bei uns richtig.

Wir beraten Sie gerne
Tel. 07042 770 22 10
info@erten-immo.de | www.erten-immo.de

BIS ZU 40% Rabatt auf unsere Kunststofffenster

Besuchen Sie unsere Ausstellung mit über 200 m²

- Fenster & Haustüren
- Schiebetüren
- Rollläden
- Vordächer

FENSTER SCHEITHAUER
GmbH & Co. KG

SONDERAKTION: Sicherheitspaket für Ihre Fenster

5 Jahre Gewährleistung

Marbacher Straße 31 · 71691 Freiberg a.N. · Tel. 07141 - 89 91 40
Mo.-Fr. 9-12 Uhr u. 13:30-18 Uhr · Sa.: 10-13 Uhr · www.fenster-scheithauer.de

Äpfel Selberpflücken

bis Sonntag, 31. 10.:
Jonagold, Braeburn, Mutsu, Idared, Gala Golden Delicious

0,75 €/KG

Montag-Sonntag 9-17 Uhr
Speise- u. Zierkürbisse zu verkaufen

Obstbau A. Umbach
Besigheimer Pfad 1
74391 Erligheim
Tel. 0174/ 3203071
Sie finden uns:
Von Bietigheim kommend direkt am Ortsausgang Löchgau, Richtung Erligheim, nach rechts abbiegen. Beschildert auf Anhänger!

EMPFEHLUNG DER WOCHE

GÜLTIG VON **DONNERSTAG**, 21.10.2021
BIS **MITTWOCH**, 27.10.2021

Rinderbraten
aus Bug, Blatt und Hohe Rippe kg € **13,95**

Frische, deutsche Hähnchenkeulen
gerne auch offenfertig gewürzt kg € **5,95**

Saiten
knackig frisch aus unseren Rauchanlagen kg € **10,95**

Aus unserer Schnäppchentruhe:
Fleischsalat
unser Bester im 250-g-Becher 250 g € **1,99**

Änderungen vorbehalten. Solange Vorrat reicht

Besonders zu empfehlen: Immer Mittwochs frisch aus dem Kessel: gekochte Brustrippe, Knöchel, Haxen, Rüssele und Bäckle. Bitte vorbestellen!

Vorschau: Am Dienstag, 2. 11. bleibt unsere Metzgerei geschlossen.

Bock Franz Bock GmbH
Industriestraße 15
71706 Markgr.-Unterriexingen
Telefon (07147) 92 11 10 · Fax (07147) 92 11 10-0
Di.-Do. 7-13 Uhr · Fr. 7-18 Uhr · Sa. 7-12 Uhr
www.franz-bock.de

Kalk-Laden & Kalk-Schule Kenter GbR

- Sumpfkalk (Kalkfarbe) + Kalksinterwasser
- Kalkputze naturrein (ohne Zement)
- Pigmente (Trockenfarben) + Leimfarben
- PferdSTALL-, HühnerSTALL- und KleintierSTALL-Farben
- Restaurierungsbedarf
- Olivenölseifen + Olivenölkosmetik

Am Weihergraben 21 · 74363 Frauenzimmern
Telefon 0 71 35 / 1 60 76 oder 01 72 / 7 54 57 62
E-Mail: info@kalk-laden.de · www.kalk-laden.de

Öffnungszeiten: nach telefonischer Vereinbarung

Deutschlands einziger Kalkladen

ADVENT in KÄRNTEN
Zauberhafte Vorweihnachtszeit...
inklusive unserer Top-Advent-Leistungen:

- *Hin- u. Rückfahrt im Reisebus* 4x ÜN im TOP *** Erlebnishotel Mölltal / Obervellach (www.erlebnishotel.at) inkl. HP *4x Frühstück* *4x Wahlmenü mit Suppe und Salatbuffet, *4x Kurtaxe inklusive, *1x Kaffee & Kuchen
- *1x Begrüßung bei Anreise mit Sektempfang * Reiseleitung vor Ort
- *1x Traditioneller "TANZABEND" mit LIVE MUSIK im Hotel!!!

***3 TAGESAUSFLÜGE: (inkl. Reiseleitung)**
"RUNDFAHRT KÄRNTEN" mit VILLACH, Millstätter See, Ossiacher See...
/"KLAGENFURT AM WÖRTHERRSEE" mit MARIA WÜRTH & VELDEN / "LIENZ & WEIßENSEE"

5 TAGE REISE

Ihr Reiseterrain: 08.12. - 12.12.2021 TOP ADVENT-PREIS!
Anmeldung u. Durchführung: Langwiesenstr. 16
ERNESTI 74363 Güglingen
Ernesti Bustouristik GmbH & Co. KG Tel.: 07135 / 95 940
Veranstalter: Brett-Busreisen s.r.o. Karlov Vary/CZ
mr 379,- €
EP-Zuschlag: 18,- / p. N.

Ihr Balkon soll schöner werden...

- Balkongeländer (Alu, pulverbeschichtet)
- Balkonverkleidungen (TRESPA, VSG-Glas, Lechblech, etc.)
- Fliesenbeläge
- Betonausbesserung
- Balkon-Estrich

Balkon- u. Terrassenservice L. Weiß
74399 Walheim · ☎ (0 71 43) 3 33 89

FLOHMARKT
Samstag, 23. Oktober 2021 in Oberstenfeld, Parkplatz Freibad, 8 - 15 Uhr
Samstag, 30. Oktober 2021 in Bietigheim, DLW-Parkplatz, 8 - 15 Uhr
Info und Anmeldung: Agentur A. Döring, Telefon (0 71 44) 20 97 49

GOLDPREIS AUF HÖHENFLUG

Profis tieren auch Sie von den steigenden Kursen

BIETIGHEIM-BISSINGEN, ob Ringe, Broschen oder Zahnkronen - Gold zu versilbern liegt wieder im Trend. Seit Wochen ist der Goldpreis wieder im Höhenflug.

Das bringt immer mehr Menschen dazu, in ihren Schmuckschatullen zu kramen. Viele entdecken dabei wahre Schätze, die sie schnell in Geld umwandeln können.

Beim Familienbetrieb Goldankauf Martin in der Bietigheimer Freibergstr. 8 blüht das Goldgeschäft. Da sich Goldankauf Martin ausschließlich auf den Edelmetallankauf spezialisiert, werden

besonders gute Preise gewährleistet. Hohe Preise, transparente Geschäftsabwicklung und kompetente Beratung durch Goldankauf Martin garantiert die Zufriedenheit der Kunden.

Derzeit steht der Preis bei mehr als 1.601,28 Euro pro Feinunze (Stand 09.06.2021).

Wer im Jahr 1970 ein breites, italienisches Armband für 600 Mark gekauft hat, bekommt heute möglicherweise über 600 Euro angerechnet. Beim Edelmetallhandel Goldankauf Martin dauert die Materialanalyse nur wenige Minuten und so ist der Goldverkauf für viele

Menschen eine schnelle Möglichkeit, wieder die private Kasse aufzustocken. Außer Gold besteht ein reges Interesse an Silber, Zinn und Luxusuhren (Rolex, Omega, Patek philippe u.a.).



Bitte vereinbaren Sie vorher einen Termin mit uns! 07142 / 377 99 70

GOLDANKAUF Martin

Freiberger Str. 8
74321 Bietigheim-Bissingen

BARAUZAHLUNG
Wir kaufen:

Öffnungszeiten:
Mo 10:00-13:00 15:30-18:00
Di 10:00-13:00 15:30-18:00
Mi 10:00-13:00 15:30-18:00
Do 10:00-13:00 15:30-18:00
Fr 10:00-13:00 15:30-18:00
Samstags nach Termin

100m vom Bahnhof

Altgold, Goldschmuck, Münzen, Barren, Zahngold, Silberschmuck, Besteck / Zinn, Luxusuhren

Telefon: 07142 / 377 99 70
www.goldankauf-martin.de

Lassen Sie Ihren Rücken nicht noch mehr Kraft verlieren.



Ob wir vor dem Bildschirm sitzen, stehen, gehen, Einkaufstaschen heben, tragen - unser Rücken ist fast an jeder Bewegung beteiligt.

Für alles, was er tagtäglich leistet, braucht unser Rücken eines unbedingt: eine starke Muskulatur. Ein gut trainiertes Muskelkorsett stabilisiert und entlastet u. a. die Wirbelsäule und gewährleistet die nötige Beweglichkeit. Es schützt vor Verschleiß und Verletzungen und ist unverzichtbar, um einseitige oder anstrengende Alltagsbelastungen auszugleichen. Zu schwache Muskeln dagegen verursachen oft Beschwerden. Und das beginnt früher als gedacht.

Ab dem 30. Lebensjahr - allmählicher Muskelabbau

Bei einem passiven Lebensstil verlieren wir circa ab dem 30. Lebensjahr pro Lebensjahrzehnt zwischen fünf und zehn Prozent Muskelmasse. Die fatale Folge: Der Energieumsatz sinkt und der Körper lagert Bindegewebe ein. In der Folge stellen sich häufig Beschwerden des Bewegungsapparats ein, insbesondere Rückenschmerzen. Es gilt, unterschieden gegenzusteuern. Die richtige Adresse dafür ist Kieser Training Bietigheim-Bissingen: „Mit unserem medizinisch kontrollierten Rückentraining

lassen sich selbst chronische Beschwerden meist rasch lindern oder sogar ganz beseitigen“, sagt Geschäftsleiter Simon Schlüter. „Nicht umsonst haben wir uns einen Namen als Rückenspezialist gemacht.“

Präzise und effizient den Rücken stärken

Kieser Training ist wissenschaftlich fundiert und seit über 50 Jahren vielfach bewährt. Mithilfe spezialisierter Trainingsmaschinen können Sie Ihren ganzen Körper gezielt und ausgewogen auf Vordermann bringen. Der besondere Ansatzpunkt beim Rückentraining: Menschen mit Rückenschmerzen haben sehr oft eine zu schwache tiefliegende Rückenstreckmuskulatur - das belegen US-amerikanische Studien. Es gilt also, sicherzustellen, dass speziell diese Muskelschicht stark genug ist. Dafür setzt Kieser Training die Lumbar-Extension-Maschine (LE) ein. Die computergestützte Trainingsmaschine ermöglicht es, die Kraft Ihrer tiefen Rückenstrecker und der Beweglichkeit Ihrer Wirbelsäule exakt zu messen und Kraftdefizite mit maximaler Effizienz zu beseitigen.

Kompetente Begleitung, beeindruckende Erfolge

Bei der Planung und Umsetzung Ihres persönlichen Trainingsplans stehen Ihnen bestens ausgebildete Mitarbeiter zur Seite. Zum festen Repertoire gehören z. B. medizinische Trainingsberatungen inklusive Anamnese und Bedarfsanalyse sowie regelmäßige Erfolgskontrollen. Der gezielte Muskelaufbau reduziert oder beseitigt 80 % der chronischen Rückenschmerzen und Nackenverspannungen signifikant.

Fazit: „Eine vielfach bewährte Methode, spezialisierte Trainingsmaschinen, eine kompetente Begleitung - das alles sorgt dafür, dass man bei uns so effizient trainieren kann wie kaum in einem anderen Studio“, so Schlüter. Als Gesundheitsdienstleister verfügt Kieser Training zudem über ein sehr effektives Sicherheits- und Hygienekonzept. Schon 2x 30 Minuten Training pro Woche reichen völlig aus, um Ihren Rücken und Ihren Körper von Grund auf zu stärken. Bei Kieser Training Bietigheim-Bissingen bietet sich Ihnen jetzt eine optimale Start Gelegenheit.

Ist Ihr Rücken stark genug für den Alltag?

2x 30 Minuten pro Woche gezieltes, individuelles Training an unseren Maschinen machen den Unterschied. Jetzt anmelden.

Studio Bietigheim-Bissingen
Borsigstr. 6 | Tel. (07142) 77 666 90
kostenlose Parkplätze, klimatisierte Räume
kieser-training.de

KIESER TRAINING
JA ZU EINEM STARKEN KÖRPER

BIS ENDE DES JAHRES KOSTENLOS TRAINIEREN*

* Gilt für Neukunden bei Abschluss eines Abos bis 10.11.2021. Nur in teilnehmenden Studios.