

WIR DRUCKEN – SIE ENTSPANNEN!



Der bequemste Weg zu Ihrem Druckprodukt: www.dvdruckbietigheim.de

Wir sind für Sie da!
Rufen Sie an oder schreiben Sie uns. Wir beraten Sie gerne zu Anzeigen und Beilagen in der BIETIGHEIMER, BÖNNIGHEIMER, SACHSENHEIMER ZEITUNG und in der RUNDSCHAU.
Tel. 07142 403-0 · E-Mail: anzeigen@bietigheimerzeitung.de



Wir kochen. Sie kochen.

DER KÜCHEN TREFF

Bönnigheim · Daimlerstraße 8 · Tel.: 07143 · 405660
www.derkuechentreff.de

DIE RUNDSCHAU

AUFLAGENSTARK. DER REGION VERBUNDEN.

Kombinationsauflage
123.000 Exemplare

WOCHENBLATT für Bietigheim-Bissingen und für Asperg, Besigheim, Bönnigheim, Brackenheim, Cleebronn, Ludwigsburg/Eglosheim, Markgröningen, Mundelsheim, Neckarwestheim, Oberriexingen, Pleidelsheim, Sachsenheim, Erligheim, Freiberg, Freudental, Gemrigheim, Güglingen, Hessigheim, Ingersheim, Kirchheim, Löchgau, Sersheim, Tamm, Vaihingen, Walheim, Zaberfeld. **STADTANZEIGER** für Sachsenheim und Bönnigheim.

Mittwoch, 6. Mai 2020

www.die-rundschau.de

Jahrgang 47 · Nr. 19

Livestream aus der LuKe mit Andreas Kümmert

Wie man in Zeiten von Corona Kultur genießen und Kulturschaffende unterstützen kann

Am Donnerstag, 7. Mai, spielt Andreas Kümmert im Ludwigsburger Kulturkeller LuKe. Per Livestream kann das Konzert ab 20.30 Uhr von zu Hause aus genossen werden. Andreas Kümmert ist seit Jahren auf deutschen Bühnen unterwegs. In der LuKe war Andreas Kümmert zuletzt mit seiner Band „the ron lemons“ – die lauteste Blues-Punk Band von „lower franconia“ (Unterfranken). Die Musik der kernigen Blues und Rock'n'Roll Band ist auf Jam orientierter Musik der 60er und 70er aufgebaut. Durch den Livestream können zumindest einige Künstler und der Ludwigsburger Kulturkeller unterstützt werden, um durch die nächsten Wochen zu kommen. Ein „digitaler Kulturbeutel“ steht bereit. Weitere Informationen und der Link für den Stream sind auf der Homepage der LUKE zu finden unter www.die-luke.info



Andreas Kümmert kommt wieder in den Ludwigsburger Kulturkeller. Sein Konzert kann per Livestream genossen werden.

DAS WETTER

Heute	Donnerstag
16° 4°	21° 3°
Freitag	Samstag
24° 8°	23° 11°

Heute: Im Tagesverlauf insgesamt zunehmend sonnig und trocken. Morgen heiter, zeitweise sonnig und trocken. Freitag wenige hohe Wolken.

Das Schuhhaus
in der Fräuleinstraße
www.schuh-koelle.de

kölle
Natürlich schöne Schuhe
Tel. 07142.41252 · Fräuleinstr. 11
74321 Bietigheim-Bissingen

RKH Livestream

Mit dem RKH Livestream können Sie sich über aktuelle Themen für Patienten, Angehörige und werdende Eltern informieren.

- Montag, 11.05.2020, 18.00 – 19.00 Uhr**
Divertikelkrankheit – Ursachen, Symptome und Behandlung
- Dienstag, 12.05.2020, 18.00 – 19.00 Uhr**
Kribbeln in den Fingern – Das Karpaltunnelsyndrom
- Mittwoch, 13.05.2020, 15.00 – 16.30 Uhr**
Erste Hilfe bei Verbrühungen / Verbrennungen
Vortragsreihe der Kinderchirurgie
- Donnerstag, 14.05.2020, 18.00 – 19.00 Uhr**
Fit bei Kniearthrose
- Freitag, 15.05.2020, 18.00 – 19.00 Uhr**
Herzschwäche, Diagnostik & Therapie

Näheres zur Einwahl in den Livestream und zu weiteren Terminen der Veranstaltungsserie findet man unter www.rkh-kliniken.de/rkh-livestream

LAGERVERKAUF!!! STADTMITTE BIETIGHEIM Ab sofort! Solange Vorrat reicht!

FFP2 Masken
mit Zertifikat

3PLY Masken
(EN 14683 TYP I)

Montag – Freitag 9.00 – 18.30 Uhr
Samstag 8.00 – 16.30 Uhr

AM-Europavertrieb · Schwätzgässle 2 · Bietigheim-Bissingen
Mobil 0176 / 11 00 58 00



Mich kauust Du wieten!

LKW 7,49 to mit Ladebordwand oder Transporter (Maxi),
Selbstfahrer mit FS-Kl. 3 oder C.
► Umzugszubehör mietbar

Haag

Kirchheimer Straße 110
74357 Bönnigheim · Tel. 07143 / 28877
E-Mail: info@haag-mobile.de
Internet: www.haag-mobile.de

LKW 12 to und LKW-Anhänger

Landgasthof Lamm Freudental

Am Sonntag muss keiner in der Küche stehen ...
... wir sind für Sie da.

Unsere leckeren hausgemachten Speisen zum Selbstabholen finden Sie auf unserer Homepage.
www.Lamm-Freudental.de
Wir freuen uns auf Ihren Anruf.

Familie Schüttler
Tel. 07143 25353

BLEIBEN SIE GESUND



Wir machen Kinder stark fürs Leben

Bitte helfen Sie mit Ihrer Spende!

Pestalozzi Kinderdorf
Bank für Sozialwirtschaft
IBAN: DE60 6602 0500 0007 7330 04
BIC: BFSWDE33KRL
www.pestalozzi-kinderdorf.de

PESTALOZZI
Kinder- und Jugenddorf

Liebe Kundinnen und Kunden,
Sie können unsere Küchenausstellung wieder besuchen.

Ab Montag, 20.4.2020 dürfen wir unsere Ausstellung, zur Planung Ihrer Küche, wieder für Sie öffnen.

Selbstverständlich treffen wir im Hinblick auf die Coronapandemie sämtliche empfohlenen Sicherheitsvorkehrungen, um unsere Mitarbeiter und Sie, liebe Kundinnen und Kunden, vor einer Ansteckung zu schützen. Wir folgen dabei den Empfehlungen der Bundes- und Landesregierung.

Wir bitten auch Sie herzlich darum, die empfohlenen Schutzmaßnahmen sowie unsere Sicherheitshinweise vor Ort zu beachten. Vielen Dank!

Unsere aktuellen Öffnungszeiten:

Mo – Fr: 9.00 – 17.00 Uhr
sowie nach Vereinbarung

Natürlich erreichen Sie uns bei Fragen sowie für Beratungen und Planungen auch weiterhin telefonisch: 07141/299570 und per E-Mail: info@negele-kuechenprofi.de

... immer eine Idee besser!

NEGELE
Küchenprofi

Alleinstr. 2
71679 Asperg

Küche + Wohnen | Accessoires

Fertigung & Montage **meta Form Metallbau**
... alles aus einer Hand

- Winter- + Sommergärten
- Beschattungen
- Überdachungen
- Fenster + Türen
- Reparaturservice
- Haustüren, Fassaden

Daimlerstraße 19 · 74336 Brackenheim-Meimsheim
Telefon 07135 2929 · Telefax 07135 13529
www.metaform-metallbau.de



Lagerverkauf

Wir verkaufen Mund-Nasen-Schutzmasken und FFP2 Masken*

Zertifiziert nach EN149:2001+A1:2009

Mo. – Sa., 10 – 16 Uhr
MS Print
Voithstraße 8/1
71640 Ludwigsburg

*Solange der Vorrat reicht.



ZAHNERSETZ Gutes muss optimal, aber nicht teuer sein!

Ihr Zahnersatz flexibel und fair im deutschen Eigenlabor hergestellt! Unser Praxisteam ist international. Wir sprechen 11 Fremdsprachen. Wir freuen uns auf Ihr Kommen.

Praxisteam Dr. M. und Ch. von Koßta-Rab
Wilhelmstr. 15, 71691 Freiberg a. N., Tel. 07141-71090



Ausstellungsleben nach Corona

In Bietigheim-Bissingen und Ludwigsburg bereiten sich die Museumsleiterinnen auf die Öffnung vor. Von Gabriele Szczegulski

Catharina Raible, Leiterin des **Bietigheim-Bissingen Stadtmuseums Hornmoldhaus** hat eine Packung Klopapier aufgehoben: „Die ist vom 27. Februar 2020, als Klopapier noch vorhanden war, das ist ein Zeitdokument“, sagt die Museumspädagogin. Wegen der Corona-Pandemie ist das Hornmoldhaus derzeit geschlossen. Ab 6. Mai dürfen Museen wieder öffnen.

Raible und ihr Team haben sich währenddessen auf die neue Ausstellung „Fahrrad – Mobilität im Wandel der Zeit“, die am 15. Mai beginnen soll, vorbereitet. Dafür bereiteten sie auch alle Umsetzungen der Abstandsregeln vor: Die Kasse im Eingangsbereich hat Plexiglas-Abtrennungen bekommen, die Stadt versorgte die Mitarbeiter mit Mundschutz, Desinfektionsmittelspender werden bereitgestellt. Am Haupteingang werden nie mehr als 30 Personen, die dann zu zehnt auf die drei Etagen verteilt werden, eingelassen. Der Ausgang wird dann hinten am Gebäude sein. Es wird laut Catharina Raible ein Absperrsystem geben und wahrscheinlich eine Änderung der Öffnungszeiten: „Wir überlegen noch, diese zu verlängern, weil ja weniger Besucher reinkommen.“ Außerdem soll es vielleicht Schutzmasken mit dem Logo des Hornmoldhauses geben.

Ausstellung zu Pandemien

Die bisherige Tee-Ausstellung wird zwar abgebaut, sie bleibt aber wie bisher als virtueller Rundgang im Internet bestehen, genauso wie das Erwin-Bälz-Zimmer und die Sommerstube. „Die Leute können digital fast näher an die Exponate zoomen als wenn sie die Ausstellung besuchen würden“, so Raible. Zwar, so die Museumsleiterin, habe auch das Thema Fahrrad mit den derzeit-



Museumsleiterin Catharina Raible auf einem Exponat der kommenden Fahrrad-Ausstellung im Hornmoldhaus in Bietigheim. Im Hintergrund die neue Plexiglasverkleidung zum Schutz von Mitarbeitern und Besuchern. Foto: Martin Kalb

igen Corona-Maßnahmen zu tun, da mehr Leute Rad fahren würden, aber eine Corona-Ausstellung wird es erst in der Zukunft geben. „Wir planen schon, eine Ausstellung über Pandemien zu machen, deswegen sind wir sehr hellhörig und sammeln alles, was mit den derzeitigen Veränderungen zu tun hat“, sagt Raible.

Im **Ludwigsburg Museum** im Museum Information Kunst (MIK) in Ludwigsburg haben Leiterin Alke Hollwedel und ihr Team schon konkrete Vorstellungen für eine Art Corona-Projekt. In der kommenden Woche wird die Berliner Künstlerin und Fotografin Loredana Nemes nach zehn

Jahren wieder einmal nach Ludwigsburg kommen.

2010 hatte sie unter dem Motto „Erwachsenwerden“ junge Ludwigsburger auf der Straße angesprochen und fotografiert. Das wird sie auch jetzt wieder machen und zum Thema „Alte Liebe“ fotografieren. „Und wenn sie in Ludwigsburg unterwegs ist, werden sich in ihren Fotos die Veränderungen durch Corona zeigen, da werden Menschen mit Masken sein oder Menschen, die 1,50 Meter voneinander entfernt sind, so werden die Fotos sicher ein Zeitdokument sein“, sagt Hollwedel.

Alle Maßnahmen zum Ab-

standhalten und zum Schutz von Besuchern und Mitarbeiter seien getroffen worden. „Es wird keine Führungen oder andere Veranstaltungen in unserem Haus geben, und es dürfen auch nur zehn Besucher in eine Ausstellung“, sagt sie. Die neue Ausstellung im Ludwigsburg Museum heißt „Payday – Heute regiere ich die Stadt“. „Es geht zwar nicht direkt um Corona, aber ich denke, es wird schon anklagen, was diese Krise kosten wird“, sagt Hollwedel.

Auch das Ludwigsburg Museum machte nach der Schließung digitale Angebote und gab Bastelpakete für Kinder aus. „Das werden wir auch weiter so machen,

denn unsere Räume sind so klein, dass einfach nicht so viele Menschen wie sonst unsere Ausstellungen sehen können“, sagt die Leiterin.

Digitale Angebote gibt es im **Stadtmuseum in Sachsenheim** laut Leiterin Claudia Papp noch nicht. „Wir erstellen gerade einen digitalen Rundgang durch die Dauerausstellung“, sagt sie. Auch ansonsten wurden noch keine Vorbereitungen für eine Öffnung getroffen: „Wir sind ein großes Haus, das ist ein Vorteil, wir können die Abstandsregel gut durchführen“. Ende Mai, Anfang Juni plant sie eine neue Ausstellung zum Thema „Krokodile“.

à propos

Nur Mut: Es geht voran.



Inga Stoll
Rundschau-Redaktion

Es gibt Licht am Ende des langen Tunnels der Corona-Krise: das Blüba öffnet wieder, Frisöre ebenfalls, ebenso Schulen, Seniorenresidenzen, Museen, Zoos und andere Institutionen – alles unter Auflagen zwar, aber man ist ja dankbar für jedes winzige Schrittlchen auf dem steinigen Weg zur Normalität.

Was werden wir es feiern, wenn alles wieder beim Alten ist. Party, bis die Schwarte kracht, dicht an dicht gedrängt auf Festivals das Gemeinschaftsgefühl genießen, geliebte Menschen wieder innig umarmen können, Hochzeiten wieder mit der gesamten Großfamilie feiern dürfen, Ellbogen an Ellbogen mit Hunderten anderer Cineasten Kinoerlebnisse genießen.

Aber wollen wir wirklich komplett zurück zur alten Normalität? Ich würde mir wünschen, dass wir die Wertschätzung den Helden der Krise in den sogenannten systemrelevanten Berufen gegenüber beibehalten, die die meisten von uns in den vergangenen Wochen gelernt haben. Auch würde ich mir wünschen, dass wir die Lektionen zu schätzen wissen, durch die wir lernen durften, dass nicht alles selbstverständlich ist im Leben: unter anderem die unendliche Verfügbarkeit so profaner Dinge wie Klopapier, Mehl, Reis und Nudeln. Oder dass man sich bei der Produktion lebenswichtiger Dinge besser auf die heimische Wirtschaft stützen sollte. Wie gesagt: Lernen wir draus. Sonst gibt es womöglich irgendwann eine weitere Lektion. Darauf können wir gern verzichten, findet Ihre Inga Stoll

Termine nur nach Vereinbarung

Seit Montag gibt es einige Änderungen im Umgang mit den Behörden.

Im Landratsamt Ludwigsburg gelten seit diesem Montag neue Betretungsregeln für Besucher. Laut einer Mitteilung aus dem Kreishaus darf man dieses, seine Erweiterungsbauten und seine Außenstellen nur noch nach Händewaschen und -desinfektion sowie mit Mund-Nasen-Bedeckung betreten.

Daran, dass das **Landratsamt** derzeit für jeden unangemeldeten Publikumsverkehr geschlossen

ist, soll sich jedoch nichts ändern. Sämtliche Kundenkontakte seien nur nach vorheriger Terminvereinbarung möglich, so die Mitteilung. Das betrifft auch sämtliche Außenstellen der Landkreisesverwaltung. Und: Für Zulassungs- und Fahrerlaubnisangelegenheiten bleiben die Außenstellen weiterhin völlig geschlossen. Mit dieser Einschränkung will die Kreisverwaltung die Verbreitung des Corona-Virus eindämmen

und sowohl Kunden als auch Mitarbeiter vor Ansteckung schützen. „Nur so kann gewährleistet werden, dass die Behörde und insbesondere kritische Bereiche auch weiter handlungsfähig bleiben“, sagt Landrat Dietmar Allgaier. Notwendige Termine können direkt mit dem jeweils zuständigen Bereich vereinbart werden.

In **Bietigheim-Bissingen** haben die Rathäuser laut einer Mit-

teilung der Stadtverwaltung seit Montag wieder ihre Dienststellen geöffnet – jedoch mit Terminvereinbarung.

So können insbesondere die Services der Bürgerämter und der Tourist-Information wieder in Anspruch genommen werden. Aber auch hier besteht Maskenpflicht, so die Stadt. Wer keine dabei hat, könne gegen eine kleine Gebühr eine Einmal-Maske kaufen.

Alle Termine abgesagt

Besigheim. Wegen der Corona-Pandemie sagt der Schwäbische Albverein Besigheim alle geplanten Termine bis auf weiteres ab. Die Ortsgruppe folgt damit auch den Anweisungen des Hauptvereins zum Umgang mit dem Corona-Virus. Die Gesamtsituation wird laufend in der Presse und auf der Homepage aktualisiert.

Ziel der Maßnahme ist, die Gesundheit zu schützen und die weitere Ausbreitung des Virus zu verhindern.

Stadtwerke: Service öffnet

Bietigheim-Bissingen. Das Kundenzentrum und der Kundenservice Technik der Stadtwerke Bietigheim-Bissingen in der Rötestraße 8 sind wieder geöffnet. Die Kunden werden gebeten, die Hygieneregeln der Landesregierung und die Hinweise vor Ort zu befolgen: Der Zutritt ist ausschließlich mit einem Mund- und Nasenschutz zulässig. Zudem ist die zulässige Personenanzahl beschränkt. Bei Zahlungen wird um bargeldlose Zahlung gebeten.

KSK Music Open verschoben

Konzerte finden im August 2021 statt – Karten behalten ihre Gültigkeit.

Zum Jubiläum sollten es laut Veranstalter die größten KSK Music Open werden, die es jemals gab. Doch aufgrund der Corona-Krise müssen die Veranstaltungen verschoben werden. Die Nachholtermine für die ersten Konzerte stehen laut Mitteilung nun fest.

Revolverheld treten nicht wie ursprünglich geplant am 1. August 2020 auf, sondern am 7. August 2021. Das Konzert von Lionel Richie verschiebt sich vom 4. August 2020 auf den 3. August 2021. Avantasia wurde vom 6. August 2020 auf den 5. August 2021 verlegt. Sarah Connor wird nicht am 8. August 2020 zu hören sein, sondern erst am 8. August 2021.

Alle Konzerttickets behalten auch für die neuen Termine im



Aufgrund der Corona-Krise müssen die Veranstaltungen von KSK Music Open auf das Jahr 2021 verschoben werden. Foto: Martin Kalb

Jahr 2021 ihre Gültigkeit. An den Uhrzeiten ändert sich nichts, weder beim Einlass noch in Bezug auf den Beginn der jeweiligen Konzerte.

Das Konzert von DJ Bobo muss laut Mitteilung voraussichtlich

alle Konzerttickets behalten ihre Gültigkeit.

abgesagt werden, da kein geeigneter Ersatztermin gefunden wurde. Die Tickets können zurückgegeben werden.

Für die weiteren Konzerte werden derzeit von Seiten der Veranstalter noch Ersatztermine gesucht.

In Teilausgaben der heutigen Ausgabe finden Sie folgende **PROSPEKTBEILAGEN**



Haben Sie Fragen zur Beilagenwerbung?
Telefon (0 71 42) 403-0
www.bietigheimerzeitung.de

GESCHÄFTLICHE INFORMATION

DAK-Gesundheit bietet Pflege-App

Digitaler Helfer für pflegende Angehörige im Landkreis



Praktische Tipps und Anleitungen für den Pflegealltag erhalten Pflegende anhand der DAK-Pflegeguide-App. Foto: DAK

Ludwigsburg. Mit einem Online-Angebot unterstützt die DAK-Gesundheit pflegende Angehörige im Landkreis Ludwigsburg. Der DAK-Pflegeguide ist eine App mit praktischen Tipps und Anleitungen für den Pflegealltag. In Deutschland leben über drei Millionen Pflegebedürftige. Etwa zwei Millionen davon werden zu Hause und überwiegend von Angehörigen versorgt. In der App sind zentrale Informationen für die Pflege zu Hause anschaulich aufbereitet. So werden beispielsweise wichtige Handgriffe in Videos erklärt – etwa, wie man Pflegebedürftigen beim Aufstehen oder bei der Körperpflege hilft. Angehörige erfahren, wie ein Badezimmer ausgestattet werden kann, damit sich Pflegebedürftige möglichst selbstständig darin bewegen können. Ein Rechner ermittelt die individuellen Ansprü-

che auf Leistungen der Pflegekasse. „Was pflegende Angehörige leisten, ist bewundernswert. Deshalb möchten wir diese Menschen unterstützen“, sagt Wolfgang Nitschke, Chef der DAK-Gesundheit in Ludwigsburg. „Mit unserer App bieten wir ein alltagstaugliches Werkzeug an. Menschen, die sich um Familie, Beruf und Pflege kümmern müssen, können damit schnell und einfach an wichtige Informationen.“ Die App ist sowohl für Pflegeeinrichtungen als auch für Menschen mit Pflegeerfahrung geeignet. Wer persönliche Beratung sucht, findet über eine virtuelle Karte schnell den nächsten Pflegestützpunkt. Der DAK-Pflegeguide ist für Versicherte aller Kassen kostenlos in den App-Stores von Apple und Google erhältlich. Weitere Informationen auch auf www.twitter.com/dakgesundheits

ANZEIGE

Goldpreis seit Wochen auf Höhenflug

Der Goldkurs befindet sich im Moment auf dem höchsten jemals verzeichneten Stand.



Der Goldpreis ist in den vergangenen sechs Monaten rasant gestiegen. Deswegen lohnt sich der Verkauf jetzt besonders. Foto: privat

Bietigheim-Bissingen. Ob Ringe, Broschen oder Zahnkronen – Gold zu versilbern liegt wieder im Trend. Seit Wochen ist der Goldpreis wieder im Höhenflug. Das bringt immer mehr Menschen dazu, in ihren Schmuckschatullen zu kramen. Viele entdecken dabei wahre Schätze, die sie schnell in Geld umwandeln können.

Beim Familienbetrieb Goldankauf Martin in der Bietigheimer Freibergerstraße 8 blüht das Goldgeschäft. Die Marke von 50 000 Euro pro Kilo ist für viele die magische Grenze. Da sich Goldankauf Martin ausschließlich auf den Edelmetallankauf spezialisiert, werden besonders gute Preise gewährleistet. Hohe Preise, transparente Geschäftsabwicklung und kompetente Beratung durch Goldankauf Martin garantieren die Zufriedenheit der Kunden.

Der Goldpreis erlebte in den vergangenen sechs Mo-

naten einen rasanten Anstieg, wie er seit langer Zeit für unrealistisch gehalten wurde. Derzeit steht der Preis bei mehr als 1564,33 Euro pro Feinunze (Stand: 22. April).

Wer im Jahr 1970 ein breites, italienisches Armband für 600 Mark gekauft hat, be-

kommt heute möglicherweise über 600 Euro angerechnet. Beim Edelmetallhandel Goldankauf Martin dauert die Materialanalyse nur wenige Minuten und so ist der Goldverkauf für viele Menschen eine schnelle Möglichkeit, wieder die private Kasse aufzustocken.

Außer an Gold besteht ein reges Interesse an Silber, Zinn und Luxusuhren von Rolex, Omega, Patek philippe und anderen.

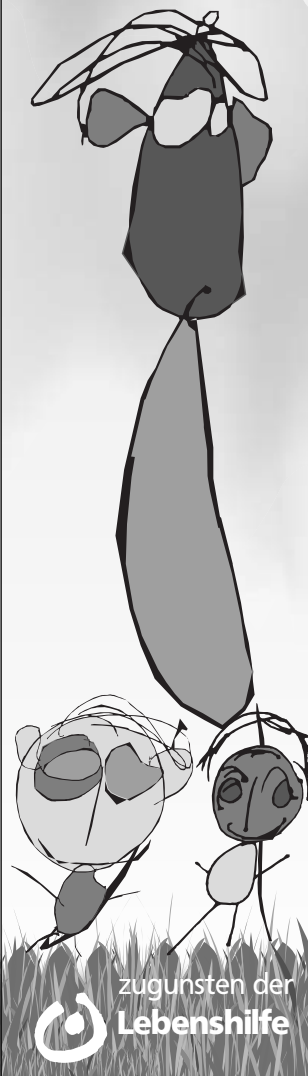
Der Goldpreis erlebte in den vergangenen sechs Mo-

Willkommen in Rudi's Welt

Die beliebten fröhlichen, bunten Figuren von Rudi Diessner, einem Künstler mit Down-Syndrom, schmücken die Produkte der Lebenshilfe – dem Selbsthilfeverband für Menschen mit geistiger Behinderung. Diese und weitere Geschenkideen sowie exklusive Produkte aus Behinderten-Werkstätten finden Sie unter:

www.lebenshilfe.de auf „Shop/Angebote“ klicken

Die Lebenshilfe-Kollektion im Rudi-Design®



GESCHÄFTLICHE INFORMATION ANZEIGE

Wurst und Fleisch von bester Qualität

20 Jahre Metzgerei Armbruster: gefeiert wird mit Jubiläumspaketen zum Preis von 20 Euro.



Metzgermeister Wolfgang Weiß und seine Frau Fitnat bieten eine Vielzahl von Wurst- und Fleischwaren. Foto: Martin Kalb

Löchgau. „Die Qualität der Ware muss so gut sein, dass der Chef sie selbst gerne isst.“ – unter diesem Motto führt Wolfgang Weiß die Metzgerei Armbruster seit 20 Jahren. Am 1. Mai 2000 hat der Metzgermeister den Betrieb übernommen. Während dieser Zeit hat der Handwerksbetrieb einige Krisen erfolgreich überstanden, so etwa BSE und Schweinepest. Während der aktuellen Corona-Krise gilt der Dank von Wolfgang Weiß seinen Mitarbeiterinnen und Mitarbeitern an den beiden Standorten in Löchgau und Bietigheim-Bissingen, die ihr Möglichstes geben, um den Kundinnen und Kunden die gewohnte Qualität und Service bieten zu können. „Und auch unseren Kunden möchte ich ‚Danke‘ sagen für das in den vergangenen 20 Jahren entgegengebrachte Vertrauen“, so der Metzgermeister.

Diese Kundentreue beruht zu einem großen Teil auf der hohen Qualität der Fleisch- und Wurstprodukte der Metzgerei Armbruster. Das Fleisch bezieht Wolfgang Weiß von einem kleinen Metzgerschlachthof im Odental, der jeden Montag schlachtwarm anliefern. „Und unser Rindfleisch beziehen wir aus dem Allgäu“, so Weiß, der Wert legt auf die Regionalität seiner Lieferanten.

Zum Jubiläum gibt es bei Armbruster eine besondere Aktion: es werden spezielle Jubiläumspakete zum Preis von 20 Euro angeboten, bei deren Kauf man 20 Prozent sparen kann.

Die nächste Gelegenheit zum Feiern besteht im Jahr 2024. Dann nämlich feiert die Metzgerei Armbruster ihr 150-jähriges Betriebsjubiläum. „Das ist für einen Handwerksbetrieb schon eine Leistung“, so Wolfgang Weiß. fü



Der Motor der Selbstständigkeit

Existenzgründungen wie in Bosnien und Serbien schaffen den Antrieb für eine eigenständige Zukunft. Help stützt Kleinunternehmer mit Produktionsmitteln aus und begleitet den Start durch Schulungen. Bringen Sie die Selbsthilfe weltweit in Fahrt – helfen Sie Help!

IBAN: DE 47 3708 0040 0240 0030 00
Commerzbank Köln
www.help-ev.de



Hilfe zur Selbsthilfe

Machen Sie unsere Stiftung stark!

...haben Sie einen runden Geburtstag, ein Familienfest, ein freudiges oder ernstes Ereignis?

Bitte Sie doch Ihre Gäste anstelle von Geschenken um einen Beitrag für unsere Stiftung. Vielen Dank!

Vorstand: Thomas Reusch-Frey und Rudolf Bayer

Stiftungsrat: Brigitte Kaufmann, Eva Scheuer, Sabine Seidenspinner, Edwin Beckert, Ulrich Gschwendner, Oberbürgermeister Jürgen Kessing, Dr. Christoph Küenzlen und Hans-Joachim Rast

Konto für Ihre Zustiftung:
DE59 6045 0050 0000 0011 19
... auch kleinste Beträge helfen!

Information:
Tel.: 07142/43763 und 377491
thomasreuschfrey@gmail.com



ERÖFFNUNG KOMPLETT

Öffnungszeiten:
Bietigheim und Sindelfingen:
Mo - Sa von 10-18 Uhr



ALLE GEÖFFNET

- BIETIGHEIM
- SINDELFINGEN
- STUTTGART
- HEILBRONN
- PFORZHEIM
- BACKNANG

Herzliche Grüße,
Ihr Frank Hofmeister,
Geschäftsführer

MIT VIELEN MARKEN-ANGEBOTEN!



INKLUSIVE SCHLAF-FUNKTION

INKLUSIVE KISSEN

INKLUSIVE BETTKASTEN

INOVATIONI

ELEMENTGRUPPE Stoff Silver, inkl. 6x Rückenkissen, 2x Zierkissen, ca. 165x336x195 cm, inkl. Schlaffunktion und Bettkasten, Liegefläche ca. 306x128 cm. Einmalig beidseitig montierbar. 103770 [PB231797-A-C]

499,- **SIE SPAREN 39%**

25%
AUF FAST ALLE FREI GEPLANTEN
KÜCHEN (6)

Gültig bis 16.05.2020

GRANIT-ARBEITSPLATTE GESCHENKT
BEIM KÜCHENKAUF AB 3.999 EURO

Sie erhalten eine von fünf Aktions-Natursteinplatten preisgleich zur Standard-Arbeitsplatte.
Nur gültig für Neuaufträge.
Gültig bis 16.05.2020

SUPER FINANZIERUNG
BIS ZU **60** MONATE
auf alle Küchen

AB 99,- AUSTRAGS-WERT

TGZ-202053/34_320x160

ERÖFFNUNG KOMPLETT
Öffnungszeiten:
Bietigheim und Sindelfingen:
Mo - Sa von 10-18 Uhr

Hofmeister Bietigheim GmbH & Co. KG (Stz) · Kirchheimer Str. 5 · 74321 Bietigheim-Bissingen

(3) Bei unserer Partnerbank TARGOBANK AG, Kasernenstraße 10, 40213 Düsseldorf.
(3)(6) Nähere Informationen im Internet unter www.hofmeister.de/bedingungen

1903 - 2020
117 JAHRE
SCHMID'S DOMINO HOME COMPANY

NEWS

Dieses Jahr geht unser
Urlaub nach

Kansas!

NATURA HOME



Liebe Kunden,

waren das wirklich nur sechs Wochen? Uns kommt es wie eine Ewigkeit vor, dass wir unser Geschäft nicht komplett öffnen durften. Nun aber ist es endlich soweit und wir können Ihnen wieder die ganze Fülle unserer Wohn- und Küchenideen präsentieren. Während der Zeit der Schließung waren wir auch nicht untätig, sondern haben die Zeit genutzt, um unsere Ausstellung umzubauen und neu zu gestalten. Nun erstrahlt alles in neuem Glanz.

Und weil alle Experten davon ausgehen, dass es in diesem Jahr mit großen Reisen aller Voraussicht nach schlecht aussieht, ist wohl bei uns allen eher Urlaub zuhause angesagt. Warum also nicht die Urlaubskasse dieses Jahr in das eigene Heim investieren? Wo wir doch alle in den letzten Wochen deutlich gespürt haben, wie enorm wichtig ein schönes Zuhause ist. Am besten schauen Sie einfach mal bei uns vorbei und lassen sich inspirieren...

Wir freuen uns auf Sie, Ihre Familie und Ihre Freunde!

*Stefan und
Martin Schmid*

NATURA-KANSAS ECKGARNITUR

Bezugstoff: Relax espresso, (100% Polyester), alle Rücken echt bezogen, best. aus: 2,5-Sitzer Sofa mit Armlehne links, Eckelement plus Einziter mit Abschlussteil rechts, groß, Stellmaß ca. 292x214 cm, Füße Holz Eiche geölt. Ohne Zierkissen und Decke. **1469,-**

SOFA 3-SITZIG
999,-



RAUM.FREUNDE
IMMER FÜR DICH DA, WENN DU SIE BRAUCHST

**ENDLICH HAT DAS
GANZE MÖBELHAUS
WIEDER FÜR SIE GEÖFFNET!**

MIT ALLEN NÖTIGEN
SICHERHEITSMASSNAHMEN
VERSTEHT SICH!

SOFA RAUM.FREUNDE MADELEN

in Stoff, Microfaser/Teflonbezug, 100% Polyurethan, 3-sitzig, Füße Metallzylinder Rundrohr schwarz, Sitzhöhe ca. 44 cm, Sitztiefe ca. 54 cm, BHT ca. 190x77x91 cm, **999,-**

RAUM.FREUNDE
IMMER FÜR DICH DA, WENN DU SIE BRAUCHST

RAUM.FREUNDE Liv
Polsterecke

statt 1996,-

jetzt nur

998,-

AUSSTELLUNGSSTÜCK

Polsterecke RAUM.FREUNDE Liv
Stoff blue, 60% Baumwolle, 40% Leinen, bestehend aus: Sofa 3-sitzig Armlehne links, Longchair XL Armlehne rechts, Armlehne Flexy, Sitz Federkern, Rücken Kaltschaum, Holzfuß Eiche schwarz, Sitzhöhe ca. 45 cm, Sitztiefe ca. 54 cm, BHT ca. 300x86x163 cm, inklusive Kopfstütze breit, lose einsteckbar, BHT ca. 75x53x15 cm, **998,-**, ohne Zierkissen.



**FÜR SIE EIN GANZ BESONDERES
GESCHENK:**

**ÜBER 100 STÜHLE,
POLSTERGARNITUREN, TISCHE,
SCHRÄNKE, TEPPICHE
ALS AUSSTELLUNGSSTÜCKE**

**BIS 50% REDUZIERT.
SOFORT OHNE WARTEZEIT
ZU HABEN.**

SOLANGE VORRAT REICHT.



KUFENSTUHL
je **389,-**

global
family

**ESSZIMMERPROGRAMM
GLOBAL CARMELO**

in Longlife Leder Bronco zypresse*:

04 POLSTERBANK Rücken mit Pfeifensteppung, Füße B, schmale Flachstahlkufen in schwarz Struktur, BHT ca. 203x89x65 cm, **1198,-**

05 KUFEN-STUHL Rundrohrkufe Metall schwarz Struktur, BHT ca. 47x93x60 cm, je **389,-**

06 ESSTISCH Fenix auf Multiplexplatte, Farbe Piomba Doha mit Tischplatte Schweizer Kante, Gestell U-Profil Edelstahl gerade fein, pulverbeschichtet schwarz, BHT ca. 200x77x100 cm, **1398,-**

**GRATIS
Entsorgung
Ihrer
alten Möbel
bei Neukauf.**

SPARGEL GUTSCHEIN



im
Wert
von

20.- €

Beim Einkauf ab 100 Euro – Gültig bis 31. Mai 2020

**Probieren Sie!
SCHMID'S No1**

Ihre einzigartige Qualität ... erreichen diese Schlemmer-Spätzle zum einen durch die aufwendige und schonende Teigzubereitung, die z.B. Ruhezeiten beinhaltet. Zum anderen ist es die aussergewöhnliche Formgebung, die sich kaum von selbst geschabten Spätzle unterscheidet. Selbstverständlich werden auch sie nur aus erstklassigen Rohstoffen gefertigt. So sind sie stets vorzüglich im Geschmack und herzhaft im Biss.
kg 4.00 €

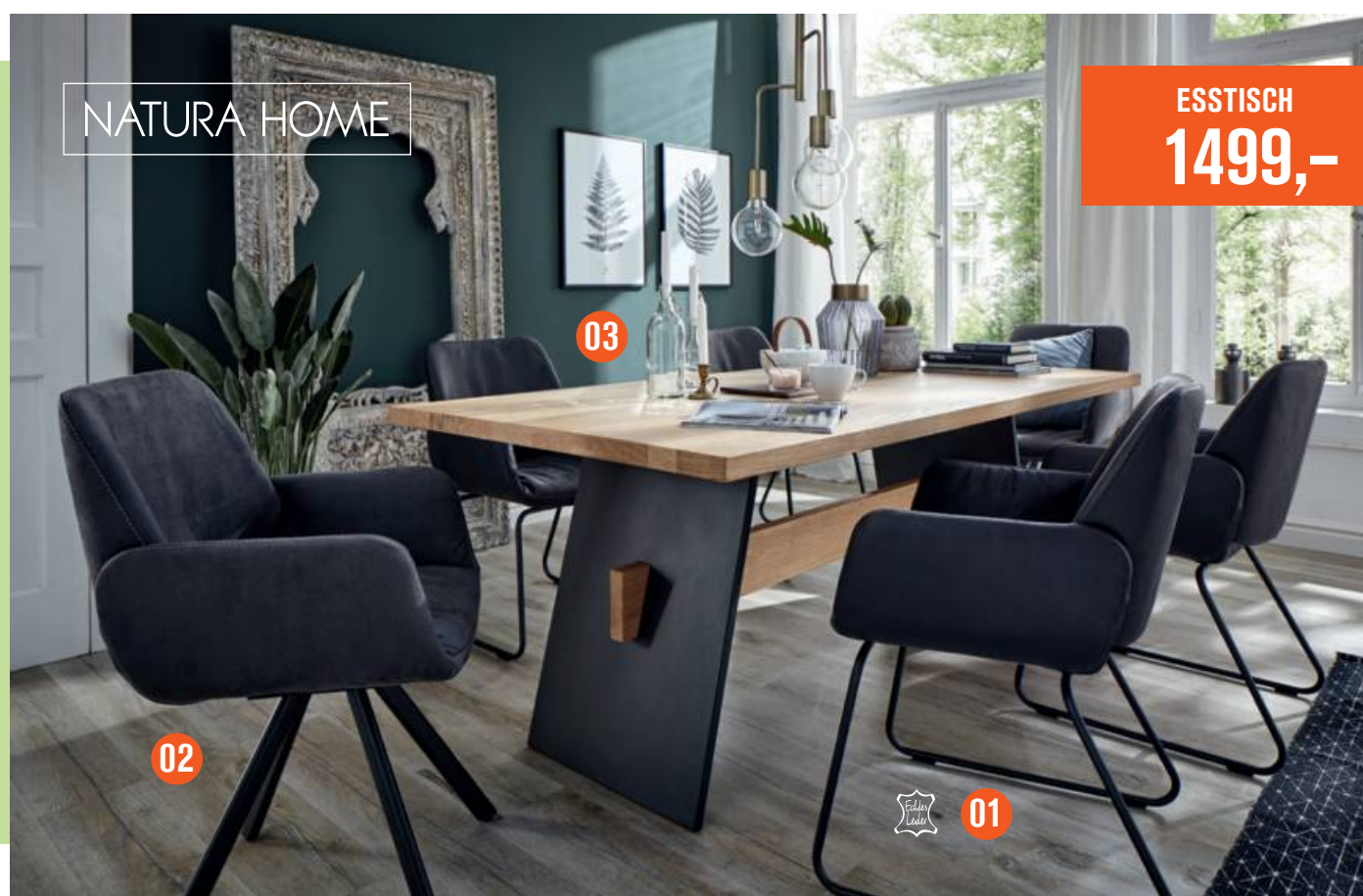
500 gr 2.00 €



LANGE Tische- ZUM-ABSTAND- HALTEN. BIS 400 CM LÄNGE

ESSZIMMERPROGRAMM NATURA PAYTON

- 01 NATURA-PAYTON ARMLEHNSTUHL Bezug Leder Pamplona schwarz*, Gestell Metall pulverbeschichtet, je 579,-
- 02 NATURA-PAYTON ARMLEHNSTUHL Bezug Stoff Montana Steel*, (100%Polyester), Drehfuß Metall pulverbeschichtet, je 399,-
- 03 NATURA-PHOENIX ESSTISCH Eiche massiv Bianco geölt mit gerader Kante, Gestell mit schräger Stahlwange pulverbeschichtet und Mittelsteg, BHT ca. 200x100 cm, 1499,-



ESSTISCH
1499,-



HABEN SIE AUCH SO VIEL WIE NOCH NIE GEKOCHT IN LETZTER ZEIT?

Und festgestellt, dass der Platz in Ihrer Küche für die Vorräte kaum reicht? Dann ist es vielleicht jetzt genau die richtige Zeit für eine neue Küche! Und da es in diesem Jahr mit einer Urlaubsreise wohl eher schlecht aussieht, kann die Urlaubskasse ja auch in eine tolle Küche investiert werden. Und von der hat man auf Dauer auch sicher mehr als von einem zweiwöchigen Urlaub!



IN UNSEREM NEUEN
**BOUTIQUE-
BEREICH**
FINDEN SIE SICHERLICH
AUCH ETWAS FÜR
MUTTERTAG



H. G., STUTTGART 70435
VOM 21.04.2020

SEHR POSITIVE ERFAHRUNGEN.

Ich habe eine Einbauküche und einen Schlafzimmerschrank bei SCHMID'S DOMINO gekauft. Die Verkaufsgespräche/Beratungen war sehr kompetent, freundlich und zuvorkommend. Auch der Lieferservice und Aufbau/ Einbau waren bestens und zu meiner vollen Zufriedenheit. Die Abnahme der Küche erfolgte durch den Inhaber des Möbelhauses persönlich. Ich kann SCHMID'S DOMINO sehr empfehlen.



SCHMID'S DOMINO
**HOME
COMPANY**[®]
MÖBEL DEIN LEBEN AUF



SO EINFACH GEHT GÜNSTIG: OHNE RABATTE
EHRlich - FREUNDlich - KOMPETENT - VERTRAUENSvoll - PREISWERT!

MÖBELHAUS SCHMID GMBH Max-Eyth-Straße 2, 74343 Sachsenheim Tel. 07147/96 22-0,
www.schmids-domino.de, E-mail: info@schmids-domino.de Mo.-Fr. 9.30-19.00, Sa 9:30-16.00





evil eye
true sport eyewear
evileye.com

clip-in glazing
Vielseitige Möglichkeiten: geeignet für hohe optische Korrekturwerte und Filterwechsel

direct glazing
Direktverglasung als perfekte Lösung: größtes Sichtfeld, Ästhetik, Leichtigkeit

adapter glazing
Optimal für Sportbegeisterte mit hohen optischen Korrekturwerten

In den Marktplatz-Arkaden · Marktplatz 9
74321 Bietigheim-Bissingen · Telefon 07142 64566
www.optik-geiselmann.de · brille@optik-geiselmann.de

Öffnungszeiten:
Mo bis Fr 09:30-18:30 Uhr · Samstag 09:30-18:00 Uhr
und nach Terminvereinbarung

ge ge
geiselmann
IHR OPTIKER

GESCHÄFTLICHE INFORMATION ANZEIGE

Sportlich und vielseitig

Seit Herbst 2019 sind die innovativen evil eye Sportbrillen auf dem Markt – Augenoptik Geiselmann bietet sie an.

Bietigheim-Bissingen. Im Herbst 2019 betrat mit der Marke evil eye ein Newcomer den Sportbrillenmarkt, der neue Maßstäbe bei hoch funktionellen Sportbrillen setzt. Dahinter steckt die geballte Kompetenz von Silhouette International, einem in Familienbesitz befindlichen Unternehmen mit Sitz in Linz (Österreich). Augenoptik Geiselmann am Marktplatz 9 besitzt als einziges Fachgeschäft in der weiteren Umgebung eine Schauwand der Marke evil eye. An dieser finden Kunden die verschiedenen Modelle und Varianten der Brillen. Darüber hinaus bietet das Fachgeschäft kompetente Beratung und vollen Service.

Die Basis der Brillen von evil eye bilden das langjährige Knowhow und die technische Expertise von Silhouette International mit über 55 Jahren Erfahrung im Premiumbrillensegment und über 25 Jahren Erfahrung in der Herstellung von Sportbrillen. Jedes evil eye-Modell ist mit hochwertiger Filter-Technologie ausgestattet, die für ein entspanntes Sehen sorgt und somit eine optimale Sicht beim Sport ermöglicht – auch bei optischer Verglasung. Extrem widerstandsfähige Polycarbonat-Filter mit höchster optischer Güte schützen die

Dank zahlreicher Einstellmöglichkeiten lassen sich evil eye Sportbrillen an jede Kopf- und jede Sportart anpassen. Dies ermöglicht einen rutschfesten, druckfreien und sicheren Sitz während des Sports. Das exklusiv für evil eye entwickelte, antiallergische Rahmenmaterial PPX* ist ultraleicht, extrem robust und trotzdem elastisch. Es garantiert Flexibilität, Widerstandsfähigkeit und Langlebigkeit.

Gutes Sehen ist beim Sport Grundvoraussetzung für Spitzenleistungen, Sicherheit und Spaß. Damit keiner dieser Aspekte zu kurz kommt bietet evil eye für jede seiner Sportbrillen eine optische Verglasung an, je nach Modell optional mit Direktverglasung (direct glazing), Adapter (adapter glazing) bei hohen optischen Korrekturwerten oder Clip-In (clip-in glazing) etwa, wenn ein Filtertausch gewünscht wird. „Alle Varianten gibt es natürlich auch ohne Stärke“, so Bernd Ernst. Zum Service bei Augenoptik Geiselmann gehört vorab auch eine Anamnese, bei der Fragen geklärt werden wie: für welche Sportart soll die Brille verwendet werden? Welche Verglasung wird gewünscht? Und welche Gläser und Tönung eingesetzt werden sollen.

evil eye-Schauwand bei Augenoptik Geiselmann: in weitem Umkreis einzigartig.

Augen vor äußeren Einflüssen wie Sonne, Wind, Staub, Regen oder Insekten und bieten 100 Prozent UVA, B- und C-Schutz (UV400). Die so genannte LST (Light Stabilizing Technology) sorgt dafür, dass nur die Farben des Lichts ausgefiltert werden, die für die jeweilige Sportart weniger wichtig sind. Augenoptikermeister und Inhaber Bernd Ernst erläutert: „Normale Sonnengläser mit, zum Beispiel 85 Prozent Tönung, lassen einen beim betreten eines Raumes schlagartig im dunkeln stehen. Die evil eye Gläser tun dies durch LST nicht.“

Fortschrittlich ist auch das Ventilationssystem der Brillen, das den Wind ableitet und die Augen somit auch nach Stunden nicht gereizt sind.

NUR DEUTSCHE FENSTER
SPAREN SIE GELD!
HAUSTÜREN ROLLADEN
FENSTER
JETZT ZUGREIFEN
Fenster G. Scheithauer
50 Jahre Erfahrung
Karlstr. 2, 71739 Oberriexingen
Tel. 0171/900 39 77
40% RABATT
Wer mehr bezahlt, ist selber schuld!

Herman Melville hinterließ der Welt mit Moby Dick einen bekannten Roman. Auch wenn Sie kein berühmter Autor sind: Sie können etwas Bleibendes für die Nachwelt schaffen. Mit einem Testament oder einer Stiftung zugunsten von UNICEF. Wir informieren Sie gern: UNICEF, Höninger Weg 104, 50969 Köln, Tel. 0221/33650-252, www.unicef.de.

unicef
Gemeinsam für Kinder

Stark und selbstbestimmt

Frauen leben immer noch zu oft in Armut, sie haben nicht die gleichen Chancen wie Männer und sind häufig Gewalt ausgesetzt. missio ermutigt sie, für ihre Rechte einzustehen.

www.missio.com

Spendenkonto 80004
BLZ: 75090300 · LIGA Bank
IBAN: DE35 7509 0300 0000 0800 04
BIC: GENODEF1M05

missio
glauben.leben.geben.

Kinder brauchen Stifter!

Sie möchten langfristig helfen? Dann werden Sie Stifter!

Kinder brauchen Stifter!

kinder not Hilfe Stiftung

kinder not Hilfe
Stiftung

Kindernothilfe.de/stifter
jakob.schulte@kindernothilfe.de

BIETIGHEIMER ZEITUNG DIE RUNDSCHAU

Überraschen Sie Ihre Liebsten mit einem netten Gruß

Ein persönlicher Gruß – überraschend in der Zeitung und im Wochenblatt DIE RUNDSCHAU – lässt Ihre Angehörigen und Freunde wissen, dass Sie nicht alleine sind und Sie an sie denken. Grüßen Sie die Großeltern, den Patienten im Krankenhaus, Ihre Vereins- und Sportskameraden ... oder den Lieblingshändler und Ihr Stammrestaurant, die aktuell ihr Geschäft schließen mussten. **Eine nette Geste, die Verbundenheit und Solidarität zeigt.**

Wählen Sie zwischen verschiedenen Anzeigenformaten

1 1-spaltig × 50 mm **17,50 €**

2 2-spaltig × 50 mm **31,- €**

3 2-spaltig × 100 mm **62,- €**

Alle Formate auch als Text-Anzeige möglich

z.B. 1-spaltig × 50 mm 17,50 €

Liebe Oma Hilde,

Wir wünschen dir zum Geburtstag alles Gute und drücken dich alle ganz fest!

Deine Rasselbande Tim, Laura & Kathi

Liebe Sportskameraden des TSV Musterhausen, ich hoffe euch geht es gut und wir können bald wieder durchstarten!

Liebes Team vom Restaurant Adler, wir können es kaum erwarten bis Sie wieder geöffnet haben!

Preise für Kombi-Anzeigen in der Zeitung und im Wochenblatt Die Rundschau. Alle Preise sind Brutto-Preise, inkl. Mehrwertsteuer. Nur für Endverbraucher.

anzeigen@bietigheimerzeitung.de
Stichwort: Gruß

Zahlung erfolgt sicher und kontaklos auf Rechnung.
Erscheinungstermin: samstags in der Zeitung, mittwochs in der Rundschau
Anzeigenschluss: donnerstags 12 Uhr

DV Medienhaus · Druck- und Verlagsgesellschaft Bietigheim mbH · Kronenbergstraße 10 · 74321 Bietigheim-Bissingen
Telefon 07142 403-0 · Fax 07142 403-125 · www.bietigheimerzeitung.de

DIE STELLENSCHAU

ANZEIGENSERVICE: TELEFON (0 71 42) 403-555 · FAX (0 71 42) 403-125

Personalmanagement mit Weitblick - ARBEITEN SIE MIT NETTEN MENSCHEN

Attraktive Jobs
im kaufmännischen Bereich - bei attraktivem Gehalt

OFFICE Personal
www.office-personal.com
Bahnhofplatz 1 | 74321 Bietigheim
Telefon +49 71 42 / 99 38 90

Ein Job, bei dem es um die Wurst geht

Beruf Das Fleischerhandwerk hat bei Jugendlichen nicht das beste Image. Dabei sind Fachkräfte gesucht. Wem Ernährung und Genuss am Herzen liegen, kann den Weg bis zum Sommelier gehen. *Von Hendrik Polland*

Morgens um 6.25 Uhr geht es los, dann beginnt Maurice Münch mit seiner Arbeit. Der 22-Jährige ist Auszubildender im zweiten Lehrjahr in einer Fleischerei in Rothenburg/Oberlausitz (Sachsen). Er feuert den Wasserkessel für die Brühwürste an, bindet oder füllt Fleisch ab und beginnt mit den Gesellen die angelieferten Schweinehälften zu zerlegen. Dazu gehört viel Geschick, „die Schnitte sauber zu setzen, da wo sie hingehören“.

Genau das will Münch lernen und vertiefen. Noch vor einigen Jahren hätte er ausgeschlossen, dass eine Ausbildung zum Fleischer eine Option wäre: „Als Jugendlicher habe ich mich noch nicht in dem Beruf gesehen.“ An einem Studium der Medieninformatik verlor er allerdings das Interesse, und nach einer kurzen Zeit als Selbstständiger im Motorsportbereich wollte er etwas Sicheres haben.

Da fiel ihm der frühere Job während der Schulferien bei seinem jetzigen Arbeitgeber ein. Münch wollte wissen: „Wo kommt das Fleisch her, wie wird es gemacht?“ Der Betrieb nahm ihn,

ohne zu zögern. Das Fleischergerwerbe ist im Wandel, sagt der Ausbilder Philipp Eichler: „Die Nachfrage nach regionalen Produkten steigt. Tendenziell hat auch der Fleischkonsum in den letzten Jahren zugenommen. Das Problem ist aber, das viele Firmen Ihren Generationenwechsel nicht hinbekommen haben.“

Die handwerklichen Betriebe stehen oft in Konkurrenz zum Einzelhandel. Nicht nur deshalb ist der Bedarf an Nachwuchs und handwerklich ausgebildetem Fachpersonal groß. Viele Jugendliche sehen sich nicht im Fleischerhandwerk. Im vergangenen Jahr gab es einer Auswertung der Bundesagentur für Arbeit zufolge deutlich mehr Lehrstellen als Bewerber.

Nora Seitz, Vizepräsidentin des Deutschen Fleischer-Verbandes, betont die positiven Seiten dieser Entwicklung: Die Chancen für einen Einstieg seien besser denn je. „Es wird immer gegessen und getrunken. Wenn man ein bisschen Lust und Freude mitbringt, dann kann man diesen Beruf als Berufung und Erfüllung empfinden.“ Die hauptsächlichen Aufgaben des Fleischers sind, Teil



„Es wird immer gegessen und getrunken“: Der Auszubildende Maurice Münch hängt Würste in den Räucheröfen. Sie sind Produkte von Schwein oder Rind, die vorher zerlegt wurden. *Ronald Bonß/dap-tmn*

le von Schwein oder Rind zu zerlegen. Bestimmte Stücke davon bereiten die Fachkräfte zum Verkauf in der Theke vor. Andere wiederum kochen, zerkleinern und räuchern sie, auch mithilfe von speziellen Maschinen.

Am Ende entstehen daraus beispielsweise Wiener, Jagdwurst, Rollbraten und Spieße. Da viele Fleischer aus finanziellen Grün-

den mittlerweile einen eigenen Partyservice betreiben, wird neben Ladenkunden und Imbissen außerdem für Buffets produziert. Das macht laut Maurice Münch den Beruf so abwechslungsreich. „Jeden Tag macht man etwas anderes.“

Als Abiturient kann Münch seine Ausbildung auf zwei Jahre verkürzen. In der Regel dauert sie

drei Jahre, ein bestimmter Schulabschluss ist nicht vorgeschrieben, erklärt Holger Buss. Der Berufsschullehrer für Fleischerei an der Johann-Philipp-Reis-Schule in Friedberg empfiehlt trotzdem mindestens einen Hauptschulabschluss. Aus

hört dazu, ebenso Verkauf und Produktion.

Im Fleischerhandwerk haben ausgebildete Fachkräfte viele Entwicklungsmöglichkeiten. So könne man sich zum Fleischermeister weiterbilden lassen, erklärt Buss. „In der Industrie wäre ein Filialleiter machbar. Ingenieure und Techniker gibt es auch im Fleischerhandwerk, zum Beispiel in der Produktentwicklung.“ Sich als Betriebswirt oder Fleisch-Sommelier zu spezialisieren, sind weitere Wege.

Während der Ausbildung können die Gehälter regional stark variieren. Ires Löhner von der Bundesagentur für Arbeit zufolge gibt es Durchschnittswerte. Die liegen im Handwerk im ersten Ausbildungsjahr zwischen 600 und 785 Euro, im zweiten Ausbildungsjahr zwischen 700 und 910 Euro und im dritten Ausbildungsjahr zwischen 800 und 1115 Euro brutto. Für Maurice Münch stehen Idealismus und ein ganz pragmatischer Gedanke im Vordergrund: „Der Mensch wird auch in hundert Jahren noch Fleisch essen. Somit muss jemand da sein, der sich damit auskennt und Fleisch verarbeiten kann.“

Die handwerklichen Betriebe stehen oft in Konkurrenz zum Einzelhandel.

seiner Sicht kommt es im Unterricht auf Deutsch und Englisch an, vor allem aber auf Mathematik, Biologie und ein bisschen Chemie. „Alle Fleischsorten haben verschiedene Eiweißmengen. Damit Azubis am Ende wissen, was herauskommt, wenn sie verschiedene Fleischsorten miteinander vermischen, müssen sie Berechnungen machen.“ Prozentrechnen sollte ein Fleischer also beherrschen. Mittlerweile werden Fleischer in Schwerpunkten ausgebildet, überwiegend im dritten Lehrjahr. Das Schlachten ge-

Gemeinsam für **KLIMA SCHUTZ** in Brackenheim

Heuss-Stadt Brackenheim
Größte Weinbaugemeinde Württembergs

Sind Sie unsere Verstärkung? Die Stadt Brackenheim (Landkreis Heilbronn) mit rund 16.300 Einwohnern sucht zum **nächstmöglichen Zeitpunkt** je einen

Klimaschutzmanager / Stellv. Leitung der Stabsstelle (m/w/d)
in Vollzeit, bis Entgeltgruppe 11 TVöD, unbefristet

Techniker / Energiesachbearbeiter (m/w/d)
im Team Zentrales Gebäudemanagement, in Vollzeit, bis Entgeltgruppe 9b TVöD, unbefristet

Ihre Bewerbungsunterlagen senden Sie bitte bis zum **5. Juni 2020** an die Stadt Brackenheim, Team Zentrale Dienste, Marktplatz 1, 74336 Brackenheim oder per E-Mail mit den üblichen Unterlagen an bewerbung@brackenheim.de.

Weitere Infos: einfach QR-Code scannen oder im Internet unter www.brackenheim.de oder in personalrechtlichen Fragen von der Teamleiterin Zentrale Dienste, Frau Tina Dautel, Telefon 07135/105-121, vom Leiter der Stabsstelle, Herrn Steffen Heinrich, Durchwahl -301 oder vom Teamleiter Zentrales Gebäudemanagement, Herrn Wolfgang Knurr, Durchwahl -221.

Große Kreisstadt Bietigheim-Bissingen

Bei der Großen Kreisstadt Bietigheim-Bissingen ist zum nächstmöglichen Zeitpunkt die Stelle als

Sachbearbeiter/in (m/w/d)
im Bereich – Wohngeld –
Teilzeit mit 43%
(befristet – voraussichtlich bis April 2024)

zu besetzen.

Interesse? Dann finden Sie nähere Informationen unter www.bietigheim-bissingen.de oder

Rubrik Bürgerservice, Rathaus & Politik/Stellenangebote

Ihre Bewerbung richten Sie bitte schriftlich bis spätestens **27.05.2020** an die Stadtverwaltung Bietigheim-Bissingen, Haupt- und Personalamt, Postfach 1762, 74307 Bietigheim-Bissingen. Online-Bewerbungen senden Sie bitte im PDF-Format (max. Dateigröße 5 MB) an personal@bietigheim-bissingen.de.

Bitte senden Sie uns von Ihren Unterlagen nur Kopien zu, da keine Rücksendung erfolgt. Nach Abschluss des Auswahlverfahrens werden alle Unterlagen vernichtet.

Für ein neues, durch uns betreutes Objekt in Bietigheim (Arztpraxis) suchen wir eine

zuverlässige deutschsprachige Reinigungskraft
auf Teilzeit.

Sie haben Erfahrung in der Gebäudereinigung?

Dann bewerben Sie sich bei:

Elfenrein Bietigheim
Gebäudereinigung Scheel GmbH
Tel.: 07142931170, Mobil: 017667736854
Mail: info@elfenrein.de

Wir brauchen Verstärkung für unsere Augenarztpraxis am Bahnhof in Bietigheim und suchen eine

Teilzeitkraft
als medizinische Fachangestellte(r), Optiker(in) oder medizinisch interessierte Quereinsteiger(in) mit PC Kenntnissen.

Aufgabenbereich: selbstständiges, verantwortliches Arbeiten im Anmeldebereich für Terminplanung, Verwaltungstätigkeit, Telefonservice, Aktenverwaltung, Abrechnung, Voruntersuchung und einfühlsame Betreuung von großen und kleinen Patienten.

Bewerbung bitte als Email an praxisschimmel@t-online.de.

Zur Verstärkung unseres Teams suchen wir

Kaufmännische Mitarbeiter (m/w/d)

Zu Ihren Aufgaben gehören:

- Allgemeine Büroaufgaben
- Pflege der Stammdaten
- Koordination von Waren
- Versand

Sie haben eine abgeschlossene kaufmännische Berufsausbildung, haben gute MS-Office Kenntnisse, können gut organisieren, sind teamorientiert, engagiert und behalten auch in turbulenten Zeiten den Überblick.

Interesse? Dann senden Sie uns Ihre aussagekräftigen Bewerbungsunterlagen.

uhren2000 Uhren2000 GmbH
Bahnhofstr. 56, 74321 Bietigheim-Bissingen
Tel. 0 71 42 / 788990 Email: versand@uhren2000.de

An der Hochschule für öffentliche Verwaltung und Finanzen Ludwigsburg ist ab 01. August 2020 folgende Stelle zu besetzen:

Mitarbeiter/-in (m,w,d) für das Studierendenbüro
befristete Stelle auf zwei Jahre (100 %), Entgeltgruppe 6 TV-L

Was Sie erwartet:

- Mitwirkung im Studierendenbüro der Hochschule
- Mitwirkung bei der Organisation des Einführungslehrgangs
- Mitarbeit bei der Kontaktpflege und Abstimmung mit den Ausbildungsstellen
- Mitarbeit im Zulassungsverfahren

Die Vergütung richtet sich nach dem Tarifvertrag für den öffentlichen Dienst der Länder (TV-L). Schwerbehinderte werden bei gleicher fachlicher und persönlicher Eignung bevorzugt berücksichtigt.

Bewerbungsfrist bis spätestens: **01.06.2020**

Weitere Informationen finden Sie unter: <https://www.hs-ludwigsburg.de/einrichtungen/personalabteilung/aktuelle-stellenausschreibungen.html>

Kinderdorfeltern gesucht

ALBERT SCHWEITZER KINDERDÖRFER UND FAMILIENWERKE

Interesse? Sprechen Sie mich an. Margitta Behnke: Fon +49 30 206491-17, margitta.behnke@albert-schweitzer.de
www.albert-schweitzer-verband.de

euronatur

Schenken Sie sich Unendlichkeit.

Mit einer Testamentsspende an EuroNatur helfen Sie, das europäische Naturerbe für kommende Generationen zu bewahren.

Interessiert? Wir informieren Sie gerne. Bitte wenden Sie sich an: Sabine Günther • Telefon +49 (0)7732/9272-0 • testamentsspende@euronatur.org

DZI Spenden Sieger

Mehr Erfolg mit Ihrer Kleinanzeige

PICKER



Pick die besten Angebote im PICKER



Hotline (07142) 403-261

Montag bis Freitag 6.30 – 20.00 Uhr, Samstag und Sonntag 6.30 – 13.00 Uhr

Verkäufe

Haushaltsartikel

Brennholz zu verkaufen Ofenfertig, 25 cm oder 33 cm, Hartholz Rm 95 €, Weichholz Rm 80 €, inkl. Lieferung bis 10 km. Tel. 0162-9083702

EFH in Walheim gepflegt, ruhig geleg., Bj. 74, 478 m², ca. 180 m² Wfl., 7 Zi., ZH, Dopp.-Gge. Keine Makler! Mail: g.wohland@web.de

Baby-/Kinderartikel

Spielturm WackyWorld v. Wickey für Garten 180x180cm, ca. 310 cm mit Rutsche, montiert, gebraucht, Top-Zustand, zur Abholung, VB 150 €. Tel. 0171-2674911

Möbel

3 tlg. Sitzgruppe, Holzgest. 2 + 3 Sitzer Couch, Polsterkissen, Couchtisch 70x140, zus. € 150,- bei Abh. abends 18 Uhr. ☎ 07143/33837

Schlafzimmer Bett 1,90x1,80 und Überbau, Sideboards, Wandspiegel, Bettruhe, Schrank 3,00x2,30, o.Rost, Eiche grau, VB Tel. 0173-2002009

Fahrräder

Damen-Fahrrad, 21 Gang, 28 Zoll, guter Zustand, Preis nach Absprache. ☎ 07142/51701

HiFi/Elektro

RC-Auto Graupner Soar Seiki 998 Elektro, kompl. fahrbereit, 6 Akkus, Graupner Polaron Ladegerät, 4 Reifensätze, Carson Funksteuerung, Programmierbox, Werkzeugsatz von Graupner VHB € 550,- ☎ 0163/6063675

Bau

Su. kl. Haus oder 4-Zi.-Whg. in Hohenhaslach oder Nähere Umgebung (Spielberg, Ochsenbach, Freundental). Zuschriften unter BZ67158

Kunst-Antiquitäten

An- u. Verkauf Märklin/Spielzeug, Loks, Wagen, Gleise, Gama, Schuco, Militaria, samstags 11-14 Uhr, Murr, Ziegeleiweg 26

Kauf-gesuche

Haushaltsartikel

Kauf! Vieles aus HHA usw., z.B. Glas, Porzellan, Silber u. Versilbertes, Deko, Schmuck, Modeschmuck, Restposten usw. ☎ 07046/912900

Kaufe Möbel, Porzellan, Besteck, Spielzeug, Lampen aus den 50er-, 60er- u. 70er Jahren. ☎ 0178/4053620

Musikinstrumente

Suche ältere E-Gitarre, Verstärker, Akkordeon. Tel. (07141) 5071914

HiFi/Elektro

Suche HiFi- / Stereoanlage, Boxen, Verstärker, CD-Player, Plattenspieler etc. Gerne hochwertige, auch ältere Geräte und HighEnd. Tel. 0177-3186566

Bau

Suche dringend w/Eigenbedarf, 2-Zi.-Whg., m. Blk. + EBK, in Bi-Bi, EG od. 1. OG, Frau, ab 1.10.20, o. HT, sicheres Einkommen, freut sich auf Ihren Anruf. ☎ 07143-9677660

Suche zum Kauf einen unbebauten Gewerbebauplatz, Größe ca. 10-15 Ar, in Bietigheim-Bissingen u. ca. 10 km Umgebung. ☎ 0174/3448322

Leidenschaftlicher Gärtner sucht ruhiges Gartengrundstück zum Kauf od. zur Pacht in Bietigheim od. Umgebung (20 km). Angebote unter ☎ 0176-92206410

Suche von Privat neueres Mehrfamilienhaus bis € 800.000,-. Zuschriften unter BZ67153

Suche 2-Zi.-Whg., im Raum Bi-Bi, m/36 J., Lkw-Fahrer in Festanstellung. ☎ 0178/9831648

Altenpflegerin sucht WG-Zimmer/zeithilf zu mieten. ☎ 07143/2081634

Verschiedenes

Freizeitgestaltung

Gartengrundstück gesucht Wir suchen ein Gartengrundstück in Bi-Bi und Umgebung zur Pacht oder zum Kauf. Wir freuen uns auf Ihre Kontaktaufnahme. T. 0177-4927334

Dienstleistungen

Silicon-, Mörtel- u. Betonfugen Sanierungen! Langjährige, fachm. Erfahrung. Saubere und preiswerte Ausführung. Bernkopf, Bi-Bi. ☎ 0171-5777905

Landschaftsgärtner übernimmt Gartenarbeiten aller Art, Heckenschnitt, Rasenpflege, Dachrinnenreinigung, Entsorgung aller Abfälle. ☎ 0157/88331825

Fassadenanstriche + WDVS- Vollwärmeschutz ab netto € 19,90 inkl. Gerüst vom Meisterbetrieb ☎ 0157-76838089

Gelernter Landschaftsgärtner sucht Nebenbeschäft. Von Entwässerungsarb. bis hin zur Fertigstellung von allen Belägen, wie z. B. Polygonal- & Terrassenplatten, Granitpflastern, Hofeinfahrten, Mauern, Zäune u.v.m. Kostenlose Besichtigung. ☎ (0177) 7728529

Wir bereiten Ihnen den Weg! Pflaster und Platten für Hof, Weg und Terrasse, Natursteinmauern sowie sämtliche Maurer-, Beton- und Reparaturarbeiten vom Meisterbetrieb. ☎ 0171/5834848 E-Mail: info@eht-bau.de

Gartendienst AuZ GbR Ihr Partner in Sachen Gartengestaltung und Gartenpflege, z. B. Pflanzenschnitt, Rasen mähen. Tel. 0157 89 07 60 66 AuZ-Dienstleistung@t-online.de

Aslan Gartengestaltung: Hecken schneiden, Baumfällarbeiten und Rückschnitt, u.v.m. Besichtigung kostenlos. ☎ 0162/263263 od. 07142/917995

Glas-Duschabtrennungen u.v.m., Top - hochwertige Beschläge, kostenloses Aufmaß u. Angebot. ☎ 0160-7657711, www.glasmack.de

Fliesen- und Badsanierungen, Umbau mit kompl. Installationen, vom Fachmann aus einer Hand. Unverb. Besichtigung u. Angebotserstellung. ☎ 07142/787510 oder 0178/7692690 www.hayva.de

Haushaltshilfe in Kleinsachsenheim gesucht. 3 Std/W. Minijob. hhhilfe20@gmx.de

Vermietung in Bönningheim: Einfache 2-Zi-Whg., ca. 53 qm, Küche, Bad, sep. WC, Abstellraum, Sitzplatz im Freien, sparsame Holzstg. (Kachelofen/Elektrozusatzstg.). 2-FH ab Herbst/Winter an ruhige, vertrauenswürdige Einzelperson (50+) KM 350 €. Geflüchtete/r willkommen! Gegenseitige Mithilfe (Blumen gießen...) erwünscht. Bewerbungen mit Einkommens- und Identitätsnachweis unter Chiffre Zuschriften unter BZ284285

Entrümpelungen aller Art. Haus- und Wohnungsaufösungen, schnell u. preiswert. ☎ (07135) 936182 oder 0176/39019932

Gartenpflege, Hecke schneiden, Rasen mähen, vertikutieren, saen, Abfallentsorgung. Besichtigung kostenlos. ☎ 07142/2238629 od. 0174/7024256

Malermeister, verputzen, Wärmedämmung, Innenausbau. Tel. 07142/787510 oder 0178/7692690, www.hayva.de

Gelernter Elektriker sucht Nebentätigkeit, handwerklich begabt, auch Arbeiten rund ums Haus (Gartenarbeiten). ☎ 0176/78428726

Dani's mobile Fußpflege kommt zu Ihnen nach Hause. Gepr. Fachfußpflegerin Terina ab sofort, Daniela Goerke. ☎ 0174-4146089

Pferdemistlieferungen Angeboten wird gut abgelagerter Pferdemist + Anlieferung Tel. 0172-1350053

Wurzelstöcke und Baumstumpfen entfernen, schnell u. ohne große Gartenschäden. Schunk Gartenpflege. ☎ 0172/7448981

Patrick's Malerarbeiten sauber und zuverlässig! Keine Anfahrtskosten, kostenloses Angebot! 07135-9378862; 0173-6543493

TOP-Qualität zum günstigen Preis! Wohnungsrenovierung, Anstrich, Tapeten, Fliesen legen. MB Dienstleistung im Haus. ☎ 0157/76838089, gew.

Stärke Dein Immunsystem - ich zeige Dir wie! Beratung bei Conny. ☎ 01575/6841099

Tiermarkt

Junge Zwergkaninchen u. Meerschweinchen, auch kastrierte Tiere. ☎ 07135/15432 www.zwergkaninchenzucht.com

Gr. Goldfische für Gartenteich in gute Hände abzugeben. Tel. (07142) 63833 AB

Autos Motorräder Zubehör

BMW

Wer will meinen BMW E46 330i Touring, 450tkm, TÜV 10/20, voll im Einsatz aber Verbrauchsschäden? VB € 900,- ☎ 07147/4848

Honda

Honda Jazz EZ 04/2004, Benzin, 200 000 km, 57 kW, grau, TÜV 04/2021, 850 €. eMail: t.obenland@t-online.de

KFZ-Ankauf

Wir haben Interesse an Ihrem Fahrzeug! Mit hohem km-Stand, m. Motorschaden sowie Unfallwagen, auch ohne TÜV. Rufen Sie uns bitte an! Wir kommen gerne zu Ihnen, egal wohin, 24 Std. sind wir erreichbar für Sie! Bargeld sofort. ☎ 0157/53268416

Kaufe Fahrzeuge aller Art, auch Busse, auch Unfall, Motorschaden und Schrottfahrzeuge. ☎ (01 60) 97 77 25 55

Kaufe Pkw's, Geländewagen, Busse, MB, VW, Audi, Japaner, TÜV/ASU nicht wichtig. ☎ (07131) 2086803 oder (0171) 5204826

Automobile Walz kauft alle Autos, auch Unfallwagen, Getriebe- oder Motorschaden, usw. ☎ 0171-9591279

Wir kaufen Ihr Auto, auch mit Schaden. Wir freuen uns auf Ihr Angebot unter ☎ 0177/8617027, auch WhatsApp

Suche PKW's aller Art, auch defekt, Unfall, alles anbieten. ☎ 0171-7889100

KFZ-Zubehör

4 SR auf Felgen, für Peugeot Partner, nur 2 Monate gefahren. Preis VB 200 €. Tel. (0171) 8301141

Mofas/Mopeds

KREIDLER: Suche Kreidler RS, Flory, Florett, Floit, 50 und 80er, alles von Kreidler bis 1982. ☎ 07143/881869 ab 18 Uhr

Garagen

Suche Garage od. Scheune zu kaufen in Bietigheim od. Umgebung. ☎ 0174/3448322

Abschließbare Garage gesucht im oberen Teil von Bissingen. ☎ 07142/3780515

Die gute Tat

IKEA Bett „TRYSIL“ 3 Jahre alt, sehr gut erh., 1,4m breit + Matratze + Post. ☎ 07142/66859

Russisches Fernglas 1972, 7x50 im Lederetui. ☎ 07142/55975

Katzenklo, 3 Edelstahlfressnapfe, Katzenleine, alles guter Zustand. ☎ 07142/46276

Schreibtisch hell, Buchenabldg., 100x60cm, für Schulanfängerhöhe verstellb. ☎ 0174-34712189

Kleiderschrank m. 3 vergl. Schiebetü. 290x230; Geschiff f. Polsterabend. ☎ 07147/8676

Dampf-Bügel-Press v. Singer, gg. Abholung., ☎ 07142/980603

Autokindersitz, Global-Kids, gut erhalten, Größen-verstellbar. Tel. 07042-14726

Boxspringbett m. Bettka., 210x150, Kleiderschr., 6 Türen, 250x200, ☎ 07147/8676

Couchtisch, Kiefer massiv, 140 x 80 cm, kann abgeschl. werden, ☎ 07142/776648

Markise, 3m breit, helle Farbe zu verschenken. ☎ 07142/55256

PICKER-Kleinanzeige

Klein aber oho! Die Kombination für Ihren Erfolg: Ihre Kleinanzeige erscheint dienstags in der Tageszeitung und mittwochs in der Rundschau und zusätzlich im Internet (www.bietigheimerzeitung.de und www.die-rundschau.de).

Privat

von Privat zu Privat

4 Zeilen nur € 6,20

jede weitere Zeile nur € 1,55

Alle Preise inkl. gesetzl. MwSt.

Annahmeschluss

Montags, 11.00 Uhr.

Text bitte deutlich schreiben: Nach jedem Wort oder Satzzeichen ein Kästchen freilassen.

Gewerbe

Anzeigen des geschäftlichen Verkehrs (Dienstleistungen etc.)

4 Zeilen nur € 14,76

jede weitere Zeile nur € 3,69

Alle Preise inkl. gesetzl. MwSt.

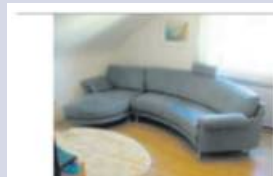
Bitte veröffentlichen Sie meine Anzeige in der nächstmöglichen Picker-Ausgabe

Anzeige Gelb unterlegt (+ € 5,-)

als Chiffre-Anzeige, Gebühr € 7,14 (Zusendung an Ihre Adresse)

Mehr Aufmerksamkeit - mehr Erfolg! Ihre Kleinanzeige im Picker gelb hinterlegt für nur € 5,-

... oder Sie geben Ihre Anzeige bequem und schnell online auf...



Elegantes Wohnzimmersofa Modell Delphi mit Recamiere und Nackenstütze, Bezug Primma 53 Microfaser, Maße gesamt 285 x 80 x 85, Recamiere 155 x 80, VB 800. Tel. 0163-2099999 bis 20 Uhr

Anzeige mit zusätzlichem Bild (+ € 10,-) kann nur Online unter www.bietigheimerzeitung.de aufgegeben werden.



Name _____ Vorname _____

Straße/Nr. _____ PLZ/Wohnort _____

Abbuchungserlaubnis für Bankeinzug Barzahlung (am Kundencenter der Bietigheimer Zeitung)

IBAN | D | E | _____

Datum _____ Unterschrift Kontoinhaber _____

BIETIGHEIMER ZEITUNG · SACHSENHEIMER ZEITUNG · BÖNNIGHEIMER ZEITUNG · DIE RUNDSCHAU
Kronenbergstraße 10 · 74321 Bietigheim-Bissingen · Fax (0 71 42) 403-125

In der Rubrik:

(Zutreffendes ankreuzen/ausfüllen)

Autos/Motorräder/Zubehör

- KFZ-Zubehör
- Motorrad
- Roller
- Trikes
- Quads
- Mofas / Mopeds
- Garagen
- Wohnw./Wohnmobile
- Autovermietungen
- Wasserfahrzeuge
- Anhänger

Bekanntschäften

- Ehe- und Partnervermittlungen
- Sie sucht Ihn
- Unternehmungen
- Er sucht Sie
- Sie sucht Sie
- Er sucht Ihn
- Private Unternehmungen

Verkäufe / Kaufgesuche

- Technische Artikel
- Haushaltsartikel
- Garten
- Baby- / Kinderartikel
- Bekleidung
- Möbel
- Sportartikel
- Fahrräder
- Foto / Computer / Handy
- Musikinstrumente
- HiFi / Elektro
- Bau
- Kunst-Antiquitäten

Unterricht

Verschiedenes

- Freizeitgestaltung
- Unterhaltung
- Dienstleistungen
- Esoterik
- Verloren / Gefunden
- Musik / Bands

Tiermarkt

- Tiermarkt
- Entflogen / Entlaufen
- Zugeflogen / Zugelauten

Landwirtschaft

- Verkäufe
- Kaufgesuche

Die gute Tat (max. 3 Zeilen)

KINDER IN HAITI

Glückliche Schüler. Wo gibt's denn so was?

Dort, wo Bildung die einzige Perspektive ist, der Armut zu entkommen. Zum Beispiel auf Haiti. Zum Beispiel im Städtchen Dano. Hier engagiert sich unser Verein persönlich und direkt. Finanziert Angebote und Infrastruktur mit, damit sich Zukunft bildet. Bald auch mit Ihrer Unterstützung?

Spenden Sie oder werden Sie Mitglied. Helfen Sie mit. Mit gutem Gefühl.

IBAN: DE20 6045 0050 0000 0970 75
BIG: SOLADESILBG

Haiti WIR helfen e.v.
Schwätzgässle 9
74321 Bietigheim-Bissingen
Tel.: 07142 / 77 05-15

www.haiti-wir-helfen.de

Aktionspartner Mai 2020

BIETIGHEIMER ZEITUNG

SACHSENHEIMER ZEITUNG | BÖNNIGHEIMER ZEITUNG

Abomax

Vorteilsprogramm exklusiv für Abonnenten

10% Rabatt*

APOTHEKE KAUFAND

Apotheke im Kaufland
Talstraße 4
74321 Bietigheim-Bissingen
Telefon 07142 78869-50
Mo. – Sa. 9.00 – 20.00 Uhr
post@apotheken-kaufand.de
www.buehler-apotheken.de

*10% Rabatt auf das gesamte Kosmetik-Sortiment der Apotheke im Kaufland.
Gewährter Abomax-Rabatt ist kombinierbar mit unserer Kosmetik-Treuekarte.

Profiteuren Sie von Ihren Abvorteilen und sparen Sie jeden Monat mit unseren Coupons bares Geld!

NOCH KEIN ABONNENT? Bestellen Sie noch heute Ihre Heimatzeitung:
☎ 07142 403-231 | ✉ leserservice@bietigheimerzeitung.de
Weitere Infos: www.abomax.bietigheimerzeitung.de



Liebe Kundinnen und Kunden, liebe Freunde,

endlich, ab sofort dürfen wir wieder unsere Verkaufshäuser öffnen. **Wir freuen uns auf Euch!** Wir haben alles getan, um die höchstmögliche Sicherheit für Euch und unsere Belegschaft zu gewährleisten. Nun ist es wichtig, dass wir alle gemeinsam die notwendigen Hygienestandards einhalten und umsetzen. Es ist uns ein Anliegen, dass Ihr mit einem guten Gefühl in Euren RIEGER kommt.

Wir bei Möbel RIEGER gehen durch diese Zeit, wie es sich für ein Familienunternehmen gehört. Mit hohem persönlichen Einsatz, mit Demut und Solidarität. Kein einziger Arbeitsplatz sollte verloren gehen. Und kein einziger unserer wunderbaren Mitarbeiterinnen und Mitarbeiter hat seinen Arbeitsplatz verloren. Das war das höchste Ziel. Ziel erreicht! Unser Unternehmen Möbel

RIEGER ist seit jeher eine Solidargemeinschaft. Nun sind wir ein verschworener Haufen geworden. ;) Und gerade jetzt brauchen wir Euch, liebe Kundinnen und Kunden. Wir bitten um Eure Treue, die Ihr uns jahrelang entgegengebracht habt. Mein Team und ich sind bereit, alles für Euch zu geben.

Und ohne Mandat erlaube ich mir auch zu sagen: „Unterstützt Eure lokalen Händler, Produzenten und Dienstleister, egal aus welcher Branche!“ Oder auf schwäbisch: „Support your local!“

Herzliche Grüße – bleibt alle gesund!

Euer Benno Rieger

Mit Euch. Für Euch. Durch dick und dünn.

Wir haben wieder GEÖFFNET

Wir möchten DANKE sagen für Eure Treue:

30%

auf Möbel, Leuchten, Teppiche und Mitnahmemöbel TRENDS.

1) Gültig auf den Listenpreis vor Haus-Rabatt. Gilt nur für Neuaufträge in den Abteilungen Möbel, Leuchten, Teppiche und Rieger Trends. Ausgenommen Ware, die im Geschäft als „Werbeware“ gekennzeichnet ist, reduzierte Ausstellungsstücke und Sparpreis-Angebote. Gilt nicht für Artikel der Marken b-collection, Braga, Die Hausmarke, Escala, Ekornes, Flexa, Focus, Gallery M, interliving, Leonardo, Moll, Musterring, Neuhaus Q, now! by hülsta, Tempur, Schöner Wohnen und SetOne by Musterring. Gilt nicht für Ware aus den Bereichen Gartenmöbel, Internet-Angebote und Gastronomie. Nicht mit anderen Aktionen kombinierbar. Rabatt gilt pro Auftrag, wird sofort an Rechnung gekürzt und beinhaltet bereits den Skonto bei Anzahlung. Keine Barauszahlung möglich. Ausgenommen DISCOUNT.



70 **MÖBEL**
RIEGER
Jahre So macht Möbel kaufen Spaß.

ÖFFNUNGSZEITEN
für alle Standorte:
Mo. - Sa.: 9.30 - 19.00 Uhr

Göppingen

Holzheimer Straße 2,
an der B10, Ausfahrt
Göppingen/Heiningen
Tel. 07161/621-0
Möbel Rieger GmbH & Co. KG

Aalen

Daimlerstraße 9,
an der B29 im
Industriegeb. West
Tel. 07361/5729-0

Reutlingen

Schieferstraße 10,
direkt an der B28
Tel. 07121/357-0

Esslingen

Dornierstraße 1+2,
direkt an der B10,
Ausfahrt Esslingen-Zell
Tel. 0711/22045-0

Heilbronn

Im Neckgarten 16,
Am Saarlandkreisel
Tel. 07131/5943-300

! Aufgrund der aktuellen Situation können unsere Öffnungszeiten variieren. Weitere Infos findet Ihr unter www.moebel-rieger.de





FACHLEUTE IN IHRER NÄHE

Die Seite für Handel – Handwerk – Dienstleistung



BERUFSBEKLEIDUNG

Wir haben geöffnet
Verkauf, im Moment, nur an gewerbliche Kunden.

BB **BB - Berufsbekleidung und Image**
Blumenstraße 45 · 74357 Bönningheim
Tel. 07143 403472 · www.berufsbekleidung-bb.de
ÖZ: Mo. – Fr. 15 – 18 Uhr, Sa.10 – 14 Uhr

GESCHÄFTLICHE INFORMATION

ANZEIGE

Nach wie vor für die Kunden da

„BB Berufsbekleidung“: auch in Corona-Zeiten Öffnungszeiten wie immer



Ingrid Breutner-Bührer von BB Berufsbekleidung: „Als Fachhandel ist es uns möglich, sowohl den Kundenwünschen der Klein- und Mittelbetriebe als auch den firmenspezifischen Vorstellungen großer Unternehmen gerecht zu werden.“
Foto: Martin Kalb

Bönningheim. Im Grunde gehört auch BB-Berufsbekleidung zu den sogenannten „systemrelevanten“ Geschäften. Denn hier erhielten und erhalten andere systemrelevante Berufsgruppen auch in Corona-Zeiten die Kleidung, die sie für ihre Tätigkeit benötigen, mit der sie besonders jetzt „den Laden am Laufen halten“. Auf rund 250 Quadratmetern Verkaufs- und Lagerfläche bietet die Firma BB-Berufsbekleidung in der Blumenstraße 45 in Bönningheim seit über 15 Jahren alles, was in punkto richtiges Schuhwerk, Kleidung und Kopfbedeckung den Arbeitsalltag sicherer macht –

ohne dabei modische und branchenspezifische Aspekte aus den Augen zu verlieren. Bei BB Berufsbekleidung gibt es für jede Berufsgruppe die passende Arbeitskleidung nach dem Motto „Sicher, modisch, firmenspezifisch“.

Ein zusätzlicher Emblem-Service rundet das Angebot ebenso ab wie ein professioneller Wasch- und Reparaturservice für Produkte aus dem eigenen Sortiment.

Geöffnet ist BB Berufsbekleidung in der Blumenstraße 45 in Bönningheim nach wie vor montags bis freitags von 15 bis 18 Uhr und samstags von 10 bis 14 Uhr sowie nach telefonischer Vereinbarung.

(UM)BAUEN/WOHNEN

Von **A** bis **Z**

Architektur & Zimmerei

Planen und Bauen aus einer Hand.

SA, 30. Mai ist Beratungstag

„Rund ums Bauen, Modernisieren und schöner Wohnen“

Vormerken!
10–12 Uhr (ohne Anmeldung)

UMBAU · DACH · FASSADE
PLUS GESTALTUNG

INDIVIDUELLES TRAUM-FERTIGHAUS

ARCHITEKTURBÜRO & ZIMMEREI

HOLZWERKSTATT **ZIEBART**

Planen und Bauen mit Holz

Löchgau · Tel. 07143/87 22 10
www.holzwerkstattziebart.de

BALKON/TERRASSE

Ihr **Balkon** soll schöner werden ...

- Balkongeländer (Alu, pulverbeschichtet)
- Balkonverkleidungen (TRESPA, VSG-Glas, Lochblech, etc.)
- Fliesenbeläge
- Betonausbesserung
- Balkon-Estrich

Balkon- u. Terrassenservice L. Weiß
74399 Walheim · ☎ (0 71 43) 3 33 89

UMZÜGE

Ihr Familienbetrieb

Felger

Umzüge

- mit Außenaufzug
- Kücheneinbau
- beheiztes Möbellager

Ludwigsburg
Tel. 0 71 41/8 65 69-0
www.felger.biz

BADGESTALTER

Wenn Ihr Bad ein Erlebnis werden soll ...

BRAUN
DIE BADGESTALTER

Hundshalde 1 | 71634 Ludwigsburg
Telefon: 0 7141. 92 66 62
info@braun-die-badgestalter.de
www.braun-die-badgestalter.de

Ihr persönliches Erlebnisbad. Zum Festpreis und Fixtermin.
Wir beraten Sie gerne!

Komplett mein Bad

FENSTER/TÜREN/TERRASSEN

Alles aus einer Hand: Garantierte Handwerkerqualität!

hagenlocher

Glasklar für Sie.

Hagenlocher GmbH
Blumenstraße 31, 74357 Bönningheim
Telefon 0 71 43 / 88 59-0 | Telefax 0 71 43 / 88 59 29
www.hagenlocher-fenster.de | info@hagenlocher-fenster.de

TORANLAGEN

Die größte Ausstellung von Toranlagen im Zabergäu

Spöhr
Toranlagen

Jeden 1. Sonntag im Monat Schausonntag von 11 – 16 Uhr
Keine Beratung und kein Verkauf.

- Rolltore
- Kipptore
- Alu-Haustüren
- Garagen-Torantriebe
- Sektionaltore
- Rundum-Tore
- Alu-Zaunanlagen
- Mehrzwecktüren

Büro: Lembergerstraße 12 · 74336 Brackenheim-Dürrenzimmern · Telefon (0 71 35) 51 98
Fax (0 71 35) 1 49 40 · Ausstellung: Cleeborn - Benzstr. 2 (Industriegebiet Langwiesen) · Öffnungszeiten Sa. zwischen 9 – 12 Uhr und nach telefonischer Vereinbarung spoehr-toranlagen@t-online.de

HEIZUNGSBAU

www.kaufmann-heizung.de • 07143 840080

KAUFMANN
HEIZUNGSBAU · SOLAR · SERVICE

- Beratung • Planung • Kundendienst
- Heizungsanlagen • Solartechnik
- Tankanlagen • Wärmepumpen

Bertha-Benz-Straße 8 • 74366 Kirchheim

NÄHATELIER

Halt! Stopp! Wir sind weiterhin für Sie da!

Im Möbelbereich/Polstern und Nähen.
Jetzt neu im Programm: Mund- und Nasenmasken aus neuem Stoff, feinste Baumwolle, super Tragekomfort, waschbar.

Ihr exquisites Nähatelier
Lydia H. Ibrom
Hauptstr.37-71711 Höpfigheim · Tel.071 44/246 13
Fax 071 44/28 17 65 · www.naehatelier-ibrom.de

DACHDECKER

AMBROSI
Flaschnerei · Bedachungen · Fassaden

Ambrosi GmbH & Co. KG
Carl-Zeiss-Straße 8
74321 Bietigheim-Bissingen
Telefon 0 71 42 / 7 88 81 40
info@ambrosi.online

Perfektes Handwerk mit Tradition und Herz

FLASCHNEREI
BEDACHUNGEN
METALLFASSADEN

www.ambrosi.online

DIE IMMOSSCHAU

ANZEIGENSERVICE: TELEFON (0 71 42) 403-555 · FAX (0 71 42) 403-125

Wohnbedürfnisse ändern sich – wir beraten Sie gerne

- bei Wohnungswechsel im Alter
- Ihr persönlicher Ansprechpartner für alle Fragen rund um Verkauf und Vermietung
- Rundum-Sorglos-Paket; komplette Abwicklung
- Spezialist für gebrauchte Immobilien

WHG Immobilien 071 41/755 01 ... seit 1986 Heidi Proksch
Freiburg a. N. · Dieselstr. 13



Beste Entspannung dank perfekter Planung

Badezimmer Vielen Menschen gelingt es gerade bei einem heißen Bad ganz wunderbar, zu entspannen. Stellt sich nur die Frage, ob der vorhandene Platz den Einbau einer Wanne zulässt. Clevere Planer können das zum Glück meist bejahen. Dafür gibt es eine breite Modellauswahl für die unterschiedlichsten Ansprüche, Geschmäcker und Vorlieben. Einbauwannen sind echte Allrounder: schön,

praktisch, günstig und sehr flexibel. Wer genug Platz hat, kann sich mit einer freistehenden Badewanne einen echten Eyecatcher sichern. Ebenso designstark, aber beim Platzbedarf zurückhaltender, sind Vorwandbadewannen. Bei richtiger Planung findet somit jeder Entspannungssuchende seine Wunschwanne.

hlc/Foto: HLC/Villeroy & Boch

Experten-Tipp aus der Region

Teilungsversteigerung – Was dabei zu beachten ist

Zwangsversteigerungen werden vom zuständigen Amtsgericht durchgeführt. Auslöser sind meist finanzielle Probleme: die Raten für die finanzierende Bank konnten nicht mehr geleistet werden und die Bank sieht die Versteigerung als letzte Möglichkeit, noch einen Betrag aus der Finanzierung zu bekommen. Dazu stellt sie beim zuständigen Amtsgericht einen Antrag auf Zwangsversteigerung. Die Teilungsversteigerung ist eine besondere Form der Zwangsversteigerung.

In Deutschland werden pro Jahr zwischen 2000 und 3000 Teilungsversteigerungen durchgeführt. Auslöser sind Uneinigkeiten der Eigentümer, entweder einer Erbengemeinschaft oder Ehepaare, die sich trennen. Erbengemeinschaften, bestehend aus mehreren Personen, haben häufig unterschiedliche Vorstellungen, was mit der geerbten Immobilie passieren soll und auch, welchen Wert diese hat. Der eine möchte die Immobilie behalten, weil sie einen ideellen Wert für ihn hat, der andere möchte Bares sehen.

Die Teilungsversteigerung ähnelt der Zwangsversteigerung hat aber einen wesentlichen Unterschied. Bei der Zwangsversteigerung



Der Expertentipp von Eckard Ahrens, Immobilienservice Maier.

Die Ursache eine finanzielle Not des Eigentümers, der seinen finanziellen Verpflichtungen nicht nachkommen kann. Bei der Teilungsversteigerung stellt zum Beispiel einer von mehreren Mit-eigentümern den Antrag beim zuständigen Amtsgericht, weil sich die Erbengemeinschaft oder das Ehepaar nicht einigen kann.

Ein wesentlicher Unterschied besteht für Interessenten, die über eine entsprechende Verstei-

gerung die Immobilie erwerben möchten. Bei einer Zwangsversteigerung wird in der Regel das Grundbuch in Abteilung III gesäubert, das heißt der Erwerber muss keine Grundschulden übernehmen. Bei einer Teilungsversteigerung müssen häufig Grundschulden mit übernommen werden. Deshalb ist es sehr wichtig zu verstehen, welche Vorlasten bestehen bleiben. Diese beeinflussen wesentlich, welchen Betrag man im Termin bieten sollte, um hinterher keine bösen Überraschungen zu erleben.

Eine gütliche Einigung ist für alle Beteiligten in der Regel immer der bessere Weg und genau hier kann Immobilienservice-Maier Mehrwerte liefern, da wir die Zusammenhänge und Besonderheiten einer Teilungsversteigerung kennen. Ein Mediationsgespräch kann helfen, aus einer verfahrenen Situation eine für alle Beteiligten zufriedenstellende Lösung zu erarbeiten.

Immobilienservice-Maier steht in Freiburg und Vaihingen allen mit Rat und Tat zur Seite. Weitere Auskünfte unter Telefon (07141) 1 29 03 41 oder (07042) 7 70 11 80 und online unter www.immobilienservice-maier.de.

Eckard Ahrens

Maklerservice



Mehr als eine Hausnummer:

Wir bewerten Ihre Immobilie – kostenlos!

Sie möchten wissen, wie viel Ihr Haus, Ihr Grundstück oder Ihre Wohnung wert ist? Wir sagen es Ihnen – kostenlos! Und wenn es ums Verkaufen geht, helfen wir Ihnen bei der Abwicklung – vom Finden des richtigen Käufers bis zum Abschluss. Mit unserem kompetenten Service und fast 60 Jahren Erfahrung sind wir der ideale Partner für Sie.

- Zielgerichtete Werbemaßnahmen
- Durchführung der Besichtigungen
- Aufbereitung der Vertragsunterlagen
- Nachweis der Finanzierung des Käufers
- Abstimmung mit dem Notariat
- Zahlreiche vorgemerkte Kunden und Interessenten
- Begleitung der Kaufvertragsparteien bis zum erfolgreichen Abschluss des Kaufvertrags

Hemmingen – Ihr Geld arbeitet



Hemmingen, Hauptstraße 24

IHR GELD ARBEITET. Ihre Mieter genießen den Ruhestand. Im schönen Hemmingen entstehen 21 attraktive Seniorenwohnungen in Kooperation mit der Kleeblatt Pflegeheime gGmbH. Gehobenes betreutes Wohnen für die Mieter – eine lohnende und sichere Zukunftsinvestition für Anleger. Mit interessanter Verzinsung. Mit enormem Nachfragepotential durch die begehrte Lage und das umfassende Betreuungsangebot. Doch ohne den Aufwand, den das Vermieten sonst mit sich bringt: Den übernimmt unsere Hausverwaltung. Eine charmante Wohnanlage – eine perfekte Geldanlage.

	Kaufpreis	Pachtangebot für Eigentümer*	Pachtangebot/ m²/Wfl.	BMR** auf Pacht
1-Zimmer-Wohnung , ca. 38 m² Wohnfläche	€ 252.000,-	576,20 €	15,12 €/m²	2,74 %
2-Zimmer-Wohnung , ca. 51 m² Wohnfläche	€ 314.000,-	651,37 €	12,89 €/m²	2,49 %
2-Zimmer-Wohnung , ca. 64 m² Wohnfläche	€ 399.000,-	772,85 €	12,01 €/m²	2,32 %
3-Zimmer-Wohnung , ca. 74 m² Wohnfläche	€ 464.000,-	867,87 €	11,66 €/m²	2,24 %

* Garantierte Pachtzahlung an den Eigentümer – kein Mietausfallrisiko für Sie!

** Bruttomietrendite

Wir sind immer für Sie da – auf Wunsch gerne persönlich, telefonisch oder per E-Mail.

Damit Sie sich jederzeit sicher und gut betreut fühlen, werden Besichtigungstermine individuell vereinbart.

Ihre Ansprechpartnerin: Corinna Morban – Telefon 07142.76-220 – morban@bietigheimer-wohnbau.de



Bietigheimer Wohnbau GmbH | Berliner Straße 19 | 74321 Bietigheim-Bissingen
verkauf@bietigheimer-wohnbau.de | www.bietigheimer-wohnbau.de



WAS BAUGELD KOSTET

	Laufzeit 5 Jahre, Nominal/Sollzins	Laufzeit 10 Jahre, Nominal/Sollzins	Beleihungsgrenze
ALLIANZ	1,18	1,18	50%
BADEN-WÜRTTEMBERGISCHE BANK	0,88	1,14	60%
DEUTSCHE BANK	1,28	1,52	60%
FINANZBERATUNG OETTINGER	0,39	0,54	60%
BHW/POSTBANK	1,55	1,09	60%
SPARDA-BANK	0,93	1,13	60%
VOLKSBANK LUDWIGSBURG	0,59	0,75	60%
WÜSTENROT BANK	0,95	0,95	60%

Festzinssätze bei 100-prozentiger Auszahlung und einprozentiger Tilgung. Genannt ist der Nominalzinssatz/Sollzinssatz. **Alle Angaben ohne Gewähr**

Der Vermieter muss zustimmen

Wer ein Bienenvolk auf seinem Balkon halten will, sollte den Vermieter um Erlaubnis bitten.

Welchem Hobby ein Mieter nachgeht, muss Vermietern in der Regel egal sein. Denn grundsätzlich können sich Mieter in ihrer Wohnung frei entfalten. Allerdings gibt es auch hier Grenzen, erklärt der Eigentümerverband Haus & Grund. Ein Beispiel dafür ist die Tierhaltung.

Wird im Mietvertrag nichts zu diesem Thema geregelt, ist die Tierhaltung dem Mieter grundsätzlich im Rahmen der üblichen Nutzung gestattet. Dabei müssen die Anzahl und die Art der Tiere beachtet werden. Eine übermäßige Tierhaltung sowie das Halten von exotischen Tieren bedarf grundsätzlich der Zustimmung des Vermieters. Anders verhält es sich mit Kleintieren wie Kaninchen, Hamstern oder Schildkröten, die in der Regel ohne Genehmigung in der Wohnung gehalten werden dürfen.

Nicht ohne Genehmigung erlaubt ist hingegen das Halten von Bienenvölkern auf dem Balkon einer Mietwohnung. Dieses Hobby zählt nicht mehr zum üblichen Gebrauch, denn eine Beeinträchtigung der Interessen des Vermieters sowie der anderen Hausbewohner kann nämlich durch schwärmende Bienen nicht grundsätzlich ausgeschlossen



Imker bei der Arbeit: Wer ein Bienenvolk auf seinem Balkon halten will, sollte den Vermieter um Erlaubnis bitten. Foto: Pixabay

werden, befand das Amtsgericht Hamburg-Harburg (Az.: 641 C 377/13).

Hobbyimker sollten im Zweifel und um auf Nummer sicher zu gehen lieber bei ihrem Vermieter

um Erlaubnis bitten, bevor sie den Bienenstock auf dem Balkon aufstellen. dpa

ENERGIESPARVERORDNUNG (EnEV 2014) Mögliche Abkürzungen der Pflichtangaben für den Immobilien- und Mietmarkt

Alle Angaben ohne Anspruch auf juristische Gewähr und Vollständigkeit.

Art des Energieausweises:
BA = Energiebedarfsausweis
VA = Energieverbrauchsausweis

Energiebedarfs- oder Energieverbrauchswerte:
in kWh/(m²a), z. B. 72 kWh/(m²a)

Energieträger der Heizung/HZG:
BHKW = Blockheizkraftwerk
Gas = Erdgas
EGL = Erdgas leicht
EGS = Erdgas schwer
EW = Erdwärme

EE = Erneuerbare Energieträger
FW = Fernwärme
FWD = Fernwärme Dampf
FS = Flüssiggas
Öl = Heizöl
Holz = Holz
HSchn. = Holz Hackschnitzel
Ko = Kohle

LWP = Luftwärmepumpe
NW = Nahwärme
Pellet = Pelletheizung
Solar = Solarheizung
S = Strom
WL = Wärmelieferung
Elek. Boil. = Warmwasser ü. Elektroboiler

Weitere Abkürzungen:
Bj. = Baujahr
A+ bis H = Energieeffizienzklasse
EB-W = Endenergiebedarf für Wärme
EV-W = Endenergieverbrauch für Wärme
EB-S = Endenergiebedarf für Strom
EV-S = Endenergieverbrauch für Strom
E.I.V. = Energieausweis in Vorbereitung

DV Medienhaus
Druck- und Verlagsgesellschaft
Bietigheim mbH
Kronenbergstraße 10
74321 Bietigheim-Bissingen
Telefon (07142) 403-0
Fax (07142) 403-125

WOHNBAU OBERRIEXINGEN

im Bau! **UNTERRIEXINGEN**
JAHNSTRASSE 8 - 10/1

Mehrfamilienhaus mit 2- bis 4-Zimmerwohnungen mit 59 m² bis 174 m² Wohnfläche

- familienfreundliche Grundrisse
- Wohnungen mit Südbalkon, Süd-West- oder Westbalkon
- traumhafte Randlege

4-Zimmerwohnung
1. Obergeschoss,
ca. 106 m² Wohnfläche
€ 424 600,-

- Endenergiebedarf 24,4 kWh/(m²a)
- Tiefgarage im Haus
- barrierefreie Zugänge und Aufzug
- Bezug 2021

Wohnbau Oberriexingen
Im Erkerstal 1-5
71739 Oberriexingen

Telefon 07042 9730-15
www.wohnfuehlen.de

Was ist meine Immobilie aktuell wert?

Wir nehmen Immobilien persönlich lokal. erfahren. zuverlässig.

Referenzen sagen mehr als alle Versprechen

Marktgerechte und transparente Immobilienbewertung seit 1990. Vermarktung zum Maximalpreis dank unseres 5-Stufen Verkaufsplans. Über 1.500 Immobilienverkäufe in der Region! Seriöse und belegte Referenzen finden Sie auszugsweise unter:

www.heuschele-immobilien.de/referenzen

Bei uns benötigen Sie KEINEN Gutschein. Gerne kommen wir zu Ihnen und bewerten Ihre Immobilie kostenlos und unverbindlich.

Auf Ihren Anruf freut sich Ihr Heuschele Immobilien Team

Sven Heuschele, Hubert Heuschele

HEUSCHELE IMMOBILIEN 07142/91440 heuschele-immobilien.de

ESSEN SIE DEN GANZEN TAG.

DAS RICHTIGE. GESUNDE ERNÄHRUNG SCHÜTZT VOR DIABETES.

Jeden Tag erkranken in Deutschland ca. 1000 Menschen an Diabetes. Helfen Sie uns, die Volkskrankheit einzudämmen.

Spendenkonto 6060 BLZ 100 205 00 Bank für Sozialwirtschaft

diabetes DE
www.diabetesde.org
Infotelefon 030 201 677-0

VERMIETUNGEN

Umzugsprobleme?

Wir lösen Ihre Umzugsprobleme schnell, zuverlässig und preiswert. Ab- und Aufbau der Möbel durch Schreiner. Ab 2 Mann, Möbelwagen inkl. Transportversicherung und km Stundenpreis € 107,10 inkl. MwSt. Mindestabnahme 4 Stunden, jede weitere Personenbestellung € 41,65 pro Stunde. Preise gelten in Nahbereich bis 125 km. Fernbereiche auf Anfrage.

Telefon (07135) 40 54
Weber Umzüge
74336 Brackenheim
Liegitzer Str. 7
weberumzug@gmx.de

Vermiete ab 1.6.2020 in Besigheim **Einfamilien-Haus**
6 Zi., 150 m² Wfl., EBK, Garage, KM 1.300,- € + NK
Zuschriften unter Chiffre B 67160.

Bissingen, beim Bruchwald **1 1/2-Zi.-EG-Wohnung**
in 3-Familien-Haus, ca. 55 m², Keller 12 m², TL-Bad, EBK, Terrasse, ab Juli an NR, KM 520,- € + NK, + 3 MM Kt.
Zuschriften bitte an Chiffre-Nr. 67159

Jetzt mitmachen - www.augenlichtretter.de **cbm**

DIE RUNDSCHAU

Wochenblatt für den Wirtschaftsraum Bietigheim-Bissingen, Sachsenheim, Vaihingen/Enz, Bönnigheim und Umgebung.

Gesamtherstellung und Verlag: Druck- und Verlagsgesellschaft Bietigheim mbH (Verlag der Bietigheimer Zeitung, Sachsenheimer Zeitung und Bönnigheimer Zeitung).

Herausgeber: Manfred Gläser, Stefan Gläser
Geschäftsführer: Stefan Gläser
Anzeigen: Anja Deters (verantwortl.)
Redaktionsleitung: Dr. Claudia Moeck
Redaktion: Inga Stoll, Robin Fuchter

Postanschrift: 74319 Bietigheim-Bissingen
Lieferanschrift: Kronenbergstraße 10
74321 Bietigheim-Bissingen
Telefon (07142) 403-0
Telefax (07142) 403-125

Urheberrecht: Anzeigen und Sonderbeilagen, die vom Verlag gestaltet wurden, sind urheberrechtlich geschützt. Ohne Einwilligung des Verlages ist das Kopieren oder eine anderweitige Verwendung dieser geschützten Entwürfe nicht gestattet.
Zur Zeit gilt Preisliste Nr. 64 vom 1. 1. 2020. Für die Richtigkeit telefonisch aufgegebenen Anzeigen oder Änderungen übernimmt der Verlag keine Gewähr.

Anzeigen sind informativ.

WIR DRUCKEN - SIE ENTSPANNEN!

Der bequemste Weg zu Ihrem Druckprodukt:
www.dvdruckbietigheim.de

Kronenbergstraße 10
74321 Bietigheim-Bissingen
Telefon (0 71 42) 403-330
info@dvdruckbietigheim.de

DV Druck BIETIGHEIM

BROSCHÜREN | MAGAZINE | FLYER | GESCHÄFTSDRUCKSACHEN | MAPPEN | BEILAGEN



WIR BAUEN IHRE TRAUMWOHNUNG!



Alle Projekte befinden sich im Bau. Kommen Sie vorbei und schauen Sie sich Ihre Traumwohnung gleich an.

Wir beraten Sie gerne unter Beachtung der aktuellen Corona-Richtlinien.

Alle Informationen sehen Sie auf unserer Homepage unter: WWW.LAYHER-WOHNBAU.DE

v.l.: Geschäftsführer Stefan, Albrecht und Philipp Layher



Sonnenfeld-Neubaugebiet
Im Innenausbau

Unverbindliche Illustration

SACHSENHEIM

SÖNNENFELD / NEUBAUGEBIET / EINSTEINSTR. 8

Musterwohnung zu besichtigen!

2,5 Zimmer, Garten	€314.800,-
3,5 Zimmer, Garten	€378.800,-
3,5 Zimmer, Balkon	€389.800,-
4,5 Zimmer, EG/OG	€499.800,-

FÜR SIE VOR ORT:

Projektleiter A. Ziegler
0174 444 77 07
07143 80 55 -18
ziegler@layher-wohnbau.de

BERATUNG + BESICHTIGUNG
Sa. + So. 14:00 - 16:00 Uhr
Mo.+ Do. 16:30 - 18:00 Uhr



Rohbau erstellt

Unverbindliche Illustration

STEINHEIM

POETENVIERTEL / HÖLDERLINSTR. 2

2,5 Zimmer, Garten	€289.800,-
3,5 Zimmer, EG/OG	€379.800,-
4,5 Zimmer, Balkon	€439.800,-
3,5 Zimmer, Penthouse	€519.800,-

Energieausweis wird erstellt.

FÜR SIE VOR ORT

Projektleiter T. Bürkle
0172 710 25 42 / 07143 80 55 -24
t.buerkle@layher-wohnbau.de

Kommen Sie vorbei und Sie werden uns Recht geben: Eine Traumlage!

BERATUNG + BESICHTIGUNG

Sa. 10:00 - 12:00 Uhr
So. 10:00 - 12:00 Uhr



Im Innenausbau

Unverbindliche Illustration

LB-MÖGLINGEN

MUSIKER VIERTEL / PAUL-HINDEMITH-STR. 5

2,5 Zi. Garten	€419.800,-
3,5 Zi. Garten	€529.800,-
3,5 Zi. Balkon	€539.800,-
4,5 Zi. Balkon	€629.800,-

Energieausweis wird erstellt.

FÜR SIE VOR ORT

Projektleiter D. Spahr
0177 623 81 18 / 07143 80 55 -31
spahr@layher-wohnbau.de

BERATUNG + BESICHTIGUNG

Sa. 11:00 - 13:00 Uhr
So. 14:00 - 16:00 Uhr



60% verkauft

Unverbindliche Illustration

LUDWIGSBURG

WOHNEN IN DER BAROCKSTADT / FUCHSHOFSTR. 36

2,5 Zimmer, Garten	€429.800,-
2,5 Zimmer, Balkon	€429.800,-
2,5 Zimmer, Garten + Arbeitsraum	€469.800,-

Energieausweis wird erstellt.

FÜR SIE VOR ORT

Projektleiter W. Hertner
0175 467 73 31 / 07143 80 55 -26
hertner@layher-wohnbau.de

BERATUNG + BESICHTIGUNG

So. 14:00 - 16:00 Uhr



Rohbau erstellt

Unverbindliche Illustration

KORNWESTHEIM

DAS DUO / ACHALMSTR. 18

3,5 Zimmer, Garten	€499.800,-
3,5 Zimmer, Balkon	€499.800,-
4,5 Zimmer, EG/OG	€599.800,-
4,5 Zimmer, DG-Loft	€899.800,-

Energieausweis wird erstellt.

FÜR SIE VOR ORT

Projektleiter Mile Protic
0162 955 8961 / 07143 80 55 -19
protic@layher-wohnbau.de

Verkaufsstart erfolgt!

BERATUNG + BESICHTIGUNG

Sa. 10:00 - 12:00 Uhr
So. 14:00 - 16:00 Uhr
Do. 16:30 - 18:00 Uhr



Im Rohbau

Unverbindliche Illustration

SACHSENHEIM

OSTSTR. 3

2,5 Zimmer, Balkon	€279.800,-
3,5 Zimmer, Garten	€384.800,-
3,5 Zimmer, Balkon	€394.800,-
4,5 Zimmer, Garten	€499.800,-

Energieausweis wird erstellt.

ES BERÄT SIE GERNE

Projektleiter A. Ziegler
0174 444 77 07 / 07143 80 55 -18
ziegler@layher-wohnbau.de

BERATUNG + BESICHTIGUNG

im Layher Info-Pavillon
Einsteinstr. 8 in Sachsenheim
Sa. + So. 14:00 - 16:00 Uhr
Mo.+ Do. 16:30 - 18:00 Uhr



Im Innenausbau

Unverbindliche Illustration

LEONBERG

LEO-LIVING / LINDENSTR. 11

2,5 Zimmer, Garten	€ 389.800,-
3,5 Zimmer, Garten	€ 449.800,-
4,5 Zimmer, Balkon	€ 579.800,-
3,5 Zimmer, Penthouse	€ 609.800,-

Energieausweis wird erstellt.

FÜR SIE VOR ORT

Projektleiterin B. Lohmann-Eitel
0163 580 23 92 / 07143 80 55 -29
lohmann-eitel@layher-wohnbau.de

Traum Penthouse !

BERATUNG + BESICHTIGUNG

Sa. 11:00 - 13:00 Uhr
So. 14:00 - 16:00 Uhr
Mo.+ Fr. 16:30 - 18:00 Uhr



Im Innenausbau

Unverbindliche Illustration

BIETIGHEIM-BISSINGEN

WOHNEN IM ELLENTAL / MARIA-MERIANSTR. 15

Wir verkaufen unsere Top-Wohnung in einem exklusiven 6-Familienhaus! Helle 3,5 Zimmer Wohnung im 2. OG, Fußbodenheizung, Aufzug, Hausmeister-service, kurzfristig bezugsfertig, 469.800 €

Energieausweis wird erstellt.

ES BERÄT SIE GERNE

Projektleiter A. Ziegler
0174 444 77 07 / 07143 80 55 -18
ziegler@layher-wohnbau.de

BERATUNG + BESICHTIGUNG

im Layher-Info-Pavillon in Sachsenheim, Einsteinstr. 8:
Sa. + So. 14-16 Uhr



Verkaufsstart 16.5.2020

Unverbindliche Illustration

LÖCHGAU

LÜSSEN PARK / SUHSTRASSE

Wir erstellen exklusive Eigentumswohnungen in ruhiger 1A-Lage im Neubaugebiet Löchgau Lüssen. Es entstehen Eigentumswohnungen mit besonderem Augenmerk auf klare Formen, optimale Grundrisse und qualitativer Ausstattung. Die Rohbauarbeiten haben bereits begonnen.

Lassen Sie sich vormerken

Projektleiter W. Hertner
0175 467 73 31 / 07143 80 55 -26
hertner@layher-wohnbau.de



Telefon 07143 / 80 55 0
info@layher-wohnbau.de

Aktuell: Wir kaufen Ihr Grundstück und zahlen Höchstpreise. Versprochen!



Haus gesucht?



Traumhaus gefunden!

Jetzt auch online



Unser neues Zuhause

immo.bietigheimerzeitung.de
Ihr Online-Immobilienmarkt in der Region



SONDERVERÖFFENTLICHUNG

Muttertag

... am Sonntag, 10. Mai ...



Besser informiert.
Mehr erleben.



Was wünschen sich Mütter?

Geschenke: anders interpretiert



Am 10. Mai stehen Mütter wieder im Mittelpunkt.

Blumen sind unangefochten die Nummer eins der Aufmerksamkeiten zum Muttertag, zu Recht! Sie sind wundervoll anzusehen, duften hervorragend und eignen sich als

Boten für Zuneigungsbekundungen aller Art. Denn der Symbolgehalt von Blumen hat sich über Jahrhunderte kulturell geprägt. Was wären Goethes Lobgesänge auf die Natur ohne deren schönste Pracht?

„Blumen sind die schönsten Worte und Hieroglyphen der Natur, mit denen sie uns andeutet, wie lieb sie uns hat“, so der deutsche Dichter und Naturforscher. Mutter Erdes Geschenk an die Lebewesen offenbart sich in einem einzigen Strauß auf dem Tisch. Und schon im alten Ägypten sollen Blumen in Verbindung mit Göttern gebracht worden sein. Pralinen sind ebenfalls bei vielen Müttern gern gesehen. Mit Blumen und Pralinen liegt man also immer richtig.



In Zeiten von Corona bieten sich digitale Aufmerksamkeiten zum Muttertag an: ein längeres Gespräch am Telefon, ein Videochat oder ein paar schöne Bilder von der fernen Familie – über das Smartphone geschickt.

Einige Mütter scheinen sich zum Muttertag auch Technisches zu wünschen. Mütter gehen mit der Zeit und dazu gehört unter Umständen ein Gutschein zur Beteiligung an einem Handy oder ein wasserdichter Lautsprecher für die Badewanne. Es empfiehlt sich, auf die versteckten Technik-Interessen der Mütter zu achten.

Auch Zeit für sich selbst steht bei den Wünschen hoch im Kurs. Ein Wellness- oder Kosmetikgutschein kann einiges an Verständnis für den Alltagsstress einer Mutter versinnbildlichen.

Und Zeit schenken kann man der Mutter auch auf andere Weise: mit einem netten Gespräch – das geht in diesen Zeiten auch per Telefon oder Videochat. lps/jv.

Bäckerei · Konditorei
KELLER GmbH

*Seit 90 Jahren
Backen aus Leidenschaft*

Weinstraße 13
74369 Leichgau
Tel. (0 71 43) 1 82 31
Fax (0 71 43) 2 46 71
E-Mail: Baeckerkellergmbh@gmx.de

Wir arbeiten an Ihrem perfekten Morgen!
Bei uns ist alles hausgemacht und hergestellt mit Zutaten aus unserer Region

Erdbeerherzen
2 verschiedene Größen

Dienstag bis Freitag: 5.30 – 18.00 Uhr
Samstag: 5.30 – 13.00 Uhr, Sonntag 7.00 – 10.00 Uhr
Montag Ruhetag *Ihr frisches Bäckerteam*



Kaufen Sie Gemüsepflanzen, Kräuter & Balkonblumen direkt im Gewächshaus!
Am Sonntag, 10.5. ist Muttertag, wir haben von 9 – 15 Uhr geöffnet!

ROSENHAMMER

Kleiningersheimer Str. 2 - 74394 Hessigheim
Mehr Infos auf www.rosen-hammer.de
Öffnungszeiten: Mo. – Fr. 9–18 Uhr Sa. 9–16 Uhr

ACHTUNG - GEÄNDERTE ÖFFNUNGSZEIT!

QUALITÄT & KOMPETENZ



PLEIDELSHEIM

Arbeitskleidung.de

Michael Waldenmaier
Robert-Bosch-Str. 16
74385 Pleidelsheim
Tel. (0 71 44) 26 00 60
Fax (0 71 44) 20 86 67
info@arbeitskleidung.de

*Wir beraten Sie gern auch
in unserem Ladengeschäft!*

Mo-Fr: 8-12 Uhr und 13-17.30 Uhr

BÖNNIGHEIM

Tanja Dzoja



Wir pflegen und betreuen Sie zuhause im Pflegedienst vor Ort.

Lauerweg 24 · 74357 Bönnigheim
Telefon 07143 / 9 62 28 23
Mobil 01 71 / 8 13 54 04
www.dzoja-pflegedienst.de

Die nächsten Sonderseiten »QUALITÄT & KOMPETENZ« erscheinen am 2. Juni in der Zeitung und am 3. Juni in der RUNDSCHAU

**SONDER-
THEMA**



LUDWIGSBURG aktiv

SONDERVERÖFFENTLICHUNG



Besser informiert. Mehr erleben.

Stadtbibliothek öffnet wieder

Zentrale im Kulturzentrum nimmt mit Auflagen wieder ihren Betrieb auf.

Sieben Wochen ist es her, dass die Stadtbibliothek Ludwigsburg mit allen ihren Einrichtungen aufgrund der Corona-Verordnung schließen musste. Am kommenden Dienstag, 5. Mai, nimmt die Zentrale im Kulturzentrum wieder den Basisbetrieb auf. 50 Besucherinnen und Besucher dürfen die Bibliothek auf einmal betreten und sich Medien ausleihen. Ein Verweilen – etwa zum Lesen, zum Lernen oder um am PC zu arbeiten oder den Kopierer zu nutzen – ist vorerst nicht möglich. Im Januar und Februar zählte die Bibliothek im KUZ noch Rekordbesucherzahlen. Durchschnittlich 1390 Besucher täglich besuchten die Einrichtung, mehr als je zuvor. Der Höhenflug wurde durch Corona jäh gestoppt. Nun folgt der Neustart unter ganz anderen Voraussetzungen. „Die Stadtbibliothek ist einer der großen Anziehungspunkte in unserer Stadt. Sie bietet Bildung, Begegnung und Inspiration für alle Generationen. Es ist uns sehr wichtig, den Ludwigsburgern diese Einrichtung wieder zurückzugeben, gleichzeitig ist es eine Herausforderung, in einem so lebhaft frequentierten Haus alle Abstands- und Hygienegebote sicherzustellen“, erläutert Erster Bürgermeister Konrad Seigfried. „Wir sind gut vorbereitet und vertrauen auf das Verständnis und die Unterstützung unserer Besucher. Vieles werden sie anfangs vermissen, denn die Reduzierung auf den reinen Ausleihbetrieb schließt alle anderen Nutzungen erst einmal aus. Auch als Lerntreff für Schü-



Die Stadtbibliothek öffnet wieder.

Foto: Martin Kalb

ler kann die Bibliothek nicht dienen“, so Bibliotheksleiter Thomas Stierle. Je reibungsloser der Betrieb anläuft, desto rascher können die Beschränkungen stufenweise gelockert werden. Auf persönliche Beratung will man – anders als manche andere Bibliotheken – nicht verzichten. Mitarbeitende und Besucher sind aber durch Plexiglas getrennt. Für die Besuchersteuerung wird die Bibliothek eine digitale Ampel einsetzen, die von grün auf rot springt, wenn die maximal zugelassene Personenzahl im Haus erreicht ist. Auch über die Website der Stadtbibliothek wird man sich ständig informieren können, ob

Wartezeiten bestehen oder der Weg frei ist. Die Stadtbibliothek will stufenweise zum Normalbetrieb zurückkehren und alle Standorte öffnen. Noch bleiben die Zweigstellen Schlösslesfeld und West außer Betrieb. Auch der Bücherbus muss noch eine Weile stehen bleiben. In den ersten Wochen sind die gewohnten Öffnungszeiten noch eingeschränkt. Von Dienstag bis Freitag öffnet die Bibliothek erst um 11 Uhr und schließt bereits um 18 Uhr. Am Samstag ist von 10 bis 13 Uhr geöffnet. Medienrückgaben können außerhalb der Öffnungszeiten im Windfang des Kulturzentrums in die bewährten Container einge-

worfen werden. „Wir freuen uns sehr, wieder für die Bürgerinnen und Bürger da sein zu dürfen und wieder ein kleines Stück Normalität zu schaffen. Ein bisschen nervös sind wir trotzdem. Im Moment sind 65.000 ausgeliehene Medien bei unseren Kunden zuhause. Diese Mengen an Rückgaben können wir nur bewältigen, wenn sie sich verteilen. Deshalb meine Bitte: Wer ausgeliehene Medien zurückgeben möchte, darf sich gerne noch Zeit lassen. Für die Zeit vom 17. März, dem ersten Tag der Schließung, bis zum 6. Juni werden keinerlei Versäumnisgebühren berechnet“, erläutert Thomas Stierle.

Bürgerbüro beendet den Notbetrieb

Dennoch: Um Gedränge im Wartebereich zu vermeiden, ist eine Terminvergabe zwingend nötig

Über sechs Wochen war das Bürgerbüro – wie das ganze Ludwigsburger Rathaus – im Notbetrieb. Am Montag, 4. Mai, hat es wieder seine Türen geöffnet, allerdings mit Einschränkungen und unter strengen Hygiene-Bedingungen. Telefonisch, per E-Mail und über die Homepage www.ludwigsburg.de waren das Bürgerbüro in der Wilhelmstraße und seine Außenstellen in Neckarweihingen und Poppenweiler die ganze Zeit erreichbar, viele Angelegenheiten konnten auf diesem Weg erledigt werden. Bei unaufschiebbaren Fällen konnten Bürgerinnen und Bürger nach Rücksprache auch im Bürgerbüro vorbeikommen. Ausweisdokumente und Beglaubigungen sind die einzigen Unterlagen, für deren Beantragung und Abholung ein persönliches Erscheinen im Bürgerbüro notwendig ist – dies ist gesetzlich so vorgeschrieben. Wie die Erledigung von Angelegenheiten ohne Besuch im Bürgerbüro möglich ist, darüber informiert die städtische Homepage übersichtlich unter www.ludwigsburg.de/buergerbuero. Zum Beispiel können eine Meldebescheinigung oder auch andere Dinge ganz formlos per E-Mail oder Post beantragt werden. „Diese Online-Beantragung gibt

es schon seit einigen Jahren, sie wurde aber bisher noch nicht so häufig genutzt“, erläutert Schindler. In den vergangenen sechs Wochen hingegen haben sehr viele Ludwigsburgerinnen und Ludwigsburger davon Gebrauch gemacht. „Das lief sehr gut“, so Schindler. „Wir rufen dazu auf, Angelegenheiten auch weiterhin digital oder postalisch zu erledigen“, so Jürgen Schindler. Denn auch ab dem 4. Mai, wenn der Notbetrieb der Stadtverwaltung endet, ist das Bürgerbüro natürlich nicht wie vor der Corona-Krise geöffnet. Um Gedränge im Wartebereich zu vermeiden, ist eine Terminvergabe zwingend nötig. Diese Terminvergabe sollte bevorzugt im Internet unter www.ludwigsburg.de/buergerbuero erfolgen. Falls das nicht möglich ist, kann auch telefonisch unter den Nummern 07141 910-3015, 910-4410 oder 910-4411 ein Termin vereinbart werden. Während der Besuche im Bürgerbüro sorgen Plexiglasscheiben und Desinfektionsmittel-Spender ebenso für Schutz wie eine Maskenpflicht für Besucher und Mitarbeiter. Wer Fragen zu Anliegen im Bürgerbüro hat, kann sich unter der E-Mail-Adresse buergerbuero@ludwigsburg.de oder den oben genannten Telefonnummern melden.

LIKOM Konflikte kontaktfrei telefonisch lösen
 8–19 Uhr, Telefon 0 71 41/6 88 79 99, info@likom.info
www.likom.info/kontaktfrei/

Ludwigsburg –
ein Besuch lohnt sich immer!

PFANDEIHAUS LUDWIGSBURG
 LEONBERGER STR. 32
Gold-Silber-Schmuck Bestpreise
bei Beleihung & Goldankauf
Sofort Bargeld!
Problemlos und diskret
 Mo-Fr. 10.00 bis 17.45 Uhr
 Mittwochs bis 13.00 Uhr
 Tel. (07141) 5 05 49 04
www.pfandleihhaus-lb.de

LOTTER
 Kochgeschirr
 Besteck
 Glas
 Elektrokleingeräte
 Porzellan
 Keramik

Haushaltswaren

Öffnungszeiten:
Montag - Samstag
von 10 - 18 Uhr
Wir freuen uns auf Sie!

LOTTER
 schenken & genießen
 Obere Marktstraße 4 | 71634 Ludwigsburg
 Telefon 07141 406 - 120 | www.lotter.de



SONDERTHEMA





BESIGHEIM

EINKAUFEN IN

Wir sind für Sie da!



Besser informiert. Mehr erleben.

Gesundheitsschutz am wichtigsten

Amtsgericht Besigheim: Dienstbetrieb wird hochgefahren.

Bedingt durch die Verbreitung des sogenannten Corona-Virus hat das Amtsgericht Besigheim seit Mitte März, wie alle Gerichte im Land, einen Notbetrieb aufrechterhalten. Inzwischen wird der Dienstbetrieb wieder hochgefahren.

Nur noch unaufschiebbare, eilige Gerichtsverfahren wurden verhandelt. Jetzt kehrt das Amtsgericht Besigheim in vertretbaren Schritten zur Aufnahme eines erweiterten Dienstbetriebs zurück. Wie Amtsgerichtsdirektor Volker Bißmaier erläutert, müsse dem Schutz der Gesundheit erste Priorität eingeräumt werden. Auch nach Zuspitzung der Corona-Krise sei bei dem Amtsgericht weitergearbeitet worden, teilweise hinter geschlossenen Türen, teilweise im Schichtbetrieb und im Home-Office. Ausdrücklich lobt er die Mitarbeiterinnen und Mitarbei-



Das Amtsgericht Besigheim fährt den Dienstbetrieb wieder hoch (unser Archivbild zeigt das Gebäude im Jahr 2017, als sich die Außentreppe noch im Bau befand).

Foto: Helmut Pangerl

Einlasskontrollen werden durchgeführt.

ter des Amtsgerichts, in gleicher Weise die Anwaltschaft und die Rechtssuchenden: „das Verständnis für unsere Schutzmaßnahmen und -anordnungen ist überwältigend. Die derzeitige Ausnahmesituation hat zu erheblichen Einschnitten und Einschränkungen geführt, aber auch vielfältig zum „kurzen Draht“ und zu flexiblen Lösungen.“ Um Infektionsgefahren zu verringern habe er mit Zustimmung von Beteiligten beispielsweise im Freien, im Garten des Amtsgerichts, verhandelt. Zusätzliche Möglichkeiten, wie Gerichtsver-

handlungen an Samstagen, würden angeboten und weitergehend ausgelotet. Als besonders positiv hebt Bißmaier hervor, dass sämtliche Termine in Nachlasssachen abgehalten werden konnten: „das war und ist ein wichtiger Kraftakt, zumal hier oft knappe Fristen einzuhalten sind und es um sensible Konstellationen mit erheblichen Auswirkungen auf das Vermögen von Hinterbliebenen geht.“ Für den Besuch seiner Ge-

bäude und Räumlichkeiten empfiehlt das Amtsgericht dringend, Schutzmasken zu tragen. An Corona erkrankten und entsprechende Symptome aufweisenden Personen ist der Zutritt zum Amtsgericht verboten, Einlasskontrollen werden durchgeführt. Außerhalb von Gerichtssitzungen ist die Eingangstür zum Amtsgerichtsgebäude abgeschlossen. Um die Kontakte im Haus zu minimieren, bleibt die Rechtsantragstelle des Amtsgerichts bis auf Wei-

teres geschlossen, Beratungshilfe kann schriftlich beantragt werden. In diesem Zusammenhang auftretende Fragen werden möglichst per Telefon bearbeitet, und soweit erforderlich können individuelle Termine vereinbart werden.

Für weitere Informationen verweist das Amtsgericht Besigheim auf seinen Internet-Auftritt www.amtsgericht-besigheim.de, auf die dort enthaltenen Hinweise und Verlinkungen.

NENE kiki Wir sind wieder für Sie da!

Neueste Sommermode für Babys, Kids, Teens und Damen

Danke für Ihre Treue! Euer Nene-kiki Team

SCHUTZMASKEN für Kinder und Erwachsene bei uns erhältlich

Kirchstraße 23 in Besigheim – Besuch uns doch auf [f](https://www.facebook.com/nenekiki)

Rolf's frische Früchte

Leckere Erdbeeren
Zarter Spargel
Kommen Sie zu uns!

Meisterbetrieb Rolf Fritz
Im Schimmelfeld 17
74354 Besigheim
Telefon 0 71 43/9 61 78 40
www.rolfs-frische-fruechte.de

RAUM AUSSTATTUNG
JÜRGEN BRIXNER

Wir haben wieder Geöffnet

Besigheim Hauptstr. 19 07143/32540
www.raumausstattung-brixner.de

Beurer Besigheim
Kirchstraße 25

Seit Montag, 20. April, ist unsere Tür wieder für Sie geöffnet!

Unser Online Shop hat 24 Stunden für Sie geöffnet!

Wir danken Ihnen für Ihre Treue während der Schließzeit.

BEURER Buchhandlung: Telefon (07143) 32699, Fax 967963
Papier- & Schreibwaren: Telefon (07143) 34438
Onlineshop unter: www.beurer-besigheim.de
p.rieger@beurer-besigheim.de

Wir liefern kurzfristig in Besigheim, Bietigheim-Bissingen und im nördlichen Landkreis. Im Dreiebelhaus sind Sie immer willkommen. Wir sind auch telefonisch für Sie da. Und unser Webshop ist 24 Std. täglich für Sie geöffnet.

Wer Bücher liebt... kauft in der

BUCHHANDLUNG

Wir haben seit 20. April wieder geöffnet und freuen uns auf Sie!

Buchladen im Dreiebelhaus
Marktplatz 4, 74354 Besigheim
Fon 07143 34888

buchladen@dreiebelhaus.net
Webshop: www.dreiebelhaus.net

Buchladen im Dreiebelhaus



Labyrinth

ihr Fachgeschäft für Basteln + Handarbeiten

ist wieder für Sie da

Entengasse 15 • Besigheim • 07143 / 830 830

Beurer Besigheim · Kirchstr. 25

Bei uns können Sie auch eBooks bestellen

Wir sind wieder für Sie da!

Um Warte- und Aufenthaltszeiten zu minimieren, können Sie gerne ihre Bestellungen telefonisch oder per Mail durchgeben.

Neue Farben von LAMY-Füller sind eingetroffen!

BEURER Buchhandlung: Telefon (07143) 32699, Fax 967963
Papier- & Schreibwaren: Telefon (07143) 34438
E-Mail: p.rieger@beurer-besigheim.de
Onlineshop unter: www.beurer-besigheim.de

Kennen Sie unser Sortiment?

Bei uns finden Sie nicht nur Nähmaschinen - Stickmaschinen - Overlocker - Sticksoftware - Bügelstationen - Nähzubehör - Nähgarne - Nähadeln und Spulen

Verschlüsse für Schlüsselbänder, Borten und Gummibänder

Bei uns gibt es auch **SCHEREN** in verschiedenen Ausführungen

REICHERT Nähmaschinen/Rep.-Service

Enzblick 11 - Besigheim
Tel. 07143 36624 E-Mail: reichert.naemaschinen@gmx.de

Öffnungszeiten:
Donnerstag, Freitag 9.00 - 12.00 Uhr
und 15.00 - 18.00 Uhr
Samstag 9.00 - 12.00 Uhr

Wir sind wieder da!

mit unserer Playmobil-Aktionswoche

Auslaufartikel, Dekoware, Einzelstücke bis zu 50% reduziert.

Auf das aktuelle Programm 10% Rabatt auf UVP.

FARBEN schobes
SPIEL + FREIZEIT

74354 Besigheim · Kirchstr. 27 - 29
Tel. (07143) 34940

PREISRÄTSEL

ehem. höher orient. Beamter	Süd-südost (Abk.)	Volks-zählung	Greif-vogel-fütterung	Gewicht in Myan-mar (13,2 kg)	deutsche Nordsee-Insel	'Dach der Welt'	Textil-betrieb	Cognac-güte
enthalt-samer Mensch		12	Ge-bäude-block					5
Kon-zentrat		11	Abk.: Dek-a-meter	Film mit Sylvester Stallone			depo-nieren	Abk.: Elektro-technik
Wurf-spiel	Finnland in der Landes-sprache	3		wilde Acker-pflanze				
Mönch mit Priester-weihen	ehem. asiat. Reit-er-volk	Bewoh-ner von Sri Lanka	Kfz-Z. Ratze-burg			Teil des Web-stuhls		Wesen, Naturell
Wander-jahre der Gesellen						Film-Ferkel	Laub-baum-frucht	
nord-europ. Halb-nomade			Wund-ver-krustung					2
Gestalt bei Wagner			Glüh-lampen-draht	musik.: heftig, wild	Anhän-g. einer christl. Sekte	Einheit der Fluidi-tät		
nord. Wasser-geist			Rank-gewächs			Fehler beim Tennis (engl.)		
feine ägypt. Baum-wolle	vorbei	große Falten-wespe				birman. Staats-mann (2 W.)	nord-deutsch: Knecht	
			feier-liches Gedicht		Abk.: siehe unten	Vertei-diger beim Judo		
Frisch-käse	phys.: radio-aktiver Regen		aus-denken			Ort am Ijssel-Meer		

Wenn Sie Ihre Immobilie verkaufen möchten ...

Heuschele Immobilien!

Für Bietigheim-Bissingen die Nr. 1

SEIT 1990 **HEUSCHELE IMMOBILIEN** **Telefon (07142) 91440**

1	2	3	4	5	6	7	8	9	10	11	12
---	---	---	---	---	---	---	---	---	----	----	----

Die Buchstaben der mit Zahlen versehenen Felder ergibt die Lösung.

Unter allen richtigen Einsendungen werden jede Woche drei Buchgutscheine im Wert von 5.- € verlost.

Die Gewinner werden schriftlich benachrichtigt. Herzlichen Glückwunsch! Der Rechtsweg ist ausgeschlossen.

Mitmachen und Gewinnen!

Einsendeschluss ist am kommenden Montag.

Bitte Postkarte an folgende Adresse senden:

DIE RUNDSCHAU
Kronenbergstrasse 10
74321 Bietigheim-Bissingen

K	F	H	T	K	A							
A	R	E	N	A	R	O	E	S	T	E	N	
F	R	E	D	P	U	R	N	E	R	A		
E	S	P	A	N	N	E	M	A	A	T		
U	N	K	L	U	G	K	A	V	E	R	N	E
Z	O	M				A	L	V				
V	P							A	K			
V	O	P						W	A	S	A	
L	E	H	R	E				W	S			
L	T	P						O	F			
S	K	A	I					H	E	D	E	
H	A	A	G	T	S			H	E	I		
N	S	E	I	N	S	H	E	N				
B	U	N	T	S	T	I	F	T	W	U		
E	S	E	T	P	U	N	T	E	N			
V	A	G	T	A	K	E	O	F	F	E	Z	
T	R	I	S	T	E	S	S	E	I	K	E	

GEGEBENENFALLS

SUDOKU

Zahlen von 1 bis 9 sind so einzutragen, dass sich jede dieser neun Zahlen nur einmal in einem Neunerblock, nur einmal auf der Horizontalen und nur einmal auf der Vertikalen befindet.

5	7	1	8	2	9	3	6	4
9	2	6	4	3	7	1	5	8
4	3	8	5	6	1	9	2	7
8	1	9	7	4	2	6	3	5
2	6	3	1	8	5	7	4	9
7	5	4	6	9	3	8	1	2
1	9	7	3	5	4	2	8	6
3	8	5	2	7	6	4	9	1
6	4	2	9	1	8	5	7	3

Auflösung der letzten Woche →

4	5	1					9	
			1	7			5	8
			4	5			3	2
	9	6	8	7		5		
	3			1		9		
8						6	2	
2			7	4	6			
6		9						5
	1					9	8	4

PRO MUSIC

MUSIKFACHGESCHÄFT · MUSIKSCHULE
Marktplatz 8 · 71691 Freiberg
Tel. 07141 - 27 01 28

Öffnungszeiten:
Mo. - Fr. 8.30 - 18.30 Uhr
Samstag 8.30 - 13.00 Uhr



Unterricht für:
Akkordeon,
Bass, Cajon, E-Gitarre,
Keyboard, Klavier,
Konzertgitarre,
Westergitarre, Ukulele,
Saxofon, Schlagzeug,
Einstieg sofort möglich

Reparaturservice aller
Instrumente
Noten-Express-Service
kurzfristige Lieferung
schnell, sicher, zuverlässig

immer aktuell: www.pro-music-freiberg.de

BEREITSCHAFTSDIENSTE

ÄRZTE

NOTFALLPRAXIS

nördl. Landkreis Ludwigsburg e. V., Riedstraße 12, 74321 Bietigheim-Bissingen (Im Krankenhaus Bietigheim, Erdgeschoss Südeingang). Tel. 116117 bei Hausbesuchen ansonsten ist eine telefonische Anmeldung zu den Öffnungszeiten nicht erforderlich.

Zentraler ärztlicher Notfalldienst an Wochenenden und Feiertagen für: **Bietigheim-Bissingen, Untermberg, Metterzimmern, Freiberg mit allen Stadtteilen, Klein- und Großingersheim, Mundelsheim, Pleidelsheim, Bönnigheim, Erligheim, Freudental, Kirchheim, Walheim, Löchgau, Besigheim, Hessigheim, Gemmrigheim, Tamm, Vaihingen/Enz: Stadt, Enzweihingen, Kleinglattbach, Horrheim, Ennsingen, Aurich, Gündelbach, Roßwag und Riet. Sachsenheim: mit allen Stadtteilen. Sersheim, Oberriexingen. Oberstenfeld, Großbottwar, Steinheim und den zugehörigen Teiltoren.**

Öffnungszeiten: Mo. - Do., 18.00 - 07.00 Uhr. Fr., 16.00 - 07.00 Uhr. Sa./So./Feiertag durchgehend. Während der Öffnungszeiten ist eine telefonische Anmeldung nicht erforderlich. Parkmöglichkeiten sind ausgeschildert.

SÜDLICHER LANDKREIS HEILBRONN

Zentraler Ärztlicher Bereitschaftsdienst an Wochenenden und Feiertagen: Talheim, Rathausplatz 16, Tel. (0 71 33) 90 07 90, freitags 19 Uhr bis montags 7 Uhr, bzw. an Feiertagen am Vortag, 7 Uhr, bis zum nächsten Werktag, 7 Uhr. Alle Nächte, Montag bis Freitag, 19 bis 7 Uhr. Eine telefonische Voranmeldung ist erforderlich.

KINDERÄRZTE

NOTFALLDIENST FÜR DEN LANDKREIS LUDWIGSBURG:

Die kinderärztliche Notfallpraxis für Kinder und Jugendliche bis etwa 16 Jahre am Klinikum Ludwigsburg, Posillipstr. 4, Klinik für Kinder- und Jugendmedizin, Station 0,K, ist

unter der Woche von 18 bis 8 Uhr geöffnet, an Wochenenden und Feiertagen ganztags bis 8 Uhr des folgenden Werktags.

Eine telefonische Anmeldung ist nicht erforderlich, bitte bringen Sie die Versicherungskarte mit.

NOTFALLDIENST FÜR DEN LANDKREIS HEILBRONN:

An Samstagen, Sonn- und Feiertagen von 8.00 Uhr bis 22.00 Uhr in der Kinderklinik Heilbronn. Nach 22.00 Uhr Dienst über Tel. 19 222 zu erfragen.

AUGENÄRZTE

Für den Landkreis Ludwigsburg zu erfragen unter Tel. 0180 - 6 07 11 22

ZAHNÄRZTE

Für den Landkreis Ludwigsburg zu erfragen über Tel. (07 11) 7 87 77 33

TIERÄRZTE

Der Notdienst ist zu erfragen über die Telefonnummer des Haustierarztes.

KLEINTIERNOTDIENST IM LANDKREIS LUDWIGSBURG

Tel. 07141- 290101

RETTUNGSDIENST

Notruf Tel. 112
Krankentransport Tel. (07141)19 222

TELEFONSELSORGE

evangelisch ☎ (08 00) 1 11 01 11
katholisch ☎ (08 00) 1 11 02 22

Herzinfarkt: Jede Minute zählt!

sofort **112**

www.herzstiftung.de

SOZIAL- UND DIAKONIESTATIONEN

- Bi-Bi Tel. (0 71 42) 4 41 12
- Besigheim Tel. (0 71 43) 8 06 30
- Bönnigheim Tel. (0 71 43) 40 55 50
- Bra.-Güglingen Tel. (0 71 35) 9 86 10
- Ingersheim Tel. (0 71 42) 97 45 51
- Sachsenheim Tel. (07147) 96799-30
- Vaihingen/Enz Tel. (0 70 42) 97 01 81

MOBILE DIENSTE

- Robert-Breuning-Stift**
Tel. (0 71 43) 80 13 06
Besigheim
- Essen auf Rädern**
Tel. (0 71 42) 94 03 49
Bissingen, Kreuzstraße 30
- d'hoim Pflegeservice**
Tel. (0 71 35) 93 99 22
Brackenheim
- Ambulanter Hospizdienst Bietigheim-Bissingen**
Tel. (0 71 42) 7 71 85 30 Anrufbeantw. Begleitung Sterbender und ihre Angehörigen
- I. Zeller GmbH**
Häusliche Krankenversorgung
Pleidelsheimer Str.31, Bietigheim
Tel. 07142/913 21 70
- I. Zeller GmbH**
Ambulanter Pflegeservice
Hans-Krieg-Str.4 Vaihingen/Enz
Tel. 07042/37 19 11
- Tanja Dzoja**
Häusliche Alten- und Krankenpflege
Tel. (0 71 43) 96 22 823
Bönnigheim
- Ambulanter Pflegedienst Intermedina**
Tel. (0 71 41) 9 92 57 25
Mobil: (01 76) 45 04 78 59
Ludwigsburg
- Pflegezentrum an der Metter**
Tel. (0 71 42) 96 22 96
Bietigheim-Bissingen
- Ambulanter Pflegedienst compassio mobil – Haus Caspar**
Tel. (0 71 42) 469-152
kostenlose Service-Nr.: 0800/10 600 70
Bietigheim-Bissingen und Umgebung

APOTHEKEN

Der Dienst ist jew. von 8.30 bis zum Folgetag 8.30 Uhr.

BIETIGHEIM-BISSINGEN, SACHSENHEIM, BÖNNIGHEIM UND UMGEBUNG:

- 06.05. Metter-Apotheke
Tel. (0 71 47) 55 20
Kleinsachs., Großsachsanh. Str. 12/1
- 07.05. Schiller Apotheke am Bahnhof
Tel. (0 71 42) 5 17 76
Bietigheim, Bahnhofplatz 2
- 08.05. Neckar-Apotheke
Tel. (0 71 43) 9 45 11
Gemmrigheim, Hauptstr. 55
- 09.05. Sonnen-Apotheke
Tel. (0 71 43) 9 47 90
Kirchheim, Schillerstr. 59
- 10.05. Apotheke im Kaufland
Tel. (0 71 42) 7 88 69-50
Bietigheim, Talstr. 4
- 10.05. Apotheke Dr. Dorda
Tel. (0 71 41) 6 30 51
Asperg, Bahnhofstraße 89
- 11.05. Stadt-Apotheke
Tel. (0 71 43) 2 10 19
Bönnigheim, Kirchstr. 2
- 11.05. St. Bartholomäus-Apotheke
Tel. (0 71 45) 52 21
Markgröningen, Ostergasse 22
- 12.05. Apotheke im Breuningerland
Tel. (0 71 41) 38 60 16
Ludwigsburg, Im Breuningerland
- INGERSHEIM, PLEIDELSHEIM, MARBACH, FREIBERG UND UMGEBUNG:**
- 06.05. Apotheke im Kaufland
Tel. (0 71 44) 8 00 40
Steinheim, Steinbeisstraße 15
- 07.05. Stifts-Apotheke
Tel. (0 70 62) 85 77
Oberstenfeld, Großbottwarer Str. 45
- 08.05. Schiller-Apotheke
Tel. (0 71 44) 8 50 10
MARBACH, Güntterstraße 14
- 09.05. Rosen-Apotheke
Tel. (0 71 44) 2 10 60
Pleidelsheim, Riedbachstraße 9
- 10.05. Brunnen-Apotheke
Tel. (0 71 44) 3 84 08
Erdmannhausen, Kirchstraße 3

- 11.05. Apotheke Murr
Tel. (0 71 44) 8 88 98 36
Murr, Mühlgasse 2
- 12.05. Lemberg-Apotheke
Tel. (0 71 44) 3 64 99
Affalterbach, Marbacher Str. 8 + 16

VAIHINGEN/ENZ UND STADTTEILE, SERSHEIM, ILLINGEN:

- 06.05. Schloss-Apotheke
Tel. (0 70 42) 37 40 90
Vaihingen, Frankstr. 21
- 07.05. Stern-Apotheke
Tel. (0 70 41) 61 10
Ötisheim, Bahnhofstr. 47
- 08.05. Obere Apotheke
Tel. (0 70 42) 9 51 50
Vaihingen, Marktplatz 13
- 09.05. Apotheke am Bahnhof
Tel. (0 70 41) 8 70 30
Mühlacker, Bahnhofstraße 120
- 10.05. Rathaus-Apotheke
Tel. (0 70 42) 29 18
Illingen, Seestraße 2
- 11.05. Central-Apotheke
Tel. (0 70 41) 8 10 69 46
Mühlacker, Bahnhofstraße 42
- 12.05. Enz-Apotheke
Tel. (0 70 42) 54 31
Vaih.-Enzweih., Vaihinger Str. 4

BRACKENHEIM, GÜGLINGEN, LAUFFEN, NECKARWESTH, NORDHEIM, TALHEIM:

- 06.05. Apotheke Müller
Tel. (0 71 33) 9 01 18 55
Nordheim, Obere Gasse 2
- 07.05. Hölderlin-Apotheke
Tel. (0 71 33) 49 90
Lauffen, Bahnhofstr. 26
- 08.05. Rats-Apotheke
Tel. (0 71 35) 7 17 90 10
Brackenheim, Marktstr. 4
- 09.05. Th.-Heuss-Apotheke
Tel. (0 71 35) 43 07
Brackenheim, Georg-Kohl-Str. 21
- 10.05. Rosen-Apotheke
Tel. (0 71 33) 9 86 20
Talheim, Rathausplatz 34
- 11.05. Neckar-Apotheke
Tel. (0 71 33) 96 01 97
Lauffen, Körnerstr. 5
- 12.05. Mozart-Apotheke
Tel. (0 71 33) 71 10
Nordheim, Lauffener Str. 12

KRISENTELEFON

für Familien in Not. Stiftung für die Diakoniestation Bietigheim-Bissingen Tel. (0 71 42) 4 17 77, Mo. bis Fr. 8.00 bis 16.00 Uhr.

NOTRUF FÜR FRAUEN

Frauenhaus Tel. (0 71 41) 90 11 70
Beratung und Aufnahme von misshandelten Frauen und ihren Kindern.
Notruf für vergewaltigte und misshandelte Frauen e.V.
Tel. (0 71 41) 37 84 96

Hahnenstraße 47, 71634 Ludwigsburg, Mo. 15 bis 17 Uhr, Mi. 20 bis 22 Uhr, ansonsten Anrufbeantworter, der täglich abgehört wird.

INVITARE-Stiftung für Mutter und Kind
Tel. (0 71 41) 92 27 78,
Ludwigsburg, Mörkestraße 118
Beratung für schwangere Mädchen und Frauen, Alleinerziehende und Familien in Not. Mo-Fr: 09:30-13:00 Uhr, Di: 14:00 -19:30 Uhr, Do: 14:00 -17:00 Uhr

ELEKTROTECHN. NOTDIENST

der Elektro-Innung Ludwigsburg Tel. (0 71 41) 22 03 53, Notdienstbereitschaft 24 Std.

STADTWERKE

Bereitschaftsdienst bei Störungen
Bei Einleitung von giftigen Stoffen in die Kanalisation, jedoch nicht bei Verstopfung hausinterner Abwasserrohre!
Störungsdienst Tel. (0 71 42) 78 87 111

POLIZEI-DIENSTSTELLEN

- Asperg Tel. (0 71 41) 6 20 33
- Bietigheim Tel. (0 71 42) 40 50
- Besigheim Tel. (0 71 43) 4 05 08-0
- Bönnigheim Tel. (0 71 43) 2 24 14
- Kirchheim Tel. (0 71 43) 89 10 60
- Markgröningen Tel. (0 71 45) 9 32 70
- Sachsenheim Tel. (0 71 47) 27 40 60
- Tamm Tel. (0 71 41) 60 10 14
- Vaihingen Tel. (0 70 42) 94 10
- Pol.-Präsid. L'burg Tel. (0 71 41) 18-9

(alle Angaben ohne Gewähr)



Tag der Pflege

12. Mai 2020

Besser informiert. Mehr erleben.

„Ein erster Schritt, weitere müssen folgen“

Pflegende Angehörige können Unterstützungsgeld beantragen, wenn sie in Folge der Coronakrise die Versorgung übernehmen

Die Bundesregierung besetzt auf Druck des VdK beim Pflegeunterstützungsgeld nach. So steht es in einem Entwurf für das Zweite Gesetz zum Schutz der Bevölkerung bei einer epidemischen Lage von nationaler Tragweite. Diesen Entwurf hat das Bundeskabinett beschlossen. Demnach können pflegende Angehörige Unterstützungsgeld beantragen, wenn sie in Folge der Coronakrise die Versorgung übernehmen, weil es anders nicht geht. Der Sozialverband VdK begrüßt die Neuregelung. VdK-Präsidentin Verena Bentele dazu: „In vielen Pflegehaushalten herrscht die blanke Not: Die Angehörigen kämpfen mit echten Versorgungsproblemen. Innerhalb von zehn Tagen lässt sich das meist nicht lösen. Wir fordern deshalb, dass pflegende Angehörige eine Stimme bekommen. Wie schon bei den Eltern brauchen pflegende Angehörige ein Stück vom rettenden Mantel des Infektionsschutzgesetzes. Mit einer Lohnersatzleistung und einem Anspruch auf Freistellung von der Arbeit, der über die 10-tägige kurzzeitige Arbeitsverhinderung hinausgeht.“ Das geplante Gesetz der Großen Koalition gibt den Angehörigen zwar die Chance, auf Versorgungsprobleme in der häuslichen Pflege zu reagieren. Sie sollen künftig ihre pflegebedürftigen



Der Sozialverband VdK begrüßt die Neuregelung zur Unterstützung Pflegender.

Foto: Sabine van Erp auf Pixabay

Angehörigen betreuen können, ohne sofort ihre Arbeit aufgeben zu müssen. Die Pflegekassen zahlen als Pflegeunterstützungsgeld 90 Prozent des ausfallenden Nettoentgelts. Der Anspruch besteht aber für längstens zehn Tage. Zu wenig, findet Verena Bentele: „Wir setzen uns schon seit Beginn der Coronakrise dafür ein, dass der Anspruch auf das Pflegeunterstützungsgeld für Pflegeperso-

1,8 Millionen Menschen werden von Angehörigen versorgt.

nen erweitert wird. Von daher begrüßen wir, dass die Große Koalition auf unseren Druck reagiert. Das ist aber nur ein erster wichtiger Schritt, weitere müssen folgen.“ Familien sind der größte Pflegedienst Deutschlands: 1,8 Millionen Menschen werden von Angehörigen versorgt. Täglich wenden sich ratlose Menschen an den VdK, die nicht mehr wissen, wie sie die Pflege ihrer Angehörigen leisten sollen. „Unsere Mitglieder, die Pflege benötigen oder die als Angehörige die Pflege unter Einsatz ihrer Kräfte leisten, brauchen dringend Hilfe“, fordert Verena Bentele in einem offenen Brief an Jens Spahn und Franziska Giffey.

Falls Sie momentan keinen Vor-Ort Termin möchten, können wir Sie gerne auch **TELEFONISCH BERATEN.**

Sie schicken uns Bilder und die Maße, und wir erstellen Ihnen eine 3D-Zeichnung und ein Fest-Preis-Angebot.

Barriere- und silikonfreies Komplettbad
innerhalb 5-7 Tagen



Vorher: Bad und Toilette getrennt



Nachher: Zusammenführung zu einer Bad-Oase



„Mit unserem neuen Badezimmer haben wir vorgesorgt. Dank des flachen Einstiegs ist Duschen wieder angenehm!“

Kundenzitat: „Eure Monteure sind echt spitze“

VITALBÄDER

Hunderte Referenzschreiben von Kunden!

SICHERN SIE SICH JETZT DEN **VITALBÄDER-GUTSCHEIN**
BIS ENDE MAI 2020: HANS GROHE DUSCHSYSTEM
(1 THERMOSTAT MIT HANDBRAUSE UND GLEITSTANGE)
IM WERT VON € 435,-

Bei Abschluss bis 31.5.2020. Zu dieser Aktion kein weiterer Gutschein gültig. Pro Bad nur ein Gutschein gültig.

IHRE VORTEILE:

- Barrierefreiheit gibt Sicherheit
- Rutschfestigkeit vermeidet Stürze
- Alles aus einer Hand
inkl. Installationsarbeiten bis Fertigstellung bekommen Sie von unseren Professionisten
- Geringer Schmutz und Lärm
- Hilfe bei Förderanträgen
- Beratung vor Ort - kostenlos



Ihr Vitalbäder-Berater
74321 Bietigheim-Bissingen
Telefon: 0 71 42/ 70 90 698
oder 0 15 73 /5 38 27 02
Mail: info@vitalbaeder.com
www.vitalbaeder.com

„Vitalbäder-Kunden mit einem Pflegegrad 1-5 können für eine barrierefreie Sanierung eine Förderung von max. 4.000,- € erhalten oder einen Zuschuss „für altersgerechtes Umbauen“ durch die KfW-Bank von bis zu 12,5 % auf die Gesamtkosten.“



SONDER-
THEMA



WIR FREUEN UNS AUF IHREN ANRUF!



COVID-19: „Wir brauchen Lösungen!“

Bessere Rahmenbedingungen und attraktivere Gestaltung des Pflegeberufs auch für die Zeit nach der Krise gefordert

Corona hat Gesellschaft und Alltag verändert. Zu den individuellen, sozialen, psychologischen und wirtschaftlichen Herausforderungen kommen täglich neue Erkenntnisse, Regelungen, Auflagen und mittlerweile endlich auch wieder Lockerungen. Täglich müssen wir uns neu orientieren.

Die aktuelle Corona-Krise traf insbesondere das deutsche Pflege-

„Die Corona-Krise traf das deutsche Pflegesystem besonders schwer

gesystem sehr hart: Während Pflegeheime zum Wohle der Bewohner oftmals komplett unter Quarantäne gestellt wurden, gefährdeten Grenzschließungen innerhalb der EU die Versorgungssicherheit bei der sogenannten 24-Stunden-Pflege. Denn viele Betreuungskräfte, die für deutsche Pflegebedürftige für einige Monate tätig werden, kommen aus Polen und konnten nicht mehr einreisen. Markus Küffel, Vorstandsmitglied des Verbandes für häusliche Betreuung und Pflege e. V. und Geschäftsführer der Pflege zu Hause Küffel GmbH,



Isolation zu Hause oder sogar in Pflegeeinrichtungen: Ältere Menschen trifft die Krise besonders hart.

Foto: Sabine van Erp auf Pixabay

klärt über die aktuelle Lage auf und fordert, dass die Bundesregierung geeignete Lösungen anbietet, damit die Pflege im häuslichen Umfeld durch osteuropäische Betreuungskräfte auch weiterhin gewährleistet werden kann. „Zurzeit erhalten wir doppelt so viele Neukundenanfragen wie sonst üblich. Viele Familien stehen aktuell ohne Betreuungskräfte für ihre Angehörigen da. Das Pflegesystem kollabiert und Agenturen, die legal angestellte Pflegekräfte vermitteln, können die hohe Nachfrage kaum abdecken. Neben der hohen Anfrage von Familien erhalten auch unsere Kooperationspartner vermehrt Bewerbungen von Betreuungskräften. In Polen gibt es beispielsweise kein Kurzarbeitergeld, es fehlt also finanzielle Unterstützung vom Staat, weshalb die Pflegekräfte weiterhin arbeiten müssen, um ihre Existenz zu sichern. Werden sie über Arbeitgeber offiziell angestellt, erhalten sie einen Passierschein und können als Berufspendler die Grenze ungehindert und ohne anschließende Quarantäne passieren. Wir benötigen gesetzliche Rahmenbedingungen für die Beschäftigung von mittel- und osteuropäischen Betreuerinnen und eine attraktivere Gestaltung des Pflegeberufs – auch für die Zeit nach der Krise.“ Weitere Informationen unter www.pflegezuhaus.info

Der DAK-Pflegecoach

Ein kostenloses Angebot für pflegende Angehörige

Rufen Sie diesen zertifizierten Pflegekurs jederzeit und ganz flexibel im Internet ab.

Das Online-Coaching umfasst:

- Leistungen der Pflegekasse
- Bewegungsabläufe in der Pflege
- Ernährung in der Pflege
- Körper- und Mundpflege
- Folgeerkrankungen erkennen und vorbeugen
- Für sich selbst sorgen

Weitere Informationen unter www.dak.de/pflegecoach

DAK-Gesundheit Ludwigsburg
Seestr. 10, 71638 Ludwigsburg
Telefon 07141 702 600
Fax 07141 702 60-73 00
E-Mail service745200@dak.de

DAK
Gesundheit
Ein Leben lang.

24 h-Betreuung und Pflege: Versorgung auch in Zeiten von Corona

PROMEDICA

- ✓ Eigene, desinfizierte Busflotte
- ✓ Gesundheitscheck der Betreuungskräfte
- ✓ Direkter Transport zum Kunden
- ✓ Hohe Hygienestandards beim Kunden
- ✓ 100 %ige Rechtssicherheit

Ihr Ansprechpartner vor Ort:



Karim Gampper
PROMEDICA PLUS Benningen
Telefon 07144 - 1303611
benningen@promedicaplus.de



Funktionale Bett-Systeme für hohen Anspruch

Gailing
IHR BETTENHAUS.

Erhöhen Sie Ihre Lebensqualität! Mit höhenverstellbaren Betten und integrierten Liftsystemen brauchen Sie sich nicht weiter zu sorgen. Komfort, Design und Funktion machen Ihr Bett zukunftssicher. Die optisch ansprechenden Betten sind auch als Doppelbett oder für die Pflege zuhause erhältlich und nachrüstbar. Wir kommen gerne auch zur Beratung bei Ihnen vorbei.

Bettenhaus Gailing in Bietigheim Pleidelsheimer Str. 11-13 · Tel. 07142 / 9939-0
Bettenhaus Gailing in Ludwigsburg Schwieberdinger Str. 104 · Tel. 07141 / 464041
Mit 2 x 1.200 m² das größte Bettenfachgeschäft im Landkreis Ludwigsburg
Matratzenmanufaktur · Daunendecken-Atelier · Federkissen-Produktion · Reinigung

Öffnungszeiten
Mo. bis Fr. 9.30-19 Uhr
Sa. 9.30-16 Uhr oder nach Vereinbarung

Bekannt aus:

www.betten-gailing.de

DIE RUNDSCHAU



AUFLAGENSTARK.
DER REGION VERBUNDEN.

Kombinationsauflage 123.000 Exemplare

Ihr Fachbetrieb für
Fenster + Haustüren

Clever gespart!
Jetzt Angebot
anfordern.

weru
Fenster und Türen für's Leben

Persönliche Beratung
perfekte Montage,
Qualität und Service!

ROBA
74321 Bietigheim-Bissingen
Telefon: 07142 / 66 73 2
www.roba-fenster.de

Wochenangebot
Gültig 04.05.2020 bis 09.05.2020

Aus eigener Schlachtung von unserem Schlachthof in Auenstein und eigener Wurstküche in Bietigheim-Bissingen
2019 DLG Gold prämiert:
Sahneleberwurst mit Kalbfleisch
auch als Portionswurst
Krautsalat nach amerikanischer Art
NEU: Tärminator Rostbratwürstle
mit Chili und Jalapeno
Schaschlik
mit Speck, Paprika & Zwiebeln
Knüller: Rinderbrust vom häfele Rindler
aus eigener Schlachtung
Rostbratwürstchen
3 Paar zum Preis von 2 Paar
2 Paar kaufen - 1 Paar gratis dazu!

100g **1,25€**
100g **0,99€**
100g **1,79€**
100g **1,19€**
1kg **9,99€**

Tagsessen auf
www.metzgerei-haefele.de
z.Zt. nur Abholung!

Metzgerei
Häfele

**Zuhause unterm Dach –
wohnen auf höchstem Niveau**

Ein Zugewinn an
Lebensqualität bietet das
schöne Wohnen unterm Dach,
mit lichtdurchfluteten
Räumen und dem freien Blick
auf die Umgebung und
den Himmel.

Eine Optimierung der Energie-
bilanz und die Wirtschaftlichkeit
der Kosten sind weitere Vorzüge!

Ihr kompetenter
Ansprechpartner rund
ums Dach!

BLUMMER
Dächer & mehr!

Oskar Blummer GmbH + Co. KG
Inh. A. Ambrus
Carl-Zeiss-Straße 6
74321 Bietigheim-Bissingen
Tel. (0 71 42) 5 15 30
Fax (0 71 42) 2 13 23
www.blummer.de

Schnitzel „to go“

Am Wochenende vom 8. 5. bis
10. 5. können Sie wieder unsere
leckeren Schnitzelvariationen
auf Vorbestellung daheim
genießen. Speisekarte unter:
www.sb-bb.de

...Schnitzel und noch (viel) mehr...

**Schnitzelbräu
in der Rommelmühle**

Freitag:
16.00 – 19.00 Uhr
Samstag und
Sonntag jeweils
11.00 – 19.00 Uhr

Flößerstr. 60 • Bietigheim-Bissingen
Tel. 07142 – 99 38 490 • info@sb-bb.de

CAFÉ Blatter
BÄCKEREI • KONDITOREI • CONFISERIE

+ Leckere Kuchen, Torten und Pralinen –
auf Wunsch individuell für Sie gefertigt.

CAFÉ BLATTER • WWW.CAFE-BLATTER.DE
STUTTGARTER STRASSE 76 • 74321 BIETIGHEIM-BISSINGEN • TEL.: 07142 5 12 98
WIR HABEN WEITERHIN FÜR SIE GEÖFFNET

**Was tun gegen
ARTHROSE?**

Mit Gelenkspiegelungen (Arthro-
skopien) können oft viel grö-
ßere, offene Operationen ver-
mieden werden. Selbst am
engen Hüftgelenk gelingt es
besonders geschulten Spezial-
isten, mit solchen „Knopfloch“-
Eingriffen eine Arthrose zu
vermeiden. Warum sind oft be-
sonders junge, aber auch ältere
Patienten betroffen? Was könn-
en die Patienten selbst zum
bleibenden Erfolg eines solchen
Eingriffs beitragen? Zu diesen
wichtigen Fragen und zu allen
anderen Anliegen bei Arthrose
gibt die Deutsche Arthrose-Hilfe
wertvollen praktischen Rat,
den jeder kennen sollte. Sie
fördert zudem die Arthrorese-
forschung bundesweit mit bisher
über 350 Forschungsprojekten.
Eine Sonderausgabe ihres
Ratgebers „Arthrose-Info“ mit
Empfehlungen zu allen Ge-
lenken kann kostenlos ange-
fordert werden bei: Deutsche
Arthrose-Hilfe e.V., Postfach
110551, 60040 Frankfurt/Main
(bitte gern eine 0,80-€-Brief-
marke für Rückporto beifügen)
oder auch per E-Mail unter:
service@arthrose.de (bitte auch
dann gern mit vollständiger
Adresse für die postalische
Übersendung des Ratgebers).

EMPFEHLUNG DER WOCHE
GÜLTIG VON **DONNERSTAG, 7. 5. 2020**
BIS **MITTWOCH, 13. 5. 2020**

Weitere Angebote im Internet oder im Laden!!!

Zarte Putenschnitzel gerne auch grillfertig mariniert,
Putengeschnetzeltes kg € **12,95**

Frisches Schweinekotelett
gerne auch grillfertig gewürzt kg € **6,95**

Aus der Schnäppchentreue:
Delikatess-Leberwurst mit Kalbfleisch 200 g Stück € **1,79**

Unser Monatsknüller im Mai:
Schinkenwurst in Streifen kg € **7,95**

Änderungen vorbehalten und Angebote solange Vorrat reicht

Bock Franz Bock GmbH
Industriestraße 15
71706 Markgr.-Unterriexingen
Telefon (07147) 92 11 10 - Fax (07147) 92 11 10-0
Di.-Do. 7-13 Uhr - Fr. 7-18 Uhr - Sa. 7-12 Uhr

...ein Leckerbissen

Unsere besondere Empfehlung

Passend zum Spargel haben wir leckere Kalbsteaks,
Rinderfilet und Rinderhüftsteaks, Schweine-
rückensteaks, eine zarte Lammaswahl und eine
große Auswahl an Schinken aus eigener Herstellung

Armbruster

Jubiläum
2000-2020
wir feiern unser
20 jähriges

Am 1. Mai 2000 haben wir die Metzgerei Armbruster übernommen.
Für das, entgegengebrachte große Vertrauen und Ihre Treue möchten
wir uns mit einer tollen Aktion bei Ihnen bedanken.

Jubiläums-Sparpaket

- 5 St. Oberländer
- 5 St. Rote Wurst
- 4 St. Maultaschen
- 500g Fleischkäse zum selberbacken

**FÜR NUR 20,- Euro
Sie sparen über 20%**

www.metzgerei-armbruster.de

Holzgartenstraße 1 • 74321 Bietigheim • Telefon 0 71 42/4 27 74
Hauptstraße 61 • 74369 Löchgau • Tel. 0 71 43/1 85 84, Fax 2 46 87

Ihre Anwaltskanzlei
für Erbrecht.

LÜTH UND LÜTH
RECHTSANWÄLTE

Stuttgarter Straße 58 • 74321 Bietigheim • Telefon 0 71 42 / 9 15 62 40
www.luethundlueth.de • LL@luethundlueth.de

Kühnle METZGEREI UNSER ANGEBOT
6. 5. bis 12. 5. 2020

TOP-PREIS - TOP-LEISTUNG | SPEZIALITÄTEN DER WOCHE

Rinderrouladen
Nur aus der Oberschale geschnitten.
100 g € **1,55**

**Fertig gefüllte
Kalbsbrust**
Ca. 1200-Gramm-Bratenstücke.
100 g € **1,29**

Falsches Rinderfilet
Zum Braten und Kochen.
100 g € **1,19**

Putenspieß „Puszta“
Mit Paprika und Zwiebel gesteckt.
100 g € **1,65**

**Marinierte
Rindenssteaks**
Zart gereift.
100 g € **1,99**

**Salami
Mailänder Art**
Naturgereift aus eigener Herstellung.
100 g € **2,99**

Fleischkäse
Auch in der Folie zum Selberbacken.
100 g € **-,89**

**Kaiserfleisch mit
Chiliflocken**
Schlemmertipp der Woche.
100 g € **1,99**

**Stuttgarter
Schinkenwurst**
Der schwäbische Würstklassiker.
100 g € **-,99**

Salsicce
Grobe Bratwurst nach
ital. Art mit Provolonekäse.
100 g € **1,19**

www.metzgerei-kuehnle.de
Für Fehler wird keine Haftung genommen. Angebote nur solange Vorrat reicht.

**BIS ZU 40% Rabatt auf unsere
Kunststofffenster**

Besuchen Sie unsere Ausstellung mit über 200 m²

- Fenster & Haustüren
- Schiebetüren
- Rollläden
- Vordächer

FENSTER SCHEITHAUER
GmbH & Co. KG

SONDERAKTION:
Sicherheitspaket für Ihre Fenster

5 Jahre
Scheithauer
QUALITÄTSGARANTIE

Marbacher Straße 31 • 71691 Freiberg a.N. • Tel. 07141 - 89 91 40
Mo.-Fr. 9-12 Uhr u. 13:30-18 Uhr • Sa.: 10-13 Uhr • www.fenster-scheithauer.de

Wir sind für Sie da!

In der Praxis und via Videosprechstunde!

Wir möchten Sie herzlich einladen,
zur Therapie zu uns zu kommen.

Selbstverständlich stehen der Schutz Ihrer Gesundheit
und die Einhaltung strenger Hygienevorschriften dabei
an erster Stelle: In unserer Praxis gibt es eine
Mundschutz-Pflicht für Therapeuten und Patienten.

Darüber hinaus bieten wir jetzt auch eine
Rezeptbehandlung für Ergotherapie, Logopädie
und Physiotherapie in Form von Videotherapie an.

Kontaktieren Sie uns gern! Wir beraten Sie
und können gemeinsam einen Termin vereinbaren:

Fon | 07142-993803
Mail | bietigheim@theravent-aktiv.de

TheraVent aktiv
Therapiezentrum für Ergotherapie,
Logopädie & Physiotherapie

**Das Team von TheraVent aktiv
Bietigheim freut sich auf Sie!**

GOLDPREIS AUF HÖHENFLUG
Goldkurs auf dem höchsten jemals verzeichneten Stand

BIETIGHEIM-BISSINGEN, ob Ringe,
Broschen oder Zahnkronen – Gold zu
versilbern liegt wieder im Trend. Seit
Wochen ist der Goldpreis wieder im Hö-
henflug. Das bringt immer mehr Men-
schen dazu, in ihren Schmuckschatullen
zu kramen. Viele entdecken dabei wahre
Schätze, die sie schnell in Geld umwan-
deln können.

Hohe Preise, transparente Geschäfts-
abwicklung und kompetente Beratung
durch Goldankauf Martin garantiert die
Zufriedenheit der Kunden.

Der Goldpreis erlebte in den vergange-
nen 6 Monaten einen rasanten Anstieg,
wie seit langer Zeit für unrealistisch
gehalten. Die magische Grenze von
50.000 € pro Kilo wurde vor Kurzem
durchbrochen. Derzeit steht der Preis
bei mehr als 1.564,33 Euro pro Feinunze
(Stand 22.04.2020).

Wer im Jahr 1970 ein breites, italieni-
sches Armband für 600 Mark gekauft
hat, bekommt heute möglicherweise

über 600 Euro angerechnet. Beim Edel-
metallhandel Goldankauf Martin dauert
die Materialanalyse nur wenige Minu-
ten und so ist der Goldverkauf für viele
Menschen eine schnelle Möglichkeit,
wieder die private Kasse aufzustocken.
Außer Gold besteht ein reges Interesse
an Silber, Zinn und Luxusuhren (Rolex,
Omega, Patek philippe u.a.).

Beim Familienbetrieb Goldankauf Mar-
tin in der Bietigheimer Freibergstr. 8
blüht das Goldgeschäft. Da sich Gold-
ankauf Martin ausschließlich auf den
Edelmetallankauf spezialisiert, werden
besonders gute Preise gewährleistet.

**Sofort Bargeld
KOSTENLOSE
WERTSCHÄTZUNG**

Goldankauf Martin

BARAUSSZAHLUNG
Wir kaufen:

Freiberger Str. 8
74321 Bietigheim-Bissingen
100m vom Bahnhof

Öffnungszeiten:
Mo 10:00-13:00 15:30-18:00
Di 10:00-13:00 15:30-18:00
Mi 15:30-18:00
Do 10:00-13:00 15:30-18:00
Fr 10:00-13:00 15:30-18:00
Samstag nach Termin

Besteck/ Zinn **Barren** **Zahngold**

Goldschmuck Silberschmuck Münzen / Uhren

Telefon: 07142 / 377 99 70 www.goldankauf-martin.de